



**ГОСУДАРСТВЕННЫЙ КОМИТЕТ
ОХРАНЫ ОБЪЕКТОВ КУЛЬТУРНОГО НАСЛЕДИЯ
ЧЕЛЯБИНСКОЙ ОБЛАСТИ**

Российская Федерация, ул. Воровского, 30, г. Челябинск, 454048, тел. (8-351) 232-40-05,
E-mail: okn@okn.eps74.ru

03 октября 2022

П Р И К А З

№ 336

Об утверждении описания особенностей, подлежащих обязательному сохранению (предмета охраны), объекта культурного наследия регионального значения «Аптека Я.С. Плонского», расположенного по адресу: Челябинская область, город Челябинск, улица Кирова, дом 141

В соответствии со статьей 33 Федерального закона от 25 июня 2002 г. № 73-ФЗ «Об объектах культурного наследия (памятниках истории и культуры) народов Российской Федерации», подпунктом 13 пункта 8 Положения о Государственном комитете охраны объектов культурного наследия Челябинской области, утвержденного постановлением Губернатора Челябинской области от 21 июля 2016 г. № 197 «О Государственном комитете охраны объектов культурного наследия Челябинской области», пунктом 13 Порядка определения предмета охраны объекта культурного наследия, включенного в единый государственный реестр объектов культурного наследия (памятников истории и культуры) народов Российской Федерации от 13 января 2016 г. № 28.

ПРИКАЗЫВАЮ:

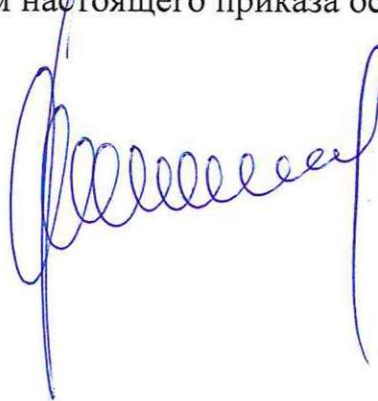
1. Утвердить описание особенностей, подлежащих обязательному сохранению (предмет охраны), объекта культурного наследия регионального значения «Аптека Я.С. Плонского», расположенного по адресу: Челябинская область, город Челябинск, улица Кирова, дом 141, включенного в Единый государственный реестр объектов культурного наследия (памятников истории и культуры) народов Российской Федерации.

2. Внести сведения об описании особенностей, подлежащих обязательному сохранению (предмет охраны), объекта культурного наследия регионального значения «Аптека Я.С. Плонского», расположенного по адресу: Челябинская область, город Челябинск, улица Кирова, дом 141, в автоматизированную информационную систему ведения Единого государственного реестра объектов культурного наследия (памятников истории и культуры) народов Российской Федерации.

3. Организацию исполнения настоящего приказа возложить на отдел охраны объектов культурного наследия (Степанова Н.А).


4. Контроль за исполнением настоящего приказа оставляю за собой.

Председатель
Государственного комитета

A handwritten signature in blue ink, consisting of a large initial 'Ф' followed by a series of loops and a long vertical stroke at the end.

А.В. Федичкин

УТВЕРЖДЕНО
приказом Государственного комитета
охраны объектов культурного наследия
Челябинской области
от «03» 10 2022 г. № 336

№ п/п	Видовая принадлежность предмета охраны	Предмет охраны	Фотофиксация
1	Градостроительные характеристики	1.1. Местоположение объекта в системе городской застройки: расположение на красной линии улицы Кирова в квартале, ограниченном улицами Кирова, Маркса, Цвиллинга, Труда. 1.2. Габариты и силуэт: габариты и высотные отметки на дату строительства.	

2

Архитектурные и конструктивные характеристики

2.1 Объемно-пространственная композиция: прямоугольное двухэтажное здание с подвалом.



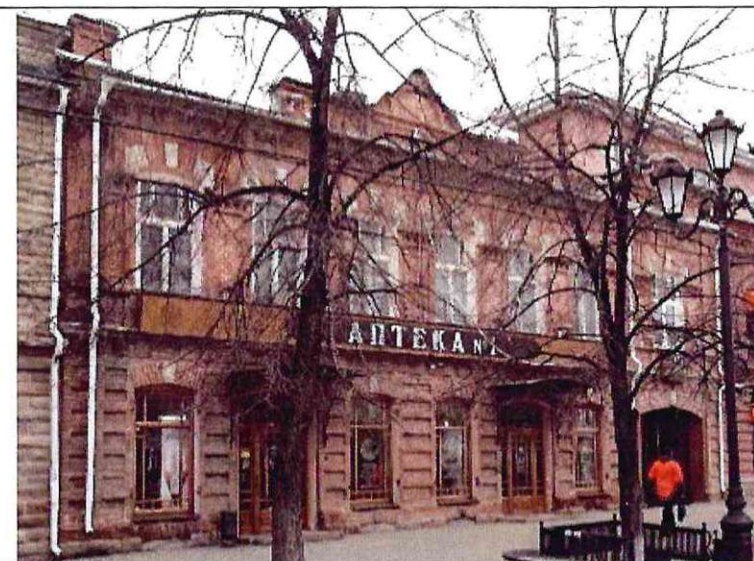
2.2 Конструктивные характеристики:

Фундамент – бутовый.

Материал наружных стен – кирпич.

Кровля – вальмовая, материал: металл. Водосточные воронки из просечного железа. На кровле фигурные аттики.

Материал внутренних несущих стен – кирпич



2.3. Композиция и архитектурно-художественное оформление фасадов:

Западный фасад


Фасад визуально делится на две части.

Левая часть в шесть осей оконных симметрична, в уровне первого этажа по второй и пятой осям выполнены дверные проемы с лучковым завершением. Левая часть фасада по центру акцентирована фигурным аттиком с филенками, по центру полукруг.

Правая часть в одну ось, в уровне первого этажа широкий проезд с лучковым завершением и клинчатой перемычкой, оформленной замковым камнем. Правая часть фасада завершена фигурным аттиком с квадратными и прямоугольными филенками. В левой части фасада в уровне кровли выполнен кирпичный столбик.

Оконные проемы прямоугольные с лучковым завершением, перемычки клинчатые, оформлены замковым камнем.



		<p><u>Восточный фасад</u> <u>Горизонтальное членение</u> – венчающий карниз ступенчатый, под ним филенчатый пояс; межэтажный карниз ступенчатый; <u>Вертикальное членение</u> – оконные и дверные проемы с лучковым завершением и клинчатыми перемычками; над перемычками оконных проемов в уровне второго этажа узкие лучковые сандрики.</p>	
3	Оконные и дверные проемы	<p>Габариты, количество (десять оконных проемов и четыре дверных проема в уровне первого этажа и 13 оконных проемов в уровне второго этажа) и местоположение проемов фасадов; исторический рисунок расстекловки и цвет переплетов и полотен. Оконные и дверные проемы с лучковым завершением. Материал – дерево.</p>	-
4	Художественное значение	<p>Образец торгового здания в кирпичном стиле начала XX века.</p>	-