



ГОСУДАРСТВЕННЫЙ КОМИТЕТ ОХРАНЫ ОБЪЕКТОВ КУЛЬТУРНОГО НАСЛЕДИЯ
ЧЕЛЯБИНСКОЙ ОБЛАСТИ

П Р И К А З

«01» марта 2021 г.

Челябинск

№ 33

Об утверждении описания особенностей, подлежащих обязательному сохранению (предмета охраны), объекта культурного наследия муниципального (местного) значения «Дом купеческий каменный двухэтажный с торговыми помещениями на первом этаже», расположенного по адресу: Челябинская область, город Миасс, улица Ленина, дом 11

В соответствии со статьей 33 Федерального закона от 25 июня 2002 г. № 73-ФЗ «Об объектах культурного наследия (памятниках истории и культуры) народов Российской Федерации», подпунктом 13 пункта 8 Положения о Государственном комитете охраны объектов культурного наследия Челябинской области, утвержденного постановлением Губернатора Челябинской области от 21 июля 2016 г. № 197 «О Государственном комитете охраны объектов культурного наследия Челябинской области», пунктом 13 Порядка определения предмета охраны объекта культурного наследия, включенного в единый государственный реестр объектов культурного наследия (памятников истории и культуры) народов Российской Федерации в соответствии со статьей 64 Федерального закона от 25 июня 2002 г. № 73-ФЗ «Об объектах культурного наследия (памятниках истории и культуры) народов Российской Федерации», утвержденного приказом Министерства культуры Российской Федерации от 13 января 2016 г. № 28

ПРИКАЗЫВАЮ:

1. Утвердить описание особенностей, подлежащих обязательному сохранению (предмет охраны), объекта культурного наследия муниципального (местного) значения «Дом купеческий каменный двухэтажный с торговыми помещениями на первом этаже», расположенного по адресу: Челябинская область, город Миасс, улица Ленина, дом 11, включенного в Единый

государственный реестр объектов культурного наследия (памятников истории и культуры) народов Российской Федерации.

2. Организацию исполнения настоящего приказа возложить на отдел охраны объектов культурного наследия (Степанова Н.А.).

3. Контроль за исполнением настоящего приказа оставляю за собой.



Исполняющий обязанности председателя
Государственного комитета

A handwritten signature in blue ink, consisting of several loops and a long horizontal stroke extending to the right.

Н.О. Рыбакова

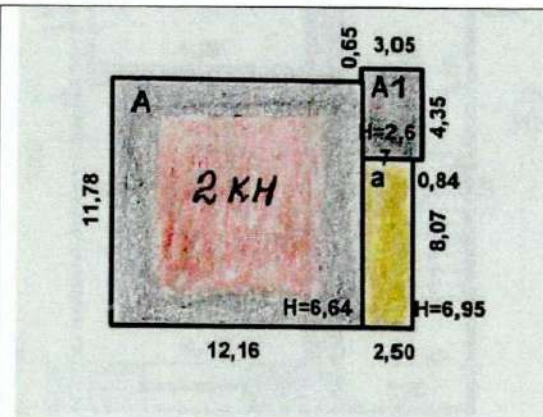
УТВЕРЖДЕНО
приказом Государственного комитета
охраны объектов культурного наследия
Челябинской области
от «01» 03 2021 г. № 33

Описание особенностей объекта культурного наследия, подлежащих обязательному сохранению (предмет охраны)
объекта культурного наследия муниципального (местного) значения «Дом купеческий каменный двухэтажный
с торговыми помещениями на первом этаже», расположенного по адресу: Челябинская область, город Миасс,
улица Ленина, дом 11

| Значимость объекта культурного наследия и отдельных его элементов | Состав предмета охраны | Приложение |
|---|--|---|
| Местоположение и градостроительные характеристики | <ol style="list-style-type: none">1. Существующее местоположение здания как части застройки исторического центра Миасса рубежа 19 – 20 вв.;2. Существующее местоположение здания как важного элемента архитектурного облика ул. Ленина – композиционной оси исторического планировочного каркаса г. Миасса;3. Существующее местоположение здания с постановкой по красной линии ул. Ленина и обращение к ней главным, южным, фасадом.4. Видовое раскрытие здания со стороны ул. Ленина. |   |

Планировочное и
объемно-
пространственное
решение

Габариты, этажность, высотные отметки карнизов и объемно-пространственная композиция квадратного в плане (11,78 x 12,16 м.) 2-х этажного каменного здания (литера А кадастрового плана).



| | | |
|--|--|--|
| <p>Конструктивная система и материал</p> | <ol style="list-style-type: none"> 1. Бутовый ленточный фундамент. 2. Наружные несущие стены. 3. Бутово-кирпичная кладка стен с использованием красного глиняного кирпича. 4. Бутовый цоколь. |   |
| <p>Конфигурация, габариты и материал крыши</p> | <p>Конфигурация и габариты четырехскатной крыши, в том числе высотные отметки по коньку и углам наклона скатов, стропильная конструкция и материал стропил (дерево), с рекомендацией восстановления исторического кровельного покрытия</p> | |

| | | |
|--|---|--|
| <p>Исторический характер обработки фасадной поверхности</p> | <p>(металлическая фальцевая кровля). Штукатурка и окраска стены главного фасада.</p> |  |
| <p>Композиционное решение и архитектурно-художественное оформление фасадов</p> | <p><u>1. Композиция и архитектурное решение лицевого (южного) фасада:</u></p> <ul style="list-style-type: none"> • центрально-осевая симметричная композиция в три оси на первом этаже и в пять осей на втором этаже; • расположение по центральной оси на первом этаже прямоугольного дверного проема; • местоположение, габариты и форма существующих двух крупных прямоугольных, с лучковым завершением, проемов первого этажа (с возможностью раскрытия полной высоты проемов, исторически являвшихся входными); • местоположение, габариты и форма прямоугольных окон с лучковым |  |

- завершением второго этажа;
- членение фасада по вертикали: профилированный карниз между первым и вторым этажом;
- кирпичный оштукатуренный наличник дверного проема;
- широкие кирпичные оштукатуренные наличники с профилированным карнизом и замковым камнем проемов первого этажа;
- местоположение, форма, габариты декоративных ниш в фигурном профилированном обрамлении, фланкирующих проемы первого этажа;
- фланговые пилястры первого этажа;
- прямоугольная филенчатая подоконная доска окон второго этажа;
- профилированный подоконный пояс второго этажа;
- наличники окон второго этажа: профилированные, с замковым камнем и «ушами», с профилированным лучковым очельем;
- филенчатые фланговые пилястры второго этажа;
- профилированный подкарнизный пояс с сухариками.



2. Композиция и архитектурное решение дворового (северного) фасада:

- асимметричное композиционное решение фасада;
- местоположение, габариты и форма высоких, прямоугольных с лучковым завершением трех окон первого этажа (заложены);
- местоположение, габариты и форма широкого лучкового дверного проема (заложен);
- местоположение, габариты и форма прямоугольных, с лучковым завершением пяти окон второго этажа;
- лучковые перемычки над окнами первого и второго этажей и входного проема;
- кирпичные сандрики-бровки над окнами второго этажа;
- междуэтажная и подоконная кирпичные тяги простого профиля.



3. Композиция и архитектурное решение бокового (восточного) фасада:

- местоположение, габариты и форма двух существующих прямоугольных окон с лучковым завершением второго этажа восточного фасада;



- местоположение, габариты и форма существующего дверного проема первого этажа восточного фасада;
- местоположение, габариты и форма существующего дверного проема второго этажа восточного фасада;

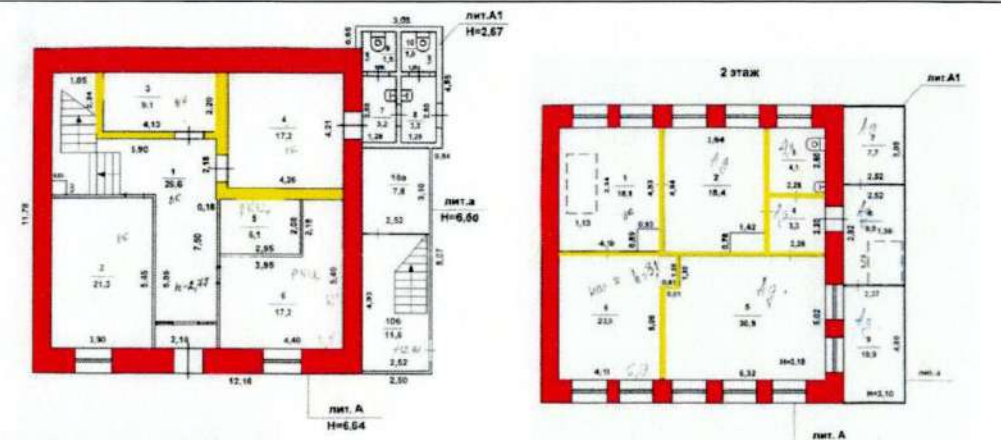


- существующее местоположение, габариты, материал (деревянный, дощатый) лестничного пристроя;
- существующее местоположение остекления лестничного пристроя и его характер - крупные прямоугольные деревянные рамы с расстекловкой.

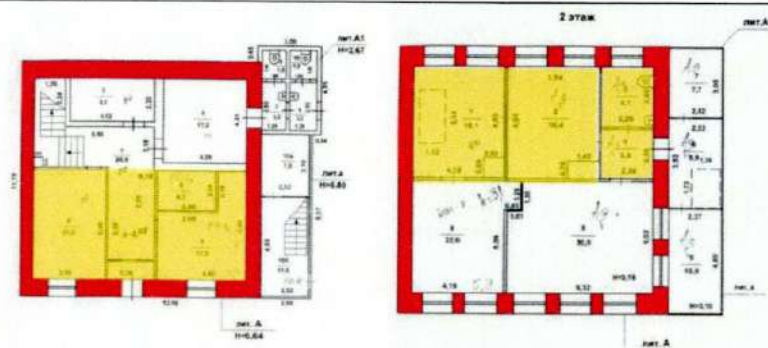


Пространственно-планировочное и декоративное решение интерьеров

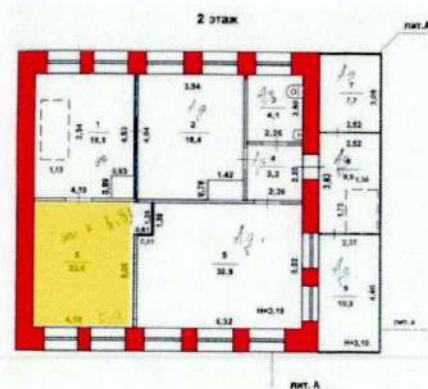
1. Пространственно-планировочная структура интерьеров в капитальных стенах и исторических перегородках помещений первого и второго этажа.
2. Исторические отметки межэтажных перекрытий.
3. Обеспечение вертикальной связи помещений посредством лестницы, ее местоположение, тип и габариты.
4. Местоположение, габариты, форма сохранившихся исторических дверных проемов второго этажа и материал их заполнения: проемы лучковые, двери деревянные, распашные.



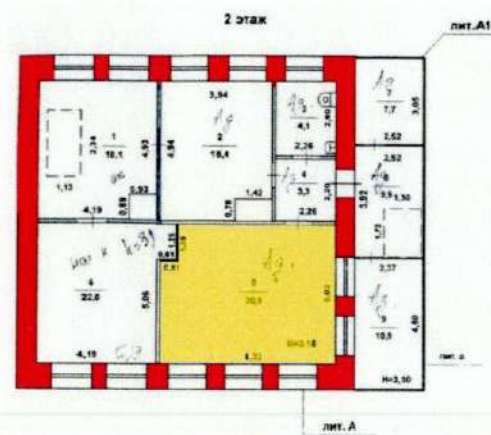
5. Местоположение и профиль сохранившихся штукатурных потолочных карнизов и плафонных рамок в помещениях первого и второго этажей.



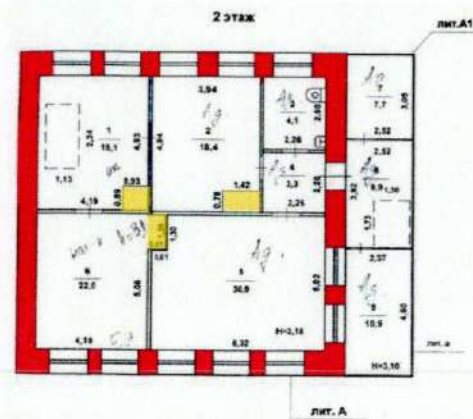
6. Лепной декор плафона зала второго этажа – его местоположение, мотивы, рисунок, профиль.



7. Лепной декор плафона парадного зала второго этажа – его местоположение, мотивы, рисунок, профиль.



8. Местоположение, тип, габариты, материал сохранившихся голландских печей второго этажа.



| | | | |
|---------------------------|---|--|--|
| | <p>9. Местоположение, размеры, декоративное решение оформления и створок настенного холодильного шкафа в помещении второго этажа.</p> |  | |
| <p>Территория усадьбы</p> | <p>Сохранившаяся брандмауэрная стена бутовой кладки по периметру усадебной территории, в т.ч. встроенная в стены находящегося на территории усадьбы современного здания мастерских.</p> |  |  |

