



ГОСУДАРСТВЕННЫЙ КОМИТЕТ ОХРАНЫ ОБЪЕКТОВ КУЛЬТУРНОГО НАСЛЕДИЯ
ЧЕЛЯБИНСКОЙ ОБЛАСТИ

П Р И К А З

30.01.2019

Челябинск

№ 27

Об утверждении описания особенностей, подлежащих обязательному сохранению (предмета охраны), объекта культурного наследия регионального значения «Дом П.А. Агапова», расположенного по адресу: Челябинская область, город Челябинск, улица Цвиллинга, 16

В соответствии со статьей 33 Федерального закона от 25 июня 2002 г. № 73-ФЗ «Об объектах культурного наследия (памятниках истории и культуры) народов Российской Федерации», подпунктом 13 пункта 8 Положения о Государственном комитете охраны объектов культурного наследия Челябинской области, утвержденного постановлением Губернатора Челябинской области от 21.07.2016 г. № 197 «О Государственном комитете охраны объектов культурного наследия Челябинской области», пунктом 13 Порядка определения предмета охраны объекта культурного наследия, включенного в единый государственный реестр объектов культурного наследия (памятников истории и культуры) народов Российской Федерации в соответствии со статьей 64 Федерального закона от 25 июня 2002 г. № 73-ФЗ «Об объектах культурного наследия (памятниках истории и культуры) народов Российской Федерации»

ПРИКАЗЫВАЮ:

1. Утвердить описание особенностей, подлежащих обязательному сохранению (предмет охраны), объекта культурного наследия регионального значения «Дом П.А. Агапова», расположенного по адресу: Челябинская область, город Челябинск, улица Цвиллинга, 16, включенного в единый государственный реестр объектов культурного наследия (памятников истории и культуры) народов Российской Федерации.

2. Организацию исполнения настоящего приказа возложить на отдел охраны объектов культурного наследия (Степанова Н.А.).

3. Контроль за исполнением настоящего приказа оставляю за собой.

Председатель

А.А. Баландин

ПРИЛОЖЕНИЕ 1

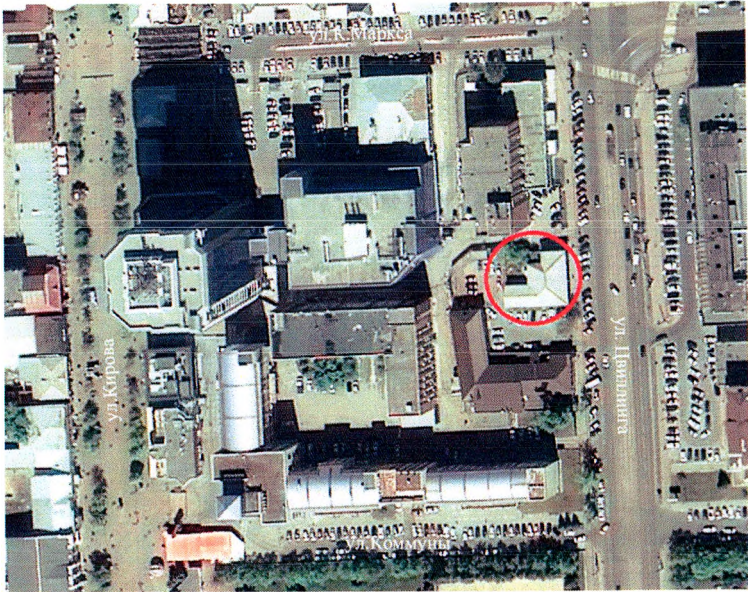
УТВЕРЖДЕНО

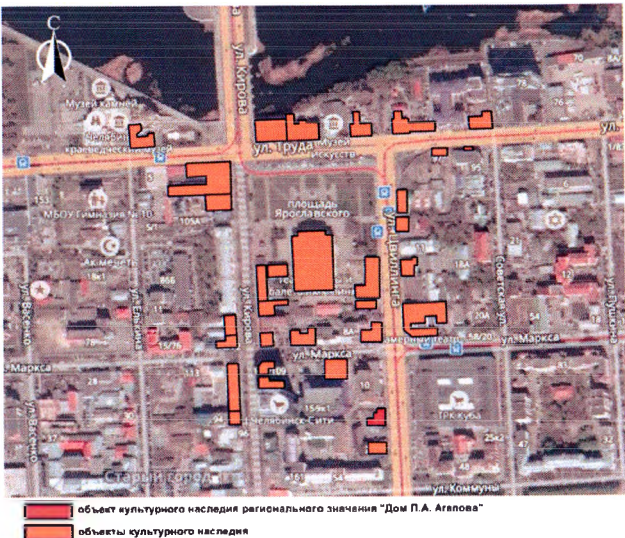

приказом Государственного комитета
охраны объектов культурного наследия

Челябинской области

от «30» 01 2019 г. № 27

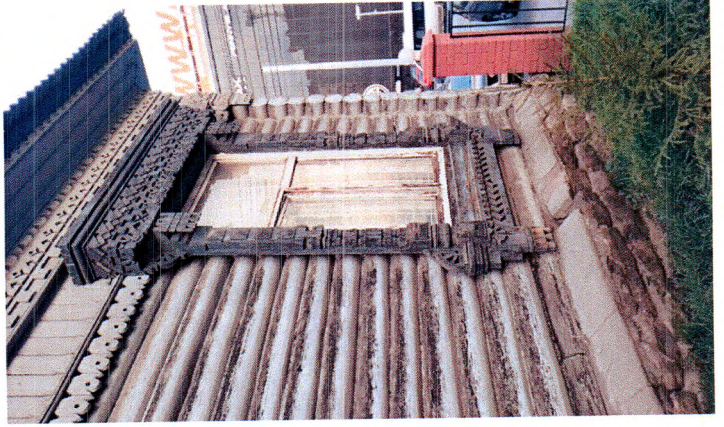
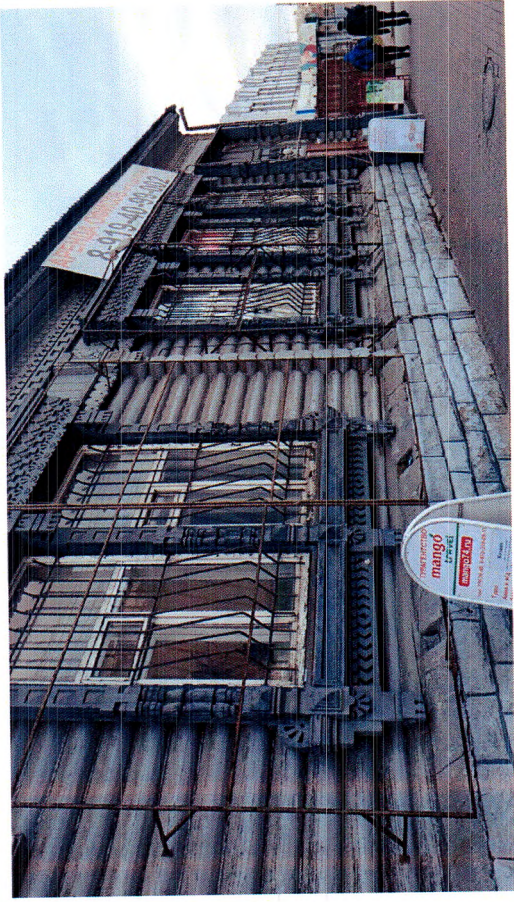
Описание особенностей, подлежащих обязательному сохранению (предмет охраны), объекта культурного наследия регионального значения «Дом П.А. Агапова», расположенного по адресу: Челябинская область, город Челябинск, улица Цвиллинга, 16

№ п/п	Видовая принадлежность предмета охраны	Предмет охраны	Фотофиксация
1.	Объемно-пространственное решение расположения памятника в структуре города		
1.1	Градостроительный прием расположения памятника:	сложившееся на начало XX века и существующее на ноябрь 2018 г. строчное местоположение одноэтажного деревянного здания со скатной крышей на западной стороне улицы Цвиллинга;	

1.2.	<p>Местоположение памятника как части историко-архитектурной среды г. Челябинска:</p>	<p>Существующее местоположение здания-памятника как части сохранившейся историко-архитектурной среды конца XIX - середины XX вв. в историческом ядре центральной части г. Челябинска;</p>	
2.	<p>Объемно-планировочное решение памятника и его элементов.</p>		
2.1	<p>Общее объемно-планировочное и стилистическое решение здания памятника:</p>	<p>Деревянное на каменном невысоком цоколе одноэтажное здание-памятник «Г-образной» формы с вальмовой крышей, сложившееся на начало XX в. (жилой деревянный дом городской усадьбы). Архитектурный стиль: эклектика с элементами псевдорусской теремной деревянной архитектуры в совокупности объемно-пространственного и планировочного композиционных решений;</p>	 <p style="text-align: right;">Фотография –</p>

			 <p style="text-align: right;">Фотография —</p>
2.2	Общие габариты здания памятника:	<p>Общие планировочные габариты здания:</p> <p>21,0 м - ширина восточного фасада;</p> <p>23,9 м - ширина южного фасада;</p> <p>14,5 м - ширина брандмауэрной стены со стороны северного бокового фасада;</p> <p>7,3 м - ширина западного бокового фасада;</p> <p>6,6 м - высота от уровня земли до свеса карниза (историческая) по главному фасаду со стороны северо-восточного угла;</p>	

<p>3.</p>	<p>Общее композиционно-планировочное решение памятника и его элементов:</p>	<p>Общее планировочное решение одноэтажного деревянного дома в виде «дома углом» (Г-образной формы), состоящее из нескольких срубов, взаимосвязанных между собой (девять камер) на каменном невысоком цоколе, с размещением входной группы с внутренней лестницей со стороны северо-восточного угла с выходом на ул. Цвиллинга, с наличием brandмауэрной стены и ограды из бутового камня со стороны северного бокового фасада, с местоположением основных исторических оконных и дверных проемов в несущих стенах со стороны восточного и южного фасадов;</p>	
<p>4.</p>	<p>Основные конструктивные решения памятника:</p>	<p>Общее конструктивное решение: а) фундаменты - ленточные из бутового камня, невысокий цоколь из бутового камня и гранитных блоков со стороны главного фасада;</p>	



б) схема здания - деревянная срубная, состоящая из нескольких срубов, взаимосвязанных между собой (девять камер) с несущими наружными и внутренними стенами из бревен диаметром до 30 см с концами, выступающими за углы сруба («с остатком»);
в) местоположение сохраняемых исторических стен, материал стен (бревна диаметром до 30 см), способ укладки брёвен (с концами выступающими за углы сруба);
г) крыша скатная с деревянными стропилами;

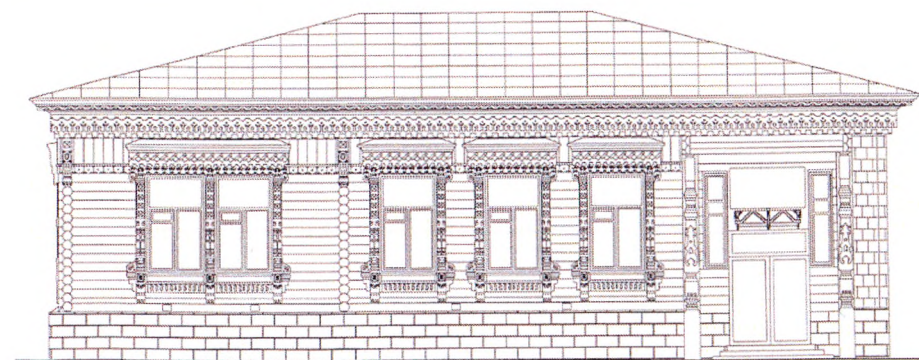


5. Общее архитектурное решение фасадов и их элементов, крыши здания памятника.

5.1 Общее архитектурное решение восточного главного фасада памятника:

Трехчастный главный бревенчатый фасад в совокупности целостного архитектурно-композиционного и декоративного решений в стиле эклектики с элементами псевдорусской теремной архитектуры с сохранением местоположения, форм, размеров, количества, архитектурного и декоративного решения отдельных исторических элементов главного фасада:

а) один прямоугольный входной проем с деревянной фрамугой;



а)



б)

б) пять оконных проемов прямоугольной формы с деревянными рамами и существующей расстекловкой, два из которых сдвоены, с деревянными существующими наличниками, в том числе, очельем, с приемом декоративного убранства резным деревянным декором (пропильным, накладным);



в)

в) сохранившиеся две стойки утраченной деревянной шатровой конструкции над входом с приемом декоративного убранства резным деревянным декором (накладным);



г)

г) развитый деревянный карниз с приемом декоративного убранства резным деревянным декором (пропильным, накладным), в том числе подзором;

д) деревянный фриз с приемом декоративного убранства деревянной вагонкой, резным деревянным декором (пропильным, накладным), в том числе, подзором;

е) декоративное убранство верхних частей перерубов резным деревянным декором (пропильным, накладным);

ё) каменный цоколь, сложенный из тесаных гранитных блоков с фаской;



до



ж)

ж) торцевая часть брандмауэрной стены, сложенная из тесаных гранитных блоков с фаской;



5.2 Общее архитектурное решение южного фасада памятника:

Пятичастный южный бревенчатый фасад в совокупности целостного архитектурно-композиционного и декоративного решений в стиле эклектики с элементами псевдорусской теремной архитектуры с сохранением местоположения, форм, размеров, количества, архитектурного и декоративного решения отдельных элементов главного фасада:

а) один оконный проем прямоугольной формы в восточной части южного фасада с деревянной рамой и существующей расстекловкой, с



а)

б)

деревянным наличником, в том числе очельем, с приемом декоративного убранства резным деревянным декором (пропильным, накладным);

б) два сдвоенных прямоугольных оконных проема меньшего размера в центральной части фасада с деревянными рамами и существующей расстекловкой, с деревянными наличниками, с приемом декоративного убранства резным деревянным упрощенным декором (накладным);

в) два прямоугольных оконных проема ещё меньшего размера в западной части фасада с деревянными рамами и существующей расстекловкой, с деревянными наличниками простой формы;

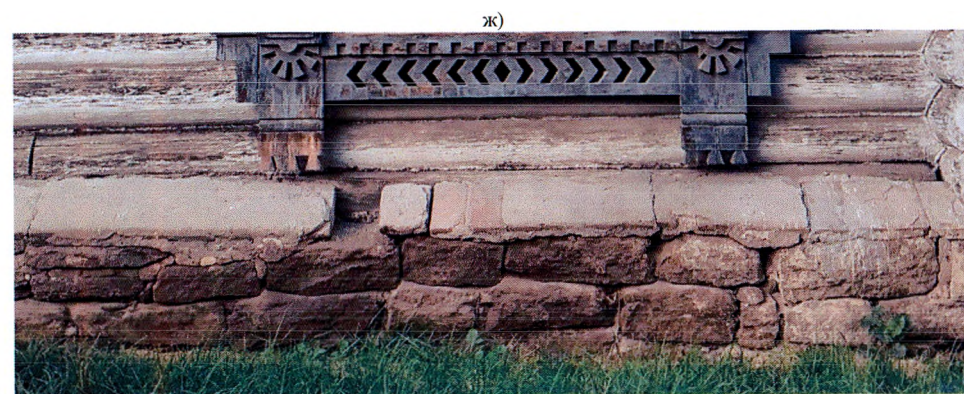
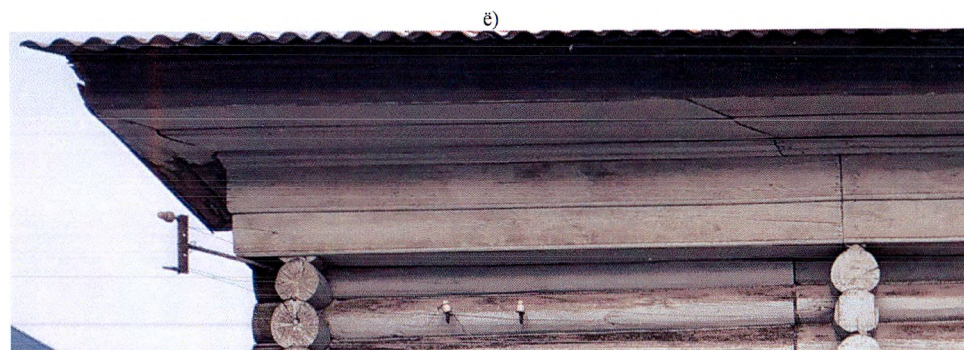


г) развитый деревянный карниз с приемом декоративного убранства резным деревянным декором (пропильным, накладным), в том числе, подзором в восточной части фасада;

д) деревянный фриз с приемом декоративного убранства деревянной вагонкой, резным деревянным декором (пропильным, накладным), в том числе, подзором в восточной части фасада;



е) декоративное убранство верхних частей перерубов резным деревянным декором (пропильным, накладным);
ё) деревянный карниз простой формы в центральной и западной части фасада;
ж) каменный цоколь из бутового камня;



5.3 Общее архитектурное решение западного бокового фасада памятника:

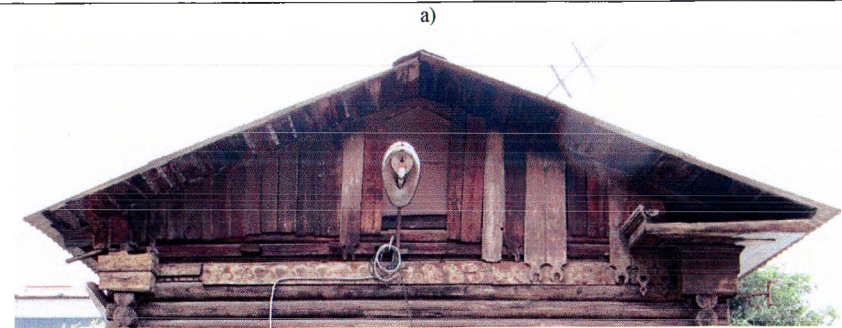
Одночастный западный боковой бревенчатый фасад в составе:



а) щипец, отделанный деревянной вагонкой с подзором;

б) два угловых деревянных карнизных элемента простой формы;

в) один прямоугольный оконный проем небольшого размера с деревянной рамой и существующей расстекловкой, с деревянным наличником простой формы;



5.4 Общее решение северного бокового фасада памятника

Северный боковой фасад в виде каменно (бутовый камень) - кирпичной брандмауэрной стены с восточной его частью, сложенной из тесаных гранитных блоков с фаской, с высокой оградой из бутового камня, примыкающей к брандмауэрной стене с запада;





6. Общее архитектурное решение крыши памятника:

Тип крыши – скатная с деревянными стропилами.

