



ГОСУДАРСТВЕННЫЙ КОМИТЕТ ОХРАНЫ ОБЪЕКТОВ КУЛЬТУРНОГО НАСЛЕДИЯ
ЧЕЛЯБИНСКОЙ ОБЛАСТИ

П Р И К А З

11.02.2020г

Челябинск

№ 26

Об утверждении описания особенностей, подлежащих обязательному сохранению (предмета охраны), объекта культурного наследия регионального значения «Биржа (офисное здание)», расположенного по адресу: Челябинская область, город Челябинск, улица Цвиллинга, 5

В соответствии со статьей 33 Федерального закона от 25.06.2002 г. № 73-ФЗ «Об объектах культурного наследия (памятниках истории и культуры) народов Российской Федерации», подпунктом 13 пункта 8 Положения о Государственном комитете охраны объектов культурного наследия Челябинской области, утвержденного постановлением Губернатора Челябинской области от 21.07.2016 г. № 197 «О Государственном комитете охраны объектов культурного наследия Челябинской области», пунктом 13 Порядка определения предмета охраны объекта культурного наследия, включенного в Единый государственный реестр объектов культурного наследия (памятников истории и культуры) народов Российской Федерации в соответствии со статьей 64 Федерального закона от 25.06.2002 г. № 73-ФЗ «Об объектах культурного наследия (памятниках истории и культуры) народов Российской Федерации», утвержденного приказом Министерства культуры Российской Федерации от 13.01.2016 г. № 28

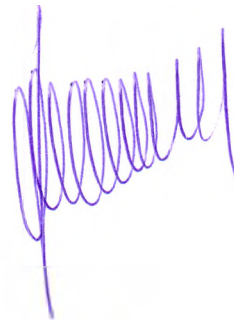
ПРИКАЗЫВАЮ:

1. Утвердить описание особенностей, подлежащих обязательному сохранению (предмет охраны), объекта культурного наследия регионального значения «Биржа (офисное здание)», расположенного по адресу: Челябинская область, город Челябинск, улица Цвиллинга, 5, включенного в единый государственный реестр объектов культурного наследия (памятников истории и культуры) народов Российской Федерации.

2. Организацию исполнения настоящего приказа возложить на отдел охраны объектов культурного наследия (Степанова Н.А.).

3. Контроль за исполнением настоящего приказа оставляю за собой.

Председатель
Государственного комитета



А.В. Федичкин

ПРИЛОЖЕНИЕ 1


УТВЕРЖДЕНО


приказом Государственного комитета
охраны объектов культурного наследия


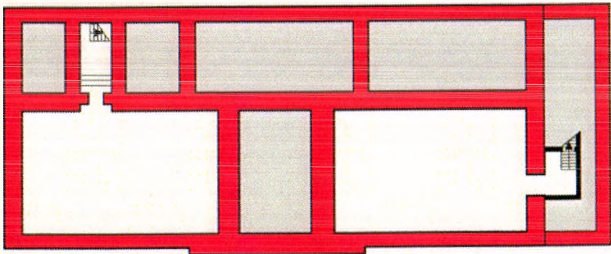
Челябинской области

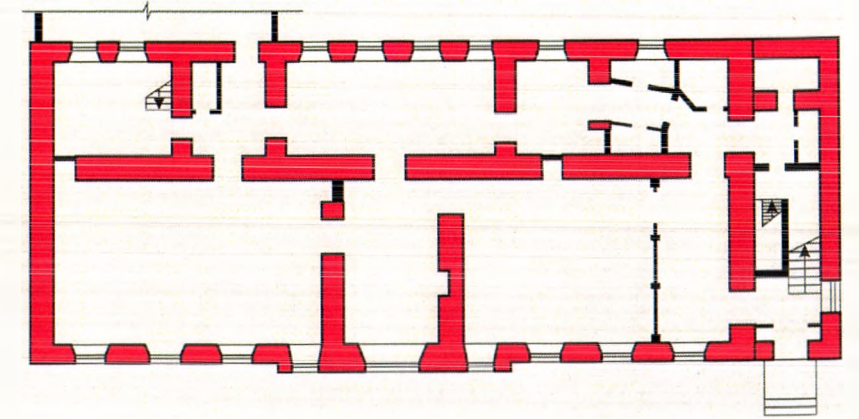
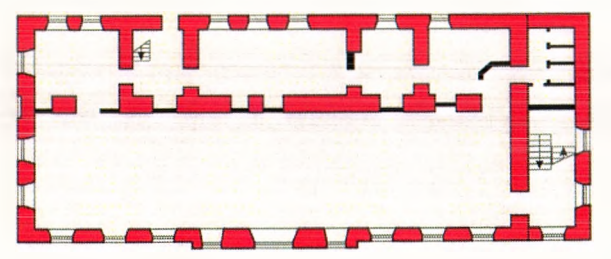
от « 11 » 02 2020 г. № 26

Описание особенностей, подлежащих обязательному сохранению (предмет охраны), объекта культурного наследия регионального значения «Биржа (офисное здание)», расположенного по адресу: Челябинская область, город Челябинск, улица Цвиллинга, 5

№ п/п	Видовая принадлежность предмета охраны	Предмет охраны	Фотофиксация
1.		Объемно-пространственное решение расположения памятника в структуре города	
1.1.	Градостроительный прием расположения лечебного учреждения	Местоположение здания - строчное положение на одной из старейших улиц города - Цвиллинга;	

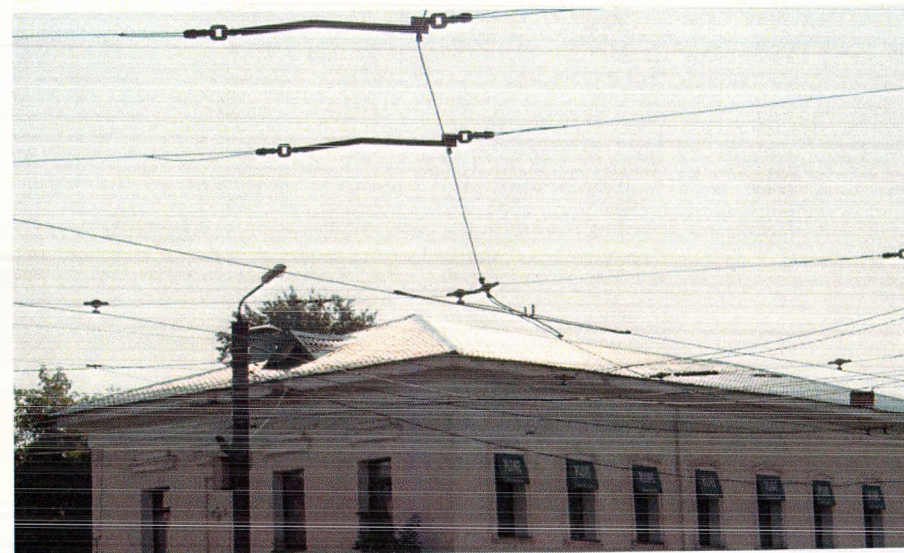
1.2.	Местоположение памятника как части историко-архитектурной среды города Челябинска	Существующее местоположение здания как части сохранившейся архитектурной среды конца XIX - нач. XX вв., расположенной в центральной части города Челябинска;	
1.3.	Местоположение памятника как элемента градостроительного комплекса	Образ здания как сохранившийся образец эклектики с элементами классицизма;	
2.	Функциональное назначение памятника	Существующее назначение памятника- общественное здание	
3	Объемно-планировочное решение памятника и его элементов		

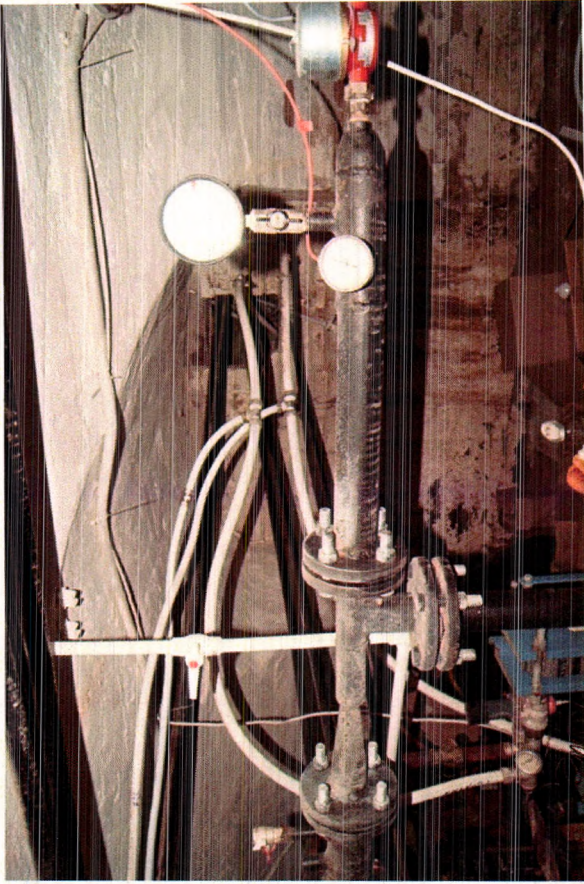
3.1.	Общие сведения о памятнике	Здание двухэтажное, кирпичное, прямоугольное в плане, построенное в стиле эклектики с элементами классицизма. Прямоугольный в плане объем, имеющий центрально-осевую симметричную композицию главного фасада, с небольшим ризалитом по середине в три световые оси, с историческим пристроен лестничного объёма в одну световую ось;	
3.2.	Общие габариты	Габариты: 29,5 × 12,1 м, Конфигурация здания: прямоугольная с небольшим ризалитом;	
4. Общее композиционно-планировочное решение памятника и его элементов			
4.1.	Общее композиционное решение подвала	Эксплуатируемый подвал под частью здания с двумя несообщающимися помещениями;	 <p style="text-align: right;">0 1м 2м 3м 4м 5м 10м</p>

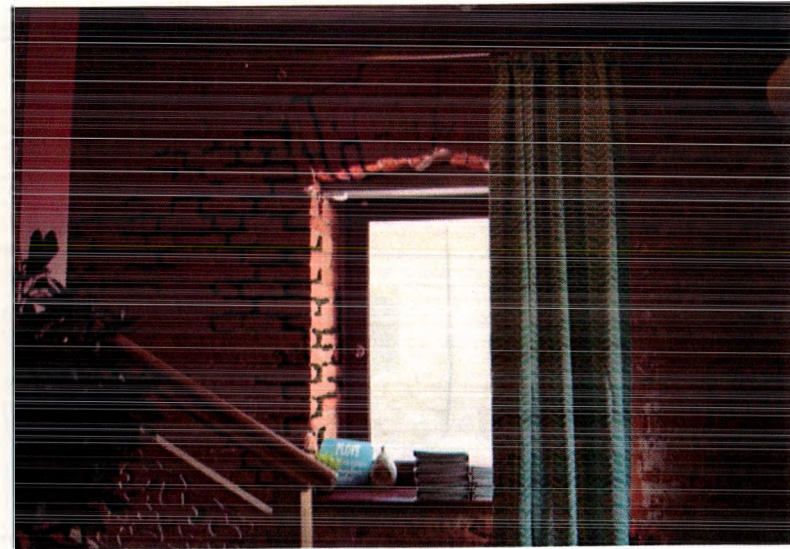
<p>4.2.</p>	<p>Общее композиционное решение 1-го этажа</p>	<p>Симметричная планировка 1-го этажа здания, образованная кирпичными историческими стенами с пристроем лестницы;</p>	 <p>УСЛОВНЫЕ ОБОЗНАЧЕНИЯ</p> <ul style="list-style-type: none"> исторические кирпичные стены новые перегородки
<p>4.3.</p>	<p>Общее композиционное решение 2-го этажа</p>	<p>Симметричная планировка 2-го этажа здания, образованная кирпичными историческими стенами с пристроем лестницы.</p>	 <p>УСЛОВНЫЕ ОБОЗНАЧЕНИЯ</p> <ul style="list-style-type: none"> исторические кирпичные стены новые перегородки

5. Основные конструктивные решения памятника

1. Фундаменты бутовые ленточные;
2. Несущие стены – кирпичные, с гладкой штукатуркой на фасадах;
3. Крыша стропильная вальмовая;
4. Цилиндрические с распалубками своды подвала;
5. Прямые и лучковые перемычки оконных проёмов;
6. Перемычки дверных проёмов;
7. Перспективные откосы окон;







6. Историческое композиционное построение главного западного фасада

Композиционная структура:
Центрально-осевая композиция протяженного фасада с небольшим ризалитом и историческим пристроем лестницы;

Декоративное оформление:

1. Незначительно выступающий за плоскость стены ризалит в три световые оси,
2. Сложно профилированный межэтажный пояс,
3. Карниз с лепным тянутым профилем,
4. Лепные тянутые наличники окон второго этажа и центрального окна ризалита первого этажа,
5. Ступенчатые клинчатые



декоративные перемычки окон первого этажа,

6. Тяги в виде полочек в уровне низа и верха оконных проёмов первого этажа, раскрепованные ризалитом,

7. Штукатурный руст стен первого этажа, раскрепованный ризалитом,

8. Аттик с парапетной тумбой над объёмом лестницы,

9. Лепной тянутый карниз объёма лестницы;

Проёмы:

- прямоугольные оконные проёмы 1-го этажа с соотношением сторон 1:1, 4 – 8 шт. (количество, местоположение, конфигурация, габариты),

- прямоугольные оконные проёмы 2-го этажа с соотношением сторон 1:1,5 – 10 шт. (количество, местоположение, конфигурация, габариты),

- прямоугольный оконный проём ризалита первого этажа с соотношением сторон 1:0,7 - 1 шт. (количество, местоположение, конфигурация, габариты),

- дверной проём – 1 шт. (количество, местоположение, конфигурация, габариты);



7. Историческое композиционное построение дворового восточного фасада

Композиционная структура:

Монотонная ритмическая композиция в восемь световых осей;

Декоративное оформление:

1. Карниз с лепным тянутым профилем;

Проемы:

- прямоугольные оконные проемы 1-го этажа с соотношением сторон 1:1,4 – 8 шт. (количество, местоположение, конфигурация, габариты);

- прямоугольные оконные проемы 2-го этажа с соотношением сторон 1:1,5 – 4 шт. (количество, местоположение, конфигурация, габариты);

- лучковые оконные проёмы с соотношением сторон 1:1,5-4 шт. (количество, местоположение, конфигурация, габариты);



8. Историческое композиционное построение бокового северного фасада

Композиционная структура:

Монотонная ритмическая композиция в три световые оси;

Декоративное оформление:

1. Сложно профилированный межэтажный пояс,

2. Карниз с лепным тянутым профилем,

3. Сандрики над окнами второго этажа - 4 шт.,

4. Декоративная ниша, ритмически поддерживающая симметрию фасада;

Проемы:

- прямоугольные оконные проемы 2-го этажа с соотношением сторон 1:1,5 – 3 шт. (количество, местоположение, конфигурация, габариты),



9. Историческое композиционное построение бокового оюжного фасада

Композиционная структура:

Асимметричная композиция в две световых оси;

Декоративное оформление:

1. Сложнопрофилированный межэтажный пояс,
2. Лепные тянутые наличники окон второго этажа,
3. Лепной тянутый карниз;

Проемы:

- прямоугольный оконный проём 1-го этажа с соотношением сторон 1:1,4 - 1 шт. (количество, местоположение, конфигурация, габариты),
- прямоугольные оконные проемы 2-го этажа с соотношением сторон 1:1,5 – 2 шт. (количество, местоположение, конфигурация, габариты).

