



ГОСУДАРСТВЕННЫЙ КОМИТЕТ ОХРАНЫ ОБЪЕКТОВ КУЛЬТУРНОГО НАСЛЕДИЯ  
ЧЕЛЯБИНСКОЙ ОБЛАСТИ

**П Р И К А З**

29.04.2019

Челябинск

№ 147

Об утверждении описания особенностей, подлежащих обязательному сохранению (предмета охраны), объекта культурного наследия регионального значения «Жилой дом А.П. Холодова», расположенного по адресу: Челябинская область, город Челябинск, улица Кирова, 139-а

В соответствии со статьей 33 Федерального закона от 25 июня 2002 г. № 73-ФЗ «Об объектах культурного наследия (памятниках истории и культуры) народов Российской Федерации», подпунктом 13 пункта 8 Положения о Государственном комитете охраны объектов культурного наследия Челябинской области, утвержденного постановлением Губернатора Челябинской области от 21.07.2016 г. № 197 «О Государственном комитете охраны объектов культурного наследия Челябинской области», пунктом 13 Порядка определения предмета охраны объекта культурного наследия, включенного в единый государственный реестр объектов культурного наследия (памятников истории и культуры) народов Российской Федерации в соответствии со статьей 64 Федерального закона от 25 июня 2002 г. № 73-ФЗ «Об объектах культурного наследия (памятниках истории и культуры) народов Российской Федерации», утвержденного приказом Министерства культуры Российской Федерации от 13.01.2016 г. № 28

ПРИКАЗЫВАЮ:

1. Утвердить описание особенностей, подлежащих обязательному сохранению (предмет охраны), объекта культурного наследия регионального значения «Жилой дом А.П. Холодова», расположенного по адресу: Челябинская область, город Челябинск, улица Кирова, 139-а, включенного в единый государственный реестр объектов культурного наследия (памятников истории и культуры) народов Российской Федерации.

2. Организацию исполнения настоящего приказа возложить на отдел охраны объектов культурного наследия (Степанова Н.А.).

3. Контроль за исполнением настоящего приказа оставляю за собой.

Исполняющий обязанности председателя

Государственного комитета

 А.А. Баландин

ПРИЛОЖЕНИЕ 1


УТВЕРЖДЕНО

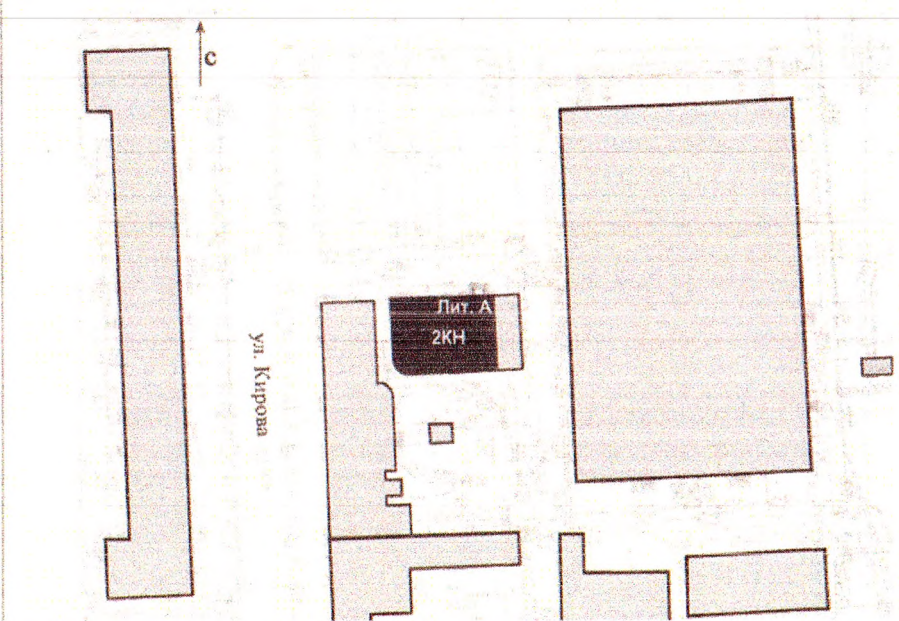

приказом Государственного комитета  
охраны объектов культурного наследия


Челябинской области

от «29» СМ 2019 г. № 147

Описание особенностей, подлежащих обязательному сохранению (предмет охраны),  
объекта культурного наследия регионального значения «Жилой дом А.П. Холодова», расположенного по адресу:  
Челябинская область, город Челябинск, улица Кирова, 139-а

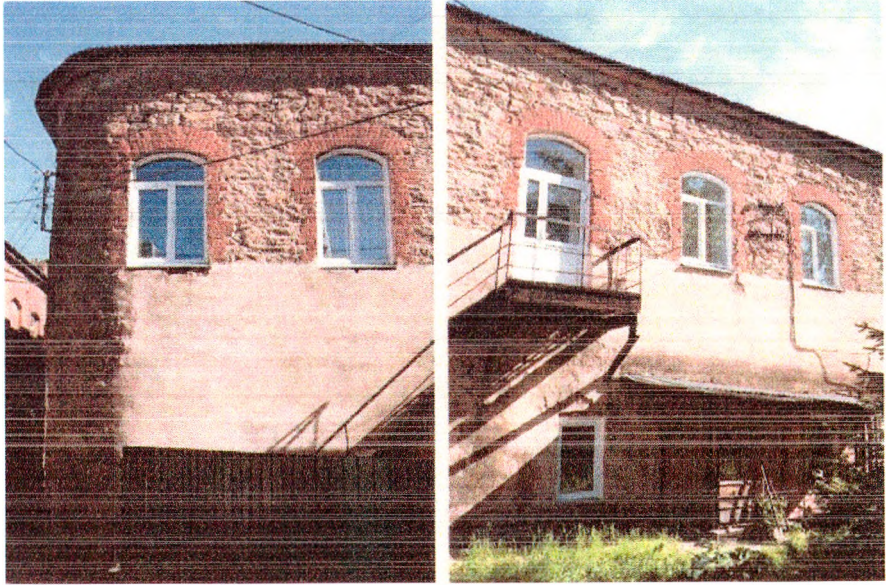
№ п/ п	Видовая принадлежность предмета охраны	Предмет охраны	Фотофиксация
1.	Объемно-пространственное решение расположения памятника в структуре города		
1.1.	Градостроительный прием расположения административного здания	Здание как один из элементов исторической среды, масштаб которого хорошо согласован с окружающей застройкой, расположенной по ул. Кирова в центральной части города Челябинска;	

<p>1.2.</p>	<p>Местоположение памятника как части историко-архитектурной среды города Челябинска</p>	<p>Существующее местоположение здания как части архитектурной среды рубежа XIX-XX вв., расположенной в центральной части города Челябинска;</p>	
<p>1.3.</p>	<p>Местоположение памятника как элемента градостроительного комплекса</p>	<p>Образ здания как сохранившийся пример эклектики в архитектуре Челябинска начала XX в.;</p>	

2.	Функциональное назначение памятника	Существующее назначение памятника - учебное заведение;	
3.	Объемно-планировочное решение памятника и его элементов		
3.1.	Общие габариты	Лит. А; Габариты: 22,6 × 19,0 м; Конфигурация здания: асимметричная;	
4.	Общее композиционно-планировочное решение памятника и его элементов		

<p>4.1. Общее композиционное решение подвала</p>	<p>Под зданием находится эксплуатируемый подвал, в плане идентичный самому зданию, стены бутовые, в подвальные помещения имеется один вход из приямка со стороны двора;</p>	
<p>4.2. Общее композиционное решение первого этажа</p>	<p>Ассиметричная планировка первого этажа здания, образованная капитальными несущими кирпичными стенами с учетом исторических проемов, внутренняя планировка решена по коридорному типу. Парадный вход расположен в восточной части главного северного фасада;</p>	

<p>4.3. Общее композиционное решение второго этажа</p>	<p>Ассиметричная планировка второго этажа здания, образованная капитальными несущими кирпичными стенами с учетом исторических проемов, внутренняя планировка решена по коридорному типу;</p>	
<p>5. Основные конструктивные решения памятника</p>	<ol style="list-style-type: none"> <li>1. Несущие стены из кирпича и дикого камня плитняка с облицовкой тесаным гранитом на главном фасаде;</li> <li>2. Лучковые перемычки окон с облицовкой гранитом на главном фасаде;</li> <li>3. Прямоугольные пилястры главного фасада;</li> <li>4. Вальмовая крыша;</li> <li>5. Бутовый ленточный фундамент;</li> <li>6. Кипичные с облицовкой гранитом аттики и парапетные тумбы;</li> <li>7. Лучковый проем главного входа;</li> <li>8. Незначительно выступающие ризалиты на главном фасаде;</li> </ol>	

			
6.	<p>Историческое композиционное построение северного (главного) фасада</p>	<p>Композиционная структура:          Ассиметричная композиция северного (главного) фасада в семь световых осей с разбивкой на прясла ризалитами, завершающимися аттиками с пологими щипцами. Выделение углов пилястрами. Деление этажей по высоте декоративным междуэтажным поясом;</p> <p>Декоративное оформление:          1 парапетные тумбы, облицованные камнем;          2. аттики с пологими щипцами;          3. венчающий карниз;          4. угловые пилястры;</p>	



5. замковые камни над оконными и дверным проемами;

6. полочка в уровне низа окон второго этажа;

7. междуэтажный карниз;

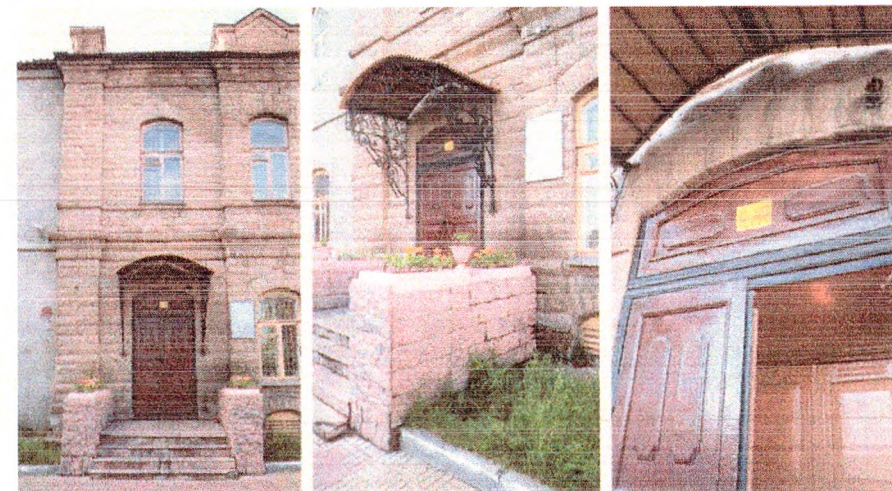
8. ризалиты;

Проемы:

- оконные проемы первого этажа с арочными перемычками, оформленные замковым камнем - 6 шт.;

- оконные проемы второго этажа с арочными перемычками, оформленные замковым камнем - 7 шт.;

- дверной проем с лучковым завершением - 1 шт.;




7.	<p>Историческое композиционное построение западного фасада</p>	<p>Композиционная структура:          ассиметричная композиция северного фасада, выполненного из дикого камня-плитняка имеющего закругленный юго-западный угол без декоративного оформления в одну световую ось;          Проемы:          - дверной проем в уровне второго этажа с арочной перемычкой, обрамленный кирпичными вставками - 1 шт.;</p> <p>- прямоугольный дверной проем первого этажа - 1 шт.;</p>	
8.	<p>Историческое композиционное построение южного (дворового) фасада</p>	<p>Композиционная структура:          Ассиметричная композиция северного фасада, выполненного из дикого камня-плитняка с кирпичными вставками - обрамлениями оконных проемов в шесть световых осей, имеющего закругленный юго-западный угол;          Проемы:          - лучковые оконные проемы</p>	

второго этажа, обрамленные  
кирпичными вставками - 6 шт.;

- прямоугольные оконные  
проемы первого этажа без  
обрамления - 6 шт.;
- прямоугольный дверной  
проем в подвальное помещение  
из приямка - 1 шт.;



9.	Детали интерьера	<ul style="list-style-type: none"><li>- исторические внутренние стены;</li><li>- лучковые перемычки окон;</li><li>- растесанные в помещения откосы окон.</li></ul>	
----	------------------	--	---