



ГОСУДАРСТВЕННЫЙ КОМИТЕТ
ОХРАНЫ ОБЪЕКТОВ КУЛЬТУРНОГО НАСЛЕДИЯ
ЧЕЛЯБИНСКОЙ ОБЛАСТИ

П Р И К А З

04.12.2017

№ 173

Челябинск

Об утверждении описания особенностей, подлежащих обязательному сохранению (предмета охраны), объекта культурного наследия регионального значения «Кинотеатр «Родина» (зал органной и камерной музыки)», расположенного по адресу: Челябинская область, город Челябинск, улица Кирова, 78

В соответствии со статьей 33 Федерального закона от 25 июня 2002 г. № 73-ФЗ «Об объектах культурного наследия (памятниках истории и культуры) народов Российской Федерации», подпунктом 13 пункта 8 Положения о Государственном комитете охраны объектов культурного наследия Челябинской области, утвержденного постановлением Губернатора Челябинской области от 21.07.2016 г. № 197 «О Государственном комитете охраны объектов культурного наследия Челябинской области»

ПРИКАЗЫВАЮ:

1. Утвердить описание особенностей, подлежащих обязательному сохранению (предмет охраны), объекта культурного наследия регионального значения «Кинотеатр «Родина» (зал органной и камерной музыки)», расположенного по адресу: Челябинская область, город Челябинск, улица Кирова, 78, включенного в единый государственный реестр объектов культурного наследия (памятников истории и культуры) народов Российской Федерации.
2. Организацию исполнения настоящего приказа возложить на отдел охраны объектов культурного наследия (Ярославцев П.Н.).
3. Контроль за исполнением настоящего приказа оставляю за собой.

Председатель

А.А. Баландин

ПРИЛОЖЕНИЕ 1

УТВЕРЖДЕНО

приказом Государственного комитета
охраны объектов культурного наследия
Челябинской области
от «04» 12 2017 г. № 173

Описание особенностей, подлежащих обязательному сохранению (предмет охраны), объекта культурного наследия регионального значения «Кинотеатр «Родина» (зал органной и камерной музыки)», расположенного по адресу:
Челябинская область, город Челябинск, улица Кирова, 78

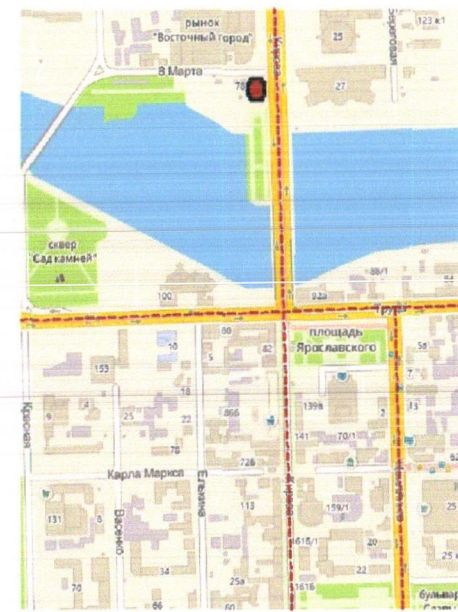
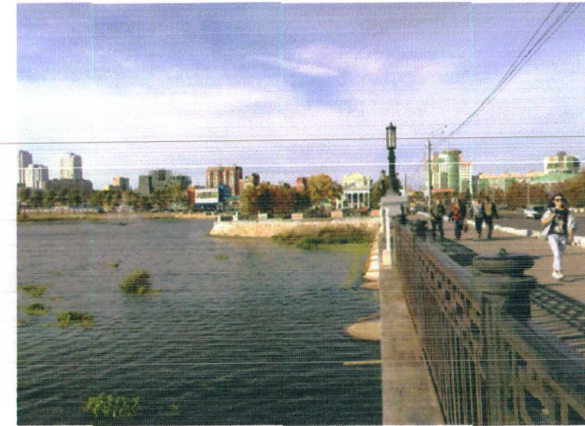
Опись предмета охраны включает в себя все внешние архитектурно-конструктивные элементы объекта культурного наследия, а также его форму, облик, стиль, материал, цвет и декоративные элементы по состоянию на середину 2017 г.

№	Видовая принадлежность предмета охраны	Предмет охраны (особенности памятника, подлежащих обязательному сохранению)	Фотофиксация
1.	Объемно-пространственное решение расположения «Кинотеатра «Родина» в структуре города		

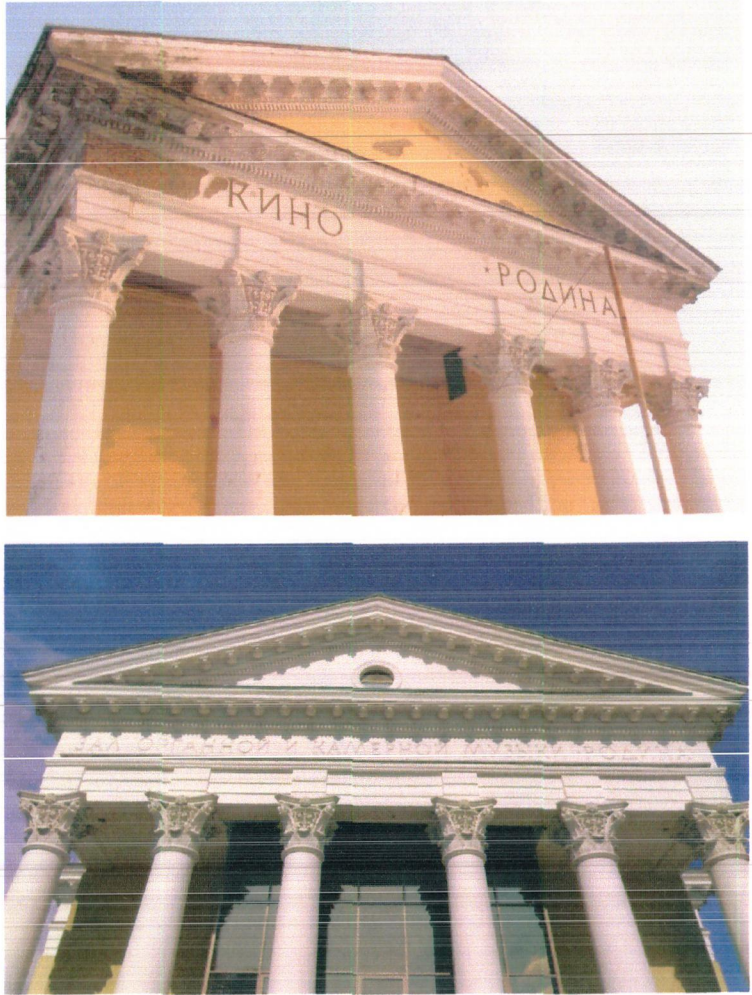
1.1.

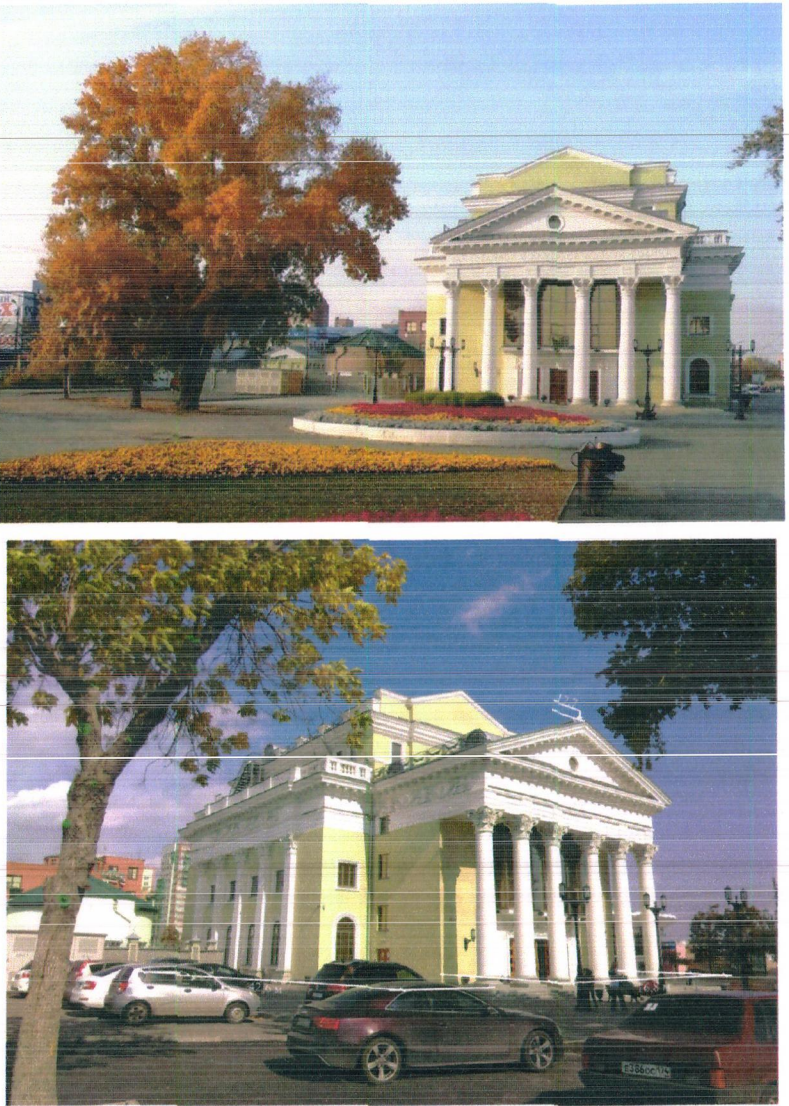
1.1. Градостроительный прием расположения здания-памятника: существующее на август 2017 г. островное местоположение двух-трехэтажного здания-памятника, расположенного на пересечении основных планировочных исторических осей г. Челябинска - ул. Кирова и р. Миасс, в виде градостроительной пространственной и доминанты;

1.2. Местоположение здания-памятника как части сохранившейся историко-архитектурной среды конца XIX - середины XX вв. в историческом ядре центральной части г. Челябинска;



Условные обозначения:
- основные композиционные оси
■ объект культурного наследия регионального значения "Кинотеатр "Родина" (зал органной и камерной музыки)"

2.	Функциональное назначение «Кинотеатра «Родина»	Существующее историческое назначение здания-памятника как общественного сооружения культурно-зрелищного назначения с учетом особенности современного использования здания-памятника в качестве зала органной и камерной музыки;	
----	--	---	--

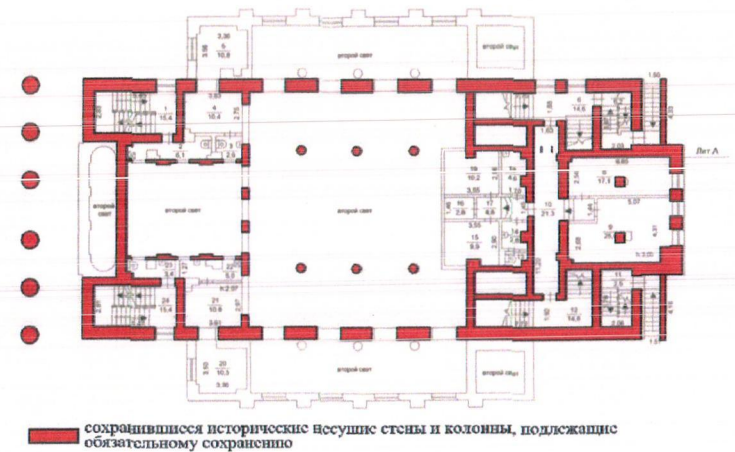
3.	Объемно-планировочное решение «Кинотеатра «Родина»	<p>3.1. Образ здания-памятника: каменный оштукатуренный объем двух-трехэтажного здания прямоугольной формы с выступающим шестиколонным портиком и фронтоном со стороны главного южного фасада, со скатной крышей, с ризалитом со стороны северного фасада, построенного в середине XX в. в стиле неоклассицизма в совокупности объемно-пространственного и планировочно-композиционного решений - интересного образца переработанного для г. Челябинска типового проекта однозального кинотеатра советского периода в стиле неоклассицизма, в комплексе со сквером и большим гранитным крыльцом со ступенями на три стороны перед главным фасадом;</p> <p>3.2. Общие планировочные габариты исторической части здания-памятника - 16,8 м x 42,6 м, высота до конька крыши фронтона над портиком - 17,78 м от уровня земли;</p>	
----	--	--	--

4. Общее композиционно - планировочное решение «Кинотеатра «Родина»

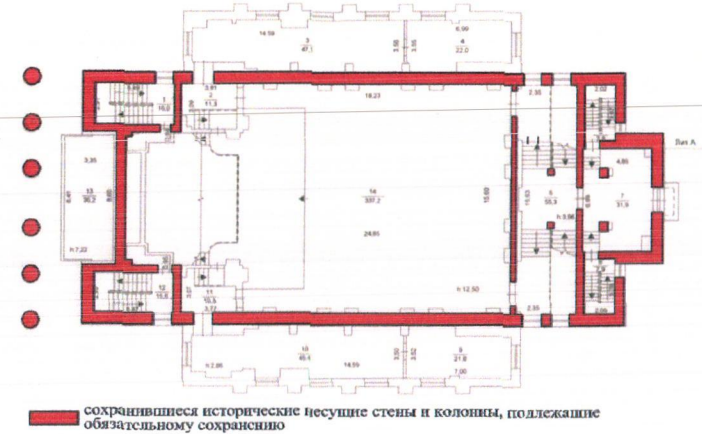
Общее композиционно - планировочное решение двух-трехэтажного здания-памятника, образованное существующими кирпичными несущими стенами и колоннами, с приемом осевого размещения основных помещений по продольной оси здания (главный тамбур, вестибюль, фойе, открытая парадная лестница, основные служебные помещения, зрительный зал); с приемом симметричного размещения по обе стороны от продольной оси служебных лестниц и служебных крылец; с приемом размещения главного входа в центральной части главного южного фасада; с учетом местоположения и количества основных исторических арочных, лучковых и прямоугольных проемов окон и дверей;



План 1-го этажа здания «Кинотеатр «Родина» (зал органной и камерной музыки)»



План 2-го этажа здания «Кинотеатр «Родина» (зал органной и камерной музыки)»

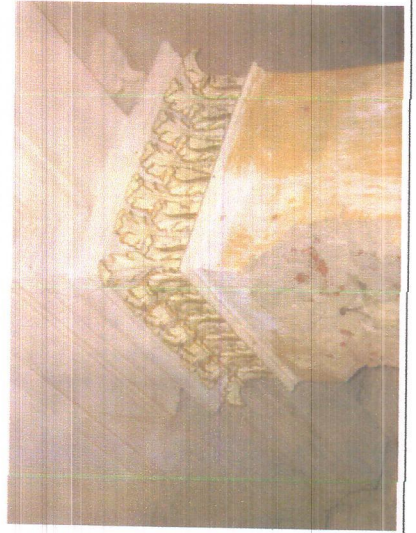
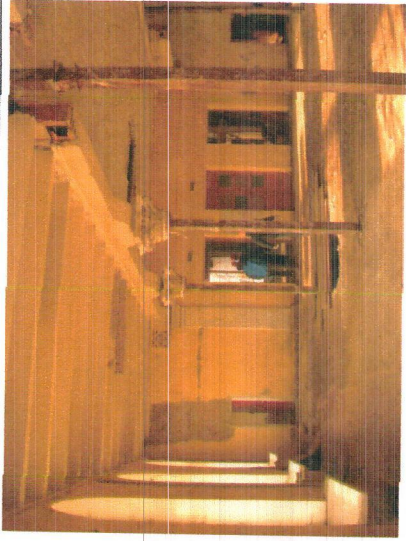


План 3-го этажа здания «Кинотеатр «Родина» (зал органной и камерной музыки)»

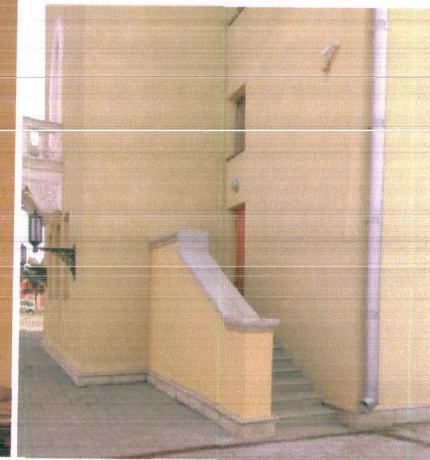
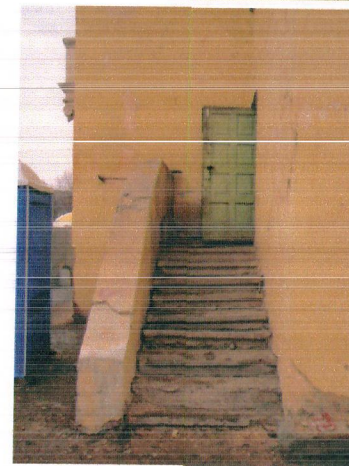
5. Основные конструктивные решения «Кинотеатра «Родина»

5.1. Конструкция фундаментов исторической части здания-памятника с ленточными фундаментами из бутового камня;
 5.2. Конструктивная бескаркасная схема здания - памятника с несущими наружными и внутренними стенами из глиняного кирпича пластического формования, с кирпичными оштукатуренными колоннами портика и служебного помещения со входом с промежуточной площадки открытой парадной лестницы, с металлическими оштукатуренными колоннами и балками фойе;

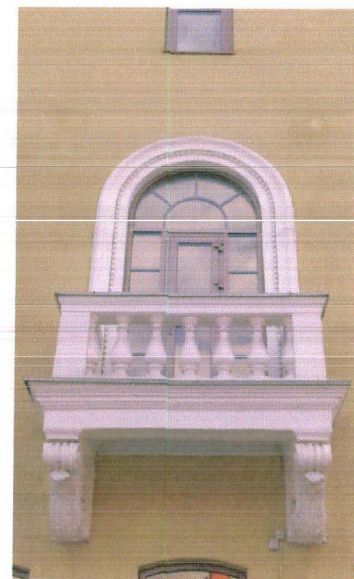




5.3. Конструкция двух наружных
штукатуренных кирпичных крылец со стороны
северного фасада;



5.4. Конструкция бетонного оштукатуренного балкона со стороны северного фасада



5.5. Общее конструктивное решение крыши как скатной с фронтоном и слуховыми окнами;

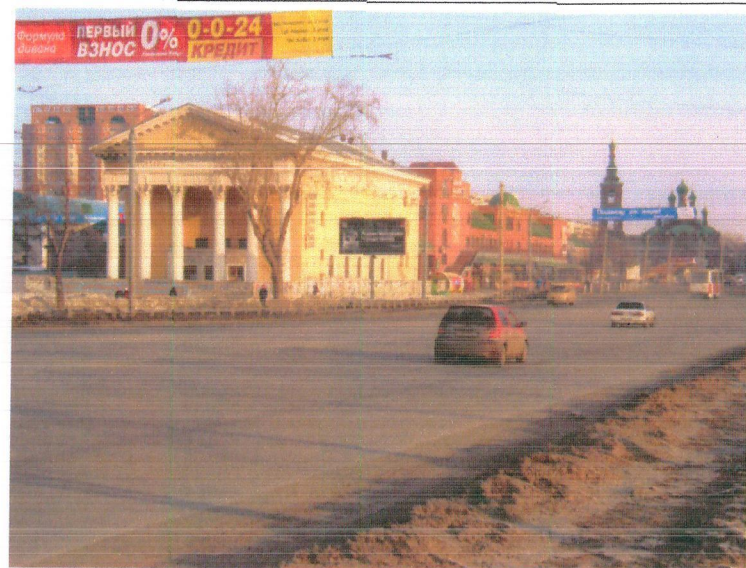


фото 2011 г.

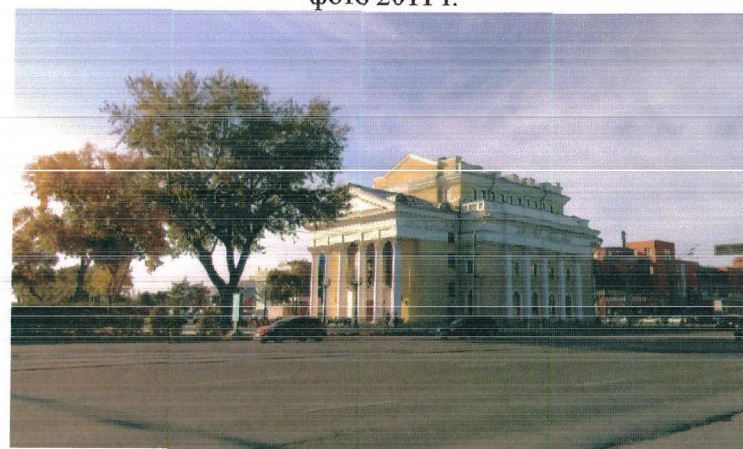
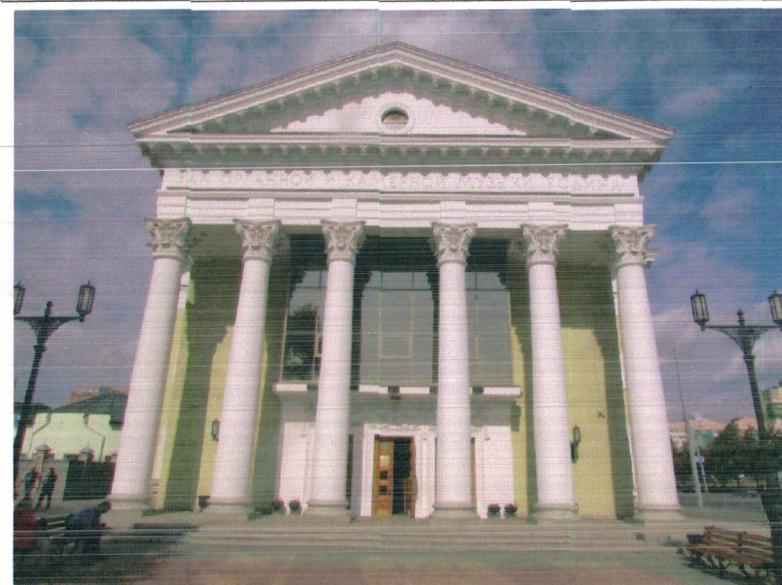


фото 2017 г.

6. Общее архитектурное решение фасадов и их элементов «Кинотеатра «Родина»

6.1. Общее архитектурное решение южного фасада: оштукатуренный симметричный главный южный фасад здания - памятника в совокупности целостного архитектурно-композиционного и декоративного решений в неоклассическом стиле, основными элементами которого являются: классический портик с шестью колоннами коринфского ордера; развитый многопрофильный карниз с кронштейнами; треугольный фронтон с многопрофильным карнизом с кронштейнами; ниша в средней вертикальной части главного фасада, в которой на уровне первого этажа организован главный вход с тремя дверными проемами, обрамленный богато декорированным порталом; большое гранитное крыльцо со ступенями на три стороны;



6.2. Оштукатуренный симметричный северный фасад здания - памятника в совокупности целостного архитектурно-композиционного и декоративного решений в неоклассическом стиле, основными элементами которого являются: ризалит с тремя лучковыми окнами по первому этажу, с арочным проемом выхода на балкон и бетонным балконом по второму этажу; по два прямоугольных окна и одной двери по обе стороны от ризалита; два кирпичных оштукатуренных крыльца с ограждением в виде подпорной стены по обе стороны от ризалита; два фрагмента развитого многопрофильного карниза с кронштейнами по обе стороны от ризалита; два фрагмента треугольного фронтона по обе стороны от ризалита;



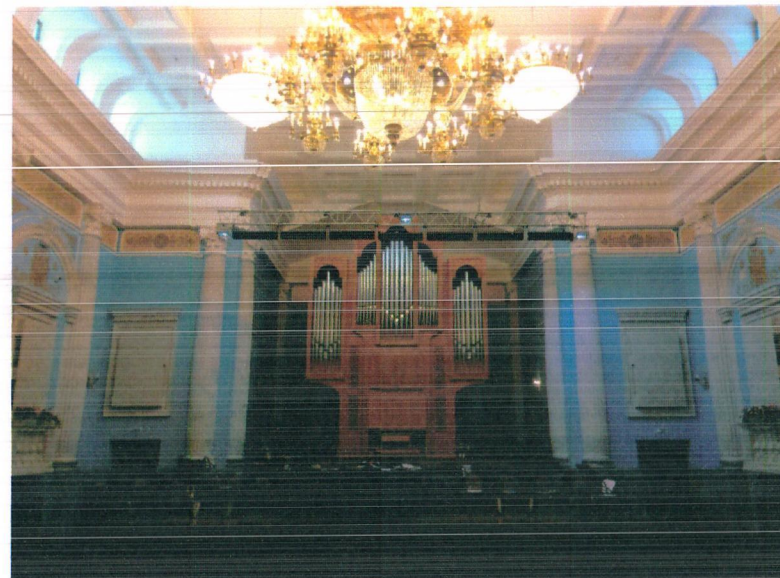
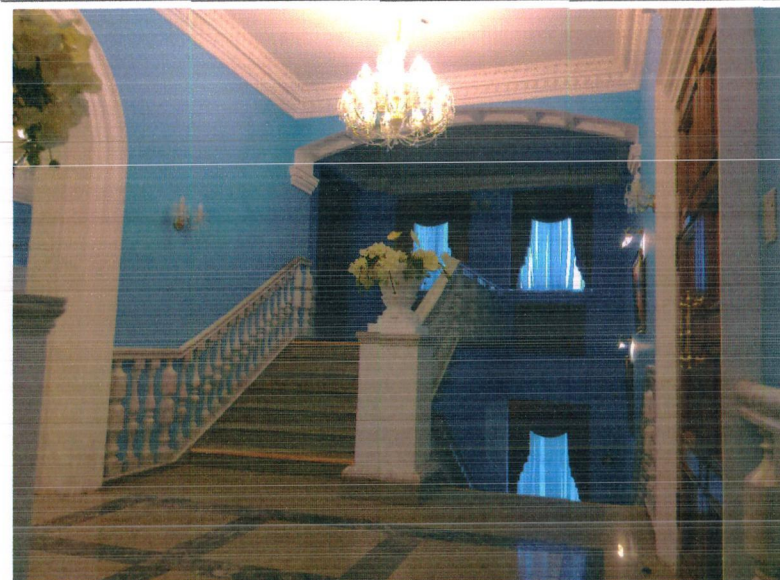
6.3. Элементы оштукатуренных восточного и западного фасадов здания – памятника в совокупности целостного архитектурно-композиционного и декоративного решений в неоклассическом стиле: развитый многопрофильный карниз с кронштейнами, по боковой части классического портика с колонной коринфского ордера каждого из фасадов, по шесть арочных оконных проема по первому каждому из фасадов;



			
7.	<p>Общее художественное решение декоративного оформления интерьеров основных помещений и их элементов «Кинотеатра «Родина»</p>	<p>7.1. Интерьеры симметричных с четко по оси выстроенных основных помещений здания-памятника (главный тамбур, вестибюль, фойе в исторических планировочных габаритах, открытая парадная лестница) в совокупности целостного архитектурно-композиционного и декоративного решений в неоклассическом стиле: система пилястр с завершениями и декор верхних частей стен, кесонный потолок вестибюля; арочные полуциркульные окна и арки, система колонн и пилястр, потолочные декоративные панели первого этажа в фойе; розетки, богато декорированные балки, балясины и постаменты с вазонами открытой парадной центральной лестницы, ведущей в зрительный зал на втором этаже;</p>	



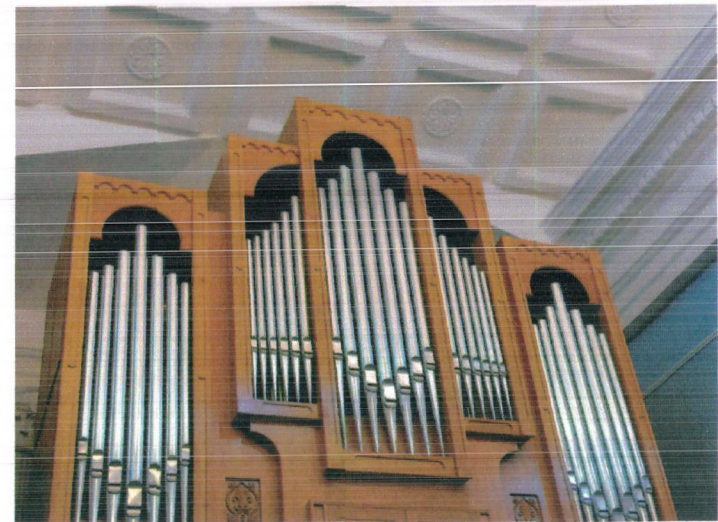
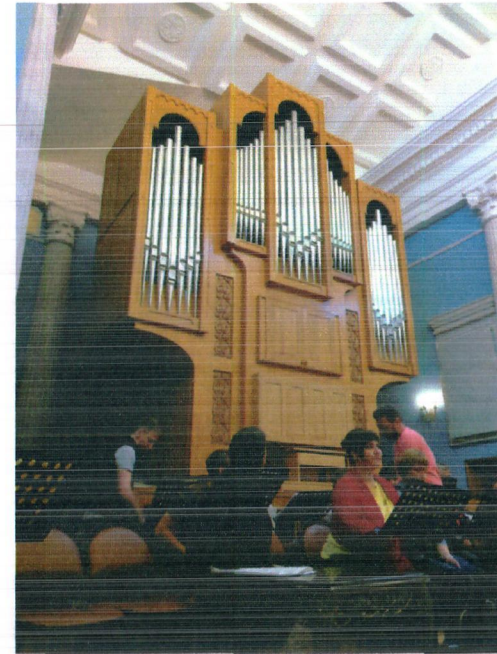
7.2. Исторические планировочные габариты, общий художественный образ главного помещения здания-памятника - зрительного зала в совокупности целостного архитектурно-композиционного и декоративного решений в неоклассическом стиле с учетом его современного использования в качестве зала органной и камерной музыки;







7.3. Современное местоположение в зрительном зале «Кинотеатра «Родина», общий художественный образ перенесенного из объекта культурного наследия регионального значения «Алекса́ндро-Невская церковь» модернизированного уникального органа 1986 года строительства (фирма «Германн Ойле», Германия), являющегося на данный момент главным элементом здания-памятника, определяющим его современное функциональное назначение, а также являющегося ценным объектом культуры г. Челябинска;



7.4. Общий художественный образ, материал, количество исторических бронзовых светильников 1986 года изготовления (архитектор Л.Н. Ненаглядкин, г. Москва), перенесенных из объекта культурного наследия регионального значения «Алекса́ндро-Невская церковь» (индивидуального изготовления большая главная люстра с применением хрусталя австрийского происхождения, малые люстры, трех-, пяти-, семирожковые настенные бра).



