



ГОСУДАРСТВЕННЫЙ КОМИТЕТ ОХРАНЫ ОБЪЕКТОВ КУЛЬТУРНОГО  
НАСЛЕДИЯ ЧЕЛЯБИНСКОЙ ОБЛАСТИ

**П Р И К А З**

от «07» 06 2019 г.

№ 233

Челябинск

Об утверждении границ территории, особых режимов использования земель и требований к градостроительным регламентам в границах данной территории объекта культурного наследия регионального значения «Беседка», расположенного по адресу: Челябинская область, город Озерск, парк культуры и отдыха, 126 метров на юго-запад от нежилого здания по улице Парковая, 1-а, корпус 2

В соответствии с Федеральным законом «Об объектах культурного наследия (памятниках истории и культуры) народов Российской Федерации», приказом Министерства культуры Российской Федерации от 4 июня 2015 г. № 1745 «Об утверждении требований к составлению проектов границ территорий объектов культурного наследия», Законом Челябинской области «Об объектах культурного наследия (памятниках истории и культуры) в Челябинской области», постановлением Губернатора Челябинской области от 21 июля 2016 г. № 197 «О Государственном комитете охраны объектов культурного наследия Челябинской области»

**ПРИКАЗЫВАЮ:**

1. Утвердить прилагаемые:
  - 1) границы территории объекта культурного наследия регионального значения «Беседка», расположенного по адресу: Челябинская область, город Озерск, парк культуры и отдыха, 126 метров на юго-запад от нежилого здания по улице Парковая, 1-а, корпус 2;
  - 2) особые режимы использования земель и требования к градостроительным регламентам в границах территории объекта культурного наследия регионального значения «Беседка», расположенного по адресу: Челябинская область, город Озерск, парк культуры и отдыха, 126 метров на юго-запад от нежилого здания по улице Парковая, 1-а, корпус 2.

2. Направить копию настоящего приказа в администрацию Челябинского городского округа в соответствии с Градостроительным кодексом Российской Федерации.

3. Обеспечить направление в федеральный орган исполнительной власти, уполномоченный Правительством Российской Федерации на осуществление государственного кадастрового учета, государственной регистрации прав, ведение Единого государственного реестра недвижимости, необходимых документов об утверждении границ территории, особых режимов использования земель и требований к градостроительным регламентам в границах данной территории объекта культурного наследия регионального значения «Беседка», расположенного по адресу: Челябинская область, город Озерск, парк культуры и отдыха, 126 метров на юго-запад от нежилого здания по улице Парковая, 1-а, корпус 2, для внесения сведений в Единый государственный реестр недвижимости в соответствии с Федеральным законом от 13 июля 2015 года № 218-ФЗ «О государственной регистрации недвижимости».

4. Обеспечить внесение сведений о наличии территории объекта культурного наследия регионального значения «Беседка», расположенного по адресу: Челябинская область, город Озерск, парк культуры и отдыха, 126 метров на юго-запад от нежилого здания по улице Парковая, 1-а, корпус 2, в федеральную государственную информационную систему территориального планирования в соответствии с Градостроительным кодексом Российской Федерации.

5. Организацию исполнения настоящего приказа возложить на начальника отдела охраны объектов культурного наследия Н.А. Степанову.

6. Контроль за исполнением настоящего приказа оставляю за собой.

Исполняющий обязанности  
председателя



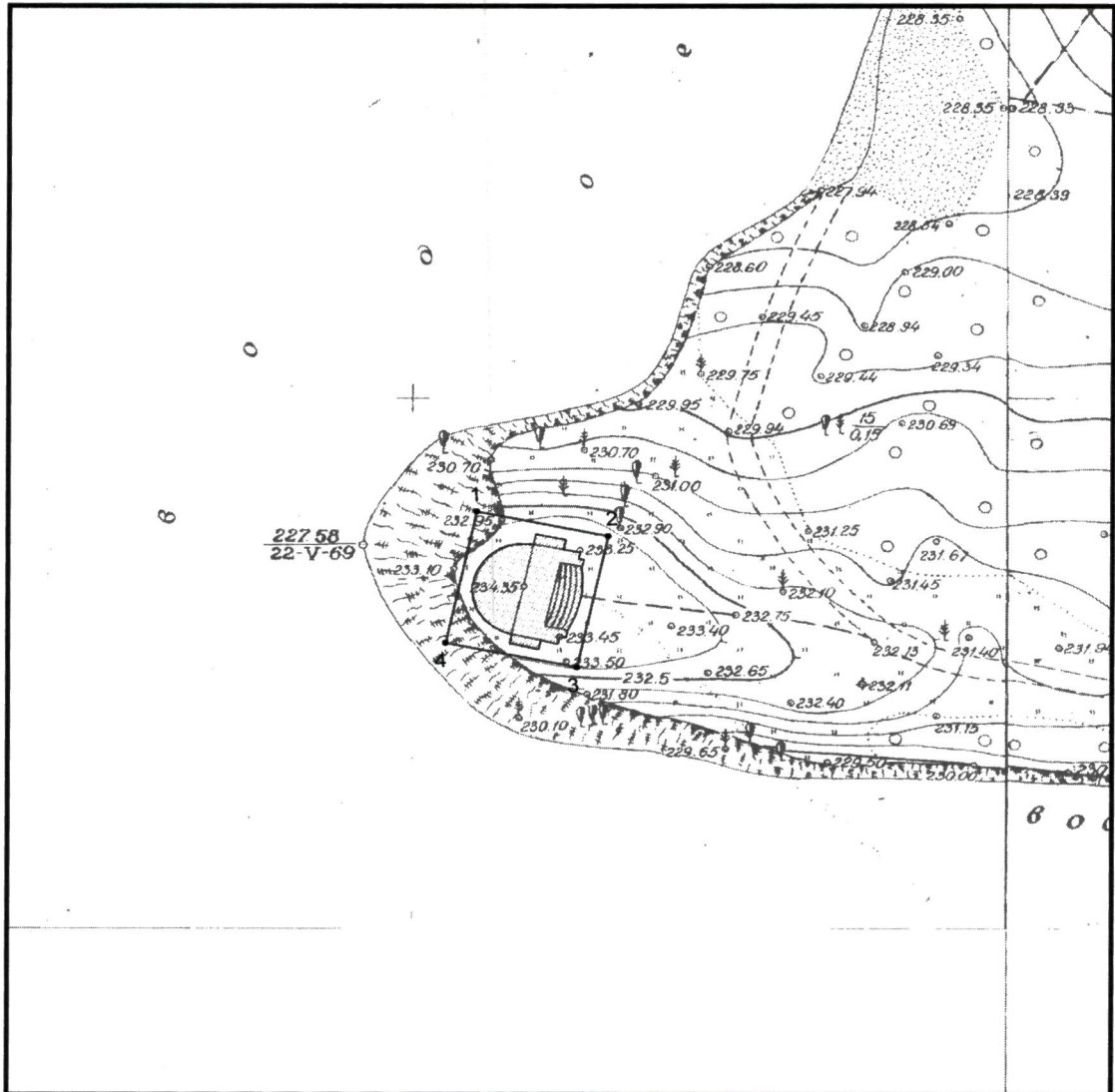
А.А. Баландин

УТВЕРЖДЕНЫ  
приказом Государственного комитета  
охраны объектов культурного  
наследия Челябинской области  
от «07» 06 2019 г. № 233

Границы территории  
объекта культурного наследия регионального значения  
«Беседка», расположенного по адресу: Челябинская область, город Озерск, парк  
культуры и отдыха, 126 метров на юго-запад от нежилого здания  
по улице Парковая, 1-а, корпус 2


1. Границы территории объекта культурного наследия и координаты  
поворотных точек границ территории объекта культурного наследия  
регионального значения «Беседка», расположенного по адресу: Челябинская  
область, город Озерск, парк культуры и отдыха, 126 метров на юго-запад от  
нежилого здания по улице Парковая, 1-а, корпус 2.

1.1. План разбивки границ территории объекта культурного наследия «Беседка», расположенного по адресу: Челябинская область, город Озерск, парк культуры и отдыха, 126 метров на юго-запад от нежилого здания по улице Парковая, 1-а, корпус 2



Условные обозначения к плану разбивки границ территории объекта культурного наследия регионального значения «Беседка»

 проектная граница территории Объекта культурного наследия;

 граница Объекта культурного наследия;

• 2 Характерная (поворотная) точка проектной границы территории Объекта культурного наследия и ее номер.

1.2. Координаты характерных точек границ территории объекта культурного наследия «Беседка», расположенного по адресу: Челябинская область, город Озерск, парк культуры и отдыха, 126 метров на юго-запад от нежилого здания по улице Парковая, 1-а, корпус 2

Номер характерной (поворотной) точки	Координаты	
	X, м	Y, м
1	674283.43	2277496.39
2	674280.96	2277507.37
3	674268.63	2277504.60
4	674271.10	2277493.61

2. Особые режимы использования земель и требования к градостроительным регламентам в границах территории объекта культурного наследия регионального значения «Беседка», расположенного по адресу: Челябинская область, город Озерск, парк культуры и отдыха, 126 метров на юго-запад от нежилого здания по улице Парковая, 1-а, корпус 2.

На территории объекта культурного наследия разрешается:

1. Проводить работы по сохранению памятника находящегося в границах территории объекта культурного наследия, работы, направленные на обеспечение сохранности особенностей объекта культурного наследия, являющихся основаниями для включения его в единый государственный реестр объектов культурного наследия (памятников истории и культуры) народов Российской Федерации и подлежащих обязательному сохранению.
2. На территории памятника разрешается ведение хозяйственной деятельности, не противоречащей требованиям обеспечения сохранности объекта культурного наследия и позволяющей обеспечить функционирование объекта культурного наследия в современных условиях.
3. Размещение осветительных приборов и подсветки объекта не должно препятствовать визуальному восприятию.

На территории объекта культурного наследия запрещается:

1. Строительство объектов капитального строительства и увеличение объемно-пространственных характеристик существующих на территории памятника объектов капитального строительства; проведение земляных, строительных, мелиоративных и иных работ, за исключением работ по сохранению объекта культурного наследия или его отдельных элементов, сохранению историко-градостроительной или природной среды объекта культурного наследия.
2. Проводить земляные работы, несущие угрозу существованию объекта культурного наследия.
3. Размещать любые временные строения, сооружения.
4. Размещать рекламные сооружения любых форматов, стендов и вывесок.
5. Устанавливать мачтовые и башенные конструкции.