



**ГОСУДАРСТВЕННЫЙ КОМИТЕТ ОХРАНЫ ОБЪЕКТОВ КУЛЬТУРНОГО НАСЛЕДИЯ  
ЧЕЛЯБИНСКОЙ ОБЛАСТИ**

**П Р И К А З**

от 10.04.2025 № 78

Челябинск

**Об утверждении описания особенностей, подлежащих обязательному сохранению (предмета охраны), объекта культурного наследия регионального значения «Дом жилой 2-этажный каменный (дом Жарова)», конец XIX – начало XX в. (памятник), расположенного по адресу: Челябинская область, город Миасс, улица Свердлова, дом 9**

В соответствии со статьей 33 Федерального закона от 25 июня 2002 г. № 73-ФЗ «Об объектах культурного наследия (памятниках истории и культуры) народов Российской Федерации», подпунктом 13 пункта 8 Положения о Государственном комитете охраны объектов культурного наследия Челябинской области, утвержденного постановлением Губернатора Челябинской области от 21 июля 2016 г. № 197 «О Государственном комитете охраны объектов культурного наследия Челябинской области», пунктом 13 Порядка определения предмета охраны объекта культурного наследия, включенного в Единый государственный реестр объектов культурного наследия (памятников истории и культуры) народов Российской Федерации от 13 января 2016 г. № 28

**ПРИКАЗЫВАЮ:**

1. Утвердить описание особенностей, подлежащих обязательному сохранению (предмет охраны), объекта культурного наследия регионального значения «Дом жилой 2-этажный каменный (дом Жарова)», конец XIX – начало XX в. (памятник), расположенного по адресу: Челябинская область, город Миасс, улица Свердлова, дом 9, включенного в Единый государственный реестр объектов культурного наследия (памятников истории и культуры) народов Российской Федерации.

2. Внести сведения об описании особенностей, подлежащих обязательному сохранению (предмет охраны), объекта культурного наследия регионального значения «Дом жилой 2-этажный каменный (дом Жарова)», конец XIX – начало XX в. (памятник), расположенного по адресу: Челябинская область, город Миасс, улица Свердлова, дом 9, в автоматизированную информационную систему ведения Единого

государственного реестра объектов культурного наследия (памятников истории и культуры) народов Российской Федерации.

3. Организацию исполнения настоящего приказа возложить на отдел охраны объектов культурного наследия.

4. Контроль за исполнением настоящего приказа оставляю за собой.

Председатель  
Государственного комитета



А.В. Федичкин

## УТВЕРЖДЕНО



приказом Государственного комитета  
охраны объектов культурного наследия  
Челябинской области


от 10.04.2025 № 78

Описание особенностей, подлежащих обязательному сохранению, (предмет охраны) объекта культурного наследия  
регионального значения «Дом жилой 2-этажный каменный (дом Жарова)», конец XIX – начало XX в. (памятник),  
расположенного по адресу: Челябинская область, город Миасс, улица Свердлова, дом 9

№ п/п	Видовая принадлежность предмета охраны	Предмет охраны	Фотофиксация
1.	Объемно-пространственное решение расположения здания-памятника в структуре города		
1.1	Объемно-пространственное решение расположения здания-памятника в структуре города	Здание расположено в ряду застройки ул. Свердлова по красной линии, фиксируя рядовую застройку квартала	

<p>1.2</p>	<p>Местоположение памятника как градостроительного элемента</p>	<p>Образ здания как сохранившийся образец каменных зданий</p>	
<p>2.</p>	<p>Функциональное назначение здания-памятника</p>	<p>Существующее назначение здания-памятника: здание жилое</p>	

3.	Объемно-планировочное решение здания-памятника	Здание двухэтажное, прямоугольной формы в плане, усложнено со стороны западного и северного фасадов деревянными ризалитами холодных лестничных клеток, со стороны юго-восточного угла примыкающим кирпичным ограждением проездных ворот и арки входа. Перемычки оконных проемов лучковые.	
4.	Общее композиционно-планировочное решение здания-памятника	Общее планировочное решение здания образовано несущими стенами с учетом исторических оконных проемов лучковой формы.	

5.	Основные конструктивные решения здания-памятника	<ol style="list-style-type: none"><li>1. Кирпичные несущие стены;</li><li>2. Лучковые перемычки оконных проемов;</li><li>3. Вальмовая четырехскатная крыша, кровля по деревянным стропилам и обрешетке.</li></ol>	 A photograph showing the roofline of a building. The main roof is a gabled structure with a dark, textured surface, likely made of wooden shingles or tiles. Several brick chimneys are visible on the roof. In the foreground, there are some green bushes and a small, light-colored structure. The sky is clear and blue.
----	--	---	--

6. Общее архитектурное решение фасадов и их элементов, крыши здания-памятника

Композиционная структура:

1. Композиционное решение южного фасада, представленное деревянным ризалитом с западной стороны фасада с белокаменным крыльцом и центрально-симметричным кирпичным фрагментом фасада.

2. Композиционное решение западного фасада, представленное тремя фрагментами – деревянным ризалитом лестничной клетки, фрагментом кирпичного фасада, деревянным ризалитом лестничной клетки.

3. Декоративное оформление ризалита южного фасада: лучковый козырек с ажурным кованым фронтоном на подкосах; венчающий карниз с подзором; криволинейный аттик с ажурным металлическим окрытием и сочетанием накладного и пропильного декора в тимпане.

4. Водосточные трубы с ажурными водоприемными воронками.

5. Декоративное оформление кирпичного объема южного фасада:

- каменный цоколь;
- цокольный карниз;
- межэтажный тянутый карниз;-
- подоконный карниз второго этажа;
- антаблемент – профилированный архитрав, фриз с рядом дентикул, профилированный венчающий карниз.
- угловые пилястры – на первом этаже гладкие, на втором с филленчатыми нишами и круглой розеткой с цветком в центре;



- оконные проемы лучкового завершения в профилированных наличниках с учетом их исторического количества и расположения.

- многочастный рисунок оконных переплетов;

6. Центральнo-симметрично расположенный балкон с ажурным кованым парапетным ограждением и подкосами на хомутах.

7. Профилированные наличники окон и балконного проема второго этажа с ушками, лучковыми сандриками с рельефными панно – маскарон в центре с растительным симметричным плетеным декором.

8. Т-образный рисунок оконных переплетов.

9. Декор подоконного пространства (включая подоконное пространство пилястр) прямоугольными нишами с фестонами.

10. Парапетные столбики с филенчатыми нишами.

11. Центральный ступенчатый аттик с растительным декором в тимпане, филенчатыми нишами, лучковым завершением центральной части.

12. Металлическое кованое парапетное ограждение на хомутах.

13. Декоративное оформление восточного фасада:

- ризалит, сложенный из речного камня;
- оконные проемы лучкового завершения;



- фриз с рядом дентикул, венчающий профилированный карниз;

-кирпичное ограждение по южной границе с проездной аркой ворот и аркой входа с лучковыми перемычками, карнизным ступенчатым завершением с рядом дентикул, пилонами ворот и входа с раскрепованными углами, круглыми розетками в центре ниш, акцентированными парапетными столбиками с филенчатыми нишами и шатровыми навершиями;

- прямоугольная форма дверных проемов.



6.1	Общее архитектурное решение деревянного объема южного фасада	<p>1. Композиционное решение южного фасада, представленное деревянным ризалитом с западной стороны фасада с белокаменным крыльцом и центрально-симметричным кирпичным фрагментом фасада.</p> <p>2. Дверной проем лучкового завершения южного фасада с заполнением деревянными двустворчатыми дверями.</p> <p>3. Декоративное оформление ризалита южного фасада: лучковый козырек с ажурным кованым фронтоном на подкосах; венчающий карниз с подзором; криволинейный аттик с ажурным металлическим окрытием и сочетанием накладного и пропильного декора в тимпане.</p> <p>4. Профилированный рамный наличник окна ризалита.</p> <p>5. Двустворчатые деревянные двери лучкового завершения с элементами накладного декора, филенками, квадратами, полочками с сухариками, фестонами, кистями.</p> <p>6. Водосточные трубы с ажурными водоприемными воронками.</p>	
-----	--	---	---







6.2	Общее архитектурное решение кирпичного объема южного фасада	<ol style="list-style-type: none"> <li>1. Каменный цоколь.</li> <li>2. Цокольный карниз.</li> <li>3. Межэтажный тянутый карниз</li> <li>4. Подоконный карниз второго этажа.</li> <li>5. Антаблемент – профилированный архитрав, фриз с рядом дентикул, профилированный венчающий карниз.</li> <li>6. Угловые пилястры – на первом этаже гладкие, на втором с филенчатыми нишами и круглой розеткой с цветком в центре.</li> <li>7. Оконные проемы лучкового завершения в профилированных наличниках.</li> <li>8. Многочастный рисунок оконных переплетов.</li> <li>9. Центрально-симметрично расположенный балкон с ажурным кованым парапетным ограждением и подкосами на хомутах.</li> <li>10. Профилированные наличники окон и балконного проема второго этажа с ушками, лучковыми сандриками с рельефными панно – маскарон в центре с растительным симметричным плетеным декором.</li> <li>11. Т-образный рисунок оконных переплетов.</li> <li>12. Декор подоконного пространства (включая подоконное пространство пилястр) прямоугольными нишами с фестонами.</li> <li>13. Парапетные столбики с филенчатыми нишами.</li> <li>14.</li> </ol>
-----	---	--





14. Центральный ступенчатый аттик с растительным декором в тимпане, филленчатыми нишами, лучковым завершением центральной части.

15. Металлическое кованое парапетное ограждение на хомутах.



			
6.3.	Общее архитектурное решение восточного фасада	<ol style="list-style-type: none"> <li>1. Ризалит, сложенный из речного камня.</li> <li>2. Оконные проемы лучкового завершения.</li> <li>3. Фриз с рядом дентикул, венчающий профилированный карниз.</li> </ol>	

6.4	Общее архитектурное решение ограждения	<p>Кирпичное ограждение по южной границе с проездной аркой ворот и аркой входа с лучковыми перемычками, карнизным ступенчатым завершением с рядом дентикул, пилонами ворот и входа с расскрепованными углами, круглыми розетками в центре ниш, акцентированными парапетными столбиками с филенчатыми нишами и шатровыми навершиями.</p>	
7.	Архитектурно-художественное решение интерьеров	<p>1. Лучковые оконные проемы с рассветными откосами, с деревянными конструкциями оконных рам и переплетов с исторической расстекловкой и деревянными подоконниками.</p>	

2. Дверные проемы:

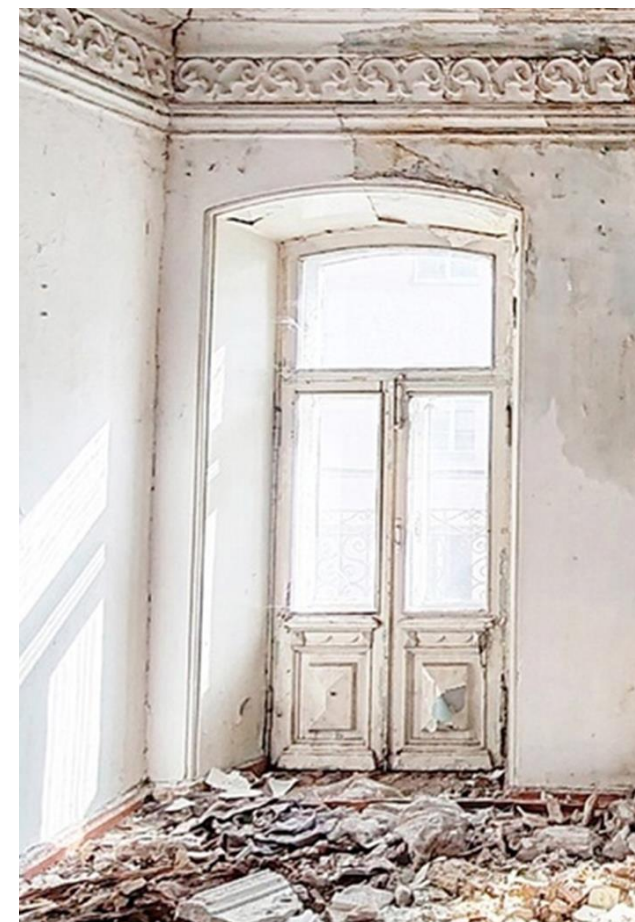
2.1. Историческое расположение и форма дверных проемов.

2.2. Межкомнатные деревянные филенчатые двустворчатые двери в лучковых проемах с деревянным профилированным наличником с накладными элементами в форме бриллиантового руста в центральной части.





2.3 Деревянная филенчатая остекленная балконная дверь с рассветными откосами, со стеклянной фрамугой и деревянными накладными элементами в форме бриллиантового руста в нижней части створок.



4. Потолочные карнизы:

1. Потолочные лепные карнизы и тяги с тремя рядами орнамента:

1.1 Верхний ряд - овы;

1.2 Средний и нижний ряд – растительный орнамент.

1.3 Угловая потолочная лепнина растительного орнамента.

2. Потолочные карнизные тяги с лепными гирляндами.



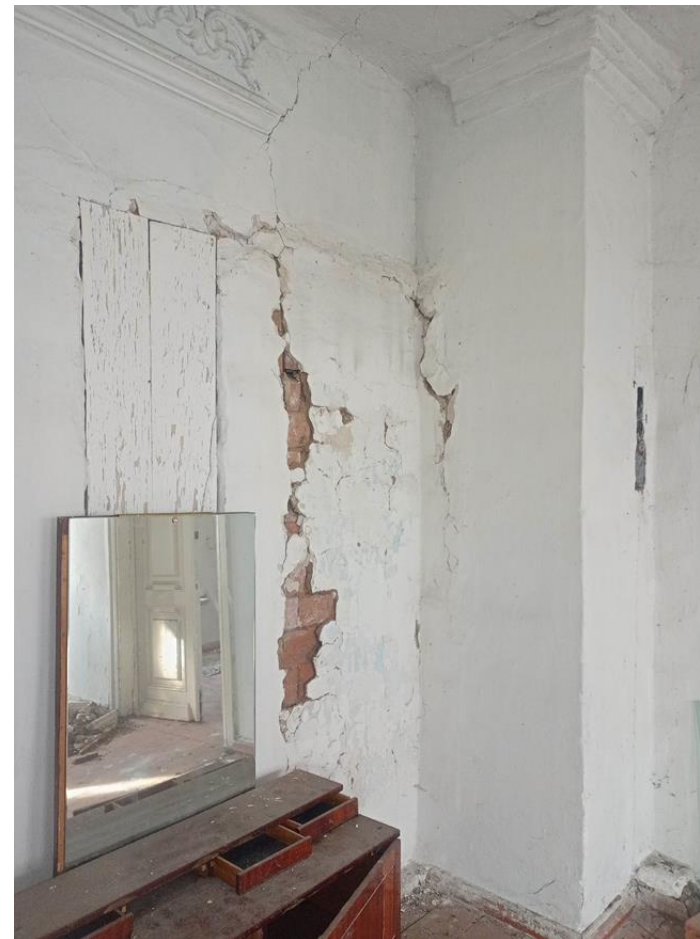
3. Угловые овальные медальоны  
с лепным изображением ангела.



4. Центральные потолочные лепные розетки с богатым растительным орнаментом.



5. Сохранившиеся элементы  
конструкции печного отопления.



6. Внутренние деревянные лестницы пристроев с деревянными перилами и деревянными фигурными балясинами.



