



ГОСУДАРСТВЕННЫЙ КОМИТЕТ ОХРАНЫ ОБЪЕКТОВ КУЛЬТУРНОГО НАСЛЕДИЯ
ЧЕЛЯБИНСКОЙ ОБЛАСТИ

П Р И К А З

28.06.2019

Челябинск

№ 308

Об утверждении описания особенностей,
подлежащих обязательному сохранению
(предмета охраны), объекта культурного
наследия регионального значения
«Кинотеатр «Знамя», расположенного по
адресу: Челябинская область, город
Челябинск, улица Кирова, дом 112

В соответствии со статьей 33 Федерального закона от 25 июня 2002 г. № 73-ФЗ «Об объектах культурного наследия (памятниках истории и культуры) народов Российской Федерации», подпунктом 13 пункта 8 Положения о Государственном комитете охраны объектов культурного наследия Челябинской области, утвержденного постановлением Губернатора Челябинской области от 21.07.2016 г. № 197 «О Государственном комитете охраны объектов культурного наследия Челябинской области», пунктом 13 Порядка определения предмета охраны объекта культурного наследия, включенного в единый государственный реестр объектов культурного наследия (памятников истории и культуры) народов Российской Федерации в соответствии со статьей 64 Федерального закона от 25 июня 2002 г. № 73-ФЗ «Об объектах культурного наследия (памятниках истории и культуры) народов Российской Федерации», утвержденного приказом Министерства культуры Российской Федерации от 13.01.2016 г. № 28

ПРИКАЗЫВАЮ:

1. Утвердить описание особенностей, подлежащих обязательному сохранению (предмет охраны), объекта культурного наследия регионального значения «Кинотеатр «Знамя», расположенного по адресу: Челябинская область, город Челябинск, улица Кирова, дом 112, включенного в единый государственный реестр объектов культурного наследия (памятников истории и культуры) народов Российской Федерации.
2. Организацию исполнения настоящего приказа возложить на отдел охраны объектов культурного наследия (Степанова Н.А.).
3. Контроль за исполнением настоящего приказа оставляю за собой.

Исполняющий обязанности председателя

Государственного комитета



А.А. Баландин

ПРИЛОЖЕНИЕ 1


УТВЕРЖДЕНО

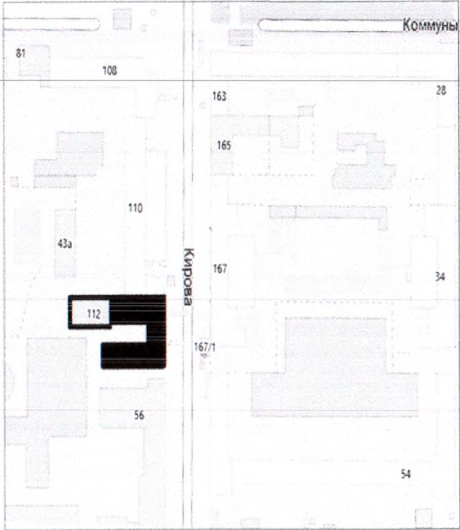

приказом Государственного комитета
охраны объектов культурного наследия


Челябинской области

от «28» 06 2019 г. № 308

Описание особенностей, подлежащих обязательному сохранению (предмет охраны), объекта культурного наследия регионального значения «Кинотеатр «Знамя», расположенного по адресу: Челябинская область, город Челябинск, улица Кирова, дом 112

№ п/п	Значимость объекта культурного наследия и отдельных его элементов	Состав предмета охраны	Приложение
1.		Объемно-пространственное решение расположения памятника в структуре города	
1.1.	Градостроительный прием расположения Административного здания	Строчное местоположение по ул. Кирова в центральной части города Челябинска	

<p>1.2.</p>	<p>Местоположение памятника как части историко-архитектурной среды города Челябинска</p>	<p>Существующее местоположение здания как части сохранившейся архитектурной среды начала XX в., расположенной в центральной части города Челябинска;</p>	
<p>1.3.</p>	<p>Местоположение памятника как элемента градостроительного комплекса</p>	<p>Образ здания как сохранившийся образец в стиле неоклассицизма с элементами модерна, постройки начала XX вв.;</p>	

2.	Функциональное назначение памятника	Существующее назначение памятника – административное здание общественного и зрелищного назначения;	
3. Объемно-планировочное решение памятника и его элементов			
3.1.	Общие сведения о памятнике	<p>Двухэтажное кирпичное здание (южная сторона - боковая), в плане «П»-образное с двумя вытянутыми вглубь участка крыльями, построенное в стиле неоклассицизма с элементами модерна;</p> <p>Главный (восточный) фасад с отделкой под штукатурный руст, разделенный на три части по вертикали, завершенный прямым аттиком, с венчающим и междуэтажным карнизами и широким фризом с филенками;</p> <p>Боковые ризалиты здания с башнями;</p>	

Арочные проемы с каннелированными пилястрами и профилированными архивольтами на первом этаже ризалитов (бывшие дверные проемы);

Тройные прямоугольные окна с треугольными фронтонами на втором этаже ризалитов;

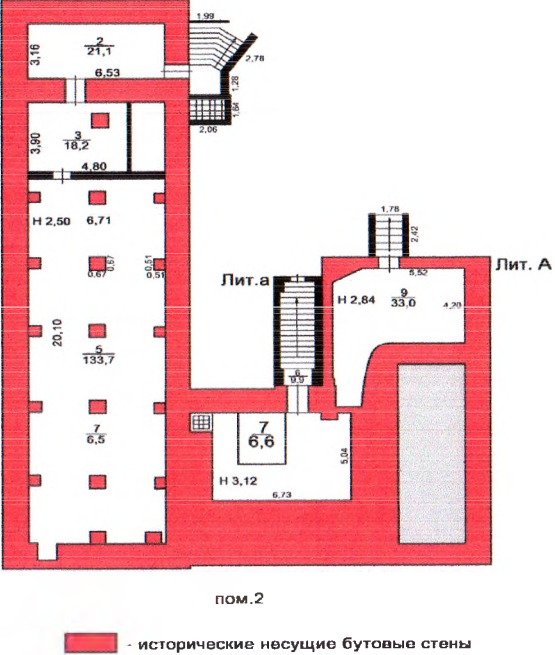
Пояс сухариков на карнизе ризалитов;

Башни над ризалитами здания с имитацией кровли под черепицу и коваными флюгерами;

Штампованные карнизы башен с акантами;

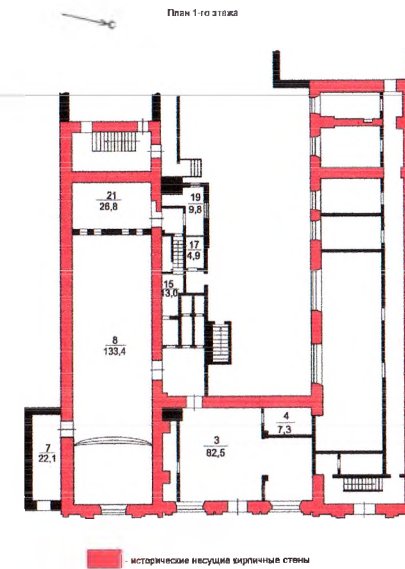
На восточном фасаде - овальные слуховые окна-люкарны барочной формы в наличниках;



3.2.	Общие габариты	Лит. А; Габариты: 31,99 × 8,75 м; 25,55 × 10,0; 21,98 × 10,16 м; Конфигурация здания: симметричная;	
4.	Общее композиционно-планировочное решение памятника и его элементов		
4.1.	Общее композиционное решение подвала	Ассиметричная планировка подвала состоящего из трех не соединенных между собой помещений, образованных капитальными бутовыми стенами и кирпичными колоннами под зрительным залом, с тремя отдельными входами со стороны двора.	<p style="text-align: center;">План подвала</p>  <p style="text-align: center;">пом. 2</p> <p style="text-align: center;">■ - исторические несущие бутовые стены</p>

4.2. Общее композиционное решение 1-го этажа

Ассиметричная планировка первого этажа здания, образованная капитальными несущими кирпично-бутовыми стенами с учетом исторических проемов; внутренняя планировка правого крыла – коридорного типа, в левом крыле – кинозал;



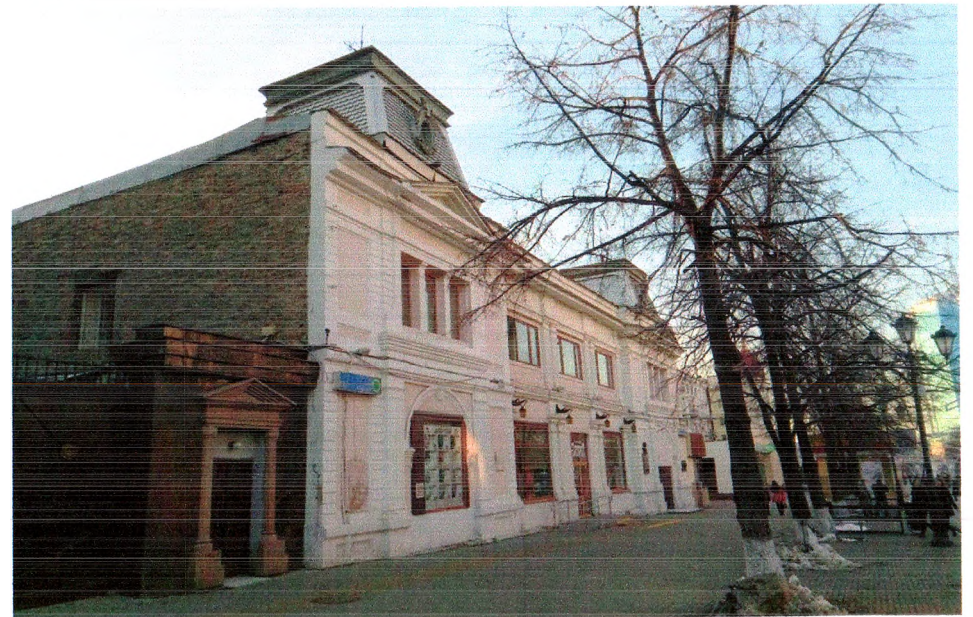
4.3. Общее композиционное решение 2-го этажа

Ассиметричная планировка второго этажа здания, образованная капитальными несущими кирпично-бутовыми стенами с учетом исторических проемов; внутренняя планировка - коридорного типа;



5. Основные конструктивные решения памятника

1. Фундаменты бутовые ленточные, под кинозалом – кирпичные столбчатые;
2. Цоколь – бутовый, кирпичный;
3. Несущие стены – кирпично-бутовые, с гладкой штукатуркой на главном фасаде;
4. Крыша скатная с небольшим уклоном, с покрытием из металлических листов с фальцевым соединением, окрашенная;
5. Конструкции двух башен, венчающих северный и южный ризалиты, из прямоугольных бревенчатых срубов с покрытием, имитирующим черепицу;
6. Стропильная конструкция кровли;
7. Прямые и лучковые перемычки оконных и дверных проемов;
8. Исторический дверной проем, расположенный в центральной части главного фасада;



6. Историческое композиционное построение главного восточного фасада

Композиционная структура: композиция фасада центрально-симметричная с выразительной пластикой и объемно-планировочным решением с двумя ризалитами;

Декоративное оформление:

1. Карниз башен с акантами, выполненными в технике штамповки;

2. Овальные слуховые окна – люкарны барочного типа;

3. Пологий треугольный фронтон;

4. Аттик;

5. Венчающий профилированный карниз;

6. Пояс сухариков;

7. Широкий фриз, обработанный на ризалитах филенками;

8. Прямоугольные вертикальные ниши;

9. Широкие многообломные подоконные карнизы;

10. Каннелированные пилястры;

11. Перемычки проемов, оформленные профилированными архивольтами;

12. Штукатурная рустовка стен;

13. Междуэтажный карниз;

14. Деревянное заполнение под окнами второго этажа;

15. Парные каннелированные пилястры;



16. Ширинки, расположенные в цокольной части;

17. Габариты и конфигурация оконных и дверных проемов:

- широкие проемы первого этажа, в простенках фланкированы каннелированными пилястрами – 2 шт.;

- тройные прямоугольные оконные проемы второго этажа в ризалитах, обрамлены гладкими наличниками и пилястрами со стилизованными капителями – 2 шт.;

- широкие прямоугольные оконные проемы второго этажа фланкированы каннелированными пилястрами – 3 шт.;

- дверной проем центральной части фасада, фланкирован спаренными каннелированными пилястрами – 1 шт.;

18. Кованые флюгеры;

19. Металлическое покрытие башен (материал, рисунок черепицы);



			
7.	<p>Историческое композиционное построение южного фасада</p>	<p>Композиционная структура: ассиметричная композиция южного глухого фасада, выполненного из бутовой гранитной кладки, без декоративного оформления с высотным акцентом в виде башни; Декоративное оформление: 1. Металлическое покрытие башни (материал, рисунок черепицы); 2. Карниз башни с акантами, выполненными в технике штамповки;</p>	

8. Историческое композиционное построение северного фасада

Композиционная структура: ассиметричная композиция северного фасада, выполненного из кирпично-бутовой кладки стен, без декоративного оформления;

Декоративное оформление:

1. Металлическое покрытие башни (материал, рисунок черепицы);
2. Карниз башни с акантами, выполненными в технике штамповки;

9. Историческое композиционное построение западного, северо-западного и юго-западного дворовых фасадов

Композиционная структура: Ассиметричная композиция дворовых фасадов, выполненных из кирпично-бутовой кладки, без декоративного оформления;

Проемы: расположение, форма и габариты исторических оконных проемов с лучковыми перемычками (с восстановлением контура проема со стороны улицы);





10. Детали интерьера

Металлическое ограждение лестничного марша с первого на второй этаж;

Лепная потолочная розетка и потолочные тяги;

Оконные проемы с лучковыми перемычками;

Растесанные в помещения откосы оконных проемов.

