



ГОСУДАРСТВЕННЫЙ КОМИТЕТ ОХРАНЫ ОБЪЕКТОВ КУЛЬТУРНОГО НАСЛЕДИЯ  
ЧЕЛЯБИНСКОЙ ОБЛАСТИ

**П Р И К А З**

17.12.2013

Челябинск

№ 750

Об утверждении описания особенностей, подлежащих обязательному сохранению (предмета охраны), объекта культурного наследия регионального значения «Дом-особняк купца Рябинина», расположенного по адресу: Челябинская область, город Челябинск, улица Каслинская, дом 137

В соответствии со статьей 33 Федерального закона от 25.06.2002 г. № 73-ФЗ «Об объектах культурного наследия (памятниках истории и культуры) народов Российской Федерации», подпунктом 13 пункта 8 Положения о Государственном комитете охраны объектов культурного наследия Челябинской области, утвержденного постановлением Губернатора Челябинской области от 21.07.2016 г. № 197 «О Государственном комитете охраны объектов культурного наследия Челябинской области», пунктом 13 Порядка определения предмета охраны объекта культурного наследия, включенного в Единый государственный реестр объектов культурного наследия (памятников истории и культуры) народов Российской Федерации в соответствии со статьей 64 Федерального закона от 25 июня 2002 г. № 73-ФЗ «Об объектах культурного наследия (памятниках истории и культуры) народов Российской Федерации», утвержденного приказом Министерства культуры Российской Федерации от 13.01.2016 г. № 28

ПРИКАЗЫВАЮ:

1. Утвердить описание особенностей, подлежащих обязательному сохранению (предмет охраны), объекта культурного наследия регионального значения «Дом-особняк купца Рябинина», расположенного по адресу: Челябинская область, город Челябинск, улица Каслинская, дом 137, включенного в Единый государственный реестр объектов культурного наследия (памятников истории и культуры) народов Российской Федерации.

2. Организацию и контроль за исполнением настоящего приказа оставляю за собой.

Исполняющий обязанности председателя  
Государственного комитета



Н.А. Степанова

ПРИЛОЖЕНИЕ 1

УТВЕРЖДЕНО



приказом Государственного комитета  
охраны объектов культурного наследия




Челябинской области

от «17» 12 2019 г. № 750

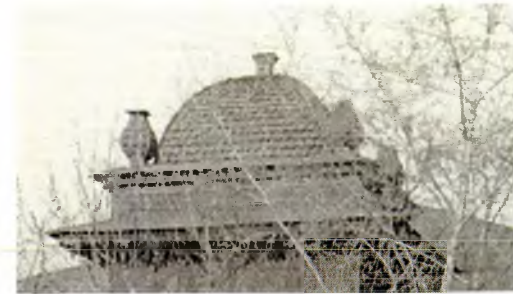
Описание особенностей, подлежащих обязательному сохранению (предмет охраны), объекта культурного наследия регионального значения «Дом-особняк купца Рябинина», расположенного по адресу: Челябинская область, город Челябинск, улица Каслинская, дом 137

№ п/п	Значимость объекта культурного наследия и отдельных его элементов	Предмет охраны	Фотофиксация
1.	Объемно-пространственное решение расположения памятника в структуре города		
1.1	Градостроительный прием расположения здания	Здание - элемент исторической среды; угол квартала;	

1.2	Местоположение памятника как части историко-архитектурной среды г. Челябинска	Существующее положение здания как части сохранившейся архитектурной среды конца XIX в. в исторической части города Челябинска;	
1.3	Объемно-планировочное решение памятника и его элементов	<p>Дом одноэтажный деревянный на кирпичном полуподвале, прямоугольное в плане здание с декоративными башнями;</p> <p>Габариты объема, включая всю высоту и этажность;</p>	
1.4	Основные конструктивные решения памятника	<ul style="list-style-type: none"> <li>- деревянные капитальные стены;</li> <li>- кирпичный цоколь;</li> <li>- северная каменная стена (брандмауэр);</li> <li>- четырехскатная вальмовая крыша;</li> <li>- три деревянных башни.</li> </ul>	

1.5	Функциональное использование	1.5.1 Общественно-деловое назначение;	
2.	Историческое композиционное построение фасадов		
2.1	Историческое композиционное построение главного (западного) фасада	<p>2.1.1 Композиционная структура: асимметричная композиция, вертикальное членение фасада пилястрами на четыре прясла;</p>	
		<p>2.1.2 Декоративное оформление трех деревянных башен:</p> <ul style="list-style-type: none"> <li>- облицовка тесом (принцип построения, материал);</li> <li>- кронштейны (количество, материал, конфигурация);</li> <li>- карниз и его элементы (количество, габариты, конфигурация, материал);</li> <li>- фризовый пояс (орнамент, габариты);</li> <li>- шатровые крыши башенок (конфигурация, принцип укладки, материал);</li> <li>- шпиль (количество, конфигурация, материал);</li> </ul>	 

- декоративные вазы по периметру центральной башни на момент постройки;



2.1.3 Декоративное оформление фасада:

- широкий ажурный фриз (рисунок, материал);

- ажурный карниз (рисунок, материал);



- пилястры (количество, материал, рисунок);

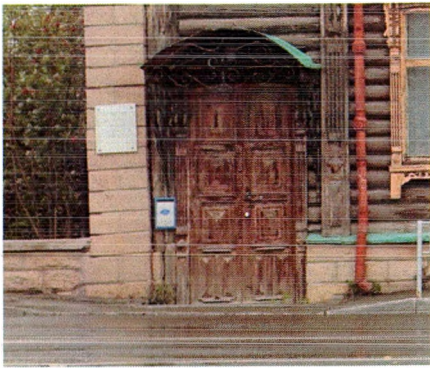


- трехчастные деревянные окна с резными наличниками (количество, форма, расположение, материал, рисунок);




- прямоугольные окна с лучковым завершением, с резными наличниками (количество, расположение, форма материал, рисунок);



- облицовка цоколя;



		<p>- дверной проем, распашная деревянная дверь (форма, расположение);</p>	
2.2	Историческое композиционное построение западного фасада	<p>2.2.1 Композиционная структура: симметричная композиция, вертикальное членение фасада пилястрами на три прясла;</p>	
		<p>2.2.2 Оконные проемы полуподвала с лучковым верхом (количество, габариты, расположение);</p>	

		<p>2.2.3 Декоративное оформление фасада:</p> <ul style="list-style-type: none"> <li>- широкий ажурный фриз (рисунок, материал);</li> <li>- ажурный карниз (рисунок, материал);</li> </ul>	
		<ul style="list-style-type: none"> <li>- пилястры (количество, материал, рисунок);</li> <li>- прямоугольные окна с лучковым завершением, с резными наличниками (количество, форма, расположение, материал, рисунок);</li> </ul>	
2.3	Историческое композиционное построение восточного фасада	<p>2.3.1 Композиционная структура: асимметричная композиция, вертикальное членение фасада пилястрами на три прясла;</p>	



2.2.2 Декоративное оформление открытого дворового крыльца:  
-лестничный марш (материал, конфигурация, параметры);  
- деревянные перила (количество, материал);  
- вертикальные брусья (количество, материал);  
- односкатный козырек;  
- декоративное оформление козырька;  
-дверной проем, двустворчатая распашная дверь (габариты, форма, расположение, материал)



2.2.3 Декоративное оформление фасада на момент постройки:

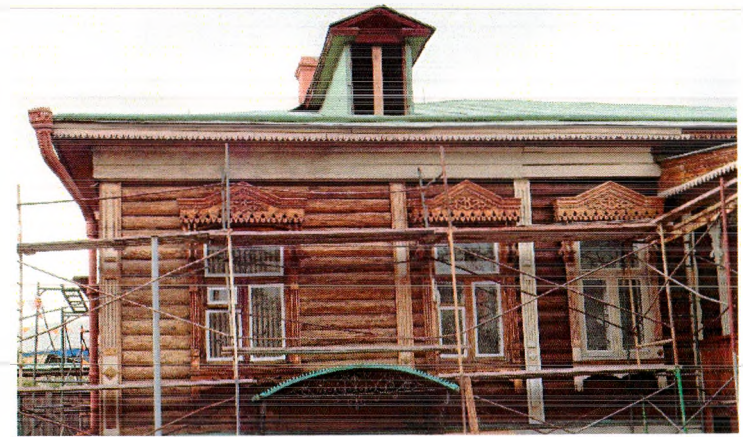
- широкий ажурный фриз (рисунок, материал);
- ажурный карниз (рисунок, материал);

- пилястры (количество, материал, рисунок);

- прямоугольные окна с лучковым завершением, с резными наличниками (количество, форма, расположение, материал, рисунок);

- световое окно (форма, расположение);

- открытая терраса (габариты, конфигурация).



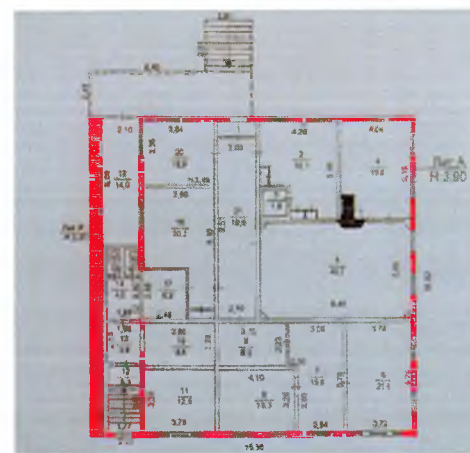
		<p>- цоколь и дверной проем (форма, размеры, расположение);</p>	
2.4	<p>Историческое композиционное построение северного фасада</p>	<p>2.4.1 Оформление фасада:</p> <ul style="list-style-type: none"> <li>- веранда, витражная рама веранды (габариты, принцип построения);</li> <li>- трехчастные окна (количество, форма, расположение);</li> <li>- каменная стена брандмауэр;</li> <li>- высокий цоколь;</li> </ul>	 
2.5	<p>Историческое композиционное построение крыши</p>	<p>2.5.1 Крыша четырехскатная вальмовая;</p>	

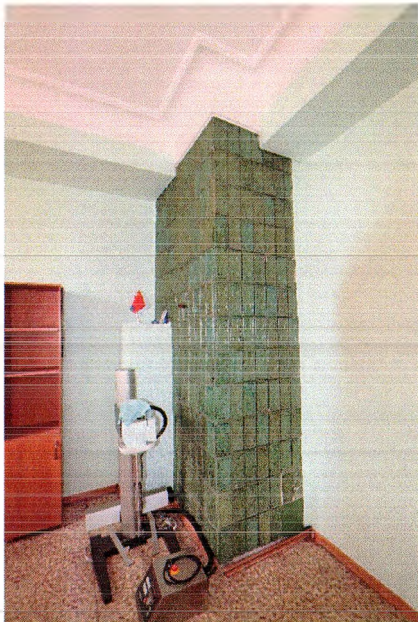
2.5.2 Ажурные металлические водосточные трубы (количество, форма, расположение);



3. Строительные конструкции

3.1. Историческая планировка капитальных стен, цоколя;



4.	Детали интерьера	4.1 Угловая печь (объем, расположение).	
----	------------------	---	---