



ГОСУДАРСТВЕННЫЙ КОМИТЕТ ОХРАНЫ ОБЪЕКТОВ КУЛЬТУРНОГО НАСЛЕДИЯ
ЧЕЛЯБИНСКОЙ ОБЛАСТИ

П Р И К А З

11.03.2019

Челябинск

№ 60

Об утверждении описания особенностей, подлежащих обязательному сохранению (предмета охраны), объекта культурного наследия регионального значения «Дом врача Клячкина», расположенного по адресу: Челябинская область, город Верхнеуральск, улица Красноармейская, дом 45

В соответствии со статьей 33 Федерального закона от 25 июня 2002 г. № 73-ФЗ «Об объектах культурного наследия (памятниках истории и культуры) народов Российской Федерации», подпунктом 13 пункта 8 Положения о Государственном комитете охраны объектов культурного наследия Челябинской области, утвержденного постановлением Губернатора Челябинской области от 21.07.2016 г. № 197 «О Государственном комитете охраны объектов культурного наследия Челябинской области», приказом Министерства культуры Российской Федерации от 13.01.2016 г. № 28

ПРИКАЗЫВАЮ:

1. Утвердить описание особенностей, подлежащих обязательному сохранению (предмет охраны), объекта культурного наследия регионального значения «Дом врача Клячкина», расположенного по адресу: Челябинская область, город Верхнеуральск, улица Красноармейская, дом 45, включенного в единый государственный реестр объектов культурного наследия (памятников истории и культуры) народов Российской Федерации.

2. Организацию исполнения настоящего приказа возложить на отдел охраны объектов культурного наследия (Степанова Н.А.).

3. Контроль за исполнением настоящего приказа оставляю за собой.


Председатель


А.А. Баландин

ПРИЛОЖЕНИЕ 1

УТВЕРЖДЕНО
 приказом Государственного комитета
 охраны объектов культурного наследия
 Челябинской области
 от «11» 03 2019 г. № 60

Описание особенностей, подлежащих обязательному сохранению (предмет охраны), объекта культурного наследия регионального значения «Дом врача Клячкина», расположенного по адресу: Челябинская область, город Верхнеуральск, улица Красноармейская, дом 45

№ п/п	Видовая принадлежность предмета охраны	Предмет охраны	Фотофиксация
1	Градостроительное положение здания	Один из основных исторических композиционных элементов объемно пространственной композиции ул. Красноармейской (бывш. Богоявленский переулок) г. Верхнеуральска, сложившейся в конце XIX начале XX веков; Одноэтажное здание, поставленное по границе красной линии застройки;	

2	<p>Объект культурного наследия начала XX в., обладающий исторической и художественной ценностью</p>	<p>Основной композиционный элемент объемно-пространственной и планировочной композиции административно-жилого комплекса, сложившегося в 30-40-е годы XX века;</p> <p>Г-образная форма здания в плане; Общая площадь 256,2 м²; высота – 3,75 м;</p> <p>Целостное конструктивное решение здания:</p> <ul style="list-style-type: none"> - несущие и ограждающие конструкции; - бутовые ленточные фундаменты; - стены из бревен, облицованные кирпичом; - деревянные перекрытия; - деревянные конструкции крыши; 	
3	<p>Историческое композиционное построение фасадов</p>	<p>1. Главный (северо-западный) фасад здания, обращенный на ул. Ленина, длина которого в общих габаритах составляет 18,4 м; Ассиметричное построение фасада, вход с открытым крыльцом смещен вправо относительно центральной оси здания.</p> <p>1.1. Проемы:</p> <ul style="list-style-type: none"> - арочный лучковый проём главного входа с наличником; - узкие арочные лучковые оконные проёмы с наличником и подоконниками, поддерживаемыми кронштейнами (с учетом воссоздания исторической расстекловки заполнения оконных проёмов) – 2 шт.; 	 <p>1. Фасадная раскреповка, фланкированная лопатками. 2. Фигурный аттик. Лепной рельефный вазон в центре и 5. Узкие лучковые окна. 6. Наличники.</p>

- арочные лучковые оконные проёмы с наличниками и подоконниками, поддерживаемыми кронштейнами – 5 шт.;

1.2. Заполнение проёмов:

- высокая двустворчатая распашная филёчатая дверь с глухой верхней фрамугой;

1.3. Декоративное оформление:

- фасадная раскреповка, фланкированная лопатками;

- фигурный аттик с плавно изогнутым верхом с лепниной (рельефный вазон в центре и ниши, свободные от четкой геометрии);

- прямоугольная тяга на 2/3 высоты оконного проема;

- карниз небольшого выноса на кронштейнах, расположенных на псевдогалтели, пояс шинок;

- наличники в 1/3 высоты дверного и оконных проемов с плавным рисунком, имитирующим замковый камень;

2. Боковой (северо-восточный) фасад здания, обращенный на ул. Красноармейская, длина которого в общих габаритах - 16,72 м; Симметричная композиция фасада в 6 световых осей;

2.1. Проёмы:

- арочные лучковые оконные проёмы с наличниками и подоконниками, поддерживаемыми

ниши, свободные от четкой геометрии очертаний.

3. Крыльцо из гранита.

4. Арочный лучковый проём главного входа. Двустворчатая распашная дверь, филёчатая. Глухая верхняя фрамуга.

7. Навершие, имитирующее замковый камень.

8. Подоконники с кронштейнами.

9. Прямоугольная тяга.

10. Карниз небольшого выноса. Кронштейны. Псевдогалтель. Пояс шинок.



1. Наличники с имитацией замкового камня.

2. Подоконники, поддерживаемые кронштейнами.

3. Прямоугольная тяга.

4. Карниз на кронштейнах. Псевдогалтель. Пояс шинок.

кронштейнами (с учетом воссоздания исторической расстекловки заполнения оконных проёмов) – 6 шт.

2.2. Декоративное оформление:

- прямоугольная тяга на 2/3 высоты оконного проема;

- карниз небольшого выноса на кронштейнах, расположенных на псевдогалтели, пояс ширинок;

- наличники в 1/3 высоты оконных проемов с плавным рисунком, имитирующим замковый камень;

3. Боковой (юго-западный) фасад здания, длинна которого в общих габаритах - 11,81 м; Ассиметричная композиция фасада в три световые оси;

3.1. Проёмы:

- арочные лучковые оконные проёмы с наличниками и подоконниками, поддерживаемыми кронштейнами – 2 шт.;

- арочный лучковый оконный проём с исторической расстекловкой – 1 шт.;

3.2. Декоративное оформление:

- прямоугольная тяга на 2/3 высоты оконного проема;

- карниз небольшого выноса на кронштейнах, расположенных на псевдогалтели, пояс ширинок;

- наличники в 1/3 высоты оконных проемов с плавным рисунком, имитирующим замковый камень;



1. Наличники с имитацией замкового камня. 4. Карниз на кронштейнах. Псевдогалтель. Пояс ширинок.
2. Подоконники, поддерживаемые кронштейнами. 5. Арочный лучковый оконный проём с исторической расстекловкой.
3. Прямоугольная тяга.

4. Дворовой (восточный) фасад здания, длина которого в общих габаритах - 8,70 м;

4.1. Проемы:

- заложенный арочные оконные проёмы с наличниками и подоконниками, поддерживаемыми кронштейнами.

4.2. Декоративное оформление:

- прямоугольная тяга на 2/3 высоты оконного проема;

- карниз небольшого выноса на кронштейнах, расположенных на псевдогалтели, пояс ширинок;

- наличники в 1/3 высоты оконных проемов с плавным рисунком, имитирующим замковый камень;

4.3. Холодная деревянная веранда.

5. Дворовой (юго-восточный) фасад здания, длина которого в общих габаритах - 4,90 м; Ритмичная композиция фасада в 3 световые оси;

5.1. Проемы:

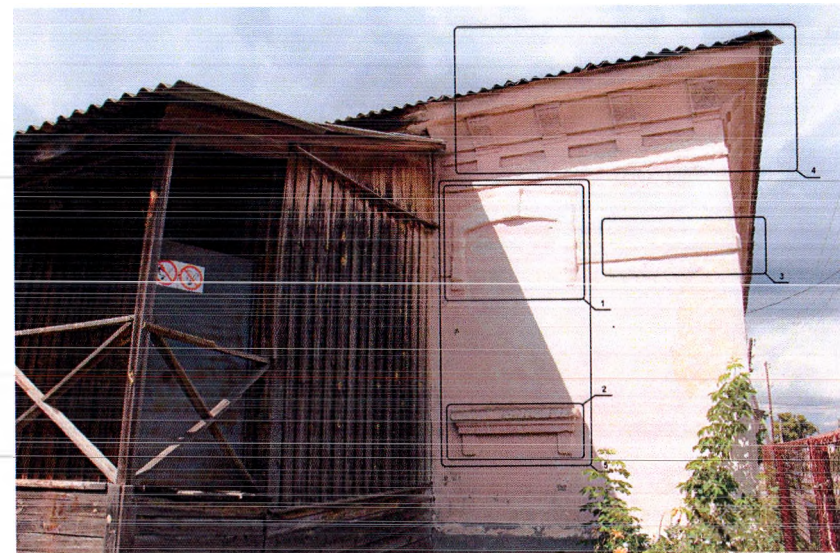
- арочные оконные проёмы с наличниками и подоконниками, поддерживаемыми кронштейнами - 3 шт.;

5.2. Декоративное оформление:

- прямоугольная тяга на 2/3 высоты оконного проема;

- карниз небольшого выноса на кронштейнах, расположенных на псевдогалтели, пояс ширинок;

- наличники в 1/3 высоты оконных



1. Наличники с имитацией замкового камня.
2. Подоконники, поддерживаемые кронштейнами.
3. Прямоугольная тяга.

4. Карниз на кронштейнах. Псевдогалтель. Пояс ширинок.
5. Заложенный арочный лучковый оконный проём.



1. Наличники с имитацией замкового камня.
2. Подоконники, поддерживаемые кронштейнами.
3. Прямоугольная тяга.

4. Карниз на кронштейнах. Псевдогалтель. Пояс ширинок.
5. Арочный лучковый оконный проём с исторической расстелкой.

проемов с плавным рисунком, имитирующим замковый камень;

- историческая растекловка оконного проема, рекомендуемая к воссозданию при заполнении оконных проёмов;

6. Дворовой (юго-восточный) фасад здания (выступающая часть), длина которого в общих габаритах составляет 6,05м. Ассиметричная композиция фасада в 2 световые оси;

6.1. Проёмы:

- арочные оконные проёмы с наличниками и подоконниками, поддерживаемыми кронштейнами – 2 шт.;

6.2. Декоративное оформление:

- прямоугольная тяга на 2/3 высоты оконного проема;

- карниз небольшого выноса на кронштейнах, расположенных на псевдогалтели, пояс шинок;

- наличники в 1/3 высоты оконных проемов с плавным рисунком, имитирующим замковый камень;

- историческая растекловка оконного проема;

7. Дворовой (юго-восточный) фасад здания (в углублении), длинна которого - 3,85 м.; Ассиметричная композиция фасада в две световые оси;


7.1. Проёмы:

- заложенный арочные оконные проёмы с наличниками и



1. Наличники с имитацией замкового камня.
2. Подоконники, поддерживаемые кронштейнами.
3. Прямоугольная тяга.

4. Карниз на кронштейнах. Псевдогалтель. Пояс шинок.
5. Арочный лучковый оконный проём с исторической растекловкой.

		<p>подоконником, поддерживаемый кронштейном – 1 шт.;</p> <ul style="list-style-type: none"> - арочный оконный проём с исторической расстекловкой – 1 шт.; <p>7.2. Декоративное оформление:</p> <ul style="list-style-type: none"> - прямоугольная тяга на 2/3 высоты оконного проема; - карниз небольшого выноса на кронштейпах, расположенных на псевдогалтели, пояс ширинок; - наличники в 1/3 высоты оконных проемов с плавным рисунком, имитирующим замковый камень; 	
4	Историческая планировка здания	<ul style="list-style-type: none"> - исторические наружные стены из брёвен, облицованные кирпичом; - арочные дверные проёмы; - распашные двустворчатые межкомнатные деревянные двери – 4 шт.; 	

5	Детали интеръера	- печь с керамическими изразцами.	
---	------------------	-----------------------------------	--