



ГОСУДАРСТВЕННЫЙ КОМИТЕТ ОХРАНЫ ОБЪЕКТОВ КУЛЬТУРНОГО
НАСЛЕДИЯ ЧЕЛЯБИНСКОЙ ОБЛАСТИ

П Р И К А З

от «03» 07 2019 г.

Челябинск

№ 366

Об утверждении границ территории, особых режимов использования земель и требований к градостроительным регламентам в границах данной территории объекта культурного наследия регионального значения «Церковь Св. Дмитрия Солунского», расположенного по адресу: Челябинская область, город Троицк, улица им. Ю.А. Гагарина, 7а

В соответствии с Федеральным законом «Об объектах культурного наследия (памятниках истории и культуры) народов Российской Федерации», приказом Министерства культуры Российской Федерации от 4 июня 2015 г. № 1745 «Об утверждении требований к составлению проектов границ территорий объектов культурного наследия», Законом Челябинской области «Об объектах культурного наследия (памятниках истории и культуры) в Челябинской области», постановлением Губернатора Челябинской области от 21 июля 2016 г. № 197 «О Государственном комитете охраны объектов культурного наследия Челябинской области»

ПРИКАЗЫВАЮ:

1. Утвердить прилагаемые:
 - 1) границы территории объекта культурного наследия регионального значения «Церковь Св. Дмитрия Солунского», расположенного по адресу: Челябинская область, город Троицк, улица им. Ю.А. Гагарина, 7а;
 - 2) особые режимы использования земель и требования к градостроительным регламентам в границах территории объекта культурного наследия регионального значения «Церковь Св. Дмитрия Солунского», расположенного по адресу: Челябинская область, город Троицк, улица им. Ю.А. Гагарина, 7а.
2. Направить копию настоящего приказа в администрацию Троицкого городского округа в соответствии с Градостроительным кодексом Российской Федерации.

3. Обеспечить направление в федеральный орган исполнительной власти, уполномоченный Правительством Российской Федерации на осуществление государственного кадастрового учета, государственной регистрации прав, ведение Единого государственного реестра недвижимости, необходимых документов об утверждении границ территории, особых режимов использования земель и требований к градостроительным регламентам в границах данной территории объекта культурного наследия регионального значения «Церковь Св. Дмитрия Солунского», расположенного по адресу: Челябинская область, город Троицк, улица им. Ю.А. Гагарина, 7а, для внесения сведений в Единый государственный реестр недвижимости в соответствии с Федеральным законом от 13 июля 2015 года № 218-ФЗ «О государственной регистрации недвижимости».

4. Обеспечить внесение сведений о наличии территории объекта культурного наследия регионального значения «Церковь Св. Дмитрия Солунского», расположенного по адресу: Челябинская область, город Троицк, улица им. Ю.А. Гагарина, 7а, в федеральную государственную информационную систему территориального планирования в соответствии с Градостроительным кодексом Российской Федерации.

5. Организацию исполнения настоящего приказа возложить на начальника отдела охраны объектов культурного наследия Н.А. Степанову.

6. Контроль за исполнением настоящего приказа оставляю за собой.

Исполняющий обязанности
председателя



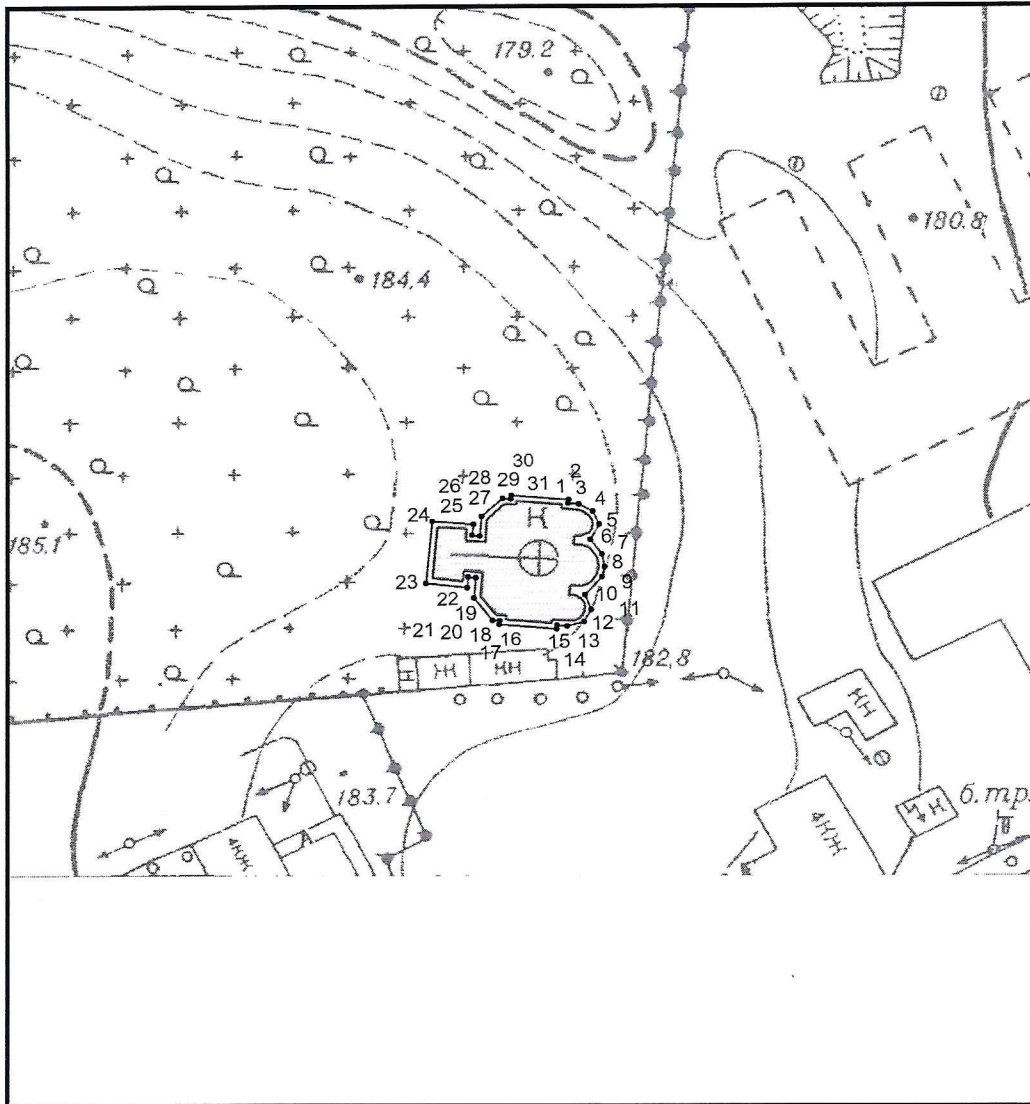
А.А. Баландин

УТВЕРЖДЕНЫ
приказом Государственного комитета
охраны объектов культурного
наследия Челябинской области
от « 03 » 07 2019 г. № 366


Границы территории
объекта культурного наследия регионального значения
«Церковь Св. Дмитрия Солунского», расположенного по адресу: Челябинская
область, город Троицк, улица им. Ю.А. Гагарина, 7а


1. Границы территории объекта культурного наследия и координаты поворотных точек границ территории объекта культурного наследия регионального значения «Церковь Св. Дмитрия Солунского», расположенного по адресу: Челябинская область, город Троицк, улица им. Ю.А. Гагарина, 7а.

1.1. План разбивки границ территории объекта культурного наследия «Церковь Св. Дмитрия Солунского», расположенного по адресу: Челябинская область, город Троицк, улица им. Ю.А. Гагарина, 7а



Условные обозначения к плану разбивки границ территории объекта культурного наследия регионального значения «Церковь Св. Дмитрия Солунского»

 проектная граница территории Объекта культурного наследия;

 граница Объекта культурного наследия;

• 2 Характерная (поворотная) точка проектной границы территории Объекта культурного наследия и ее номер.

1.2. Координаты характерных точек границ территории объекта культурного наследия «Церковь Св. Дмитрия Солунского», расположенного по адресу: Челябинская область, город Троицк, улица им. Ю.А. Гагарина, 7а

Номер характерной (поворотной) точки	Координаты	
	X, м	Y, м
1	486067.27	2333291.21
2	486066.62	2333298.51
3	486064.59	2333298.33
4	486064.48	2333299.66
5	486068.18	2333299.99
6	486071.61	2333303.73
7	486071.49	2333305.19
8	486072.18	2333305.26
9	486071.30	2333315.41
10	486070.61	2333315.35
11	486070.46	2333317.19
12	486069.14	2333319.66
13	486066.63	2333320.80
14	486063.78	2333319.19
15	486060.96	2333321.35
16	486058.62	2333321.86
17	486056.71	2333321.29
18	486053.39	2333318.28
19	486050.58	2333319.41
20	486048.28	2333318.13

21	486047.43	2333315.16
22	486047.58	2333313.37
23	486046.90	2333313.31
24	486047.77	2333303.14
25	486048.45	2333303.20
26	486048.56	2333301.92
27	486052.78	2333298.66
28	486056.57	2333299.00
29	486056.72	2333297.66
30	486054.73	2333297.49
31	486055.58	2333290.06

2. Особые режимы использования земель и требования к градостроительным регламентам в границах территории объекта культурного наследия регионального значения «Церковь Св. Дмитрия Солунского», расположенного по адресу: Челябинская область, город Троицк, улица им. Ю.А. Гагарина, 7а.

На территории объекта культурного наследия разрешается:

1. Проводить работы по сохранению памятника находящегося в границах территории объекта культурного наследия, работы, направленные на обеспечение сохранности особенностей объекта культурного наследия, являющихся основаниями для включения его в единый государственный реестр объектов культурного наследия (памятников истории и культуры) народов Российской Федерации и подлежащих обязательному сохранению.
2. На территории памятника разрешается ведение хозяйственной деятельности, не противоречащей требованиям обеспечения сохранности объекта культурного наследия и позволяющей обеспечить функционирование объекта культурного наследия в современных условиях.
3. Возведение временных (некапитальных) хозяйственных построек и сооружений, необходимых для обслуживания и обеспечения сохранности объекта культурного наследия.
4. Ранее проложенные коммуникации подлежат дополнительным инженерным решениям по защите от размыва оснований в период прорыва сетей.
5. Осуществлять проведение работ по благоустройству территории.
6. Размещение осветительных приборов и подсветки объекта не должно препятствовать визуальному восприятию.
7. Проведение археологических исследований.

На территории объекта культурного наследия запрещается:

1. Строительство объектов капитального строительства, за исключением применения специальных мер, направленных на сохранение объекта культурного наследия (восстановление, воссоздание, восполнение частично или полностью утраченных элементов).
2. Изменение при капитальном ремонте объекта культурного наследия размеров и габаритов плана, этажности, пропорций и параметров, использования отдельных строительных материалов, применения цветовых решений, особенностей деталей.
3. Осуществлять прокладку инженерных коммуникаций (теплотрасс, газопроводов, водопроводов) надземным способом, в том числе закреплять их на фасадах объекта.
4. Осуществлять посадку любых зеленых насаждений, в непосредственной близости от стен объекта культурного наследия в целях устранения причин разрушения конструкций фундамента.
5. Проводить земляные работы, несущие угрозу существованию объекта культурного наследия.