



ГОСУДАРСТВЕННЫЙ КОМИТЕТ
ОХРАНЫ ОБЪЕКТОВ КУЛЬТУРНОГО НАСЛЕДИЯ
ЧЕЛЯБИНСКОЙ ОБЛАСТИ

П Р И К А З

11.07.2018

№ 133

Челябинск

Об утверждении описания особенностей, подлежащих обязательному сохранению (предмета охраны), объекта культурного наследия регионального значения «Дом, в котором в ноябре-декабре 1917 г. находился Челябинский городской комитет РСДРП(б) и революционный штаб охраны города», расположенного по адресу: Челябинская область, город Челябинск, улица Труда, дом 88

В соответствии со статьей 33 Федерального закона от 25 июня 2002 г. № 73-ФЗ «Об объектах культурного наследия (памятниках истории и культуры) народов Российской Федерации», подпунктом 13 пункта 8 Положения о Государственном комитете охраны объектов культурного наследия Челябинской области, утвержденного постановлением Губернатора Челябинской области от 21.07.2016 г. № 197 «О Государственном комитете охраны объектов культурного наследия Челябинской области»

ПРИКАЗЫВАЮ:

1. Утвердить описание особенностей, подлежащих обязательному сохранению (предмет охраны), объекта культурного наследия регионального значения «Дом, в котором в ноябре-декабре 1917 г. находился Челябинский городской комитет РСДРП(б) и революционный штаб охраны города», расположенного по адресу: Челябинская область, город Челябинск, улица Труда, дом 88, включенного в единый государственный реестр объектов культурного наследия (памятников истории и культуры) народов Российской Федерации.
2. Организацию исполнения настоящего приказа возложить на отдел охраны объектов культурного наследия.
3. Контроль за исполнением настоящего приказа оставляю за собой.

Исполняющий обязанности
председателя


С.В. Бердов

ПРИЛОЖЕНИЕ 1

УТВЕРЖДЕНО
 приказом Государственного комитета
 охраны объектов культурного наследия
 Челябинской области
 от «11» 07 2018 г. № 133

Описание особенностей, подлежащих обязательному сохранению (предмет охраны), объекта культурного наследия регионального значения «Дом, в котором в ноябре-декабре 1917 г. находился Челябинский городской комитет РСДРП(б) и революционный штаб охраны города», расположенного по адресу: Челябинская область, город Челябинск, улица Труда, дом 88

	Значимость объекта культурного наследия и отдельных его элементов	Состав предмета охраны	Приложение
1.	Историческая составляющая	Здание воспроизводит внешний облик оригинальной постройки, связанной с именами двух семей – Жуковских и Покровских, оставивших заметный след в истории Челябинска и России. С Жуковскими связано становление медицинского дела в Челябинске, начало профилактики сибирской язвы в Российской империи, создание городской больницы, написание одного из первых учебных пособий по истории Оренбургского края и т.д. Покровские были известны как успешные предприниматели, благотворители, попечители народного	

		<p>образования, активно занимавшиеся общественной и политической деятельностью;</p> <p>В здании осенью 1917 г. размещался городской комитет РСДРП и революционный штаб охраны города – это достаточно яркий эпизод истории Челябинска революционного времени;</p>	
2.	<p>Местоположение и градостроительные характеристики</p>	<p>2.1. Здание как элемент историко-архитектурной среды Челябинска XIX в., часть застройки исторического центра города;</p> <p>2.2. Визуальные взаимосвязи здания с исторической застройкой периода конца 19 – начала 20 вв. по ул. Труда, Кирова, Цвиллинга;</p>	 

2.3. Существующее местоположение здания с постановкой по красной линии ул. Труда;

2.4. Видовое раскрытие здания со стороны пл. Ярославского, ул. Цвиллинга; перекрестков улиц Труда/Цвиллинга, Труда/Кирова, прилегающих отрезков улиц Труда, Кирова и Цвиллинга.



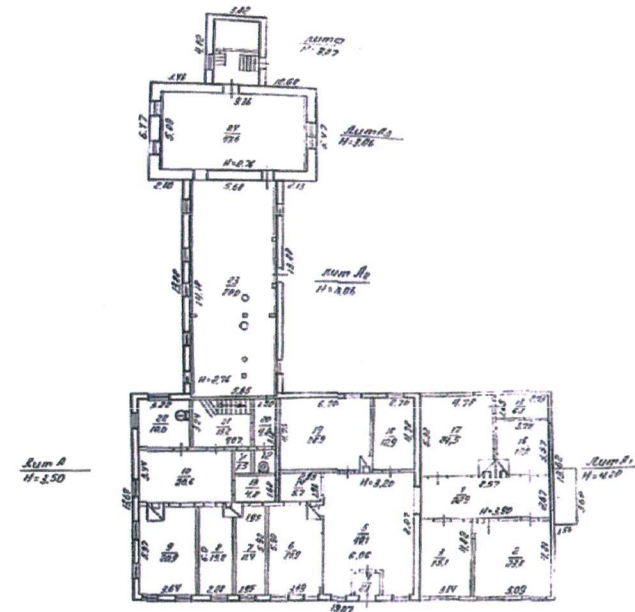
3. Объемно-пространственное решение

Этажность и объемно-пространственная композиция здания, заданные в ходе реновации и соответствующие историческому оригиналу:

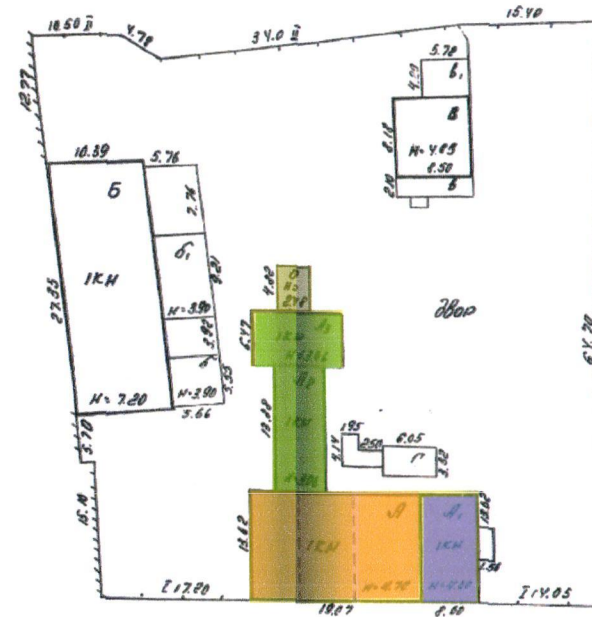
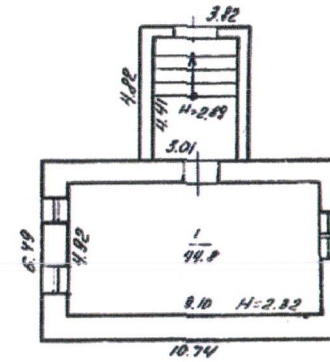
3.1. прямоугольного в плане, одноэтажного с мезонином основного здания в девять оконных осей, поставленного по красной линии ул. Труда и обращенного к ней главным, протяженным, южным фасадом (литера «А» прилагаемого плана);

3.2. прямоугольного в плане одноэтажного объема в три оконные оси, примыкающего к восточному фасаду основного здания и подведенному с ним под единый карниз (литера «А1» прилагаемого плана);

3.3. одноэтажного,



крестообразного в плане пристроя, примыкающего к северному фасаду основного дома и вытянутому вглубь участка по оси север-юг, с примыкающим к его северному фасаду прямоугольным в плане объемом входного тамбура (литеры «А2», «А3» прилагаемого плана);



4.	Конструктивная система и материал	<p>Тип материала, использованный в ходе реновации и соответствующий историческому оригиналу – стены главного дома бревенчатые, обложенные кирпичом и оштукатуренные; стены крестообразного пристроя кирпичные, оштукатуренные;</p>	
5.	Конфигурация, габариты и материал крыши	<p>Конфигурация, габариты, высотные отметки по коньку и углам наклона скатов многоскатной кровли, выполненной в ходе реновации: из листового металла, в т.ч. двускатной мезонина, многоскатной на остальном объеме здания и восточного пристроя, двускатных на продольном и поперечном объемах крестообразного пристроя;</p>	 



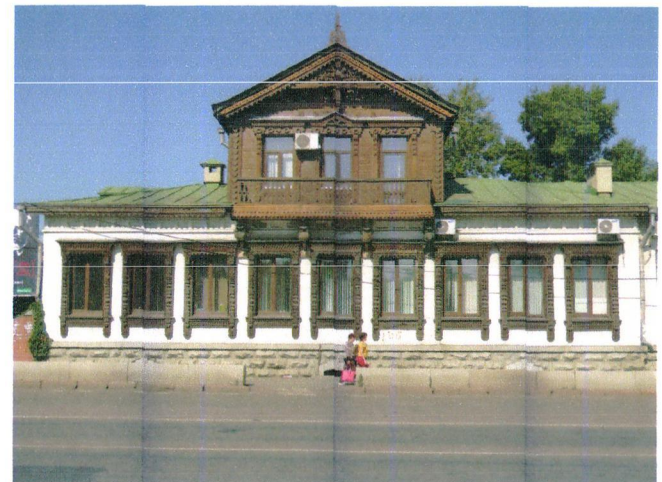
6. Исторический характер обработки фасадной поверхности

Характер обработки поверхности, выполненный в ходе реновации и соответствующий историческому оригиналу – штукатурка, окраска;

7. Расположение, форма и габариты оконных проемов

Расположение, форма и габариты окон, выполненных в ходе реновации и забранных в наличники, которые соответствуют историческому оригиналу и представляют художественную ценность, определяя художественный облик фасада:

7.1. девяти высоких прямоугольных окон первого этажа на главном фасаде основного корпуса;



7.2. три прямоугольных окна мезонина на главном фасаде, расположенных по трем средним осям окон первого этажа;



7.3. два высоких прямоугольных окна первого этажа на правом фланге бокового западного фасада, аналогичных по форме и габаритам окнам главного фасада;



7.4. два окна мезонина со стороны дворового, северного, фасада, аналогичных окнам мезонина на главном фасаде;



8. Композиционное решение и архитектурно-художественное оформление фасадов

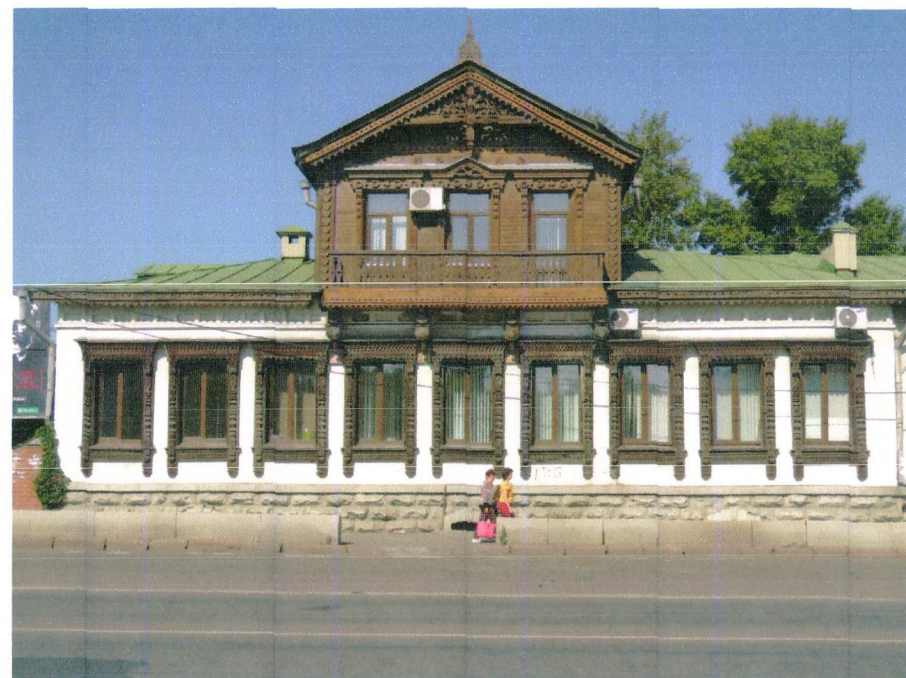
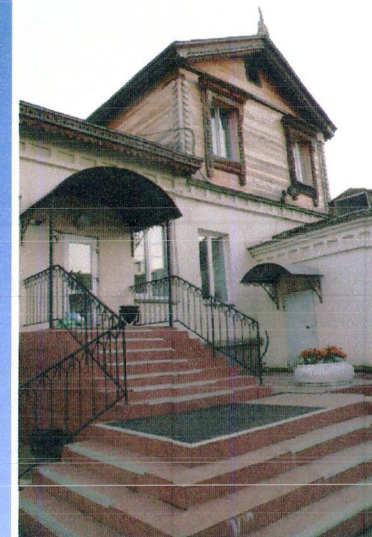
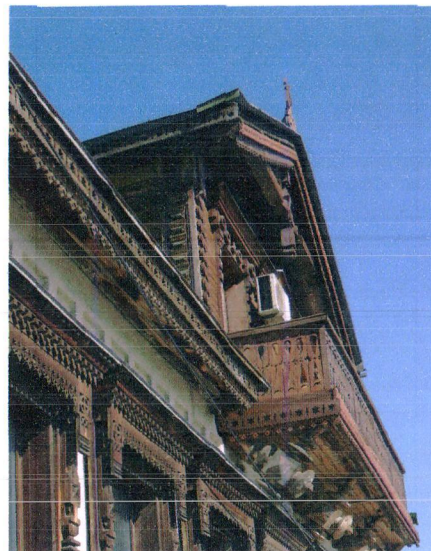
Элементы композиции и архитектурно-художественного оформления фасадов, решенные в соответствии с историческим прототипом:

8.1. для всех фасадов основного объема дома, восточного и дворового пристроев: штукатурный филенчатый фриз;

8.2. Лицевой (южный) фасад основного здания:

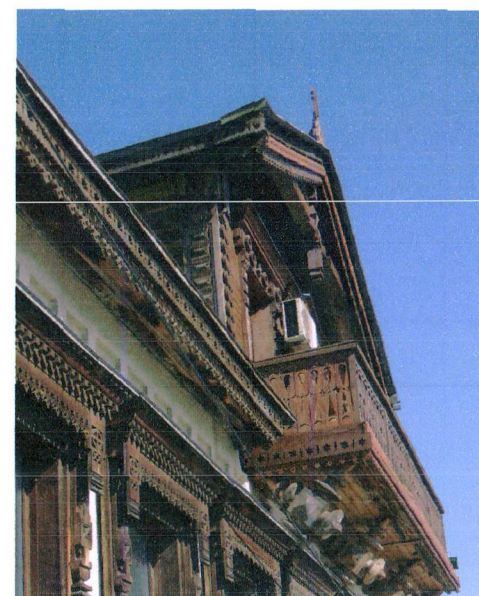
8.2.1. центрально-осевая симметричная композиция первого этажа основного объема в 9 оконных осей;

8.2.2. обрамление окон первого этажа деревянными наличниками;



8.2.3. габариты, форма, материал, художественное решение наличников окон первого этажа: стойки наличника пропущены вниз за пределы подоконной доски и украшены накладными точеными фигурными столбиками; очелье наличника решено с прямым карнизом с зубчиками и прямой фризовой доской с простым геометрическим накладным орнаментом и ажурным подзором пропиленной резьбы со свесами-«рушниками»; фартук декорирован накладной доской с глухой резьбой простого геометрического рисунка;

8.2.4. подзор карниза с пропиленной резьбой;



8.3. лицевой (южный) фасад
мезонина:

8.3.1. центрально-осевая
симметричная композиция в три оконные
оси;

8.3.2. горизонтальная тесовая
обшивка;

8.3.3. вертикальные декорированные
доски, закрывающие углы;



8.3.4. балкон на оригинальных фигурных кронштейнах с ограждением из прорезных балясин и пропильным подзором;

8.3.5. декор наличников окон: прямые профилированные сандрики на фланговых окнах и прямоугольные сандрики с треугольным выступом в центральной части – на среднем окне; декор надоконной доски с мотивами круга и гексаграммы; декор стоек глухой резьбой с бриллиантовой гранью;

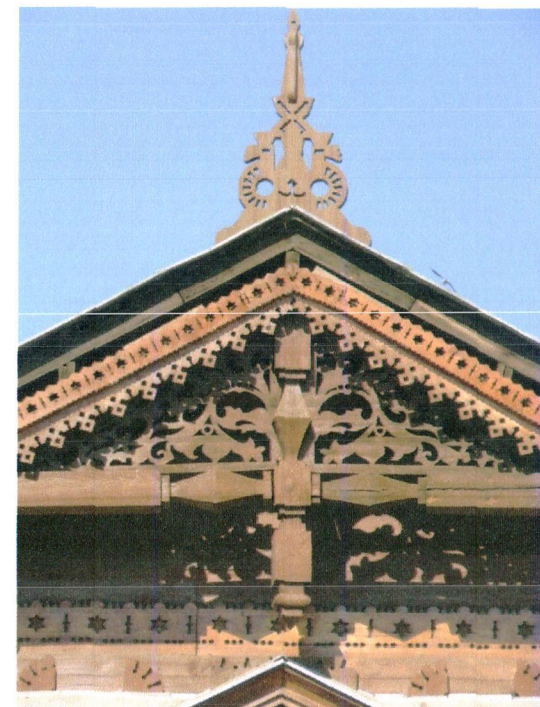
8.3.6. прорезной декор фризовой доски с мотивом гексаграммы;

8.3.7. декоративная точеная «бабка» с затяжкой;

8.3.8. доска с пропильной ажурной резьбой растительных форм в поле ограниченном затяжкой и скатами фронтона;

8.3.9. причелины с прорезным декором с мотивом гексаграммы и кистями и ажурным пропильным подзором;

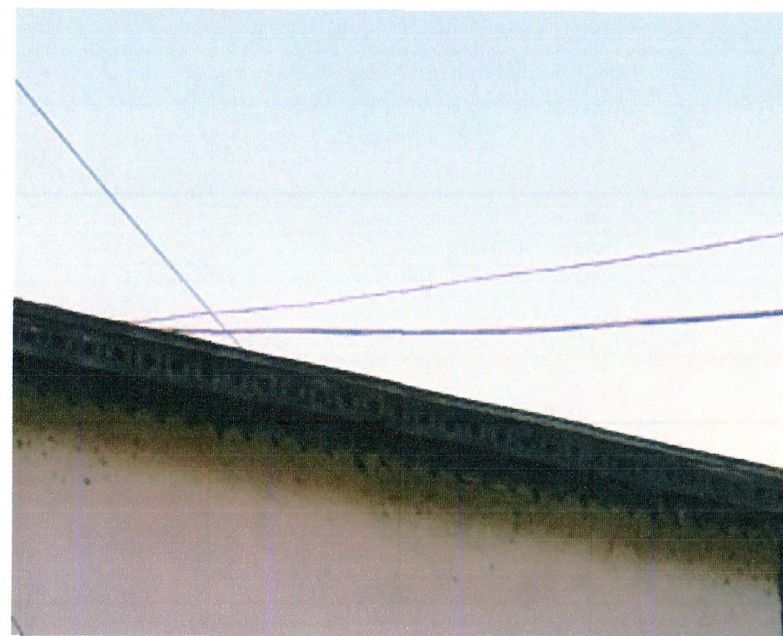
8.3.10. фигурный коньковый гребень с пропильной резьбой;



8.4. Боковой, западный, фасад первого этажа: наличники двух окон на правом, южном, фланге, аналогичные главному фасаду;



8.5. боковой, восточный фасад
первого этажа: ажурный подзор карниза с
пропильной резьбой;



8.6. боковые, восточный и западный, фасады мезонина: ажурный подзор карниза с пропиленной резьбой;



8.7. дворовый, северный фасад мезонина:

8.7.1. вертикальные декорированные доски, закрывающие углы;

8.7.2. наличники двух окон, аналогичные наличникам окон первого этажа;

8.7.3. фризная доска с пропильной резьбой с мотивом гексаграммы;

8.7.4. причелины с прорезным декором с мотивом гексаграммы и с подзором;

8.7.5. фигурный коньковый гребень с пропильной резьбой;



8.8. фасады крестообразного
пристроя: подоконный штукатурный
филенчатый рельеф и лучковые ниши с
подоконными штукатурными филенчатыми
досками.

