



ГОСУДАРСТВЕННЫЙ КОМИТЕТ ОХРАНЫ ОБЪЕКТОВ КУЛЬТУРНОГО НАСЛЕДИЯ
ЧЕЛЯБИНСКОЙ ОБЛАСТИ

П Р И К А З

от 17.06.2025 № 155

Челябинск

Об утверждении описания особенностей, подлежащих обязательному сохранению (предмета охраны), объекта культурного наследия местного (муниципального) значения «Здание АО «Челябэнерго»», 1953 - 1955 гг., (памятник), расположенного по адресу: Челябинская область, город Челябинск, площадь Революции, дом 5

В соответствии со статьей 33 Федерального закона от 25 июня 2002 г. № 73-ФЗ «Об объектах культурного наследия (памятниках истории и культуры) народов Российской Федерации», подпунктом 13 пункта 8 Положения о Государственном комитете охраны объектов культурного наследия Челябинской области, утвержденного постановлением Губернатора Челябинской области от 21 июля 2016 г. № 197 «О Государственном комитете охраны объектов культурного наследия Челябинской области», пунктом 13 Порядка определения предмета охраны объекта культурного наследия, включенного в Единый государственный реестр объектов культурного наследия (памятников истории и культуры) народов Российской Федерации от 13 января 2016 г. № 28

ПРИКАЗЫВАЮ:

1. Утвердить описание особенностей, подлежащих обязательному сохранению (предмет охраны), объекта культурного наследия местного (муниципального) значения «Здание АО «Челябэнерго»», 1953 - 1955 гг., (памятник), расположенного по адресу: Челябинская область, город Челябинск, площадь Революции, дом 5, включенного в Единый государственный реестр объектов культурного наследия (памятников истории и культуры) народов Российской Федерации.

2. Внести сведения об описании особенностей, подлежащих обязательному сохранению (предмет охраны), объекта культурного наследия местного (муниципального) значения «Здание АО «Челябэнерго»», 1953 - 1955 гг., (памятник), расположенного по адресу: Челябинская область, город Челябинск, площадь Революции, дом 5, в автоматизированную информационную систему ведения Единого государственного реестра

объектов культурного наследия (памятников истории и культуры) народов Российской Федерации.

3. Организацию исполнения настоящего приказа возложить на отдел охраны объектов культурного наследия.

4. Контроль за исполнением настоящего приказа оставляю за собой.

Исполняющий обязанности
председателя
Государственного комитета



Н.А. Степанова

УТВЕРЖДЕНО

приказом Государственного комитета
охраны объектов культурного наследия
Челябинской области



от 17.06.2025 № 155

Описание особенностей, подлежащих обязательному сохранению (предмет охраны), объекта культурного наследия местного (муниципального) значения «Здание АО «Челябэнерго», 1953 - 1955 гг., (памятник), расположенного по адресу:
Челябинская область, город Челябинск, площадь Революции, дом 5

№ п/п	Видовая принадлежность предмета охраны	Предмет охраны	Фотофиксация
1.	Градостроительные характеристики	Историческое местоположение объекта в градостроительной среде - объект расположен в центральной части г. Челябинска.	

Композиционная значимость — часть
застройки вдоль сквера Революции.



			
2.	Объемно-планировочное решение	<p>Конфигурация и габаритные размеры. Габариты здания в плане: 20м x 90м. Планировочное решение: коридорного типа. Прямоугольное в плане пятиэтажное здание с ризалитом на восточном фасаде и пятиколонным портиком на западном фасаде.</p>	





3.1 Архитектурные и конструктивные характеристики

Западный фасад:

1. Двухчастная композиция.
2. Пятиколонный портик с капителями, украшенными лепными гирляндами и иониками.
3. Трехпролетные лестничные марши, ведущие к входному portalу.
4. Профилированные базы колонн портика.
5. Двухколонный портик малого ордера из каннелированных пилястр и простого антаблемента, обрамляющий входной портал.
6. Линейные профилированные сандрики высоких оконных проемов 1-2 этажа, расположенные по бокам от центральной оси в левой части фасада.
7. Двухчастные и трехчастные оконные композиции в уровне третьего этажа.



8. Оконные проемы 4-5 этажа в левой части фасада с арочным завершением, оформленные профилированными архивольтами.

9. Профилированные подоконные полочки окон 4 этажа в левой части фасада.

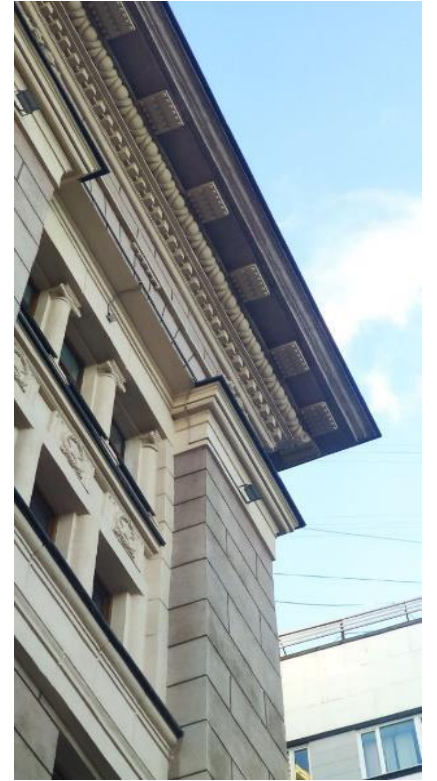
10. Профилированная подоконная полочка трехчастной центральной композиции оконных проемов левой части фасада в уровне третьего этажа, декорированная сухариками и иониками.

11. Оконные проемы в уровне 4-5 этажей, объединенные общей вертикальной композицией из колонн ионического ордера и подобием триглифо-метопного ряда в межоконном пространстве с лепными красными звездами в лавровом венке, помещенном в триглифы.

12. Общий антаблемент фасада, декорированный тонким поясом с помещенным под него гуттами по осям окон и простенков, лепными венками.

13. Венчающий профилированный карниз здания, украшенный сухариками, иониками и рельефными мутулами.





3.2

Северный фасад.

1. Трехосевая композиция фасада.

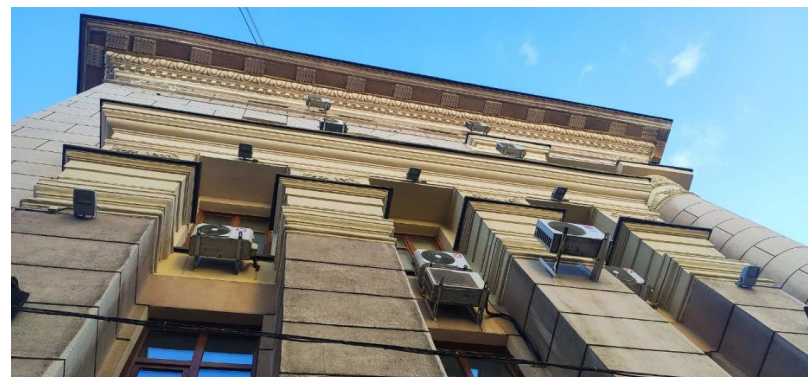
2. Прямоугольная конфигурация оконных проемов.

3. Профилированное обрамление входного центрального портала с выделением линейным сандриком.

4. Подобие четырехколонного портика, оформляющего три оконных оси фасада, с профилированными капителями и широким антаблементом с профилированным карнизом.

5. Лепные гирляндочки в уровне фриза антаблемента, расположенные по осям пилястр.

6. Центральный оконный проем с лучковым завершением в уровне 5-го этажа, выделенный подобием клинчатого руста.



7. Лепные венки в уровне фриза антаблемента здания.

8. Венчающий профилированный карниз здания, украшенный сухариками, иониками и рельефными мутулами.



3.3		<p>Дворовые фасады.</p> <ol style="list-style-type: none">1. Венчающий профилированный карниз здания, украшенный сухариками, иониками и рельефными мутулами, расположенный в северной части фасада.2. Оконные проемы прямоугольной конфигурации.	 A photograph of a multi-story white building with a decorative cornice and rectangular windows. The building has a classic architectural style with a prominent cornice and several windows with dark frames. The facade is white, and there are air conditioning units visible on the exterior walls. The building is surrounded by trees and a fence.
4.	Материалы	<ol style="list-style-type: none">1. Кирпич.2. Фальш-руст из бетона.3. Гранитный цоколь.	 A close-up photograph of a building facade showing brickwork and a decorative stone surround around the windows. The facade is made of light-colored bricks, and the windows are framed by a decorative stone surround. The windows have dark frames and are set within a recessed area of the facade. The overall appearance is that of a well-maintained, classic building.

4. Лепной декор.

