

**АКТ**  
**ГОСУДАРСТВЕННОЙ ИСТОРИКО-КУЛЬТУРНОЙ ЭКСПЕРТИЗЫ,**  
**проводимой в целях обоснования включения**  
**в Единый государственный реестр объектов культурного наследия**  
**(памятников истории и культуры) народов Российской Федерации**  
**выявленного объекта культурного наследия**  
**«Дом жилой»,**  
**расположенного по адресу: г. Челябинск, Кирова ул., 149**

Настоящий Акт государственной историко-культурной экспертизы составлен в соответствии с Федеральным законом от 25 июня 2002 г. №73-ФЗ «Об объектах культурного наследия (памятниках истории и культуры) народов Российской Федерации», Положением о государственной историко-культурной экспертизе, утвержденным постановлением Правительства Российской Федерации от 15 июля 2009 г. №569, для обоснования вывода экспертизы об обоснованности (положительное заключение) или необоснованности (отрицательное заключение) включения выявленного объекта культурного наследия в реестр, определения категории историко-культурного значения объекта культурного наследия (Федеральный закон, статья 28).

Дата начала проведения экспертизы	24 июля 2022 г.
Дата окончания проведения экспертизы	08 августа 2023 г.
Место проведения экспертизы	г. Челябинск, г. Казань
Заказчик экспертизы	Государственный комитет охраны объектов культурного наследия Челябинской области

**Сведения об эксперте**

<b>Фамилия, имя, отчество</b>	<b>Исхакова Гюзель Юнесовна</b>
Образование	высшее
Специальность	архитектор, архитектор первой категории (направление – проектные работы по реставрации и консервации на объектах культурного наследия - приказ Министерства культуры Российской Федерации от 26.07.2017 № 1252)
Ученая степень (звание)	нет
Стаж работы	28 лет
Место работы, должность	Главный архитектор проекта ООО «Проектно-производственные мастерские», член Научно-методического совета по культурному наследию при Комитете Республики Татарстан по охране объектов культурного наследия
Решение уполномоченного органа по аттестации	приказ Министерства культуры Российской Федерации от 30.12.2021 № 2304 «Об аттестации экспертов по

<p>экспертов на проведение экспертизы с указанием объектов экспертизы</p>	<p>проведению государственной историко-культурной экспертизы»:</p> <ul style="list-style-type: none"> <li>- <i>выявленные объекты культурного наследия в целях обоснования целесообразности включения данных объектов в реестр;</i></li> <li>- проектная документация на проведение работ по сохранению объектов культурного наследия;</li> <li>- документация или разделы документации, обосновывающие меры по обеспечению сохранности объекта культурного наследия, включенного в реестр, выявленного объекта культурного наследия либо объекта, обладающего признаками объекта культурного наследия, при проведении земляных, мелиоративных, хозяйственных работ, указанных в статье 30 Федерального закона работ по использованию лесов и иных работ в границах территории объекта культурного наследия либо на земельном участке, непосредственно связанном с земельным участком в границах территории объекта культурного наследия.</li> </ul>
---	--

### **1. Информация об ответственности за достоверность сведений:**

Эксперт признает свою ответственность за соблюдение принципов проведения историко-культурной экспертизы, установленных статьей 29 Федерального закона от 25 июня 2002 г. № 73-ФЗ «Об объектах культурного наследия (памятниках истории и культуры) народов Российской Федерации» (Далее – Федеральный закон № 73-ФЗ), и за достоверность сведений, изложенных в акте государственной историко-культурной экспертизы.

Результаты настоящей государственной историко-культурной экспертизы, проведенной в соответствии с требованиями статей 23, 28, 29, 30, 32, 47 Федерального закона № 73-ФЗ и Положения о государственной историко-культурной экспертизе, утвержденного Постановлением Правительства Российской Федерации от 15.07.2009 № 569 (далее – Постановление Правительства РФ от 15.07.2009 № 569), позволили экспертам сделать обоснованный вывод.

### **2. Цели и объекты экспертизы:**

**Цель экспертизы:** обоснование целесообразности, либо нецелесообразности включения выявленного объекта культурного наследия в единый государственный реестр объектов культурного наследия (памятников истории и культуры) народов Российской Федерации, в соответствии с Федеральным законом от 25 июня 2002 г. №73-ФЗ «Об объектах культурного наследия (памятниках истории и культуры) народов Российской Федерации» (статья 28).

**Объект экспертизы:** выявленный объект культурного наследия «Дом жилой», расположенный по адресу: г. Челябинск, Кирова ул., 149.

### **3. Перечень документов, представленных Заказчиком:**

- Государственный контракт № 2.10 от 28.03.2022 г. на выполнение работ для областных государственных нужд на работы по проведению государственной историко-культурной экспертизы в отношении объектов культурного наследия Челябинской области;

- Перечень выявленных объектов культурного наследия, включенных в Список выявленных объектов культурного наследия Челябинской области, представляющих историческую, художественную или иную культурную ценность, расположенных на территории Челябинского городского округа;

- Выкопировки из Выписок из Единого государственного реестра.

**4. Сведения об обстоятельствах, повлиявших на процесс проведения и результаты экспертизы:** обстоятельства, повлиявшие на процесс проведения и результаты экспертизы, отсутствуют.

Эксперт не имеет родственных связей с Заказчиком экспертизы (далее – Заказчик) (его должностными лицами, работниками), не состоит в трудовых отношениях с Заказчиком, не имеет долговых или иных имущественных обязательств перед заказчиком, не владеет ценными бумагами, акциями (долями участия, паями в уставных капиталах) Заказчика, не заинтересован в результатах исследований и решений, вытекающих из настоящего заключения экспертизы, с целью получения выгоды в виде денег, ценностей, иного имущества, услуг имущественного характера или имущественных прав для себя или третьих лиц.

**5. Сведения о проведенных исследованиях в рамках экспертизы (применяемые методы, объем и характер выполненных работ, результаты):**

– рассмотрены представленные Заказчиком документы, подлежащие экспертизе;

– проведены натурные исследования, анализ выявленных документов, материалов, информации по Объекту экспертизы;

– сформулирован вывод экспертизы; оформлен результат экспертизы в виде Акта государственной историко-культурной экспертизы.

**6. Факты и сведения, выявленные и установленные в результате проведенных исследований**

Выявленный объект культурного наследия «Дом жилой», по адресу: г. Челябинск, ул. Кирова, д. 149, расположен на данной территории с начала XX века и наряду с окружающей застройкой того же временного периода формирует визуальное восприятие улицы Кирова.

Здание можно отнести к образцу жилой постройки начала XX века, с высокой степенью сохранности объёмно-пространственной и планировочной структуры, архитектурно-конструктивных решений, что определяет его архитектурную, историческую и градостроительную ценность. Вместе с тем, за

время эксплуатации объекта архитектурный облик памятника и его планировочная структура подверглись поздним вмешательствам и утратам.

На основании проведенных историко-архивных и натурных исследований, включающих множество разновременных фотоматериалов выявлены изменения облика объекта:

- утрата исторических заполнений оконных и дверных проемов. Существующие заполнения выполнены с нарушением исторического рисунка переплетов и полотен;
- утрата печных труб на кровле;
- утрата профиля завершений парапетных столбиков (заменены на остроконечные крышицы);
- на кровле установлено псевдоисторическое ограждение;
- утрата внутреннего декоративного убранства;
- перепланировка внутренних помещений.

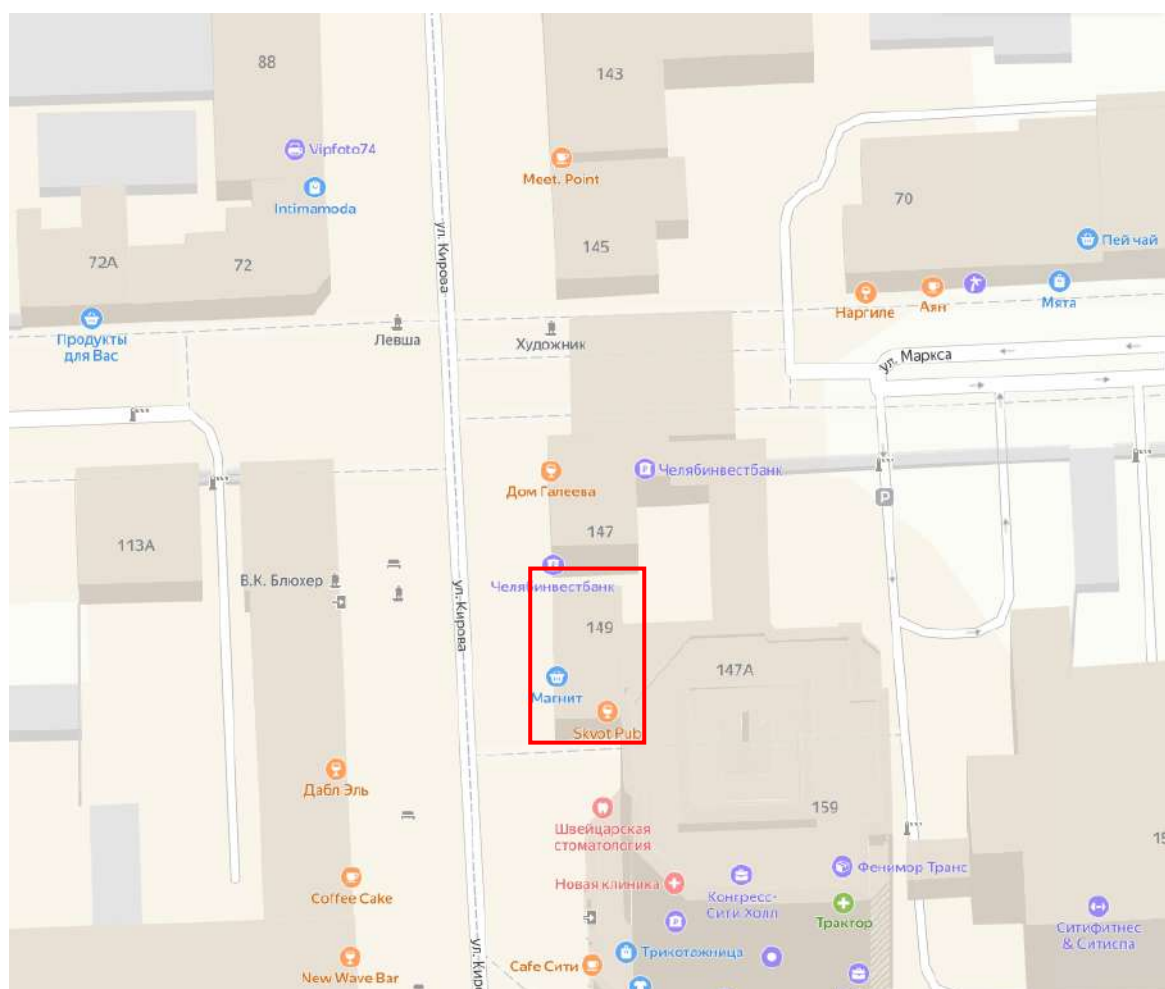


Рисунок 1. Местоположение объекта на карте города.

### **Историко-архивные и библиографические исследования.**

Здание в качестве двухэтажного каменного флигеля было построено на улице Уфимской (ныне ул. Кирова) в 1902 году купцом Закиром Галеевичем Галеевым. Второй этаж использовался под жилые помещения, а на первом этаже

располагался магазин. Флигель был построен рядом с полукаменным домом, возведённом на 15 лет раньше.

Интересная особенность бывшего флигеля Галеева: для возведения южной стены был частично использован старый брандмауэр (противопожарная стена) из дикого камня. До строительства каменного двухэтажного флигеля на этом месте находился деревянный дом, для защиты которого от огня и был сооружён брандмауэр.

Закир Галеевич Галеев – мусульманский. предприниматель и общественный деятель. Родился в 1856 году. С 1886 г. представлял в Челябинске интересы трицкого торгового дома братьев Яушевых. С 1906 г. занялся самостоятельной торговлей хлебом, бакалейными и мануфактурными товарами. Владел одним из паев мельницы Челябинского мукомольного товарищества, состоял членом учетных комитетов челябинских отделений Русского торгово-промышленного, Соединенного и Госбанков, временных отделений Государственного, частных Сибирского и Волжско-Камского банков на Ирбитской ярмарке. В 1909 г. его состояние доходило до 100 тысяч рублей, ему принадлежали 5 домов с надворными постройками и 2 лавки в Гостином дворе, которые в 1918 г. оценивались уже в 500 тысяч рублей В 1889 г. пожертвовал земельный участок по Азиатской ул. (ныне ул. Елькина), на котором в 1890–99 г. при его финансовом участии была возведена соборная мечеть г. Челябинска. Галеев был лидером либерально настроенной мусульманской буржуазии города, активным сторонником джадидизма.

В 1899 г. он выступил одним из инициаторов открытия в Челябинске первой новометодной школы, а в 1900 г. передал ей здание, которое первоначально было построено им для мусульманского сиротского приюта. В 1906 г. по выбору местной общины и утверждению оренбургского муфтия стал попечителем Челябинской соборной мечети, что позволило полностью реформировать приходские учебные заведения на основе внедрения звукового метода и расширения светских дисциплин в программе.

16 сентября 1907 года открылось новометодное медресе при соборной мечети Челябинска, которое было построено на средства Галеева. Для обеспечения прочной финансовой основы на будущее он также пожертвовал на его содержание один из своих магазинов на улице Сибирской. (ныне ул. Труда), приносящий ежегодный доход в 1200 рублей, Галеев занимался разносторонней общественной деятельностью. С 1897 г. неоднократно избирался гласным Челябинской городской думы, 15 августа 1905 года представлял Челябинск на нелегальном I Всероссийском мусульманском съезде в Нижнем Новгороде, где пожертвовал 1000 рублей. на создание первой общероссийской организации мусульман «Иттифак аль-муслимин», был участником II Всероссийского мусульманского съезда, проходившего в Санкт-Петербурге в 1906 году. Состоял почетным членом Челябинской мусульманской народной библиотеки-читальни, действительным членом «Челябинского мусульманского благотворительного общества в память

юбилея 300-летия царствования дома Романовых». С 1912 г. был членом попечительского совета Челябинской женской гимназии, а с 1914 г. – торговой школы.

В 1913 году награжден серебряной медалью на Владимирской ленте и светло-бронзовой медалью в память 300-летия дома Романовых. Был женат на Манумле Хасановой (с 1880), детей не имел. В его доме гостил видный религиозный и обществ. деятель, один из идеологов джадидизма, будущий муфтий ЦДУМ Галимджан Баруди.

В советские годы, в частности в 1956-1962 годы в доме по адресу: ул. Кирова 149, на первом этаже размещался магазин «Галантерея», а на втором – челябинское отделение Государственного статистического издательства. В 1970-е годы здесь находился комиссионный магазин.

Старинное здание выглядит изящно и привлекает взоры прохожих своим классическим фасадом.

В настоящее время в здании размещаются магазин и паб.

#### **7. Перечень документов и материалов, собранных и полученных при проведении экспертизы:**

- Боже В. С. Знаменитости в Челябинске: говорят, что здесь бывали...: [очерки] / В. С. Боже, Е. Боже; сост. И. Устьянцева. – Челябинск: Изд-во Игоря Розина, 2014. – 241 с.: портр. – (Культурные ландшафты Урала; вып. 2. Перекрестки судеб);

- Боже В.С. Галеев Закир Галеевич // Челябинск: Энциклопедия / Сост. В.С. Боже, В.А. Черноземцев. – Челябинск, 2001, с. 174;

- Старый Челябинск в открытках и фотографиях: [фотоальбом / авт. очерков: В.С. Боже, А.Л. Каплан, Г.Х. Самигулов; сост. Д.Г. Графов; ред. И.Н. Козырева]. – Челябинск: Каменный пояс, 2008. – 249 с.

- Дегтярев И.В., Боже В.С. Купола над городом: Исторические судьбы челябинских церквей. – Челябинск, 1992;

- Денисов Д.Н. Мусульманская община Челябинска (60-е гг. XIX – начало XX веков) // Вестник Челябинского госуниверситета. История. Вып. 27. – 2008, № 34, с. 137–48;

- Флигель Галеева Livejournal URL: <https://arhistrzh.livejournal.com/183154.html> (дата обращения: 29.07.2022).

#### **8. Перечень специальной, технической, справочной и нормативной литературы, используемой при проведении экспертизы:**

1. Федеральный закон от 25.06.2002г. № 73-ФЗ «Об объектах культурного наследия (памятниках истории и культуры) народов Российской Федерации.

2. Постановление Правительства Российской Федерации от 15.07.2009г. № 569 «Об утверждении Положения о государственной историко-культурной экспертизе».

3. Приказ Министерства культуры Российской Федерации от 13.01.2016 г. № 28 «Об утверждении порядка определения предмета охраны объекта культурного наследия, включенного в единый государственный реестр объектов культурного наследия (памятников истории и культуры) народов Российской Федерации в соответствии со статьей 64 Федерального закона от 25 июня 2002 г. № 73-ФЗ «Об объектах культурного наследия (памятниках истории и культуры) народов Российской Федерации».

4. Приказ Министерства культуры Российской Федерации от 04.06.2015г. №1745 «Об утверждении требований к составлению проектов границ территории объектов культурного наследия».

5. Закон Челябинской области от 12.05.2015г. № 168-ЗО «Об объектах культурного наследия (памятниках истории и культуры) в Челябинской области».

6. Градостроительный кодекс Российской Федерации.

7. Постановление Правительства РФ от 31.12.2015 г. № 1532 «Об утверждении Правил предоставления документов, направляемых или предоставляемых в соответствии с частями 1, 3 - 13, 15 статьи 32 Федерального закона «О государственной регистрации недвижимости».

8. Приказ Министерства экономического развития Российской Федерации от 23 ноября 2018 г. № 650 «Об установлении формы графического описания местоположения границ населенных пунктов, территориальных зон, особо охраняемых природных территорий, зон с особыми условиями использования территории, формы текстового описания местоположения границ населенных пунктов, территориальных зон, требований к точности определения координат характерных точек границ населенных пунктов, территориальных зон, особо охраняемых природных территорий, зон с особыми условиями использования территории, формату электронного документа, содержащего сведения о границах населенных пунктов, территориальных зон, особо охраняемых природных территорий, зон с особыми условиями использования территории, и о признании утратившими силу приказов минэкономразвития России от 23 марта 2016 г. № 163 и от 4 мая 2018 г. № 236».

9. Приказ Росреестра от 15.09.2016 № П/465 «О внесении изменений в приказ Федеральной службы государственной регистрации, кадастра и картографии от 01.08.2014 № П/369 «О реализации информационного взаимодействия при ведении государственного кадастра недвижимости в электронном виде».

10. Постановление Правительства РФ от 28.07.2020 № 1126 (ред. от 29.11.2021) «О лицензировании геодезической и картографической деятельности» (вместе с «Положением о лицензировании геодезической и картографической деятельности»).

11. Постановление Правительства РФ от 29.11.2021 № 2082 «О внесении изменений в постановление Правительства Российской Федерации от 28 июля 2020 г. № 1126».

## 9. Обоснование выводов экспертизы

Экспертом проведено определение историко-культурной ценности Объекта по методике определения категории историко-культурной ценности объектов историко-архитектурного наследия, разработанной кандидатом архитектуры С.В. Зеленовой (оценка по баллам), разработанная в ее диссертации, успешно защищенной в Нижегородском государственном архитектурно-строительном университете в 2009 году (руководитель – к.т.н., профессор кафедры ЮНЕСКО ННГАСУ Т.П. Виноградова).

В целях обоснования целесообразности (нецелесообразности) включения выявленного объекта культурного наследия «Дом жилой», расположенного по адресу: г. Челябинск, ул. Кирова, 149, в реестр приоритетными являются архитектурная, градостроительная, историческая и научная ценность.

### Историческая ценность

Оценка исторической ценности объекта определяется по четырем основным критериям: датировка (время возникновения), мемориальность, историческая достоверность, подлинность.

№ п/п	Критерий оценки объекта архитектурного наследия (ОАН)	Баллы
1.	Датировка (время возникновения). <i>Начало XX в.</i>	15
2.	Мемориальность. <i>Не имеет мемориального значения.</i>	0
3.	Историческая достоверность. <i>Имеет историческое значение для региона.</i>	5
4.	Подлинность (аутентичность) <i>Сохранивший первоначальный облик с частичной заменой подлинных конструктивных элементов на новые (иные) при проведении ремонтно-реставрационных работ.</i>	5
Итого:		<b>20</b>

### Архитектурно-градостроительная ценность

Оценка архитектурно-градостроительной ценности объекта определяется по семи критериям: сохранность, представительность, градостроительная ценность, ансамблевость, градоформирующее значение, функциональное использование, этапность.

5.	Сохранность. <i>Незначительные повреждения и утраты.</i>	8
6.	Представительность. <i>Традиционной конструкции, типового применения.</i>	3
7.	Градостроительная ценность. <i>Является элементом пространственно-планировочной структуры историко-архитектурной среды города, района, квартала, улицы.</i>	10
8.	Ансамблевость. <i>Является элементом сохранившегося историко-архитектурного или градостроительного ансамбля.</i>	10



9.	Градоформирующее значение. <i>Не является градообразующей доминантой</i>	0
10.	Функциональное использование. <i>Приспособлен под современные функции с сохранением его архитектурного облика и конструкций.</i>	5
11.	Этапность. <i>Сохранивший свой первоначальный вид как базовый, но имеющий разновременные наложения в процессе проведения ремонтно-реставрационных работ в различные исторические периоды.</i>	8
Итого:		<b>44</b>

### **Культурологическая ценность**

Оценка культурологической ценности объекта определяется по шести критериям: научно-познавательная ценность, учебно-педагогическая ценность, художественно-эстетическая ценность, публичная и общественная значимость, социокультурная ценность, распространенность.

12.	Научно-познавательная ценность <i>Объект историко-архитектурного наследия, являющийся носителем научной информации по данному объекту.</i>	3
13.	Учебно-педагогическая ценность. <i>Опосредованно участвующий в учебно-педагогическом и воспитательном процессе.</i>	3
14.	Художественно-эстетическая ценность. <i>Объект историко-архитектурного наследия, имеющий определенную художественно-эстетическую ценность для узкого круга специалистов.</i>	3
15.	Публичная и общественная значимость. <i>Представляет национальный интерес в регионе.</i>	3
16.	Социокультурная ценность. <i>Утративший культурный ландшафт.</i>	0
17.	Распространенность. <i>Распространенный в регионе.</i>	3
Итого:		<b>15</b>

Общая сумма баллов ОАН составила  $20+44+15=79$ , что в соответствии с предложенной методикой соответствует категории – «**Ценный** ОАН, представляющий особую ценность на территории региона.

### **Вывод экспертизы**

На основании рассмотренных материалов, эксперт пришел к выводу, что выявленный объект культурного «Дом жилой», по адресу: г. Челябинск, ул. Кирова, д. 149 обладает исторической ценностью. Включение выявленного объекта в «Единый государственный реестр объектов культурного наследия (памятников истории и культуры) народов Российской Федерации» в качестве объекта культурного наследия (памятника истории и культуры) является обоснованным (положительное заключение).

**Предлагаемое наименование объекта культурного наследия:**

«Флигель З.Г. Галеева».

**Дата создания объекта:** 1902 год.

**Сведения о местонахождении объекта:** г. Челябинск, ул. Кирова, д. 149.

**Рекомендуемая категория историко-культурного значения:**

Объект культурного наследия регионального значения.

**Вид объекта культурного наследия:** Памятник.

**Общая типологическая принадлежность:** Памятник архитектуры.


**Описание особенностей объекта, являющихся основанием для включения его в реестр и подлежащих обязательному сохранению (предмет охраны объекта):**

Предмет охраны объекта представлен в таблице 1.

Таблица 1. Предмет охраны объекта

№ п/п	Видовая принадлежность предмета охраны	Предмет охраны	Фотофиксация
1	Градостроительные характеристики	1.1. Местоположение объекта в системе городской застройки: Расположение на красной линии улицы Кирова. 1.2. Габариты и силуэт: Двухэтажный объем в габаритах и высотных отметках наружных кирпичных стен начала XX века: габариты 8,63х14,21 м; высота 7,23 м.	
2	Архитектурные и конструктивные характеристики	2.1 Объемно-пространственная композиция: Прямоугольное двухэтажное здание.	
		2.2. Конструктивные характеристики: <u>Фундамент</u> – бутовый. <u>Материал стен</u> – кирпич, бутовый камень. <u>Кровля</u> – вальмовая, материал: металл. По периметру кирпичные парапетные столбики.	

		<p>2.3. Композиция и архитектурно-художественное оформление фасадов:  <u>Главный западный фасад</u>  Вертикальное членение  Фасад симметричен, выполнено пять осей оконных проемов. В уровне первого этажа по третьей оси выполнен дверной проем прямоугольный с лучковым завершением. Оконные проемы прямоугольные с лучковым завершением, перемычки клинчатые.  В уровне первого этажа проемы оформлены узкими сандриками лучковой формы, расположенными над перемычками, сандрики дополнены мелкими зубчиками.  В уровне второго этажа оконные проемы оформлены фигурными кирпичными наличниками с фигурными высокими сандриками и замковыми камнями.  На углах здания выполнены лопатки, в уровне второго этажа оформленные чередующимися слоями рядовой кладки и поребриков.</p> <p>Горизонтальное членение  Венчающий карниз на фигурных кронштейнах из лекальных кирпичей.  В простенках в верхней части оконных проемов второго этажа выполнен пояс из лекальных кирпичей.  Межэтажный пояс, состоящий из двух узких поясов, под оконными проемами второго этажа выполнено по две прямоугольные филенки, между которых устроена выступающая пирамида.  В уровне первого этажа основное поле стен рустовано.  По периметру кровли выполнены кирпичные парапетные столбики.</p>	   
3	Оконные и дверные проемы	<p>Западный фасад (фасад по улице Кирова):  Пять осей оконных проемов в уровне 2-го этажа; пять осей оконных/дверных проемов в уровне 1-го этажа расположенных с чередованием с севера на юг:</p>	

		<p>оконный проем / дверной проем / оконный проем / дверной проем / оконный проем.</p> <p>Оконные проемы прямоугольные с лучковым завершением.</p> <p>Надоконные перемычки кирпичные лучкового типа.</p> <p>Заполнения оконных проемов – деревянные оконные блоки, окрашенные в темных тонах, переплеты двустворчатые с глухой фрамугой в верхней трети.</p> <p>Дверные проемы прямоугольной формы с лучковым завершением.</p> <p>Дверные перемычки кирпичные лучкового типа.</p> <p>Заполнения дверных проемов – деревянные дверные блоки, окрашенные в темных тонах.</p> <p>Дверные блоки прямоугольной формы с лучковым завершением, в верхней трети глухая стеклянна фрамуга; дверные полотна филленчатые с остеклением.</p>	
4	Художественное значение	Образец жилого здания в кирпичном стиле начала XX века.	-

**Сведения о границах территории объекта, включая текстовое и графическое описание местоположения этих границ в системе координат, установленной для ведения государственного кадастра объектов недвижимости:**

Предлагается установить следующие границы объекта культурного наследия:

на севере – от точки 1 на северо-восток до точки 2, протяженность – 12,89 метра, далее от точки 2 на юг до точки 3, протяженность 5,40, далее от точки 3 на восток до точки 4, протяженность 7,00 метра, далее от точки 4 на юг до точки 5, протяженность 0,93 метра, далее от точки 5 на северо-восток до точки 6, протяженность 10, 61 метра;

на востоке – от точки 6 на юг до точки 7, протяженность – 7,39 метра;

на юге – от точки 7 на запад до точки 8, протяженность – 13,74 метра, далее от точки 8 на юг до точки 9, протяженность – 1,81 метра, далее от точки 9 на запад до точки 10, протяженность 6,97 метра, далее от точки 10 на север до точки 11, протяженность 0,3 метра, от точки 11 на юго-запад до точки 12, протяженность 8,76 метра, от точки 12 на юго-запад до точки 13, протяженность 0,55 метра;

на западе – от точки 13 на северо-запад до точки 1, протяженность – 15,2 метра.

Координатные точки границы территории представлены в таблице 2 и на карте-схеме (приложение № 16).

Таблица 2. Координаты границ объекта культурного наследия

номер точки	Координаты, м.	
	X	Y
1	606313,42	2323500,13
2	606314,15	2323513
3	606308,75	2323513,22
4	606308,75	2323520,22
5	606307,82	2323520,26
6	606308,24	2323530,86
7	606300,85	2323530,92
8	606300,85	2323517,18
9	606299,04	2323517,18
10	606299	2323510,22
11	606299,3	2323510,2
12	606298,3	2323501,5
13	606298,24	2323500,95
1	606313,42	2323500,13

**Режим использования территории объекта культурного наследия регионального значения «Флигель З.Г. Галеева»,** расположенного по адресу г. Челябинск, ул. Кирова, д. 149, предлагается установить в соответствии со статьей 5.1 Федерального закона от 25 июня 2002 года № 73-ФЗ «Об объектах культурного наследия (памятниках истории и культуры) народов Российской Федерации».

**Настоящим режимом разрешается:**

- проведение работ по сохранению объекта культурного наследия или его отдельных элементов в соответствии с проектами проведения указанных работ, согласованными в установленном порядке с государственным органом охраны объектов культурного наследия Челябинской области, на основании его письменного разрешения и задания на проведение указанных работ;

- ведение хозяйственной деятельности, не противоречащей требованиям обеспечения сохранности объекта культурного наследия и позволяющей обеспечить функционирование объекта в современных условиях.

**Настоящим режимом запрещается:**

- снос объекта культурного наследия и осуществление хозяйственной деятельности, причиняющей вред объекту культурного наследия;

- строительство объектов капитального строительства;

- проведение земляных, строительных, мелиоративных и иных работ, за исключением работ по сохранению объекта культурного наследия или его

отдельных элементов, а также хозяйственной деятельности, не противоречащей требованиям обеспечения сохранности объекта культурного наследия и позволяющей обеспечить функционирование объекта в современных условиях;

- прокладка инженерных коммуникаций надземным способом и (или) на фасадах здания (сооружения) объекта культурного наследия;

- размещение рекламных конструкций, кроме наружной рекламы, содержащей исключительно информацию о проведении на объекте культурного наследия, его территории театрально-зрелищных, культурно-просветительных и зрелищно-развлекательных мероприятий или исключительно информацию об указанных мероприятиях с одновременным упоминанием об определенном лице как о спонсоре упомянутого конкретного мероприятия, при условии, если таковому упоминанию отведено не более чем 10% (десять процентов) всей рекламной площади (пространства).

**Назначение объекта культурного наследия при осуществлении его приспособления для современного использования, а также виды разрешенного использования земельных участков в границах территории объекта культурного наследия** определяются с учетом видов разрешенного использования, предусмотренных для данной территориальной зоны правилами землепользования и застройки муниципального образования и определенных настоящим приказом требований, если это не ухудшает состояние объекта культурного наследия, не наносит вред окружающей историко-культурной и природной среде, а также не нарушает права и законные интересы других лиц.

**Фотографическое (графическое) изображение:**

Представлены в приложении.

Я, Исхакова Гюзель Юнесовна, в соответствии с законодательством Российской Федерации несу ответственность за достоверность и обоснованность сведений и выводов, изложенных в настоящем акте.

*Настоящий акт государственной историко-культурной экспертизы составлен на электронном носителе в формате переносимого документа (PDF) с приложениями, прилагаемыми к настоящему акту, и являющимися его неотъемлемой частью, подписан усиленной квалифицированной электронной подписью эксперта.*

Дата оформления заключения экспертизы (настоящего Акта): «08» августа 2023 г.

Эксперт

Исхакова Гюзель Юнесовна

## Список приложений

Приложение №1. «Флигель З.Г. Галеева». Фото 1902-1904 гг. Из фонда Государственного исторического музея Южного Урала. ....	16
Приложение №2. «Флигель З.Г. Галеева» в центральной части застройки по правой стороне. Фото начала XX века. Из фонда Государственного исторического музея Южного Урала. ....	17
Приложение №3. «Флигель З.Г. Галеева» на заднем плане в центре. Фото 1970-х годов. Из фонда Государственного исторического музея Южного Урала. ....	17
Приложение №4. «Флигель З.Г. Галеева». Фото 1970-х годов. Из фонда Государственного исторического музея Южного Урала. ....	18
Приложение №5. «Флигель З.Г. Галеева». Фото 1996 года. А. Гурьянова. ....	18
Приложение №6. «Флигель З.Г. Галеева». Фото 2004 года. Ю. Латышев. ....	19
Приложение №7. «Флигель З.Г. Галеева». Фото 2012 года. Ю. Латышев. ....	20
Приложение №8. «Флигель З.Г. Галеева». Фото 2012 года. Ю. Латышев. ....	21
Приложение №9. «Флигель З.Г. Галеева». Фото 2013 года. Ю. Латышев. ....	22
Приложение №10. «Флигель З.Г. Галеева». Фото 2017 года. Ю. Латышев. ....	23
Приложение №11. «Флигель З.Г. Галеева». Вид с юго-запада. Фото май 2022 года. ....	23
Приложение №12. «Флигель З.Г. Галеева». Вид с северо-запада. Фото май 2022 года. ....	24
Приложение №13. «Флигель З.Г. Галеева». Дворовой фасад. Вид с северо-востока. Фото май 2022 года. ....	25
Приложение №14. «Флигель З.Г. Галеева». Внутренние помещения. Фото август 2022 года. ....	26
Приложение №15. Выкопировка из Перечня выявленных объектов культурного наследия, включенных в Список выявленных объектов культурного наследия Челябинской области, представляющих историческую, художественную или иную культурную ценность, расположенных на территории Челябинского городского округа. ....	27
Приложение №16. Карта-схема проекта границ территории объекта культурного наследия. ....	28
Приложение №17. Выкопировка из выписки из Единого государственного реестра недвижимости об объекте недвижимости от 22.03.2022. ....	29



**Приложение №1.** «Флигель З.Г. Галеева». Фото 1902-1904 гг. Из фонда Государственного исторического музея Южного Урала.





**Приложение №2.** «Флигель З.Г. Галеева» в центральной части застройки по правой стороне. Фото начала XX века. Из фонда Государственного исторического музея Южного Урала.



**Приложение №3.** «Флигель З.Г. Галеева» на заднем плане в центре. Фото 1970-х годов. Из фонда Государственного исторического музея Южного Урала.



**Приложение №4.** «Флигель З.Г. Галеева». Фото 1970-х годов. Из фонда Государственного исторического музея Южного Урала.



**Приложение №5.** «Флигель З.Г. Галеева». Фото 1996 года. А. Гурьянова.





Приложение №6. «Флигель З.Г. Галеева». Фото 2004 года. Ю. Латышев.



Приложение №7. «Флигель З.Г. Галеева». Фото 2012 года. Ю. Латышев.



Приложение №8. «Флигель З.Г. Галеева». Фото 2012 года. Ю. Латышев.

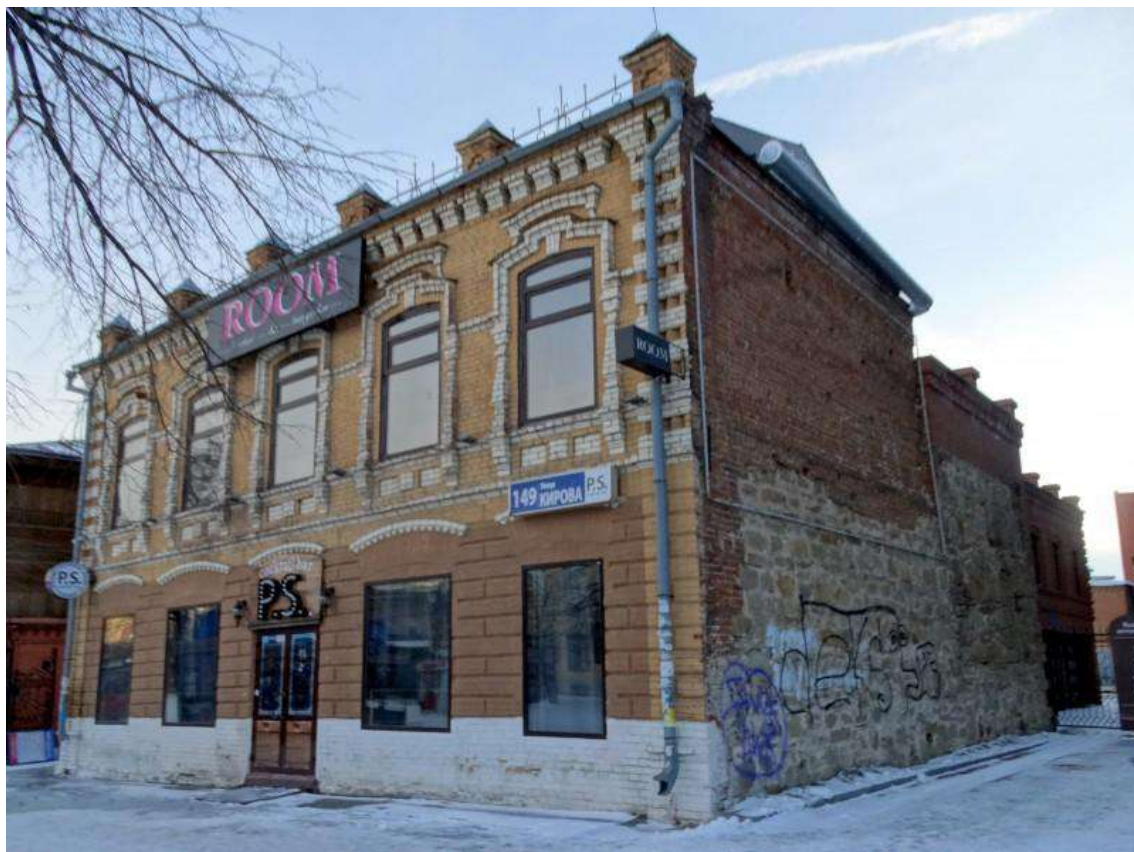




Приложение №9. «Флигель З.Г. Галеева». Фото 2013 года. Ю. Латышев.



**Приложение №10.** «Флигель З.Г. Галеева». Фото 2017 года. Ю. Латышев.

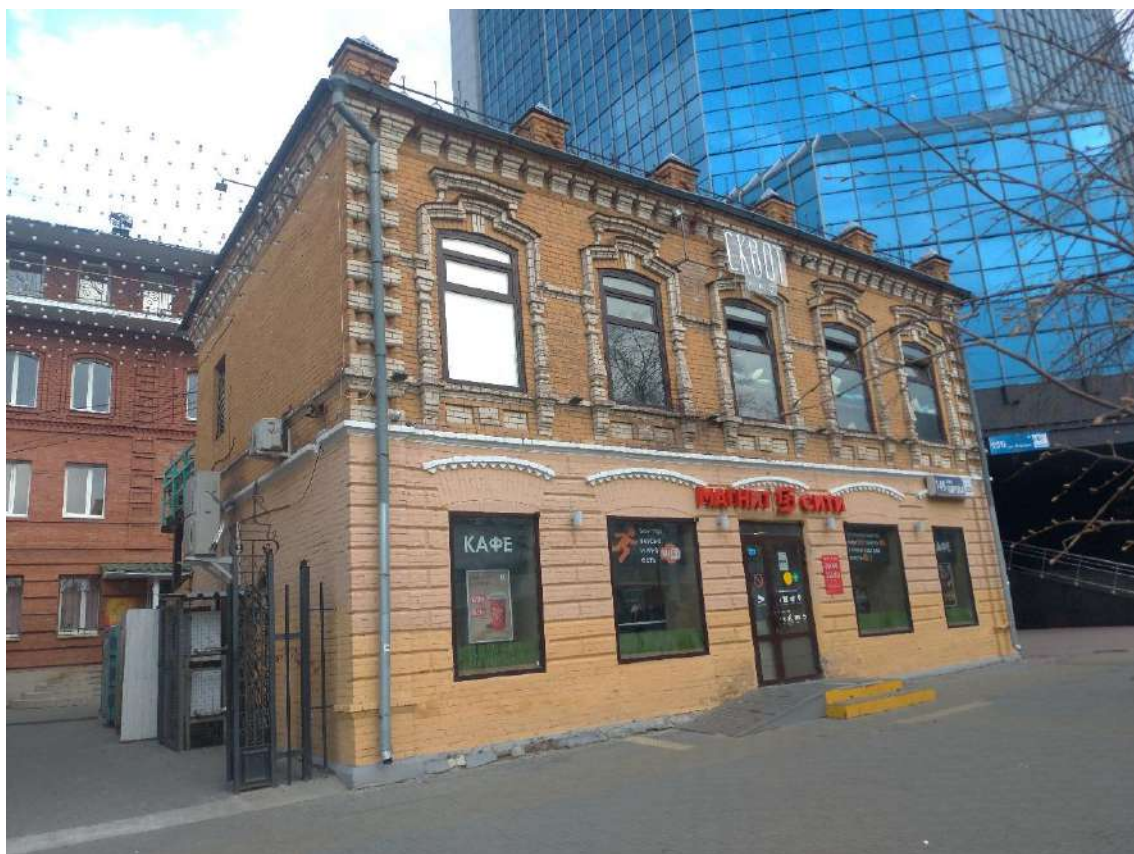


**Приложение №11.** «Флигель З.Г. Галеева». Вид с юго-запада. Фото май 2022 года.





**Приложение №12.** «Флигель З.Г. Галеева». Вид с северо-запада. Фото май 2022 года.

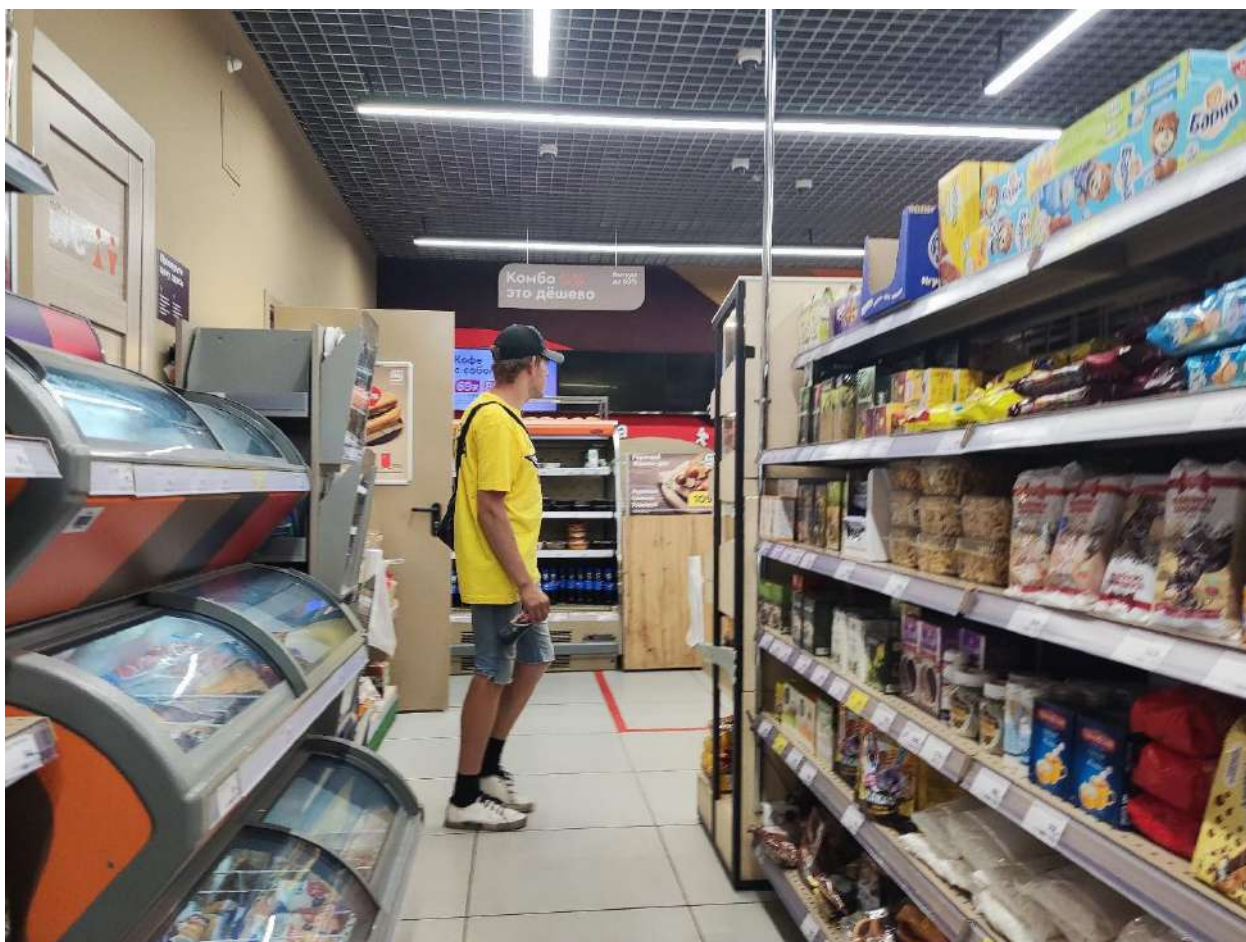




**Приложение №13.** «Флигель З.Г. Галеева». Дворовой фасад. Вид с северо-востока. Фото май 2022 года.



**Приложение №14.** «Флигель З.Г. Галеева». Внутренние помещения. Фото август 2022 года.



**Приложение №15.** Выкопировка из Перечня выявленных объектов культурного наследия, включенных в Список выявленных объектов культурного наследия Челябинской области, представляющих историческую, художественную или иную культурную ценность, расположенных на территории Челябинского городского округа.

Перечень выявленных объектов культурного наследия,  
включенных в Список выявленных объектов культурного наследия Челябинской области,  
представляющих историческую, художественную или иную культурную ценность,  
расположенных на территории Челябинского городского округа

№ п/п	Наименование объекта	Адрес, местонахождение объекта
1.	Дом купеческий	г. Челябинск, ул. Береговая, 129
2.	Дом жилой	г. Челябинск, ул. Воровского, 1
3.	Гостиница	г. Челябинск, ул. Воровского, 2
4.	Земская школа	г. Челябинск, ул. Воровского, 5
5.	Храм «Нечаянная радость»	г. Челябинск, ул. Воровского, 16а
6.	Здание городской больницы, где на излечении находился Блюхер В.К. (объект утрачен)	г. Челябинск, ул. Воровского, 16 (объект утрачен)
7.	Здание, где погиб милиционер Харлов Л.	г. Челябинск, ул. Гагарина, 2
20.	Кинотеатр «Родина»	г. Челябинск, ул. Кирова, 78
21.	Дом жилой	г. Челябинск, ул. Кирова, 149
22.	Административное здание	г. Челябинск, ул. Кирова, 114
23.	Дом жилой	г. Челябинск, ул. Кирова, 82



## Приложение №16. Карта-схема проекта границ территории объекта культурного наследия.



Карта-Схема  
проект границы территории объекта культурного наследия



Условные обозначения:

-  - проектная граница объекта культурного наследия
-  - характерная точка границы объекта культурного наследия

# Приложение №17. Кадастровый план территории от 22.03.2022.

2.08.2022, 16:30

Кадастровый план

Федеральное государственное бюджетное учреждение "Федеральная кадастровая палата Федеральной службы государственной регистрации, кадастра и картографии"

## КАДАСТРОВЫЙ ПЛАН ТЕРРИТОРИИ

На основании запроса от \_\_\_\_\_, поступившего на рассмотрение \_\_\_\_\_, сообщаем, что согласно записям Единого государственного реестра недвижимости:

Лист № 1	Всего листов раздела 1: 15	Всего разделов: 0	Всего листов: 2122
« 22 » марта 2022 г. № КУВИ-098/2022-307368			
Номер кадастрового квартала: 74:36:0508003		Площадь кадастрового квартала: 4.52 Га	

### Общие сведения об объектах недвижимости в кадастровом квартале

Номер п/п	Кадастровый номер объекта недвижимости	Вид объекта недвижимости	Адрес	Площадь или основная характеристика	Категория земель	Виды разрешенного использования	Назначение (проектируемое назначение)	Кадастровая стоимость (руб)
1	2	3	4	5	6	7	8	9
1	74:36:0508003:1	Земельный участок	Местоположение установлено относительно ориентира, расположенного в границах участка. Почтовый адрес ориентира: Челябинская область, г. Челябинск, Центральный, ул. Кирова	386 +/-7	Земли населенных пунктов	Для эксплуатации существующего здания предприятия быстрого питания		4142617.62
2	74:36:0508003:14	Земельный участок	Местоположение установлено относительно ориентира, расположенного в границах участка. Почтовый адрес ориентира: Челябинская область, г. Челябинск, р-н Центральный, по ул. Кирова, 86	2286	Земли населенных пунктов	Для эксплуатации нежилого помещения (магазин) (Лит. А пом. 1)		21689856.84
3	74:36:0508003:17	Земельный участок	Местоположение установлено относительно ориентира, расположенного в границах участка. Почтовый адрес ориентира: Челябинская область, г. Челябинск, Центральный, ул. Кирова	20	Земли населенных пунктов	Для эксплуатации гаража №2		52060.8
4	74:36:0508003:18	Земельный участок	Местоположение установлено относительно ориентира, расположенного в границах участка. Почтовый адрес ориентира: Челябинская область, г. Челябинск, Центральный, ул. Маркса	182	Земли населенных пунктов	Для эксплуатации нежилого здания под офис		1953254.94
5	74:36:0508003:19	Земельный участок	Местоположение установлено относительно ориентира, расположенного в границах участка. Почтовый адрес ориентира: Челябинская область, г. Челябинск, Центральный, ул. Кирова	1225 +/-5.01	Земли населенных пунктов	Реконструкция и дальнейшая эксплуатация части здания памятника архитектуры		8900727.5

\_\_\_\_\_

М.П.

\_\_\_\_\_

\_\_\_\_\_



## КАДАСТРОВЫЙ ПЛАН ТЕРРИТОРИИ

Лист № 2		Всего листов раздела 1: 15		Всего разделов: 9		Всего листов: 2122		
Номер п/п	Кадастровый номер объекта недвижимости	Вид объекта недвижимости	Адрес	Площадь или основная характеристика	Категория земель	Виды разрешенного использования	Назначение (проектируемое назначение)	Кадастровая стоимость (руб)
1	2	3	4	5	6	7	8	9
6	74:36:0508003:20	Земельный участок	Местоположение установлено относительно ориентира, расположенного в границах участка. Почтовый адрес ориентира: Челябинская область, г. Челябинск, Центральный, ул. Кирова	253	Земли населенных пунктов	Для проектирования и строительства прибора торгового комплекса		2088184.66
7	74:36:0508003:21	Земельный участок	Местоположение установлено относительно ориентира, расположенного в границах участка. Почтовый адрес ориентира: Челябинская область, г. Челябинск, Центральный, ул. Кирова	3275	Земли населенных пунктов	Для эксплуатации зданий и сооружений фабрики		24910000
8	74:36:0508003:22	Земельный участок	Местоположение установлено относительно ориентира, расположенного в границах участка. Почтовый адрес ориентира: Челябинская область, г. Челябинск, Центральный, ул. Кирова	576.6	Земли населенных пунктов	Для эксплуатации зданий и сооружений фабрики		3805600.36
9	74:36:0508003:220	Земельный участок	Челябинская обл, г Челябинск, р-н Центральный, ул Кирова, д 86	3333 +/-20.2	Земли населенных пунктов	Для эксплуатации многоквартирного дома с придомовой территорией		19480218.45
10	74:36:0508003:222	Земельный участок	Челябинская обл., г. Челябинск, Центральный р-н, ул. Кирова, д. 82	573 +/-8	Земли населенных пунктов	участок №1 - для эксплуатации здания-памятника истории и архитектуры (в том числе нежилого помещения №3 (культурно-досуговый комплекс), нежилого помещения №4); участок №2-для эксплуатации здания-памятника истории и архитектуры (в том числе нежилого помещения №3 (культурно-досуговый комплекс), нежилого помещения №1 (магазин), нежилого помещения №4)		6148533.41
			полное наименование должности	М.П.	подпись	инициалы, фамилия		

## КАДАСТРОВЫЙ ПЛАН ТЕРРИТОРИИ

Лист № 3		Всего листов раздела 1: 15		Всего разделов: 9		Всего листов: 2122		
Номер п/п	Кадастровый номер объекта недвижимости	Вид объекта недвижимости	Адрес	Площадь или основная характеристика	Категория земель	Виды разрешенного использования	Назначение (проектируемое назначение)	Кадастровая стоимость (руб)
1	2	3	4	5	6	7	8	9
11	74:36:0508003:223	Земельный участок	Челябинская область, г Челябинск, р-н Центральный, ул Кирова, д 88	9 +/-1	Земли населенных пунктов	для размещения (установки) и эксплуатации временного нестационарного павильона (банкомат)		96589.53
12	74:36:0508003:23	Земельный участок	Местоположение установлено относительно ориентира, расположенного в границах участка. Почтовый адрес ориентира: Челябинская область, г. Челябинск, Центральный, ул. Кирова	3835 +/-0	Земли населенных пунктов	Для эксплуатации автохозяйства		11095613.75
13	74:36:0508003:244	Земельный участок	Челябинская область, г Челябинск, р-н Центральный, ул Кирова, д 82-а	1895 +/- 15	Земли населенных пунктов	для эксплуатации нежилых зданий (нежилое здание - административное; Литер: В, а; нежилое здание - гараж на 6 боксов; Литер: К, К1)		13768880.5
14	74:36:0508003:25	Земельный участок	Местоположение установлено относительно ориентира, расположенного в границах участка. Почтовый адрес ориентира: Челябинская область, г. Челябинск, Центральный	29	Земли населенных пунктов	Для эксплуатации индивидуального гаража № 7		75491.06
15	74:36:0508003:26	Земельный участок	Местоположение установлено относительно ориентира, расположенного в границах участка. Почтовый адрес ориентира: Челябинская область, г Челябинск, р-н Центральный, ул Кирова/ул.Труда, 80/105	3852	Земли населенных пунктов	Для эксплуатации нежилых зданий (административные помещения, производственные помещения, склад)		25423469.64
			полное наименование должности	М.П.	подпись	инициалы, фамилия		

## КАДАСТРОВЫЙ ПЛАН ТЕРРИТОРИИ

Лист № 4		Всего листов раздела 1: 15		Всего разделов: 9		Всего листов: 2122		
Номер п/п	Кадастровый номер объекта недвижимости	Вид объекта недвижимости	Адрес	Площадь или основная характеристика	Категория земель	Виды разрешенного использования	Назначение (проектируемое назначение)	Кадастровая стоимость (руб)
1	2	3	4	5	6	7	8	9
16	74:36:0508003:37	Земельный участок	Местоположение установлено относительно ориентира, расположенного в границах участка. Почтовый адрес ориентира: Челябинская область, г Челябинск, р-н Центральный, ул К.Маркса, 72-А	252	Земли населенных пунктов	Для эксплуатации нежилого помещения №2 (магазин)		2704506.84
17	74:36:0508003:47	Земельный участок	Местоположение установлено относительно ориентира, расположенного в границах участка. Ориентир здание. Почтовый адрес ориентира: Челябинская область, г Челябинск, р-н Центральный, ул Кирова, д 86	946.53	Земли населенных пунктов	Эксплуатация магазина		10158320.87
18	74:36:0508003:51	Земельный участок	Местоположение установлено относительно ориентира, расположенного в границах участка. Ориентир здание. Почтовый адрес ориентира: Челябинская область, г Челябинск, р-н Центральный, ул Ельцина, 11	4252	Земли населенных пунктов	Для эксплуатации нежилого здания прокуратуры, лит. А, нежилого здания (гараж), лит. Б		12488251.56
19	74:36:0508003:52	Земельный участок	Местоположение установлено относительно ориентира, расположенного в границах участка. Почтовый адрес ориентира: Челябинская область, г Челябинск, Центральный, ул. Кирова	18	Земли населенных пунктов	Для проектирования и строительства индивидуального гаража		46852.74
20	74:36:0508003:53	Земельный участок	Местоположение установлено относительно ориентира, расположенного в границах участка. Почтовый адрес ориентира: Челябинская обл, г Челябинск, р-н Центральный, ул Кирова	18	Земли населенных пунктов	Для проектирования и строительства индивидуального гаража		46854.72

полное наименование должности

М.П.

подпись

инициалы, фамилия



## КАДАСТРОВЫЙ ПЛАН ТЕРРИТОРИИ

Лист № 5		Всего листов раздела 1: 15		Всего разделов: 9		Всего листов: 2122		
Номер п/п	Кадастровый номер объекта недвижимости	Вид объекта недвижимости	Адрес	Площадь или основная характеристика	Категория земель	Виды разрешенного использования	Назначение (проектируемое назначение)	Кадастровая стоимость (руб)
1	2	3	4	5	6	7	8	9
21	74:36:0508003:54	Земельный участок	Местоположение установлено относительно ориентира, расположенного в границах участка. Почтовый адрес ориентира: Челябинская область, г. Челябинск, Центральный	20.5	Земли населенных пунктов	Для эксплуатации индивидуального гаража № 10		53406.4
22	74:36:0508003:55	Земельный участок	Местоположение установлено относительно ориентира, расположенного в границах участка. Почтовый адрес ориентира: Челябинская область, г. Челябинск, р-н Центральный, ул. Кирова	20	Земли населенных пунктов	Для проектирования и строительства индивидуального гаража		52060.8
23	74:36:0508003:56	Земельный участок	Местоположение установлено относительно ориентира, расположенного в границах участка. Почтовый адрес ориентира: Челябинская область, г. Челябинск, Центральный, ул. Кирова	19 +/-0.5	Земли населенных пунктов	Для эксплуатации гаража № 13		49510.77
24	74:36:0508003:57	Земельный участок	Местоположение установлено относительно ориентира, расположенного в границах участка. Почтовый адрес ориентира: Челябинская область, г. Челябинск, Центральный, ул. Кирова	27 +/-0.6	Земли населенных пунктов	Для эксплуатации гаража № 8		70334.19
25	74:36:0508003:58	Земельный участок	Местоположение установлено относительно ориентира, расположенного в границах участка. Почтовый адрес ориентира: Челябинская область, г. Челябинск, Центральный, ул. Кирова	23 +/-0.5	Земли населенных пунктов	Для эксплуатации гаража № 11		59916.84

\_\_\_\_\_

М.П.

\_\_\_\_\_

\_\_\_\_\_

полное наименование должности

подпись

инициалы, фамилия



## КАДАСТРОВЫЙ ПЛАН ТЕРРИТОРИИ

Лист № 7		Всего листов раздела 1: 15		Всего разделов: 9		Всего листов: 2122		
Номер п/п	Кадастровый номер объекта недвижимости	Вид объекта недвижимости	Адрес	Площадь или основная характеристика	Категория земель	Виды разрешенного использования	Назначение (проектируемое назначение)	Кадастровая стоимость (руб)
1	2	3	4	5	6	7	8	9
31	74:36:0508003:63	Земельный участок	Местоположение установлено относительно ориентира, расположенного в границах участка. Почтовый адрес ориентира: Челябинская область, г. Челябинск, Центральный, ул. Кирова	21 +/-0.5	Земли населенных пунктов	Для эксплуатации гаража № 5		54665.94
32	74:36:0508003:64	Земельный участок	Местоположение установлено относительно ориентира, расположенного в границах участка. Почтовый адрес ориентира: Челябинская область, г. Челябинск, Центральный, ул. Кирова	21 +/-0.5	Земли населенных пунктов	Для эксплуатации гаража		54665.94
33	74:36:0508003:65	Земельный участок	Местоположение установлено относительно ориентира, расположенного в границах участка. Почтовый адрес ориентира: Челябинская область, г. Челябинск	24 +/-1.7	Земли населенных пунктов	Для эксплуатации гаража б/н		62529.36
34	74:36:0508003:66	Земельный участок	Местоположение установлено относительно ориентира, расположенного в границах участка. Почтовый адрес ориентира: Челябинская область, г. Челябинск, Центральный, ул. Елькина	3700 +/-21	Земли населенных пунктов	Для эксплуатации нежилых зданий		28140000
35	74:36:0508003:67	Земельный участок	Местоположение установлено относительно ориентира, расположенного в границах участка. Почтовый адрес ориентира: Челябинская область, г. Челябинск, Центральный, ул. Елькина	61 +/-3	Земли населенных пунктов	Для эксплуатации нежилых зданий		402604.27

\_\_\_\_\_

М.П.

\_\_\_\_\_

\_\_\_\_\_

полное наименование должности

подпись

инициалы, фамилия

## КАДАСТРОВЫЙ ПЛАН ТЕРРИТОРИИ

Лист № 8		Всего листов раздела 1: 15		Всего разделов: 9		Всего листов: 2122		
Номер п/п	Кадастровый номер объекта недвижимости	Вид объекта недвижимости	Адрес	Площадь или основная характеристика	Категория земель	Виды разрешенного использования	Назначение (проектируемое назначение)	Кадастровая стоимость (руб)
1	2	3	4	5	6	7	8	9
36	74:36:0508003:68	Земельный участок	Местоположение установлено относительно ориентира, расположенного в границах участка. Почтовый адрес ориентира: Челябинская область, г. Челябинск, Центральный	526 +/-8.03	Земли населенных пунктов	Для эксплуатации магазина (лит. А,А7)		5645121.42
37	74:36:0508003:69	Земельный участок	Местоположение установлено относительно ориентира, расположенного в границах участка. Почтовый адрес ориентира: Челябинская область, г. Челябинск, Центральный, ул. Кирова, д. 86	59 +/-3	Земли населенных пунктов	Для эксплуатации нежилого здания (здание ТП-2291)		49224.29
38	74:36:0508003:7	Земельный участок	Местоположение установлено относительно ориентира, расположенного в границах участка. Почтовый адрес ориентира: Челябинская область, г. Челябинск, Центральный, ул. Труда	171 +/-5	Земли населенных пунктов	Для эксплуатации существующего административного помещения		1418140.62
39	74:36:0508003:70	Земельный участок	Местоположение установлено относительно ориентира, расположенного в границах участка. Почтовый адрес ориентира: Челябинская область, г. Челябинск, Центральный, ул. Маркса, д. 76	2474 +/-17	Земли населенных пунктов	Для эксплуатации нежилого здания (административное, литер: А2)		7266212.22
40	74:36:0508003:9	Земельный участок	г. Челябинск, Центральный р-н, ул. Кирова, 82-б	154 +/-4	Земли населенных пунктов	объект торгово-развлекательного назначения		1277155.88

\_\_\_\_\_

М.П.

\_\_\_\_\_

\_\_\_\_\_

полное наименование должности

подпись

инициалы, фамилия

## КАДАСТРОВЫЙ ПЛАН ТЕРРИТОРИИ

Лист № 9	Всего листов раздела 1: 15	Всего разделов: 9	Всего листов: 2122
----------	----------------------------	-------------------	--------------------

Номер п/п	Кадастровый номер объекта недвижимости	Вид объекта недвижимости	Адрес	Площадь или основная характеристика	Категория земель	Виды разрешенного использования	Назначение (проектируемое назначение)	Кадастровая стоимость (руб)
1	2	3	4	5	6	7	8	9
41	74:36:0508003:224	здание	Челябинская область, г Челябинск, ул Кирова, д 82 Д	282.3			Нежилое здание	10160008.05
42	74:36:0508003:226	здание	Россия, Челябинская обл., г. Челябинск, Центральный район, по ул. Кирова, у дома №82-а	16.9			Нежилое здание	91353.63
43	74:36:0508003:227	здание	Россия, Челябинская обл., г. Челябинск, Центральный район, ул. Кирова, дом №84, строение 1, гараж № 3	17.1			Нежилое здание	109193.25
44	74:36:0508003:232	здание	Челябинская область, г Челябинск, ул Труда, д 105 / ул Кирова, д 80	372.1			Нежилое здание	1686349.76
45	74:36:0508003:233	здание	г. Челябинск, ул. Кирова, д. 80	482.3			Нежилое здание	2737416.99

\_\_\_\_\_

М.П.

\_\_\_\_\_

\_\_\_\_\_

полное наименование должности

подпись

инициалы, фамилия

## КАДАСТРОВЫЙ ПЛАН ТЕРРИТОРИИ

Лист № 10	Всего листов раздела 1: 15	Всего разделов: 9	Всего листов: 2122
-----------	----------------------------	-------------------	--------------------

Номер п/п	Кадастровый номер объекта недвижимости	Вид объекта недвижимости	Адрес	Площадь или основная характеристика	Категория земель	Виды разрешенного использования	Назначение (проектируемое назначение)	Кадастровая стоимость (руб)
1	2	3	4	5	6	7	8	9
46	74:36:0508003:234	здание	Челябинская область, г Челябинск, ул Кирова, д 86, в гаражном блоке у дома	17.1			Нежилое здание	92434.73
47	74:36:0508003:241	здание	Россия, Челябинская обл., г Челябинск, ул. Карла Маркса, д. 76	1928.6			Нежилое здание	34510079.11
48	74:36:0508003:242	здание	Россия, Челябинская обл., г Челябинск, ул. Карла Маркса, д. 76	699.6			Нежилое здание	10095255.98
49	74:36:0508003:245	здание	Челябинская область, г. Челябинск, ул. Кирова, д. 82-д	146.1			Нежилое здание	4897269.08
50	74:36:0508003:659	здание	Челябинская область, г. Челябинск, ул. Кирова, д. 80	462.3			Нежилое здание	3062339.92

\_\_\_\_\_

М.П.

\_\_\_\_\_

\_\_\_\_\_

полное наименование должности

подпись

инициалы, фамилия

## КАДАСТРОВЫЙ ПЛАН ТЕРРИТОРИИ

Лист № 11	Всего листов раздела 1: 15	Всего разделов: 9	Всего листов: 2122
-----------	----------------------------	-------------------	--------------------

Номер п/п	Кадастровый номер объекта недвижимости	Вид объекта недвижимости	Адрес	Площадь или основная характеристика	Категория земель	Виды разрешенного использования	Назначение (проектируемое назначение)	Кадастровая стоимость (руб)
1	2	3	4	5	6	7	8	9
51	74:36:0508003:71	здание	Челябинская область, г. Челябинск, ул. Кирова, д. 82	902.9			Нежилое здание	38660002.01
52	74:36:0508003:72	здание	Челябинская область, г. Челябинск, ул. Кирова, д. 82	1196.3			Нежилое здание	43051212.21
53	74:36:0508003:73	здание	Челябинская область, г. Челябинск, ул. Кирова, д. 86	25.1			Нежилое здание	151203.66
54	74:36:0508003:74	здание	Челябинская область, г. Челябинск, ул. Кирова, д. 86	1175.3			Многоквартирный дом	32550438.88
55	74:36:0508003:75	здание	Челябинская область, г. Челябинск, ул. Кирова, д. 86	8462.5			Многоквартирный дом	234372576.38

\_\_\_\_\_

М.П.

\_\_\_\_\_

\_\_\_\_\_

полное наименование должности

подпись

инициалы, фамилия



## КАДАСТРОВЫЙ ПЛАН ТЕРРИТОРИИ

Лист № 12	Всего листов раздела 1: 15	Всего разделов: 9	Всего листов: 2122
-----------	----------------------------	-------------------	--------------------

Номер п/п	Кадастровый номер объекта недвижимости	Вид объекта недвижимости	Адрес	Площадь или основная характеристика	Категория земель	Виды разрешенного использования	Назначение (проектируемое назначение)	Кадастровая стоимость (руб)
1	2	3	4	5	6	7	8	9
56	74:36:0508003:76	здание	Челябинская область, г. Челябинск, ул. Маркса, д. 72/Б	202.8			Нежилое здание	1984856.33
57	74:36:0508003:77	здание	Челябинская область, г. Челябинск, ул. Маркса, д. 72	1605.5			Нежилое здание	17453567.11
58	74:36:0508003:78	здание	Челябинская область, г. Челябинск, ул. Маркса, д. 72/А, пом. 10	106.5			Нежилое здание	3972456.39
59	74:36:0508003:79	здание	Челябинская область, г. Челябинск, ул. Маркса, д. 72/А	269.8			Нежилое здание	6652728.95
60	74:36:0508003:80	здание	Челябинская (обл.) Челябинск (г.), Маркса (ул.) 76/ Ельцина (ул.), 15	2628.2			Нежилое здание	44090630.64

\_\_\_\_\_

М.П.

\_\_\_\_\_

\_\_\_\_\_

полное наименование должности

подпись

инициалы, фамилия



## КАДАСТРОВЫЙ ПЛАН ТЕРРИТОРИИ

Лист № 13	Всего листов раздела 1: 15	Всего разделов: 9	Всего листов: 2122
-----------	----------------------------	-------------------	--------------------

Номер п/п	Кадастровый номер объекта недвижимости	Вид объекта недвижимости	Адрес	Площадь или основная характеристика	Категория земель	Виды разрешенного использования	Назначение (проектируемое назначение)	Кадастровая стоимость (руб)
1	2	3	4	5	6	7	8	9
61	74:36:0508003:81	здание	Челябинская область, г. Челябинск, ул. Маркса, д. 76	724.1			Нежилое здание	12147827.45
62	74:36:0508003:82	здание	Челябинская область, г. Челябинск, ул. Кирова, 84, строение 1, гараж 3	17.1			Нежилое здание	92434.73
63	74:36:0508003:83	здание	Челябинская обл, г. Челябинск, ул. Кирова/Труда, д. 80/105	4949.8			Нежилое здание	37592444.05
64	74:36:0508003:84	здание	Челябинская область, г. Челябинск, ул. Кирова, д. 82 Б	129.3			Нежилое здание	4829458.44
65	74:36:0508003:85	здание	Челябинская область, г. Челябинск, ул. Кирова, д. 82в	186.3			Нежилое здание	1007052.1

\_\_\_\_\_

М.П.

\_\_\_\_\_

\_\_\_\_\_

полное наименование должности

подпись

инициалы, фамилия

## КАДАСТРОВЫЙ ПЛАН ТЕРРИТОРИИ

Лист № 14	Всего листов раздела 1: 15	Всего разделов: 9	Всего листов: 2122
-----------	----------------------------	-------------------	--------------------

Номер п/п	Кадастровый номер объекта недвижимости	Вид объекта недвижимости	Адрес	Площадь или основная характеристика	Категория земель	Виды разрешенного использования	Назначение (проектируемое назначение)	Кадастровая стоимость (руб)
1	2	3	4	5	6	7	8	9
66	74:36:0508003:86	здание	Челябинская область, г. Челябинск, ул. Кирова, д. 82-а	376.2			Нежилое здание	1919030.06
67	74:36:0508003:87	здание	Челябинская область, г. Челябинск, ул. Кирова, д. 86/Б	17.3			Нежилое здание	294439.6
68	74:36:0508003:88	здание	Челябинская область, г. Челябинск, ул. Кирова, д. 86/Б	180.2			Нежилое здание	943022.64
69	74:36:0508003:89	здание	Российская Федерация, Челябинская Область, Городской Округ Челябинский, Город Челябинск, Улица Кирова, Дом 86Б	1715.4			Нежилое здание	12472073.01
70	74:36:0508003:90	здание	Челябинская обл, г. Челябинск, у дома №82/А по ул. Кирова гараж	20.3			Нежилое здание	43596.48

\_\_\_\_\_

М.П.

\_\_\_\_\_

\_\_\_\_\_

полное наименование должности

подпись

инициалы, фамилия

## КАДАСТРОВЫЙ ПЛАН ТЕРРИТОРИИ

Лист № 15	Всего листов раздела 1: 15	Всего разделов: 9	Всего листов: 2122
-----------	----------------------------	-------------------	--------------------

Номер п/п	Кадастровый номер объекта недвижимости	Вид объекта недвижимости	Адрес	Площадь или основная характеристика	Категория земель	Виды разрешенного использования	Назначение (проектируемое назначение)	Кадастровая стоимость (руб)
1	2	3	4	5	6	7	8	9
71	74:36:0508003:82	здание	Челябинская область, г Челябинск, ул Кирова, д 86	126.1			Нежилое здание	759632.71
72	74:36:0508003:83	здание	Челябинская область, г Челябинск, гок Центральный, ул. Кирова у дома 86	121.1			Нежилое здание	729512.46

\_\_\_\_\_

полное наименование должности

М.П.

\_\_\_\_\_

подпись

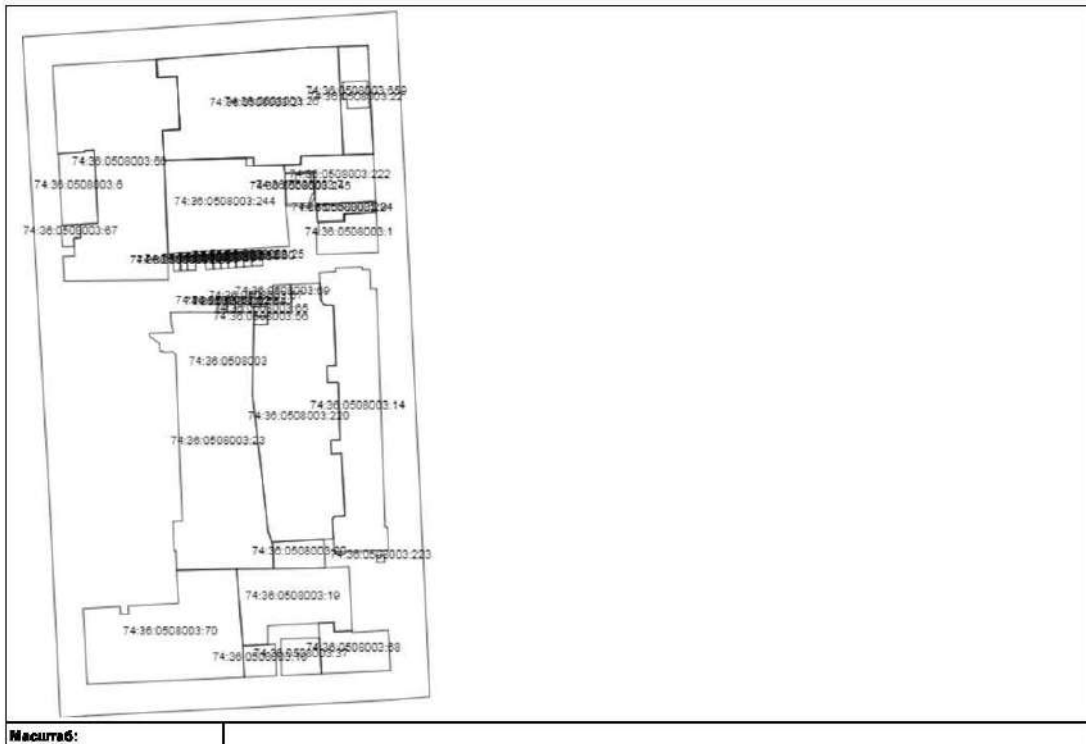
\_\_\_\_\_

инициалы, фамилия

КАДАСТРОВЫЙ ПЛАН ТЕРРИТОРИИ

Лист № 1	Всего листов раздела 2: 1	Всего разделов: 9	Всего листов: 2122
----------	---------------------------	-------------------	--------------------

План (чертеж, схема) объектов недвижимости, расположенных в кадастровом квартале



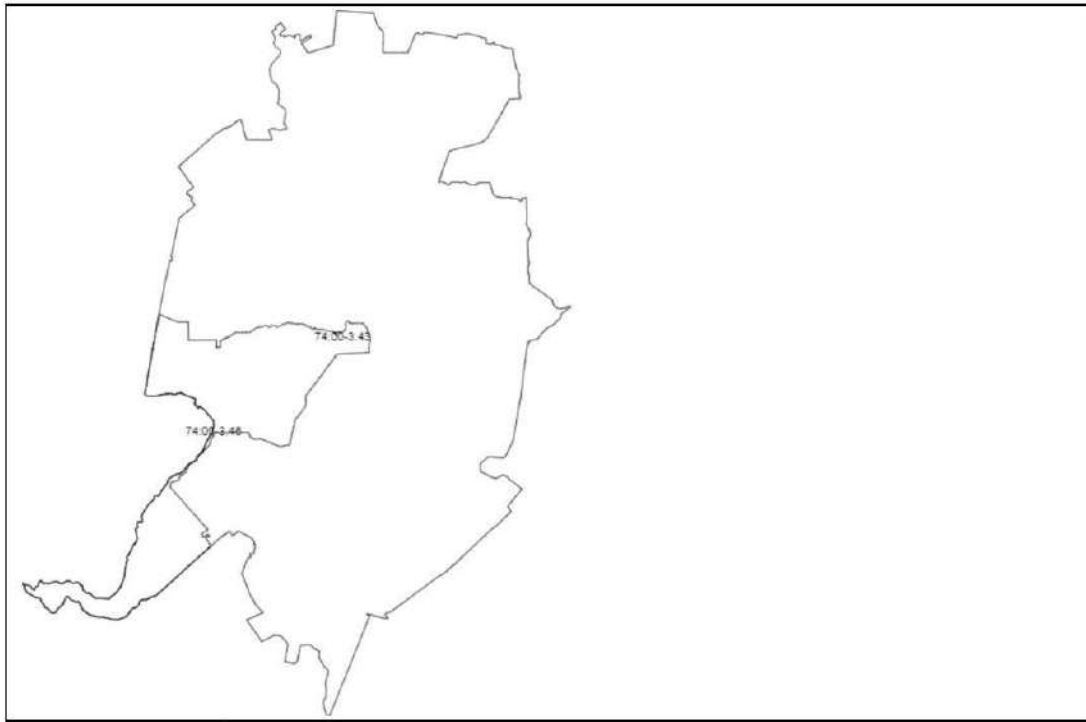
Масштаб: \_\_\_\_\_

\_\_\_\_\_ полное наименование должности М.П. \_\_\_\_\_ подпись \_\_\_\_\_ инициалы, фамилия

КАДАСТРОВЫЙ ПЛАН ТЕРРИТОРИИ

Лист № 1	Всего листов раздела 3: 1	Всего разделов: 9	Всего листов: 2122
----------	---------------------------	-------------------	--------------------

План (чертеж, схема) границ между субъектами Российской Федерации, границ муниципальных образований, границ населенных пунктов, расположенных в кадастровом квартале



Масштаб:

\_\_\_\_\_ полное наименование должности

М.П.

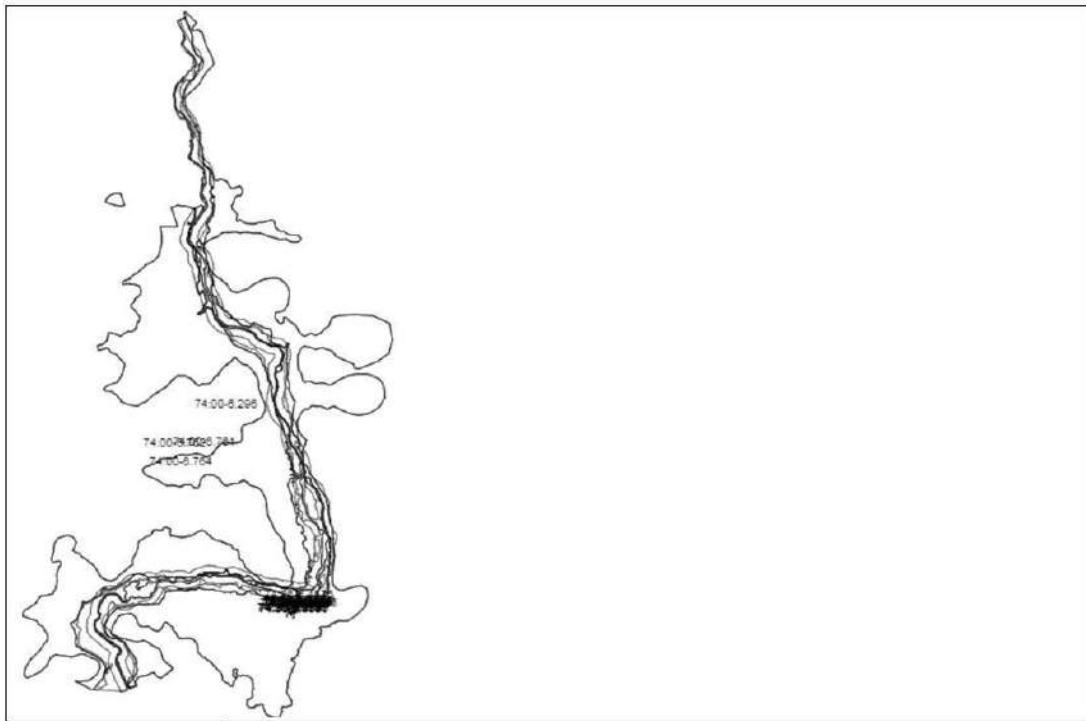
\_\_\_\_\_ подпись

\_\_\_\_\_ инициалы, фамилия

КАДАСТРОВЫЙ ПЛАН ТЕРРИТОРИИ

Лист № 1	Всего листов раздела 4: 1	Всего разделов: 9	Всего листов: 2122
----------	---------------------------	-------------------	--------------------

План (чертеж, схема) зон с особыми условиями использования территорий, расположенных в кадастровом квартале



Масштаб:

\_\_\_\_\_ М.П. \_\_\_\_\_

полное наименование должности

подпись

инициалы, фамилия

# Приложение №18. Выписка из ЕГРН от 17.01.2023.

Федеральное государственное бюджетное учреждение "Федеральная кадастровая палата Федерального агентства геодезических и картографических сведений о территории Российской Федерации" (полное наименование органа регистрации прав)

Выписка из Единого государственного реестра недвижимости об объекте недвижимости

Сведения о характеристиках объекта недвижимости

На основании запроса от 17.01.2023, послужившего на рассмотрение 17.01.2023, сообщаем, что согласно записям Единого государственного реестра недвижимости:

Поименное наименование объекта недвижимости		Поименное наименование органа регистрации прав	
Раздел 1 Лист 1			
Поименное наименование объекта недвижимости			
вид объекта недвижимости			
Лист № 1 раздела 1	Всего листов раздела 1: 2	Всего разделов: 3	Всего листов выписки: 5
17.01.2023г. № КУВИ-999/2023-044911			
Кадастровый номер:	74.36.0509015.109		
Номер кадастрового квартала:	74.36.0509015		
Дата присвоения кадастрового номера:	10.12.2011		
Ранее присвоенный государственный учетный номер:	Инвентарный номер 10634, Условный номер 74.36.000000.00.010634.1002.Б1		
Адрес:	Челябинская область, г. Челябинск, ул. Кирова, д.149, пом.2		
Площадь:	257.8		
Назначение:	Нежилое		
Наименование:	Офис		
Номер, тип этажа, на котором расположено помещение, машино-место	Цокольный этаж № Цокольный этаж, Этаж № 01		
Вид жилого помещения:	данные отсутствуют		
Кадастровая стоимость, руб.:	6400243.34		
Кадастровые номера иных объектов недвижимости, в пределах которых расположен объект недвижимости:	74.36.0509015.67		
Кадастровые номера объектов недвижимости, из которых образован объект недвижимости:	данные отсутствуют		
Кадастровые номера образованных объектов недвижимости:	данные отсутствуют		
Сведения о включении объекта недвижимости в состав предприятия как имущественного комплекса:	данные отсутствуют		
Сведения о включении объекта недвижимости в состав единого недвижимого комплекса:	данные отсутствуют		
Виды разрешенного использования:	нежилое		
Сведения о включении объекта недвижимости в реестр объектов культурного наследия:	данные отсутствуют		
Сведения о кадастровом инженере:	данные отсутствуют		

ПОЛНОЕ НАИМЕНОВАНИЕ ДОЛЖНОСТИ	ИНИЦИАЛЫ, ФАМИЛИЯ
<b>ДОКУМЕНТ ПОДПИСАН</b> <b>ЭЛЕКТРОННОЙ ПОДПИСЬЮ</b> СВЕДЕНИЯ О СЕРТИФИКАТЕ ЭП	
М.П. Федеральное государственное бюджетное учреждение "Федеральная кадастровая палата Федерального агентства геодезических и картографических сведений о территории Российской Федерации" Действительно с 17.05.2022 по 10.08.2023	



Помещение			
вид объекта недвижимости			
Лист № 2 раздела 1	Всего листов раздела 1: 2	Всего разделов: 3	Всего листов выписки: 5
17.01.2023г. № КУЗВИ-999/2023-044911			
Кадастровый номер: 74:36:0509015:109			
Сведения об отнесении жилого помещения к определенному виду жилых помещений специализированного жилищного фонда, к жилищным помещениям наемного дома социального использования или наемного дома коммерческого использования:	данные отсутствуют		
Статус записи об объекте недвижимости:	Сведения об объекте недвижимости имеют статус "актуальные, ранее учтенные"		
Особые отметки:	Сведения, необходимые для заполнения раздела 9 - Сведения о части (частях) помещения, отсутствующие.		
Получатель выписки:	Иванова Людмила Николаевна		

ПОЛНОЕ НАИМЕНОВАНИЕ ДОЛЖНОСТИ	ДОКУМЕНТ ПОДПИСАН ЭЛЕКТРОННОЙ ПОДПИСЬЮ	ИНИЦИАЛЫ, ФАМИЛИЯ
	СВЕДЕНИЯ О СЕРТИФИКАТЕ ЭП	
	М.П. БЛАГОВЕЩЕ-САДОВСКОЕ МУНИЦИПАЛЬНОЕ ОБЩЕСТВЕННО-УПРАВЛЕНЧЕСКОЕ ПУБЛИЧНОЕ ОБЩЕСТВЕННОЕ СЛУЖБООБЕСПЕЧАЮЩЕЕ ОБЩЕСТВО	
	Действителен с 17.03.2022 по 16.06.2023	

Выписка из Единого государственного реестра недвижимости об объекте недвижимости  
Сведения о зарегистрированных правах

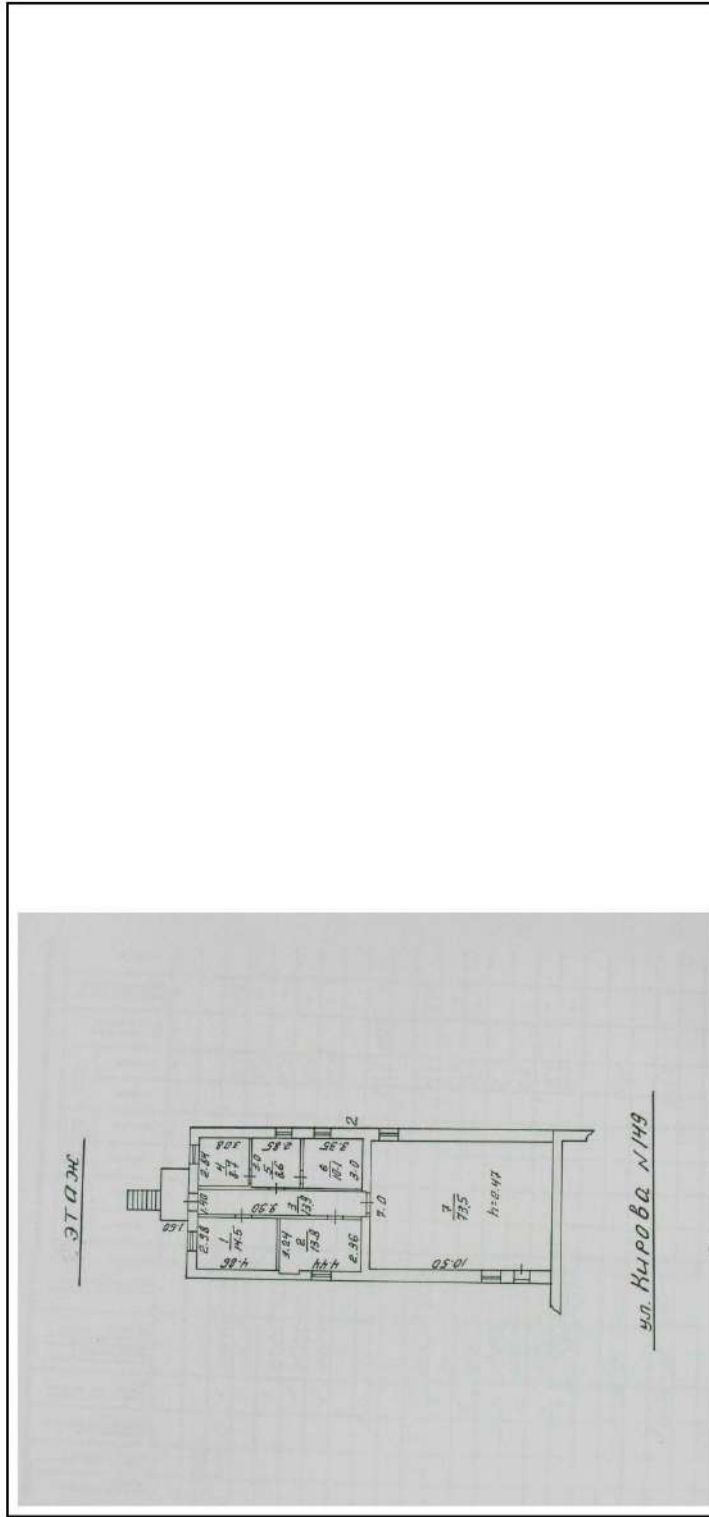
Помещение	
вид объекта недвижимости	
Лист № 1 раздела 2	Всего листов раздела 2: 1
Всего разделов: 3	Всего листов выписки: 5
17.01.2023г. № КУВИ-999/2023-044911	
Кадастровый номер: 74:36:0509015:109	
1	Правообладатель (правообладатели): 1.1 Павлов Артем Шакирович
2	Вид, номер, дата и время государственной регистрации права: 2.1 Собственность 74:36:0509015:109-74/108.2022-9 31.03.2022.08:35:11
3	Сведения об осуществлении государственной регистрации сделки, права без необходимого в силу закона согласия третьего лица, органа: 3.1 данные отсутствуют
4	Ограничение прав и обременение объекта недвижимости: не зарегистрировано
5	Договоры участия в долевом строительстве: не зарегистрировано
6	Заявленные в судебном порядке права требования: данные отсутствуют
7	Сведения о возращении в отношении зарегистрированного права: данные отсутствуют
8	Сведения о наличии решения об изъятии объекта недвижимости для государственных и муниципальных нужд: данные отсутствуют
9	Сведения о невозможности государственной регистрации без личного участия правообладателя или его законного представителя: данные отсутствуют
10	Правопризвания и сведения о наличии поступивших, но не рассмотренных заявлений о проведении государственной регистрации права (перехода, прекращения права), ограничения права или обременения объекта недвижимости, сделки в отношении объекта недвижимости: отсутствуют

ДОКУМЕНТ ПОДПИСАН  
ЭЛЕКТРОННОЙ ПОДПИСЬЮ  
СВЕДЕНИЯ О СЕРТИФИКАТЕ ЭП  
М.П. БУХГАЛТЕРСКО-КАДАСТРОВЫЙ ЦЕНТР  
БЮДЖЕТНОЕ УЧРЕЖДЕНИЕ СВЯЗЬ-ИНФОРМАЦИОННЫЙ ЦЕНТР  
Действителен с 17.03.2022 по 16.06.2023

полное наименование должности	инициалы, фамилия
-------------------------------	-------------------



Помещение			
вид объекта недвижимости			
Лист № 2 раздела 8	Всего листов раздела 8: 2	Всего разделов: 3	Всего листов выписки: 5
17.01.2023г. № КУВИ-999/2023-044911			
Кадастровый номер: 74:36:0509015:109			
Номер этажа (этажей): 01			



Масштаб 1

полное наименование должности	
ДОКУМЕНТ ПОДПИСАН	
ЭЛЕКТРОННОЙ ПОДПИСЬЮ	
СРЕДСТВАМИ ЭЛЕКТРОННОЙ ПОДПИСИ	
М.П. 74:36:0509015:109/2023-044911	
Действителен с 17.05.2022 по 10.08.2023	
инициалы, фамилия	

# Приложение №19. Выписка из ЕГРН от 17.01.2023.

Федеральное государственное бюджетное учреждение "Федеральная кадастровая палата Федерального агентства геодезической и картографической съёмки"

Выписка из Единого государственного реестра недвижимости об объекте недвижимости

Сведения о характеристиках объекта недвижимости

На основании запроса от 17.01.2023, послужившего на рассмотрение 17.01.2023, сообщаем, что согласно записям Единого государственного реестра недвижимости:

Земельный участок		Раздел 1 Лист 1	
Лист № 1 раздела 1	Всего листов раздела 1: 5	Всего разделов: 6	Всего листов выписки: 13
17.01.2023г. № КУВИ-999/2023-044910			
Кадастровый номер:	74:36:0509015:154		
Номер кадастрового квартала:	74:36:0509015		
Дата присвоения кадастрового номера:	08.08.2018		
Ранее присвоенный государственный учетный номер:	данные отсутствуют		
Адрес:	Челябинская область, г. Челябинск, р-н Центральный, ул. Маркса, 107		
Площадь:	167 +/- 5		
Кадастровая стоимость, руб.:	1004907.47		
Кадастровые номера расположенных в пределах земельного участка объектов недвижимости:	74:36:0000000:62645		
Кадастровые номера объектов недвижимости, из которых образован объект недвижимости:	данные отсутствуют		
Кадастровые номера образованных объектов недвижимости:	данные отсутствуют		
Категория земель:	Земли населенных пунктов		
Виды разрешенного использования:	для эксплуатации нежилого здания (магазин, учреждения)		
Сведения о кадастровом инженере:	данные отсутствуют		
Сведения о лесах, водных объектах и об иных природных объектах, расположенных в пределах земельного участка:	данные отсутствуют		

ПОЛНОЕ НАИМЕНОВАНИЕ ДОЛЖНОСТИ

ДОКУМЕНТ ПОДПИСАН  
ЭЛЕКТРОННОЙ ПОДПИСЬЮ

СВЕДЕНИЯ О СЕРТИФИКАТЕ ЭП

М.П. **ФЕДЕРАЛЬНОЕ АГЕНТСТВО ГЕОДЕЗИЧЕСКОЙ И КАРТОГРАФИЧЕСКОЙ СЪЕМКИ**

Действительно с 17.05.2022 по 16.08.2023

ИНИЦИАЛЫ, ФАМИЛИЯ



Земельный участок вид объекта недвижимости			
Лист № 2 раздела 1	Всего листов раздела 1: 5	Всего разделов: 6	Всего листов выписки: 13
17.01.2023г. № КУВН-999/2023-044910			
Кадастровый номер: 74:36:0509015:154			
Сведения о том, что земельный участок полностью расположен в границах зоны с особыми условиями использования территории, территории объекта культурного наследия, публичного сервитута:	Земельный участок полностью расположен в границах зоны с реестровым номером 74-00-6.762 от 24.02.2021, ограничение использования земельного участка в пределах зоны: ограничение устанавливается в соответствии с пунктом 6 статьи 67.1 Водного кодекса Российской Федерации, вид/наименование: Зона подтопления, прилегающая к зоне затопления территории, прилегающей к реке Миасс в Челябинском городском округе в нижнем бьефе гидроузла Шершевского водохранилища, затопляемая при пропуске паводков 0,01 % обеспеченности, тип: Иная зона с особыми условиями использования территории, дата решения: 10.04.2021, номер решения: 57, наименование ОГВ/ОМСУ: Нижне-Обское бассейновое водное управление Земельный участок полностью расположен в границах зоны с реестровым номером 74-00-6.764 от 24.02.2021, ограничение использования земельного участка в пределах зоны: ограничение устанавливается в соответствии с пунктом 6 статьи 67.1 Водного кодекса Российской Федерации, вид/наименование: Зона подтопления, прилегающая к зоне затопления территории, прилегающей к реке Миасс в Челябинском городском округе Челябинской области, затопляемой при паводках и паводках 1-процентной обеспеченности (повторяемость один раз в 100 лет), тип: Иная зона с особыми условиями использования территории, номер: 1, дата решения: 10.04.2018, номер решения: 57, наименование ОГВ/ОМСУ: Нижне-Обское бассейновое водное управление Земельный участок полностью расположен в границах зоны с реестровым номером 74:36-6.7157 от 25.12.2021, ограничение использования земельного участка в пределах зоны: Установлены п. 8, 9, 10, 11 Правил установления охр. зон объектов электросетевого хозяйства, утвержденных Постановлением Правительства РФ №160 от 24.02.2009 г. В охр. зонах запрещается осуществлять любые действия, которые могут нарушить безопасную работу объектов электросетевого хозяйства, в т.ч. привести к их повреждению или уничтожению, и (или) повлечь причинение вреда жизни, здоровью граждан и имуществу физ. или юр. лиц, а также повлечь нанесение экологического ущерба и возникновение пожаров, в т.ч. а) нагромождать на проводах и опоры ВЛ электропередачи посторонние предметы, подниматься на опоры ВЛ электропередачи, размещать любые объекты и предметы (материалы) в пределах созданных в соответствии с требованиями норм.-технических документов проходов и подъездов для доступа к объектам электросетевого хозяйства, а также проводить любые работы и возводить сооружения, которые могут препятствовать доступу к объектам электросетевого хозяйства, без создания необходимых для такого доступа проходов и подъездов; в) находиться в пределах отгороженной территории и помещений РУ и ПС, открывать двери и люки РУ и ПС, производить переключения и подключения в эл.-их сетях (указанное требование не распространяется на работников, занятых выполнением разрешенных в установленном порядке работ), разводить огонь в пределах охр. зон вводных и РУ, ПС, ВЛ электропередачи, а также в охр. зонах КЛ электропередачи, г) размещать сваи; д) производить работы ударными механизмами, сбрасывать тяжести массой свыше 5 т, производить сброс и слив едких и коррозионных веществ и ГСМ; в охр. зонах установленных для объектов электросетевого хозяйства напряжением свыше 1000 В, помимо действий, предусмотренных п. 8 Правил, запрещается: а) складировать или размещать хранилища любых материалов, в т.ч. ГСМ; б) размещать дет. и спорт. площадки, стадионы, рынки, торговые точки, торговые станы, загоны для скота, гаражи и стоянки всех видов машин и механизмов, за исключением гаражей-стоянок автомобилей, принадлежащих физ. лицам, проводить любые мероприятия, связанные с большим скоплением людей, не занятых выполнением разрешенных		
полное наименование должности	ДОКУМЕНТ ПОДПИСАН ЭЛЕКТРОННОЙ ПОДПИСЬЮ		
	СВЕДЕНИЯ О СЕРТИФИКАТЕ ЭП		
	ИНИЦИАЛЫ, ФАМИЛИЯ		
	БЮЛЕТЕНЬ ЗАКОНОВ И ПОСТАНОВЛЕНИЙ ПРАВИТЕЛЬСТВА ЧЕЛЯБИНСКОЙ ОБЛАСТИ		
	Действителен с 17.03.2022 по 10.06.2023		







Земельный участок			
вид объекта недвижимости			
Лист № 5 раздела 1	Всего листов раздела 1: 5	Всего разделов: 6	Всего листов выписки: 13
17.01.2023г. № КУВИ-999/2023-044910			
Кадастровый номер: 74:36:0509015:154			
участок, предусмотренные статьей 56 Земельного кодекса Российской Федерации, срок действия: с 25.12.2021г., реквизиты документа-основания: постановление Правительства РФ от 24.02.2009 № 160 выдан: Правительство РФ. Сведения, необходимые для заполнения раздела: 4 - Сведения о частях земельного участка, отсутствуют:			
Получатель выписки: Иванова Лидия Николаевна			

ПОЛНОЕ НАИМЕНОВАНИЕ ДОЛЖНОСТИ	ДОКУМЕНТ ПОДПИСАН ЭЛЕКТРОННОЙ ПОДПИСЬЮ	ИНИЦИАЛЫ, ФАМИЛИЯ
	СВЕДЕНИЯ О СЕРТИФИКАТЕ ЭП	
	М.П. СЛУЖБЫ ЗАРЕГИСТРАЦИИ БЛАГОВЕЩАЯ РАЙОННАЯ СЛУЖБА ЗАРЕГИСТРАЦИИ И КАДАСТРА	
	Действителен с 17.03.2022 по 16.06.2023	

Выписка из Единого государственного реестра недвижимости об объекте недвижимости  
Сведения о зарегистрированных правах

Земельный участок		Всего листов выписки: 13	
вид объекта недвижимости		Всего разделов: 6	
Лист № 1 раздела 2		Всего листов раздела 2: 2	
17.01.2023г. № КУВИ-999/2023-044910		74:36:0509015:154	
Кадастровый номер:		74:36:0509015:154	
1	Правообладатель (правообладатели):	1.1	данные о правообладателе отсутствуют
2	Вид, номер, дата и время государственной регистрации права:	2.1	не зарегистрировано
3	Сведения об осуществлении государственной регистрации сделки, права без необходимого в силу закона согласия третьего лица, органа:	3.1	данные отсутствуют
4	Ограничение прав и обременение объекта недвижимости:		
4.1	вид:		Аренда
	дата государственной регистрации:		11.10.2018 19:00:45
	номер государственной регистрации:		74:36:0509015:154-74/001/2018-2
	срок, на который установлено ограничение прав и обременение объекта недвижимости:		Срок действия с 11.10.2018 двадцать лет с даты акта приема-передачи земельного участка к Договору
	лицо, в пользу которого установлено ограничение прав и обременение объекта недвижимости:		Павлова Надежда Владимировна
	основание государственной регистрации:		Договор УЗ №016542-Д-2018 долгосрочной аренды земельного участка города Челябинска с множественностью лиц на стороне арендатора, выдан 26.09.2018, дата государственной регистрации: 11.10.2018, номер государственной регистрации: 74:36:0509015:154-74/001/2018-1
	сведения об осуществлении государственной регистрации сделки, права, ограничения права без необходимого в силу закона согласия третьего лица, органа:		данные отсутствуют
	сведения об управляющем залогом и о договоре управления залогом, если такой договор заключен для управления ипотекой:		данные отсутствуют
5	Договоры участия в долевом строительстве:		не зарегистрировано
6	Заявленные в судебном порядке права требования:		данные отсутствуют
7	Сведения о возражении в отношении зарегистрированного права:		данные отсутствуют
8	Сведения о наличии решения об изъятии объекта недвижимости для государственных и муниципальных нужд:		данные отсутствуют



полное наименование должности		инициалы, фамилия	
-------------------------------	--	-------------------	--



Земельный участок			
вид объекта недвижимости			
Лист № 2 раздела 2	Всего листов раздела 2: 2	Всего разделов: 6	Всего листов выписки: 13
17.01.2023г. № КУВН-999/2023-044910			
Кадастровый номер: 74:36:0509015:154			
9	Сведения о невозможности государственной регистрации без личного участия правообладателя или его законного представителя:	данные отсутствуют	
10	Правопритязания и сведения о наличии поступивших, но не рассмотренных заявлений о проведении государственной регистрации права (перехода, прекращения права), ограничения права или обременения объекта недвижимости, сделки в отношении объекта недвижимости:	отсутствуют	
11	Сведения о невозможности государственной регистрации перехода, прекращения, ограничения права на земельный участок из земель сельскохозяйственного назначения:	данные отсутствуют	

ПОЛНОЕ НАИМЕНОВАНИЕ ДОЛЖНОСТИ		ДОКУМЕНТ ПОДПИСАН	
		ЭЛЕКТРОННОЙ ПОДПИСЬЮ	
		СВЕДЕНИЯ О СЕРТИФИКАТЕ ЭП	
		М.П. УЛЬЯНОВСКО-ЛИТОВСКО-МУЗЫКАЛЬНЫЙ ЦЕНТР КУЛЬТУРЫ И СПОРТА	
		ИНИЦИАЛЫ, ФАМИЛИЯ	
		Действителен с 17.03.2022 по 16.06.2023	



Выписка из Единого государственного реестра недвижимости об объекте недвижимости  
Описание местоположения земельного участка

Земельный участок	
вид объекта недвижимости	
Лист №1 раздела 3.1	Всего листов раздела 3.1: 1
Всего листов выписки: 13	Всего разделов: 6
17.01.2023г. № КУВИ-999/2023-044910	
Кадастровый номер: 74:36:0509015:154	

№ п/п	№мер точки началь ная	Дирекционны й угол	Горизонтальное продолжение, м	Описание местоположения границ земельного участка		Сведения об адресах правообладателей смежных земельных участков
				Описание закрепления на местности	Кадастровые номера смежных участков	
1	2	3	5	6	7	8
1	1.1.1	1.1.2	3.03	данные отсутствуют	74:36:0509015:48	данные отсутствуют
2	1.1.2	1.1.3	0.18	данные отсутствуют	74:36:0509015:48	данные отсутствуют
3	1.1.3	1.1.4	0.53	данные отсутствуют	74:36:0509015:48	данные отсутствуют
4	1.1.4	1.1.5	1.2	данные отсутствуют	74:36:0509015:48	данные отсутствуют
5	1.1.5	1.1.6	7.0	данные отсутствуют	данные отсутствуют	данные отсутствуют
6	1.1.6	1.1.7	0.93	данные отсутствуют	74:36:0509015:28	Челябинская обл., город Челябинск, ул. Коммуны, д. 135А кв. 2
7	1.1.7	1.1.8	10.61	данные отсутствуют	74:36:0509015:28	Челябинская обл., город Челябинск, ул. Коммуны, д. 135А кв. 2
8	1.1.8	1.1.9	7.39	данные отсутствуют	74:36:0509015:562	220211@inbox.ru, Россия, Челябинская обл., г. Пыльц, тер. Шахта Центральная
9	1.1.9	1.1.10	13.74	данные отсутствуют	данные отсутствуют	данные отсутствуют
10	1.1.10	1.1.11	1.81	данные отсутствуют	данные отсутствуют	данные отсутствуют
11	1.1.11	1.1.12	6.96	данные отсутствуют	данные отсутствуют	данные отсутствуют
12	1.1.12	1.1.13	0.3	данные отсутствуют	74:36:0509015:48	данные отсутствуют
13	1.1.13	1.1.1	8.11	данные отсутствуют	74:36:0509015:48	данные отсутствуют

ДОКУМЕНТ ПОДПИСАН  
ЭЛЕКТРОННОЙ ПОДПИСЬЮ  
СВЕДЕНИЯ О СЕРТИФИКАТЕ ЭП  
БЛАЖИВЕНКО АЛЕКСАНДР СЕРГЕЕВИЧ  
М.П. АДВОКАТСКАЯ ПЕЧАТЬ  
ДЕЙСТВИТЕЛЕН С 17.03.2022 ПО 10.06.2023

полное наименование должности	ИНИЦИАЛЫ, ФАМИЛИЯ
-------------------------------	-------------------





Выписка из Единого государственного реестра недвижимости об объекте недвижимости  
Сведения о частях земельного участка

Земельный участок		
вид объекта недвижимости		
Лист № 1 раздела 4.1	Всего листов раздела 4.1: 3	Всего разделов: 6
Лист № 1 раздела 4.1		Всего листов выписки: 13
17.01.2023г. № КУВИ-999/2023-044910		
Кадастровый номер: 74:36:0509015:154		

Учетный номер части	Площадь, м2	Содержание ограничения в использовании или ограничения права на объект недвижимости или обременения объекта недвижимости
1	2	3
1	данные отсутствуют	<p>вид ограничения (обременения): ограничение прав на земельный участок, предусмотренные статьей 56 Земельного кодекса Российской Федерации. Срок действия: с 2018-07-31; реквизиты документа-основания: постановление от 24.02.2009 № 160 выдан: Правительство РФ. Содержание ограничения (обременения): Согласно Правил установления охранных зон объектов электросетевого хозяйства и особых условий использования земельных участков, расположенных в границах таких зон, утвержденных постановлением Правительства РФ №160 от 24.02.2009 г., в охранных зонах запрещается осуществлять любые действия, которые могут нарушить безопасную работу объектов электросетевого хозяйства, в том числе привести к их повреждению или уничтожению, и (или) повлечь причинение вреда жизни, здоровью граждан и имуществу физических или юридических лиц, а также повлечь нанесение экологического ущерба и возникновение пожаров, в том числе: а) набрасывать на провода и опоры воздушных линий электропередачи посторонние предметы, а также подниматься на опоры воздушных линий электропередачи;</p> <p>б) размещать любые объекты и предметы (материалы) в пределах созданных в соответствии с требованиями нормативно-технических документов проходов и подъездов для доступа к объектам электросетевого хозяйства, а также проводить любые работы и возводить сооружения, которые могут препятствовать доступу к объектам электросетевого хозяйства, без создания необходимых для такого доступа проходов и подъездов; в) находиться в пределах огороженной территории и помешать распределительных устройств и подстанций, открывать двери и люки распределительных устройств и подстанций, производить переключения и подключения в электрических сетях (указанное требование не распространяется на работников, занятых выполнением разрешенных в установленном порядке работ), разводить огонь в пределах охранных зон вводных и распределительных устройств, подстанций, воздушных линий электропередачи, а также в охранных зонах кабельных линий электропередачи; г) размещать свалки; д) производить работы ударными механизмами, сбрасывать тяжести массой свыше 5 тонн, производить сброс и слив едких и коррозионных веществ и горюче-смазочных материалов (в охранных зонах подземных кабельных линий электропередачи);. Рекреативный помер границы. 74:36-6-4169; Вид зоны по документу: Охранная зона Кабельной линии 10кВ от ПП-2027 до БК ПП 1250/10/0,4; Тип зоны: Охранная зона инженерных коммуникаций</p> <p>вид ограничения (обременения): ограничение прав на земельный участок, предусмотренные статьей 56 Земельного кодекса Российской Федерации; Срок действия: с 2021-03-17; реквизиты документа-основания: приказ "Об определении границ зон затопления, подтопления территории, прилегающей к Шериневскому водохранилищу в Челябинском городском округе и Сосновском муниципальном районе и территории, прилегающей к реке Миасс в Челябинской городской округе Челябинской области" от 10.04.2021 № 57 выдан: Нижне-Обское бассейновое водное управление; Содержание ограничения (обременения): ограничение устанавливается в соответствии с пунктом 6 статьи 67.1 Водного кодекса Российской Федерации; Рекреативный помер границы. 74:00-6.762; Вид объекта реестра границ: Зона с особыми условиями использования территории; Вид зоны по документу: Зона затопления, прилегающая к зоне затопления территории, прилегающей к реке Миасс в Челябинском городском округе в нижнем бьефе гидроэлектростанции Шериневского водохранилища, затопляемой при пропуске паводков 0,01 %</p>
	Весь	

полное наименование должности		ИНИЦИАЛЫ, ФАМИЛИЯ	
		<b>ДОКУМЕНТ ПОДПИСАН</b>	
		<b>ЭЛЕКТРОННОЙ ПОДПИСЬЮ</b>	
		СВЕДЕНИЯ О СЕРТИФИКАТЕ ЭП	
		М.П. БЮРО НАДЕЖНОСТИ СЛУЖБЫ ЗАКОННОСТНОСТИ И ПРАВОСУДИЯ ЧЕЛЯБИНСКОЙ ОБЛАСТИ	
		Действителен с 17.03.2022 по 10.06.2023	



Земельный участок вид объекта недвижимости		Всего листов выписки: 13	
Лист № 2 раздела 4.1	Всего листов раздела 4.1: 3	Всего разделов: 6	
17.01.2023г. № КУВН-999/2023-044910 Кадастровый номер: 74:36:0509015:154			
Весь	<p>обеспеченности; Тип зоны: Иная зона с особыми условиями использования территории</p> <p>вид ограничения (обременения): ограничение прав на земельный участок, предусмотренные статьей 56 Земельного кодекса Российской Федерации; Срок действия: с 2021-05-12; реквизиты документа-основания: приказ "Об определении границ зон заповедения, подтопления территории, прилегающей к Шеринскому водохранилищу в Челябинском городском округе и Соноском муниципальном районе и территории, прилегающей к реке Миасс в Челябинской городской области" от 10.04.2018 № 57 выдан: Нижне-Обское бассейновое водное управление; Содержание ограничения (обременения):</p> <p>ограничения устанавливаются в соответствии с пунктом 6 статьи 67.1 Водного кодекса Российской Федерации; Реестровый номер границы: 74-00-6-764; Вид объекта реестра границ: Зона с особыми условиями использования территории; Вид зоны по документу: Зона подтопления, прилегающая к зоне заповедия территории, прилегающей к реке Миасс в Челябинском городском округе Челябинской области, затопляемой при половодьях и паводках 1-процентной обеспеченности (повторяемость один раз в 100 лет); Тип зоны: Иная зона с особыми условиями использования территории; Номер: 1</p>		
Весь	<p>Реквизиты документа-основания: постановление Правительства РФ от 24.02.2009 № 160 выдан: Правительство РФ; Содержание ограничения (обременения): Установлены п.8, 9, 10, 11 Правил установления охр. зон объектов электросетевого хозяйства, утвержденных Постановлением Правительства РФ №160 от 24.02.2009 г. В охр. зонах запрещается осуществлять любые действия, которые могут нарушить безопасную работу объектов электросетевого хозяйства, в т.ч. привести к их повреждению или уничтожению, и (или) повлечь причинение вреда жизни, здоровью граждан и имуществу физ. или юр. лиц, а также повлечь нанесение экологического ущерба и возникновение пожаров, в т.ч. а) разбрасывать на провода и опоры ВЛ электропередачи посторонние предметы, подниматься на опоры ВЛ электропередачи; б) размещать любые объекты и предметы (материалы) в пределах созданных в соответствии с требованиями норм.-технических документов проходов и подъездов для доступа к объектам электросетевого хозяйства, а также проводить любые работы и возводить сооружения, которые могут препятствовать доступу к объектам электросетевого хозяйства, без создания необходимых для такого доступа проходов и подъездов; в) находиться в пределах огороженной территории и помещениях РУ и ПС, открывать двери и люки РУ и ПС, производить переключения и подключения в эл-их сетях (Указанное требование не распространяется на работников, занятых выполнением разрешенных в установленном порядке работ); разводять огонь в пределах охр. зон вводных и РУ, ПС, ВЛ электропередачи, а также в охр. зонах КЛ электропередачи; г) размещать свалки; д) производить работы ударными механизмами, сбрасывать тяжести массой свыше 5 т, производить сброс и слив едких и коррозионных веществ и ГСМ; в охр. зонах, установленных для объектов электросетевого хозяйства напряжением свыше 1000 В, помимо действий, предусмотренных п. 8 Правил, запрещается: а) окислять или размещать хранилища любых материалов, в т.ч. ГСМ; б) размещать лет и спорт площадки, стадионы, рынки, торговые точки, пеленые станы, загоны для скота, гаражи и стоянки всех видов машин и механизмов, за исключением гаражей-стоянок автомобилей, принадлежащих физ. лицам, проводить любые мероприятия, связанные с большим скоплением людей, не занятых выполнением разрешенных в установленном порядке работ (в охр. зонах ВЛ электропередачи); в) использовать (запускать) любые летательные аппараты, в т.ч. воздушных змеев, спорт модели летательных аппаратов (в охр. зонах ВЛ электропередачи); г) бросать якоря с судов и осуществлять их проход с отпавными якорями, цепями, лотами, волокушами и тралями (в охр. зонах подводных КЛ электропередачи); д) осуществлять проход судов с пошными стрелами кранов и др. механизмов (охр. зонах ВЛ электропередачи); в пределах охр. зон без письменного решения о согласовании сетевых организаций юр. и физ. лицам запрещаются: а) строительство, кап. ремонт, реконструкция или снос зданий и сооружений; б) горные, взрывные, мелкоразрывные работы, в т.ч. строительство взрывчатых объектов, взрывка и вырубка деревьев и кустарников.</p>		
ПОЛНОЕ НАИМЕНОВАНИЕ ДОЛЖНОСТИ			
<p style="text-align: center;"><b>ДОКУМЕНТ ПОДПИСАН</b> <b>ЭЛЕКТРОННОЙ ПОДПИСЬЮ</b> СЕРГЕЯ О СЕРГЕЕВИЧА ЭП</p> <p style="text-align: center;">ИНШИРАЛЫ, ФАМИЛИЯ</p> <p style="text-align: center;">БЛАГОВЕРНЫЙ СЛУЖАЩИЙ АДМИНИСТРАЦИИ Действителен с 17.03.2022 по 10.06.2023</p>			

Земельный участок вид объекта недвижимости			
Лист № 3 раздела 4.1	Всего листов раздела 4.1: 3	Всего разделов: 6	Всего листов выписки: 13
17.01.2023г. № КЗУВИ-999/2023-044910 Кадастровый номер: 74:36:0509015:154			
<p>г) дноглубительные, землечерпильные и погружно-разрушительные работы, добыча рыбы, др. водных животных и растений придонными орудиями лова, устройство водопоев, копка и заготовка льда (в охр. зонах подводных КСЭ электропередачи); д) проезд судов, у которых расстояние по вертикали от верхнего крайнего габарита с грузом или без груза до нижней точки провеса проводов переходов ВЛ электропередачи через водоемы, имеющие общую высоту с грузом или без груза от поверхности дороги более 4,5 м (в охр. зонах ВЛ электропередачи); ж) земляные работы на глубине более 0,3 м (на вспахиваемых землях на глубине более 0,45 м), а также планировка грунта, и т.д. В охр. зонах запрещается: а) размещать детские и спортивные площадки, стадионы, рынки, торговые точки, полевые станы, загоны для скота, гаражи и стоянки всех видов машин и механизмов, садовые, огородные и дачные земельные участки, объекты садоводческих, огороднических или дачных некоммерческих объединений, объекты жилищного строительства, в том числе и т.д.; Реестровый номер границы: 74:36-6-71:57; Вид объекта реестра границ: Зона с особыми условиями использования территории; Вид зоны по документу: Охранная зона оборудования ЭБКТПН-1250/10/0,4 с трансформаторами ТСП 1250кВА; Тип зоны: Охранная зона инженерных коммуникаций</p>			

ДОКУМЕНТ ПОДПИСАН  
ЭЛЕКТРОННОЙ ПОДПИСЬЮ  
СЕРГЕЯ О СЕРГЕЕВИЧА ЗП  
БЕЛЫХИНА АЛЕКСАНДРА СЕРГЕЕВИЧА  
М.П. БЕЛЫХИНА АЛЕКСАНДРА СЕРГЕЕВИЧА  
Действителен с 17.03.2022 по 16.06.2023

ПОЛНОЕ НАИМЕНОВАНИЕ ДОЛЖНОСТИ

ИНИЦИАЛЫ, ФАМИЛИЯ

# Приложение №20. Выписка из ЕГРН от 17.01.2023.

Федеральное государственное бюджетное учреждение "Федеральная кадастровая палата Федеральной службы государственной регистрации, кадастра и картографии" полное наименование органа регистрации прав

Выписка из Единого государственного реестра недвижимости об объекте недвижимости

Сведения о характеристиках объекта недвижимости

На основании запроса от 17.01.2023, поступившего на рассмотрение 17.01.2023, сообщаем, что согласно записям Единого государственного реестра недвижимости:

Земельный участок		Раздел 1 Лист 1	
вид объекта недвижимости			
Лист № 1 раздела 1	Всего листов раздела 1: 2	Всего разделов: 2	Всего листов выписки: 4
17.01.2023г. № КУВИ-999/2023-044912			
Кадастровый номер:	74.36.0509015:125		
Номер кадастрового квартала:	74.36.0509015		
Дата присвоения кадастрового номера:	19.04.2002.		
Раннее присвоенный государственный учетный номер:	74.36.05.09.015.0002.0000000.0000		
Местоположение:	Челябинская обл, г Челябинск, р-н Центральный, ул Кирова, 147-а		
Площадь:	104		
Кадастровая стоимость, руб.:	737407.84		
Кадастровые номера расположенных в пределах земельного участка объектов недвижимости:	данные отсутствуют		
Кадастровые номера объектов недвижимости, из которых образован объект недвижимости:	данные отсутствуют		
Кадастровые номера образованных объектов недвижимости:	данные отсутствуют		
Категория земель:	Земли населенных пунктов		
Виды разрешенного использования:	Для завершения строительства 3-х этажного пристроя к магазину		
Сведения о кадастровом илжепоре:	данные отсутствуют		
Сведения о лесах, водных объектах и об иных природных объектах, расположенных в пределах земельного участка:	данные отсутствуют		
Сведения о том, что земельный участок полностью расположен в границах зоны с особыми условиями использования территории, территории объекта культурного наследия, публичного сервитута:	данные отсутствуют		
Сведения о том, что земельный участок расположен в границах особой экономической зоны, территории опережающего социально-экономического развития, зоны территориального развития в Российской Федерации, игорной зоны:	данные отсутствуют		

ДОКУМЕНТ ПОДПИСАН  
ЭЛЕКТРОННОЙ ПОДПИСЬЮ  
СВЕДЕНИЯ О СЕРТИФИКАТЕ ЭП  
М.П.  
Служба государственной регистрации прав  
Действителен с 17.05.2022 по 10.06.2023

ПОЛНОЕ НАИМЕНОВАНИЕ ДОЛЖНОСТИ ИНИЦИАЛЫ, ФАМИЛИЯ



Земельный участок вид объекта недвижимости			
Лист № 2 раздела 1	Всего листов раздела 1: 2	Всего разделов: 2	Всего листов выписки: 4
17.01.2023г. № КУВИ-999/2023-0449/12			
Кадастровый номер: 74:36:0509015:125			
Сведения о том, что земельный участок расположен в границах особо охраняемой природной территории, охотничьих угодий, лесничества:	данные отсутствуют		
Сведения о результатах проведения государственного земельного надзора:	данные отсутствуют		
Сведения о расположении земельного участка в границах территории, в отношении которой утвержден проект межевания территории:	данные отсутствуют		
Условный номер земельного участка:	данные отсутствуют		
Сведения о принятии акта и (или) заключении договора, предусматривающих предоставление в соответствии с земельным законодательством исполнительным органом государственной власти или органом местного самоуправления, находящегося в государственной или муниципальной собственности земельного участка для строительства наемного дома социального использования или наемного дома коммерческого использования:	данные отсутствуют		
Сведения о том, что земельный участок или земельные участки образованы на основании решения об изъятии земельного участка и (или) расположенного на нем объекта недвижимости для государственных или муниципальных нужд:	данные отсутствуют		
Сведения о том, что земельный участок образован из земель или земельного участка, государственная собственность на которые не разграничена:	данные отсутствуют		
Сведения о наличии земельного спора о местоположении границ земельных участков:	данные отсутствуют		
Статус записи об объекте недвижимости:	Сведения об объекте недвижимости имеют статус "актуальнас, ранее учтенные"		
Особые отметки:	Граница земельного участка не установлена в соответствии с требованиями земельного законодательства. Сведения, необходимые для заполнения раздела: 3 - Описание местоположения земельного участка; 4 - Сведения о частях земельного участка, отсутствуют.		
Получатель выписки:	Иванова Людмила Николаевна		

ДОКУМЕНТ ПОДПИСАН  
ЭЛЕКТРОННОЙ ПОДПИСЬЮ

СВЕДЕНИЯ О СЕРТИФИКАТЕ ЭП

ИНЦИПИАЛ, ФАМИЛИЯ

БЛАЖЕННЫЕ СЛАВЫ ВЕЛИКОМУ КНЯЗЮ СЕРГЕЮ РАДНЕВИЧУ

Действителен с 17.03.2022 по 16.06.2023

ПОЛНОЕ НАИМЕНОВАНИЕ ДОЛЖНОСТИ

Выписка из Единого государственного реестра недвижимости об объекте недвижимости  
Сведения о зарегистрированных правах

Земельный участок		Вид объекта недвижимости	
Лист № 1 раздела 2	Всего листов раздела 2: 2	Всего разделов: 2	Всего листов выписки: 4
17.01.2023г. № КУВМ-999/2023-044912			
Кадастровый номер: 74:36:0509015:125			
1	Правообладатель (правообладатели):	1.1	данные о правообладателе отсутствуют
2	Вид, номер, дата и время государственной регистрации права:	2.1	не зарегистрировано
3	Сведения об осуществлении государственной регистрации сделки, права без необходимого в силу закона согласия третьего лица, органа:	3.1	данные отсутствуют
4	Ограничение прав и обременение объекта недвижимости:		
4.1	вид:	Аренда	
	дата государственной регистрации:	16.07.2002 00:00:00	
	номер государственной регистрации:	74:01-36:132-2002:0160	
	срок, на который установлено ограничение прав и обременение объекта недвижимости:	Срок действия с 16.07.2002 по 19.03.2003	
	лицо, в пользу которого установлено ограничение прав и обременение объекта недвижимости:	Общество с ограниченной ответственностью "Фирма Александра", ИНН: 7453014043	
	основание государственной регистрации:	Постановление Главы г. Челябинска №460-п, выдан 31.03.1998	
		Договор №1342-К-98 аренды земли и инфраструктуры (недвижимого имущества) г. Челябинска, выдан 27.08.1998	
		Постановление Главы г. Челябинска №315-п, выдан 19.03.2001	
		Дополнительное соглашение №2, выдан 31.07.2001	
		Изменение, выдан 12.07.2002	
	сведения об осуществлении государственной регистрации сделки, права, ограничения права без необходимого в силу закона согласия третьего лица, органа:	данные отсутствуют	
	сведения об управляющем залогом и о договоре управления залогом, если такой договор заключен для управления ипотекой:	данные отсутствуют	
5	Договоры участия в долевом строительстве:	не зарегистрировано	
6	Заявленные в судебном порядке права требования:	данные отсутствуют	
<p><b>ДОКУМЕНТЫ ПОДПИСАН</b>  <b>ЭЛЕКТРОННОЙ ПОДПИСЬЮ</b>  <b>СВЕДЕНИЯ О СЕРТИФИКАТЕ ЭП</b></p>			
<p>полное наименование должности: _____ ИНИЦИАЛЫ, ФАМИЛИЯ _____</p>			

БЛАЖИВЕНКО АЛЕКСАНДР АЛЕКСАНДРОВИЧ  
 М.П. АДВОКАТСКАЯ ПЕЧАТЬ  
 АДВОКАТСКАЯ ПЕЧАТЬ  
 Действителен с 17.03.2022 по 16.06.2023



Земельный участок вид объекта недвижимости			
Лист № 2 раздела 2	Всего листов раздела 2: 2	Всего разделов: 2	Всего листов выписки: 4
17.01.2023г. № КУВИ-999/2023-0449/12			
Кадастровый номер: 74:36:0509015:125			
7	Сведения о возражении в отношении зарегистрированного права:	данные отсутствуют	
8	Сведения о наличии решения об изъятии объекта недвижимости для государственных и муниципальных нужд:	данные отсутствуют	
9	Сведения о невозможности государственной регистрации без личного участия правообладателя или его законного представителя:	данные отсутствуют	
10	Правопритязания и сведения о наличии поступивших, но не рассмотренных заявлений о проведении государственной регистрации права (перехода, прекращения права), ограничения права или обременения объекта недвижимости, сделки в отношении объекта недвижимости:	отсутствуют	
11	Сведения о невозможности государственной регистрации перехода, прекращения, ограничения права на земельный участок из земель сельскохозяйственного назначения:	данные отсутствуют	

ПОЛНОЕ НАИМЕНОВАНИЕ ДОЛЖНОСТИ		ДОКУМЕНТ ПОДПИСАН ЭЛЕКТРОННОЙ ПОДПИСЬЮ	
		СВЕДЕНИЯ О СЕРТИФИКАТЕ ЭП	
		ИНИЦИАЛЫ, ФАМИЛИЯ	
		М.П. БЛАГОВЕЩЕ-САДОВСКОЕ РАЙОННОЕ УПРАВЛЕНИЕ ЗАРЕГИСТРАЦИИ И КАДАСТРА	
		Действителен с 17.03.2022 по 10.06.2023	

# Приложение №21. Выписка из ЕГРН от 17.01.2023.

Федеральное государственное бюджетное учреждение "Федеральная кадастровая палата Федеральной службы государственной регистрации, кадастра и картографии" полное наименование органа регистрации прав

Выписка из Единого государственного реестра недвижимости об объекте недвижимости

Сведения о характеристиках объекта недвижимости

На основании запроса от 17.01.2023, поступившего на рассмотрение 17.01.2023, сообщаем, что согласно записям Единого государственного реестра недвижимости:

Здание		Раздел 1 Лист 1	
вид объекта недвижимости			
Лист № 1 раздела 1	Всего листов раздела 1: 2	Всего разделов: 3	Всего листов выписки: 7
17.01.2023г. № КУВИ-999/2023-045031			
Кадастровый номер:	74-36-0509015-67		
Номер кадастрового квартала:	74-36-0509015		
Дата присвоения кадастрового номера:	10.12.2011		
Ранее присвоенный государственный учетный номер:	Инвентарный номер 10634		
Адрес:	Челябинская область, г. Челябинск, ул. Кирова, д. 147-149/ ул. Маркса, д. 105а-109		
Площадь:	483,2		
Назначение:	Нежилое		
Наименование:	Магазин, учреждение		
Количество этажей, в том числе подземных этажей:	2, в том числе подземных 1		
Материал наружных стен:	Кирпичные		
Год ввода в эксплуатацию по завершении строительства:	данные отсутствуют		
Год завершения строительства:	1987		
Кадастровая стоимость, руб.:	11996111,65		
Кадастровые номера иных объектов недвижимости, в пределах которых расположен объект недвижимости:	данные отсутствуют		
Кадастровые номера помещений, машино-мест, расположенных в здании или сооружении:	74-36-0509015:107, 74-36-0509015:108, 74-36-0509015:109		
Кадастровые номера объектов недвижимости, из которых образован объект недвижимости:	данные отсутствуют		
Кадастровые номера образованных объектов недвижимости:	данные отсутствуют		
Сведения о включении объекта недвижимости в состав предприятия как имущественного комплекса:	данные отсутствуют		
Сведения о включении объекта недвижимости в состав единого недвижимого комплекса:	данные отсутствуют		
Виды разрешенного использования:	данные отсутствуют		

ДОКУМЕНТ ПОДПИСАН  
ЭЛЕКТРОННОЙ ПОДПИСЬЮ  
СВЕДЕНИЯ О СЕРТИФИКАТЕ ЭП  
М.П.  
Бюджетное государственное учреждение "Федеральная кадастровая палата Федеральной службы государственной регистрации, кадастра и картографии"  
Действителен с 17.05.2022 по 10.08.2023

ПОЛНОЕ ПИИМЕНОВАНИЕ ДОЛЖНОСТИ

ИНИЦИАЛЫ, ФАМИЛИЯ

Здание			
вид объекта недвижимости			
Лист № 2 раздела 1	Всего листов раздела 1: 2	Всего разделов: 3	Всего листов выписки: 7
17.01.2023г. № КУВН-999/2023-045031			
Кадастровый номер: 74:36:0509015:67			
Сведения о включении объекта недвижимости в реестр объектов культурного наследия:	Является выявленным объектом культурного наследия, представляющего собой историко-культурную ценность, Памятник и Дом жилой З.Г. Галева, 2022-09-30, 321 решения органов охраны объектов культурного наследия - в отношении объекта недвижимости, являющегося выявленным объектом культурного наследия.		
Сведения о кадастровом инженере:	данные отсутствуют		
Статус записи об объекте недвижимости:	Сведения об объекте недвижимости имеют статус "актуальные, ранее утетенные"		
Особые отметки:	Сведения, необходимые для заполнения разделов: 2 - Сведения о зарегистрированных правах; 5 - Описание местоположения объекта недвижимости; 6 - Сведения о частях объекта недвижимости, отсутствуют.		
Получатель выписки:	Иванова Людья Николаевна		

ПОЛНОЕ НАИМЕНОВАНИЕ ДОЛЖНОСТИ		ДОКУМЕНТ ПОДПИСАН ЭЛЕКТРОННОЙ ПОДПИСЬЮ	
ИНЦИПИАЛ, ФАМИЛИЯ		СВЕДЕНИЯ О СЕРТИФИКАТЕ ЭП	
БЛАЖЕННЫЕ ЗАДАЧИ ВНЕШНЕГО СЛУЖАВЦА РАЙОННОЙ Р		М.П. СЛУЖАВЦА РАЙОННОЙ Р	
Действителен с 17.03.2022 по 16.06.2023			

Выписка из Единого государственного реестра недвижимости об объекте недвижимости  
Перечень помещений, машино-мест, расположенных в здании, сооружении

Здание			
вид объекта недвижимости			
Лист № 1 раздела 7	Всего листов раздела 7: 1	Всего разделов: 3	Всего листов выписки: 7
17.01.2023г. № КУВИ-999/2023-045031			
Кадастровый номер: 74:36:0509015:67			

N п/п	Кадастровый номер помещения, машино-места	Номер этажа (этажей)	Обозначение (номер) помещения, машино-места на поэтажном плане	Назначение помещения	Вид разрешенного использования	Площадь, м2
1	74:36:0509015:107	Цокольный	1	Нежилое	Нежилое	118,6
2	74:36:0509015:108	01	1	Нежилое	Нежилое	93,8
3	74:36:0509015:109	Цокольный этаж, 01	1,2,3,4,6, 1,2,3,4,5,6,7	Нежилое	Нежилое	257,8

полное наименование должности	ИНЦИПИАЛ, ФАМИЛИЯ
ДОКУМЕНТ ПОДПИСАН ЭЛЕКТРОННОЙ ПОДПИСЬЮ СЕРВИСА О СЕРТИФИКАТЕ ЭП БЛАГОВЕРИТЕЛЬСКОМ СЛУЖЕБНОМ УСТАНОВЛЕННОМ Р Действителен с 17.03.2022 по 16.06.2023	

Выписка из Единого государственного реестра недвижимости об объекте недвижимости  
 План расположения помещения, машино-места на этаже (плане этажа)

Здание		
вид объекта недвижимости		
Лист № 1 раздела 8	Всего листов раздела 8: 4	Всего разделов: 3
Всего листов выписки: 7		
17.01.2023г. № КУВИ-999/2023-045031		
Кадастровый номер: 74:36:0509015:67		
Номер этажа (этажей): Поклольный		



Масштаб 1:200

полное наименование должности	
ИНДИВИДУАЛЬНАЯ ЭЛЕКТРОННАЯ ПОДПИСЬ	
СВЕДЕНИЯ ОБ ЭКВИВАLENTE ЭП	
М.П. Служба государственной регистрации недвижимости	
Действителен с: 17.05.2022 по: 10.08.2023	



Здание			
вид объекта недвижимости			
Лист № 2 раздела 8	Всего листов раздела 8: 4	Всего разделов: 3	Всего листов выписки: 7
17.01.2023г. № КУГИ-999/2023-045031			
Кадастровый номер: 74:36:0509015.67			
Номер этажа (этажей): 01			

1-й этаж

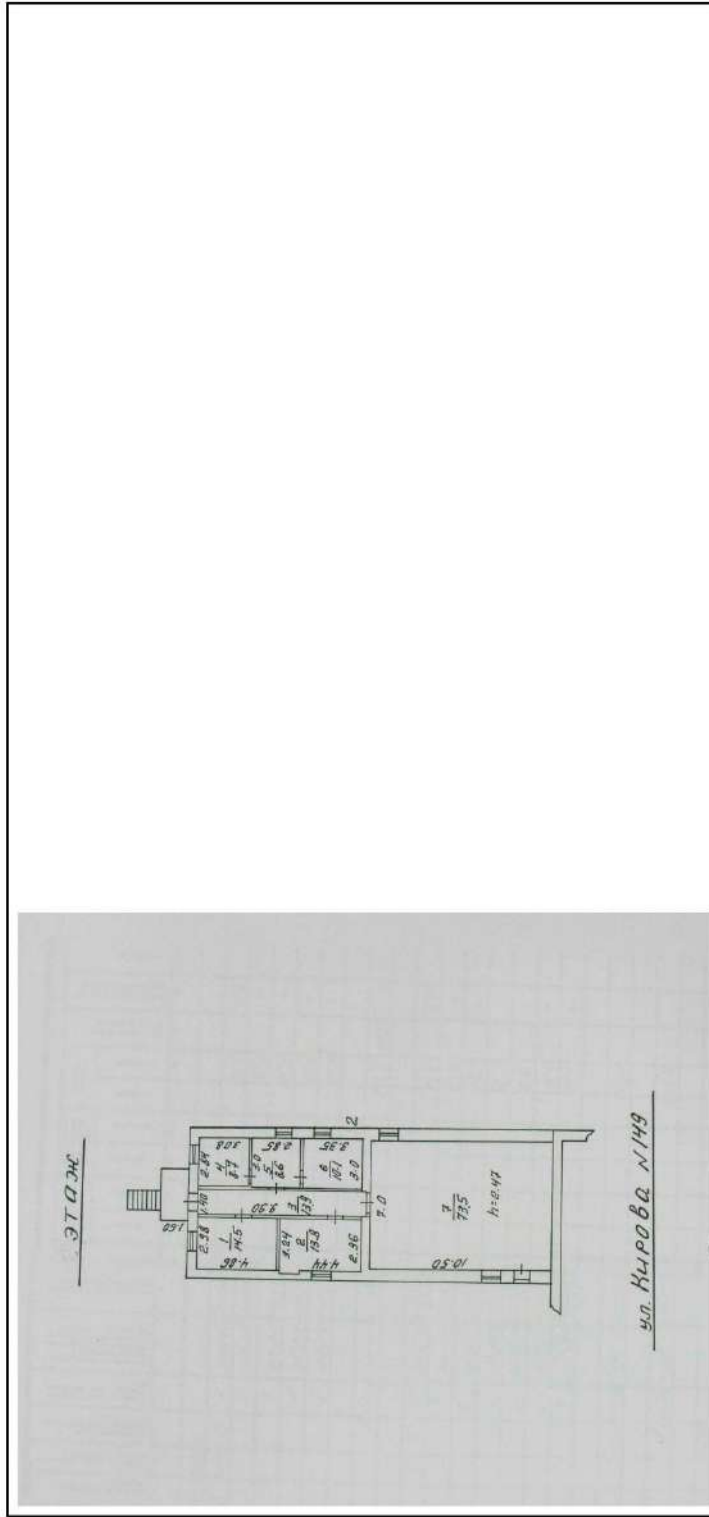
ул. Карла Маркса № 105А

Масштаб 1:1

полное наименование должности	
ДОКУМЕНТ ПОДПИСАН ЭЛЕКТРОННОЙ ПОДПИСЬЮ	
СВЕДЕНИЯ ОБ ЭЛЕКТРОННОМ ПОДПИСАТЕЛЕ	
Субъект Российской Федерации: Республика Татарстан	
Инициалы, фамилия	
Действителен с 17.05.2022 по 10.08.2023	



Здание			
вид объекта недвижимости			
Лист № 4 раздела 8	Всего листов раздела 8: 4	Всего разделов: 3	Всего листов выписки: 7
17.01.2023г. № КУВИ-999/2023-04-5031			
Кадастровый номер: 74:36:0509015.67			
Номер этажа (этажей): 01			



Масштаб 1

полное наименование должности	
инициалы, фамилия	

ДОКУМЕНТ ПОДПИСАН  
ЭЛЕКТРОННОЙ ПОДПИСЬЮ  
СРЕДСТВАМИ СЕРТИФИКАТА ЭП  
М.П. 74:36:0509015.67/001/2023-04-5031  
Субъект Российской Федерации Республика Татарстан  
Действителен с 17.05.2022 по 10.08.2023