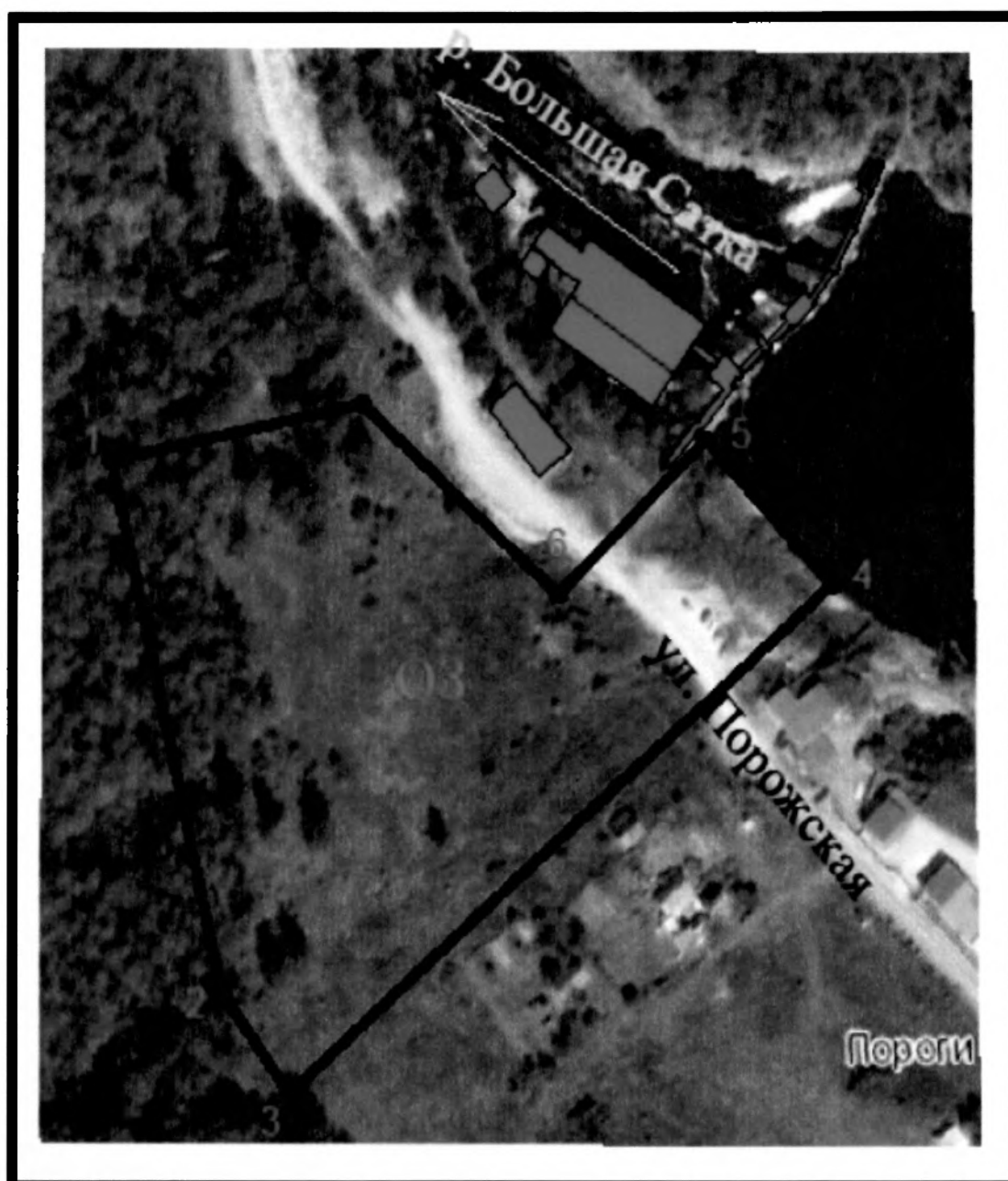


ПРИЛОЖЕНИЕ 1

к границам зон охраны объекта культурного наследия регионального значения «Комплекс «Пороги», расположенного по адресу: Челябинская область, Саткинский муниципальный район, посёлок Пороги, на левом берегу реки Большая Сатка

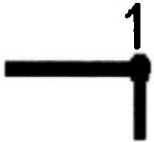
Карта (схема) охранной зоны объекта культурного наследия регионального значения «Комплекс «Пороги», расположенного по адресу: Челябинская область, Саткинский муниципальный район, посёлок Пороги, на левом берегу реки Большая Сатка



Условные обозначения к карте (схеме) охранной зоны объекта культурного наследия регионального значения «Комплекс «Пороги», расположенного по адресу: Челябинская область, Саткинский муниципальный район, посёлок Пороги, на левом берегу реки Большая Сатка:



– объект культурного наследия регионального значения «Комплекс «Пороги», расположенный по адресу: Челябинская область, Саткинский муниципальный район, посёлок Пороги, на левом берегу реки Большая Сатка;



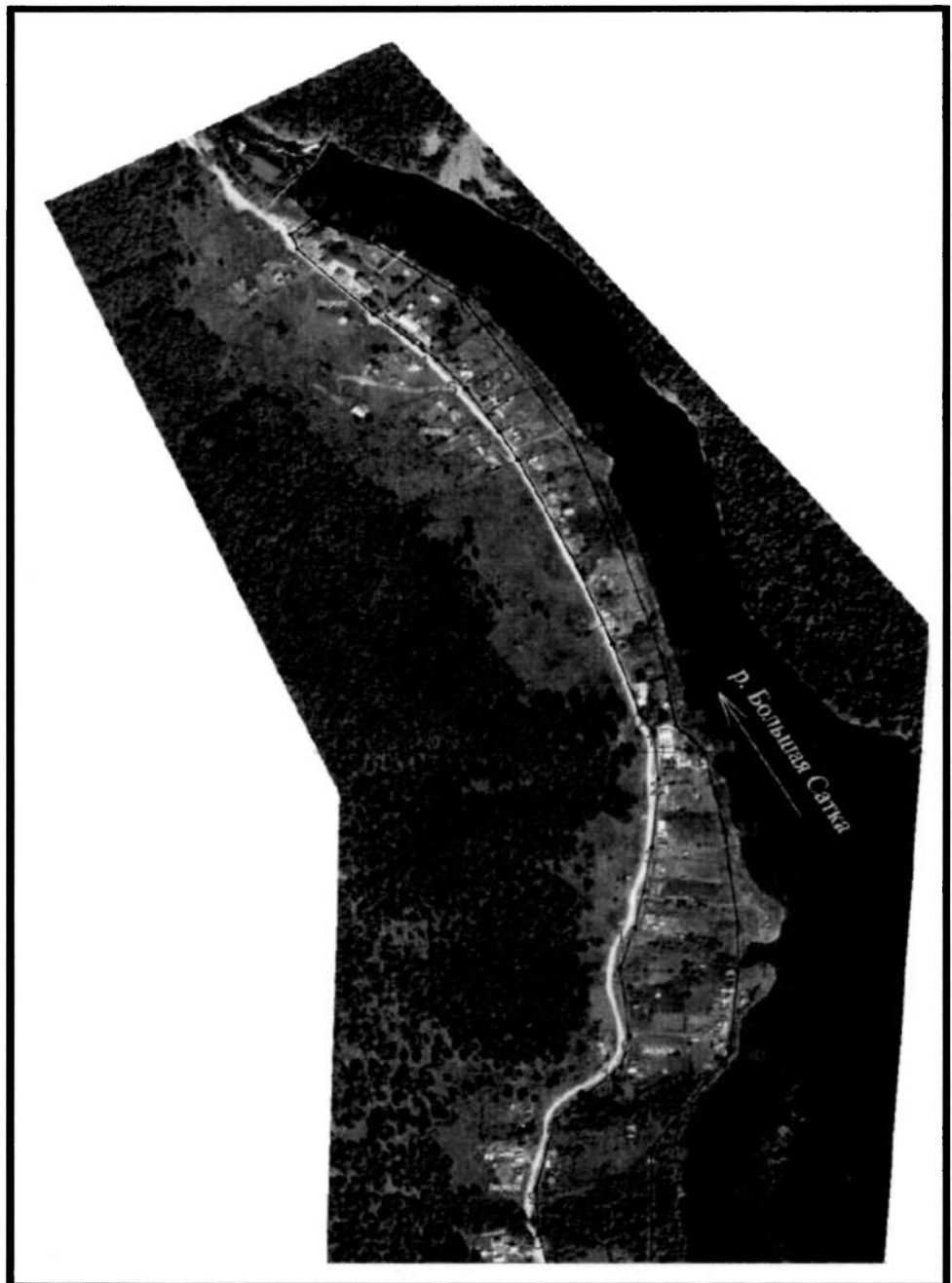
– граница охранной зоны объекта культурного наследия регионального значения «Комплекс «Пороги», расположенного по адресу: Челябинская область, Саткинский муниципальный район, посёлок Пороги, на левом берегу реки Большая Сатка, с поворотными точками

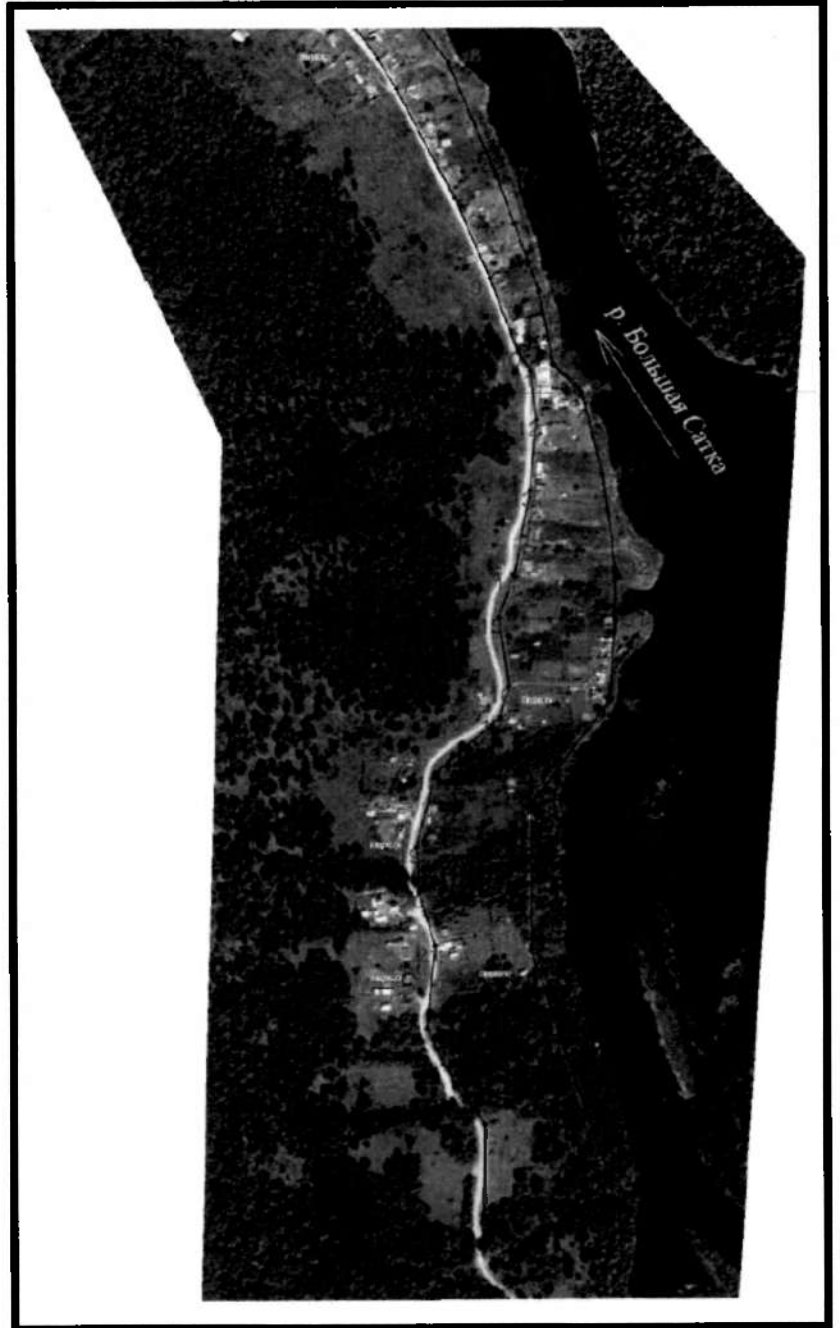
ПРИЛОЖЕНИЕ 2

к границам зон охраны объекта культурного наследия регионального значения «Комплекс «Пороги», расположенного по адресу: Челябинская область, Саткинский муниципальный район, посёлок Пороги, на левом берегу реки Большая Сатка

Карта (схема) зоны регулирования застройки и хозяйственной деятельности (ЗРЗ-1) объекта культурного наследия регионального значения «Комплекс «Пороги», расположенного по адресу: Челябинская область, Саткинский муниципальный район, посёлок Пороги, на левом берегу реки Большая Сатка

Рисунок 1





Условные обозначения к карте (схеме) зоны регулирования застройки и хозяйственной деятельности (ЗРЗ-1) объекта культурного наследия регионального значения «Комплекс «Пороги», расположенного по адресу: Челябинская область, Саткинский муниципальный район, посёлок Пороги, на левом берегу реки Большая Сатка:



– объект культурного наследия регионального значения «Комплекс «Пороги», расположенный по адресу: Челябинская область, Саткинский муниципальный район, посёлок Пороги, на левом берегу реки Большая Сатка;



– граница зоны регулирования застройки и хозяйственной деятельности (ЗРЗ-1) объекта культурного наследия регионального значения «Комплекс «Пороги», расположенного по адресу: Челябинская область, Саткинский муниципальный район, посёлок Пороги, на левом берегу реки Большая Сатка, с поворотными точками

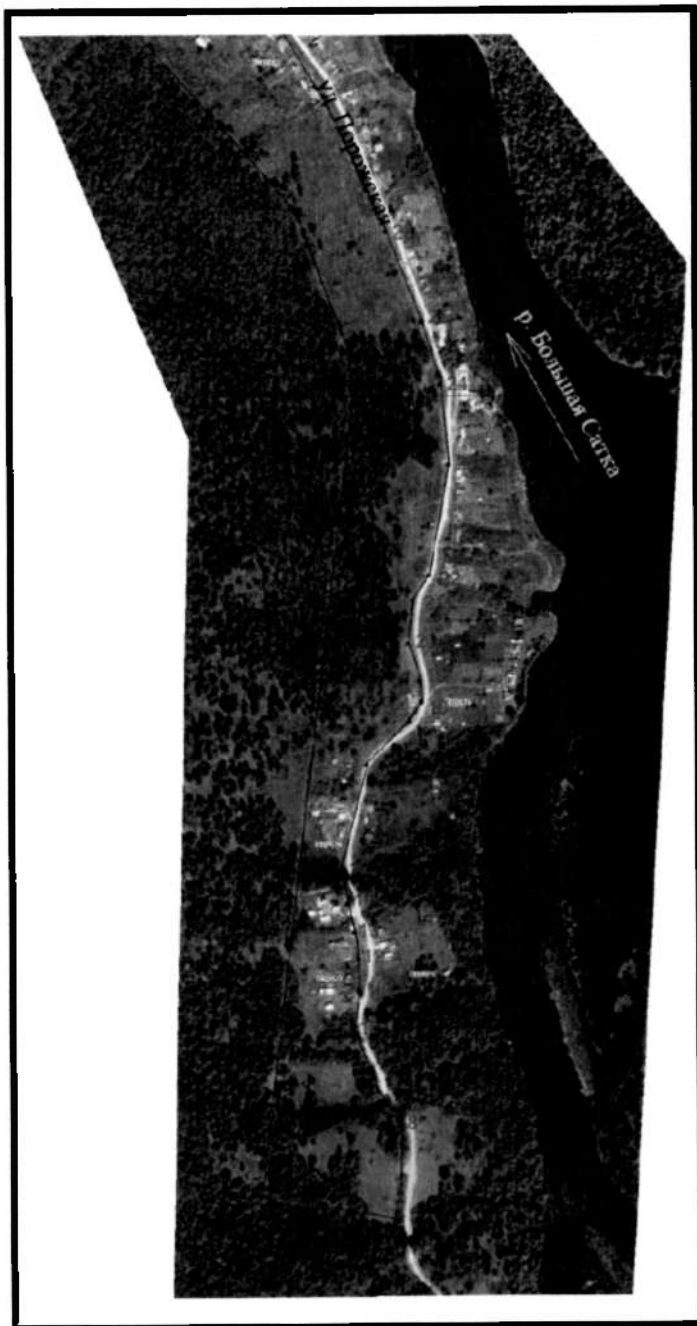
ПРИЛОЖЕНИЕ 3
к границам зон охраны объекта культурного
наследия регионального значения
«Комплекс «Пороги», расположенного
по адресу: Челябинская область, Саткинский
муниципальный район, посёлок Пороги,
на левом берегу реки Большая Сатка

Карта (схема) зоны регулирования застройки и хозяйственной деятельности (ЗРЗ-2) объекта культурного наследия регионального значения «Комплекс «Пороги», расположенного по адресу: Челябинская область, Саткинский муниципальный район, посёлок Пороги, на левом берегу реки Большая Сатка



Рисунок 1

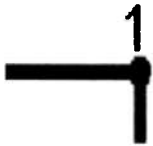
Рисунок 2



Условные обозначения к карте (схеме) зоны регулирования застройки и хозяйственной деятельности (ЗРЗ-2) объекта культурного наследия регионального значения «Комплекс «Пороги», расположенного по адресу: Челябинская область, Саткинский муниципальный район, посёлок Пороги, на левом берегу реки Большая Сатка:



– объект культурного наследия регионального значения «Комплекс «Пороги», расположенный по адресу: Челябинская область, Саткинский муниципальный район, посёлок Пороги, на левом берегу реки Большая Сатка;

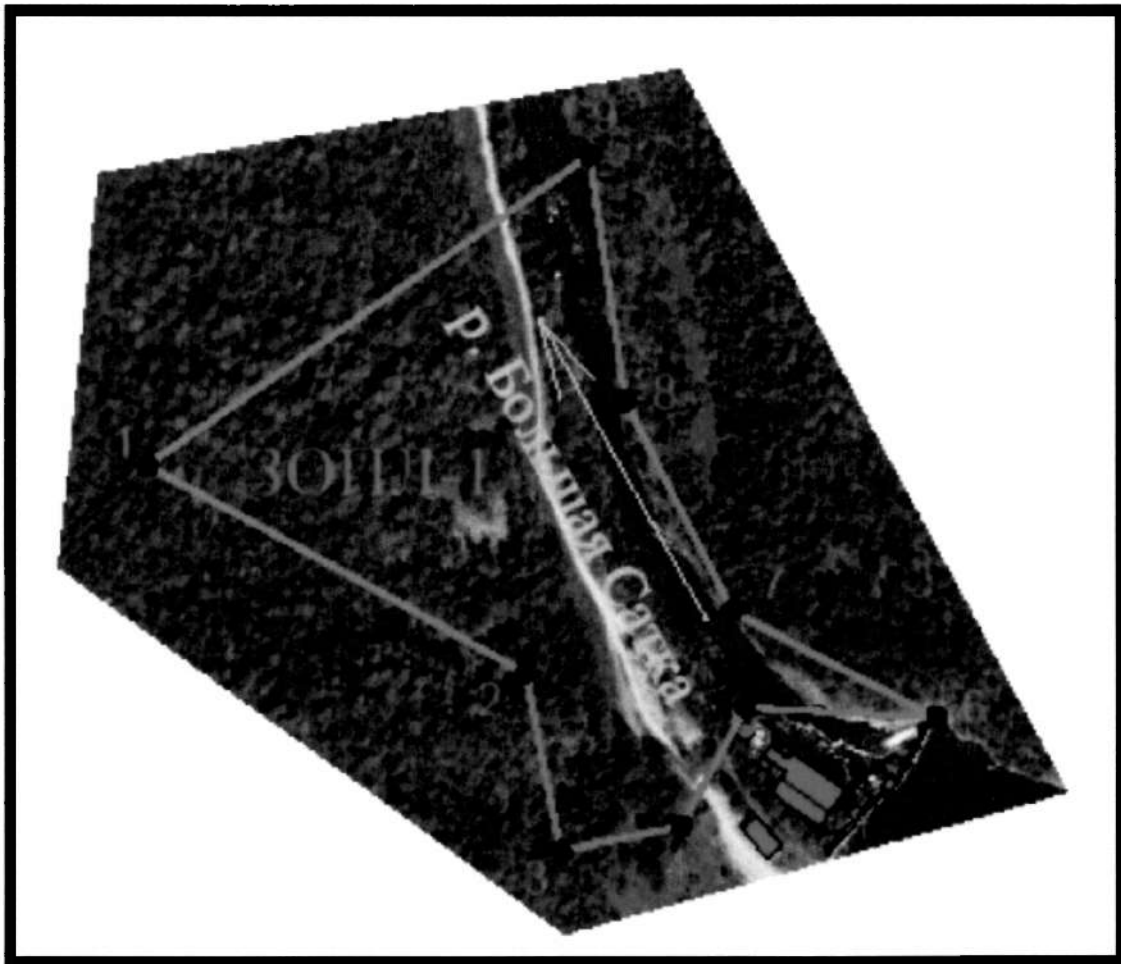


– граница зоны регулирования застройки и хозяйственной деятельности (ЗРЗ-2) объекта культурного наследия регионального значения «Комплекс «Пороги», расположенного по адресу: Челябинская область, Саткинский муниципальный район, посёлок Пороги, на левом берегу реки Большая Сатка, с поворотными точками

ПРИЛОЖЕНИЕ 4

к границам зон охраны объекта культурного наследия регионального значения «Комплекс «Пороги», расположенного по адресу: Челябинская область, Саткинский муниципальный район, посёлок Пороги, на левом берегу реки Большая Сатка

Карта (схема) зоны охраняемого природного ландшафта (ЗОПЛ-1) объекта культурного наследия регионального значения «Комплекс «Пороги», расположенного по адресу: Челябинская область, Саткинский муниципальный район, посёлок Пороги, на левом берегу реки Большая Сатка



Условные обозначения к карте (схеме) зоны охраняемого природного ландшафта (ЗОПЛ-1) объекта культурного наследия регионального значения «Комплекс «Пороги», расположенного по адресу: Челябинская область, Саткинский муниципальный район, посёлок Пороги, на левом берегу реки Большая Сатка:



– объект культурного наследия регионального значения «Комплекс «Пороги», расположенный по адресу: Челябинская область, Саткинский муниципальный район, посёлок Пороги, на левом берегу реки Большая Сатка;



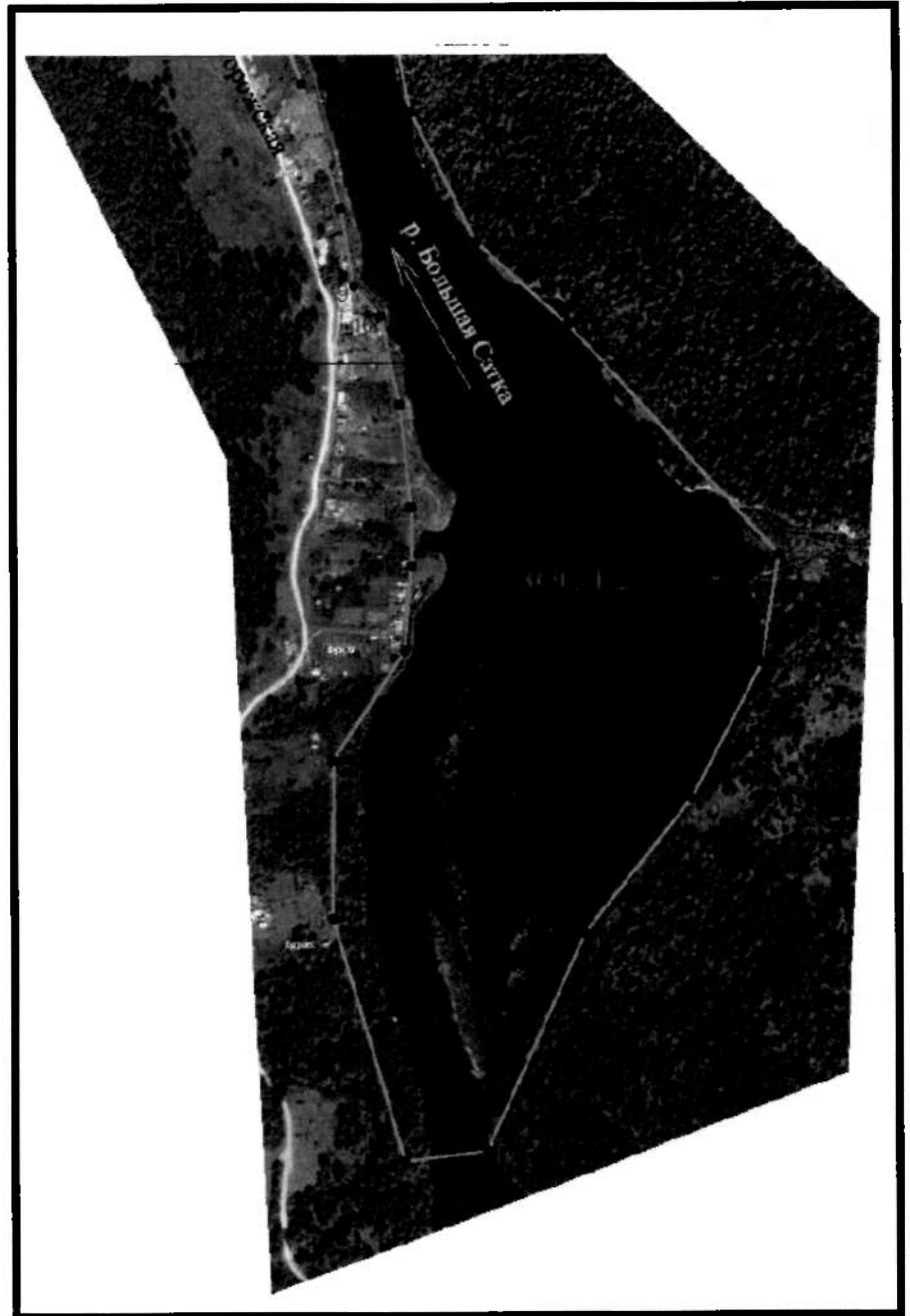
– граница зоны охраняемого природного ландшафта (ЗОПЛ-1) объекта культурного наследия регионального значения «Комплекс «Пороги», расположенного по адресу: Челябинская область, Саткинский муниципальный район, посёлок Пороги, на левом берегу реки Большая Сатка, с поворотными точками

ПРИЛОЖЕНИЕ 5
к границам зон охраны объекта культурного
наследия регионального значения
«Комплекс «Пороги», расположенного
по адресу: Челябинская область, Саткинский
муниципальный район, посёлок Пороги, на
левом берегу реки Большая Сатка

Карта (схема) зоны охраняемого природного ландшафта (ЗОПЛ-2) объекта культурного наследия регионального значения «Комплекс «Пороги», расположенного по адресу: Челябинская область, Саткинский муниципальный район, посёлок Пороги, на левом берегу реки Большая Сатка

Рисунок 1





Условные обозначения к карте (схеме) зоны охраняемого природного ландшафта (ЗОПЛ-2) объекта культурного наследия регионального значения «Комплекс «Пороги», расположенного по адресу: Челябинская область, Саткинский муниципальный район, посёлок Пороги, на левом берегу реки Большая Сатка:



– объект культурного наследия регионального значения «Комплекс «Пороги», расположенный по адресу: Челябинская область, Саткинский муниципальный район, посёлок Пороги, на левом берегу реки Большая Сатка;



– граница зоны охраняемого природного ландшафта (ЗОПЛ-2) объекта культурного наследия регионального значения «Комплекс «Пороги», расположенного по адресу: Челябинская область, Саткинский муниципальный район, посёлок Пороги, на левом берегу реки Большая Сатка, с поворотными точками