

АКТ
государственной историко-культурной экспертизы
Проекта зон охраны объекта культурного наследия регионального значения
«Клуб Челябинметаллургстроя», Челябинская область, г. Челябинск,
шоссе Metallургов, дом 70б



2023 г.

АКТ
государственной историко-культурной экспертизы
Проекта зон охраны объекта культурного наследия регионального значения
«Клуб Челябинсталлургстроя», Челябинская область, г. Челябинск,
шоссе Металлургов, дом 70б

1. Сведения о дате и месте проведения экспертизы

Дата начала проведения экспертизы	20 сентября 2022 года
Дата окончания проведения экспертизы	11 августа 2023 года
Место проведения экспертизы	г. Москва, г. Уфа, г. Челябинск
Заказчик экспертизы	ООО «Карго 74»
Исполнители экспертизы	Ш.М. Хаутиев (г. Москва) Д.А. Гайнуллин (г. Уфа) Д.И. Абдулгужин (г. Уфа)

2. Сведения об экспертах.

Председатель экспертной комиссии:	
1. Фамилия, имя и отчество	Хаутиев Шарпудин Маулиевич
Образование	Высшее. Воронежский Государственный университет, Юридический факультет, в 1999 году номер диплома №АВС 0942814 «Балаковский институт профессиональной переподготовки и повышения квалификации», 2012 г. №ПП-1 723817 (Реконструкция и реставрация памятников архитектурного наследия) Научно-исследовательский институт теории и истории архитектуры и градостроительства Российской академии архитектуры и строительных наук; Удостоверение о краткосрочном повышении квалификации в 2013 г., Москва. «Градостроительная охрана памятников истории и культуры»
Специальность	Юрист, архитектор-реставратор
Учёная степень (звание)	-
Стаж работы	14 лет (по профилю экспертной деятельности)
Место работы, должность	Музей-усадьба Кусково Москва, 1-й заместитель директора
Реквизиты решения Министерства культуры Российской Федерации по аттестации эксперта с указанием объектов экспертизы	Приказ Министерства культуры Российской Федерации от 25.12.2019 г. № 2032 - выявленные объекты культурного наследия в целях обоснования целесообразности включения данных объектов в реестр; - документы, обосновывающие включение объектов культурного наследия в реестр; - документы, обосновывающие исключение объектов культурного наследия из реестра; - документы, обосновывающие изменение категории историко-культурного значения объекта культурного наследия; - проекты зон охраны объекта культурного наследия;

	<p>- проектная документация на проведение работ по сохранению объектов культурного наследия; документация или разделы документации, обосновывающие меры по обеспечению сохранности объекта культурного наследия, включенного в реестр, выявленного объекта культурного наследия либо объекта, обладающего признаками объекта культурного наследия, при проведении земляных, мелиоративных, хозяйственных работ, указанных в статье 30 Федерального закона работ по использованию лесов и иных работ в границах территории объекта культурного наследия либо на земельном участке, непосредственно связанном с земельным участком в границах территории объекта культурного наследия; документация, обосновывающая границы защитной зоны объекта культурного наследия</p>
Ответственный секретарь экспертной комиссии:	
2. Фамилия, имя и отчество	Гайнуллин Данир Ахмадеевич
Образование	Высшее, Башкирский государственный университет, диплом 100224 № 2060695 от 08.06.1993 г., диплом БВС № 0035028 от 05.06.1997 г.
Специальность	Историк, юрист
Ученая степень	-
Стаж работы	29 лет
Место работы и должность	Государственное бюджетное учреждение Научно-производственный центр по охране и использованию недвижимых объектов культурного наследия Республики Башкортостан (ГБУ НПЦ РБ), директор
Решение уполномоченного органа по аттестации экспертов на проведение экспертизы с указанием объектов экспертизы	<p>Приказ Министерства культуры Российской Федерации №142 от 04.02.2021 г.</p> <p>- выявленные объекты культурного наследия в целях обоснования целесообразности включения данных объектов в реестр;</p> <p>- документы, обосновывающие включение объектов культурного наследия в реестр;</p> <p>- документы, обосновывающие отнесение объекта культурного наследия к историко-культурным заповедникам, особо ценным объектам культурного наследия народов Российской Федерации либо объектам всемирного культурного и природного наследия.</p> <p>Приказ Министерства культуры Российской Федерации № 2304 от 30.12.2021 г.</p> <p>- проекты зон охраны объекта культурного наследия.</p>
Дополнительная информация	Профессиональная переподготовка - Национальный технический университет, факультет - «Градостроительная деятельность в области реставрации и реконструкции зданий и сооружений», по специальности «Инженер».

	Диплом № 21-06202 от 28.06.2021 г. Опыт работы (стаж) по соответствующему профилю экспертной деятельности – 11 лет
Член экспертной комиссии:	
3. Фамилия, имя и отчество	Абдулгужин Дим Иделович
Образование	Высшее, Башкирский государственный университет, диплом № БВС0610561. Высшее, Государственное образовательное учреждение высшего профессионального образования Академия экономической безопасности Министерства внутренних дел Российской Федерации, диплом № ВСВ 0314699
Специальность	Историк. Преподаватель истории по специальности «История» «Финансы и кредит»
Ученая степень	-
Стаж работы	22 года
Место работы и должность	Государственное бюджетное учреждение Научно-производственный центр по охране и использованию недвижимых объектов культурного наследия Республики Башкортостан (ГБУ НПЦ РБ), заместитель директора
Решение уполномоченного органа по аттестации экспертов на проведение экспертизы с указанием объектов экспертизы	Приказ Министерства культуры Российской Федерации от 01.04.2020 г. № 419: - выявленные объекты культурного наследия в целях обоснования целесообразности включения данных объектов в реестр; - документы, обосновывающие включение объектов культурного наследия в реестр. Приказ Министерства культуры Российской Федерации от 04.02.2021 № 142: - документы, обосновывающие изменение категории историко-культурного значения объекта культурного наследия; - документы, обосновывающие исключение объектов культурного наследия из реестра; Приказ Министерства культуры Российской Федерации № 2304 от 30.12.2021 г. - проекты зон охраны объекта культурного наследия.
Дополнительная информация	Профессиональная переподготовка - Национальный технический университет, факультет - «Градостроительная деятельность в области реставрации и реконструкции зданий и сооружений», по специальности «Инженер» - диплом №21-06203 от 28.06.2021 г. Опыт работы (стаж) по соответствующему профилю экспертной деятельности – 13 лет

Отношения экспертов и Заказчика экспертизы:

Эксперты:

- не имеют родственных связей с Заказчиком экспертизы (далее - Заказчик) (его должностными лицами, работниками);
- не состоят в трудовых отношениях с Заказчиком;
- не имеют долговых или иных имущественных обязательств перед Заказчиком;
- не владеют ценными бумагами, акциями (долями участия, паями в уставных капиталах) Заказчика;
- не заинтересованы в результатах исследований и решений, вытекающих из настоящего заключения экспертизы, с целью получения выгоды в виде денег, ценностей, иного имущества, услуг имущественного характера или имущественных прав для себя или третьих лиц.

Нормативные правовые акты, обосновывающие решения экспертизы:

- Федеральный закон «Об объектах культурного наследия (памятниках истории и культуры) народов Российской Федерации» от 25.06.2002 г., № 73-ФЗ (действующая редакция);
- Закон Челябинской области «Об объектах культурного наследия (памятниках истории и культуры) в Челябинской области» от 12 мая 2015 года № 168-ЗО (действующая редакция);
- Земельный кодекс Российской Федерации от 25.10.2001 г. № 136-ФЗ (действующая редакция);
- Градостроительный кодекс Российской Федерации от 29.12.2004 г. № 191-ФЗ (действующая редакция);
- Постановление Правительства РФ от 12.09.2015 г. № 972 (ред. от 20.10.2021 г.) «Об утверждении Положения о зонах охраны объектов культурного наследия (памятников истории и культуры) народов Российской Федерации и о признании утратившими силу отдельных положений нормативных правовых актов Правительства Российской Федерации» (далее - Постановление Правительства РФ № 972) (действующая редакция);
- Иные нормативные правовые акты, действующие на территории Российской Федерации и обязательные к применению с учетом вида работ.

В работе были учтены и использованы материалы ранее разработанной градостроительной и охранной документации:

- Генеральный план муниципального образования городской округ город Челябинск Челябинской области от 21 декабря 2021 г. № 25/4 «Об утверждении Генерального плана города Челябинска» (действующая редакция);
- Правила землепользования и застройки муниципального образования городской округ город Челябинск Челябинской области (действующая редакция);
- Постановление Правительства Российской Федерации от 3 марта 2007 г. № 139 «Правила установления местных систем координат».
- Границы имеющихся земельных отводов по территории проектирования.

Объект экспертизы:

Научно-проектная документация «Проект зон охраны объекта культурного наследия регионального значения «Клуб Челябинметаллургстроя», Челябинская область, г. Челябинск, шоссе Metallургов, дом 70б, разработанный ООО НПЦ «Сибирская Скифия» (далее – Авторы, Разработчики). Шифр - СС.ПЗО.06/1.2022.

Цель экспертизы:

определение соответствия требованиям законодательства Российской Федерации в области государственной охраны объекта культурного наследия в отношении:

- установления границ территорий зон охраны объекта культурного наследия регионального значения «Клуб Челябинметаллургстроя», расположенного по адресу: Челябинская область, г. Челябинск, шоссе Metallургов, дом 70б;

- установления на основании п.2 статьи 34 Федерального закона 73-ФЗ режимов использования земель и земельных участков и на основании п.3 статьи 34 Федерального закона 73-ФЗ требований к градостроительному регламенту в границах территорий зон охраны объекта культурного наследия регионального значения «Клуб Челябинметаллургстроя», расположенного по адресу: Челябинская область, г. Челябинск, шоссе Metallургов, дом 70б, содержащихся в Проекте зон охраны объекта культурного наследия регионального значения «Клуб Челябинметаллургстроя», расположенного по адресу: Челябинская область, г. Челябинск, шоссе Metallургов, дом 70б, (Шифр - СС.ПЗО.06/1.2022).

Перечень документов, представленных на экспертизу:

Проект зон охраны объекта культурного наследия регионального значения «Клуб Челябинметаллургстроя», расположенного по адресу: Челябинская область, г. Челябинск, шоссе Metallургов, дом 70б, разработанный ООО НПЦ «Сибирская Скифия» Шифр - СС.ПЗО.06/1.2022.

Обозначение	Наименование
1	2
№ п/п	Наименование научно-проектной документации
1	2
РАЗДЕЛ I.	ПРЕДВАРИТЕЛЬНЫЕ РАБОТЫ
1.	Исходно-разрешительная документация
1.1.	Задание на проектирование
1.2.	Сведения об имеющейся учетной документации по объекту культурного наследия
1.2.1.	Копия нормативно-правового акта о постановке объекта культурного наследия на государственную охрану
1.3.	Сведения об объектах культурного наследия, расположенных в пределах проектируемых территорий
1.3.1.	Сведения о внесенных в реестр объектах культурного наследия, расположенных на территории, включая объекты археологического наследия
2.	План (графическая схема) месторасположения объекта культурного наследия
3.	Аннотированный список объектов культурного наследия, расположенных на исследуемой территории
3.1.	Сведения об объекте проектирования «Клуб Челябинметаллургстроя»
4.	Схема землепользования с указанием существующего положения (анализ данных государственного кадастра недвижимости)
4.1.	Данные государственного кадастра недвижимости

4.2.	Данные о градостроительном зонировании на территории исследования
5.	Инженерно-геодезические работы
6.	Материалы современной фотофиксации
РАЗДЕЛ II.	ИСТОРИКО-КУЛЬТУРНЫЕ ИССЛЕДОВАНИЯ (МАТЕРИАЛЫ ПО ОБОСНОВАНИЮ)
Подраздел I.	Архивные исследования
1.	Историко-архивные и библиографические исследования
1.1.	Копии исторических карт и планов.
1.2.	Иконографические и иллюстративные материалы
1.3.	Перечень ранее разработанной научно-проектной документации по проектам зон охраны и историко-культурным исследованиям
1.4.	Библиографический список
2.	Историческая записка
2.1.	Описание основных этапов развития территории
2.2.	Описание истории объекта культурного наследия
Подраздел II.	Историко-культурные исследования
1.	Историко-культурный опорный план
2.	Историко-архитектурный опорный план (текстовая часть)
3.	Ретроспективный анализ развития исследуемой территории
4.	Выводы по подразделу
Подраздел III.	Ландшафтно-визуальный анализ
1.	Анализ композиционных связей Объекта, окружающей застройки и ландшафтного окружения
1.1.	Обоснование методики проведения ландшафтного и композиционного анализа
1.1.1	Анализ современной градостроительной ситуации
1.2.	Определение зон видимости
1.2.1.	Главные направления, обеспечивающие ценные виды здания
1.2.2.	Существующие преграды, заслоняющие обзор памятников как в целом, так и их фрагментов со стороны главных направлений и лучей видимости
1.3.	Описание анализа современного состояния ландшафтно-композиционной структуры рассматриваемой территории, схемы поэтапного ее формирования
2.	Сведения об объемно-планировочных структурах и архитектурных особенностях здания
3.	Основной чертеж ландшафтно-визуального анализа территории

РАЗДЕЛ III.	ПРОЕКТ ЗОН ОХРАНЫ (ИТОГОВАЯ ЧАСТЬ)
1.	Введение. Основание для проектирования
2.	Проект зон охраны объекта культурного наследия «Клуб Челябинсталлургстроя», Челябинская область, г. Челябинск, шоссе Metallургов, дом 70 б
2.1.	Описание границ зон охраны объекта культурного наследия
2.1.1.	Описание границ охранной зоны (ОЗ) объекта культурного наследия
2.1.2.	Описание границ зоны регулирования застройки и хозяйственной деятельности (ЗРЗ-1) объекта культурного наследия
2.1.3.	Описание границ зоны регулирования застройки и хозяйственной деятельности (ЗРЗ-2) объекта культурного наследия
2.1.4.	Ведомость координат характерных (поворотных) точек границ зон охраны объекта культурного наследия
2.2.	Режимы использования земель и земельных участков и требования к градостроительным регламентам в границах зон охраны объекта культурного наследия
2.2.1.	Особый режим использования земель и требования к градостроительному регламенту в границах охранной зоны (ОЗ) объекта культурного наследия
2.2.2.	Режим использования земель и земельных участков и требования к градостроительному регламенту в границах зоны регулирования застройки и хозяйственной деятельности (ЗРЗ-1) объекта культурного наследия
2.2.3.	Режим использования земель и земельных участков и требования к градостроительному регламенту в границах зоны регулирования застройки и хозяйственной деятельности (ЗРЗ-2) объекта культурного наследия
3.	Основной чертеж зон охраны объекта культурного наследия (М 1:500)

Авторами Проекта предоставлены:

В соответствии с пунктом 16 Постановления Правительства РФ от 15.07.2009 года № 569 «Об утверждении Положения о государственной историко-культурной экспертизе (с изменениями на 27 апреля 2017 года)» (далее - Постановление Правительства РФ от 15.07.2009 года № 569) Авторами Проекта представлены:

- в соответствии с подпунктом е) пункта 16 Постановления Правительства РФ от 15.07.2009 года № 569 «копии решения органа государственной власти о включении объектов культурного наследия в реестр»:

- копия приказа Государственного комитета охраны объектов культурного наследия Челябинской области «О включении выявленного объекта культурного наследия «Клуб ЧМС», расположенного по адресу: Челябинская область, город Челябинск, шоссе металлургов, дом 70б, в Единый государственный реестр объектов культурного наследия (памятников истории и культуры) народов Российской Федерации в качестве объекта культурного наследия регионального значения «Клуб Челябинсталлургстроя», 1945 г., расположенного по адресу: Челябинская область, город Челябинск, шоссе Metallургов, дом 70 б (памятник), и утверждении границ его территории, особых режимов использования земель и требований к градостроительным регламентам в границах данной территории, №81 от 15.04.2022 г.

- в соответствии с подпунктом з) пункта 16 Постановления Правительства РФ от 15.07.2009 года № 569 «Историко-культурного опорного плана или его фрагмента для объектов недвижимости и зон охраны объектов культурного наследия, расположенных в границах исторического поселения:

- Историко-культурный опорный план рассматриваемой территории с экспликацией объектов культурного наследия. М 1:1000.

Авторами Проекта согласно подпунктам в), о), р), с), т) пункта 16 Постановления Правительства РФ от 15 июля 2009 года № 569 «Об утверждении Положения о государственной историко-культурной экспертизе (с изменениями на 27 апреля 2017 года) информация представлена, а именно:

- проекты зон охраны объекта культурного наследия;
- проекты границы территории объекта культурного наследия;
- сведения об объекте культурного наследия и о земельных участках в границах его территории, внесенных в государственный кадастр недвижимости (копии соответствующих кадастровых выписок, паспортов, планов территории и справок);
- сведения о зонах охраны объекта культурного наследия и объектах недвижимости в границах указанных зон, внесенных в государственный кадастр недвижимости (копии соответствующих кадастровых выписок, паспортов, планов территории и справок);
- схема землепользования с указанием существующего положения (анализ данных государственного кадастра недвижимости).

Сведения об обстоятельствах, повлиявших на процесс проведения и результаты экспертизы:

Обстоятельства, повлиявшие на процесс проведения и результаты проведения экспертизы, отсутствуют.

Сведения о проведенных экспертами исследованиях с указанием применённых методов, объёма и характера выполненных работ и их результатов:

Перед началом проведения экспертизы экспертной комиссией проведено организационное собрание, на котором избран председатель и ответственный секретарь экспертной комиссии, определен порядок работы экспертной комиссии (см. протокол заседания комиссии экспертов от 20 сентября 2022 г. № 1).

В процессе экспертизы экспертами были проведены следующие исследования:

- рассмотрены представленные Заказчиком документы и материалы, подлежащие экспертизе;
- проведен сравнительный анализ всего комплекса данных (документов, материалов, информации) по объекту экспертизы;
- осуществлено аналитическое изучение материалов Научно-проектной документации, в целях определения соответствия требованиям государственной охраны объекта культурного наследия, а именно:
 - соответствия нормативным правовым актам в сфере государственной охраны объекта культурного наследия, градостроительства и земельных отношений;
 - обеспечения сохранности объекта культурного наследия в их исторической среде на сопряженной с ними территории;
 - научной обоснованности предлагаемых проектных решений;
- осуществлено обсуждение результатов проведенных исследований и проведен обмен сформированными мнениями экспертов, обобщены мнения экспертов (см. протокол заседания комиссии экспертов от 11 августа 2023 г. № 2).

По результатам проведенной работы установлено, что представленный на экспертизу Проект является достаточным для подготовки заключения экспертизы. Результаты проведенных исследований оформлены в виде Акта государственной историко-культурной экспертизы.

Проект выполнен с применением методов историко-архитектурного и градостроительного анализов, в объеме, достаточном для обоснования вывода экспертизы, и не противоречит нормам законодательства Российской Федерации в области сохранения объектов культурного наследия, архитектуры и градостроительства, землепользования, в том числе соответствует Положению о зонах охраны объектов культурного наследия (памятников истории и культуры) народов Российской Федерации.

Факты и сведения, выявленные и установленные в результате проведенных исследований:

Объект культурного наследия регионального значения «Клуб Челябинметаллургстроя», расположенный по адресу: Челябинская область, г. Челябинск, шоссе Metallургов, дом 70б, принят на государственную охрану на основании приказа Государственного комитета охраны объектов культурного наследия Челябинской области «О включении выявленного объекта культурного наследия «Клуб ЧМС», расположенного по адресу: Челябинская область, город Челябинск, шоссе металлургов, дом 70б, в Единый государственный реестр объектов культурного наследия (памятников истории и культуры) народов Российской Федерации в качестве объекта культурного наследия регионального значения «Клуб Челябинметаллургстроя», 1945 г., расположенного по адресу: Челябинская область, город Челябинск, шоссе Metallургов, дом 70 б (памятник), и утверждении границ его территории, особых режимов использования земель и требований к градостроительным регламентам в границах данной территории, №81 от 15.04.2022 г.

В едином государственном реестре объектов культурного наследия (памятников истории и культуры) народов Российской Федерации (далее – *Реестр*) в порядке, установленном гл. IV Федерального закона № 73-ФЗ и Положением о едином государственном реестре объектов культурного наследия (памятников истории и культуры) народов Российской Федерации, утвержденным приказом Министерства культуры Российской Федерации от 03.10.2011 года № 954, Объект культурного наследия «Клуб Челябинметаллургстроя», расположенный по адресу: Челябинская область, г. Челябинск, шоссе Metallургов, дом 70б, не зарегистрирован и номер объекту не присвоен.

На момент проведения государственной историко-культурной экспертизы Объект культурного наследия «Клуб ЧМС», расположенный по адресу: Челябинская область, город Челябинск, шоссе металлургов, дом 70б, включен в Единый государственный реестр объектов культурного наследия (памятников истории и культуры) народов Российской Федерации в качестве объекта культурного наследия регионального значения «Клуб Челябинметаллургстроя», 1945 г., расположенного по адресу: Челябинская область, город Челябинск, шоссе Metallургов, дом 70 б (памятник).

В едином государственном реестре объектов культурного наследия представлены следующие сведения об объекте:

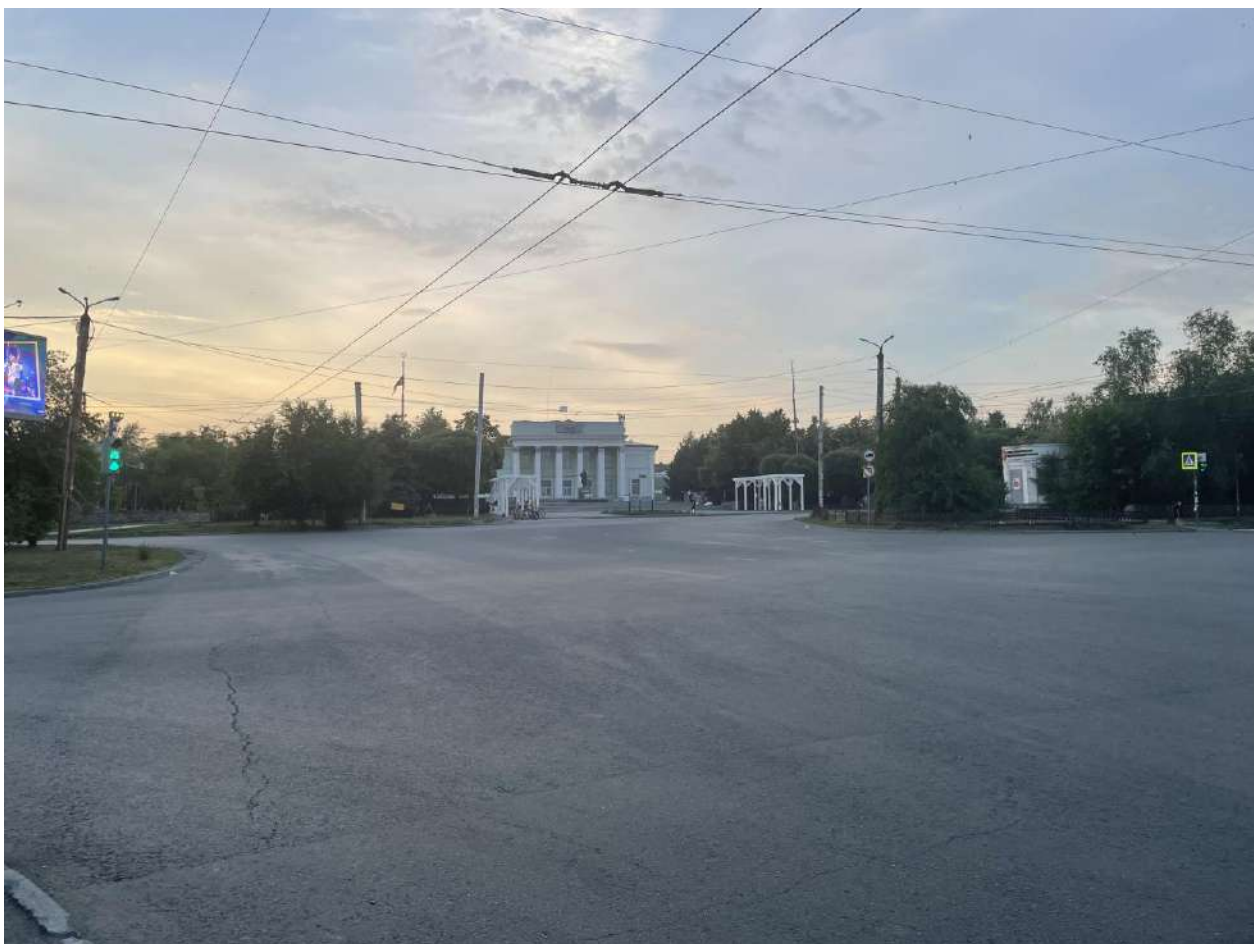
Наименование объекта: «Клуб Челябинметаллургстроя»

Полный адрес объекта: Челябинская область, г. Челябинск, шоссе Metallургов, дом 70б

Категория историко-культурного значения: Регионального значения.

Дата создания объекта: 1945 г.

Изображение объекта:



Разработчиками Проекта представлены следующие сведения об объекте культурного наследия «Клуб Челябинметаллургстроя», расположенном по адресу: Челябинская область, г. Челябинск, шоссе Metallургов, дом 70б.

1. Сведения о наименовании объекта:

Клуб Челябинметаллургстроя

2. Сведения о времени возникновения или дате создания объектов, датах основных изменений (перестроек) данного объекта и (или) датах связанных с ним исторических событий:

1945 г.

3. Сведения о местонахождении объекта (адрес объекта или при его отсутствии описание местоположения объекта):

Челябинская область, г. Челябинск, шоссе Metallургов, дом 70б.

4. Сведения о категории историко-культурного значения объекта:

Объект культурного наследия регионального значения.

5. Сведения о виде объекта:

Памятник.

6. Фотографическое (иное графическое) изображение (для памятника – снимки общего вида, фасадов, предмета охраны данного объекта):



Полные материалы фотофиксации приведены в отдельном альбоме настоящего проекта.

7. Сведения об органе государственной власти, принявшем решение об отнесении объекта к памятникам истории и культуры, для объектов культурного наследия, включенных в реестр в соответствии со статьей 64 Федерального закона от 25.06.2002 г. № 73-ФЗ «Об объектах культурного наследия (памятниках истории и культуры) народов Российской Федерации», или решение о включении объекта в реестр:

Государственный комитет охраны объектов культурного наследия Челябинской области.

8. Номер и дата принятия органом государственной власти акта об отнесении объекта к памятникам истории и культуры или о включении объекта в реестр:

Приказ от 15.04.2022 г. № 81.

9. Паспорт и (или) учетная карточка памятника истории и культуры (объекта культурного наследия):

Паспорт объекта культурного наследия не утвержден.

10. Копия акта регионального органа охраны объектов культурного наследия о включении объекта культурного наследия в реестр в качестве объекта культурного наследия регионального значения:

Дана в п. 1.2.1. Раздела I.

11. Номер и дата принятия органом государственной власти решения об утверждении границ территории объекта культурного наследия (если имеется):

Границы территории утверждены приказом Государственного комитета охраны объектов культурного наследия Челябинской области № 81 от 15.04.2022 г.

12. Описание границ территории объекта культурного наследия с приложением текстового описания местоположения этих границ, перечень координат характерных точек этих границ в системе координат, установленной для ведения государственного кадастра объектов недвижимости:

Границы территории объекта культурного наследия описаны в приказе Государственного комитета охраны объектов культурного наследия Челябинской области № 81 от 15.04.2022 г.

13. Сведения о наличии или об отсутствии зон охраны объекта культурного наследия (копия акта (актов) органа государственной власти субъекта Российской Федерации об утверждении границ зон охраны объекта культурного наследия (если имеется), режимов использования земель и земельных участков и градостроительных регламентов в границах территорий данных зон):

Зоны охраны объекта культурного наследия не установлены и разрабатываются в составе настоящего проекта.

14. Сведения о расположении памятника или ансамбля в границах зон охраны иного объекта культурного наследия (если имеются):

Зоны охраны иных объектов культурного наследия не установлены.

15. Сведения о предмете охраны объекта культурного наследия:

Предмет охраны объекта культурного наследия не утвержден.

16. Номер в едином государственном реестре объектов культурного наследия
742211365470005.

В границах территории проектирования расположены следующие земельные участки:



Земельные участки в границах территории проектирования. <https://pkk5.rosreestr.ru>.

1. 74:36:0114015:692, адрес: г. Челябинск, шоссе Metallurgov, 70Б/1, категория земель: земли населенных пунктов, уточненная площадь: 14977 кв. м, разрешенное использование: благоустройство территории (размещение декоративных, технических, планировочных, конструктивных устройств, элементов озеленения, различных видов оборудования и оформления, малых архитектурных форм, некапитальных нестационарных строений и сооружений, информационных щитов и указателей, применяемых как составные части благоустройства территории, общественных туалетов);

2. 74:36:0114015:6, адрес: г. Челябинск, шоссе Metallurgov, 70Б, категория земель: земли населенных пунктов, уточненная площадь: 2217 кв. м, разрешенное использование: Для эксплуатации существующей части здания дворца культуры;

3. 74:36:0114015:4, адрес: г. Челябинск, шоссе Metallurgov, 70Б, категория земель: земли населенных пунктов, уточненная площадь: 394 кв. м, разрешенное использование: объект культурно-зрелищного назначения (центральный клуб);

4. 74:36:0114015:299, адрес: г. Челябинск, по шоссе Metallургов в Metallургическом районе, категория земель: земли населенных пунктов, уточненная площадь: 54 кв. м, разрешенное использование: для эксплуатации временного некапитального павильона непродовольственных товаров;

5. 74:36:0114015:306, адрес: г. Челябинск, по шоссе Metallургов в Metallургическом районе, категория земель: земли населенных пунктов, уточненная площадь: 38 кв. м, разрешенное использование: для эксплуатации временного некапитального павильона «Цветы»;

6. 74:36:0114015:22, адрес: г. Челябинск, шоссе Metallургов, категория земель: земли населенных пунктов, уточненная площадь: 20 кв. м, разрешенное использование: Для эксплуатации временного нестационарного киоска;

7. 74:36:0114015:18, адрес: г. Челябинск, шоссе Metallургов, категория земель: земли населенных пунктов, уточненная площадь: 924 кв. м, разрешенное использование: Благоустройство территории (размещение декоративных, технических, планировочных, конструктивных устройств, элементов озеленения, различных видов оборудования и оформления, малых архитектурных форм, некапитальных нестационарных строений и сооружений, информационных щитов и указателей, применяемых как составные части благоустройства территории, общественных туалетов);

8. 74:36:0114015:17, адрес: г. Челябинск, шоссе Metallургов, категория земель: земли населенных пунктов, уточненная площадь: 627 кв. м, разрешенное использование: Для размещения аптеки;

9. 74:36:0114015:19, адрес: г. Челябинск, у. Байкальская, 17, категория земель: земли населенных пунктов, уточненная площадь: 1692 кв. м, разрешенное использование: Для эксплуатации многоквартирного жилого дома;

10. 74:36:0114015:14, адрес: г. Челябинск, шоссе Metallургов, категория земель: земли населенных пунктов, уточненная площадь: 105 кв. м, разрешенное использование: Для эксплуатации временного некапитального павильона "Цветы".

Выводы по анализу данных государственного кадастра недвижимости:

1. 1. В границах территории проектирования существуют следующие зоны с особыми условиями использования территории (ЗООИТ):

74:36-6.6868 Третья подзона приаэродромной территории аэродрома Челябинск (Баландино).

74:00-6.759 Четвертая подзона приаэродромной территории аэродрома Челябинск (Баландино).

74:00-6.760 Пятая подзона приаэродромной территории аэродрома Челябинск (Баландино).

74:00-6.767 Шестая подзона приаэродромной территории аэродрома Челябинск (Баландино).

2. Документация, связанная с современным землепользованием в проектных границах зон охраны объекта культурного наследия и с зарегистрированными правами на земельные участки, не содержит ограничений, связанных с размещением объектов культурного наследия регионального значения «Клуб Челябинметаллургстроя», г. Челябинск, шоссе Metallургов, дом 70 б.

3. По результатам разработки проекта и утверждения границ зон охраны объекта культурного наследия регионального значения «Клуб Челябинметаллургстроя», г. Челябинск, шоссе Metallургов, дом 70 б, **необходимо внесение** в государственный кадастр объектов недвижимости **сведений** о зонах с особыми условиями использования территории.

Эксперты, рассмотрев представленный Проект, нормативно-правовые документы и информацию, указанную в едином государственном реестре объектов культурного наследия (памятников истории и культуры) народов Российской Федерации, приняли

решение при подготовке Акта государственной историко-культурной экспертизы руководствоваться данными об Объекте культурного наследия, указанными в едином государственном реестре объектов культурного наследия (памятников истории и культуры) народов Российской Федерации.

Историческая справка об объекте культурного наследия регионального значения «Клуб Челябинметаллургстроя», расположенного по адресу: Челябинская область, г. Челябинск, шоссе Metallургов, дом 70б.

Авторами Проекта проведены историко-архивные и историко-библиографические изыскания, историко-культурный анализ исследуемой территории, представлены исторические сведения об Объекте культурного наследия регионального значения «Клуб Челябинметаллургстроя», расположенном по адресу: Челябинская область, г. Челябинск, шоссе Metallургов, дом 70б, включая архивные фотоматериалы; краткий исторический очерк градостроительного развития города Челябинска с приложением фрагментов исторических городских планов; формирование историко-архитектурной среды территории проектирования.

Историко-культурный опорный план территории, на котором находятся объекты культурного наследия.

В соответствии с пунктом 4 Постановления Правительства РФ от 12.09.2015 г. № 972 «Об утверждении Положения о зонах охраны объектов культурного наследия (памятников истории и культуры) народов Российской Федерации и о признании утратившими силу отдельных положений нормативных правовых актов Правительства Российской Федерации» в Проекте представлен чертеж «Историко-культурный опорный план. М 1:1000».

Авторами Проекта по результатам натурных обследований, историко-архивных и историко-библиографических изысканий, историко-культурного анализа на Историко-культурном опорном плане показаны все объекты культурного наследия, расположенные в границах территории проектирования; элементы архитектурной среды города (средовая ценная застройка, современная нейтральная застройка), композиционно связанные с рассматриваемым Объектом культурного наследия; исторические улицы с номерами кварталов в соответствии с планом г. Челябинска; дороги и проезды.

Анализ развития территории.

Территорией объекта культурного наследия является территория, непосредственно занятая данным объектом культурного наследия и (или) связанная с ним исторически и функционально, являющаяся его неотъемлемой частью и установленная в соответствии со статьей 3.1 Федерального закона от 22.10.2014 г. №315-ФЗ.

Границы территории объекта культурного наследия могут не совпадать с границами существующих земельных участков.

Границы территорий объекта культурного наследия регионального значения «Клуб Челябинметаллургстроя», 1945 г., расположенного по адресу: Челябинская область, г. Челябинск, ш. Metallургов, дом 70б (памятник), утверждены ранее.

Анализ развития территории выполнен в отношении зданий, расположенных в непосредственной близости от объекта культурного наследия, что позволяет комплексно оценить потенциал развития территории. При этом учитывались границы современного землепользования и расположение существующих объектов капитального строительства.

Результаты исследования анализа развития территории так же подлежат включению в историко-культурный опорный план, куда вносятся сохранившиеся и утраченные элементы историко-градостроительной среды, ранее существовавшие границы территории объектов культурного наследия. В дальнейшем, данные материалы дают основания для определения участков территории, обладающих качествами ценной

территории для восприятия объекта культурного наследия и определения таковой в случае необходимости внесения корректировок в нормативные правовые акты, действующие до разработки проектной документации.

С момента застройки территории к настоящему моменту на территории исследования не произошло значительных деформаций. Начиналось освоение территории в качестве одного из важнейших жилых районов города при металлургическом комбинате. Долгое время эта функция на территории превалировала и дополнялась объектами капитального строительства различного времени возведения и объемно-пространственного решения с целью реализации приоритетных градостроительных задач. Основной вид назначения земель в это время – территории под жилое строительство, территории под административные здания.

Первоначально территория застраивалась жилыми домами в соответствии с расширением Челябинска.

К 2022 г. территория исследования практически не изменена.

Сведения об Объектах культурного наследия, выявленных Объектах культурного наследия, установленных территориях и зонах охраны Объектов культурного наследия, расположенных на территории предполагаемого проектирования зон охраны, в отношении которой проведены историко-культурные исследования.

На исследуемой территории в границах проектируемой зоны охраны объекта культурного наследия отсутствуют иные объекты культурного наследия.

Архитектурно-композиционное описание Объекта культурного наследия.

Сведения об объемно-планировочной структуре и архитектурных особенностях объекта культурного наследия «Клуб Челябинметаллургстроя», расположенного по адресу: Челябинская область, г. Челябинск, шоссе Металлургов, дом 70б.

Архитектурное решение фасадов здания определено его градостроительным положением и расположением в структуре застройки квартала, образованного улицами Обухова, Байкальская, Румянцева, шоссе Металлургов с отступом от красной линии застройки шоссе Металлургов.

Первоначально прямоугольное в плане здание на невысоком цоколе выполнено из кирпича, оштукатурено, окрашено. Элементы декора выделены белым цветом. Светотеневую пластику фасада определяет совокупность элементов декора, выполненных напуском кирпичной кладки с последующим оштукатуриванием и дополнением тягами.

По горизонтали здание со стороны восточного, южного, западного фасадов выражено невысоким цоколем с цокольным карнизом, антаблементом: лаконичный пояс архитрава, высокий фриз, профилированный венчающий карниз. Оконные и дверные проемы прямоугольного завершения.

Углы здания фланкированы лопатками, раскреповывающими цоколь и антаблемент.

Наиболее выразителен главный южный фасад, подчиненный принципу центральной симметрии, акцентированный шестиколонным портиком парадного входа на стереобате, к которому ведет широкое крыльцо на три стороны в створе четырех центральных осей колонн. Портик высотой в два этажа с колоннами, фусты которых с выкружками и четырьмя гранями. Капители колонн коринфского ордера поддерживают кессонное перекрытие портика. Вторая и четвертая оси колонн парные. В проекционной связи с ними боковые оси колонн дополнены колоннами без капителей. На фасаде каждой оси колонн соответствует прямоугольная пилястра. Три центральные световые оси

портика на первом этаже прорезаны высокими дверными проемами в тянутых порталах. Дверные проемы с остекленными верхними фрамугами, заполнением с двустворчатым типом открывания. Над дверными проемами фасад прорезан оконными проемами в простых профилированных рамочных наличниках. Боковые световые оси портика парадного входа прорезаны оконными проемами. Подоконное пространство окон первого этажа дополнено прямоугольной нишей, оконный проем второго этажа акцентирован сандриком. Портик завершается антаблементом: профилированный архитрав, высокий фриз, венчающий профилированный карниз и высоким глухим парапетом с карнизным завершением, южная грань которого по центру выражена барельевным декором с характерными элементами советской символики: герб СССР в окружении шести стягов. Восточный и западный фрагменты фасада на первом этаже прорезаны оконными проемами в порталном обрамлении, боковые грани которого опираются на цокольный карниз, на втором этаже профилированным поясом по нижней грани акцентированы широкие прямоугольные ниши для размещения афиш репертуара.

Протяженные восточный и западный фасады симметричны по оформлению относительно друг друга, решены в восемнадцать световых осей. С юга на север первая, с шестой по восьмую, с шестнадцатой по восемнадцатую световые оси выражены слабовыраженными ризалитами с раскреповками, простенки акцентированы раскрепованными лопатками. Межэтажное пространство в створе ризалитов дополнено поясом межэтажного карниза. Первый этаж прорезан оконными проемами в порталном обрамлении, боковые грани которого опираются на цокольный карниз. Оконные проемы дополнены профилированными подоконными карнизами. Скаты крыши дополнены слуховыми окнами с двускатными завершениями.

Объем третьего этажа для сценического подъемного оборудования завершается двускатной крышей с разорванными по нижней грани треугольными фронтонами. Тимпаны северного и южного щипцов прорезаны полукруглыми слуховыми окнами.

Северный фасад скрыт поздними пристроенными объемами.

Материалы ландшафтно-визуального анализа композиционных связей объекта культурного наследия, окружающей застройки и ландшафтного окружения.

Ландшафтно-визуальный анализ выполнен для получения исчерпывающих данных о характере видового раскрытия объекта культурного наследия регионального значения «Клуб Челябинметаллургстроя», расположенного по адресу: Челябинская область, г. Челябинск, ш. Metallургов, дом 70б, о роли данного объекта в облике исторической части города, о композиционно-видовом влиянии памятника на прилегающие территории.

При проведении натурных исследований объекта культурного наследия были выявлены все случаи визуального раскрытия памятника и определены особенности зрительного восприятия здания, а также зафиксированы основные видовые точки визуального раскрытия объекта культурного наследия в сложившейся застройке.

Визуальный анализ исследует особенности, как самого объекта культурного наследия, так и его влияния на формирование градостроительной среды и положение в застройке. В данном контексте объект культурного наследия регионального значения «Клуб Челябинметаллургстроя», расположенный по адресу: Челябинская область, г. Челябинск, ш. Metallургов, дом 70б (памятник), характеризуются в качестве акцента застройки территории. Объект культурного наследия совместно с окружающей застройкой воспринимается в качестве фрагмента ценной сохранившейся застройки середины XX в. Визуальным анализом определено, что объект культурного наследия по своим градостроительным параметрам является примером композиционного ядра застройки, что свойственно зданиям Дворцов культуры в структуре селитебной застройки. Визуальное восприятие объекта культурного наследия возможно как с ближних точек при движении по территории в границах квартала, образованного улицами Обухова,

Байкальская, Румянцева, ш. Metallургов, так и с дальних точек восприятия при движении по оси ул. Черкасская.

В Проекте Разработчики указали, что данный анализ выполнен с целью:

- выявления значимых направлений и точек визуального восприятия, а также границ зон восприятия объекта культурного наследия;
- выявления ценных фрагментов исторической и природной среды, составляющих окружение объекта культурного наследия;
- определения условий зрительного восприятия памятника;
- определения оптимальных условий для обзора памятника;
- обоснования системы мер по ограничению и регулированию параметров градостроительного окружения, в том числе на территории потенциальной застройки;
- обеспечения сохранения памятника и условий зрительного восприятия объекта.

Границы территории исследования установлены на основании визуального обследования и анализа зон видимости объекта культурного наследия. В пределах данных границ возможно визуальное цельное восприятие памятника.

Критериями в определении границ явились:

- существующая дорожная сеть;
- значимость объекта культурного наследия, как композиционной составляющей застройки территории и как единичного архитектурного акцента;
- композиционная взаимосвязь объекта культурного наследия с окружающей застройкой;
- размещение зданий в планировочной структуре городской территории и наличие на этой территории потенциальных участков застройки, способных повлиять на восприятие объекта культурного наследия;
- наличие на территории строений, естественных и искусственных преград, дорог;
- размещение объекта культурного наследия в структуре дорожной сети и возможность установки вдоль дорог элементов, способных повлиять на восприятие объекта;
- особенности зрительного восприятия человеком объекта культурного наследия.

По результатам проведенных исследований Авторы проекта делают вывод, что в целом участок, характеризуется:

- спокойным рельефом участка обособленной застройки территории со спланированными отметками территории квартала;
- наличием организованного озеленения и благоустройством территории в окружении объекта культурного наследия;
- исторической окружающей застройкой малой этажности;
- пешеходными связями, формирующими основные направления визуального восприятия объекта культурного наследия, функциональную связь зданий и объекта культурного наследия на территории исследования;
- наличием малоэтажной застройки, преград в виде заборов, зеленых насаждений, являющихся преградами для восприятия объектов культурного наследия;
- наличием зданий советского периода возведения, близких по дате возведения к датировке объекта культурного наследия;
- сохранением исторической композиционно-пространственной и планировочной структур территории.

В соответствии с пунктом 4 Постановления Правительства РФ от 12.09.2015 г. № 972 «Об утверждении Положения о зонах охраны объектов культурного наследия (памятников истории и культуры) народов Российской Федерации и о признании утратившими силу отдельных положений нормативных правовых актов Правительства Российской Федерации» Авторами Проекта проведен анализ композиционных связей Объектов культурного наследия, окружающей застройки и ландшафтного окружения, по результатам которого выполнен историко-культурный опорный план.

По результатам анализа материалов фотофиксации Объекта культурного наследия уточнены данные и оценки, полученные в ходе визуального анализа, установлено визуальное взаимодействие с объектами окружения.

Авторами проекта в результате ландшафтно-композиционного анализа было выявлено следующее:

1. Территория городской застройки, на которой расположен объект культурного наследия, расположена в центральной части Metallургического района, расположенного к северу от города Челябинск. застройка территорий, прилегающих к объекту, в границах квартала, образованного улицами Обухова, Байкальская, Румянцева, ш. Metallургов, сохранившаяся без искажений, соответствующего объекту культурного наследия периода возведения, малой этажности. застройка по северному фронту ул. Байкальская, прилегающая к застройке квартала так же соответствует стилистически объекту культурного наследия периода возведения, малой этажности.

2. Исследуемый объект культурного наследия является доминирующим элементом застройки территории, расположен со значительным отступом от красной линии застройки ш. Metallургов с сформированной перед его парадным южным фасадом площадью.

3. застройка в окружении объекта культурного наследия подчинена принципам центральной симметрии относительно доминанты – исследуемого здания, представлена элементами рядовой планировочной структуры, представлена многоквартирными жилыми домами малой этажности.

4. Масштаб объекта культурного наследия позволяет воспринимать его, как гармоничную часть застройки территории в общем объемно-пространственном решении, композиционном решении фасадов, решении фрагментов деталей фасадов.

5. Здание расположено в прямой визуальной связи с центральными магистралями исследуемой территории – ул. Черкасской и ш. Metallургов.

6. Существующая визуальная связь окружающей застройки и рассматриваемого объекта культурного наследия при движении по улицам поддерживается композиционно, типологическая связь просматривается – рядовая застройка жилых малой этажности обрамляет здание культурно-досуговой функции.

7. Восприятие ОКН незначительно искажают регулярно высаженные крупномерные деревья на территории перед дворцом культуры.

9. Анализ визуального восприятия памятника может быть принят в качестве основного аргумента при принятии решения об установлении границ зон охраны.

10. Визуальное восприятие рассматриваемого объекта культурного наследия при обзоре его с территории в непосредственной близости от объекта, в полной мере характеризует объемно-пространственное решение здания и решение фасадов в целом и в деталях.

Авторами Проекта представлены проектные предложения по установлению зон охраны Объекта культурного наследия. Границы зон охраны. Основной чертёж зон охраны объекта культурного наследия регионального значения «Клуб Челябинметаллургстроя», Челябинская область, г. Челябинск, шоссе Metallургов, дом 70б, М 1:500.

Предложения по установлению границ зон охраны, режимов использования земель и земельных участков, требований к градостроительному регламенту в границах зон охраны Объекта основываются на принципе обеспечения условий сохранения восприятия Объекта в наиболее ценных видах.

Перечень документов и материалов, собранных и полученных при проведении экспертизы, а также использованной для нее специальной, технической и справочной литературы

Библиографический список:

1. Историко-архитектурный план и проект охранных зон г. Челябинска: Поясн. зап. Ч., 1992.
2. Володин П. Челябинск. М., 1950
3. Иванцова М. Челябинск. Ч., 1961
4. Китаев Е. А. На строительных высотах. Ч., 1991
5. Памятники истории Челябинской области / Сост. М.А. Чулкина. Челябинск, 1990.
6. Улицы Челябинска. Справочник. Челябинск, 1989.
7. Челябинск: Градостроительство вчера, сегодня, завтра / Сост. С.Н. Поливанов. Челябинск, 1986.
8. Анисимов Г.Г. Вопросы охраны, реставрации и пропаганды памятников истории и культуры: Труды НИИ культуры. - М., 1980. - Вып. 93.
9. Баканов С.А. Горизонты локальной истории Восточной Европы XVIII – XX вв. - Челябинск, 2003.
10. Дегтярёв И.В. Челябинская старина: Сб. ст. и материалов по истории Челябинска раннего периода (30-е г. XVIII - середина XIX в.). Челябинск, 1996.
11. <http://ssgen.livejournal.com/69650.html>
12. <https://itogi74.ru/articles/kraevedenie/vyjavlennoe-nasledie-vypusk-154-centralnyj-klub/>
13. <http://chelyabinsk-news.net/incident/2022/04/15/358678.html>
14. <https://chelchel-ru.livejournal.com/393782.html>
15. <http://www.book-chel.ru/ind.php?what=card&id=3057>
16. <https://pik174.ru/catalog/pamyatniki-arkhitektury/klub-chms-tsentralnyy-klub-g-chelyabinsk-sh-metallurgov-70b/>

Общие сведения о Проекте:

Научно-проектная документация Проект зон охраны объекта культурного наследия регионального значения «Клуб Челябинметаллургстроя», расположенного по адресу: Челябинская область, г. Челябинск, шоссе Metallургов, дом 70б, разработанный ООО НПЦ «Сибирская Скифия», Шифр - СС.ПЗО.06/1.2022, на основании ст. 34 Федерального закона «Об объектах культурного наследия (памятниках истории и культуры) народов Российской Федерации» от 25.06.2002 № 73-ФЗ, в целях определения границ зон охраны объектов культурного наследия, расположенных на территории г. Челябинска, установления режимов использования территорий и требований к градостроительному регламенту в указанных зонах.

Эксперты поддерживают Авторы Проекта в том, что Проект обеспечивает сохранность объекта культурного наследия регионального значения «Клуб Челябинметаллургстроя», расположенного по адресу: Челябинская область, г. Челябинск, шоссе Metallургов, дом 70б, в его историко-градостроительной и природной среде на основании сведений, полученных в ходе проведения ландшафтно-визуального анализа Объекта, сведений историко-градостроительного развития рассматриваемой территории, включая анализ сохранности существующей исторической застройки и градостроительной ситуации в целом, путем разработки зон охраны в соответствии с п.п.8 п.3. ст.20 Федерального закона 73-ФЗ для внесения в Реестр объектов культурного наследия сведений о зонах охраны объекта культурного наследия; режимов использования земель и земельных участков в соответствии с п.2 ст.34 Федерального закона 73-ФЗ и требований к градостроительному регламенту в границах территорий данных зон в соответствии с п.3. ст.34 Федерального закона 73-ФЗ.

Разработчиками определены цели, задачи и значимость Проекта:

Цели Проекта:

- установление границ зон охраны объекта культурного наследия регионального значения «Клуб Челябинметаллургстроя», расположенного по адресу: Челябинская область, г. Челябинск, шоссе Metallургов, дом 70б (далее – Объект культурного наследия, Объект);

- установление особых режимов использования земель и земельных участков и требований к градостроительному регламенту в границах территорий охранной зоны Объекта культурного наследия.

Задачи Проекта:

- зонирование территории, необходимой для обеспечения сохранности Объекта культурного наследия в его историко-градостроительном и ландшафтном окружении, с учетом проведенных ландшафтно-визуальных и историко-культурных исследований.

Значимость Проекта:

- информация о границах зон охраны Объекта культурного наследия, требованиях к градостроительному регламенту в границах зон охраны в обязательном порядке размещается в информационных системах обеспечения градостроительной деятельности;

- утвержденные границы зон охраны Объекта культурного наследия, требования к градостроительному регламенту в границах зон охраны учитываются и отображаются в документах территориального планирования, правилах землепользования и застройки, документации по планировке территории, документации государственного кадастра недвижимости.

Состав Проекта

Научно-проектная документация представляет собой три Раздела.

Раздел I. Предварительные работы.

Раздел II. Историко-культурные исследования (материалы по обоснованию).

Раздел состоит из 3 подразделов. Подраздел I. Архивные исследования. Подраздел II. Историко-культурные исследования. Подраздел III. Ландшафтно-визуальный анализ.

Раздел III. Проект зон охраны (итоговая часть).

Экспертная комиссия при исследовании материалов Проекта, состоящего из обосновывающей части (текстовый и графический разделы), содержащей результаты историко-культурных исследований и визуально-ландшафтного анализа и утверждаемой части (графический и текстовый разделы), которая включает описание границ проектируемых зон охраны объектов культурного наследия, проекты режимов использования земель и земельных участков и градостроительных регламентов в границах данных зон, сочла их достаточными для подготовки заключения.

Характеристика научно-проектной документации

В соответствии с пунктом 6 Постановления Правительства РФ от 12.09.2015 г. № 972 «Об утверждении Положения о зонах охраны объектов культурного наследия (памятников истории и культуры) народов Российской Федерации и о признании утратившими силу отдельных положений нормативных правовых актов Правительства Российской Федерации» Проект зон охраны объекта культурного наследия регионального значения «Клуб Челябинметаллургстроя», расположенного по адресу: Челябинская область, г. Челябинск, шоссе Metallургов, дом 70б, разработанный ООО НПЦ «Сибирская Скифия», Шифр - СС.ПЗО.06/1.2022, представляет собой документацию в текстовой форме и в виде карт (схем), содержащую описание проектируемых зон и территорий объекта культурного наследия, расположенных в указанных зонах, проекты режимов использования земель и земельных участков в соответствии с п.2. ст.34 Федерального закона 73-ФЗ и требований к градостроительному регламенту в границах территорий данных зон в соответствии с п.3. ст.34 Федерального закона 73-ФЗ.

Зоны охраны объекта культурного наследия регионального значения «Клуб Челябинметаллургстроя», расположенного по адресу: Челябинская область, г. Челябинск, шоссе Metallургов, дом 70б, и координаты характерных точек границ зон охраны Объекта культурного наследия на схемах позволяют однозначно определить границы зон охраны Объекта культурного наследия с нормативным значением точности, предусмотренным для ведения государственного кадастра недвижимости.

В основу Проекта зон охраны положены комплексные историко-культурные исследования, которые включают предварительные работы (**Раздел I. Предварительные работы**), историко-архивные, историко-архитектурные, анализ данных государственного кадастра недвижимости, инженерно-геодезические работы, фотофиксация, обобщенные в материалах **по обоснованию проекта; Раздел II. Историко-культурные исследования (материалы по обоснованию проекта)**): историко-архивные и библиографические исследования, историко-культурные исследования, ретроспективный анализ развития исследуемой территории, ландшафтно-визуальный анализ. Разработка Проекта зон охраны - **утверждаемая часть (Раздел III. Проект зон охраны (итоговая часть))**, осуществлена на основе материалов по обоснованию Проекта.

Раздел I состоит:

- П. 1 Исходно-разрешительная документация;
- П. 2 План (графическая схема) месторасположения объекта культурного наследия;
- П. 3. Аннотированный список объектов культурного наследия, расположенных на исследуемой территории;
- П. 4. Схема землепользования с указанием существующего положения (анализ данных государственного кадастра недвижимости).
- П. 5. Инженерно-геодезические работы;
- П. 6. Материалы современной фотофиксации.

В состав Раздела включены: основания для проектирования, разработки научно-проектной документации (Проект зон охраны) поставленные Разработчиками цели, задачи и значимость Проекта; сведения о рассматриваемых объектах культурного наследия; сведения об объектах культурного наследия, в том числе выявленных, расположенных в границах проектирования.

Раздел II состоит из 3 подразделов:

- Подраздел I. - Архивные исследования;
- Подраздел II. – Историко-культурные исследования;
- Подраздел III. - Ландшафтно-визуальный анализ.

В состав Раздела включены: введение; основные термины и определения; основания для проектирования; схема краткие исторические сведения о территории проектирования; сведения о ранее разработанных проектах зон охраны; историко-культурный анализ, включая анализ потенциала развития; ландшафтно-визуальный анализ, в том числе, анализ композиционных связей Объекта, окружающей застройки и ландшафтного окружения.

В состав подраздела I входят:

- копии исторических планов города Челябинска (фрагменты территории проектирования) 1948, 1954, 1967, 1976, 1981, 1984, 1990 гг.;
- иконографические и иллюстративные материалы, датированные разными годами;
- библиографический список;
- историческая записка, описание истории объекта культурного наследия.

В состав подраздела II входит - чертёж историко-культурный опорного плана (М 1:1000), текстовая часть историко-культурный опорного плана, анализ развития территории, ретроспективный анализ развития исследуемой территории, выводы по подразделу.

Подраздел III представлен ландшафтно-визуальным анализом, который включает в себя – анализ композиционных связей Объекта, окружающей застройки и ландшафтного окружения; анализ современной градостроительной ситуации; определение зон видимости; главные направления, обеспечивающие ценные виды здания; существующие преграды, заслоняющие обзор памятников как в целом, так и их фрагментов со стороны главных направлений и лучей видимости; описание анализа современного состояния ландшафтно-композиционной структуры рассматриваемой территории, схемы поэтапного ее формирования; панорамы зрительного восприятия объектов; сведения об объемно-планировочных структурах и архитектурных особенностях здания; основной чертёж ландшафтно-визуального анализа территории.

Раздел III Проект зон охраны (итоговая часть) Проекта включает: текстовую (пояснительная записка) и графическую части.

В состав текстовой части Утверждаемой части Проекта входят описание границ зон охраны Объекта культурного наследия, описание особых режимов использования земель и земельных участков, требований к градостроительному регламенту в границах территорий зон охраны Объектов в соответствии с п.3. ст.34 Федерального закона 73-ФЗ).

В состав графической части утверждаемой части Проекта входит:

- Основной чертёж зон охраны объекта культурного наследия регионального значения «Клуб Челябинметаллургстроя», Челябинская область, г. Челябинск, шоссе Metallургов, дом 70б.

Эксперты при исследовании материалов Научно-проектной документации, представленных на экспертизу, сочли их достаточными для подготовки заключения.

О соответствии оформления графической и текстовой частей Проекта действующему законодательству.

Эксперты отмечают, что в соответствии с пунктом 6 Постановления Правительства РФ от 12.09.2015 г. № 972 «Об утверждении Положения о зонах охраны объектов культурного наследия (памятников истории и культуры) народов Российской Федерации и о признании утратившими силу отдельных положений нормативных правовых актов Правительства Российской Федерации» Проект зон охраны объекта культурного наследия представляет собой документацию в текстовой форме и в виде схем границ, содержащую описание границ проектируемых зон и границ территорий Объектов культурного наследия, расположенных в указанных зонах, проекты режимов использования земель и земельных участков и требований к градостроительному регламенту в границах данных зон.

Эксперты согласны, что предлагаемые настоящим Проектом границы зон охраны Объекта культурного наследия являются линиями, обозначающими территорию, за пределами которой осуществление градостроительной, хозяйственной и иной деятельности не оказывает прямое или косвенное негативное воздействие на сохранность данного объекта культурного наследия в их исторической среде. Обозначение указанных линий, а также координат характерных точек границ зон охраны Объекта культурного наследия на схемах позволяют однозначно определить границы зон охраны Объекта культурного наследия с нормативным значением точности, предусмотренным для ведения государственного кадастра недвижимости, исходя из требований Постановления Правительства РФ от 12.09.2015 г. № 972.

Эксперты отмечают, что предлагаемые настоящим Проектом текстовое и графическое описание и перечень координат характерных точек зон охраны Объекта культурного наследия разработаны исходя из требований Приказа Минэкономразвития России «Об установлении формы графического описания местоположения границ населенных пунктов, территориальных зон, особо охраняемых природных территорий, зон с особыми условиями использования территории, формы текстового описания местоположения границ населенных пунктов, территориальных зон, требований к точности определения координат характерных точек границ населенных пунктов, территориальных зон, особо охраняемых природных территорий, зон с особыми условиями использования территории, формату электронного документа, содержащего сведения о границах населенных пунктов, территориальных зон, особо охраняемых природных территорий, зон с особыми условиями использования территории, и о признании утратившими силу приказов Минэкономразвития России от 23 марта 2016 г. № 163 и от 4 мая 2018 г. № 236» от 23.11.2018г № 650 (далее Приказа Минэкономразвития России от 23.11.2018 г. № 650).

Эксперты указывают, что в соответствии с приложением № 3 Приказа Минэкономразвития России от 23.11.2018 г. № 650 координаты характерных точек границ территориальных зон и зон с особыми условиями использования территории, определены с требуемой точностью.

Эксперты подчёркивают, что в соответствии с Приказом Минэкономразвития России от 23.11.2018 г. № 650 в разделе «Сведения о местоположении границ объекта» (Описание и перечень координат характерных (поворотных точек) зон охраны объекта культурного наследия) Разработчиками указаны:

- система координат, в которой определены координаты характерных точек границ объекта землеустройства в местной системе координат, в том числе номера соответствующих зон картографической проекции;

- сведения о характерных точках границ объекта.

Эксперты подтверждают, что в соответствии с Приказом Минэкономразвития России от 23.11.2018 г. № 650 План границ территориальных зон и зон с особыми условиями использования территории, оформлен в виде, совмещенном с картографической основой.

Эксперты указывают, что в соответствии с Приказом Минэкономразвития России от 23.11.2018 г. № 650 Планы границ территориальных зон и зон с особыми условиями использования территории, оформлены в масштабе, обеспечивающем читаемость местоположения границ объекта, с отображением характерных точек границ объекта, читаемых в таком масштабе.

Характеристика обосновывающей части научно-проектной документации (материалы историко-культурных исследований)

В процессе работы над экспертизой использованы необходимые сведения об Объектах культурного наследия, представленных Разработчиками Проекта в Разделе I. «Материалы по обоснованию проекта. Материалы историко-культурных исследований», в соответствии с требованиями ст. 20 Федерального закона от 25.06.2002 г. № 73-ФЗ и Положения о зонах охраны объектов культурного наследия (памятников истории и культуры) народов Российской Федерации, утвержденного Постановлением Правительства Российской Федерации от 12.09.2015 г. № 972.

В Проекте представлен объект культурного наследия регионального значения «Клуб Челябинметаллургстроя», расположенный по адресу: Челябинская область, г. Челябинск, шоссе Metallургов, дом 70б.

Объект культурного наследия регионального значения «Клуб Челябинметаллургстроя», расположенный по адресу: Челябинская область, г. Челябинск, шоссе Metallургов, дом 70б, принят на государственную охрану на основании приказа Государственного комитета охраны объектов культурного наследия Челябинской области «О включении выявленного объекта культурного наследия «Клуб ЧМС», расположенного по адресу: Челябинская область, город Челябинск, шоссе metallургов, дом 70б, в Единый государственный реестр объектов культурного наследия (памятников истории и культуры) народов Российской Федерации в качестве объекта культурного наследия регионального значения «Клуб Челябинметаллургстроя», 1945 г., расположенного по адресу: Челябинская область, город Челябинск, шоссе Metallургов, дом 70 б (памятник), и утверждении границ его территории, особых режимов использования земель и требований к градостроительным регламентам в границах данной территории, № 81 от 15.04.2022 г.

В соответствии со ст. 64 Федерального закона № 73-ФЗ Объект отнесен к объектам культурного наследия регионального значения и включен в Реестр. Данные об Объекте в реестре не зарегистрированы, регистрационный номер Объекту не присвоен.

Предмет охраны объекта культурного наследия не утвержден.

Границы территории объекта культурного наследия утверждены приказом Государственного комитета охраны объектов культурного наследия Челябинской области № 81 от 15.04.2022 г.

В Разделе II «Историко-культурные исследования (материалы по обоснованию)» даны краткие исторические сведения о формировании г. Челябинска, историко-градостроительная характеристика рассматриваемой территории, сопровождаемые фрагментами разновременных городских планов XX в., архивными и современными

фотографиями, приведены сведения о расположенных в границах исследуемой территории объектах культурного наследия.

Разработчиками Проекта в результате натурных обследований, историко-архивных и историко-библиографических изысканий определены и указаны на Историко-культурном опорном плане элементы архитектурной среды территории, композиционно связанные с рассматриваемым Объектом культурного наследия.

Авторами Проекта на основании проведённых исследований выполнены:

- историко-архитектурный анализ;
- историко-культурный анализ;
- ландшафтно-визуальный анализ с установлением фактического бассейна видимости Объекта культурного наследия, включая фотофиксацию со всех основных планировочных узлов;
- исследована документация градостроительного планирования г. Челябинска;
- определены главные точки визуального восприятия Объекта;
- дана оценка существующей градостроительной ситуации;
- выполнен историко-культурный опорный план, М 1:1000.

Характеристика Раздела III – Проект зон охраны (итоговая часть).

В Разделе III Авторами Проекта дано обоснование предлагаемых зон охраны Объекта культурного наследия. Зоны охраны устанавливаются на основании:

- 1) материалов по обоснованию настоящего проекта:
 - архивных и библиографических исследований;
 - анализа нормативно-правовой базы предмета проектирования;
 - анализа градостроительной и землеустроительной документации муниципального образования город Челябинск;
 - анализа топографической основы М 1:500;
- 2) натуральных и камеральных исследований:
 - разработки историко-культурного опорного плана проектируемой территории;
 - ландшафтно-визуального анализа композиционных связей объекта культурного наследия».

Настоящим Проектом предлагается следующий состав зон охраны Объекта культурного наследия:

- **охранные зоны: (ОЗ)**
- **Зоны регулирования застройки и хозяйственной деятельности (ЗРЗ-1), (ЗРЗ-2);**

Зоны регулирования застройки и хозяйственной деятельности (ЗРЗ-1), (ЗРЗ-2), расположены на территориях, сопряженных с охранными зонами Объекта культурного наследия.

В Разделе III дано описание зон охраны Объекта культурного наследия. При установлении зон охраны Объекта, авторы основывались на анализе зон видовых раскрытий в целях обеспечения целостного восприятия Объекта в присущей им историко-культурной среде.

В соответствии со п. 4 статьи 34 Федерального закона № 73-ФЗ предлагаемые настоящим Проектом особые режимы использования земель и земельных участков и требования к градостроительному регламенту в границах охранных зон разработаны исходя из требований Градостроительного кодекса РФ и пункта 9 Постановления Правительства РФ от 12.09.2015 № 972 «Об утверждении Положения о зонах охраны объектов культурного наследия (памятников истории и культуры) народов Российской Федерации и о признании утратившими силу отдельных положений нормативных правовых актов Правительства Российской Федерации» (далее – Положение).

В границах **охранных зон (ОЗ)** предлагается:

- в соответствии с пунктом 9 подпунктом «а» Положения, запрещение строительства объектов капитального строительства, за исключением применения специальных мер, направленных на сохранение и восстановление (регенерацию) историко-градостроительной и (или) природной среды объектов культурного наследия (восстановление, воссоздание, восполнение частично или полностью утраченных элементов и (или) характеристик историко-градостроительной и (или) природной среды);
- в соответствии с пунктом 9 подпунктом «б» Положения, ограничение капитального ремонта и реконструкции объектов капитального строительства и их частей, в том числе касающееся их размеров, пропорций и параметров, использования отдельных строительных материалов, применения цветовых решений, особенностей деталей и малых архитектурных форм;
- в соответствии с пунктом 9 подпунктом «в» Положения, ограничение хозяйственной деятельности, необходимое для обеспечения сохранности объектов культурного наследия, в том числе запрет или ограничение на размещение рекламы, вывесок, временных построек и объектов (автостоянок, киосков, навесов);

- в соответствии с пунктом 9 подпунктом «г» Положения, сохранение градостроительных (планировочных, типологических, масштабных) характеристик историко-градостроительной и природной среды, в том числе всех исторически ценных градоформирующих объектов;

- в соответствии с пунктом 9 подпунктом «д» Положения, обеспечение визуального восприятия объектов культурного наследия в их историко-градостроительной и природной среде, в том числе сохранение и восстановление сложившегося в природном ландшафте соотношения открытых и закрытых пространств;

- в соответствии с пунктом 9 подпунктом «е» Положения, соблюдение требований в области охраны окружающей среды, необходимых для обеспечения сохранности объектов культурного наследия в их историческом и ландшафтном окружении, а также сохранности охраняемого природного ландшафта;

- в соответствии с пунктом 9 подпунктом «ж» Положения, иные требования, необходимые для обеспечения сохранности объектов культурного наследия в их историческом и ландшафтном окружении.

В соответствии с п. 4 ст. 34 Федерального закона № 73-ФЗ, предлагаемые настоящим Проектом режимы использования земель и земельных участков и требования к градостроительному регламенту в границах **зон регулирования застройки и хозяйственной деятельности (ЗРЗ-1), (ЗРЗ-2)**, разработаны исходя из требований Градостроительного кодекса РФ и пункта 10 Постановления Правительства РФ от 12.09.2015 № 972 «Об утверждении Положения о зонах охраны объектов культурного наследия (памятников истории и культуры) народов Российской Федерации и о признании утратившими силу отдельных положений нормативных правовых актов Правительства Российской Федерации» (далее – Положение).

В границах **зон регулирования застройки и хозяйственной деятельности (ЗРЗ-1), (ЗРЗ-2)** предлагается:

- в соответствии с пунктом 10 подпунктом «а» Положения, ограничение строительства, необходимое для обеспечения сохранности объекта культурного наследия в его исторической среде, в том числе касающееся размеров, пропорций и параметров объектов капитального строительства и их частей, использования отдельных строительных материалов, применения цветовых решений;

- в соответствии с пунктом 10 подпунктом «б» Положения, ограничение капитального ремонта и реконструкции объектов капитального строительства и их частей, в том числе касающееся их размеров, пропорций и параметров, использования отдельных строительных материалов, применения цветовых решений;

- в соответствии с пунктом 10 подпунктом «в» Положения, обеспечение визуального восприятия объекта культурного наследия в его историко-градостроительной и природной среде;

- в соответствии с пунктом 10 подпунктом «г» Положения, ограничение хозяйственной деятельности, необходимое для обеспечения сохранности объекта культурного наследия в его историко-градостроительной и природной среде;

- в соответствии с пунктом 10 подпунктом «д» Положения, сохранение качества окружающей среды, необходимого для обеспечения сохранности объекта культурного наследия в его историко-градостроительной и природной среде;

- в соответствии с пунктом 10 подпунктом «е» Положения, соблюдение требований в области охраны окружающей среды, необходимых для обеспечения сохранности объекта культурного наследия в его историческом и ландшафтном окружении, а также охраняемого природного ландшафта;

- в соответствии с пунктом 10 подпунктом «ж» Положения, иные требования, необходимые для обеспечения сохранности объекта культурного наследия в его историко-градостроительной и природной среде.

Графическое описание зон охраны Объекта культурного наследия приведено на схемах:

- Основной чертёж зон охраны объекта культурного наследия регионального значения «Клуб Челябинметаллургстроя», Челябинская область, г. Челябинск, шоссе Metallургов, дом 70б (памятник).

Границы зон охраны Объекта культурного наследия определены в местной системе координат (МСК-74). Текстовые и координатные описания представлены в Разделе Проекта.

По мнению экспертной комиссии, в соответствии со ст. 34 Федерального закона № 73-ФЗ, предложенные Проектом режимы использования земель и земельных участков в границах территорий охранных зон (ОЗ), зон регулирования застройки и хозяйственной деятельности (ЗРЗ-1), (ЗРЗ-2), не противоречат требованиям законодательства об объектах культурного наследия, по градостроительству и архитектуре, землепользованию, выполнены в соответствии с требованиями, установленными Положением о зонах охраны объектов культурного наследия (памятников истории и культуры) народов Российской Федерации, утвержденного постановлениями Правительства Российской Федерации от 12.09.2015 г. № 972.

В соответствии с пунктом 1 Постановления Правительства РФ от 12.09.2015 г. № 972 «Об утверждении Положения о зонах охраны объектов культурного наследия (памятников истории и культуры) народов Российской Федерации и о признании утратившими силу отдельных положений нормативных правовых актов Правительства Российской Федерации» «настоящее Положение устанавливает порядок разработки, согласования и утверждения проекта зон охраны объектов культурного наследия (памятников истории и культуры) народов Российской Федерации (далее - объекты культурного наследия), проекта объединенной зоны охраны объектов культурного наследия, требования к режимам использования земель и общие принципы установления требований к градостроительному регламенту в границах территорий указанных зон». Таким образом, рассмотрение предлагаемых в Проекте границ территорий Объекта культурного наследия «Клуб Челябинметаллургстроя», расположенного по адресу: Челябинская область, г. Челябинск, шоссе Metallургов, дом 70б, не входит в компетенцию экспертов. Рассмотрение данного вопроса находится в компетенции Государственного органа охраны объектов культурного наследия Челябинской области.

Обоснования вывода экспертизы.

Рассмотрев представленные на государственную историко-культурную экспертизу материалы проектной документации Проект зон охраны объекта культурного наследия регионального значения «Клуб Челябинметаллургстроя», расположенного по адресу: Челябинская область, г. Челябинск, шоссе Metallургов, дом 70б, разработанный ООО НПЦ «Сибирская Скифия», Шифр - СС.ПЗО.06/1.2022, экспертная комиссия отмечает комплексный подход Разработчиков к решению поставленной цели обеспечения сохранности объекта культурного наследия в их исторической среде; регулирования хозяйственной деятельности на сопряженной с ними территориями.

Проект выполнен в полном соответствии с требованиями законодательства в областях охраны объектов культурного наследия, градостроительства и земельных отношений и включает в себя необходимые сведения о проведенных историко-культурных исследованиях и материалы по обоснованию Проекта, установленные пунктом Положения о зонах охраны постановления Правительства РФ от 12.09.2015 г. № 972 «Об утверждении Положения о зонах охраны объектов культурного наследия (памятников истории и культуры) народов Российской Федерации и о признании утратившими силу отдельных положений нормативных правовых актов Правительства Российской Федерации».

Приведенные в Проекте материалы исторической и современной фотофиксации Объекта культурного наследия и окружающей их территорий, разновременные исторические планы г. Челябинск (фрагменты с территорией проектирования), служат наглядной иллюстрацией к историко-культурному и ландшафтно-визуальному анализам исследуемой территории, результаты которых представлены графическими материалами.

Экспертная комиссия считает, что предложенный Разработчиками состав зон охраны Объекта культурного наследия, их границы, в целом, обоснованы, могут быть поддержаны экспертами, и соответствуют требованиям Положения о зонах охраны объектов культурного наследия (памятников истории и культуры) народов Российской Федерации, утвержденного постановлениями Правительства Российской Федерации от 12.09.2015 г. № 972. Эксперты отмечают, что анализ современной градостроительной ситуации, результаты ландшафтно-визуального анализа с определением зоны видовых раскрытий Объекта послужили основанием для предложений Авторами Проекта для установления границ территорий зон охраны Объекта.

Экспертная комиссия считает возможным поддержать предлагаемые Проектом зоны охраны в соответствии с п.2 статьи 34 Федерального закона 73-ФЗ режимы использования земель и земельных участков и в соответствии с п.3 статьи 34 Федерального закона 73-ФЗ требования к градостроительному регламенту в границах территорий зон охраны. Предложенные режимы использования земель и земельных участков и требования к градостроительному регламенту устанавливаются с целью сохранения видового раскрытия Объекта с близких ракурсов, всех случаев видового раскрытия Объекта и применяются в соответствии с нормами действующего законодательства¹.

Графическое обеспечение Проекта комиссия экспертов считает достаточным.

Представленный Проект обеспечивает достижение целей, изложенных в Федеральном законе от 25.06.2002 г. № 73-ФЗ «Об объектах культурного наследия (памятниках истории и культуры) народов Российской Федерации» (Статья 34. Зоны охраны объектов культурного наследия).

Эксперты рекомендуют государственному органу охраны объектов культурного наследия Челябинской области при подготовке нормативного правового акта Правительства Челябинской области об утверждении границ зон охраны объекта культурного наследия регионального значения «Клуб Челябинметаллургстроя», расположенного по адресу: Челябинская область, г. Челябинск, шоссе Metallургов, дом 70б, учесть требования пунктов 2 и 3 статьи 34 Федерального закона 73-ФЗ и пунктов 16, 17, 18 Положения о зонах охраны объектов культурного наследия (памятников истории и культуры) народов Российской Федерации, утвержденного постановлениями Правительства Российской Федерации от 12.09.2015 г. № 972.

¹ Статья 36. «Градостроительный Кодекс Российской Федерации» от 29.12.2004 № 190-ФЗ

Вывод экспертизы.

Рассмотрев Проект зон охраны объекта культурного наследия регионального значения «Клуб Челябинметаллургстроя», расположенного по адресу: Челябинская область, г. Челябинск, шоссе Metallургов, дом 70б, разработанный ООО НПЦ «Сибирская Скифия», Шифр - СС.ПЗО.06/1.2022, экспертная комиссия пришла к единогласному мнению о соответствии (положительное заключение) требованиям законодательства Российской Федерации в области государственной охраны объектов культурного наследия по установлению зон охраны и требований к градостроительному регламенту.

Экспертная комиссия рекомендует к утверждению: охранные зоны (ОЗ), зоны регулирования застройки и хозяйственной деятельности (ЗРЗ-1), (ЗРЗ-2) объекта культурного наследия регионального значения «Клуб Челябинметаллургстроя», расположенного по адресу: Челябинская область, г. Челябинск, шоссе Metallургов, дом 70б, согласно Приложению № 1 к Акту экспертизы, требования к градостроительному регламенту в границах зон охраны Объекта культурного наследия согласно Приложению № 2 к Акту экспертизы.

Данный Акт государственной историко-культурной экспертизы действителен при наличии документации «Проект зон охраны объекта культурного наследия регионального значения «Клуб Челябинметаллургстроя», расположенного по адресу: Челябинская область, г. Челябинск, шоссе Metallургов, дом 70б, разработанный ООО НПЦ «Сибирская Скифия», Шифр - СС.ПЗО.06/1.2022. Эксперты рекомендуют органу государственной охраны объектов культурного наследия, при обнаружении в настоящем Акте государственной историко-культурной экспертизы технических ошибок руководствоваться п. 21 постановления Правительства РФ № 972, а в случае не повлекшими за собой изменения зон охраны объекта культурного наследия, в том числе их границ, режимов использования земель и земельных участков и требований к градостроительному регламенту в границах данных зон считать их ничтожными.

К настоящему Акту прилагаются:

Приложение № 1. Основной чертёж зон охраны объекта культурного наследия регионального значения «Клуб Челябинметаллургстроя», Челябинская область, г. Челябинск, шоссе Metallургов, дом 70б.

Приложение № 2. Режимы использования земель и земельных участков и требования к градостроительному регламенту в границах зон охраны объекта культурного наследия регионального значения «Клуб Челябинметаллургстроя», расположенного по адресу: Челябинская область, г. Челябинск, шоссе Metallургов, дом 70б.

Приложение № 3. Фотофиксация объекта культурного наследия регионального значения «Клуб Челябинметаллургстроя», расположенного по адресу: Челябинская область, г. Челябинск, шоссе Metallургов, дом 70б, на момент проведения государственной историко-культурной экспертизы.

Приложение № 4. Протоколы заседаний экспертной комиссии.

- Протокол организационного собрания экспертной комиссии от 20 сентября 2022 г.

- Протокол итогового заседания экспертной комиссии от 11 августа 2023 г.

Мы, нижеподписавшиеся, экспертная комиссия составе председателя экспертной комиссии Хаутиева Шарапутдина Маулиевича, ответственного секретаря экспертной комиссии Гайнуллина Данира Ахмадеевича и члена комиссии Абдулгужина Дима Иделовича признаем свою ответственность за соблюдение принципов проведения государственной историко-культурной экспертизы, установленных статьей 29 Федерального закона «Об объектах культурного наследия (памятниках истории и культуры) народов Российской Федерации», и за достоверность сведений, изложенных в заключении экспертизы.

Настоящий Акт государственной историко-культурной экспертизы составлен в электронном виде.

Подписи экспертов

Председатель экспертной комиссии

Ш.М. Хаутиев

**Ответственный секретарь
экспертной комиссии**

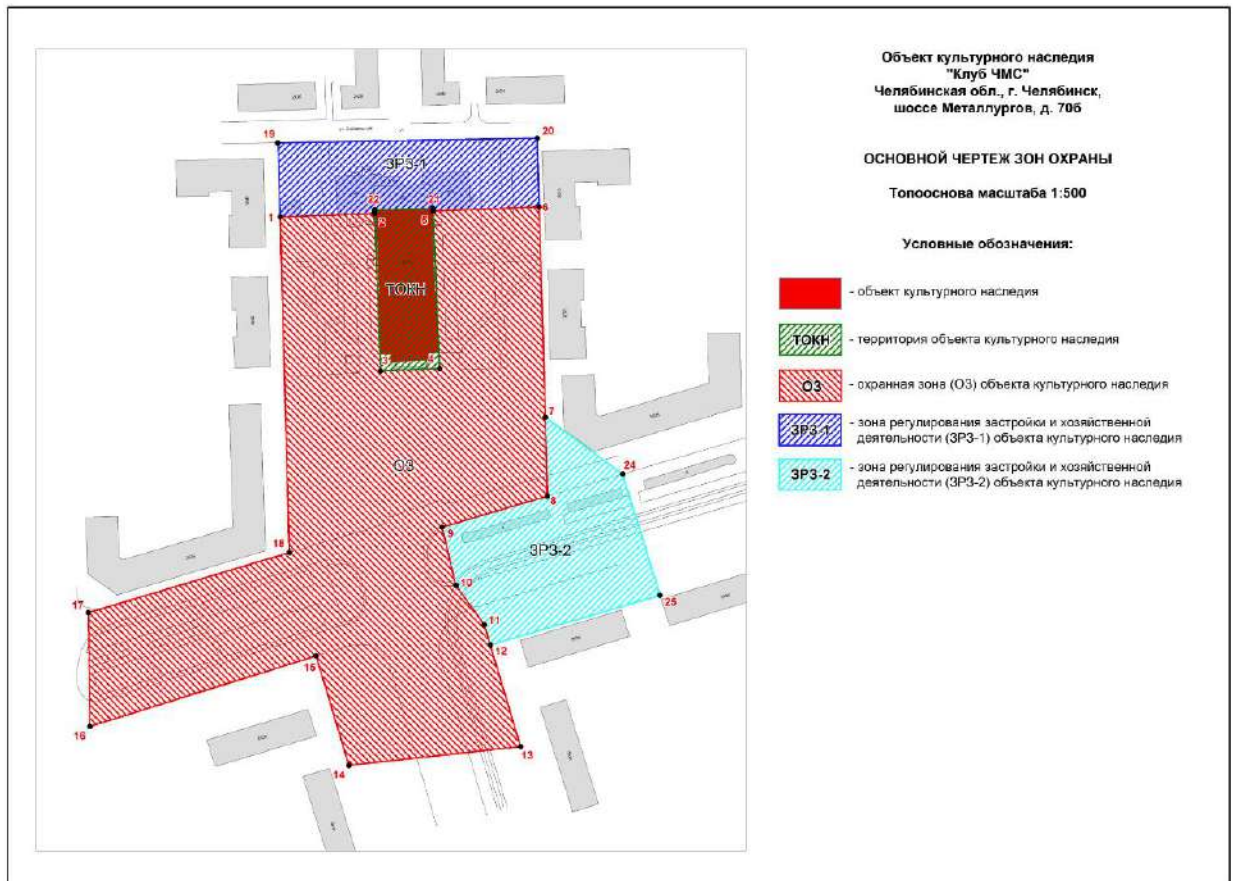
Д.А. Гайнуллин

Член экспертной комиссии

Д.И.Абдулгужин

Настоящий акт государственной историко-культурной экспертизы и приложения к акту составлены в электронном виде. В соответствии с постановлением Правительства РФ от 27 апреля 2017 г. № 501 «О внесении изменений в Положение о государственной историко-культурной экспертизе» представленные документы экспертами подписаны усиленной квалифицированной электронной подписью в формате переносимого документа (PDF) и обеспечена конфиденциальность ключа усиленной квалифицированной электронной подписи уполномоченных лиц.

**Основной чертёж зон охраны объекта культурного наследия
регионального значения «Клуб Челябинметаллургстроя», Челябинская область,
г. Челябинск, шоссе Metallургов, дом 706, М 1:500**



Режимы использования земель и земельных участков и требования к градостроительному регламенту в границах зон охраны объекта культурного наследия «Клуб Челябинметаллургстроя», расположенного по адресу: Челябинская область, г. Челябинск, шоссе Metallургов, дом 70Б.

Особый режим использования земель и требования к градостроительному регламенту в границах охранной зоны (ОЗ) объекта культурного наследия.

Характер использования территории охранной зоны объекта культурного наследия регионального значения «Клуб Челябинметаллургстроя», Челябинская обл., г. Челябинск, шоссе Metallургов, 70Б, – сохранение и воссоздание историко-культурной и градостроительной среды, ценного ландшафта; сохранение наиболее значимых в историческом, культурном и ландшафтном отношении особенностей данной территории.

В соответствии с п. 3 статьи 34 Федерального закона 73-ФЗ установить требования к градостроительным регламентам в охранной зоне объекта культурного наследия регионального значения (индекс зоны – ОЗ), с учетом следующих требований:

разрешается:

1) реконструкция, ремонт, модернизация существующих линейных объектов инженерной инфраструктуры, сетей инженерно-технического обеспечения, необходимых для функционирования существующих объектов капитального строительства, прокладка линейных объектов инженерной инфраструктуры в подземном исполнении;

2) реконструкция, капитальный ремонт объектов транспортной инфраструктуры;

4) размещение временных некапитальных конструкций, в том числе бытовок, навесов на период строительных и аварийно-ремонтных работ;

5) снос (демонтаж) объектов капитального и некапитального строительства;

6) проведение мероприятий, направленных на сохранение и восстановление (регенерацию) историко-градостроительной и (или) природной среды объекта культурного наследия «Клуб Челябинметаллургстроя», в том числе:

- благоустройство территории общего пользования – сохранение площади с южной стороны от объекта культурного наследия «Клуб Челябинметаллургстроя» с производением монументального искусства – скульптура В.И. Ленина, с обеспечением соответствия стилистического

и цветового единства с окружающей застройкой;

- размещение малых архитектурных форм (скамеек, урн, отдельно стоящего оборудования уличного освещения), соответствующих масштабы организуемого пространства, устройство пандусов и других приспособлений, обеспечивающих передвижение маломобильных групп населения;

- устройство покрытий в материалах традиционного типа, в том числе: (камень, гранит), иные материалы, имитирующие натуральные, либо применение плитки нейтральных решений;

- проведение работ по озеленению территории: санитарная вырубка (санация), обрезка зеленых насаждений, физически воздействующих на конструкции и (или) закрывающих обзор объекта культурного наследия «Клуб Челябинметаллургстроя», посадка деревьев с компактной кроной, не изменяющих визуальное восприятие объектов культурного наследия «Клуб Челябинметаллургстроя», кустарников, разбивка газонов, цветников, клумб (попеременно и длительно цветущих с доминированием многолетних и вечнозеленых насаждений);

7) проведение мероприятий, направленных на обеспечение пожарной и экологической безопасности;

8) размещение стендов системы городской ориентирующей информации высотой не более 2,0 метра и площадью информационного поля не более 1,5 кв. метра, а также элементов информационно-декоративного оформления праздничного и событийного характера (временные информационные конструкции, композиции из цветов, шаров, флагов);

9) устройство светопрозрачных ограждений и их элементов вдоль транспортных магистралей для обеспечения безопасности движения пешеходов высотой не более 1,2 метра;

10) обеспечение пожарной безопасности объекта культурного наследия «Клуб Челябинского металлургского завода» и его защита от динамических воздействий.

Запрещается:

1) строительство объектов капитального строительства и увеличение объемно-пространственных характеристик существующих объектов, за исключением применения специальных мер, направленных на сохранение и восстановление (регенерацию) историко-градостроительной и (или) природной среды объекта культурного наследия «Клуб Челябинского металлургского завода»;

2) наземный и надземный способы строительства линейных объектов инженерной инфраструктуры, сетей инженерно-технического обеспечения (в том числе сети водоснабжения, канализации, теплоснабжения, газоснабжения, электроснабжения, телефонизации, Интернета), за исключением электрических сетей общего назначения для обеспечения работы электротранспорта;

3) ремонт и реконструкция существующих объектов наземной транспортной инфраструктуры с повышением высотных отметок;

4) использование строительных технологий, создающих динамические нагрузки на объект культурного наследия «Клуб Челябинского металлургского завода»;

5) установка ограждений с просветом менее 70 процентов от площади ограждения, высотой более 1,2 метра;

6) установка всех видов рекламных конструкций;

7) посадки крупномерных пород деревьев и кустарников, нарушающих обзор фасадов объекта культурного наследия «Клуб Челябинского металлургского завода»;

8) использование при производстве работ строительных технологий, создающих динамические нагрузки на грунт;

9) установка временных сооружений (контейнеров, бытовых модулей, павильонов, навесов, киосков, палаток, нестационарных торговых объектов), за исключением временных сооружений, необходимых для проведения работ по сохранению объекта культурного наследия «Клуб Челябинского металлургского завода», аварийно-ремонтных работ и работ по благоустройству территории;

10) размещение инженерных коммуникаций, в том числе наружных блоков систем кондиционирования и вентиляции, воздушных кабельных линий на фасадах зданий;

11) размещение высотных сооружений связи (башни, мачты, вышки).

Режим использования земель и земельных участков и требования к градостроительному регламенту в границах зоны регулирования застройки и хозяйственной деятельности (ЗРЗ-1) объекта культурного наследия

Режим зоны регулирования застройки и хозяйственной деятельности ЗРЗ-1 объекта культурного наследия регионального значения «Клуб Челябинского металлургского завода», Челябинская обл., г. Челябинск, шоссе Металлургов, 70Б, установлен на территориях, участвующих в панорамных видах на объект культурного наследия и от него. На этой территории предусматривается сохранение участков исторического природного и культурного ландшафтов.

В соответствии с п. 3 статьи 34 Федерального закона 73-ФЗ установить требования к градостроительным регламентам в границах территории зоны регулирования застройки и хозяйственной деятельности (индекс зоны – ЗРЗ-1) с учетом следующих требований:

разрешается:

1) строительство объектов капитального строительства, в соответствии с устанавливаемыми параметрами:

- процент застроенной территории участка – не более 60 процентов;
- высота – не более 8 м до уровня плоской крыши или конька скатной крыши, не более 10 м для акцентов (башенок, главок, шпилей, антенн);
- колористическое решение фасадов по аналогии с решениями по объекту культурного наследия «Клуб Челябинметаллургстроя»;

2) реконструкция, капитальный ремонт объектов капитального строительства (зданий) в соответствии с параметрами, указанными в пункте 1 настоящего раздела;

3) строительство, ремонт и реконструкция линейных объектов инженерной инфраструктуры подземным способом;

4) строительство, реконструкция сетей инженерно-технического обеспечения на территориях общего пользования подземным способом;

5) реконструкция, ремонт и модернизация сетей инженерно-технического обеспечения, необходимых для функционирования существующих объектов капитального строительства;

6) ремонт и реконструкция проездов, пешеходных дорожек, отмосток зданий;

7) размещение некапитальных сооружений в том числе бытовок, навесов на период строительных и аварийно-ремонтных работ;

8) благоустройство территорий общего пользования с размещением малых архитектурных форм, опор освещения, дорожных знаков;

9) озеленение территории;

10) устройство временных открытых парковок автотранспорта;

11) установка следующих средств наружной рекламы и информации:

- отдельно стоящих средств наружной рекламы и информации с площадью информационного поля до 1 кв. метра высотой не более 2 метра;
- объектов системы ориентирующей информации высотой не более 2 метра;

12) устройство площадок коммунального назначения с размещением заглубленных контейнеров без ограждений и навесов для сбора мусора, с защитным озеленением по периметру.

Запрещается:

1) строительство объектов капитального строительства (зданий и сооружений) с нарушением устанавливаемых параметров;

2) реконструкция, капитальный ремонт существующих объектов капитального строительства с нарушением устанавливаемых параметров;

3) строительство линейных объектов, сетей инженерно-технического обеспечения наземным и надземным способами;

4) ремонт и реконструкция существующих объектов наземной транспортной инфраструктуры с увеличением высотных отметок;

5) использование строительных технологий, создающих динамические нагрузки на объект культурного наследия «Клуб Челябинметаллургстроя»;

6) устройство высоких (более 2 метра) сплошных ограждений, нарушающих основные видовые связи объекта культурного наследия «Клуб Челябинметаллургстроя»;

- 7) размещение инженерных коммуникаций, в том числе наружных блоков систем кондиционирования и вентиляции, воздушных кабельных линий на фасадах зданий;
- 8) размещение объектов наружной рекламы и информации, в том числе:
 - отдельно стоящих средств наружной рекламы и информации с площадью информационного поля более 1 кв. метра высотой более 2 метра;
 - транспарантов-перетяжек;
- 9) размещение высотных сооружений связи (башни, мачты, вышки и др.).

Режим использования земель и земельных участков и требования к градостроительному регламенту в границах зоны регулирования застройки и хозяйственной деятельности (ЗРЗ-2) объекта культурного наследия

Режим зоны регулирования застройки и хозяйственной деятельности (ЗРЗ-2) объекта культурного наследия регионального значения «Клуб Челябинского металлургического завода», Челябинская обл., г. Челябинск, шоссе Металлургов, 70Б, установлен на территориях, участвующих в панорамных видах на объект культурного наследия и от него. На этой территории предусматривается сохранение участков исторического природного и культурного ландшафтов.

В соответствии с п. 3 статьи 34 Федерального закона 73-ФЗ установить требования к градостроительным регламентам в границах территории зоны регулирования застройки и хозяйственной деятельности (индекс зоны – ЗРЗ-2) с учетом следующих требований:

разрешается:

- 1) капитальный ремонт некапитальных сооружений (павильонов) при условии сохранения высотных отметок, применения архитектурных решений, обеспечивающих сохранение главных (уличных) восточных фасадов;
- 2) строительство подземных сооружений и линейных объектов транспортной и инженерной инфраструктуры;
- 3) реконструкция и ремонт существующих линейных объектов подземной инженерной инфраструктуры;
- 4) реконструкция, капитальный ремонт объектов транспортной инфраструктуры, линейных объектов, сетей инженерно-технического обеспечения при условии сохранения визуального восприятия объекта культурного наследия «Клуб Челябинского металлургического завода»;
- 5) снос (демонтаж) объектов капитального строительства, а также некапитальных строений и сооружений;
- 6) благоустройство территории;
- 7) установка временных сооружений, навесов, необходимых для проведения аварийно-ремонтных работ;
- 8) установка, реконструкция и ремонт остановочных комплексов общественного транспорта площадью не более 8 кв. метров, высотой не более 3,5 метра с применением каркасного типа конструкций с заполнением светопрозрачными материалами;
- 9) установка ограждения для остановочных комплексов общественного транспорта высотой не более 1,2 метра, материал ограждений – металлические кованые или сварные элементы;
- 10) установка средств информационного обеспечения остановочных пунктов пассажирского наземного транспорта (дорожные знаки, информационные панели и таблички общественного пассажирского транспорта, и, информационно-указательные знаки их остановочных пунктов) высотой не более 3 метров и площадью информационного поля не более 0,7 кв. метра;

11) размещение элементов информации, соответствующих следующим параметрам:

- информационные доски с площадью информационного поля не более 1,2 кв. метра;

- режимные таблички с площадью информационного поля не более 0,5 кв. метра;

- рекламные вывески с площадью информационного поля не более 4,5 кв. метра;

12) проведение мероприятий, направленных на обеспечение пожарной и экологической безопасности.

Запрещается:

1) строительство объектов капитального строительства и увеличение объемно-пространственных характеристик существующих объектов капитального строительства;

2) наземный и надземный способы строительства линейных объектов, сетей инженерных коммуникаций, за исключением электрических сетей общего назначения;

3) устройство высоких, более 1,2 метра и сплошных ограждений, за исключением временных ограждений в случае проведения строительных и аварийно-ремонтных работ;

4) установка всех видов отдельно стоящей наружной рекламы;

5) размещение инженерных коммуникаций, в том числе наружных блоков систем кондиционирования и вентиляции, воздушных кабельных линий на фасадах зданий;

6) размещение высотных сооружений связи (башни, мачты, вышки и др.).

Материалы современной фотофиксации



Фото 1. Объект культурного наследия. Общий вид с Ю.



Фото 2. Объект культурного наследия. Общий вид с ЮВ.



Фото 3. Объект культурного наследия. Общий вид с В.



Фото 4. Объект культурного наследия. Общий вид с СВ.



Фото 5. Объект культурного наследия. Общий вид с З.



Фото 6. Видовое раскрытие объекта культурного наследия с Ю. Шаг 1.

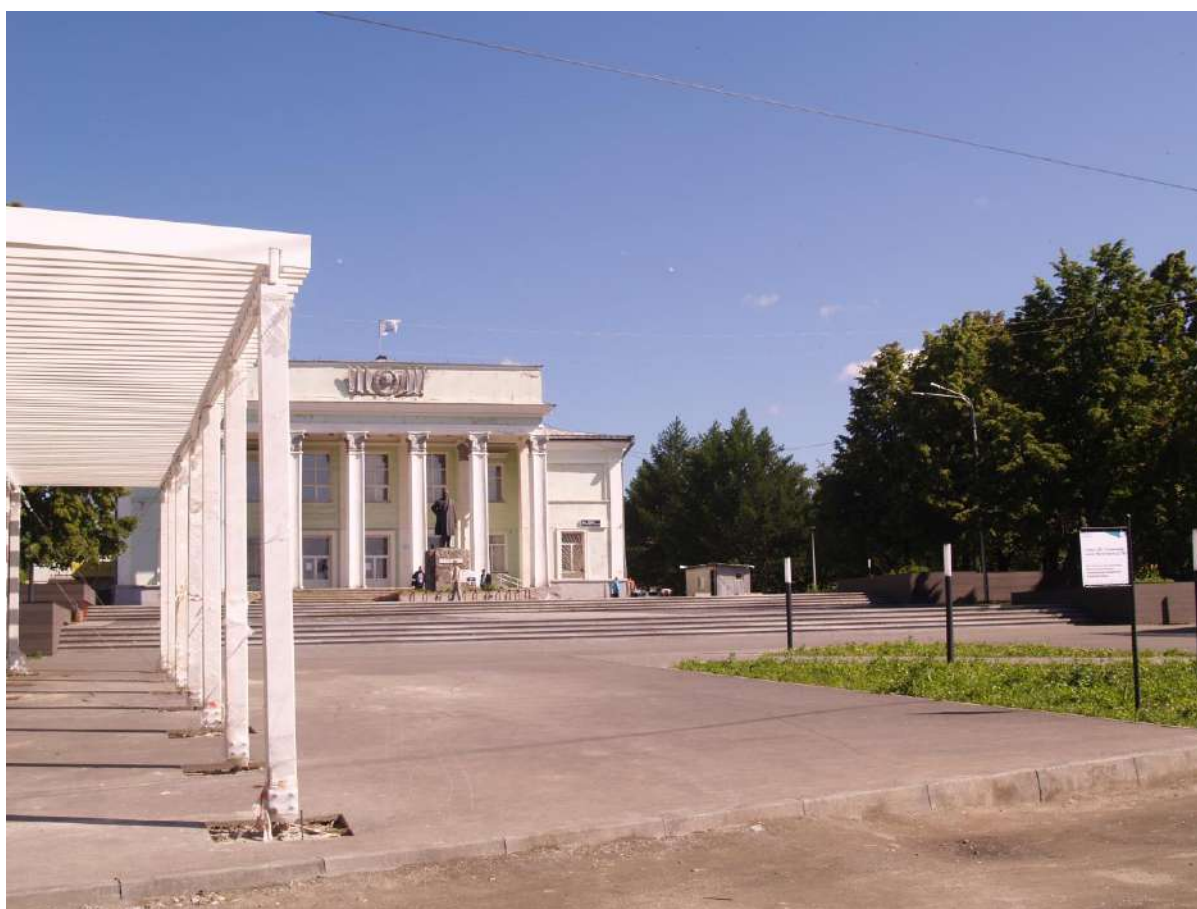


Фото 7. Видовое раскрытие объекта культурного наследия с Ю. Шаг 2.

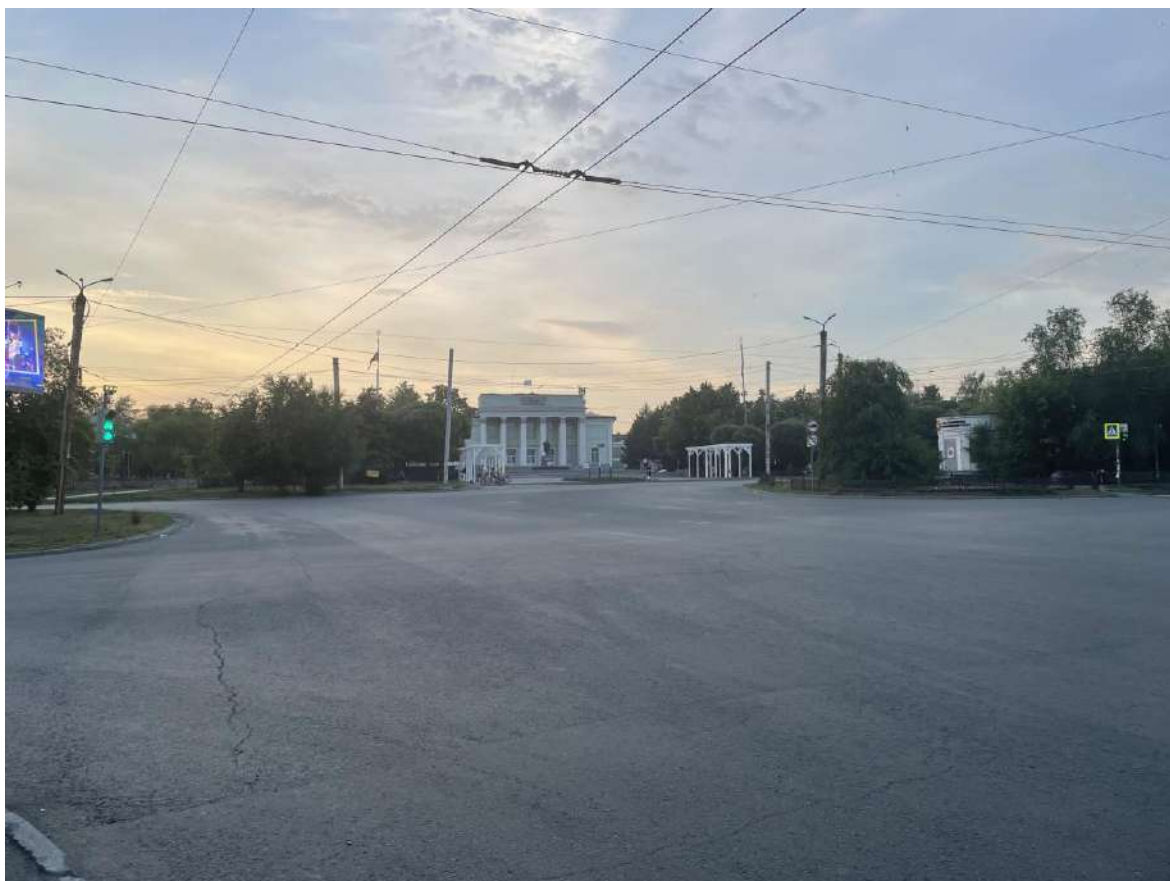


Фото 8. Видовое раскрытие объекта культурного наследия с Ю. Шаг 3.

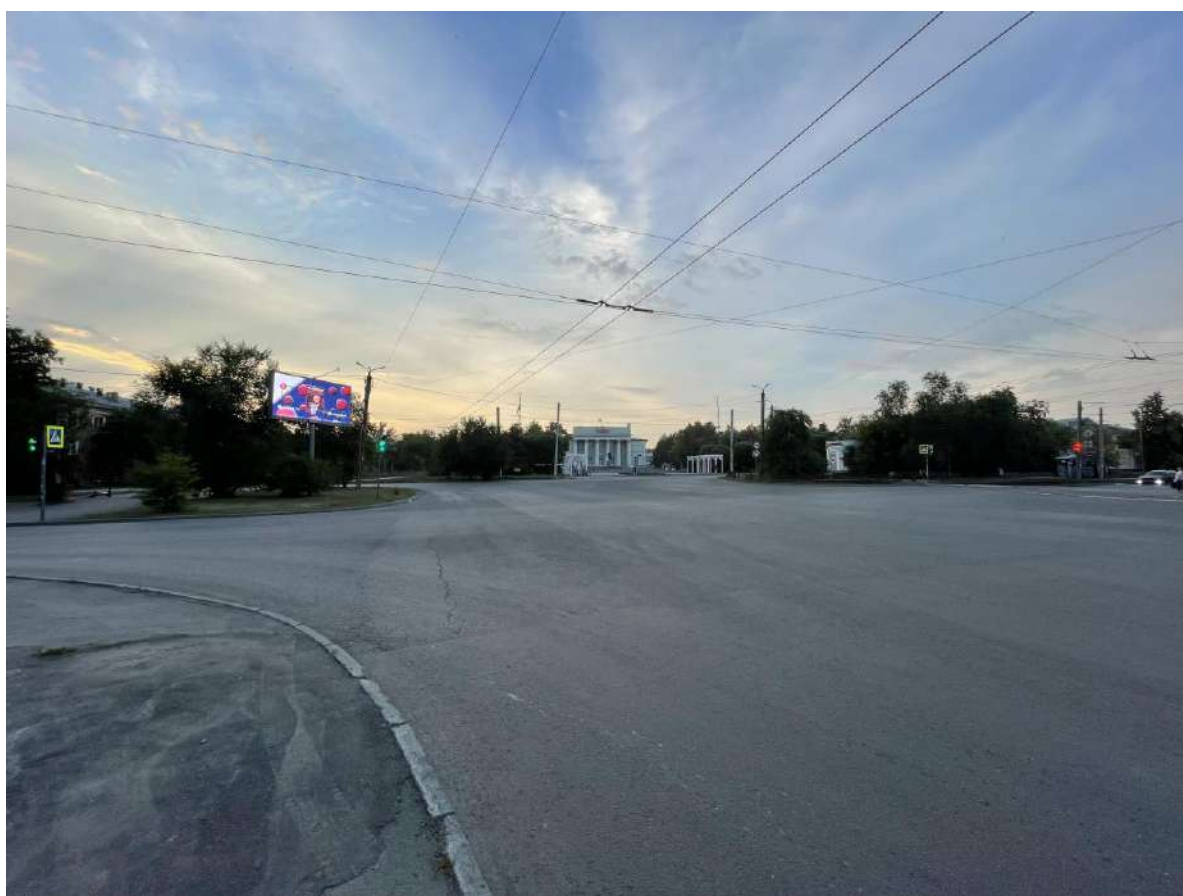


Фото 9. Видовое раскрытие объекта культурного наследия с Ю. Шаг 4.



Фото 10. Видовое раскрытие объекта культурного наследия с З. Шаг 1.



Фото 11. Видовое раскрытие объекта культурного наследия с ЮЗ. Шаг 1.



Фото 12. Видовое раскрытие объекта культурного наследия с СЗ. Шаг 1.



Фото 13. Видовое раскрытие объекта культурного наследия с СЗ. Шаг 2.



Фото 14. Видовое раскрытие объекта культурного наследия с С. Шаг 1.



Фото 15. Видовое раскрытие объекта культурного наследия с СВ. Шаг 1.



Фото 16. Видовое раскрытие объекта культурного наследия с СВ. Шаг 2.



Фото 17. Видовое раскрытие объекта культурного наследия с ЮВ. Шаг 1.



Фото 18. Видовое раскрытие объекта культурного наследия с ЮВ. Шаг 1.

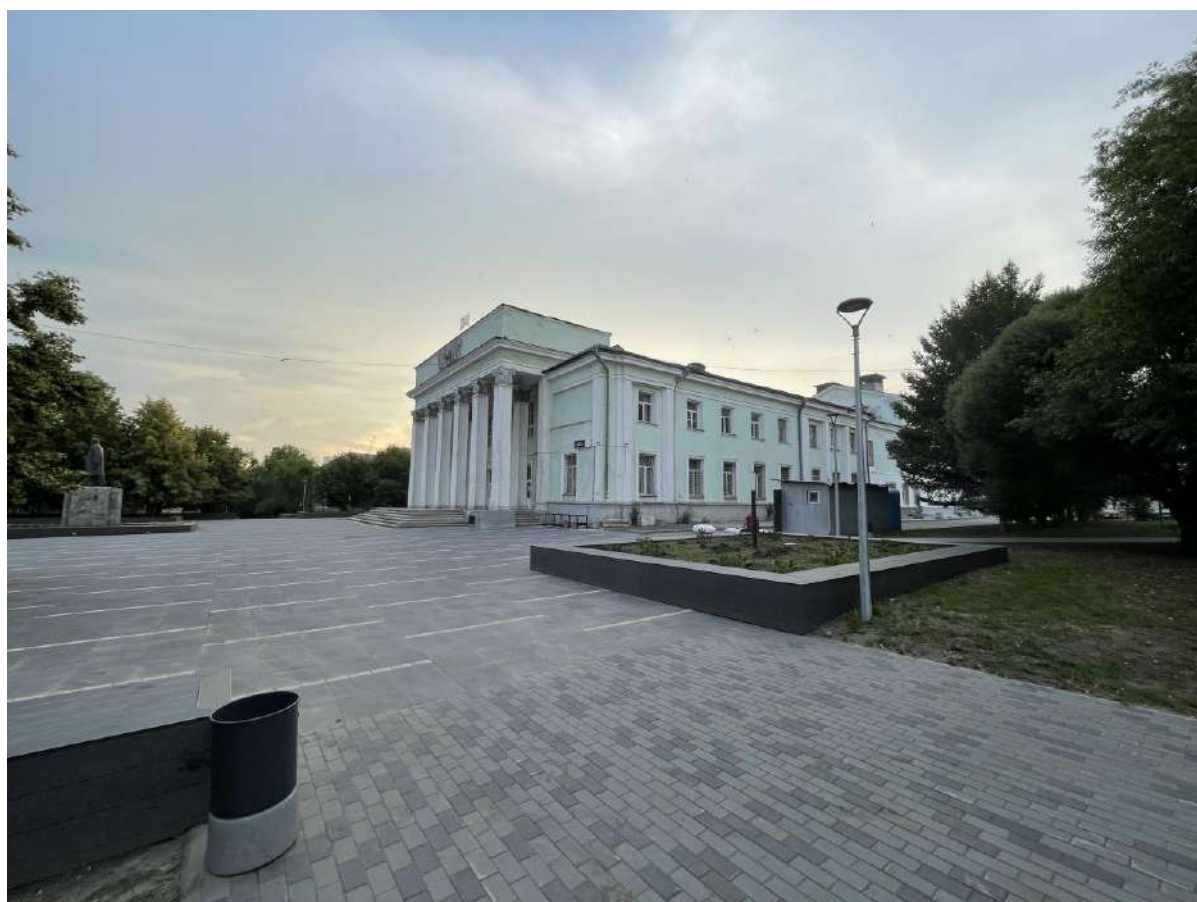


Фото 19. Видовое раскрытие объекта культурного наследия с ЮВ. Шаг 1.



Фото 20. Видовое раскрытие объекта культурного наследия с В. Шаг 1.



Фото 21. Градостроительная ситуация на территории исследования.



Фото 22. Градостроительная ситуация на территории исследования.



Фото 23. Градостроительная ситуация на территории исследования.



Фото 24. Градостроительная ситуация на территории исследования.



Фото 25. Градостроительная ситуация на территории исследования.



Фото 26. Градостроительная ситуация на территории исследования.



Фото 27. Градостроительная ситуация на территории исследования.



Фото 28. Градостроительная ситуация на территории исследования.

ПРОТОКОЛ № 1

организационного заседания экспертной комиссии по вопросу рассмотрения государственной историко-культурной экспертизы Проекта зон охраны объекта культурного наследия регионального значения «Клуб Челябинметаллургстроя», Челябинская область, г. Челябинск, шоссе Metallургов, дом 70б, разработанный ООО НПЦ «Сибирская Скифия», Шифр - СС.ПЗО.06/1.2022.

г. Москва, г. Уфа, г. Челябинск

20 сентября 2022 г.

Присутствовали (дистанционно):

Председатель экспертной комиссии: Хаугиев Шарпудин Маулиевич, образование – высшее, Воронежский Государственный университет, Юридический факультет, в 1999 году номер диплома №АВС 0942814, «Балаковский институт профессиональной переподготовки и повышения квалификации», 2012 г. №ПП-1 723817 (Реконструкция и реставрация памятников архитектурного наследия) Научно-исследовательский институт теории и истории архитектуры и градостроительства Российской академии архитектуры и строительных наук; Удостоверение о краткосрочном повышении квалификации в 2013, Москва. «Градостроительная охрана памятников истории и культуры», стаж работы – 14 лет, место работы и должность – музей-усадьба Кусково Москва, 1-й заместитель директора. Аттестованный эксперт по проведению государственной историко-культурной экспертизы – приказ Министерства культуры Российской Федерации № 2032 от 25.12.2019 г. - проекты зон охраны объекта культурного наследия.

Ответственный секретарь экспертной комиссии: Гайнуллин Данир Ахмадеевич образование – высшее; Башкирский государственный университет, «История» - диплом 100224 № 2060695 от 08.06.1993 г., «Юриспруденция» - диплом БВС № 0035028 от 05.06.1997 г. Профессиональная переподготовка - Национальный технический университет, «Градостроительная деятельность в области реставрации и реконструкции зданий и сооружений», «Инженер» - диплом № 21-06202 от 28.06.2021 г. Общий стаж работы – 29 лет, по соответствующему профилю экспертной деятельности – 11 лет, место работы и должность - Государственное бюджетное учреждение Научно-производственный центр по охране и использованию недвижимых объектов культурного наследия Республики Башкортостан (ГБУ НПЦ РБ), директор. Аттестованный эксперт по проведению государственной историко-культурной экспертизы – приказ Министерства культуры Российской Федерации № 142 от 04.02.2021 г., приказ Министерства культуры Российской Федерации № 2304 от 30.12.2021 г. - проекты зон охраны объекта культурного наследия.

Член экспертной комиссии: Абдулгужин Дим Иделович, образование высшее, Башкирский государственный университет, диплом № БВС0610561. Государственное образовательное учреждение высшего профессионального образования Академия экономической безопасности Министерства внутренних дел Российской Федерации, диплом № ВСВ 0314699, специальность – Историк. Преподаватель истории по специальности «История» «Финансы и кредит», стаж работы – 22 года, место работы и должность – Государственное бюджетное учреждение Научно-производственный центр по охране и использованию недвижимых объектов культурного наследия Республики Башкортостан(ГБУ НПЦ РБ), заместитель директора, Аттестованный эксперт по проведению государственной историко-культурной экспертизы – приказ Министерства культуры Российской Федерации № 419 от 01.04.2020 г., приказ Министерства культуры Российской Федерации № 142 от 04.02.2021 г., приказ Министерства культуры

Российской Федерации № 2304 от 30.12.2021 г. - проекты зон охраны объекта культурного наследия.

Повестка дня:

1. Утверждение состава членов экспертной комиссии.
2. Выборы председателя и ответственного секретаря Экспертной комиссии.
3. Определения порядка работы и принятия решений Экспертной комиссии.
4. Определение перечня дополнительных документов, запрашиваемых у Заказчика для проведения экспертизы.

1. Утверждение состава членов экспертной комиссии.

Решили: утвердить следующий состав Экспертной комиссии: Хаутиев Ш.М., Гайнуллин Д.А., Абдулгужин Д.И.

2. Избрание председателя и ответственного секретаря Экспертной комиссии.

Кандидатуры председателя и ответственного секретаря Экспертной комиссии были поставлены на голосование. Решение принято единогласно.

Решили: избрать председателем Экспертной комиссии Хаутиева Ш.М. ответственным секретарем Экспертной комиссии Гайнуллина Д.А.

3. Определение порядка работы и принятие решений Экспертной комиссии.

Хаутиев Ш.М. уведомил членов комиссии, что объектом экспертизы является научно-проектная документация: Проект зон охраны объекта культурного наследия регионального значения «Клуб Челябинметаллургстроя», Челябинская область, г. Челябинск, шоссе Metallургов, дом 70б, разработанный ООО НПЦ «Сибирская Скифия», Шифр - СС.ПЗО.06/1.2022.

СОСТАВ НАУЧНО-ПРОЕКТНОЙ ДОКУМЕНТАЦИИ

Обозначение	Наименование
1	2
№ п/п	Наименование научно-проектной документации
1	2
РАЗДЕЛ I.	ПРЕДВАРИТЕЛЬНЫЕ РАБОТЫ
1.	Исходно-разрешительная документация
1.1.	Задание на проектирование
1.2.	Сведения об имеющейся учетной документации по объекту культурного наследия
1.2.1.	Копия нормативно-правового акта о постановке объекта культурного наследия на государственную охрану
1.3.	Сведения об объектах культурного наследия, расположенных в пределах проектируемых территорий
1.3.1.	Сведения о внесенных в реестр объектах культурного наследия, расположенных на территории, включая объекты археологического наследия
2.	План (графическая схема) месторасположения объекта культурного наследия
3.	Аннотированный список объектов культурного наследия,

	расположенных на исследуемой территории
3.1.	Сведения об объекте проектирования «Клуб Челябинсталлургстроя»
4.	Схема землепользования с указанием существующего положения (анализ данных государственного кадастра недвижимости)
4.1.	Данные государственного кадастра недвижимости
4.2.	Данные о градостроительном зонировании на территории исследования
5.	Инженерно-геодезические работы
6.	Материалы современной фотофиксации
РАЗДЕЛ II.	ИСТОРИКО-КУЛЬТУРНЫЕ ИССЛЕДОВАНИЯ (МАТЕРИАЛЫ ПО ОБОСНОВАНИЮ)
Подраздел I.	Архивные исследования
1.	Историко-архивные и библиографические исследования
1.1.	Копии исторических карт и планов.
1.2.	Иконографические и иллюстративные материалы
1.3.	Перечень ранее разработанной научно-проектной документации по проектам зон охраны и историко-культурным исследованиям
1.4.	Библиографический список
2.	Историческая записка
2.1.	Описание основных этапов развития территории
2.2.	Описание истории объекта культурного наследия
Подраздел II.	Историко-культурные исследования
1.	Историко-культурный опорный план
2.	Историко-архитектурный опорный план (текстовая часть)
3.	Ретроспективный анализ развития исследуемой территории
4.	Выводы по подразделу
Подраздел III.	Ландшафтно-визуальный анализ
1.	Анализ композиционных связей Объекта, окружающей застройки и ландшафтного окружения
1.1.	Обоснование методики проведения ландшафтного и композиционного анализа
1.1.1	Анализ современной градостроительной ситуации
1.2.	Определение зон видимости
1.2.1.	Главные направления, обеспечивающие ценные виды здания
1.2.2.	Существующие преграды, заслоняющие обзор памятников как в целом, так и их фрагментов со стороны главных направлений и лучей видимости

1.3.	Описание анализа современного состояния ландшафтно-композиционной структуры рассматриваемой территории, схемы поэтапного ее формирования
2.	Сведения об объемно-планировочных структурах и архитектурных особенностях здания
3.	Основной чертеж ландшафтно-визуального анализа территории
РАЗДЕЛ III.	ПРОЕКТ ЗОН ОХРАНЫ (ИТОГОВАЯ ЧАСТЬ)
1.	Введение. Основание для проектирования
2.	Проект зон охраны объекта культурного наследия «Клуб Челябинский металлургстроя», Челябинская область, г. Челябинск, шоссе Металлургов, дом 70 б
2.1.	Описание границ зон охраны объекта культурного наследия
2.1.1.	Описание границ охранной зоны (ОЗ) объекта культурного наследия
2.1.2.	Описание границ зоны регулирования застройки и хозяйственной деятельности (ЗРЗ-1) объекта культурного наследия
2.1.3.	Описание границ зоны регулирования застройки и хозяйственной деятельности (ЗРЗ-2) объекта культурного наследия
2.1.4.	Ведомость координат характерных (поворотных) точек границ зон охраны объекта культурного наследия
2.2.	Режимы использования земель и земельных участков и требования к градостроительным регламентам в границах зон охраны объекта культурного наследия
2.2.1.	Особый режим использования земель и требования к градостроительному регламенту в границах охранной зоны (ОЗ) объекта культурного наследия
2.2.2.	Режим использования земель и земельных участков и требования к градостроительному регламенту в границах зоны регулирования застройки и хозяйственной деятельности (ЗРЗ-1) объекта культурного наследия
2.2.3.	Режим использования земель и земельных участков и требования к градостроительному регламенту в границах зоны регулирования застройки и хозяйственной деятельности (ЗРЗ-2) объекта культурного наследия
3.	Основной чертеж зон охраны объекта культурного наследия (М 1:500)

Цель экспертизы: определение соответствия требованиям законодательства Российской Федерации в области государственной охраны объектов культурного наследия в отношении:

- установления границ территорий зон охраны объекта культурного наследия регионального значения «Клуб Челябинский металлургстроя», расположенного по адресу: Челябинская область, г. Челябинск, шоссе Металлургов, дом 70б;

- установления на основании п.2 статьи 34 Федерального закона 73-ФЗ режимов использования земель и земельных участков и на основании п.3 статьи 34 Федерального закона 73-ФЗ требований к градостроительному регламенту в границах территорий зон охраны объекта культурного наследия регионального значения «Клуб

Челябметаллургстроя», расположенного по адресу: Челябинская область, г. Челябинск, шоссе Metallургов, дом 70б.

Решили:

Определить следующий порядок работы и принятия решений экспертной комиссии:

1. В своей работе Экспертная комиссия руководствуется статьями 29, 31 Федерального закона от 25.06.2002 г. № 73-ФЗ «Об объектах культурного наследия (памятниках истории и культуры) народов Российской Федерации», Положением о государственной историко-культурной экспертизе, утвержденным постановлением Правительства Российской Федерации от 15.07.2009 г. № 569, иными нормативно-правовыми актами Российской Федерации, а также настоящим порядком.

2. Работа Экспертной комиссии осуществляется в форме заседаний. Место, дата и время заседания назначается председателем или ответственным секретарем Экспертной комиссии по согласованию с остальными членами. Заседание Экспертной комиссии проводит и ее решение объявляет председатель Экспертной комиссии. При отсутствии на заседании председателя Экспертной комиссии его обязанности осуществляет ответственный секретарь Экспертной комиссии. В случае невозможности председателя Экспертной комиссии исполнять свои обязанности или его отказа от участия в проведении экспертизы в связи с выявлением обстоятельств, предусмотренных пунктом 8 Положения о государственной историко-культурной экспертизе, члены Экспертной комиссии проводят организационное заседание и избирают из своего состава нового председателя Экспертной комиссии. В период до выборов нового председателя Экспертной комиссии его обязанности исполняет ответственный секретарь Экспертной комиссии.

3. Решение Экспертной комиссии принимается большинством голосов при условии присутствия на заседании всех членов Экспертной комиссии. При равенстве голосов «за» и «против» решающим голосом является голос председателя Экспертной комиссии.

4. Экспертная комиссия ведет следующие протоколы:

- протокол организационного заседания;
- протоколы рабочих заседаний.

Протокол организационного заседания подписывается всеми членами Экспертной комиссии, остальные протоколы подписываются председателем и ответственным секретарем Экспертной комиссии. Работу Экспертной комиссии организует председатель и ответственный секретарь.

5. Об определении основных направлений работы экспертов.

Определить следующие направления работы экспертов:

– провести научный сравнительный анализ всего комплекса данных (документов, материалов, информации) по проекту с позиции научно-методического соответствия, по содержанию научно-проектной документации, по разделам;

– обсудить на комиссии предварительные результаты рассмотрений, обсудить материалы экспертных заключений членов комиссии.

6. Об утверждении календарного плана работы комиссии экспертов.

Утвердить следующий календарный план работы комиссии экспертов:

20 сентября 2022 г. – организационное заседание комиссии экспертов;

11 августа 2023 г. – итоговое заседание комиссии экспертов по оформлению, подписанию и передаче заказчику заключения Акта государственной историко-культурной экспертизы научно-проектной документации.

Ответственные исполнители: Ш.М. Хаутиев, Д.А. Гайнуллин, Д.И.Абдулгужин

4. Об определении перечня дополнительных документов, запрашиваемых у Заказчика.

Решили:

Запрашивать у Заказчика дополнительные материалы по научно-проектной документации в случае возникновения вопросов в рабочем порядке.

Председатель экспертной комиссии

Ш.М. Хаутиев

**Ответственный секретарь
экспертной комиссии**

Д.А. Гайнуллин

Член экспертной комиссии

Д.И.Абдулгужин

Настоящий акт государственной историко-культурной экспертизы и приложения к акту составлены в электронном виде. В соответствии с постановлением Правительства РФ от 27 апреля 2017 г. № 501 «О внесении изменений в Положение о государственной историко-культурной экспертизе» представленные документы экспертами подписаны усиленной квалифицированной электронной подписью в формате переносимого документа (PDF) и обеспечена конфиденциальность ключа усиленной квалифицированной электронной подписи уполномоченных лиц.

ПРОТОКОЛ № 2

итогового заседания экспертной комиссии по вопросу рассмотрения государственной историко-культурной экспертизы Проекта зон охраны объекта культурного наследия регионального значения «Клуб Челябинметаллургстроя», Челябинская область, г. Челябинск, шоссе Metallургов, дом 706, разработанный ООО НПЦ «Сибирская Скифия», Шифр - СС.ПЗО.06/1.2022.

г. Москва, г. Уфа, г. Челябинск

11 августа 2023 г.

Присутствовали (дистанционно):

Председатель экспертной комиссии: Хаутиев Шарпудин Маулиевич, образование – высшее, Воронежский Государственный университет, Юридический факультет, в 1999 году номер диплома №АВС 0942814, «Балаковский институт профессиональной переподготовки и повышения квалификации», 2012 г. №ПП-1 723817 (Реконструкция и реставрация памятников архитектурного наследия) Научно-исследовательский институт теории и истории архитектуры и градостроительства Российской академии архитектуры и строительных наук; Удостоверение о краткосрочном повышении квалификации в 2013, Москва. «Градостроительная охрана памятников истории и культуры», стаж работы – 14 лет, место работы и должность – музей-усадьба Кусково Москва, 1-й заместитель директора. Аттестованный эксперт по проведению государственной историко-культурной экспертизы – приказ Министерства культуры Российской Федерации № 2032 от 25.12.2019 г. - проекты зон охраны объекта культурного наследия.

Ответственный секретарь экспертной комиссии: Гайнуллин Данир Ахмадеевич образование – высшее; Башкирский государственный университет, «История» - диплом 100224 № 2060695 от 08.06.1993 г., «Юриспруденция» - диплом БВС № 0035028 от 05.06.1997 г. Профессиональная переподготовка - Национальный технический университет, «Градостроительная деятельность в области реставрации и реконструкции зданий и сооружений», «Инженер» - диплом № 21-06202 от 28.06.2021 г. Общий стаж работы – 29 лет, по соответствующему профилю экспертной деятельности – 11 лет, место работы и должность - Государственное бюджетное учреждение Научно-производственный центр по охране и использованию недвижимых объектов культурного наследия Республики Башкортостан (ГБУ НПЦ РБ), директор. Аттестованный эксперт по проведению государственной историко-культурной экспертизы – приказ Министерства культуры Российской Федерации № 142 от 04.02.2021 г., приказ Министерства культуры Российской Федерации № 2304 от 30.12.2021 г. - проекты зон охраны объекта культурного наследия.

Член экспертной комиссии: Абдулгужин Дим Иделович, образование высшее, Башкирский государственный университет, диплом № БВС0610561. Государственное образовательное учреждение высшего профессионального образования Академия экономической безопасности Министерства внутренних дел Российской Федерации, диплом № ВСВ 0314699, специальность – Историк. Преподаватель истории по специальности «История» «Финансы и кредит», стаж работы – 22 года, место работы и должность – Государственное бюджетное учреждение Научно-производственный центр по охране и использованию недвижимых объектов культурного наследия Республики Башкортостан(ГБУ НПЦ РБ), заместитель директора, Аттестованный эксперт по проведению государственной историко-культурной экспертизы – приказ Министерства культуры Российской Федерации № 419 от 01.04.2020 г., приказ Министерства культуры Российской Федерации № 142 от 04.02.2021 г., приказ Министерства культуры Российской Федерации № 2304 от 30.12.2021 г. - проекты зон охраны объекта культурного наследия.

Повестка дня:

1. Рассмотрение предложений экспертов по Заключению – Акту государственной историко-культурной экспертизы Проекта зон охраны объекта культурного наследия регионального значения «Клуб Челябинметаллургстроя», Челябинская область, г. Челябинск, шоссе Metallургов, дом 70б, разработанный ООО НПЦ «Сибирская Скифия», Шифр - СС.ПЗО.06/1.2022.

2. Внесли изменения, дополнения, поправки и согласовали заключительные выводы заключения.

3. Принятие решения о подписании в электронном виде и передаче «Заказчику» электронной версии Акта государственной историко-культурной экспертизы Проекта зон охраны объекта культурного наследия регионального значения «Клуб Челябинметаллургстроя», Челябинская область, г. Челябинск, шоссе Metallургов, дом 70б, разработанный ООО НПЦ «Сибирская Скифия», Шифр - СС.ПЗО.06/1.2022.

Ответственные исполнители: Ш.М. Хаутиев Д.А. Гайнуллин, Д.И. Абдулгужин.

Принятые решения:

1. Члены комиссии экспертов Хаутиев Ш.М., Абдулгужин Д.И., Д.А. Гайнуллин. ознакомились с Проектом.

2. Внесли изменения, дополнения, поправки и согласовали заключительные выводы заключения.

Эксперты согласились с представленными на экспертизу проектными решениями и решили оформить текст вывода Акта государственной историко-культурной экспертизы в нижеследующей редакции.

Рассмотрев Проект зон охраны объектов культурного наследия регионального значения «Клуб Челябинметаллургстроя», Челябинская область, г. Челябинск, шоссе Metallургов, дом 70б, разработанный ООО НПЦ «Сибирская Скифия», Шифр - СС.ПЗО.06/1.2022, экспертная комиссия пришла к единогласному мнению о **СООТВЕТСТВИИ** (положительное заключение) требованиям законодательства Российской Федерации в области государственной охраны объектов культурного наследия установления зон охраны и требований к градостроительному регламенту в границах данных зон.

Голосовали: по данному решению – «за» – 3; против и воздержавшихся – нет.

3. Решили подписать в электронном виде и передать «Заказчику» электронную версию Акта государственной историко-культурной экспертизы Проекта зон охраны объекта культурного наследия регионального значения «Клуб Челябинскметаллургстроя», Челябинская область, г. Челябинск, шоссе Metallургов, дом 70б, разработанный ООО НПЦ «Сибирская Скифия», Шифр - СС.ПЗО.06/1.2022.

Председатель экспертной комиссии

Ш.М. Хаутиев

**Ответственный секретарь
экспертной комиссии**

Д.А. Гайнуллин

Член экспертной комиссии

Д.И. Абдулгужин

Настоящий акт государственной историко-культурной экспертизы и приложения к акту составлены в электронном виде. В соответствии с постановлением Правительства РФ от 27 апреля 2017 г. № 501 «О внесении изменений в Положение о государственной историко-культурной экспертизе» представленные документы экспертами подписаны усиленной квалифицированной электронной подписью в формате переносимого документа (PDF) и обеспечена конфиденциальность ключа усиленной квалифицированной электронной подписи уполномоченных лиц.