



ГОСУДАРСТВЕННЫЙ КОМИТЕТ
ОХРАНЫ ОБЪЕКТОВ КУЛЬТУРНОГО НАСЛЕДИЯ
ЧЕЛЯБИНСКОЙ ОБЛАСТИ

П Р И К А З

11.04.2017

№ 70

Челябинск

Об утверждении описания особенностей, подлежащих обязательному сохранению (предмета охраны), объекта культурного наследия регионального значения «Одноэтажное деревянное здание торгового дома братьев Степановых», начало XX в., расположенного по адресу: Челябинская область, город Челябинск, улица Береговая, 99 (лит. Б,Б1)

В соответствии со статьей 33 Федерального закона от 25 июня 2002 г. № 73-ФЗ «Об объектах культурного наследия (памятниках истории и культуры) народов Российской Федерации», подпунктом 13 пункта 8 Положения о Государственном комитете охраны объектов культурного наследия Челябинской области, утвержденного постановлением Губернатора Челябинской области от 21.07.2016 г. № 197 «О Государственном комитете охраны объектов культурного наследия Челябинской области»

ПРИКАЗЫВАЮ:

1. Утвердить описание особенностей, подлежащих обязательному сохранению (предмет охраны), объекта культурного наследия регионального значения «Одноэтажное деревянное здание торгового дома братьев Степановых», начало XX в., расположенного по адресу: Челябинская область, город Челябинск, улица Береговая, 99 (лит. Б,Б1), включенного в единый государственный реестр объектов культурного наследия (памятников истории и культуры) народов Российской Федерации приказом Государственного комитета охраны объектов культурного наследия Челябинской области от 11.04.2017 г. № 69, согласно приложению 1.
2. Организацию исполнения настоящего приказа возложить на отдел охраны объектов культурного наследия (Ярославцев П.Н.).
3. Контроль за исполнением настоящего приказа оставляю за собой.

Председатель

А.А. Баландин

ПРИЛОЖЕНИЕ 1

УТВЕРЖДЕНО
приказом Государственного комитета
охраны объектов культурного наследия
Челябинской области
от «11» 04 2017 г. № 70

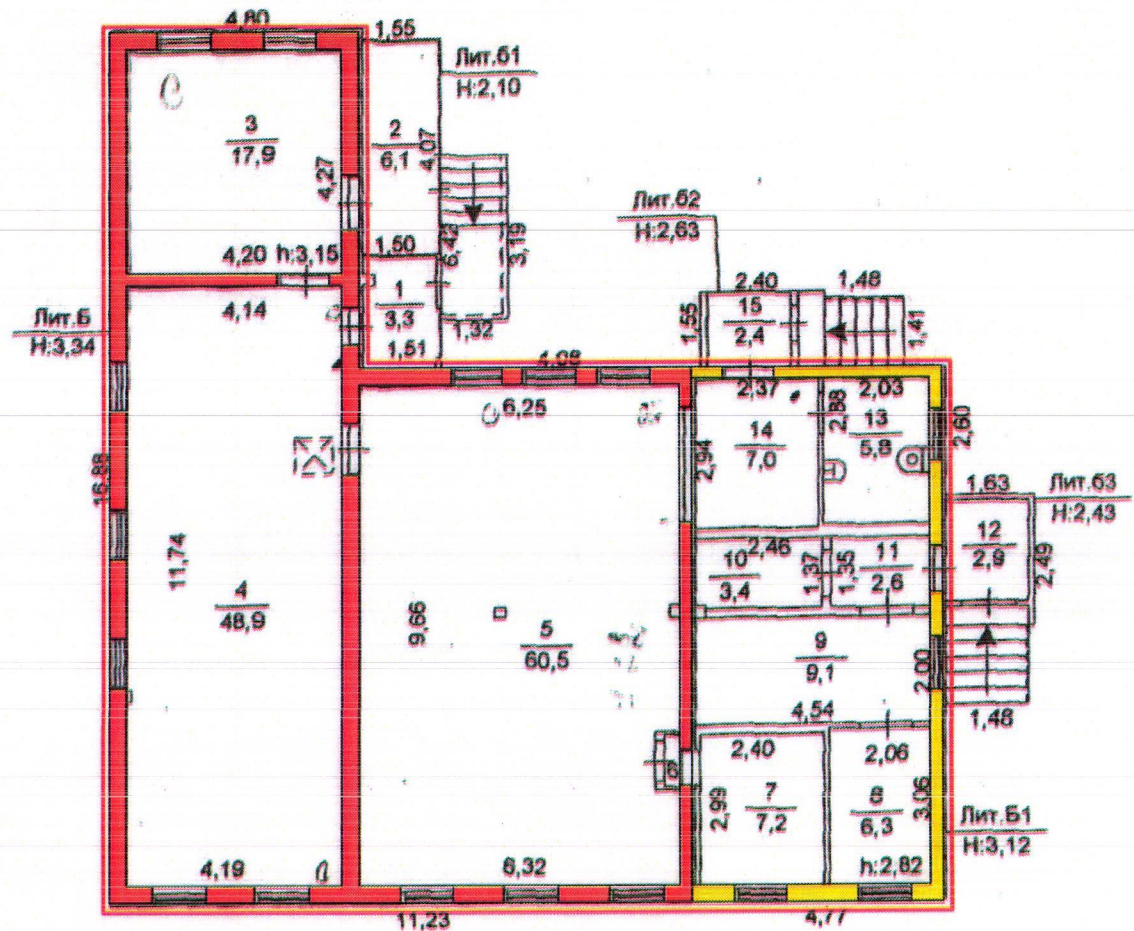
Описание особенностей, подлежащих обязательному сохранению (предмет охраны), объекта культурного наследия регионального значения «Одноэтажное деревянное здание торгового дома братьев Степановых», начало XX в., расположенного по адресу: Челябинская область, город Челябинск, улица Береговая, 99 (лит. Б,Б1)

Опись предмета охраны включает в себя все внешние архитектурно-конструктивные элементы объекта культурного наследия, а также его форму, облик, стиль, материал, цвет и декоративные элементы.

П.н. №	Состав предмета охраны	Фотофиксация
1.	Существующее местоположение «Одноэтажное деревянное здание торгового дома братьев Степановых» по ул. Береговой, 99, 1895-96 гг. постройки	-
2.	Существующее местоположение дома-памятника как одного из последних элементов историко-архитектурной среды конца XIX - начала XX вв., сохранившейся в пределах участка бывшей Заречной части города	-
3.	Образ одноэтажного бревенчатого, обшитого вагонкой жилого дома с цоколем Г-образной формы со скатной крышей на период существования сложившегося архитектурного образа - начало XX в., в стиле эклектики с	-

использованием мотивов русского деревянного зодчества с габаритными размерами: 16 м х 16,88 м и на период функционирования дома как части недвижимого имущества товарищества на вере под фирмой «Торговый Дом Братьев Степановых»

4. Общее композиционно-планировочное решение первого этажа дома-памятника, образованное существующими капитальными несущими бревенчатыми стенами, местоположение и количество основных исторических проемов окон и дверей в несущих стенах фасадов здания



- сохранившиеся исторические несущие стены на начало XX в.
- новые наружные несущие стены на вторую половину XX в.
- - - планировочные параметры, подлежащие обязательному сохранению

5. Общее решение главного западного фасада дома-памятника длиной 16 м в совокупности целостного архитектурно-композиционного и декоративного решений в стиле эклектики с использованием мотивов русского деревянного зодчества: трехчастное решение фасада, пять окон с лучковыми проемами и два окна прямоугольной формы, пилястры и обрамления окон, богато декорированные элементами пропиленной резьбы, поясок с фигурным профилем, кардонная доска с большим выносом и профилем в четверть круга, каменный цоколь, наборный фриз из двух рядов пропиленной резьбы с зубчиковой порезкой разного профиля, наборный карниз большого выноса с резным подзором, прием оформления бревенчатых стен деревянной вагонкой - вертикального и горизонтального расположения



- фасады, элементы фасадов, подлежащие обязательному сохранению

6. Общее решение северного фасада четырехчастное в совокупности целостного архитектурно-композиционного и декоративного решений в стиле эклектики с использованием мотивов русского деревянного зодчества: четырехчастное решение фасада, пилястры без декора перерубов; каменный цоколь с окнами подвала, наборный фриз из двух рядов пропиленной резьбы с зубчиковой порезкой разного профиля, наборный карниз большого выноса с резным подзором, прием оформления бревенчатых стен деревянной вагонкой - вертикального и горизонтального расположения



- фасады, элементы фасадов, подлежащие обязательному сохранению

7. Общее решение восточного торцевого фасада дома-памятника длиной 4,80 м в совокупности целостного архитектурно-композиционного и декоративного решений в стиле эклектики с использованием мотивов русского деревянного зодчества: два окна прямоугольной формы, пилястры и обрамления окон, декорированные элементами пропиленной резьбы, поясok с фигурным профилем, кардонная доска с большим выносом и профилем в четверть круга, каменный цоколь, наборный фриз, наборный карниз большого выноса с резным подзором, прием оформления бревенчатых стен деревянной вагонкой - вертикального и горизонтального расположения



- фасады, элементы фасадов, подлежащие обязательному сохранению

8. Общее решение части восточного дворового фасада дома-памятника между тамбуром и внутренним углом дома в совокупности целостного архитектурно-композиционного и декоративного решений в стиле эклектики с использованием мотивов русского деревянного зодчества: три окна с лучковыми проемами, обрамления окон, богато декорированные элементами пропиленной резьбы, поясok с фигурным профилем, кардонная доска с большим выносом и профилем в четверть круга, каменный цоколь, наборный фриз из двух рядов пропиленной резьбы с зубчиковой порезкой разного профиля, наборный карниз большого выноса с резным подзором, прием оформления бревенчатых



- фасады, элементы фасадов, подлежащие обязательному сохранению

	стен деревянной вагонкой - вертикального и горизонтального расположения	
--	---	--