



ГОСУДАРСТВЕННЫЙ КОМИТЕТ ОХРАНЫ ОБЪЕКТОВ КУЛЬТУРНОГО
НАСЛЕДИЯ ЧЕЛЯБИНСКОЙ ОБЛАСТИ

П Р И К А З

от «01» ноября 2019 г.

Челябинск

№ 511

Об утверждении границ территории, особых режимов использования земель и требований к градостроительным регламентам в границах данной территории объекта культурного наследия регионального значения «Бывший железодельательный завод, ныне литейно-металлургический завод», расположенного по адресу: Челябинская область, Ашинский муниципальный район, город Миньяр

В соответствии с Федеральным законом от 25 июня 2002 г. № 73-ФЗ «Об объектах культурного наследия (памятниках истории и культуры) народов Российской Федерации», приказом Министерства культуры Российской Федерации от 4 июня 2015 г. № 1745 «Об утверждении требований к составлению проектов границ территорий объектов культурного наследия», Законом Челябинской области от 12 мая 2015 г. № 168-ЗО «Об объектах культурного наследия (памятниках истории и культуры) в Челябинской области», постановлением Губернатора Челябинской области от 21 июля 2016 г. № 197 «О Государственном комитете охраны объектов культурного наследия Челябинской области»

ПРИКАЗЫВАЮ:

1. Утвердить прилагаемые:
 - 1) границы территории объекта культурного наследия регионального значения «Бывший железодельательный завод, ныне литейно-металлургический завод», расположенного по адресу: Челябинская область, Ашинский муниципальный район, город Миньяр;
 - 2) особые режимы использования земель и требования к градостроительным регламентам в границах территории объекта культурного наследия регионального значения «Бывший железодельательный завод, ныне литейно-металлургический завод», расположенного по адресу: Челябинская область, Ашинский муниципальный район, город Миньяр.

2. Направить копию настоящего приказа в администрацию Ашинского муниципального района в соответствии с Градостроительным кодексом Российской Федерации.

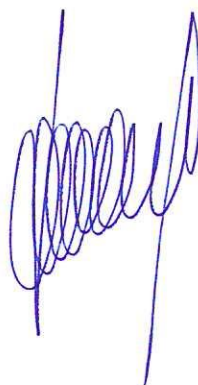
3. Обеспечить направление в федеральный орган исполнительной власти, уполномоченный Правительством Российской Федерации на осуществление государственного кадастрового учета, государственной регистрации прав, ведение Единого государственного реестра недвижимости, необходимых документов об утверждении границ территории, особых режимов использования земель и требований к градостроительным регламентам в границах данной территории объекта культурного наследия регионального значения «Бывший железодельательный завод, ныне литейно-металлургический завод», расположенного по адресу: Челябинская область, Ашинский муниципальный район, город Миньяр, для внесения сведений в Единый государственный реестр недвижимости в соответствии с Федеральным законом от 13 июля 2015 года № 218-ФЗ «О государственной регистрации недвижимости».

4. Обеспечить внесение сведений о наличии территории объекта культурного наследия регионального значения «Бывший железодельательный завод, ныне литейно-металлургический завод», расположенного по адресу: Челябинская область, Ашинский муниципальный район, город Миньяр, в федеральную государственную информационную систему территориального планирования в соответствии с Градостроительным кодексом Российской Федерации.

5. Организацию исполнения настоящего приказа возложить на начальника отдела охраны объектов культурного наследия Н.А. Степанову.

6. Контроль за исполнением настоящего приказа оставляю за собой.

Председатель



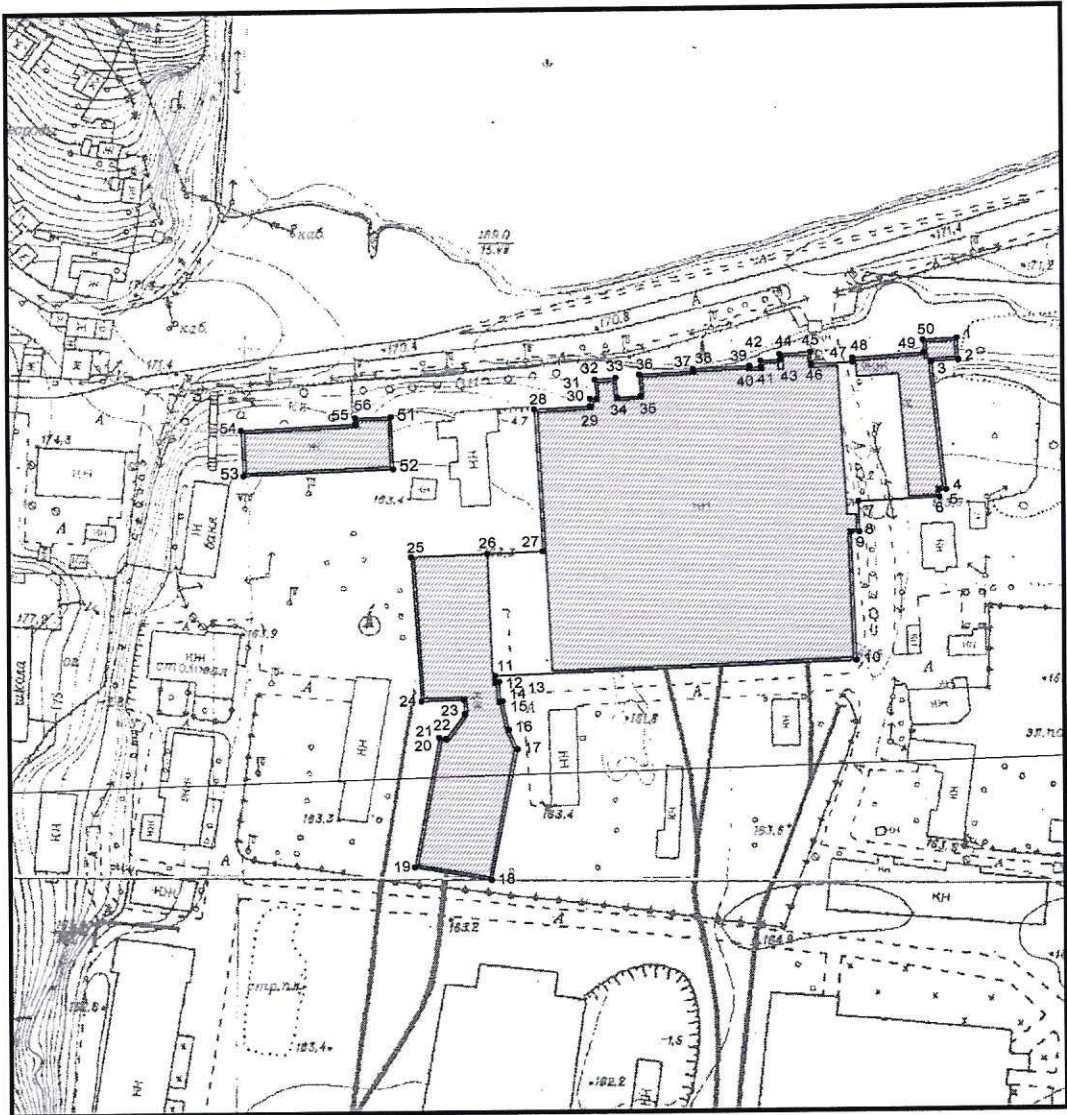
А.В. Федичкин

УТВЕРЖДЕНЫ
приказом Государственного комитета
охраны объектов культурного
наследия Челябинской области
от «01» 11 2019 г. № 511

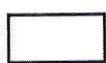
Границы территории
объекта культурного наследия регионального значения
«Бывший железодельательный завод, ныне литейно-металлургический завод»,
расположенного по адресу: Челябинская область, Ашинский муниципальный
район, город Миньяр

1. Границы территории объекта культурного наследия и координаты поворотных точек границ территории объекта культурного наследия регионального значения «Бывший железодельательный завод, ныне литейно-металлургический завод», расположенного по адресу: Челябинская область, Ашинский муниципальный район, город Миньяр.

1.1. План разбивки границ территории объекта культурного наследия «Бывший железодельный завод, ныне литейно-металлургический завод», расположенного по адресу: Челябинская область, Ашинский муниципальный район, город Миньяр.



Условные обозначения к плану разбивки границ территории объекта культурного наследия регионального значения «Бывший железодельный завод, ныне литейно-металлургический завод»



Проектная граница территории Объекта культурного наследия



Граница Объекта культурного наследия

•2

Характерная (поворотная) точка проектной границы территории Объекта культурного наследия и ее номер

1.2. Координаты характерных точек границ территории объекта культурного наследия «Бывший железоделательный завод, ныне литейно-металлургический завод», расположенного по адресу: Челябинская область, Ашинский муниципальный район, город Миньяр.

Номер характерной (поворотной) точки	Координаты	
	X, м	Y, м
Контур 1		
1	596138.61	1269866.13
2	596130.41	1269866.70
3	596129.88	1269857.39
4	596081.42	1269862.09
5	596081.28	1269859.59
6	596078.46	1269859.75
7	596077.16	1269831.39
8	596065.60	1269831.75
9	596065.44	1269828.59
10	596017.07	1269830.42
11	596012.32	1269704.14
12	596009.94	1269704.22
13	596009.98	1269705.49
14	596002.63	1269705.79
15	596002.61	1269706.70
16	595992.03	1269708.66
17	595984.57	1269711.70
18	595935.15	1269702.52
19	595940.12	1269675.70

20	595989.18	1269684.58
21	595988.75	1269686.97
22	595997.91	1269693.55
23	596003.27	1269693.21
24	596002.79	1269678.36
25	596057.50	1269675.04
26	596058.55	1269701.67
27	596059.31	1269720.73
28	596113.02	1269718.29
29	596114.06	1269737.59
30	596116.87	1269737.46
31	596116.94	1269739.84
32	596124.03	1269739.15
33	596124.69	1269746.66
34	596117.36	1269747.31
35	596117.85	1269755.30
36	596125.91	1269754.73
37	596126.97	1269773.71
38	596127.73	1269773.65
39	596128.81	1269793.56
40	596128.12	1269793.62
41	596128.26	1269797.52
42	596130.68	1269797.39
43	596130.84	1269804.26

44	596133.05	1269804.13
45	596133.65	1269814.92
46	596129.08	1269815.27
47	596129.83	1269829.71
48	596131.32	1269829.60
49	596133.19	1269854.73
50	596137.89	1269854.31
Контур 2		
51	596110.73	1269668.51
52	596091.11	1269669.19
53	596088.84	1269616.44
54	596106.07	1269615.85
55	596108.08	1269655.98
56	596110.37	1269655.90

2. Особые режимы использования земель и требования к градостроительным регламентам в границах территории объекта культурного наследия регионального значения «Бывший железоделательный завод, ныне литейно-металлургический завод», расположенного по адресу: Челябинская область, Ашинский муниципальный район, город Миньяр.

На территории объекта культурного наследия разрешается:

1. Капитальный ремонт и реконструкция объектов капитального строительства и их частей, необходимые для обеспечения сохранности объекта культурного наследия в их историко-градостроительной среде, в том числе в области применения отдельных строительных материалов, цветовых решений в соответствии с установленными градостроительными регламентами.
2. Хозяйственная деятельность, необходимая для обеспечения сохранности объектов культурного наследия в их исторической среде: соблюдение требований в области охраны окружающей среды, пожарной безопасности, выполнение мероприятий по защите от динамических и иных воздействий, сохранение качества окружающей среды, экологических условий.
3. Создание условий для визуального восприятия и популяризации объекта культурного наследия в их историко-градостроительной и природной среде.
4. Благоустройство территорий с сохранением типологических, планировочных, масштабных характеристик историко-градостроительной среды, проектирование посадок: сохранение и восстановление культурных зеленых насаждений, выбраковка дикой поросли при условии соблюдения традиционных условий обзора объектов.
5. Ведение мониторинга состояния объекта культурного наследия и территории объекта культурного наследия.
6. Установка, ремонт осветительных приборов вблизи объекта культурного наследия, при условии сохранения визуального восприятия объекта культурного наследия.

На территории объекта культурного наследия запрещается:

1. Строительство объектов капитального строительства.
2. Земляные работы (за исключением работ, относящихся к мероприятиям по сохранению, использованию объекта культурного наследия и благоустройству территории, ремонту и реконструкции его внешних инженерных сетей).
3. Хозяйственная деятельность, препятствующая обеспечению сохранности и визуальному восприятию объекта культурного наследия в их историко-градостроительной и природной среде