



ГОСУДАРСТВЕННЫЙ КОМИТЕТ ОХРАНЫ ОБЪЕКТОВ КУЛЬТУРНОГО НАСЛЕДИЯ
ЧЕЛЯБИНСКОЙ ОБЛАСТИ

П Р И К А З

29.04.2020

№ 1629

Челябинск

Об утверждении описания особенностей, подлежащих обязательному сохранению (предмета охраны), объекта культурного наследия регионального значения «Часовой завод», расположенного по адресу: Челябинская область, город Челябинск, улица Цвиллинга, дом 25

В соответствии со статьей 33 Федерального закона от 25.06.2002 г. № 73-ФЗ «Об объектах культурного наследия (памятниках истории и культуры) народов Российской Федерации», подпунктом 13 пункта 8 Положения о Государственном комитете охраны объектов культурного наследия Челябинской области, утвержденного постановлением Губернатора Челябинской области от 21.07.2016 г. № 197 «О Государственном комитете охраны объектов культурного наследия Челябинской области», пунктом 13 Порядка определения предмета охраны объекта культурного наследия, включенного в Единый государственный реестр объектов культурного наследия (памятников истории и культуры) народов Российской Федерации в соответствии со статьей 64 Федерального закона от 25.06.2002 г. № 73-ФЗ «Об объектах культурного наследия (памятниках истории и культуры) народов Российской Федерации», утвержденного приказом Министерства культуры Российской Федерации от 13.01.2016 г. № 28

ПРИКАЗЫВАЮ:

1. Утвердить описание особенностей, подлежащих обязательному сохранению (предмет охраны), объекта культурного наследия регионального значения «Часовой завод», расположенного по адресу: Челябинская область, город Челябинск, улица Цвиллинга, дом 25, включенного в Единый государственный реестр объектов культурного наследия (памятников истории и культуры) народов Российской Федерации.
2. Организацию исполнения настоящего приказа возложить на отдел охраны объектов культурного наследия (Степанова Н.А.).
3. Контроль за исполнением настоящего приказа оставляю за собой.

Председатель
Государственного комитета



А.В. Федичкин

ПРИЛОЖЕНИЕ 1

УТВЕРЖДЕНО

приказом Государственного комитета
охраны объектов культурного наследия

Челябинской области

от «29» 04 2020 г. № 1229

Описание особенностей, подлежащих обязательному сохранению (предмет охраны), объекта культурного наследия регионального значения «Часовой завод», расположенного по адресу: Челябинская область, город Челябинск, улица Цвиллинга, дом 25

№ п/п	Видовая принадлежность предмета охраны	Предмет охраны	Фотофиксация
1.	Объемно-пространственное решение расположения памятника в структуре города		
1.1.	Градостроительный прием расположения здания	По красным линиям квартала;	
1.2.	Местоположение памятника как части историко-архитектурной среды города Челябинска	Существующее местоположение здания как части сохранившейся архитектурной среды начала первой половины XX в., расположенной в центральной части города Челябинска;	
1.3.	Местоположение памятника как элемента градостроительного комплекса	Образ здания как сохранившийся образец	
2.	Функциональное назначение памятника	Существующее назначение памятника – общественное здание;	

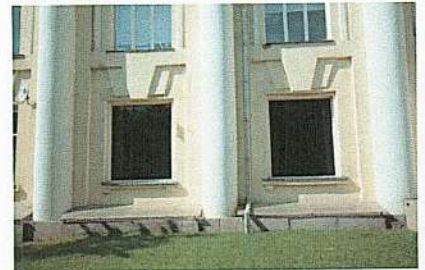
3.	Объемно-планировочное решение памятника и его элементов		
3.1.	Общие сведения о памятнике	<p>Пятиэтажное кирпичное оштукатуренное здание; В плане «Ш»-образное; Стилевая принадлежность – неоклассицизм; На главном (южном) фасаде ризалит с портиком и фронтоном; Колонны дорические спаренные, на углах строенные; Ордер большой дорический; Лепные тяги сложной профилировки;</p>	
3.2.	Общие габариты	<p>Габариты: 94,6 x 54 м; Конфигурация здания: в плане «Ш» - образное с более длинным средним крылом;</p>	
4.	Общее композиционно-планировочное решение памятника и его элементов		
4.1.	Общее композиционное решение цокольного этажа	<p>Симметричная планировка цокольного этажа, образованного наружными стенами;</p>	
4.2.	Общее композиционное решение первого этажа	<p>Симметричная планировка 1-го этажа здания, образованная наружными стенами;</p>	
4.3.	Общее композиционное решение второго этажа	<p>Симметричная планировка второго этажа здания, образованная наружными стенами;</p>	

4.4.	Общее композиционное решение третьего этажа	Симметричная планировка третьего этажа здания, образованная наружными стенами;	
4.5.	Общее композиционное решение четвертого этажа	Симметричная планировка четвертого этажа здания, образованная наружными стенами;	
5.	Основные конструктивные решения памятника	<ol style="list-style-type: none"> 1. Многоскатная кровля; 2. Кирпичные несущие стены; 3. Портик с дорическими колоннами; 4. Треугольный фронтон ризалита; 	 
6.	Историческое композиционное построение главного (южного) фасада	<p>Композиционная структура: центрально-симметричная композиция с центральным ризалитом в 17 световых осей;</p> <p>Декоративное оформление:</p> <ol style="list-style-type: none"> 1. шестиколонный портик; 2. спаренные дорические колонны большого ордера - 6 шт. (материал, размер, отделка); 3. полуколонны большого дорического ордера - 12 шт. (материал, размер, отделка); 4. трехчетвертные колонны большого дорического ордера - 2 шт. (материал, размер, отделка); 5. раскрепованный карниз между третьим и четвертым этажом; 	 

- 6. венчающий карниз;
- 7. подоконные полочки окон первого этажа;
- 8. декор в виде замкового камня перемычек над окнами первого этажа;
- 9. обрамление окон второго и третьего этажа.

Проемы:

- 1. оконные прямоугольные проемы - 63 шт.;
- 2. дверные проёмы - 3 шт.





7. Историческое композиционное построение бокового (восточного) фасада

Композиционная структура: асимметричная композиция в шесть световых осей;

Декоративное оформление:

- 1. полуколонны большого дорического ордера - 5 шт. (материал, размер, отделка);
- 2. раскрепованный карниз между третьим и четвертым этажом;
- 3. венчающий карниз;
- 4. обрамление окон второго



		<p>и третьего этажа; 5. тяги и пояски; Проемы: 1. оконные прямоугольные проемы - 28 шт.;</p>	
8.	<p>Историческое композиционное построение бокового (западного) фасада</p>	<p>Композиционная структура: асимметричная композиция в шесть световых осей; Декоративное оформление: 1. полуколонны большого дорического ордера - 5 шт. (материал, размер, отделка); 2. раскрепованный карниз между третьим и четвертым этажом; 3. венчающий карниз; 4. обрамление окон второго и третьего этажа; 5. тяги и пояски. Проемы: 1. оконные прямоугольные проемы - 28 шт.;</p>	 
9.	<p>Интерьеры</p>	<p>Местоположение центральной лестницы.</p>	