



ГОСУДАРСТВЕННЫЙ КОМИТЕТ ОХРАНЫ ОБЪЕКТОВ КУЛЬТУРНОГО НАСЛЕДИЯ  
ЧЕЛЯБИНСКОЙ ОБЛАСТИ

**П Р И К А З**

09.12.2020

Челябинск

№ 537

Об утверждении описания особенностей, подлежащих обязательному сохранению (предмета охраны), объекта культурного наследия регионального значения «Казенный дом для служащих Верхне-Кыштымского завода», расположенного по адресу: Челябинская область, город Кыштым, улица Советская, дом 9

В соответствии со статьей 33 Федерального закона от 25 июня 2002 г. № 73-ФЗ «Об объектах культурного наследия (памятниках истории и культуры) народов Российской Федерации», подпунктом 13 пункта 8 Положения о Государственном комитете охраны объектов культурного наследия Челябинской области, утвержденного постановлением Губернатора Челябинской области от 21 июля 2016 г. № 197 «О Государственном комитете охраны объектов культурного наследия Челябинской области», пунктом 13 Порядка определения предмета охраны объекта культурного наследия, включенного в единый государственный реестр объектов культурного наследия (памятников истории и культуры) народов Российской Федерации в соответствии со статьей 64 Федерального закона от 25 июня 2002 г. № 73-ФЗ «Об объектах культурного наследия (памятниках истории и культуры) народов Российской Федерации», утвержденного приказом Министерства культуры Российской Федерации от 13 января 2016 г. № 28

**ПРИКАЗЫВАЮ:**

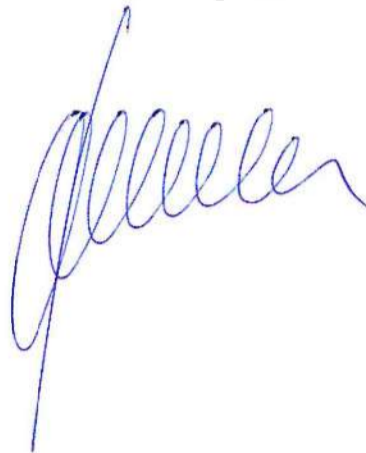
1. Утвердить описание особенностей, подлежащих обязательному сохранению (предмет охраны), объекта культурного наследия регионального значения «Казенный дом для служащих Верхне-Кыштымского завода», расположенного по адресу: Челябинская область, город Кыштым, улица Советская, дом 9, включенного в Единый государственный реестр

объектов культурного наследия (памятников истории и культуры) народов Российской Федерации.

2. Организацию исполнения настоящего приказа возложить на отдел охраны объектов культурного наследия (Степанова Н.А.).

3. Контроль за исполнением настоящего приказа оставляю за собой.

Председатель  
Государственного комитета


A handwritten signature in blue ink, consisting of several loops and a long vertical stroke at the end.

А.В. Федичкин

**УТВЕРЖДЕНО**  
 приказом Государственного комитета  
 охраны объектов культурного наследия  
 Челябинской области  
 от «09» 12 2020 г. № 537

Описание особенностей объекта культурного наследия регионального значения «Казенный дом для служащих Верхне-Кыштымского завода», расположенного по адресу: Россия, Челябинская область, город Кыштым, улица Советская, 9, подлежащих обязательному сохранению (сложившееся на конец XIX в. и сохранившееся на начало XXI в.).

Таблица 1

№	Видовая принадлежность предмета охраны	Предмет охраны (особенности памятника, подлежащие обязательному сохранению)	Фотофиксация и иллюстрации
1.	Объемно-пространственное решение расположения здания-памятника в структуре города		
1.1	Градостроительный приём расположения здания-памятника:	сложившееся на конец XIX в. и сохранившееся на сентябрь 2020 г. местоположение по северо-восточной стороне улицы Советской двухэтажного кирпичного с деревянными историческими пристроем и входной группой, с невысоким бутовым цоколем и вальмовой крышей здания-памятника по адресу: г.Кыштым, ул.Советская,9.	

№	Видовая принадлежность предмета охраны	Предмет охраны (особенности памятника, подлежащие обязательному сохранению)

**Фотофиксации и иллюстрации**



Улица Базарная. Фотография – 1909 г.

№	Видовая принадлежность предмета охраны	Предмет охраны (особенности памятника, подлежащие обязательному сохранению)

**Фотофиксация и иллюстрации**



№	Видовая принадлежность предмета охраны	Предмет охраны (особенности памятника, подлежащие обязательному сохранению)	Фотофиксации и иллюстрации
1.2.	Местоположение здания-памятника как части историко-архитектурной среды г. Челябинска:	существующее местоположение здания-памятника как части сохранившейся историко-архитектурной среды конца XIX - начала XX вв. в исторической центральной части г. Кыштыма.	 <p data-bbox="1144 1952 1963 2024">Местоположение здания-памятника в Границах выявленного объекта культурного наследия «Культурный слой г. Кыштым XVIII-XIX вв.»</p>



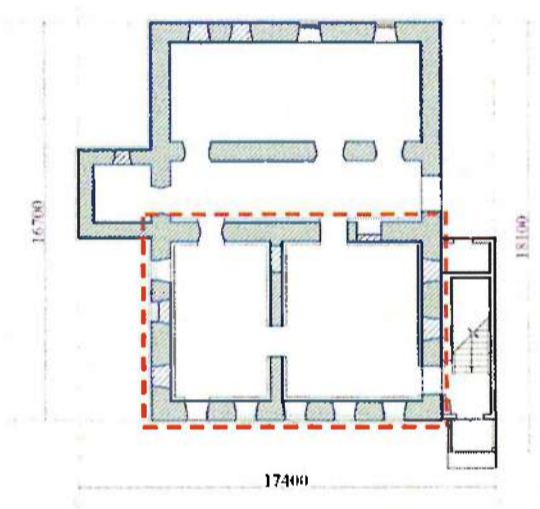
№	Видовая принадлежность предмета охраны	Предмет охраны (особенности памятника, подлежащие обязательному сохранению)	Фотофиксации и иллюстрации
2.	Объемно-планировочное решение здания-памятника и его элементов.		
2.1	Общее объемно-планировочное и стилистическое решение здания-памятника:	кирпичное на невысоком бутовом цоколе двухэтажное здание-памятник прямоугольной формы с небольшим ризалитом со стороны северо-западного фасада, с деревянным пристроем протяженной прямоугольной формы со стороны юго-восточного фасада и главной входной деревянной группой со стороны главного юго-западного фасада, с вальмовой крышей с деревянными аттиком и башенками, построенное в конце XIX в. в качестве казенного жилого дома для служащих Верхне-Кыштымского завода. Архитектурный стиль: эклектика с элементами классицизма, модерна (краснокирпичный стиль) и русской деревянной архитектуры в совокупности объемно-пространственного и планировочного композиционных решений.	 <p data-bbox="1688 1685 1955 1724">Фотография – 1957 г.</p>

№	Видовая принадлежность предмета охраны	Предмет охраны (особенности памятника, подлежащие обязательному сохранению)

Фотофиксации и иллюстрации



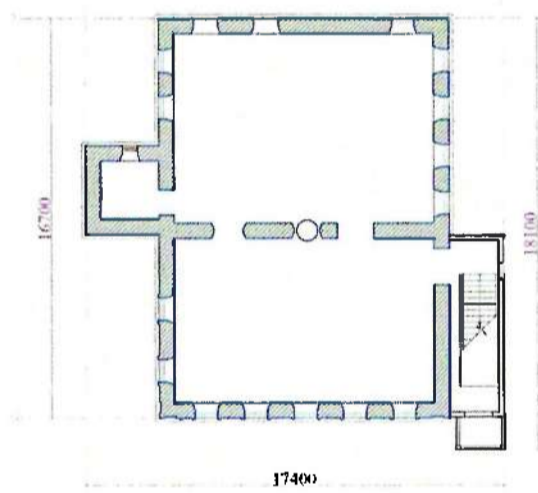
Фотография – 2007 г.

№	Видовая принадлежность предмета охраны	Предмет охраны (особенности памятника, подлежащие обязательному сохранению)	Фотофиксации и иллюстрации
2.2	Общие габариты здания памятника:	<p>общие планировочные габариты здания: 18,1 м x 17,4м; 6,3 м - высота основного объема с ризалитом от верха цоколя до верха карниза; 9,0 м - высота основного объема от верха цоколя до конька крыши. Общая высота в пределах 10 м.</p>	<p style="text-align: center;">1 этаж</p>  <p style="text-align: center;">----- - более ранняя часть здания-памятника.</p>

№	Видовая принадлежность предмета охраны	Предмет охраны (особенности памятника, подлежащие обязательному сохранению)

**Фотофиксация и иллюстрации**

2 этаж




**Главный фасад**

№	Видовая принадлежность предмета охраны	Предмет охраны (особенности памятника, подлежащие обязательному сохранению)	Фотофиксации и иллюстрации
			
3.	Общее композиционно-планировочное решение здания-памятника и его элементов:	общее композиционно-планировочное решение 1-го и 2-го этажей кирпичного здания-памятника прямоугольной формы в плане, образованное существующими капитальными несущими кирпичными и кирпично-бутовыми стенами: местоположение, размер ризалита со стороны северо-западного фасада; местоположение, размер прямоугольного протяжённого исторического деревянного пристроя со стороны юго-восточного фасада; местоположение, размер, архитектурное решение исторической деревянной входной группой со	См. илл. к п.2.2.

№	Видовая принадлежность предмета охраны	Предмет охраны (особенности памятника, подлежащие обязательному сохранению)	Фотофиксации и иллюстрации
		<p>стороны главного фасада; местоположение, форма, размер исторических 10-ти небольших оконных проёмов (без учета заложённых проёмов) 1-го этажа; местоположение, форма, размер исторических 14-ти больших оконных проёмов, местоположение, форма 2-х больших оконных проёмов с сохранившейся верхней частью, одного небольшого оконного проема в кирпичном выступе, одного небольшого оконного проёма в историческом пристрое 2-го этажа; местоположение, форма двух дверных наружных проёмов; местоположение лестницы, ведущей с 1-го этажа на 2-й этаж; местоположение, форма, размер исторических дверных внутренних проёмов; местоположение, форма, размер исторической «голландской» печи.</p>	
4.	<p>Основные конструктивные решения здания-памятника:</p>	<p>а) фундаменты - ленточные из бутового камня;  б) невысокий бутовый цоколь;  в) схема здания - бескаркасная с несущими наружными и внутренними стенами из кирпича и бутового камня с кирпичным ризалитом со стороны северо-западного фасада и деревянным историческим пристроем со стороны юго-восточного фасада;  г) материал стен - кирпич красный полнотелый; бутовый камень;</p>	



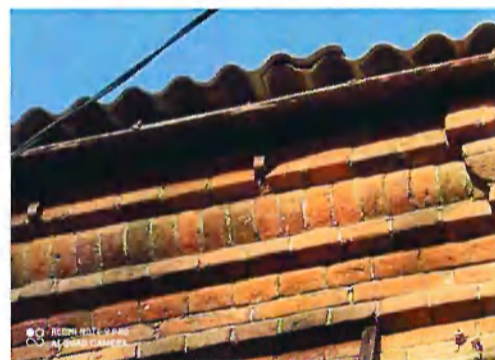
№	Видовая принадлежность предмета охраны	Предмет охраны (особенности памятника, подлежащие обязательному сохранению)	Фотофиксации и иллюстрации
		<p>д) деревянные перекрытия;</p> <p>е) крыша основного объема с ризалитом - вальмовая с деревянными стропилами, металлической кровлей;</p> <p>крыша деревянного пристроя – односкатная с деревянными конструкциями, металлической кровлей;</p> <p>крыша козырька - двухскатная с деревянными конструкциями, металлической кровлей.</p>	<div style="display: flex; justify-content: space-around;"> <div style="text-align: center;">  <p>а)</p> <p>Шурф № 1</p> </div> <div style="text-align: center;">  <p>Шурф № 2</p> </div> </div> <p>б,г)</p> 

№	Видовая принадлежность предмета охраны	Предмет охраны (особенности памятника, подлежащие обязательному сохранению)	Фотофиксации и иллюстрации
			<p data-bbox="1050 1012 1260 1053">в) См. илл. к п. 2.2</p> <p data-bbox="1050 1053 1071 1083">д)</p>  <p data-bbox="1050 1558 1071 1587">е)</p> 

№	Видовая принадлежность предмета охраны	Предмет охраны (особенности памятника, подлежащие обязательному сохранению)	Фотофиксация и иллюстрации
5.	Общее архитектурное решение фасадов и их элементов, крыш.		
5.1	Общее архитектурное решение юго-западного главного фасада здания-памятника:	<p>а) общее архитектурное решение главного юго-западного кирпично-бутового фасада в 5-ть световых осей с главной входной деревянной группой в одну световую ось в совокупности целостного архитектурно-композиционного и декоративного решений в стиле эклектики с элементами классики и модерна (краснокирпичный стиль) и русской деревянной архитектуры с сохранением местоположения, форм, размеров, количества, материала, архитектурного и декоративного решения отдельных исторических элементов главного фасада;</p> <p>б) юго-западный кирпично-бутовый фасад основного объема исторического двухэтажного кирпичного здания-памятника с невысоким цоколем из бутового камня; с развитым ступенчатым карнизом с небольшим гладким фризом, ограниченным небольшим пояском; с двумя междуэтажными ступенчатыми поясками; с двумя кирпичными пилястрами по обе стороны фасада со ступенчатыми прямоугольными филенками, ступенчатыми завершениями и небольшими поясками из поребрика; с 4-мя небольшими прямоугольной формы с</p>	<p>а) См.также илл. к п.2.2</p>  <p>б) См.также илл. к п.5.1(а)</p>

№	Видовая принадлежность предмета охраны	Предмет охраны (особенности памятника, подлежащие обязательному сохранению)
		<p>лучковыми завершениями и с клинчатыми перемычками оконными проемами 1-го этажа; с 5-ю высокими прямоугольной формы с лучковыми завершениями и с клинчатыми перемычками оконными проемами, оформленными кирпичными наличниками и фигурными сандриками, 2-го этажа;</p> <p>в) юго-западный фасад исторического деревянного пристроя, выполненный в виде деревянной входной группы, декорированной пропиленной и накладной резьбой и состоящей из : двухскатного козырька с металлической кровлей, деревянными фронтоном с башенкой; резных 4-х деревянных стоек и 4-х лопаток; 4-х деревянных кронштейнов; балкона с резным ограждением и остекленной балконной дверью; дверного проёма прямоугольной формы главного входа с деревянным ограждением.</p>

Фотофиксации и иллюстрации



№	Видовая принадлежность предмета охраны	Предмет охраны (особенности памятника, подлежащие обязательному сохранению)	Фотофиксации и иллюстрации
			 A photograph showing a long, single-story building with white, peeling paint. There are three windows visible, each with a dark frame. In the foreground, there is a blue car and a metal structure that looks like a gate or a fence. The ground is dirt and there are some weeds.

№	Видовая принадлежность предмета охраны	Предмет охраны (особенности памятника, подлежащие обязательному сохранению)

Фотофиксации и иллюстрации



В)




№	Видовая принадлежность предмета охраны	Предмет охраны (особенности памятника, подлежащие обязательному сохранению)

Фотофиксации и иллюстрации



№	Видовая принадлежность предмета охраны	Предмет охраны (особенности памятника, подлежащие обязательному сохранению)	Фотофиксации и иллюстрации
5.2	Общее архитектурное решение юго-западного фасада ризалита здания-памятника:	юго-западный кирпичный фасад исторического двухэтажного кирпичного ризалита с невысоким бутовым цоколем; с развитым ступенчатым карнизом с небольшим гладким фризом, ограниченным небольшим пояском; с двумя междуэтажными ступенчатыми поясками.	
5.3	Общее архитектурное решение северо-западного фасада памятника:	<p>а) общее архитектурное решение трехчастного северо-западного кирпично-бутового фасада в 4-ре световые оси с кирпичным историческим ризалитом в совокупности целостного архитектурно-композиционного и декоративного решений в стиле эклектики с элементами классики, модерна (краснокирпичный стиль) с сохранением местоположения, форм, размеров, количества, материала, архитектурного и декоративного решения отдельных исторических элементов фасада;</p> <p>б) кирпичная северо-восточная часть северо-западного фасада в две световые</p>	а)


№	Видовая принадлежность предмета охраны	Предмет охраны (особенности памятника, подлежащие обязательному сохранению)	Фотофиксации и иллюстрации
		<p>оси с невысоким бутовым цоколем; с развитым ступенчатым карнизом с небольшим гладким фризом, ограниченным небольшим пояском; с двумя междуэтажными ступенчатыми поясками; с 2-мя высокими оконными проёмами с лучковыми арками и клинчатыми перемычками 2-го этажа;</p> <p>в) северо-западный кирпичный фасад исторического двухэтажного кирпичного ризалита с невысоким бутовым цоколем; с развитым ступенчатым карнизом с небольшим гладким фризом, ограниченным небольшим пояском; с двумя междуэтажными ступенчатыми поясками;</p> <p>г) юго-западная часть кирпично-бутового северо-западного фасада с невысоким бутовым цоколем; с развитым ступенчатым карнизом с небольшим гладким фризом, ограниченным небольшим пояском; с двумя междуэтажными ступенчатыми поясками; с одной угловой пилястрой со ступенчатыми прямоугольными филенками, ступенчатым завершением и небольшим пояском из поребрика; с 2-мя небольшими прямоугольной формы с лучковыми завершениями и с клинчатыми перемычками оконными проемами 1-го этажа; с 2-мя высокими прямоугольной</p>	 <p>б) См.также илл. к п.5.1(б)</p>

№	Видовая принадлежность предмета охраны	Предмет охраны (особенности памятника, подлежащие обязательному сохранению)	
		формы с лучковыми завершениями и с клинчатыми перемычками оконными проемами, оформленными кирпичными наличниками и фигурными сандриками 2-го этажа.	

**Фотофиксация и иллюстрации**



№	Видовая принадлежность предмета охраны	Предмет охраны (особенности памятника, подлежащие обязательному сохранению)	Фотофиксации и иллюстрации
			 <p data-bbox="1058 1478 1310 1513">в) См. илл. к п.5.3.(а)</p> <p data-bbox="1058 1513 1398 1549">г) См. также илл. к п.5.3(а)</p> 

№	Видовая принадлежность предмета охраны	Предмет охраны (особенности памятника, подлежащие обязательному сохранению)	Фотофиксации и иллюстрации
			
5.4	Общее архитектурное решение северо-восточного фасада кирпичного двухэтажного ризалита памятника:	северо-восточный кирпичный фасад исторического двухэтажного кирпичного ризалита в одну световую ось с сохранением местоположения, форм, размеров, количества, материала, архитектурного и декоративного решения отдельных исторических элементов фасада; невысокий бутовый цоколь; развитый ступенчатый карниз с небольшим гладким фризом, ограниченным небольшим пояском; два междуэтажных ступенчатых пояска; 2-а небольших прямоугольной формы с лучковыми завершениями и клинчатými	См. также илл. к п. 5.1(б)




№	Видовая принадлежность предмета охраны	Предмет охраны (особенности памятника, подлежащие обязательному сохранению)
		перемычками оконных проёма 1-го и 2-го этажей.

Фотофиксации и иллюстрации



№	Видовая принадлежность предмета охраны	Предмет охраны (особенности памятника, подлежащие обязательному сохранению)	Фотофиксации и иллюстрации
5.5	Общее архитектурное решение северо-восточного фасада основного объема памятника	северо-восточный кирпичный фасад двухэтажного исторического основного объема памятника с сохранением местоположения, форм, размеров, количества, материала, архитектурного и декоративного решения отдельных исторических элементов фасада; невысокий бутовый цоколь; развитый ступенчатый карниз с небольшим гладким фризом, ограниченным небольшим пояском; два междуэтажных ступенчатых пояска; 2-а небольших прямоугольной формы с лучковыми завершениями и клинчатыми перемычками оконных проема 1-го этажа; 3-и больших прямоугольной формы с лучковыми завершениями и клинчатыми перемычками оконных проема 2-го этажа (у двух проемов сохранилась верхняя часть).	<p>См. также илл. к п. 5.1(б)</p> 



№	Видовая принадлежность предмета охраны	Предмет охраны (особенности памятника, подлежащие обязательному сохранению)	Фотофиксации и иллюстрации
			
5.5	Общее архитектурное решение северо-восточного фасада деревянного пристроя памятника:	северо-восточный деревянный фасад с учетом отделки фасада деревянной уложенной горизонтально вагонкой, с деревянным карнизом с подзором; с фиксированием угла вертикальной вагонкой с пояском, с дверным проёмом прямоугольной формы.	См. также илл. к п. 5.1(б)

№	Видовая принадлежность предмета охраны	Предмет охраны (особенности памятника, подлежащие обязательному сохранению)

**Фотофиксация и иллюстрации**



№	Видовая принадлежность предмета охраны	Предмет охраны (особенности памятника, подлежащие обязательному сохранению)	Фотофиксации и иллюстрации
5.6	Общее архитектурное решение юго-восточного фасада памятника:	<p>а) юго-восточный кирпичный фасад с деревянным пристроем с сохранением местоположения, форм, размеров, количества, материала, архитектурного и декоративного решения отдельных исторических элементов фасада;</p> <p>б) элементы северо-восточной кирпичной части фасада: невысокий бутовый цоколь; развитый ступенчатый карниз с небольшим гладким фризом, ограниченным небольшим пояском; два междуэтажных ступенчатых пояса; 4-е больших прямоугольной формы с лучковыми завершениями и клинчатыми перемычками оконных проёма 2-го этажа; один прямоугольной формы с лучковым завершением и клинчатой перемычкой дверной проём;</p> <p>в) отделка фасада деревянного пристроя деревянной вагонкой, уложенной горизонтально, с деревянным карнизом с подзором, с фиксированием угла вертикальной вагонкой с пояском, с оконным проемом прямоугольной формы.</p>	<p>а) </p> <p>б) См. также илл. к п.5.1(б)  </p>

№	Видовая принадлежность предмета охраны	Предмет охраны (особенности памятника, подлежащие обязательному сохранению)	Фотофиксации и иллюстрации
6.	Общее архитектурное решение крыши памятника:	<p>вальмовая крыша в совокупности целостного архитектурно-композиционного решения с деревянными стропилами и металлическим покрытием, состоящая из 4-х частей:</p> <p>а) вальмовая крыша основного объема с деревянным аттиком со слуховым окном и башенками по краям, а также с двумя деревянными башенками по углам крыши со стороны главного фасада;</p> <p>б) вальмовая крыша кирпичного ризалита;</p> <p>в) односкатная крыша исторического деревянного пристроя;</p> <p>г) двухскатная крыша козырька главного входа с деревянными фронтоном и башенкой.</p>	<p>в) См.илл.к п.5.1 (в)</p> <p>а)</p>   <p>б)</p>



№	Видовая принадлежность предмета охраны	Предмет охраны (особенности памятника, подлежащие обязательному сохранению)	
			в) д)

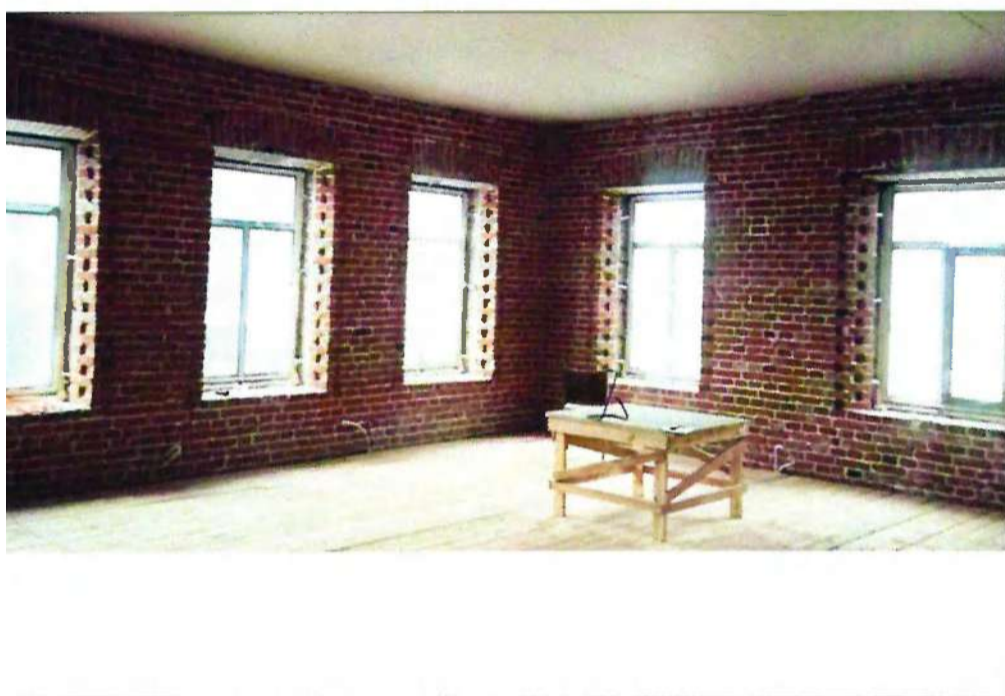
Фотофиксация и иллюстрации



№	Видовая принадлежность предмета охраны	Предмет охраны (особенности памятника, подлежащие обязательному сохранению)	Фотофиксации и иллюстрации
			
7	Сохранившиеся исторически и архитектурно ценные элементы интерьеров:	<p>а) существующая историческая высота 2-го этажа – в пределах 3,2 м;</p> <p>б) местоположение, форма, размер исторических внутренних дверных проемов с лучковыми арками 1-го и 2-го этажей;</p> <p>в) наличие откосов «с рассветом» исторических оконных и дверных проемов</p>	<p>а) См.Технический паспорт</p> <p>б) См.илл. к п.2.2.</p>

№	Видовая принадлежность предмета охраны	Предмет охраны (особенности памятника, подлежащие обязательному сохранению)
		1-го и 2-го этажей; г) местоположение, форма, размер исторической голландской печи 2-го этажа; д) местоположение внутренней лестницы в историческом деревянном пристрое, ведущей на второй этаж.

**Фотофиксации и иллюстрации**



№	Видовая принадлежность предмета охраны	Предмет охраны (особенности памятника, подлежащие обязательному сохранению)

Фотофиксации и иллюстрации



№	Видовая принадлежность предмета охраны	Предмет охраны (особенности памятника, подлежащие обязательному сохранению)



**Фотофиксация и иллюстрации**



г)



д)

№	Видовая принадлежность предмета охраны	Предмет охраны (особенности памятника, подлежащие обязательному сохранению)

**Фотофиксаци и иллюстрации**

