



ГОСУДАРСТВЕННЫЙ КОМИТЕТ ОХРАНЫ ОБЪЕКТОВ КУЛЬТУРНОГО НАСЛЕДИЯ
ЧЕЛЯБИНСКОЙ ОБЛАСТИ

П Р И К А З

«24» июля 2021 г.

Челябинск

№ 128

О включении выявленного объекта культурного наследия «Двухэтажный полукаменный дом», расположенного по адресу: Челябинская область, город Челябинск, улица Елькина, дом 22, в Единый государственный реестр объектов культурного наследия (памятников истории и культуры) народов Российской Федерации в качестве объекта культурного наследия местного (муниципального) значения «Двухэтажный полукаменный дом ахуна Салимова», расположенного по адресу: Челябинская область, город Челябинск, улица Елькина, дом 22, и утверждении границ его территории, особых режимов использования земель и требований к градостроительным регламентам в границах данной территории

В соответствии с пунктом 3 статьи 18 Федерального закона от 25.06.2002 г. № 73-ФЗ «Об объектах культурного наследия (памятниках истории и культуры) народов Российской Федерации», подпунктом 16 пункта 8 Положения о Государственном комитете охраны объектов культурного наследия Челябинской области, утвержденного постановлением Губернатора Челябинской области от 21.07.2016 г. № 197 «О Государственном комитете охраны объектов культурного наследия Челябинской области»

ПРИКАЗЫВАЮ:

1. Включить выявленный объект культурного наследия «Двухэтажный полукаменный дом», расположенный по адресу: Челябинская область, город Челябинск, улица Елькина, дом 22, в Единый государственный реестр объектов культурного наследия (памятников истории и культуры) народов Российской Федерации в качестве объекта культурного наследия местного

(муниципального) значения «Двухэтажный полукаменный дом ахуна Салимова», расположенного по адресу: Челябинская область, город Челябинск, улица Елькина, дом 22 (памятник).

2. Утвердить прилагаемые:

1) границы территории объекта культурного наследия местного (муниципального) значения «Двухэтажный полукаменный дом ахуна Салимова», расположенного по адресу: Челябинская область, город Челябинск, улица Елькина, дом 22;

2) особые режимы использования земель и требования к градостроительным регламентам в границах территории объекта культурного наследия местного (муниципального) значения «Двухэтажный полукаменный дом ахуна Салимова», расположенного по адресу: Челябинская область, город Челябинск, улица Елькина, дом 22.

3. Направить копию настоящего приказа в администрацию Челябинского городского округа в соответствии с Градостроительным кодексом Российской Федерации.

4. Обеспечить направление в федеральный орган исполнительной власти, уполномоченный Правительством Российской Федерации на осуществление государственного кадастрового учета, государственной регистрации прав, ведение Единого государственного реестра недвижимости, необходимых документов об утверждении границ территории, особых режимов использования земель и требований к градостроительным регламентам в границах территории объекта культурного наследия местного (муниципального) значения «Двухэтажный полукаменный дом ахуна Салимова», расположенного по адресу: Челябинская область, город Челябинск, улица Елькина, дом 22, для внесения сведений в Единый государственный реестр недвижимости в соответствии с Федеральным законом от 13 июля 2015 года № 218-ФЗ «О государственной регистрации недвижимости».

5. Обеспечить внесение сведений о наличии территории, особых режимов использования земель и требований к градостроительным регламентам в границах территории объекта культурного наследия местного (муниципального) значения «Двухэтажный полукаменный дом ахуна Салимова», расположенного по адресу: Челябинская область, город Челябинск, улица Елькина, дом 22, в федеральную государственную информационную систему территориального планирования в соответствии с Градостроительным кодексом Российской Федерации.

6. Организацию исполнения настоящего приказа возложить на отдел охраны объектов культурного наследия.

7. Контроль за исполнением настоящего приказа оставляю за собой.

Председатель
Государственного комитета

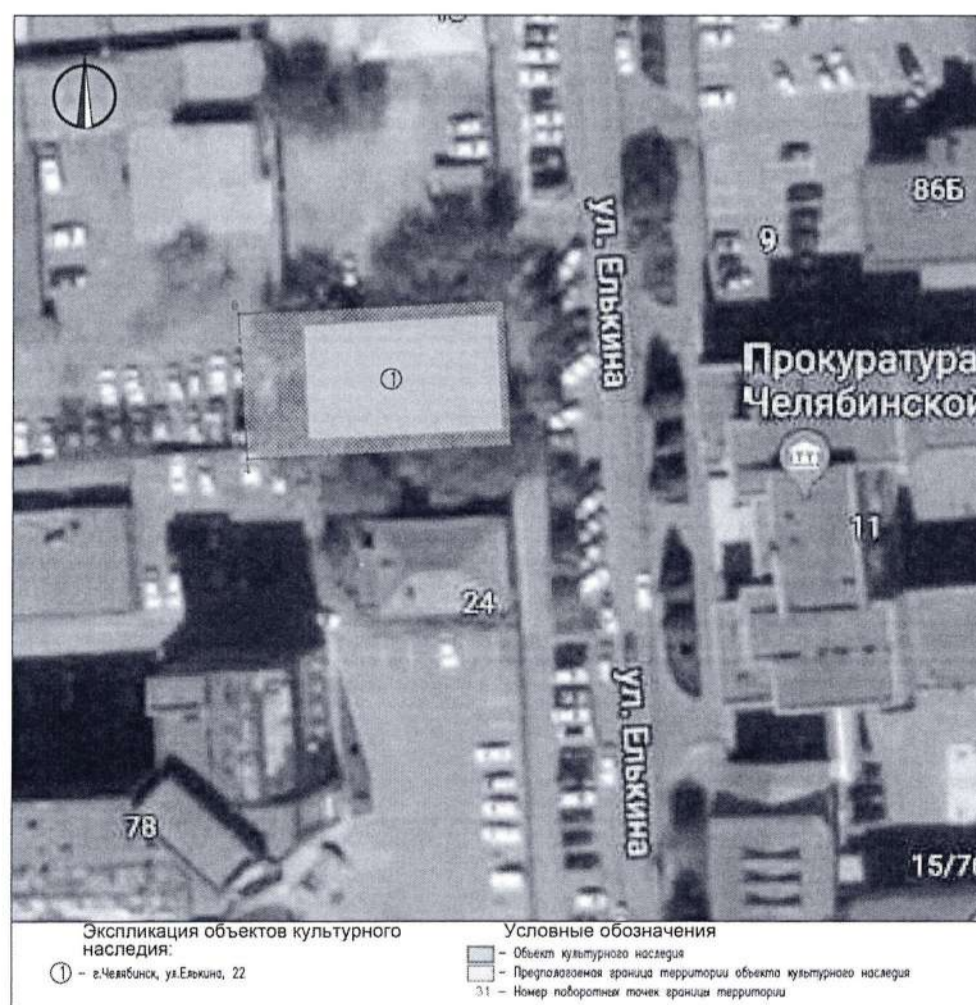
А.В. Федичкин

УТВЕРЖДЕН
приказом Государственного комитета
охраны объектов культурного наследия
Челябинской области
от «27» июля 2021 г. № 128

Границы территории
объекта культурного наследия местного (муниципального) значения
«Двухэтажный полукаменный дом ахуна Салимова», расположенного
по адресу: Челябинская область, город Челябинск, улица Елькина, дом 22

1.1. Границы территории объекта культурного наследия и координаты поворотных точек границ территории объекта культурного наследия местного (муниципального) значения «Двухэтажный полукаменный дом ахуна Салимова», расположенного по адресу: Челябинская область, город Челябинск, улица Елькина, дом 22.

1.2. Схема границ территории объекта культурного наследия местного (муниципального) значения «Двухэтажный полукаменный дом ахуна Салимова», расположенного по адресу: Челябинская область, город Челябинск, улица Елькина, дом 22.



1.3. Перечень координат характерных точек границ территории объекта культурного наследия местного (муниципального) значения «Двухэтажный полукаменный дом ахуна Салимова», расположенного по адресу: Челябинская область, город Челябинск, улица Елькина, дом 22, в системе координат МСК-74

№ поворотной точки	X	Y
1	606437.62	2323307.13
2	606419.36	2323308.12
3	606418.06	2323282.15
4	606417.71	2323275.20
5	606419.64	2323275.08
6	606436.03	2323274.03
7	606436.22	2323281.17

2. Особые режимы использования земель и требования к градостроительным регламентам в границах территории объекта культурного наследия местного (муниципального) значения «Двухэтажный полукаменный дом ахуна Салимова», расположенного по адресу: Челябинская область, город Челябинск, улица Елькина, дом 22.

На территории объекта культурного наследия разрешается:
ведение хозяйственной деятельности, не противоречащей требованиям обеспечения сохранности объекта культурного наследия и позволяющей обеспечить функционирование объекта культурного наследия в современных условиях.

На территории объекта культурного наследия запрещается:

строительство объектов капитального строительства;
увеличение объемно-пространственных характеристик существующих на территории памятника объектов капитального строительства;
проведение земляных, строительных, мелиоративных и иных работ, за исключением работ по сохранению объекта культурного наследия или его отдельных элементов, сохранению историко-градостроительной или природной среды объекта культурного наследия.