



ГОСУДАРСТВЕННЫЙ КОМИТЕТ
ОХРАНЫ ОБЪЕКТОВ КУЛЬТУРНОГО НАСЛЕДИЯ
ЧЕЛЯБИНСКОЙ ОБЛАСТИ

П Р И К А З

10.05.2017

№ 81

Челябинск

Об утверждении описания особенностей, подлежащих обязательному сохранению (предмета охраны), объекта культурного наследия регионального значения «Здание бывшей мельницы с котельной братьев Степановых», конец XIX - начало XX вв., расположенного по адресу: Челябинская область, город Челябинск, Свердловский тракт, 1-г (лит. Е,ЕЗ)

В соответствии со статьей 33 Федерального закона от 25 июня 2002 г. № 73-ФЗ «Об объектах культурного наследия (памятниках истории и культуры) народов Российской Федерации», подпунктом 13 пункта 8 Положения о Государственном комитете охраны объектов культурного наследия Челябинской области, утвержденного постановлением Губернатора Челябинской области от 21.07.2016 г. № 197 «О Государственном комитете охраны объектов культурного наследия Челябинской области»

ПРИКАЗЫВАЮ:

1. Утвердить описание особенностей, подлежащих обязательному сохранению (предмет охраны), объекта культурного наследия регионального значения «Здание бывшей мельницы с котельной братьев Степановых», конец XIX - начало XX вв., расположенного по адресу: Челябинская область, город Челябинск, Свердловский тракт, 1-г (лит. Е,ЕЗ), включенного в единый государственный реестр объектов культурного наследия (памятников истории и культуры) народов Российской Федерации приказом Государственного комитета охраны объектов культурного наследия Челябинской области от 10.05.2017 г. № 80, согласно приложению 1.
2. Организацию исполнения настоящего приказа возложить на отдел охраны объектов культурного наследия (Ярославцев П.Н.).
3. Контроль за исполнением настоящего приказа оставляю за собой.

Председатель

А.А. Баландин

ПРИЛОЖЕНИЕ 1

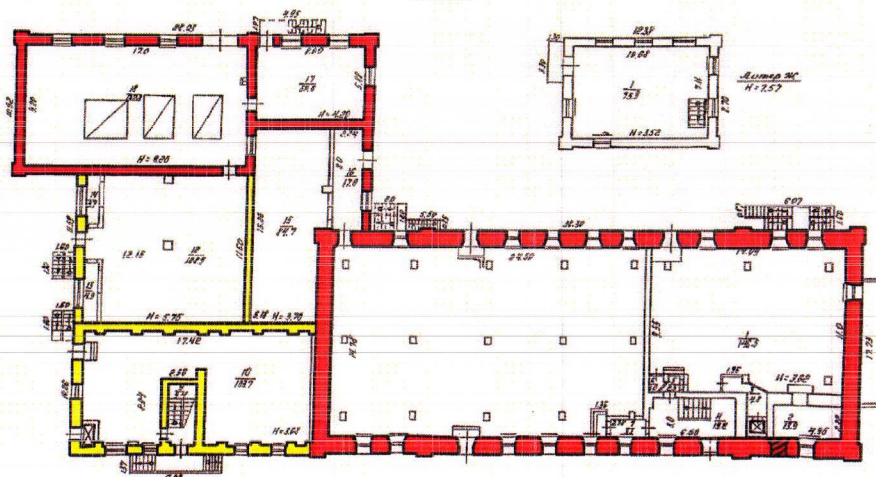
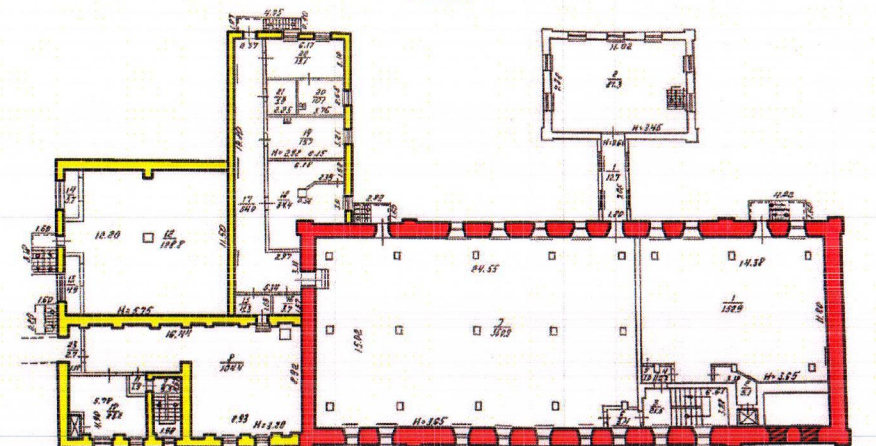
УТВЕРЖДЕНО
приказом Государственного комитета
охраны объектов культурного наследия
Челябинской области
от «10» 05 2017 г. № 81

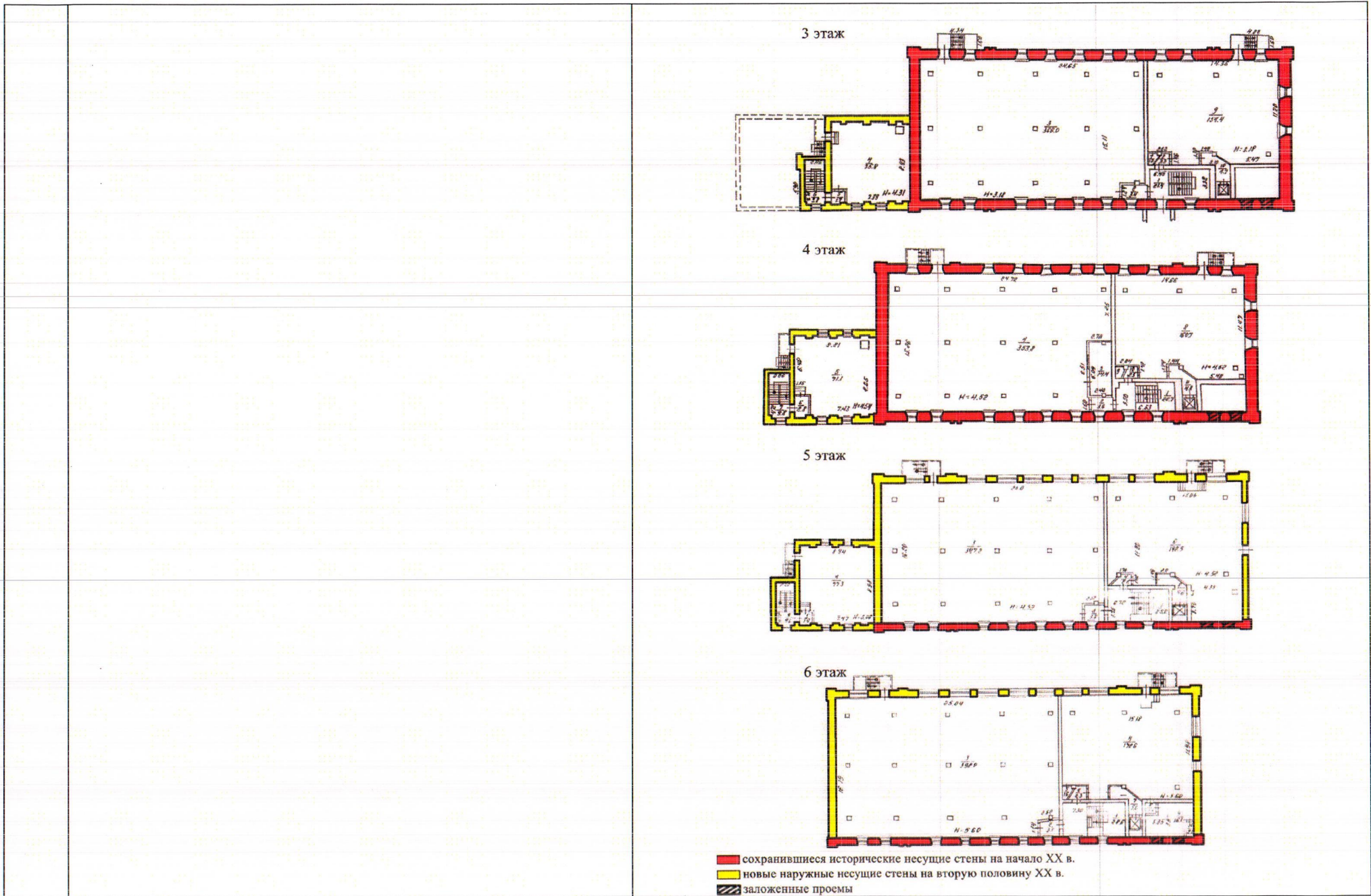
Описание особенностей, подлежащих обязательному сохранению
(предмет охраны), объекта культурного наследия регионального значения

«Здание бывшей мельницы с котельной братьев Степановых», конец XIX - начало XX вв., расположенного по адресу:
Челябинская область, город Челябинск, улица Свердловский тракт, 1-г (лит. Е,Е3)

Опись предмета охраны включает в себя все внешние архитектурно-конструктивные элементы объекта культурного наследия, а также его форму, облик, стиль, материал, цвет и декоративные элементы.

| № п/п | Состав предмета охраны | Фотофиксация |
|-------|---|--------------|
| 1. | Существующее местоположение «Здания бывшей мельницы с котельной братьев Степановых» 1894-1897 гг. строительства по Свердловскому тракту, 1-г | - |
| 2. | Исторически сложившийся статус памятника на конец XIX -начало XX вв. как градостроительной пространственной доминанты данной исторической северной части города Челябинска по Свердловскому тракту | - |
| 3. | Образ шестиэтажного кирпичного промышленного здания бывшей мельницы прямоугольной формы с учетом исторической одноэтажной части кирпичного промышленного здания бывшей паровой котельной прямоугольной формы, построенных в конце XIX в. в стиле эклектики с элементами «модерна» в | - |

| | | |
|-----------|---|--|
| | <p>краснокирпичном исполнении на период - конец XX в. (Лит. Е, Е3)</p> | |
| <p>4.</p> | <p>Общее композиционно-планировочное решение первого - четвертого этажей основного объема здания, образованное наружными несущими кирпичными стенами; местоположение и количество исторических лучковых проемов окон и дверей в несущих стенах главного западного, южного и восточного фасадов первого - четвертого этажей; местоположение и количество новых лучковых проемов окон в несущих стенах западного фасада пятого - шестого этажей</p> | <p>1 этаж</p>  <p>2 этаж</p>  |



5. Общее решение главного западного кирпичного фасада основного объема в габаритах Лит. Е в совокупности целостного архитектурно-композиционного и декоративного решений в стиле эклектики с элементами «модерна» в краснокирпичном исполнении: с шестьюдесятью четырьмя лучковыми проемами окон (в том числе заложенными) и двумя лучковыми проемами дверей по первому этажу с декоративным решением верхней части проемов с замком и угловыми гранитными камнями; с четырьмя сплошными лопатками по первому - второму этажам; с восемью рамочными лопатками с кирпичным декором по третьему - четвертому и пятому - шестому этажам; с небольшим междуэтажным поясом в виде уступчатого фриза с полоской поребрика; с широким ступенчатым междуэтажным поясом (бывший карниз) с вынесенным аркатурным поясом, опирающимся на уступчатые кронштейны; с двумя декоративными узкими поясками между окон пятого этажа в северной и южной частях фасада; с карнизом по шестому этажу с вынесенным аркатурным поясом, сделанным по мотивам исторического; с гранитным цоколем из крупных блоков, обработанных под грубую скалу; с выходами поэтажных стяжек с опорными площадками под гайку, выполненными в виде усечённых пирамид и расположенных по центру лопаток



- фасады, элементы фасадов, подлежащие обязательному сохранению
 -- невидимые контуры фасадов, элементов фасадов, подлежащих обязательному сохранению

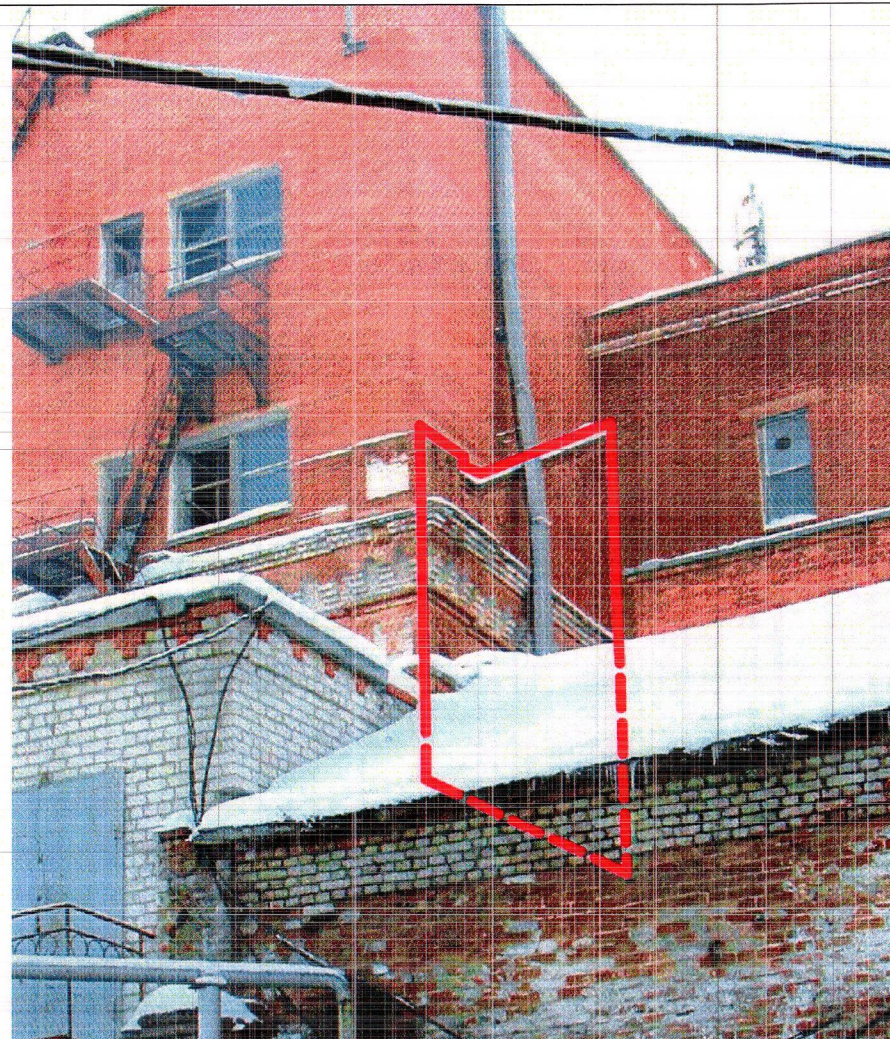
6. Общее решение восточного кирпичного фасада основного объема в габаритах Лит. ЕЗ в совокупности целостного архитектурно-композиционного и декоративного решений в стиле эклектики с элементами «модерна» в краснокирпичном исполнении: с сорока двумя лучковыми проемами окон (в том числе заложенными) и двумя лучковыми проемами дверей по первому этажу с декоративным решением верхней части проемов с замком и угловыми камнями из гранита; с четырьмя сплошными лопатками по первому - второму этажам; с четырьмя рамочными лопатками с кирпичным декором по третьему - четвертому этажам; с небольшим междуэтажным поясом в виде уступчатого фриза с полоской поребрика; с широким ступенчатым междуэтажным поясом (бывший карниз) с вынесенным аркатурным поясом, опирающимся на уступчатые кронштейны; с гранитным цоколем из крупных блоков, обработанных под грубую скалу; с выходами поэтажных стяжек с опорными площадками под гайку, выполненными в виде усеченных пирамид и расположенных по центру лопаток



- фасады, элементы фасадов, подлежащие обязательному сохранению

-- невидимые контуры фасадов, элементов фасадов, подлежащих обязательному сохранению

7. Сохранившиеся исторические элементы и детали, фрагменты элементов и деталей в восточной части северного фасада основного объема в габаритах Лит. Е в стиле эклектики с элементами «модерна» в краснокирпичном исполнении: с фрагментом широкого ступенчатого междуэтажного пояса (бывший карниз) с вынесенным аркатурным поясом, опирающимся на уступчатые кронштейны, фрагментом бывшего аттика с аркатурным поясом, с фрагментом рамочной пилястры с кирпичным декором, с выходами поэтажных стяжек с опорными площадками под гайку, выполненными в виде усечённых пирамид и расположенных по центру лопаток



- фасады, элементы фасадов, подлежащие обязательному сохранению

-- невидимые контуры фасадов, элементов фасадов, подлежащих обязательному сохранению

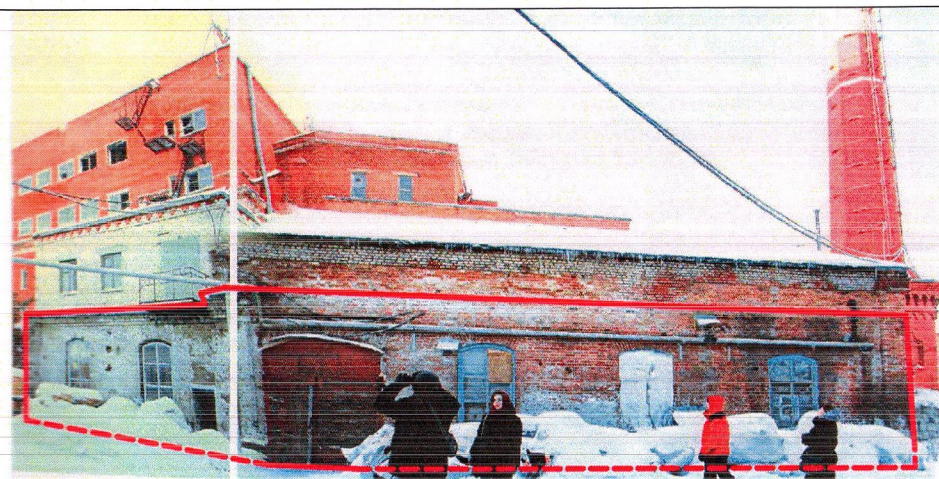
8. Сохранившиеся исторические элементы и детали, фрагменты элементов и деталей в восточной и западной частях южного фасада основного объема в габаритах Лит. Е в стиле эклектики с элементами «модерна» в краснокирпичном исполнении: с четырьмя лучковыми проемами окон (в том числе заложенными) по третьему - четвертому этажам с декоративным решением верхней части одного проема с замком и угловыми камнями из гранита; с фрагментами небольшого междуэтажного пояса в виде уступчатого фриза с полоской поребрика; с фрагментами широкого ступенчатого междуэтажного пояса (бывший карниз) с вынесенным аркатурным поясом, опирающимся на уступчатые кронштейны; с фрагментами бывшего аттика с аркатурным поясом; с двумя сплошными лопатками по первому и второму этажам; с двумя рамочными лопатками с кирпичным декором по третьему - четвертому этажам; с гранитным цоколем из крупных блоков, обработанных под грубую скалу; с фрагментом рамочной пилястры с кирпичным декором; с выходами поэтажных стяжек с опорными площадками под гайку, выполненными в виде усеченных пирамид и расположенных по центру лопаток



- фасады, элементы фасадов, подлежащие обязательному сохранению

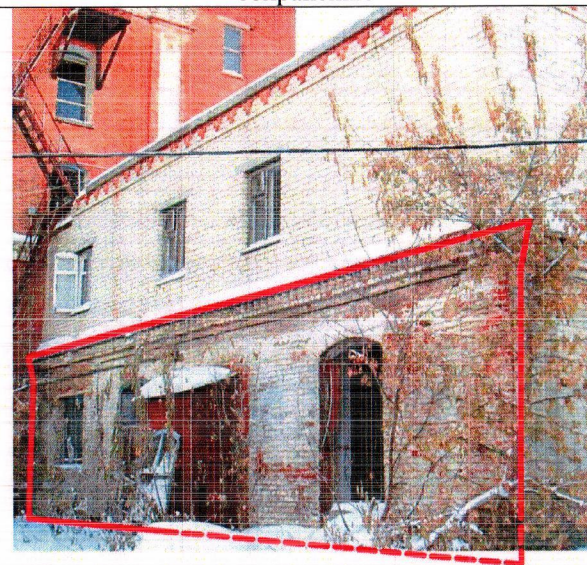
--- невидимые контуры фасадов, элементов фасадов, подлежащих обязательному сохранению

9. Сохранившиеся исторические элементы и детали, фрагменты элементов и деталей восточного фасада первого этажа котельной в габаритах Лит. ЕЗ в стиле эклектики с элементами «модерна» в краснокирпичном исполнении: с пятью лучковыми проемами окон и одним лучковым широким проемом двери, с двумя сплошными лопатками по углам фасада, с небольшим междуэтажным поясом (бывший карниз) в виде уступчатого фриза с полоской поребрика в южной части фасада, с небольшим гранитным цоколем

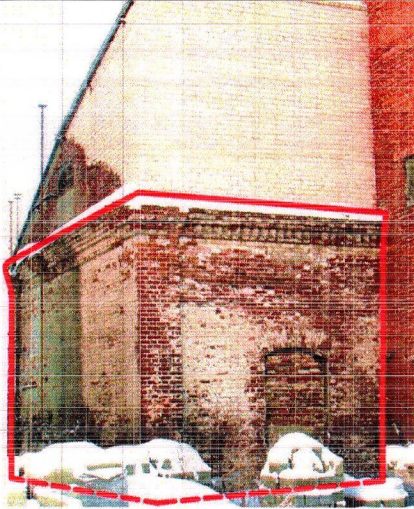
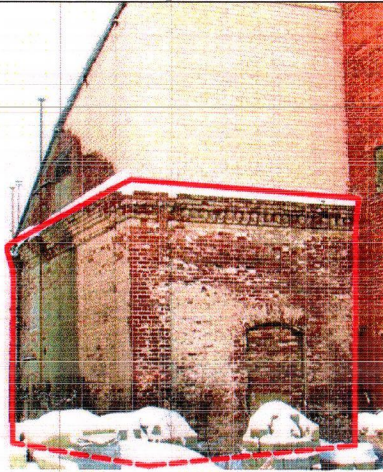


- фасады, элементы фасадов, подлежащие обязательному сохранению
- невидимые контуры фасадов, элементов фасадов, подлежащих обязательному сохранению

10. Сохранившиеся исторические элементы и детали, фрагменты элементов и деталей южного фасада первого этажа котельной в габаритах Лит. ЕЗ в стиле эклектики с элементами «модерна» в краснокирпичном исполнении: с двумя лучковыми проемами окон и одним лучковым проемом двери, с одной сплошной лопаткой со стороны юго-восточного угла, с небольшим междуэтажным поясом (бывший карниз) в виде уступчатого фриза с полоской поребрика, с небольшим гранитным цоколем



- фасады, элементы фасадов, подлежащие обязательному сохранению
- невидимые контуры фасадов, элементов фасадов, подлежащих обязательному сохранению

| | | |
|------------|--|--|
| <p>11.</p> | <p>Сохранившиеся исторические элементы и детали, фрагменты элементов и деталей северного фасада котельной в габаритах Лит. ЕЗ в стиле эклектики с элементами «модерна» в краснокирпичном исполнении: с двумя сплошными лопатками по углам фасада, с небольшим карнизом в виде уступчатого фриза с полоской поребрика, с небольшим гранитным цоколем</p> |  <ul style="list-style-type: none"> - фасады, элементы фасадов, подлежащие обязательному сохранению -- невидимые контуры фасадов, элементов фасадов, подлежащих обязательному сохранению |
| <p>12.</p> | <p>Сохранившиеся исторические элементы и детали, фрагменты элементов и деталей западного фасада котельной в габаритах Лит. ЕЗ в стиле эклектики с элементами «модерна» в краснокирпичном исполнении: с одним лучковым проемом двери, с одной сплошной лопаткой со стороны северо-западного угла, с небольшим карнизом в виде уступчатого фриза с полоской поребрика, с небольшим гранитным цоколем</p> |  <ul style="list-style-type: none"> - фасады, элементы фасадов, подлежащие обязательному сохранению -- невидимые контуры фасадов, элементов фасадов, подлежащих обязательному сохранению |

| | | |
|-----|---|---|
| 13. | Исторические элементы интерьеров основного объема и котельной- лучковые проемы окон со скосами внутри помещений | - |
| 14. | Прием расстекловки окон лучковых проемов котельной | - |