



ГОСУДАРСТВЕННЫЙ КОМИТЕТ ОХРАНЫ ОБЪЕКТОВ КУЛЬТУРНОГО НАСЛЕДИЯ
ЧЕЛЯБИНСКОЙ ОБЛАСТИ

П Р И К А З

«28» апреля 2022 г.

Челябинск

№ 91

О включении выявленного объекта культурного наследия «Здание городской клинической больницы № 1 с оградой (ансамбль)», расположенного по адресу: Челябинская область, город Челябинск, улица Воровского, дом 16, в Единый государственный реестр объектов культурного наследия (памятников истории и культуры) народов Российской Федерации в качестве объекта культурного наследия регионального значения «Ансамбль первой городской больницы», расположенного по адресу: Челябинская область, город Челябинск, улица Воровского, дом 16 (ансамбль), и утверждении границ его территории, особых режимов использования земель и требований к градостроительным регламентам в границах данной территории

В соответствии с пунктом 3 статьи 18 Федерального закона от 25.06.2002 г. № 73-ФЗ «Об объектах культурного наследия (памятниках истории и культуры) народов Российской Федерации», подпунктом 16 пункта 8 Положения о Государственном комитете охраны объектов культурного наследия Челябинской области, утвержденного постановлением Губернатора Челябинской области от 21.07.2016 г. № 197 «О Государственном комитете охраны объектов культурного наследия Челябинской области»

ПРИКАЗЫВАЮ:

1. Включить выявленный объект культурного наследия «Здание городской клинической больницы № 1 с оградой (ансамбль)», расположенный по адресу: Челябинская область, город Челябинск, улица Воровского, дом 16, в Единый государственный реестр объектов культурного наследия (памятников истории и культуры) народов Российской Федерации в качестве объекта

культурного наследия регионального значения «Ансамбль первой городской больницы», расположенного по адресу: Челябинская область, город Челябинск, улица Воровского, дом 16 (ансамбль).

2. Утвердить прилагаемые:

1) границы территории объекта культурного наследия регионального значения «Ансамбль первой городской больницы», расположенного по адресу: Челябинская область, город Челябинск, улица Воровского, дом 16 (ансамбль);

2) особые режимы использования земель и требования к градостроительным регламентам в границах территории объекта культурного наследия регионального значения «Ансамбль первой городской больницы», расположенного по адресу: Челябинская область, город Челябинск, улица Воровского, дом 16 (ансамбль).

3. Направить копию настоящего приказа в администрацию города Челябинска в соответствии с Градостроительным кодексом Российской Федерации.

4. Направить копию настоящего приказа собственникам объекта культурного наследия регионального значения «Ансамбль первой городской больницы», расположенного по адресу: Челябинская область, город Челябинск, улица Воровского, дом 16 (ансамбль);

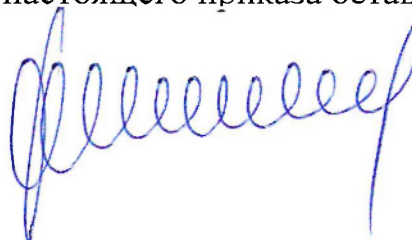
5. Обеспечить направление в федеральный орган исполнительной власти, уполномоченный Правительством Российской Федерации на осуществление государственного кадастрового учета, государственной регистрации прав, ведение Единого государственного реестра недвижимости, необходимых документов об утверждении границ территории, особых режимов использования земель и требований к градостроительным регламентам в границах территории объекта культурного наследия регионального значения «Ансамбль первой городской больницы», расположенного по адресу: Челябинская область, город Челябинск, улица Воровского, дом 16 (ансамбль), для внесения сведений в Единый государственный реестр недвижимости в соответствии с Федеральным законом от 13 июля 2015 года № 218-ФЗ «О государственной регистрации недвижимости».

6. Обеспечить внесение сведений о наличии территории, особых режимов использования земель и требований к градостроительным регламентам в границах территории объекта культурного наследия регионального значения «Ансамбль первой городской больницы», расположенного по адресу: Челябинская область, город Челябинск, улица Воровского, дом 16 (ансамбль), в федеральную государственную информационную систему территориального планирования в соответствии с Градостроительным кодексом Российской Федерации.

7. Организацию исполнения настоящего приказа возложить на отдел охраны объектов культурного наследия (Н.А. Степанова).

8. Контроль за исполнением настоящего приказа оставляю за собой.

Председатель
Государственного комитета



А.В. Федичкин

УТВЕРЖДЕН
приказом Государственного комитета
охраны объектов культурного наследия
Челябинской области
от «___» _____ 2022 г. № _____

Перечень объектов,
включенных в состав объекта культурного наследия регионального значения
«Ансамбль первой городской больницы», расположенного по адресу:
Челябинская область, город Челябинск, улица Воровского, дом 16 (ансамбль)

1. Объект культурного наследия регионального значения «Здание городской клинической больницы, где в 1953-1967 гг. работал хирург П.М. Тарасов», расположенный по адресу: г. Челябинск, ул. Воровского, д. 16.
2. Объект культурного наследия местного (муниципального) значения «Ограда городской Челябинской больницы», конец XIX века, расположенный по адресу: г. Челябинск, ул. Воровского, д. 16.

УТВЕРЖДЕНЫ
приказом Государственного комитета
охраны объектов культурного наследия
Челябинской области
от «___» _____ 2022 г. № _____

Границы территории
объекта культурного наследия регионального значения
«Ансамбль первой городской больницы», расположенного по адресу:
Челябинская область, город Челябинск, улица Воровского, дом 16 (ансамбль)

Границы территории объекта культурного наследия и координаты поворотных точек границ территории объекта культурного наследия регионального значения «Ансамбль первой городской больницы», расположенного по адресу: Челябинская область, город Челябинск, улица Воровского, дом 16 (ансамбль), устанавливаются исходя из необходимого для физической сохранности объекта отступа от фасадной стены.

Координаты объекта культурного наследия регионального значения «Ансамбль первой городской больницы», расположенного по адресу: Челябинская область, город Челябинск, улица Воровского, дом 16 (ансамбль) указаны в Таблице 1.

Таблица 1

Обозначение характерных точек границы	X	Y
1	605 258,23	2 323 054,00
2	605 243,05	2 323 054,72
3	605 235,64	2 323 055,11
4	605 230,14	2 323 055,36
5	605 211,81	2 323 056,11
6	605 209,79	2 323 054,70
7	605 188,99	2 323 038,60
8	605 101,32	2 322 970,35
9	605 077,51	2 322 951,76
10	605 065,25	2 322 942,18
11	605 034,12	2 322 917,96
12	605 025,79	2 322 911,58
13	605 006,55	2 322 896,73
14	604 969,88	2 322 868,13
15	604 965,00	2 322 864,41
16	604 965,66	2 322 863,59
17	604 970,52	2 322 867,35

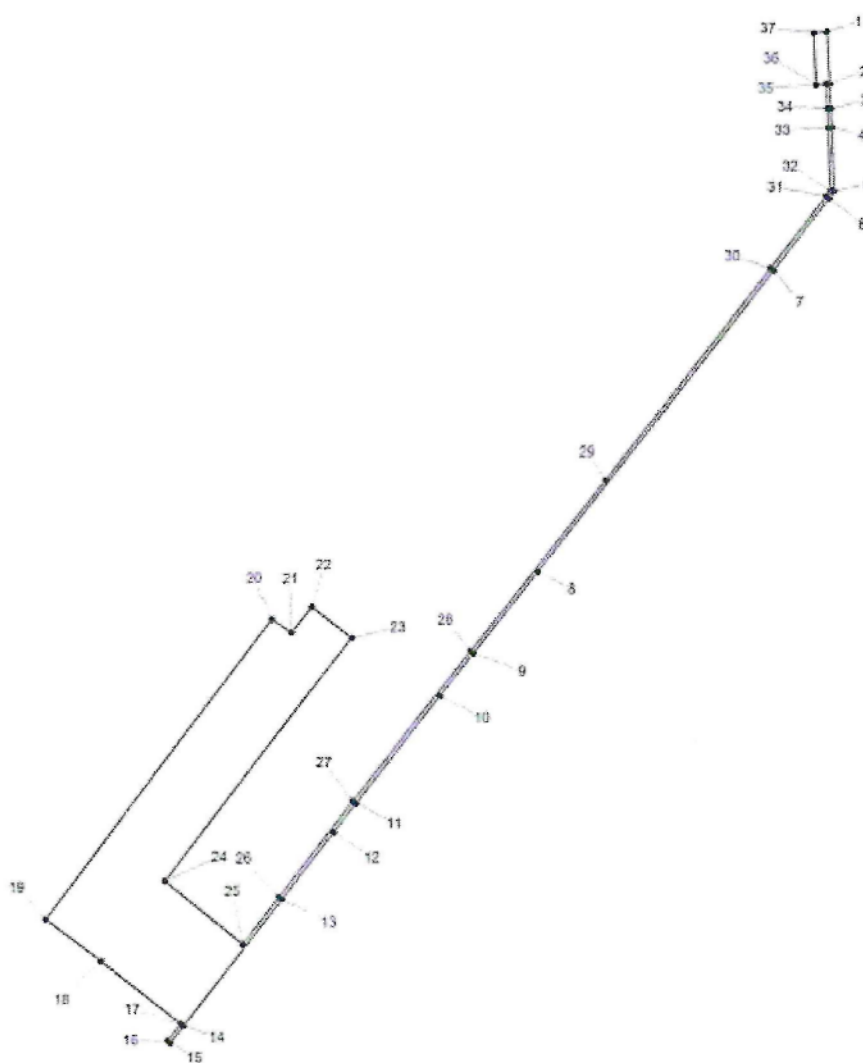
18	604 988,92	2 322 843,87
19	605 000,99	2 322 827,99
20	605 087,51	2 322 893,75
21	605 083,79	2 322 899,46
22	605 091,11	2 322 905,25
23	605 082,08	2 322 916,70
24	605 011,89	2 322 862,70
25	604 993,55	2 322 885,30
26	605 007,14	2 322 895,91
27	605 034,68	2 322 917,14
28	605 078,10	2 322 950,97
29	605 128,00	2 322 989,85
30	605 189,63	2 323 037,81
31	605 210,31	2 323 053,85
32	605 212,07	2 323 055,06
33	605 230,08	2 323 054,36
34	605 235,60	2 323 054,11
35	605 242,99	2 323 053,71
36	605 242,80	2 323 050,82
37	605 257,87	2 323 050,25

Перечень координат характерных точек границ территории объекта культурного наследия регионального значения «Ансамбль первой городской больницы», расположенного по адресу: Челябинская область, город Челябинск, улица Воровского, дом 16 (ансамбль), приведен в местной системе координат (МСК-74).

Графически границы территории объекта культурного наследия регионального значения «Ансамбль первой городской больницы», расположенного по адресу: Челябинская область, город Челябинск, улица Воровского, дом 16 (ансамбль), изображены на схеме границ территории объекта культурного наследия регионального значения «Ансамбль первой городской больницы», расположенного по адресу: Челябинская область, город Челябинск, улица Воровского, дом 16 (ансамбль), в приложении.

ПРИЛОЖЕНИЕ
к границам территории
объекта культурного наследия
регионального значения
«Ансамбль первой городской
больницы», расположенного по адресу:
Челябинская область, город Челябинск,
улица Воровского, дом 16 (ансамбль)

Схема границ территории объекта культурного наследия регионального значения «Ансамбль первой городской больницы», расположенного по адресу:
Челябинская область, город Челябинск, улица Воровского, дом 16 (ансамбль)



Масштаб 1:1500

Условные обозначения:

I - обозначение характерных точек ОКН.

УТВЕРЖДЕНЫ
приказом Государственного комитета
охраны объектов культурного наследия
Челябинской области
от «___» _____ 2022 г. № _____

Особые режимы использования земель и требования к градостроительным регламентам в границах территории объекта культурного наследия регионального значения «Ансамбль первой городской больницы», расположенного по адресу: Челябинская область, город Челябинск, улица Воровского, дом 16 (ансамбль)

1. На территории объекта культурного наследия разрешается:
 - 1) проведение работ по сохранению объекта культурного наследия, предусматривающих консервацию, ремонт, реставрацию и приспособление объекта культурного наследия для современного использования;
 - 2) проведение работ по сохранению или восстановлению элементов историко-градостроительной среды;
 - 3) проведение работ по восстановлению (регенерации) исторической планировки с учетом градостроительной ситуации, архитектурно-планировочных решений, пространственной организации населенного пункта;
 - 4) проведение хозяйственной деятельности, не противоречащей требованиям обеспечения сохранности объекта культурного наследия и позволяющей обеспечить функционирование объекта культурного наследия в современных условиях;
 - 5) восстановление исторического характера благоустройства, малых архитектурных форм, в том числе оград, скамеек, освещения;
 - 6) проведение работ по обеспечению пожарной безопасности объекта культурного наследия и его защиты от динамических воздействий.
2. На территории объекта культурного наследия запрещается:
 - 1) снос объекта культурного наследия;
 - 2) замена аутентичных элементов объекта, сохранность которых возможно обеспечить методами консервации и научной реставрации;
 - 3) хозяйственная деятельность любого вида, ведущая к разрушению или искажению предмета охраны объекта культурного наследия,
 - 4) строительство и реконструкция объектов капитального строительства, за исключением работ по восстановлению элементов историко-градостроительной среды, работ по восстановлению (регенерации) исторической планировки с учетом градостроительной ситуации, архитектурно-планировочных решений, пространственной организации территории;
 - 5) прокладка открытых коммуникаций;
 - 6) размещение наружной рекламы на щитах и световых панелях;
 - 7) возведение глухих заборов;
 - 8) посадка новых деревьев и кустарников в непосредственной близости от объекта культурного наследия.