

**Акт государственной историко-культурной экспертизы,
проведенной с целью обоснования включения выявленного объекта
культурного наследия «Главпочтамт», 1934 г., (Челябинская обл.,
г. Челябинск, ул. Кирова, 161) в Единый государственный реестр
объектов культурного наследия (памятников истории и культуры)
народов Российской Федерации**

а) дата начала и дата окончания проведения экспертизы.

Государственная историко-культурная экспертиза начата 01 июня 2020 года.

Государственная историко-культурная экспертиза окончена 20 октября 2020 года.

б) место проведения экспертизы.

Город Челябинск, город Липецк.

в) заказчик экспертизы.

Государственный комитет охраны объектов культурного наследия Челябинской области. Адрес местонахождения: 454048, город Челябинск, улица Воровского, дом 30.

г) сведения об эксперте (экспертах).

полное и сокращенное наименование организации	Общество с ограниченной ответственностью «Наследие»
организационно-правовая форма	Общество с ограниченной ответственностью
место нахождения	г. Пенза, ул. Урицкого, дом 62, литер а, офис 9
идентификационный номер налогоплательщика	5836679433

фамилия, имя и отчество (при наличии)	Ерохин Александр Валерьевич
образование	Высшее образование
специальность	История
ученая степень (звание) (при наличии)	Не имеется
стаж работы	13 лет
место работы и должность	директор общества с ограниченной ответственностью Научно-производственный центр «Черноземье», генеральный директор общества с ограниченной ответственностью Научно-

	<p>производственное объединение «Черноземье»; эксперт ООО «Наследие»</p>
<p>реквизиты решения уполномоченного органа по аттестации экспертов на проведение экспертизы с указанием объектов экспертизы, указанных в пунктах 11.1 и 11.2 Положения о государственной историко-культурной экспертизе</p>	<p>реквизиты аттестации – приказ Министерства культуры РФ от 20.06.2018 г. № 961; объекты экспертизы:</p> <ol style="list-style-type: none"> 1. выявленные объекты культурного наследия в целях обоснования целесообразности включения данных объектов в реестр; 2. документы, обосновывающие включение объектов культурного наследия в реестр; 3. земли, подлежащие воздействию земляных, строительных, мелиоративных, хозяйственных работ, предусмотренных статьей 25 Лесного кодекса Российской Федерации работ по использованию лесов (за исключением работ, указанных в пунктах 3, 4 и 7 части 1 статьи 25 Лесного кодекса Российской Федерации) и иных работ, в случае, если орган охраны объектов культурного наследия не имеет данных об отсутствии на указанных землях объектов культурного наследия, включенных в реестр, выявленных объектов культурного наследия либо объектов, обладающих признаками объекта культурного наследия; 4. документация или разделы документации, обосновывающие меры по обеспечению сохранности объекта культурного наследия, включенного в реестр, выявленного объекта культурного наследия либо объекта, обладающего признаками объекта культурного наследия, при проведении земляных, мелиоративных, хозяйственных работ, указанных в настоящей статье работ по использованию лесов и иных работ в границах территории объекта культурного наследия либо на земельном

	<p>участке, непосредственно связанном с земельным участком в границах территории объекта культурного наследия;</p> <p>5. документация, за исключением научных отчетов о выполненных археологических полевых работах, содержащая результаты исследований, в соответствии с которыми определяется наличие или отсутствие объектов, обладающих признаками объекта культурного наследия, на земельных участках, подлежащих воздействию земляных, строительных, мелиоративных, хозяйственных работ, работ по использованию лесов и иных работ.</p>
--	---

д) информация о том, что в соответствии с законодательством Российской Федерации эксперт (эксперты) несет ответственность за достоверность сведений, изложенных в заключении.

Я, аттестованный эксперт по проведению государственной историко-культурной экспертизы Ерохин Александр Валерьевич несу ответственность за достоверность сведений, изложенных в заключении. Настоящим сообщаю, что:

а) не имею родственных связей с заказчиком (его должностным лицом или работником) (дети, супруги и родители, полнородные и неполнородные братья и сестры (племянники и племянницы), двоюродные братья и сестры, полнородные и неполнородные братья и сестры родителей заказчика (его должностного лица или работника) (дяди и тети));

б) не состою в трудовых отношениях с заказчиком;

в) не имею долговых или иных имущественных обязательств перед заказчиком (его должностным лицом или работником), а также заказчик (его должностное лицо или работник) не имеет долговых или иных имущественных обязательств перед экспертом;

г) не владею ценными бумагами, акциями (долями участия, паями в уставных (складочных) капиталах) заказчика;

д) не заинтересован в результатах исследований либо решении, вытекающем из заключения экспертизы, с целью получения выгоды в виде денег, ценностей, иного имущества, услуг имущественного характера или имущественных прав для себя или третьих лиц.

е) цели и объекты экспертизы.

Целью экспертизы является обоснование включения выявленного объекта культурного наследия «Главпочтамт» (Челябинская обл., г. Челябинск, ул. Кирова, 161) в Единый государственный реестр объектов культурного наследия (памятников истории и культуры) народов Российской Федерации.

Объектом экспертизы является:

- выявленный объект культурного наследия «Главпочтамт» (Челябинская обл., г. Челябинск, ул. Кирова, 161).

ж) перечень документов, представленных заявителем.

1. Копия списка № 13 вновь выявленных объектов, представляющих историческую, научную, художественную и иную культурную ценность, утвержденных председателем Комитета по охране исторического и культурного наследия администрации Челябинской области И.А. Кочкиной 12.01.1994г. (выписка) на 10 л.;

2. Письмо Государственного комитета охраны объектов культурного наследия Челябинской области от 06.07.2020 № 01-08/1002 на 2 л.

3. Учетная карта объекта культурного наследия.

з) сведения об обстоятельствах, повлиявших на процесс проведения и результаты экспертизы (если имеются).

Обстоятельств, повлиявших на процесс проведения и результаты государственной историко-культурной экспертизы, не имеется.

и) сведения о проведенных исследованиях с указанием примененных методов, объема и характера выполненных работ и их результатов.

При подготовке настоящего заключения Экспертом:

– рассмотрены представленные заказчиком экспертизы (далее – Заказчик) документы, подлежащие экспертизе;

– проведён сравнительный анализ всего комплекса данных (документов, материалов, информации) по Объекту, включающего документы и материалы, принятые от Заказчика, и информацию, выявленную Экспертом.

Методы, применяемые при подготовке выводов экспертизы – аналитический и графоаналитический.

Аналитический – вид анализа, ставящего своей целью не только описание структурных элементов изучаемого объекта, но и выяснение причин, которые лежат в основе его появления и обуславливают характер, распространенность, остроту и другие свойственные ему черты. Если в ходе описательного исследования устанавливается связь между характеристиками изучаемого объекта, то в ходе аналитического исследования определяется, имеет ли обнаруженная связь причинный характер. Благодаря этому методу определяются причины и связи, позволяющие судить о ценностях объекта культурного наследия.

Задачей графоаналитического (градостроительного) метода является определение и комплексный анализ ресурсного потенциала территории, где расположен рассматриваемый объект. В ходе исследований проводится пообъектный (пофакторный) анализ объекта и территории города, где он расположен, с точки зрения её способности удовлетворять современным и перспективным требованиям, определяемым прогнозом социально-экономического развития города. Комплексная оценка основывается на сопоставлении количественных и качественных характеристик объекта и территории города, где он расположен, с учетом её исторического, современного и перспективного функционального использования, что служит основой определения путей развития планировочной структуры города в целом и рассматриваемой территории в частности. С помощью графоаналитического метода анализируются реальные процессы, протекающие как в масштабах города, так и в непосредственном окружении рассматриваемого объекта.

На основании представленных документов экспертом также были проведены следующие исследования и мероприятия:

– в рамках историко-библиографических исследований изучены источники, и литература по Объекту и составлены Краткие исторические сведения;

– проведен анализ Объекта на основании фотофиксации;

– оформлены результаты проведенных исследований в виде акта государственной историко-культурной экспертизы.

к) факты и сведения, выявленные и установленные в результате проведенных исследований.

Статьей 18 Федерального закона от 25.06.2002 № 73-ФЗ «Об объектах культурного наследия (памятниках истории и культуры) народов Российской Федерации» установлен порядок включения объектов культурного наследия в реестр, согласно которому после принятия решения о включении объекта, обладающего признаками объекта культурного наследия, в перечень выявленных объектов культурного наследия региональный орган охраны объектов культурного наследия обеспечивает проведение государственной историко-культурной экспертизы.

На основании Копии списка № 13 вновь выявленных объектов, представляющих историческую, научную, художественную и иную культурную ценность, председателем Комитета по охране исторического и культурного наследия администрации Челябинской области И.А. Кочкиной 12.01.1994г. в Перечень выявленных объектов культурного наследия, расположенных на территории Челябинской области, включен объект под названием «Главпочтамт» (Челябинская обл., г. Челябинск, ул. Кирова, 161), позиция № 23 указанного списка.

Проводя государственную историко-культурную экспертизу, констатирую следующее.

Общие сведения об объекте культурного наследия.

Согласно учетным документам и перечню выявленных объектов культурного наследия рассматриваемый объект располагается по улице Кирова, 161.

Согласно современному кадастровому делению территории города Челябинска выявленный объект культурного наследия расположен на земельном участке с кадастровым номером 74:36:0509015:152 площадью 3 688 кв.м. (разрешенное использование земельного участка – «Для эксплуатации существующего комплекса зданий Челябинского телеграфа с учетом надстрога 5-го и мансардного этажей Дома связи с устройством дополнительных входов со стороны ул. Кирова»), который в свою очередь является частью кадастрового квартала с номером 74:36:0509015.

Выявленный объект культурного наследия «Главпочтамт» является частью комплекса зданий Дома связи. Построен в 1936 по проекту архитектора Н.К. Футукова в стилистике конструктивизма.

Здание, выстроенное из кирпича и оштукатуренное, находится в историческом центре города, на пересечении ул. Коммуны и Кирова, со значительным отступом от красной линии. Угловое расположение Главпочтамта предопределило трехчастное центрально-симметричное построение: два боковых трехэтажных крыла здания вытянуты вдоль улиц; мерный ритм их оконных проемов подчеркивает горизонтальную протяженность. Переход к центральной, угловой четырехэтажной части, ранее увенчанной аттиком, осуществляют два симметричных вертикально акцентированных четырехэтажных объема. Центральный угол подчеркнут сплошным вертикальным остеклением лестничной клетки. Цокольная часть углового объема выполнена в виде открытой площадки-крыльца с металлическим ограждением, и лестницами, ведущими к двум главным входам. Над площадкой - широкий козырек.

Ранее на угловом постаменте крыльца стоял памятник С. М. Кирову.

В 1930-70-е гг. здание Главпочтамта являлось вертикальной доминантой прилегающего района. Со временем перед ним сформировалась небольшая площадь, на которой 9 мая 1943 состоялись торжественные проводы Уральского добровольческого танкового корпуса, был зачитан Наказ танкистам Уральского добровольческого танкового корпуса. Об этом событии на стене главпочтамта имеется мемориальная доска.

В сквере возле Главпочтамта был открыт первый мемориал с Вечным огнем, сооружен памятник танкистам-добровольцам (1975). После реконструкции (1985) открыт бульвар Славы с новым мемориальным комплексом и Вечным огнем (арх.: В. Л. Глазырин, В. А. Зеeman, Н. В. Ощепков, Л. А. Ощепкова, Я. И. Рувинов; скульптор А. И. Кудрявцев).

В 1998 - 2000 гг. был разработан эскизный проект реконструкции здания Главпочтамта (арх. Т. Маевская и А. Дьячков); комплексный проект выполнен институтом «Челябгипромез» (2001-2002гг.; ГАП Маевская, ГИП Н. Н.

Васкевич; арх.: Т. И. Кошелева, В. С. Николенко; конструктор М. Ю. Назаров). В ходе реконструкции внешний вид исторической части комплекса существенно изменился:

- были надстроены до 5 этажей крылья здания, выполнено завершение центральной угловой части в виде масштабной башни со шпилем;
- в отделке использованы современные конструкции и материалы.

При сохранении общего направления (конструктивизм) образ здания приобрел элементы, не присущие изначальному стилистическому решению (круглые окна, меньшая площадь ленточного остекления и т. д.). Одновременно произведена реконструкция здания по ул. Коммуны (постройки 1970-х гг.); общий объем надстроенной части 14 955 куб. метров, общая площадь комплекса 8270,6 кв. м., кадастровый номер имущественного комплекса 74:36:0508008:87, кадастровый номер земельного участка, отведенного под размещение имущественного комплекса, 74:36:0509015:152.

По итогам натурного обследования здания в рамках разработки научно-проектной документации по сохранению объекта культурного наследия в 2019 г. установлено следующее:¹

Здание представляет собой кирпичное сооружение, имеющее в своем составе комплекс четырехэтажных зданий с подвалом. Стены здания оштукатурены и покрашены.

Объемно-планировочная структура здания несимметричная и протяженная. В плане здание - с внутренними продольными несущими стенами. Главный вход в здание расположен с западной стороны ул. Кирова и представлен высокими лестничными маршами и площадками входных групп. Главное крыльцо бетонное. Витражи фасадов башни здания выполнены из фальш-окна. Окна фасадов декорированы упрощенными наличниками. Левый и правый фасад от главного входа, а также по периметру всего здания декорированы широкими карнизами.

Наружные стены фасадов находятся в удовлетворительном состоянии. Оконные блоки выполнены из пластиковых стеклопакетов. Цоколь по всему периметру здания выполнен из керамогранитной плитки. Между кровлей и фасадами выполнен карниз в виде выступа кирпичной кладкой. Карниз оштукатурен и покрашен в цвет фасада.

Система водоотвода – наружная неорганизованная.

Высота помещений здания – 3,5 м, имеется подвал.

Здание имеет полное инженерное обеспечение.

Техническое состояние в целом - работоспособное.

Состояние внешних архитектурных и конструктивных элементов памятника:

а) Общее состояние:

Техническое состояние внешних архитектурно-конструктивных элементов памятника (фасадов):

¹ <http://okn.eps74.ru/Upload/files/275535437.pdf>

а) общее состояние: удовлетворительное.

б) Фундамент: дефектов, указывающих на неблагоприятное состояние фундамента, не наблюдается, общее состояние удовлетворительное.

в) Цоколь и отмостка около него: цоколь отделан плиткой (керамогранит).

Дефектов, свидетельствующих о снижении несущей способности конструкций, не наблюдается, общее состояние признано удовлетворительным.

г) Стены наружные: из глиняного красного обожженного кирпича однослойные, оштукатурены, окрашены; перемычки бетонные скрыты под штукатурным слоем, дефектов, свидетельствующих о снижении несущей способности наружных стен, не наблюдается, общее состояние признано удовлетворительным.

д) крыша: вальмовая, сложной формы. Общее техническое состояние удовлетворительное.

е) Внутренние перегородки выполнены из кирпича толщиной 120мм и листов ГКЛ.

На основании вышеизложенного определена категория текущего состояния фасадов - работоспособная.

Дефекты и повреждения, снижающие работоспособное состояние наружных стен здания, в ходе проведения визуального осмотра не выявлены.

Здание эксплуатируется и поддерживается в нормативном состоянии.

Здание в плане обладает Г-образной конфигурацией. Условно разделено на три части: северное крыло, центральная часть, восточное крыло. С восточной стороны выполнен пристрой высотой пять этажей.

Габаритные размеры: 69,50x64,8 м; размеры пристроя - 18,35x12,12 м.

Конструктивная схема здания представляет собой каркас из сборных железобетонных элементов: несущих колонн, ригелей и плит перекрытия. В качестве ограждающих конструкций выступают кирпичные стены. Жесткость здания обеспечивается жесткими узлами в опирании колонн в фундаменты, опирании ригелей и плит перекрытия на нижележащие конструкции, а также совместной работой всех конструкций.

Перегородки выполнены из кирпича и гипсокартонных конструкций (каркас из оцинкованных профилей, обшитые гипсокартонными листами с заполнением минеральной ватой).

Фундаменты представляют собой железобетонные фундаменты «стаканного типа» для установки колонн. По периметру здания выполнен ленточный бутовый фундамент для опирания несущих стен.

Каркас здания представлен сборными колоннами сечением 400x400 мм. Колонны опираются на фундаменты стаканного типа. На колонны опираются сборные железобетонные ригели (балки). На ригели уложены сборные плиты перекрытия.

Наружные стены смонтированы по ленточному фундаменту. Опирание ригелей, плит перекрытия также происходит и на них.

Наружные стены выполнены из кирпича толщиной 700,00 мм. Над оконными проемами выполнены перемычки. Наружные несущие стены в осях «1-3/4»/«Д-Р» выполнены из силикатного кирпича.

Перекрытия и покрытие выполнено из сборных железобетонных плит.

Кровля здания выполнена из арочных металлических конструкций по относительно новой технологии ЛСТК (так называемых легких строительных тонкостенных конструкций). Выполнен организованный наружный водосток.

По результатам проведенного обследования здания сделан вывод о работоспособном состоянии конструкций зданий. Состояние отделочных покрытий, инженерных сетей требует замены и модернизации (ремонта).

Историко-градостроительные исследования.

Здание – выявленный объект культурного наследия «Главпочтамт» - расположено в границах так называемого «квартала связи», т.е. комплекса зданий, связанного с деятельностью учреждений телеграфа, связи и почтовой деятельности.

При этом самым выразительным по архитектуре и по месту размещения среди данного комплекса является именно здание главпочтамта.

Во второй четверти XX в. в виду проведения общегосударственной политики индустриализации на территории Челябинска велось активное гражданское и промышленное строительство. В центральной части города велось не так активно, как на промышленных окраинах, тем не менее, в период 1930-40-ых гг. в центральной части города было возведено немало зданий, ставшими впоследствии достопримечательностями города (здания по адресам ул. Воровского, 2, ул. Красная, 59 и многие другие).

Планировочное решение рассматриваемого объекта культурного наследия учитывало угловое расположение здания на пересечении ул. Кирова и Коммуны с отступом от красной линии. Объем сооружения имел центрально-симметричное трехчастное построение. Повышенная центральная четырехэтажная часть сложной конфигурации с выраженным угловым акцентом была развита трехэтажными боковыми крыльями вдоль улиц Кирова и Коммуны. Вертикальная ось композиции – сплошное угловое остекление лестничной клетки. Вертикальная устремленность центральной части здания подчеркнута и высокими прямоугольными окнами. Основной угловой объем был завершен аттиком, ликвидированным в середине 1960-х гг. Главные входы подчеркивались широким козырьком-балконом с простым металлическим ограждением. Горизонтальная протяженность боковых крыльев акцентировалась мерным ритмом широких оконных проемов. Фланги боковых корпусов были отмечены небольшим повышением крыши с поперечными парапетными стенками. В середине 1930-х гг. здание главпочтамта являлось архитектурной доминантой центра города с

малоэтажной застройкой. В 2003 – 2004 гг. здание почтамта было реконструировано со значительным изменением архитектурного решения (проект арх. Т. Маевской, А. Дьячкова)².

Главпочтамт и площадь перед ним — важное историческое место Челябинска. В годы Великой Отечественной войны здесь состоялись торжественные проводы на фронт бойцов 63-й Челябинской добровольческой танковой бригады, входившей в состав Уральского добровольческого танкового корпуса вооруженного боевой техникой, произведенной сверх государственных заказов на уральских предприятиях.

Девятого мая 1943 г. на площади перед почтамтом прошел митинг, посвященный вручению «Наказа танкистам-добровольцам Уральского добровольческого танкового корпуса». Над оформлением Наказа работали группа художников: А. Сабуров, Д. Фехнер, В. Талалай, А. Пруцких, Н. Смоляк, а также писатель А. Климов. Обложка для наказа была изготовлена в технике гравюры на стали златоустовским гравером И. Ногтевым.

Текст Наказа содержал такие слова: «Бейтесь умело и храбро везде, бейтесь так, чтобы в боях и сражениях завоевали вы почетное наименование: гвардейского особого корпуса. Помните и наш наказ. В нем — наша родительская любовь, супружеское напутствие и наша клятва. Не забывайте: вы и ваши машины — это частица нас самих, это наша кровь, наша старинная добрая уральская слава, наш огненный гнев к врагу. Ждем вас с победой, товарищи!». В память об этом событии и в честь добровольцев-танкистов в мае 1958 года на фасаде здания была установлена мемориальная доска.³

Историко-архитектурные исследования.

В Челябинской энциклопедии имеются следующие сведения о выявленном объекте культурного наследия «Главпочтамт»:

«Главпочтамт, здание (Челябинск), часть комплекса зданий Дома связи, памятник архитектуры обл. значения. Г. построен в 1936 по проекту арх. Н. К. Футукова в стилистике конструктивизма. Здание, выстроенное из кирпича и оштукатур., находится в ист. центре города, на пересечении ул. Коммуны и Кирова, со значит. отступом от кр. линии. Угловое расположение Г. предопределило 3-частное центр.-симметричное построение: 2 боковых 3-этажных крыла здания вытянуты вдоль улиц; мерный ритм их оконных проемов подчеркивает горизонтальную протяженность. Переход к центр, угловой 4-этажной части, ранее увенч. аттиком, осуществляют 2 симметричных вертикально акцентир. 4-этажных объема. Центр, угол подчеркнут сплошным вертикальным остеклением лестничной клетки. Цокольная часть углового объема выполнена в виде открытой площадки-

² Конышева Е.В. Градостроительство и архитектура Челябинска конца 1920-х – 1950-х гг. в контексте развития советского зодчества: монография. Челябинск, 2005. С. 47.

³ <https://ssgen.livejournal.com/46920.html>

крыльца с металлич. ограждением, с лестницами, ведущими к 2 гл. входам. Над площадкой — широкий козырек. Ранее на угловом постаменте крыльца стоял пам. С. М. Кирову. В 1930—70-е гг. здание Г. являлось вертикальной доминантой прилегающего района. Со временем перед ним сформировалась небольшая площадь, на к-рой 9 мая 1943 состоялись торжеств, проводы Урал, добровольч. танк, корпуса (был зачитан наказ танкистам Уральского добровольческого танкового корпуса). В сквере возле Г. был открыт первый мемориал с Вечным огнем, сооружен танкистам-добровольцам памятник (1975); после рек-ции (1985) открыт бульвар Славы с новым мемориальным комплексом и Вечным огнем (арх.: В. Л. Глазырин, В. А. Зеeman, Н. В. Ощепков, Л. А. Ощепкова, Я. И. Рувинов; скульптор А. И. Кудрявцев). В 1998—2000 был разработан эскизный проект рек-ции здания Г. (арх. Т. Маевская и А. Дьячков); комплексный проект выполнен ин-том «Челябгипромет» (2001—02; ГАП Маевская, ГИП Н. Н. Васкевич; арх.: Т. И. Кошелева, В. С. Ни-коленко; конструктор М. Ю. Назаров). В ходе рек-ции внеш. вид ист. части комплекса существенно изменился: были надстроены до 5 этажей крылья здания, выполнено завершение центр, угловой части в виде масштабной башни со шпилем; в отделке использованы совр. конструкции и мат-лы. При сохранении общего направления (конструктивизм) образ здания приобрел элементы, нарушающие чистоту стилевого решения (круглые окна, меньшая площадь ленточного остекления и т. д.). Одноврем. произведена рек-ция здания по ул. Коммуны (постройки 1970-х гг.); общий объем надстроенной части 14 955 лез, общая площадь комплекса 8270,6 м2. Ныне в здании Г. находится Чел. филиал ОАО «Уралсвязьинформ». ⁴

В 2019 году в здании главпочтамта и комплекса, пристроенного в 1970-ых гг. по улице Коммуны, произведены масштабные ремонтно-реставрационные работы по приспособлению для здания апелляционного суда. ⁵

В рамках проведения ремонтно-реставрационных работ приняты объемно-планировочные решения, обеспечивающие размещение структурных подразделений, рациональное размещение основных функциональных зон:

- общественная зона, в которую предусмотрен доступ посетителей суда;
- служебная зона, в которую предусмотрен доступ только судьям и работникам аппарата суда.

Первый и второй этажи - зал судебных заседаний с сопутствующими помещениями отделов делопроизводства, судопроизводства, архивов, помещение судебных приставов, вспомогательные и подсобные помещения.

Третий, четвертый, пятый этажи - рабочее помещение председателя суда, его заместителей и их помощников и секретарей, помещения отделов государственной службы и кадров, судебной статистики, правовой информатизации, кодификации и систематизации законодательства,

⁴ <http://chel-portal.ru/?site=encyclopedia&t=glavpochtamt&id=5685>

⁵ <https://yandex.ru/turbo/s/lentachel.ru/news/2018/06/12/gorod-lishitsya-svoego-simvola-chelyabinskiy-glavpochtamt-vystavili-na-prodazhu.html>

материально-технического обеспечения, эксплуатации здания, кабинет администратора суда, конференц-зал.

В залах судебных заседаний выполнены функциональные зоны:

- зона участников судопроизводства
- зона посетителей.

Для зоны участников судопроизводства проектом предусмотрены оборудованные рабочие места судьи, оборудованное рабочее место секретаря судебного заседания, оборудованное место истца и его представителей, оборудованные места ответчика и его представителей (адвокатов).

На первом этаже размещен экран (монитор), отображающий информацию о рассматриваемых в суде делах.

Также в рамках проведения работ были реализованы следующие решения:

- демонтаж ненесущие перегородки согласно планам демонтажа;
- демонтаж существующей отделки помещений, полов и стяжки пола;
- демонтаж окон и витражей с последующим восстановлением;
- демонтаж лифтового оборудования с последующей заменой;
- демонтаж ограждения лестниц с последующим восстановлением;
- демонтаж существующих плит перекрытий в местах устройства вентиляционных отверстий, выполнение монолитных участков;
- закладка существующих проемов керамическим кирпичом;
- монтаж конструкций из ГКЛ;
- монтаж нового лифтового оборудования;
- отделка помещений, устройство полов;
- монтаж дверных и оконных блоков.

В результате натурного осмотра объекта культурного наследия в июле 2020 года установлено следующее.

Объект культурного наследия расположен на земельном участке с кадастровым номером 74:36:0509015:152 площ. 3 688 кв.м. на пересечении улиц Коммуны и Кирова. С запада визуальное восприятие облика здания затруднено из-за размещения зданий по адресам ул. Кирова, 161А, ул. Кирова, 161Б вдоль улицы Кирова.

В плане здание сложной Г-образной формы с центрально-симметричным трехчастным построением. В восточной части вплотную смыкается со зданием по ул. Коммуны, 54, построенным позднее, но схожим по архитектурно-стилевым характеристикам. Северное крыло имеет пристрой-переход к зданию под № 161В по ул. Кирова.

Здание занимает угловое местоположение на пересечении ул. Кирова (с отступом от линии застройки) и ул. Коммуны (по линии застройки).

Ранее существующее историческое функциональное назначение здания-памятника – административное здание Главного почтамта. Сейчас в данном

здании – выявленном объекте культурного наследия располагается судебные учреждения.

Рассматриваемое здание 4-х этажное кирпичное, оштукатурено и выделено широкой горизонтальной рустовкой, окрашено в белый, светло-бежевый и серый цвета.

Здание-памятник - каркасно-монолитное, с ж/б квадратными колоннами и ригелями, ж/б монолитными перекрытиями, с кирпичными наружными и внутренними стенами. Крыша – по стропильной системе.

Оконные проемы прямой вертикальной и горизонтальной формы, витраж центральной угловой лестницы вертикальный, проходящий через все этажи здания, угловые горизонтальные витражи ризалитов прямой формы.

Проемы двойных входных дверей прямой формы, с фрамугами.

Высокая центральная, квадратная в плане и западающая призма, являющаяся главным акцентом здания, выделена сплошным вертикальным остеклением (витражом), расположенным во внешнем углу главного объема, проходящим по всем этажам здания и подчеркивающим главную вертикальную ось всей композиции.

Цокольная часть углового объема выполнена в виде открытой площадки-крыльца с двумя открытыми лестницами, ведущими к двум главным входам с попарными высокими распашными входными дверьми и фрамугами над ними.

Над главной входной группой объекта расположен широкий монолитный козырек в виде горизонтальной платформы, проходящий по всей длине центральной части.

Во внутренних углах 2-4 этажей, в габаритах дверных проемов, расположено по три высоких вертикальных оконных проема, в узких простенках которых размещены декоративные полуциркульные колонны.

В декоративной отделке поверхностей стен использована горизонтальная межоконная рустовка.

Два выступающих призматических объема центральной части – четырехэтажные (ризалиты).

Внешние углы ризалитов с левой стороны выделены двумя горизонтальными оконными проемами, объединенными в общую рамку; крайние - угловые. Межоконные простенки объединенных оконных проемов – с прямоугольными декоративными вставками. Боковой фасад ризалита, примыкающий к центральному объему, имеет по два оконных проема на каждом этаже. В декоративной отделке поверхностей стен использована горизонтальная межоконная рустовка.

Трехэтажный первоначальный главный фасад выполнен в десять световых осей (окон). Над тремя крайними оконными проемами верхнего этажа первоначально были расположены три круглые ниши (после последней реконструкции, превращенные в круглые оконные проемы).

Над тремя крайними оконными проемами первого этажа главного фасада с высоким цоколем расположен длинный монолитный нависающий входной козырек, подобный угловому центральному.

Торец левого крыла – с высоким цоколем и маленькими оконными проемами, расположенными в общей вертикальной нише по центру фасада. На уровне цокольного этажа, под окнами, расположена входная дверь.

В декоративной отделке поверхностей стен главного фасада использована горизонтальная межоконная рустовка.

Первоначально архитектура правого крыла здания ничем не отличалась от левого. Незначительные отличия были внесены после последней реконструкции, когда к правому торцу здания почтамта необходимо было примкнуть соединяющую вставку, расположенную между соседними зданиями, главными фасадами выходящими на ул. Коммуны. В фасадной архитектуре вставки и примыкающем справа смежном объеме использованы те же архитектурные и декоративные элементы, что и в левом крыле здания дома связи, перекликающиеся друг с другом и являющиеся как бы продолжением объема Главпочтамта.

Главный трехэтажный фасад здания остался в своих первоначальных габаритах на десять световых осей (окон). Над тремя оконными проемами верхнего этажа левой части первоначально были расположены три круглые ниши, которые в ходе реконструкции были видоизменены в оконные проемы квадратной формы. А круглые оконные проемы были использованы во вставке последнего этажа.

В оконных простенках между первым и вторым этажами расположены декоративные квадратные розетки с выступающим по центру акцентом. Поэтажные членения оконных проемов отбиты горизонтальной рустовкой. Ряд проемов третьего этажа объединен общей декоративной рамкой, и его межоконные простенки также выделены декором из рамок.

Над шестью центральными оконными проемами в уровне первого этажа главного фасада расположен длинный монолитный входной козырек на круглых опорах, подобный центральному, с большой входной площадкой.

л) перечень документов и материалов, собранных и полученных при проведении экспертизы, а также использованной для нее специальной, технической и справочной литературы (при значительном количестве документов и литературы их перечень приводится в приложении с соответствующим примечанием в тексте заключения).

1. Фотографические материалы исследуемой территории размещения ОКН.

2. Интернет-ресурсы:

<http://chel-portal.ru/?site=encyclopedia&t=glavpochtamt&id=5685>

<https://yandex.ru/turbo/s/lentachel.ru/news/2018/06/12/gorod-lishitsya-svoego-simvola-chelyabinskiy-glavpochtamt-vystavili-na-prodazhu.html>.

3.Конышева Е.В.Градостроительство и архитектура Челябинска конца 1920-х – 1950-х гг. в контексте развития советского зодчества: монография. Челябинск, 2005. С. 47.

4. Материалы проектной документации по реконструкции здания Главпочтамта.

5. Сведения из Единого государственного реестра недвижимости (выписки).

м) обоснования вывода экспертизы.

Статьей 18 Федерального закона от 25.06.2002 № 73-ФЗ «Об объектах культурного наследия (памятниках истории и культуры) народов Российской Федерации» установлен порядок включения объектов культурного наследия в реестр, согласно которому после принятия решения о включении объекта, обладающего признаками объекта культурного наследия, в перечень выявленных объектов культурного наследия региональный орган охраны объектов культурного наследия обеспечивает проведение государственной историко-культурной экспертизы.

На основании Копии списка № 13 вновь выявленных объектов, представляющих историческую, научную, художественную и иную культурную ценность, председателем Комитета по охране исторического и культурного наследия администрации Челябинской области И.А. Кочкиной 12.01.1994г. в Перечень выявленных объектов культурного наследия, расположенных на территории Челябинской области, включен объект под названием «Главпочтамт» (Челябинская обл., г. Челябинск, ул. Кирова, 161), позиция № 23 указанного списка.

В рамках проведения государственной историко-культурной экспертизы выявлено и определено следующее.

- здание главпочтамта построено в середине 1930-ых гг. по проекту архитектора Н.К. Футукова и долгое время являлось (частично и сейчас) градостроительной доминантой центральной части города;

- здание построено в стиле конструктивизма, имевшего наибольший расцвет в СССР именно в 1930-ых гг.; хотя частично здание по своей стилистике возможно считать эклектичным: конструктивистский проект украшен классическими деталями (колонки между окнами, обводки и пояски, скатная крыша, декоративные элементы);

- здание почтамта расположено в самом центре исторического ядра города, в части, сложившейся на конец XIX-XXвв;

- является градостроительной доминантой на перекрестке улиц Кирова и Коммуны, и площади, сложившейся перед ним;

- здание является подлинным свидетельством происходивших исторических событий, т.к. не перемещалось, не претерпевалось сносу, пожарам и последующим восстановлением.

н) вывод экспертизы

Включение выявленного объекта культурного наследия «Главпочтамт» (Челябинская обл., г. Челябинск, ул. Кирова, 161) в Единый государственный реестр объектов культурного наследия (памятников истории и культуры) народов Российской Федерации обосновано (положительное заключение).

1) сведения о наименовании объекта – **«Здание главпочтамта, 1930-ые гг., арх. Н.К.Футуков».**

2) сведения о времени возникновения или дате создания объекта, датах основных изменений (перестроек) данного объекта и (или) датах связанных с ним исторических событий: построен в 1936г., реконструкция с приспособлением **2001-2002 гг.**, ремонтно-реставрационные работы **2019г.**

3) сведения о местонахождении объекта (адрес объекта или при его отсутствии описание местоположения объекта) – **г. Челябинск, ул. Кирова, 161, кадастровый № 74:36:0508008:87.**

4) сведения о категории историко-культурного значения объекта – **объект культурного наследия местного (муниципального) значения.**

5) сведения о виде объекта - **памятник;**

6) описание особенностей объекта, являющихся основаниями для включения его в реестр и подлежащих обязательному сохранению (далее - предмет охраны объекта культурного наследия) – **см.приложение;**

7) сведения о границах территории выявленного объекта культурного наследия, включая графическое описание местоположения этих границ, перечень координат характерных точек этих границ в системе координат, установленной для ведения Единого государственного реестра недвижимости – **см.приложение.**

8) фотографическое (иное графическое) изображение – **см. приложение.**

о) перечень приложений к заключению экспертизы.

Документы, представленные заказчиком экспертизы, или их копии:

1. Копия списка № 13 вновь выявленных объектов, представляющих историческую, научную, художественную и иную культурную ценность, утвержденных председателем Комитета по охране исторического и культурного наследия администрации Челябинской области И.А. Кочкиной 12.01.1994г. (выписка) на 10 л.;

2. Учетная карта объекта культурного наследия.

Копии документов и материалов, собранных и полученных при проведении экспертизы (приложение 1 к акту экспертизы):

1. Копии иконографических, картографических, фотографических материалов, касающихся проведения экспертизы

2. Актуальные Фотографические материалы

3. Выписки из ЕГРН.

4. Материалы проектной документации.

5. Предмет охраны.

6. Сведения о границах территории.

Иные документы и материалы по усмотрению эксперта, индивидуально проводившего экспертизу: **не имеется.**

п) дата оформления заключения экспертизы, являющаяся датой его подписания экспертом, индивидуально проводившим экспертизу, или членами экспертной комиссии.

20 октября 2020 года

Эксперт А.В. Ерохин

Настоящее заключение подписано усиленной квалифицированной электронной подписью эксперта в соответствии с требованием пункта 22 Положения о государственной историко-культурной экспертизе, утвержденного постановлением Правительства Российской Федерации от 15 июля 2009 года № 569.

ЧЕЛЯБИНСКАЯ ОБЛАСТЬ

ГОРОД ЧЕЛЯБИНСК

ПАМЯТНИКИ АРХИТЕКТУРЫ
И ИСТОРИИ

СПИСОК N 13

ВНОВЬ ВЫЯВЛЕННЫХ ОБЪЕКТОВ,
ПРЕДСТАВЛЯЮЩИХ ИСТОРИЧЕСКУЮ,
НАУЧНУЮ, ХУДОЖЕСТВЕННУЮ ИЛИ ИНУЮ
КУЛЬТУРНУЮ ЦЕННОСТЬ (по видам)

У Т В Е Р Ж Д А Ю



Председатель
Хране исторического
и культурного наследия
Челябинской области

И. А. КОЧКИНА

12 января 1994г.

Учет осуществляет Государственный научно-производственный
центр по охране исторического и культурного
наследия Челябинской области

№ п/п	наименование объекта	Датировка	Автор	Местонахождение объекта (адрес)	Собственник Пользователь	Техническое состояние	Заключение экспертизы
1	здание дворца культуры ЧТЗ, где формировался отряд первых добровольцев-танкистов ЧТЗ в сентябре 1941 г.	1933г.		пр. Ленина, 8	ОАО "Уралтрак"	Удобр.	Историко-архитектурный оперный план Челябинска 1992 г.
2	здание театра ЧТЗ, где в 1938 г. проходило обучение трудящихся в связи с впуском завода.	1933г.		пр. Ленина, 18	ОАО "Уралтрак"	-	-
3	здание школы №48, в котором формировалась 47-ая танковая бригада в 1942г.	1930г.		пр. Ленина, 13	Гимназия № 48	-	-

1	2	3	4	5	6	7	8
4	Здание пединститута, в котором выступал писатель А. Серафимович (1941г.) и работал писатель-краевед В.П. Вирюков (1948-1956г.г.)	1937г.		пр. Ленина, 69	Челябинский Государственный педагогический университет	- " -	- " -
	Челябинская ГРЭС	1927-30гг		ул. Российская, 1	АО "Челябэнерго"	- " -	- " -
	Здание школы №11, в которой раб. Н.Д. Духов (1945-47г.г.)	1930г.		ул. Тимирязева, 6	МЦНО, лицей № 11	- " -	- " -
гд	Синагога	Нач. XXв.		ул. Пушкина, 66	Еврейский культурный центр	- " -	- " -
8	Храм Святых Апостолов Петра и Павла	Нач. XXв.		пос. Сосновка, ул. Красных казаков, 20	Епархия	- " -	- " -
9	Храм Святого Николая (Смоленской иконы Божней Матери)	Нач. XXв.		ул. Энергетиков, 21а	Епархия Склад	- " -	- " -
10	Здание УВД Челябинской областной администрации, где в 1954-1972г.г. работал завед. работник МВД СССР Ф.К. Мартынов	1934-35гг		ул. Елькина, 34	УВД Челябинской обл.	- " -	- " -
11	Локомотивное депо - центр революционного движения в Челябинске в 1903-1919г.г	1892г.		ул. Красноармейская, 101	НГЧ-2 ЮУЖД Локомотивное депо	- " -	- " -
12	Здание заводоуправления, которое посетили деятели государства и работали видные ученые.	1930-33гг		пр. Ленина, 1	ОАО "Уралтрак" Заводоуправление	- " -	- " -

1	2	3	4	5	6	7	8
13	Дом жилой	1943г.		ул.Воровского,1	Театр для детей и молодежи Жилой дом	- " -	- " -
14	Гостиница	1934г.		ул.Воровского,2	ПЖРЭУ Центр.р-на Разные организац.	- " -	- " -
15	Земская школа	Нач. XXв.		ул.Воровского,5	Городской комитет по управлению имуществом Общество "Знание"	- " -	- " -
16	Усадьба <i>Стахеева</i>	2-я пол. XIXв.		ул.Елькина,5	ПЖРЭУ Центр. р-на ТОО "Панацея"	- " -	- " -
17	Госбанк	1930-е гг.		ул.Елькина,51 пр.Ленина,58	РКЦ ГУ ЦБ РФ	- " -	- " -
18	Партшкола	К-ц 50-х г		ул.Елькина,76	Администрация обл. Гостиница, суд	- " -	- " -
19	Торговая школа	XIXв.		ул.К.Маркса,41		Аварийное	- " -
20	Дом жилой	К-ц XIXв.		ул.К.Маркса,66	ПЖРЭУ Центр. р-на Городской центр занятости населен	Удовл.	- " -
21	Дом жилой	XIX-XXвв.		ул.К.Маркса,70	ПЖРЭУ Центр. р-на Городской комитет по упр. имуществ.	- " -	- " -
22	Кинотеатр "Родина"	1950г.		ул.Кирова,78	К/т "Родина"	- " -	- " -
23	(Магазин мебельный Морозова	XIXв.		ул.Кирова,133, 133а	ПЖРЭУ Центр. р-на Детская муз.шк.№7	- " -	- " -
23	Главпачтамт	1934г.		ул.Кирова,161			

Кирова, 155 161

34

ВВ
СЧ

Каменное черытехэтажное здание. Главпочтамта Челябинска. 1936 г. Арх. Н.Футуков. Композиция здания имеет характерное для конструктивизма активное построение объема, с ярко выраженным угловым акцентом. Объем имеет трехчастное построение. Центральная часть акцентирована сплошным остеклением лестничной клетки, выведенной на угол. Окно создает главную вертикальную ось композиции. От центрального объема развиваются два выступающих боковых. Над двумя главными входами расположен широкий козырек по всей длине центральной части здания. К входам ведут две



лестницы.цокольная часть центрального объема решена в виде открытой площадки с угловым парапетным столбом и обрамлением. Постройка рекомен-
«Главпочтамт - одно из первых административных зданий. Построен в 1936 году по проекту архитектора Н.К. Футукова - образец советского конструктивизма. Здание реконструировано в 2000-2002 гг. по проекту архитекторов Т.И. Маевской, Т.И. Кошелевой, В.С. Николенко. 9 мая 1943 года отсюда ушла на фронт Челябинская бригада Уральского добровольческого танкового корпуса».

Приложение 1

к Акту государственной историко-культурной экспертизы, проведенной с целью обоснования включения выявленного объекта культурного наследия «Главпочтамт» (Челябинская обл., г. Челябинск, ул. Кирова, 161) в Единый государственный реестр объектов культурного наследия (памятников истории и культуры) народов Российской Федерации

Копии исторических фотографий, иконографических материалов, картографических материалов



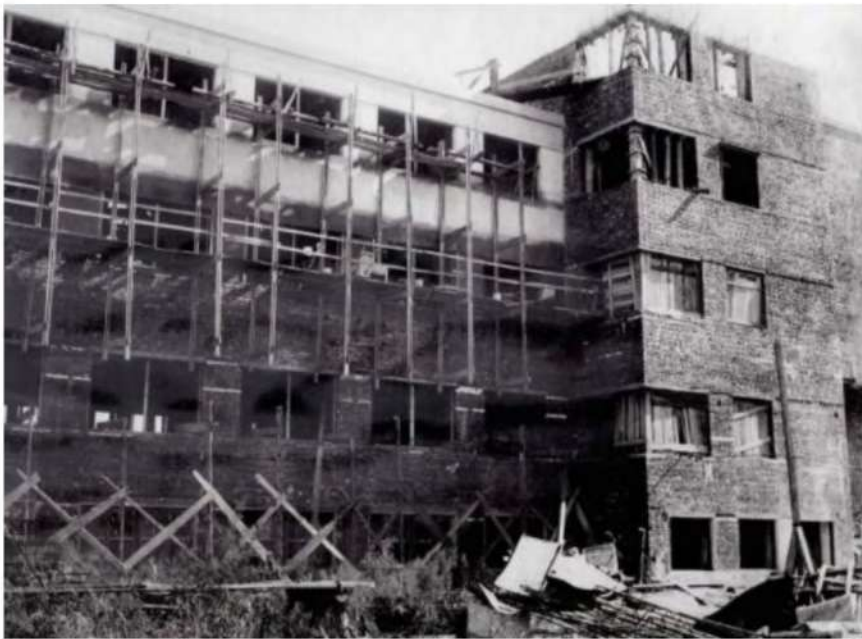
Илл 1. Фрагмент плана Челябинска, 1939 год. Стрелкой отмечено расположение Главпочтамта на перекрестке улиц Коммуны и Кирова.



Илл 2. Снимок со спутника. Сентябрь 2020г. Современное местоположение выявленного объекта культурного наследия.



Илл. 3. Строительство здания главпочтамта в 1930-ых гг.; источник - <https://arhistrzh.livejournal.com/204376.html>.



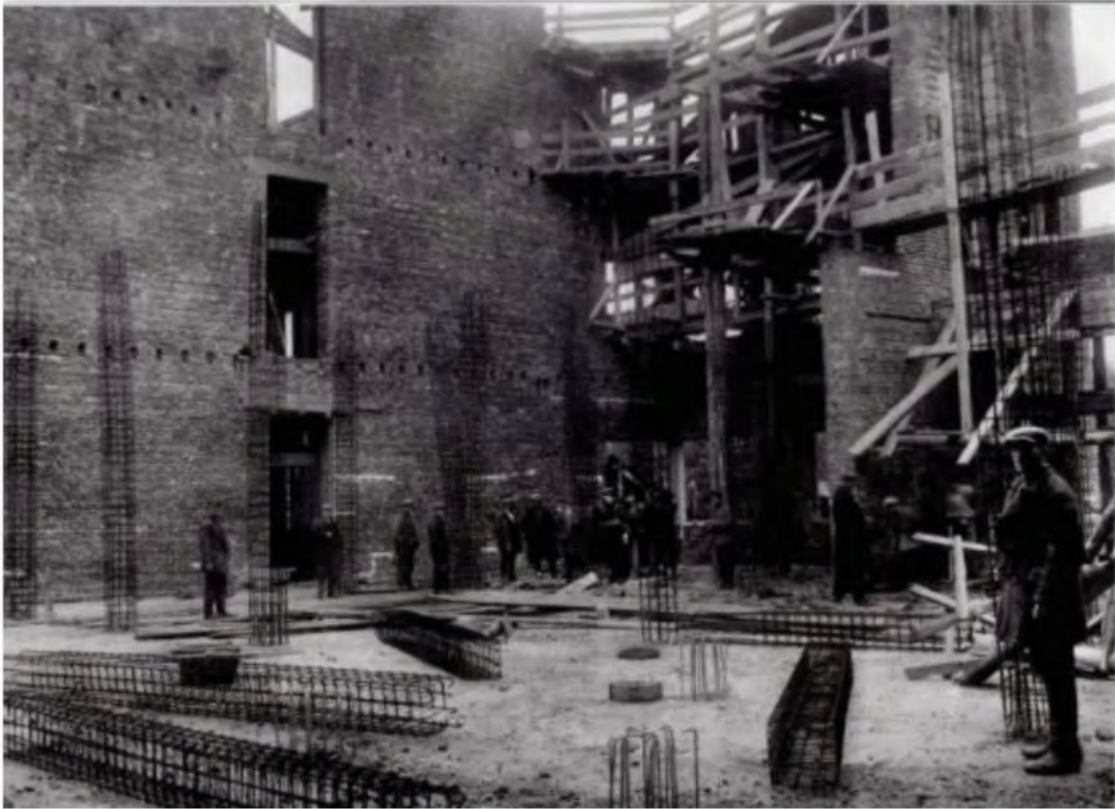
Илл. 4. Строительство здания главпочтамта в 1930-ых гг.; источник - <https://arhistrzh.livejournal.com/204376.html>.



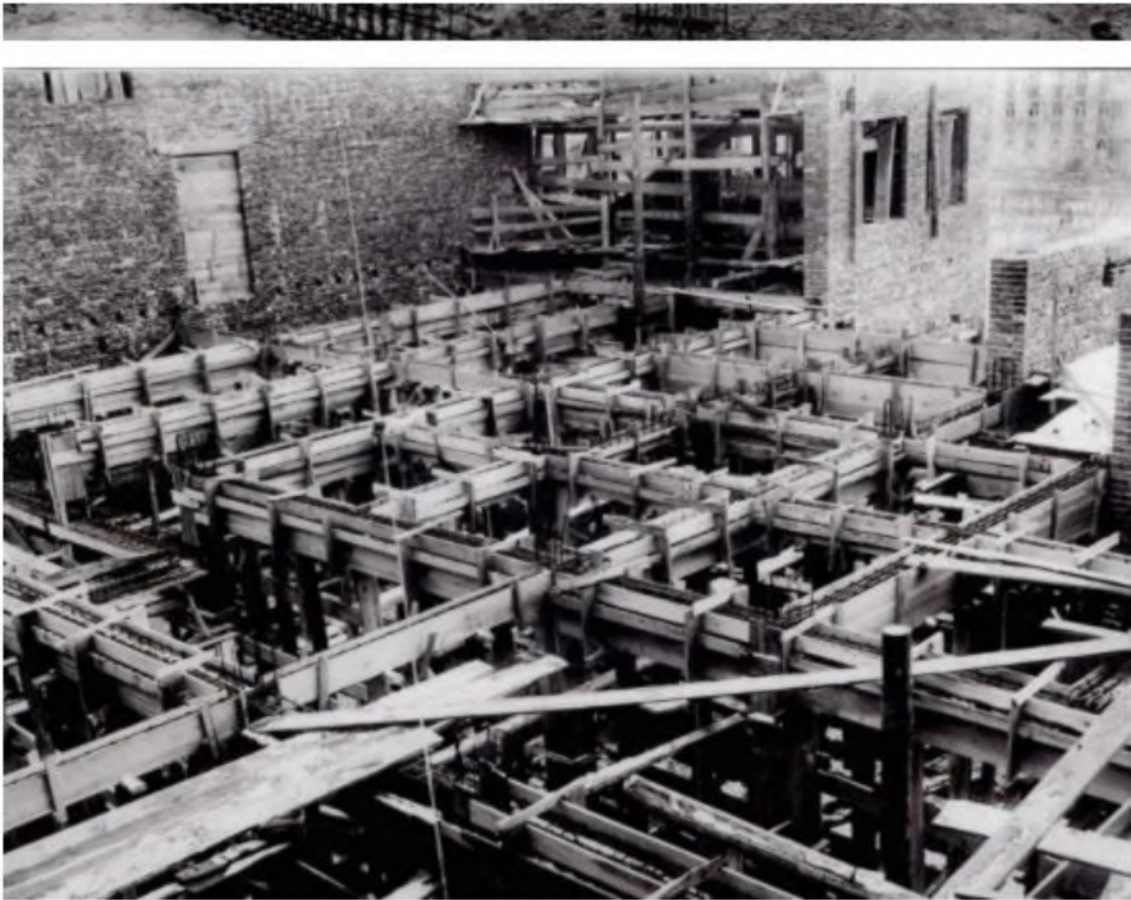
Илл. 5. Строительство здания главпочтамта в 1930-ых гг.; источник - <https://arhistrzh.livejournal.com/204376.html>.



Илл. 6. Строительство здания главпочтамта в 1930-ых гг.; источник - <https://arhistrzh.livejournal.com/204376.html>.



Илл. 7. Строительство здания главпочтамта в 1930-ых гг.; источник - <https://arhistrzh.livejournal.com/204376.html>.



Илл. 8. Строительство здания главпочтамта в 1930-ых гг.; источник - <https://arhistrzh.livejournal.com/204376.html>.



Илл. 9. Строительство здания главпочтамта в 1930-ых гг.; источник - <https://arhistrzh.livejournal.com/204376.html>.



Илл. 10. Строительство здания главпочтамта в 1930-ых гг.; источник - <https://arhistrzh.livejournal.com/204376.html>.



Илл. 11. 1934г. Вид с улицы Коммуны.



Илл.12. 1935г. Вид со стороны улицы Кирова.



Илл.13. 1936г. Вид со стороны улицы Кирова.



Илл.14. 1938г. Вид со стороны улицы Коммуны.



Илл.15. 1943г.



Илл.16. 1948 год.



Илл.17. 1957 год.



Илл.18. Здание почтамта в 1960-ы гг.



Илл.19. 1976г. Фото Б.Баканова. Фонд Областного государственного архива Челябинской области.



Илл.20. 1986 год



Илл.21. Здание Главпочтамта в 1990-ые гг.



Илл. 22. Здание Главпочтамта в 2003г.

Эскизный проект- ГАП Маевская Т.И., архитекторы- Дьяков А.Н., Ракульцева Е.
Обмерные работы- ГАП Маевская Т.И., архитектор- Дьяков А.Н.
Рабочий проект- ГАП Маевская Т.И., архитекторы- Дьячков А.Н., творческая группа института «Гипромез».

Краткая характеристика памятника:

Историческое здание Главпочтамта- памятник архитектуры местного значения является частью комплекса зданий Дома связи и располагается в историческом центре города Челябинска на пересечении одной из основных исторических улиц города- Кирова (бывшей Уфимской) и ул. Коммуны. Остальные постройки комплекса советского периода не представляют интереса с архитектурной точки зрения.

Начало 30-х годов характеризуется появлением новых архитектурных ансамблей, имеющих большое градостроительное значение в дальнейшем формировании общегородского центра Челябинска. Основным стилем новых зданий этого периода является советский конструктивизм, который имел характер широкого коллективного движения. К началу 30- х годов конструктивизм в стране достигает своего расцвета и срастается с другими течениями, в основном он приобретает черты академизма. Конструктивистские постройки или в процессе проектирования или уже в процессе строительства начинали обрывать чужеродными деталями. Такая же участь постигла и здание Главпочтамта, построенное в 1936 г. (архитектор Футуков Н.К.).

Здание Главпочтамта не являлось индивидуальной постройкой. Подобного типа здания разрабатывались в Москве или Ленинграде, а затем привязывались в конкретном городе, при этом менялась планировка и этажность в зависимости от будущего местоположения, высоты окружающей застройки. В 1936 г. здание Главпочтамта в г. Челябинске ставилось как одно из самых главных зданий, с него началось формирование современного общегородского центра. Застройка в этой части города была 1,2,3- этажная, поэтому имея высоту в 4 этажа, здание являлось вертикальной архитектурной доминантой. Здание проектировалось с учетом сквера по ул. Коммуны, этим объясняется угловая планировка.

Фасады здания с простой штукатуркой и покраской, с разбивкой на горизонтальные тяги и русты. Главные входы выделены козырьком-балконом. Здание имеет угловые окна на главном входе и выступающие ризалиты с мелкой порезкой столярных изделий. Карниз слабо выражен с простыми тягами. Цоколь кирпичный с простой штукатуркой. Кровля скатная, железная. Площадка главного входа имеет простые в стиле конструктивизма металлические ограждения. 3-этажные крылья здания симметричны и акцентированы по краям небольшим повышением высоты крыши и декоративными круглыми элементами. Угловая часть здания подчеркивалась декоративной колоннадой на крыше, которая по неизвестным причинам в начале 60-х годов была убрана.

Историческое здание Главпочтамта по своей стилистике нужно изначально считать эклектичным: конструктивистский типовой проект в ходе проектирования и затем строительства был украшен классическими деталями- колонки между окнами, обводки и пояски, скатная крыша, декоративные элементы и т.д.

В 60- е же годы были воздвигнуты остальные здания комплекса.

Илл. 21. Пояснительная записка к проекту реконструкции здания.

Состояние комплекса на момент начала реконструкции :

Перед проектированием были проведены фотофиксация исторического здания и натурные исследования. Здание после 60-летней эксплуатации находится в хорошем состоянии, но техническое обследование показало, что некоторые конструктивные элементы требуют усиления (фундаменты, некоторые несущие стены и т. д.) или замены (деревянные перекрытия), но в общем возможна надстройка всех зданий на 1 этаж.

Более поздние постройки были построены не только не в соответствии с общей архитектурной идеей основного исторического здания, но и без каких-либо архитектурных достоинств вообще. Слово комплекс применимо здесь только потому, что отдельные разновременные постройки взаимосвязаны функционально.

Здание Главпочтамта утратило на данный момент свое значение как градостроительной доминанты со строительством на ул. Кирова высотных домов.

В ходе проектирования были выполнены обмерные работы по историческому зданию, в том числе и по архитектурным деталям.

Основные положения проекта реконструкции комплекса зданий Дома связи:

Перед началом проектных работ был проведен конкурс на идею реконструкции комплекса зданий Дома связи, в результате которого авторы получили 1 место с правом разработки рабочего проекта.

Учитывая изначальную эклектичность исторического здания, утрату им градостроительного значения в системе общегородского центра, все вышеуказанные современные особенности формирующегося комплекса Дома связи, а также просьбу заказчика об увеличении площадей комплекса проектом реконструкции предлагается:

- надстройка одного этажа на всех зданиях комплекса, в том числе и исторической;
- для возвращения утраченного значения градостроительной доминанты историческому зданию комплекса акцентированием его угловой центральной части башней, выполненной в стиле здания;
- реконструкция конструктивных элементов всех зданий комплекса;
- размещение 5-ти этажного пристроя со стороны ул. Цвиллинга ;
- перепланировка помещений комплекса соответственно современным функциональным и технологическим требованиям комплекса;
- создание на базе существующих зданий путем их реконструкции и строительства нового здания действительно единого комплекса, решенного в стиле исторической его части, но с применением новых строительных отделочных материалов (реконструкция фасадов, существующих входов, организация новых входов, возведение башни над исторической частью комплекса, применение цилиндрической кровли и т.д.);
- переосмысление сложившегося на данный момент архитектурного образа исторического здания в сторону усиления его конструктивистской стилистики (увеличение масштаба декора, замена конкретных классических элементов на конструктивистские), учитывая современные тенденции;
- благоустройство дворовой и прилегающей к зданию территории, в том числе и зоны охраны памятника.

Реализация объекта:

Строительство всего комплекса зданий Дома связи было разбито на три очереди:

1 очередь- реконструкция исторического здания, 2 очередь-реконструкция более поздних построек и 3 очередь- строительство нового 5-ти этажного пристроя по ул.Цвиллинга для завершением единого комплекса.

На данный момент (конец 2003 г.) завершаются работы по 1 очереди и начинаются по 2-й.



Главный почтамт. 1936г.
Архитектор Н.К. Футуков.
Фотография 1950г.



Вид на центральную часть здания
главпочтамта.
Фотография 1976г.



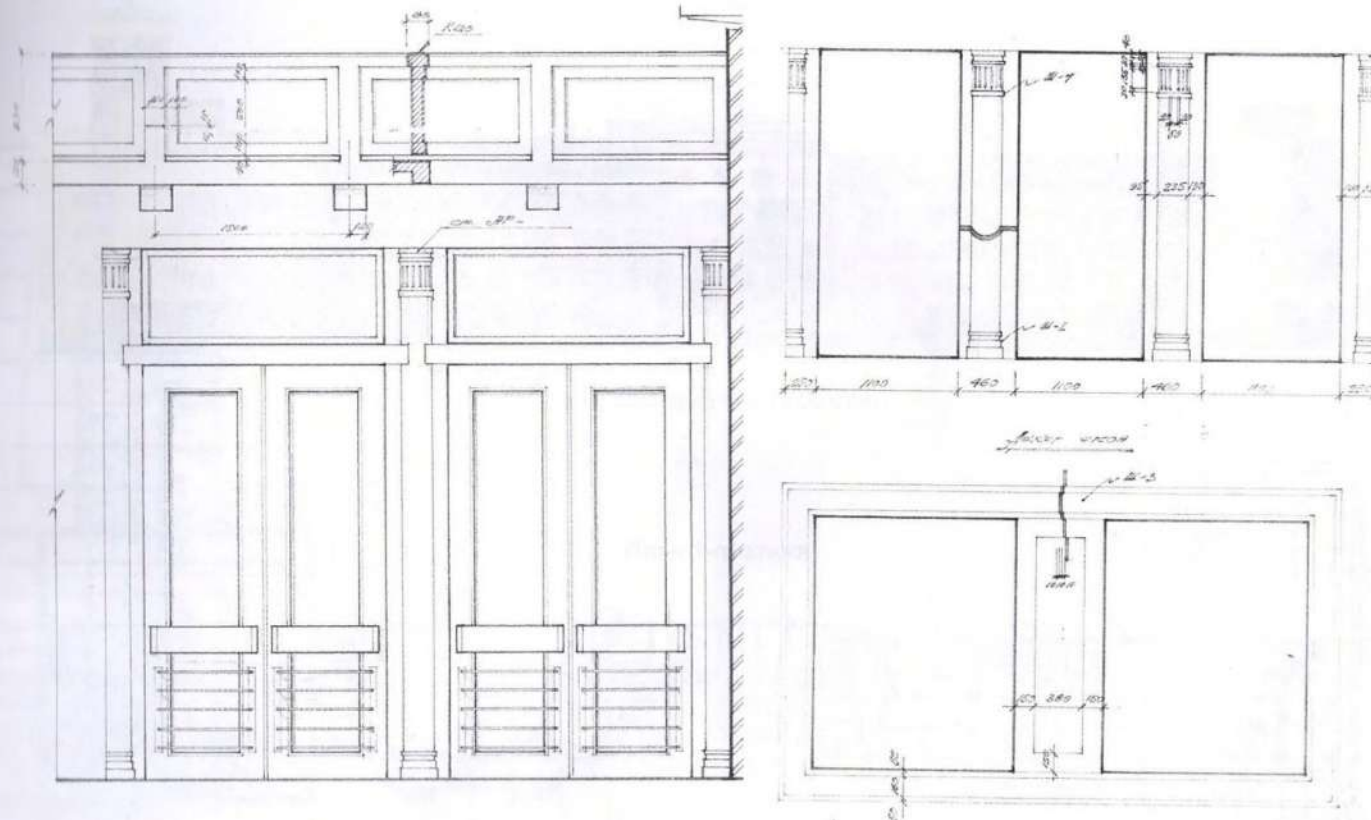
Состояние здания на начало проектных работ по реконструкции. Фотография 2001г.



Фотофиксация архитектурных деталей

Илл.25. Материалы эскизного проекта реконструкции здания.

Проект реконструкции комплекса зданий Дома связи.
Обмерные чертежи архитектурных деталей.



Илл.26. Материалы эскизного проекта реконструкции здания.

Проект реконструкции комплекса зданий Дома связи.



Фасад со стороны ул. Коммуны.

План 1-го этажа



Илл.27. Материалы эскизного проекта реконструкции здания.



Проект реконструкции комплекса зданий Дома связи. Перспектива

Илл.28. Материалы эскизного проекта реконструкции здания.

Стадия строительства 1-ой очереди комплекса зданий Дома связи. Фотография на начало 2003г.



Илл.29. Материалы эскизного проекта реконструкции здания. 1 этап реконструкции.

Реализация 1-ой очереди комплекса зданий Дома связи.
Фотография конца 2003г.



Илл.30. Илл.29. Материалы эскизного проекта реконструкции здания. 1 этап реконструкции.



Архитектурные узлы и детали.
Фотография 2004г.

Илл.31.Материалы отчетной документации по итогам проведения работ по реконструкции здания-выявленного объекта культурного наследия

Актуальные фотографические материалы (дата съемки 25.07.2020)



Фото 1. Вид на существующее здание – выявленный объект культурного наследия «Главпочтамт». Центральная часть здания.



Фото 2. Главный фасад северного крыла. Общий вид.



Фото 3. Торцевой фасад северного крыла.



Фото 4. Центральная входная группа.



Фото 5. Общий вид восточного крыла здания (вид с ул. Коммуны).



Фото 6. Фрагмент главного фасада восточного крыла.



Фото 7. Входная группа восточного крыла здания.



Фото 8. Интерьер выявленного объекта культурного наследия: коридор восточного (правого) крыла.

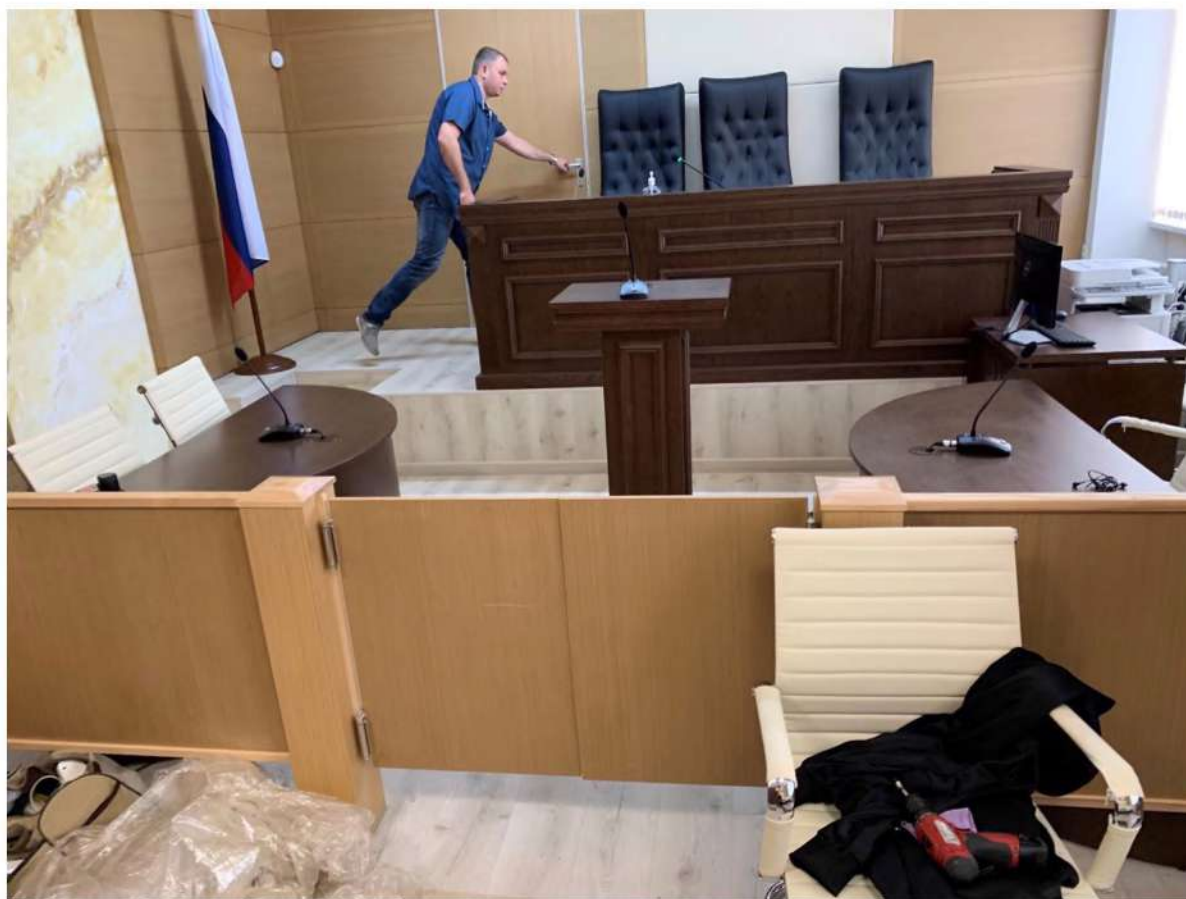


Фото 9. Интерьер выявленного объекта культурного наследия: помещение для проведения судебных заседаний.

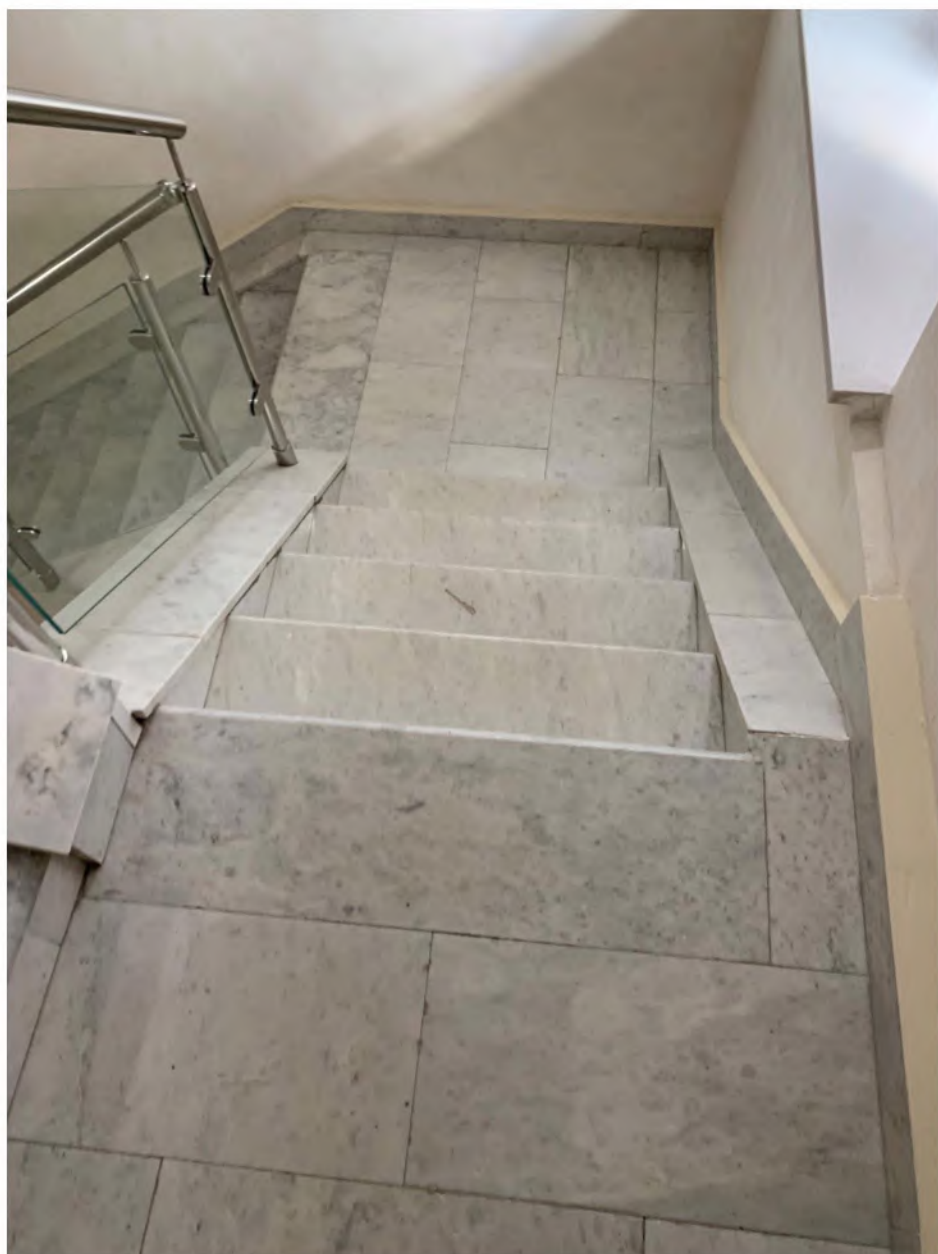


Фото 10. Интерьер выявленного объекта культурного наследия: межэтажная лестница.

Выписка из Единого государственного реестра недвижимости об объекте недвижимости

Сведения о характеристиках объекта недвижимости

На основании запроса от 27.08.2020 г., поступившего на рассмотрение 27.08.2020 г., сообщаем, что согласно записям Единого государственного реестра недвижимости:

Земельный участок			
(вид объекта недвижимости)			
Лист №	Раздела 1	Всего листов раздела 1 :	Всего разделов: _____
27.08.2020 № 99/2020/345020561		Всего листов выписки: _____	
Кадастровый номер:		74:36:0509015:152	

Номер кадастрового квартала:	74:36:0509015
Дата присвоения кадастрового номера:	14.12.2017
Ранее присвоенный государственный учетный номер:	данные отсутствуют
Адрес:	Челябинская область, г Челябинск, р-н Центральный, ул Кирова
Площадь:	3688 +/- 21
Кадастровая стоимость, руб.:	32357958.8
Кадастровые номера расположенных в пределах земельного участка объектов недвижимости:	74:36:0508008:87
Кадастровые номера объектов недвижимости, из которых образован объект недвижимости:	74:36:0509015:151
Кадастровые номера образованных объектов недвижимости:	данные отсутствуют
Сведения о включении объекта недвижимости в состав предприятия как имущественного комплекса:	

Государственный регистратор		ФГИС ЕГРН
полное наименование должности	подпись	инициалы, фамилия

М.П.

Сведения о характеристиках объекта недвижимости

Земельный участок			
(вид объекта недвижимости)			
Лист № _____	Раздела 1	Всего листов раздела 1 : _____	Всего разделов: _____
27.08.2020 № 99/2020/345020561			
Кадастровый номер:		74:36:0509015:152	

Категория земель:	
Виды разрешенного использования:	Для эксплуатации существующего комплекса зданий Челябинского телеграфа с учетом надстройки 5-го и мансардного этажей Дома связи с устройством дополнительных входов со стороны ул. Кирова
Сведения о кадастровом инженере:	Хисматуллин Ильдар Ильгисович №74-11-355, Урал БТИ Недвижимость
Сведения о лесах, водных объектах и об иных природных объектах, расположенных в пределах земельного участка:	данные отсутствуют
Сведения о том, что земельный участок полностью или частично расположен в границах зоны с особыми условиями использования территории или территории объекта культурного наследия	данные отсутствуют
Сведения о том, что земельный участок расположен в границах особой экономической зоны, территории опережающего социально-экономического развития, зоны территориального развития в Российской Федерации, игровой зоны:	данные отсутствуют
Сведения о том, что земельный участок расположен в границах особо охраняемой природной территории, охотничьих угодий, лесничеств, лесопарков:	данные отсутствуют
Сведения о результатах проведения государственного земельного надзора:	данные отсутствуют
Сведения о расположении земельного участка в границах территории, в отношении которой утвержден проект межевания территории:	данные отсутствуют

Государственный регистратор		ФГИС ЕГРН
полное наименование должности	подпись	инициалы, фамилия

М.П.

Выписка из Единого государственного реестра недвижимости об объекте недвижимости

Сведения о характеристиках объекта недвижимости

Земельный участок		
(вид объекта недвижимости)		
Лист № _____ Раздела 1	Всего листов раздела 1 : _____	Всего разделов: _____
27.08.2020 № 99/2020/345020561		
Кадастровый номер:		74:36:0509015:152
Условный номер земельного участка:	данные отсутствуют	
Сведения о принятии акта и (или) заключении договора, предусматривающих предоставление в соответствии с земельным законодательством исполнительным органом государственной власти или органом местного самоуправления находящегося в государственной или муниципальной собственности земельного участка для строительства наемного дома социального использования или наемного дома коммерческого использования:	данные отсутствуют	
Сведения о том, что земельный участок или земельные участки образованы на основании решения об изъятии земельного участка и (или) расположенного на нем объекта недвижимости для государственных или муниципальных нужд:	данные отсутствуют	
Сведения о том, что земельный участок образован из земель или земельного участка, государственная собственность на которые не разграничена:	данные отсутствуют	
Сведения о наличии земельного спора о местоположении границ земельных участков:	данные отсутствуют	
Статус записи об объекте недвижимости:	Сведения об объекте недвижимости имеют статус "актуальные"	
Особые отметки:	Сведения о видах разрешенного использования имеют статус «Актуальные незасвидетельствованные». Право (ограничение права, обременение объекта недвижимости) зарегистрировано на данный объект недвижимости с видами разрешенного использования отсутствует. Сведения необходимые для заполнения раздела 3.1 отсутствуют.	
Получатель выписки:	Понякин Александр Алексеевич	
Государственный регистратор		ФГИС ЕГРН
полное наименование должности	подпись	инициалы, фамилия

М.П.

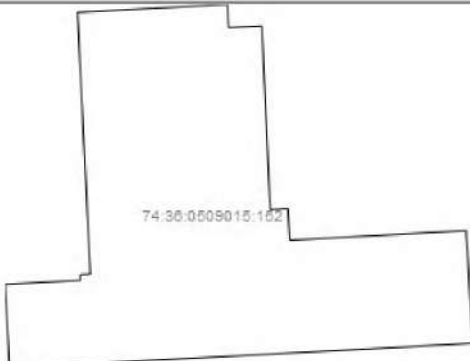
Выписка из Единого государственного реестра недвижимости об объекте недвижимости
Сведения о зарегистрированных правах

Земельный участок		
<small>(вид объекта недвижимости)</small>		
Лист № _____ Раздела 2	Всего листов раздела 2 : _____	Всего разделов: _____
Всего листов выписки: _____		
27.08.2020 № 99/2020/345020561		
Кадастровый номер:		74:36:0509015:152
1. Правообладатель (правообладатели):	1.1. Субъект Российской Федерации - Челябинская область	
2. Вид, номер и дата государственной регистрации права:	2.1. Собственность, № 74:36:0509015:152-74/001/2018-3 от 18.10.2018	
3. Ограничение прав и обременение объекта недвижимости:	не зарегистрировано	
1. Правообладатель (правообладатели):	1.2. Управление делами Губернатора и Правительства Челябинской области, ИНН: 7453148664	
2. Вид, номер и дата государственной регистрации права:	2.2. Постоянное (бессрочное) пользование, № 74:36:0509015:152-74/001/2019-4 от 09.07.2019	
3. Ограничение прав и обременение объекта недвижимости:	не зарегистрировано	
4. Договоры участия в долевом строительстве:	не зарегистрировано	
5. Заявленные в судебном порядке права требования:	данные отсутствуют	
6. Сведения о возражении в отношении зарегистрированного права:	данные отсутствуют	
7. Сведения о наличии решения об изъятии объекта недвижимости для государственных и муниципальных нужд:	данные отсутствуют	
8. Сведения о невозможности государственной регистрации без личного участия правообладателя или его законного представителя:		
9. Правопритязания и сведения о наличии поступивших, но не рассмотренных заявлений о проведении государственной регистрации права (перехода, прекращения права), ограничения права или обременения объекта недвижимости, сделки в отношении объекта недвижимости:	данные отсутствуют	
10. Сведения об осуществлении государственной регистрации сделки, права, ограничения права без необходимого в силу закона согласия третьего лица, органа:	данные отсутствуют	
11. Сведения о невозможности государственной регистрации перехода, прекращения, ограничения права на земельный участок из земель сельскохозяйственного назначения:		
Государственный регистратор		ФГИС ЕГРН
полное наименование должности	подпись	инициалы, фамилия

М.П.

Выписка из Единого государственного реестра недвижимости об объекте недвижимости
Описание местоположения земельного участка

Земельный участок			
(вид объекта недвижимости)			
Лист №	Раздела 3	Всего листов раздела 3 :	Всего разделов:
27.08.2020	№ 99/2020/345020561		
Кадастровый номер:		74:36:0509015:152	

План (чертеж, схема) земельного участка			
			
Масштаб 1: данные отсутствуют	Условные обозначения:		

Государственный регистратор		ФГИС ЕГРН
полное наименование должности	подпись	инициалы, фамилия

М.П.

Выписка из Единого государственного реестра недвижимости об объекте недвижимости
Описание местоположения земельного участка

Земельный участок			
<small>(вид объекта недвижимости)</small>			
Лист №	Раздела 3.2	Всего листов раздела 3.2 :	Всего разделов:
27.08.2020	№ 99/2020/345020561		
Кадастровый номер:		74:36:0509015:152	

Сведения о характерных точках границы земельного участка				
Система координат: МСК-74				
Зона №				
Номер точки	Координаты		Описание закрепления на местности	Средняя квадратическая погрешность определения координат характерных точек границ земельного участка, м
	X	Y		
1	2	3	4	5
1	606229	2323522	данные отсутствуют	0.1
2	606229.3	2323528	данные отсутствуют	0.1
3	606229.8	2323537	данные отсутствуют	0.1
4	606230.45	2323549.42	данные отсутствуют	0.1
5	606230.57	2323551.73	данные отсутствуют	0.1
6	606225.97	2323551.97	данные отсутствуют	0.1
7	606226.27	2323558.61	данные отсутствуют	0.1
8	606189.81	2323560.28	данные отсутствуют	0.1
9	606190	2323563.78	данные отсутствуют	0.1
10	606183.71	2323564.12	данные отсутствуют	0.1
11	606185.59	2323599.19	данные отсутствуют	0.1
12	606163.19	2323600.39	данные отсутствуют	0.1
13	606159.71	2323535.48	данные отсутствуют	0.1
14	606158.26	2323508.5	данные отсутствуют	0.1
15	606174.89	2323507.62	данные отсутствуют	0.1

Государственный регистратор		ФГИС ЕГРН
полное наименование должности	подпись	инициалы, фамилия

М.П.

Выписка из Единого государственного реестра недвижимости об объекте недвижимости
Описание местоположения земельного участка

Земельный участок			
(вид объекта недвижимости)			
Лист №	Раздела 3.2	Всего листов раздела 3.2 :	Всего разделов:
27.08.2020	№ 99/2020/345020561		
Кадастровый номер:		74:36:0509015:152	

Сведения о характерных точках границы земельного участка				
Система координат: МСК-74				
Зона №				
Номер точки	Координаты		Описание закрепления на местности	Средняя квадратическая погрешность определения координат характерных точек границ земельного участка, м
	X	Y		
1	2	3	4	5
16	606175.7	2323522.57	данные отсутствуют	0.1
17	606176.84	2323522.51	данные отсутствуют	0.1
18	606176.95	2323524.53	данные отсутствуют	0.1

Государственный регистратор		ФГИС ЕГРН
полное наименование должности	подпись	инициалы, фамилия

М.П.

Выписка из Единого государственного реестра недвижимости об объекте недвижимости
Сведения о частях земельного участка

Земельный участок			
(вид объекта недвижимости)			
Лист №	Раздела 4	Всего листов раздела 4 :	Всего разделов:
27.08.2020	№ 99/2020/345020561		
Кадастровый номер:		74:36:0509015:152	

План (чертеж, схема) части земельного участка	Учетный номер части: 74:36:0509015:152/1
	
Масштаб 1: данные отсутствуют	Условные обозначения:

Государственный регистратор		ФГИС ЕГРН
полное наименование должности	подпись	инициалы, фамилия

М.П.

Выписка из Единого государственного реестра недвижимости об объекте недвижимости
Сведения о частях земельного участка

Земельный участок			
<small>(вид объекта недвижимости)</small>			
Лист №	Раздела 4	Всего листов раздела 4 :	Всего разделов:
27.08.2020	№ 99/2020/345020561		
Кадастровый номер:		74:36:0509015:152	

План (чертеж, схема) части земельного участка	Учетный номер части: 74:36:0509015:152/2
	
Масштаб 1: данные отсутствуют	Условные обозначения:

Государственный регистратор		ФГИС ЕГРН
полное наименование должности	подпись	инициалы, фамилия

М.П.

Выписка из Единого государственного реестра недвижимости об объекте недвижимости
Сведения о частях земельного участка

Земельный участок			
<small>(вид объекта недвижимости)</small>			
Лист №	Раздела 4	Всего листов раздела 4 :	Всего разделов:
27.08.2020	№ 99/2020/345020561		
Кадастровый номер:		74:36:0509015:152	

План (чертеж, схема) части земельного участка	Учетный номер части: 74:36:0509015:152/3
	
Масштаб 1: данные отсутствуют	Условные обозначения:

Государственный регистратор		ФГИС ЕГРН
полное наименование должности	подпись	инициалы, фамилия

М.П.

Выписка из Единого государственного реестра недвижимости об объекте недвижимости
Сведения о частях земельного участка

Земельный участок			
<small>(вид объекта недвижимости)</small>			
Лист №	Раздела 4.1	Всего листов раздела 4.1 :	Всего разделов: _____
27.08.2020 № 99/2020/345020561		Всего листов выписки: _____	
Кадастровый номер:		74:36:0509015:152	

Учетный номер части	Площадь (м ²)	Содержание ограничения в использовании или ограничения права на объект недвижимости или обременения объекта недвижимости
1	2	3
1	108	, 74.36.2.2995, Постановление № 160 от 24.02.2009
2	108	, 74.36.2.1983, Постановление № 160 от 24.02.2009
3	371	, 74.36.2.5104, Сопроводительное письмо № 0504/05/3480-17 от 06.07.2017

Государственный регистратор		ФГИС ЕГРН
полное наименование должности	подпись	инициалы, фамилия

М.П.

Выписка из Единого государственного реестра недвижимости об объекте недвижимости
Сведения о частях земельного участка

Земельный участок			
<small>(вид объекта недвижимости)</small>			
Лист №	Раздела 4.2	Всего листов раздела 4.2 : _____	Всего разделов: _____
Всего листов выписки: _____		Всего листов выписки: _____	
27.08.2020 № 99/2020/345020561			
Кадастровый номер:		74:36:0509015:152	

Сведения о характерных точках границы части (частей) земельного участка				
Учетный номер части: 1				
Система координат: МСК-74				
Зона №				
Номер точки	Координаты, м		Описание закрепления на местности	Средняя квадратическая погрешность определения координат характерных точек границы части земельного участка, м
	X	Y		
1	2	3	4	5
2	606229.3	2323528	данные отсутствуют	0.1
3	606229.8	2323537	данные отсутствуют	0.1
4	606230.45	2323549.42	данные отсутствуют	0.1
5	606230.57	2323551.73	данные отсутствуют	0.1
11	606185.59	2323599.19	данные отсутствуют	0.1
12	606163.19	2323600.39	данные отсутствуют	0.1
13	606159.71	2323535.48	данные отсутствуют	0.1
19	606212.15	2323525.5	данные отсутствуют	0.1
19	606212.15	2323525.5	данные отсутствуют	0.1
20	606212.07	2323522.82	данные отсутствуют	данные отсутствуют
20	606212.07	2323522.82	данные отсутствуют	данные отсутствуют
21	606210.07	2323522.92	данные отсутствуют	данные отсутствуют
21	606210.07	2323522.92	данные отсутствуют	данные отсутствуют
22	606210.09	2323523.58	данные отсутствуют	0.1
22	606210.09	2323523.58	данные отсутствуют	0.1
23	606160.85	2323525.42	данные отсутствуют	0.1
Государственный регистратор			ФГИС ЕГРН	
полное наименование должности			подпись	
			инициалы, фамилия	

М.П.

Выписка из Единого государственного реестра недвижимости об объекте недвижимости
Сведения о частях земельного участка

Земельный участок			
<small>(вид объекта недвижимости)</small>			
Лист №	Раздела 4.2	Всего листов раздела 4.2 :	Всего разделов: _____
27.08.2020 № 99/2020/345020561		Всего листов выписки: _____	
Кадастровый номер:		74:36:0509015:152	

Номер точки	Координаты, м		Описание закрепления на местности	Средняя квадратическая погрешность определения координат характерных точек границы части земельного участка, м
	X	Y		
1	2	3	4	5
23	606160.85	2323525.42	данные отсутствуют	0.1
24	606159.14	2323524.87	данные отсутствуют	данные отсутствуют
24	606159.14	2323524.87	данные отсутствуют	данные отсутствуют
25	606159.26	2323527.01	данные отсутствуют	данные отсутствуют
25	606159.26	2323527.01	данные отсутствуют	данные отсутствуют
26	606160.57	2323527.44	данные отсутствуют	0.1
26	606160.57	2323527.44	данные отсутствуют	0.1
27	606185.41	2323595.85	данные отсутствуют	данные отсутствуют
28	606181.55	2323595.88	данные отсутствуют	0.1
29	606162.99	2323596.67	данные отсутствуют	данные отсутствуют
30	606229.29	2323527.85	данные отсутствуют	данные отсутствуют
31	606159.52	2323531.86	данные отсутствуют	данные отсутствуют
32	606159.73	2323535.86	данные отсутствуют	данные отсутствуют
33	606228.95	2323531.88	данные отсутствуют	0.1
34	606230.07	2323551.76	данные отсутствуют	данные отсутствуют

Государственный регистратор		ФГИС ЕГРН
полное наименование должности	подпись	инициалы, фамилия

М.П.

Выписка из Единого государственного реестра недвижимости об объекте недвижимости
Сведения о частях земельного участка

Земельный участок				
(вид объекта недвижимости)				
Лист №	Раздела 4.2	Всего листов раздела 4.2 :	Всего разделов:	Всего листов выписки:
27.08.2020 № 99/2020/345020561				
Кадастровый номер:		74:36:0509015:152		
Сведения о характерных точках границы части (частей) земельного участка				
Учетный номер части: 2				
Система координат: МСК-74				
Зона №				
Номер точки	Координаты, м		Описание закрепления на местности	Средняя квадратическая погрешность определения координат характерных точек границы части земельного участка, м
	X	Y		
1	2	3	4	5
2	606229.3	2323528	данные отсутствуют	0.1
3	606229.8	2323537	данные отсутствуют	0.1
4	606230.45	2323549.42	данные отсутствуют	0.1
5	606230.57	2323551.73	данные отсутствуют	0.1
11	606185.59	2323599.19	данные отсутствуют	0.1
12	606163.19	2323600.39	данные отсутствуют	0.1
13	606159.71	2323535.48	данные отсутствуют	0.1
19	606212.15	2323525.5	данные отсутствуют	0.1
19	606212.15	2323525.5	данные отсутствуют	0.1
20	606212.07	2323522.82	данные отсутствуют	данные отсутствуют
20	606212.07	2323522.82	данные отсутствуют	данные отсутствуют
21	606210.07	2323522.92	данные отсутствуют	данные отсутствуют
21	606210.07	2323522.92	данные отсутствуют	данные отсутствуют
22	606210.09	2323523.58	данные отсутствуют	0.1
22	606210.09	2323523.58	данные отсутствуют	0.1
23	606160.85	2323525.42	данные отсутствуют	0.1
Государственный регистратор			ФГИС ЕГРН	
полное наименование должности			подпись	
			инициалы, фамилия	

М.П.

Выписка из Единого государственного реестра недвижимости об объекте недвижимости
Сведения о частях земельного участка

Земельный участок			
<small>(вид объекта недвижимости)</small>			
Лист №	Раздела 4.2	Всего листов раздела 4.2 :	Всего разделов: _____
27.08.2020 № 99/2020/345020561		Всего листов выписки: _____	
Кадастровый номер:		74:36:0509015:152	

Номер точки	Координаты, м		Описание закрепления на местности	Средняя квадратическая погрешность определения координат характерных точек границы части земельного участка, м
	X	Y		
1	2	3	4	5
23	606160.85	2323525.42	данные отсутствуют	0.1
24	606159.14	2323524.87	данные отсутствуют	данные отсутствуют
24	606159.14	2323524.87	данные отсутствуют	данные отсутствуют
25	606159.26	2323527.01	данные отсутствуют	данные отсутствуют
25	606159.26	2323527.01	данные отсутствуют	данные отсутствуют
26	606160.57	2323527.44	данные отсутствуют	0.1
26	606160.57	2323527.44	данные отсутствуют	0.1
27	606185.41	2323595.85	данные отсутствуют	данные отсутствуют
28	606181.55	2323595.88	данные отсутствуют	0.1
29	606162.99	2323596.67	данные отсутствуют	данные отсутствуют
30	606229.29	2323527.85	данные отсутствуют	данные отсутствуют
31	606159.52	2323531.86	данные отсутствуют	данные отсутствуют
32	606159.73	2323535.86	данные отсутствуют	данные отсутствуют
33	606228.95	2323531.88	данные отсутствуют	0.1
34	606230.07	2323551.76	данные отсутствуют	данные отсутствуют

Государственный регистратор		ФГИС ЕГРН
полное наименование должности	подпись	инициалы, фамилия

М.П.

Выписка из Единого государственного реестра недвижимости об объекте недвижимости
Сведения о частях земельного участка

Земельный участок				
(вид объекта недвижимости)				
Лист №	Раздела 4.2	Всего листов раздела 4.2 :	Всего разделов:	Всего листов выписки:
27.08.2020 № 99/2020/345020561				
Кадастровый номер:		74:36:0509015:152		
Сведения о характерных точках границы части (частей) земельного участка				
Учетный номер части: 3				
Система координат: МСК-74				
Зона №				
Номер точки	Координаты, м		Описание закрепления на местности	Средняя квадратическая погрешность определения координат характерных точек границы части земельного участка, м
	X	Y		
1	2	3	4	5
2	606229.3	2323528	данные отсутствуют	0.1
3	606229.8	2323537	данные отсутствуют	0.1
4	606230.45	2323549.42	данные отсутствуют	0.1
5	606230.57	2323551.73	данные отсутствуют	0.1
11	606185.59	2323599.19	данные отсутствуют	0.1
12	606163.19	2323600.39	данные отсутствуют	0.1
13	606159.71	2323535.48	данные отсутствуют	0.1
19	606212.15	2323525.5	данные отсутствуют	0.1
19	606212.15	2323525.5	данные отсутствуют	0.1
20	606212.07	2323522.82	данные отсутствуют	данные отсутствуют
20	606212.07	2323522.82	данные отсутствуют	данные отсутствуют
21	606210.07	2323522.92	данные отсутствуют	данные отсутствуют
21	606210.07	2323522.92	данные отсутствуют	данные отсутствуют
22	606210.09	2323523.58	данные отсутствуют	0.1
22	606210.09	2323523.58	данные отсутствуют	0.1
23	606160.85	2323525.42	данные отсутствуют	0.1
Государственный регистратор			ФГИС ЕГРН	
полное наименование должности			подпись	
			инициалы, фамилия	

М.П.

Выписка из Единого государственного реестра недвижимости об объекте недвижимости
Сведения о частях земельного участка

Земельный участок			
<small>(вид объекта недвижимости)</small>			
Лист №	Раздела 4.2	Всего листов раздела 4.2 :	Всего разделов: _____
27.08.2020 № 99/2020/345020561		Всего листов выписки: _____	
Кадастровый номер:		74:36:0509015:152	

Номер точки	Координаты, м		Описание закрепления на местности	Средняя квадратическая погрешность определения координат характерных точек границы части земельного участка, м
	X	Y		
1	2	3	4	5
23	606160.85	2323525.42	данные отсутствуют	0.1
24	606159.14	2323524.87	данные отсутствуют	данные отсутствуют
24	606159.14	2323524.87	данные отсутствуют	данные отсутствуют
25	606159.26	2323527.01	данные отсутствуют	данные отсутствуют
25	606159.26	2323527.01	данные отсутствуют	данные отсутствуют
26	606160.57	2323527.44	данные отсутствуют	0.1
26	606160.57	2323527.44	данные отсутствуют	0.1
27	606185.41	2323595.85	данные отсутствуют	данные отсутствуют
28	606181.55	2323595.88	данные отсутствуют	0.1
29	606162.99	2323596.67	данные отсутствуют	данные отсутствуют
30	606229.29	2323527.85	данные отсутствуют	данные отсутствуют
31	606159.52	2323531.86	данные отсутствуют	данные отсутствуют
32	606159.73	2323535.86	данные отсутствуют	данные отсутствуют
33	606228.95	2323531.88	данные отсутствуют	0.1
34	606230.07	2323551.76	данные отсутствуют	данные отсутствуют

Государственный регистратор		ФГИС ЕГРН
полное наименование должности	подпись	инициалы, фамилия

М.П.

Выписка из Единого государственного реестра недвижимости об объекте недвижимости
Сведения о характеристиках объекта недвижимости

На основании запроса от 31.08.2020 г., поступившего на рассмотрение 31.08.2020 г., сообщаем, что согласно записям Единого государственного реестра недвижимости:

Здание		
вид объекта недвижимости		
Лист № ____ Раздела 1	Всего листов раздела 1 : ____	Всего разделов: ____
Всего листов выписки: ____		
31.08.2020 № 99/2020/345486826		
Кадастровый номер:		74:36:0508008:87
Номер кадастрового квартала:	74:36:0508008	
Дата присвоения кадастрового номера:	10.12.2011	
Ранее присвоенный государственный учетный номер:	10637	
Адрес:	454000 , г Челябинск, ул Кирова, д 161	
Площадь, м ² :	8789.2	
Назначение:	данные отсутствуют	
Наименование:	Дом связи	
Количество этажей, в том числе подземных этажей:	8, в том числе подземных 1	
Материал наружных стен:	данные отсутствуют	
Год ввода в эксплуатацию по завершении строительства:	данные отсутствуют	
Год завершения строительства:	1932	
Кадастровая стоимость, руб.:	60404392.24	
Государственный регистратор		ФГИС ЕГРН
полное наименование должности		инициалы, фамилия
		подпись

М.П.

Выписка из Единого государственного реестра недвижимости об объекте недвижимости
Сведения о характеристиках объекта недвижимости

На основании запроса от 31.08.2020 г., поступившего на рассмотрение 31.08.2020 г., сообщаем, что согласно записям Единого государственного реестра недвижимости:

Здание		
вид объекта недвижимости		
Лист № _____ Раздела 1	Всего листов раздела 1 : _____	Всего разделов: _____
Всего листов выписки: _____		
31.08.2020 № 99/2020/345486826		
Кадастровый номер:	74:36:0508008:87	
Кадастровые номера иных объектов недвижимости, в пределах которых расположен объект недвижимости:	74:36:0509015:152	
Кадастровые номера помещений, машино-мест, расположенных в здании или сооружении:	данные отсутствуют	
Кадастровые номера объектов недвижимости, из которых образован объект недвижимости:	данные отсутствуют	
Кадастровые номера образованных объектов недвижимости:	данные отсутствуют	
Сведения о включении объекта недвижимости в состав предприятия как имущественного комплекса:		
Сведения о включении объекта недвижимости в состав единого недвижимого комплекса:		
Кадастровый номер земельного участка, если входящие в состав единого недвижимого комплекса объекты недвижимости расположены на одном земельном участке	данные отсутствуют	
Виды разрешенного использования:	данные отсутствуют	
Сведения о включении объекта недвижимости в реестр объектов культурного наследия:	Является выявленным объектом культурного наследия №03050000261 Главпочтамт, №167 от 14.04.2016 г.	
Сведения о кадастровом инженере:	Хисматуллин Ильдар Ильгисович №74-11-355	
Статус записи об объекте недвижимости:	Сведения об объекте недвижимости имеют статус "актуальные, ранее учтенные"	
Особые отметки:	Сведения необходимые для заполнения раздела 6 отсутствуют. Сведения необходимые для заполнения раздела 6.1 отсутствуют. Сведения необходимые для заполнения раздела 7 отсутствуют. Сведения необходимые для заполнения раздела 8 отсутствуют.	
Получатель выписки:	Понякин Александр Алексеевич	
Государственный регистратор		ФГИС ЕГРН
полное наименование должности	подпись	инициалы, фамилия

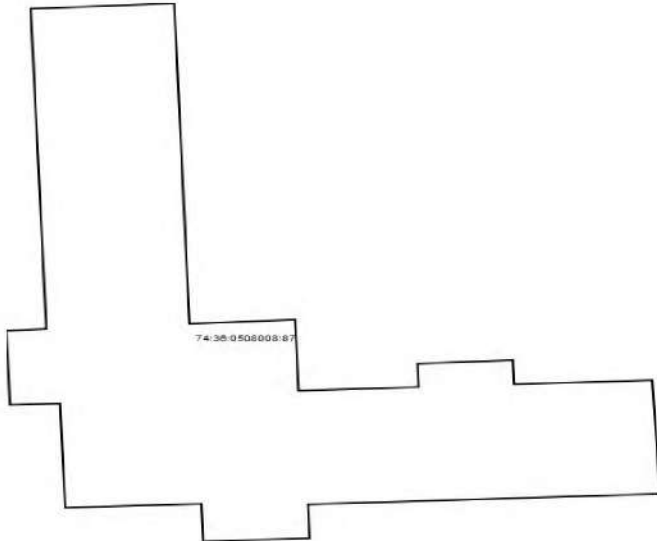
М.П.

Выписка из Единого государственного реестра недвижимости об объекте недвижимости
Сведения о зарегистрированных правах

Здание			
вид объекта недвижимости			
Лист № _____ Раздела 2	Всего листов раздела 2 : _____	Всего разделов: _____	
Всего листов выписки: _____			
31.08.2020 № 99/2020/345486826			
Кадастровый номер:		74:36:0508008:87	
1.	Правообладатель (правообладатели):	1.1. Субъект Российской Федерации - Челябинская область	
2.	Вид, номер и дата государственной регистрации права:	2.1. Собственность, № 74:36:0508008:87-74/001/2018-3 от 18.10.2018	
3.	Ограничение прав и обременение объекта недвижимости:		
	3.1.1.	вид:	иные, Выявленный объект культурного наследия. Содержание обязательств: обеспечивать неизменность облика и интерьера памятника, обеспечивать выполнение требований к содержанию памятника.
		дата государственной регистрации:	18.10.2018
		номер государственной регистрации:	74:36:0508008:87-74/001/2018-4
		срок, на который установлено ограничение прав и обременение объекта недвижимости:	на время нахождения памятника у собственника.
		лицо, в пользу которого установлено ограничение прав и обременение объекта недвижимости:	Министерство культуры Челябинской области, ИНН: 7451208364
основание государственной регистрации:		Охранное обязательство (нежилое здание) объект культурного наследия (памятник истории и культуры) №510 от 20.08.2013 г.	
1.	Правообладатель (правообладатели):	1.2. Управление делами Губернатора и Правительства Челябинской области, ИНН: 7453148664	
2.	Вид, номер и дата государственной регистрации права:	2.2. Оперативное управление, № 74:36:0508008:87-74/001/2018-5 от 25.10.2018	
3.	Ограничение прав и обременение объекта недвижимости:	не зарегистрировано	
5.	Заявленные в судебном порядке права требования:	данные отсутствуют	
6.	Сведения о возражении в отношении зарегистрированного права:	данные отсутствуют	
7.	Сведения о наличии решения об изъятии объекта недвижимости для государственных и муниципальных нужд:	данные отсутствуют	
8.	Сведения о невозможности государственной регистрации без личного участия правообладателя или его законного представителя:		
9.	Правопритязания и сведения о наличии поступивших, но не рассмотренных заявлений о проведении государственной регистрации права (перехода, прекращения права), ограничения права или обременения объекта недвижимости, сделки в отношении объекта недвижимости:	данные отсутствуют	
10.	Сведения об осуществлении государственной регистрации сделки, права, ограничения права без необходимого в силу закона согласия третьего лица, органа:	данные отсутствуют	
Государственный регистратор		ФГИС ЕГРН	
полное наименование должности		подпись	
		инициалы, фамилия	

М.П.

Выписка из Единого государственного реестра недвижимости об объекте недвижимости
Описание местоположения объекта недвижимости

Здание			
вид объекта недвижимости			
Лист № <u> </u> Раздела <u>5</u>	Всего листов раздела <u>5</u> : <u> </u>	Всего разделов: <u> </u>	Всего листов выписки: <u> </u>
31.08.2020 № 99/2020/345486826			
Кадастровый номер:		74:36:0508008:87	
<p>Схема расположения объекта недвижимости (части объекта недвижимости) на земельном участке(ах)</p> <div style="text-align: center;">  </div>			
Масштаб 1:	Условные обозначения:		
Государственный регистратор			ФГИС ЕГРН
полное наименование должности		подпись	инициалы, фамилия

М.П.

Выписка из Единого государственного реестра недвижимости об объекте недвижимости

Описание местоположения объекта недвижимости

Здание						
вид объекта недвижимости						
Лист №	Раздела 5.1	Всего листов раздела 5.1 : ____		Всего разделов: ____	Всего листов выписки: ____	
31.08.2020 № 99/2020/345486826						
Кадастровый номер:				74:36:0508008:87		
I. Сведения о координатах характерных точек контура объекта недвижимости						
Система координат: МСК-74						
Зона №						
Номер точки	Координаты, м		Радиус, м	Средняя квадратическая погрешность определения координат характерных точек контура, м	Глубина, высота, м	
	X	Y			Н1	Н2
1	2	3	4	5	6	7
1	606229.79	2323537.34	данные отсутствуют	0.1		
2	606230.5	2323551.65	данные отсутствуют	0.1		
3	606189.42	2323553.17	данные отсутствуют	0.1		
4	606189.93	2323563.71	данные отсутствуют	0.1		
5	606180.85	2323564.05	данные отсутствуют	0.1		
6	606181.32	2323576.02	данные отсутствуют	0.1		
7	606184.3	2323575.91	данные отсутствуют	0.1		
8	606184.75	2323585.42	данные отсутствуют	0.1		
9	606181.68	2323585.53	данные отсутствуют	0.1		
10	606182.18	2323599.31	данные отсутствуют	0.1		
11	606167.62	2323600.11	данные отсутствуют	0.1		
12	606166.27	2323564.99	данные отсутствуют	0.1		
13	606161.92	2323565.15	данные отсутствуют	0.1		
Государственный регистратор					ФГИС ЕГРН	
полное наименование должности				подпись	инициалы, фамилия	

М.П.

Выписка из Единого государственного реестра недвижимости об объекте недвижимости

Описание местоположения объекта недвижимости

Здание			
вид объекта недвижимости			
Лист № _____	Раздела 5.1	Всего листов раздела 5.1 : _____	Всего разделов: _____
Всего листов выписки: _____			
31.08.2020 № 99/2020/345486826			
Кадастровый номер:		74:36:0508008:87	

Номер точки	Координаты, м		Радиус, м	Средняя квадратическая погрешность определения координат характерных точек контура, м	Глубина, высота, м	
	X	Y			H1	H2
1	2	3	4	5	6	7
14	606161.51	2323554.53	данные отсутствуют	0.1		
15	606166.35	2323554.35	данные отсутствуют	0.1		
16	606165.84	2323540.78	данные отсутствуют	0.1		
17	606179.22	2323540.27	данные отсутствуют	0.1		
18	606179.03	2323535.28	данные отсутствуют	0.1		
19	606188.52	2323534.91	данные отсутствуют	0.1		
20	606188.75	2323538.9	данные отсутствуют	0.1		
1	606229.79	2323537.34	данные отсутствуют	0.1		
2. Сведения о предельных высоте и глубине конструктивных элементов объекта недвижимости						
Предельная глубина конструктивных элементов объекта недвижимости, м				данные отсутствуют		
Предельная высота конструктивных элементов объекта недвижимости, м				данные отсутствуют		
Государственный регистратор				ФГИС ЕГРН		
полное наименование должности				подпись	инициалы, фамилия	

М.П.

Выписка из Единого государственного реестра недвижимости об объекте недвижимости

Описание местоположения объекта недвижимости

Здание			
вид объекта недвижимости			
Лист № __ Раздела 5.1	Всего листов раздела 5.1 : __	Всего разделов: __	Всего листов выписки: __
31.08.2020 № 99/2020/345486826			
Кадастровый номер:		74:36:0508008:87	

3. Сведения о характерных точках пересечения контура объекта недвижимости с контуром (контурами) иных зданий, сооружений, объектов незавершенного строительства

Система координат: МСК-74

Зона №

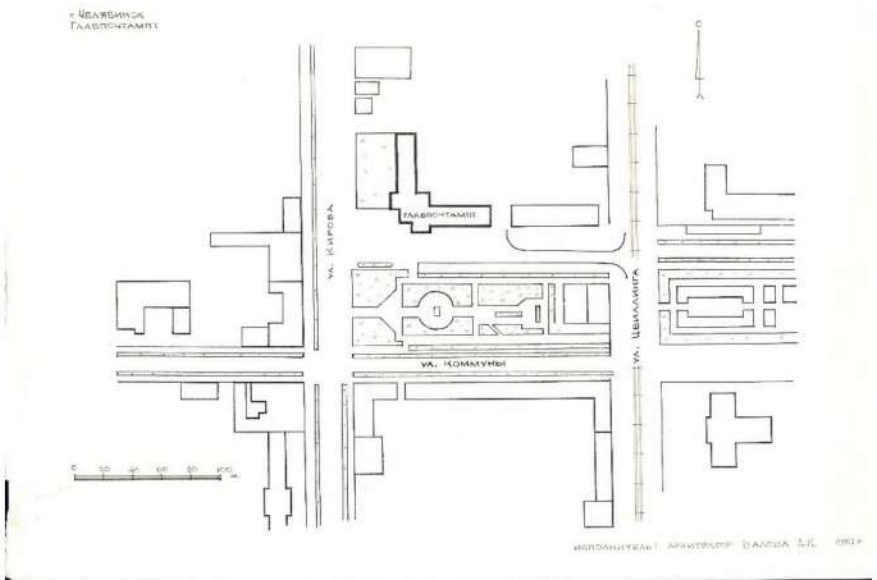
Номера характерных точек контура	Координаты, м		Средняя квадратическая погрешность определения координат характерных точек контура, м	Глубина, высота, м		Кадастровые номера иных объектов недвижимости, с контурами которых пересекается контур данного объекта недвижимости
	X	Y		H1	H2	
1	2	3	4	5	6	7

Государственный регистратор		ФГИС ЕГРН
полное наименование должности	подпись	инициалы, фамилия

М.П.

Приложение к акту государственной историко-культурной экспертизы, проведенной с целью обоснования включения выявленного объекта культурного наследия «Главпочтамт» (г. Челябинск, ул. Кирова, 161) в Единый государственный реестр объектов культурного наследия (памятников истории и культуры) народов Российской Федерации

Описание особенностей объекта, являющихся основаниями для включения его в реестр и подлежащих обязательному сохранению (предмет охраны объекта культурного наследия)

№	Видовая принадлежность предмета охраны	Предмет охраны (особенности памятника, подлежащие обязательному сохранению)	Фотофиксация
Описание особенностей объекта культурного наследия по адресу: г. Челябинск, ул. Кирова, 161 (здание-памятник), подлежащих обязательному сохранению			
1.	Объемно-пространственное решение расположения здания-памятника в структуре города		
1.1	Градостроительный прием расположения здания-памятника:	Угловое местоположение здания на пересечении ул. Кирова (с отступом от линии застройки) и ул. Коммуны (по линии застройки).	 <p align="center">Историческая схема расположения выявленного объекта культурного наследия (здания-памятника).</p>

			 <p>Фрагмент из публичной кадастровой карты: схема расположения земельного участка выявленного объекта культурного наследия здания-памятника. Земельный участок с кадастровым номером 74:36:0509015:152 площадью 3 688 м2</p>
2.	<p>Функциональное назначение здания-памятника</p>	<p>Существующее историческое функциональное назначение здания-памятника – по прямому назначению: административное здание</p>	

3. Объемно-планировочное решение здания-памятника

4-ех этажное кирпичное здание в стилистике конструктивизма.

Угловое расположение здания, трёхчастное центрально-симметричное построение.

Два симметричных, вертикально акцентированных объема, осуществляющих переход к центральной угловой части.

«Г»-образное в плане угловое здание, состоящее из соединения пяти простых объемов разной конфигурации: центрального квадратного с двумя прямоугольными по бокам выступающими вперед ризалитами (высотой 4 этажа на дату постройки) и двух, примыкающих под прямым углом к ризалитам объемов прямоугольной вытянутой формы (высотой в 3 этажа на дату постройки).

Высокая центральная, квадратная в плане и западающая призма, являющаяся главным акцентом, выделенная сплошным вертикальным остеклением (витражом), расположенным в угловой части главного объема и подчеркивающим главную вертикальную ось композиции.

Цокольная часть углового объема в виде открытой площадки-крыльца с металлическим ограждением, с

Хронологическое видоизменение здания-памятника с со времени постройки и до настоящего времени.



Историческое фото довоенного времени.



Историческое фото 1950 г.

открытыми лестницами, ведущими к двум главным входам.

Широкий козырек над площадкой, проходящий по всей длине центральной части.





Фото 2013 г.

4. Композиционно-планировочное решение здания-памятника:

Силуэт и образ здания, высотные отметки основных элементов и объемов.



Фото 2020 г.

			 <p data-bbox="1563 641 1747 670"><i>Фото 2020 г.</i></p>
5.	<p data-bbox="327 679 551 815">Основные конструктивные решения здания-памятника</p>	<p data-bbox="640 679 1144 898">Каркасно-монолитное здание, с железобетонными квадратными колоннами и ригелями, железобетонными монолитными перекрытиями, с кирпичными наружными и внутренними стенами.</p> <p data-bbox="640 938 1144 1193">Оконные проемы прямой вертикальной и горизонтальной формы, вертикальный витраж центральной угловой лестницы, проходящий через все этажи здания, угловые горизонтальные витражи ризалитов прямой формы.</p> <p data-bbox="640 1233 1111 1305">Проемы двойных входных дверей прямой формы, с фрамугами.</p>	 <p data-bbox="1435 1409 1872 1437"><i>Современное фото вида сверху.</i></p>
6.	<p data-bbox="891 1485 1563 1514">Архитектурное решение фасадов и их элементов</p>		

6.1 Архитектурное решение фасадов главного углового объема здания-памятника, выходящих на ул. Кирова и ул. Коммуны.

Высокая центральная, квадратная в плане и западающая призма, являющаяся главным акцентом здания, выделенная сплошным вертикальным остеклением (витражом), расположенным во внешнем углу главного объема, проходящим по всем этажам здания и подчеркивающим главную вертикальную ось всей композиции.

Цокольная часть углового объема, выполненная в виде открытой площадки-крыльца с двумя открытыми лестницами, ведущими к двум главным входам с попарными высокими распашными входными дверьми и фрамугами над ними.

Над входной площадкой в уровне завершения первого этажа нависающий широкий монолитный козырек в виде горизонтальной платформы, проходящий по всей длине центральной части.

Высокие вертикальные тройные окна во внутренних углах 2-4 этажей, в габаритах входных дверей, в узких простенках которых размещены декоративные полуциркульные колонны.

Горизонтальная межоконная рустовка в декоративной отделке поверхностей стен.



			
6.2	<p>Архитектурное решение главных фасадов ризалитов (двух выступающих объемов) здания-памятника, выходящих на ул. Кирова и ул. Коммуны.</p>	<p>Два выступающих призматических объема центральной части – четырехэтажные (ризалиты).</p> <p>Внешние углы ризалитов с левой стороны выделенные двумя горизонтальными окнами, объединенными в общую рамку; крайние окна – угловые.</p> <p>Межоконные простенки объединенных окон – с прямоугольными декоративными вставками.</p> <p>Боковой фасад ризалита, примыкающий к центральному объему, имеющий по два окна на каждом этаже. Горизонтальная межоконная рустовка в декоративной отделке поверхностей стен.</p>	

6.3 Архитектурное решение главного и торцевого фасада левого бокового корпуса здания-памятника, выходящего на ул. Кирова.

Трехэтажный первоначальный главный фасад - на десять световых осей (окон).

Длинный монолитный нависающий входной козырек, подобный угловому центральному, над тремя крайними окнами первого этажа главного фасада с высоким цоколем.

Торец левого крыла – с высоким цоколем и маленькими окнами, расположенными в общей вертикальной нише по центру фасада.

Горизонтальная межоконная рустовка в декоративной отделке поверхностей стен.



6.4 Архитектурное решение главного фасада правого бокового корпуса здания-памятника, выходящего на ул. Коммуны.

Первоначальный трехэтажный главный фасад в своих первоначальных габаритах на десять световых осей (окон).

В оконных простенках между первым и вторым этажами - декоративные квадратные розетки с выступающим по центру акцентом. Поэтажные членения окон, отбитые горизонтальной рустовкой. Ряд окон третьего этажа, объединенный общей декоративной рамкой, и его межоконные простенки также выделенные декором из рамок.

Длинный монолитный входной козырек на круглых опорах, подобный центральному, с большой входной площадкой над шестью центральными окнами первого этажа главного фасада.





Приложение к акту государственной историко-культурной экспертизы, проведенной с целью обоснования включения выявленного объекта культурного наследия «Главпочтамт» (г. Челябинск, ул. Кирова, 161) в Единый государственный реестр объектов культурного наследия (памятников истории и культуры) народов Российской Федерации

Сведения о границах территории объекта культурного наследия



Условные обозначения:

-  - исследуемый объект культурного наследия
-  - граница территории объекта культурного наследия
- 1• - поворотная точка границы территории объекта культурного наследия

Перечень координат поворотных точек границ территории объекта культурного наследия

Количество	Имя	Положение X	Положение Y
12	Точка	606163.1900	2323600.3900
11	Точка	606185.5900	2323599.1900
10	Точка	606183.7100	2323564.1200
3	Точка	606175.7714	2323524.5479
2	Точка	606174.8900	2323507.6200
1	Точка	606158.2600	2323508.5000
6	Точка	606225.9700	2323551.9700
5	Точка	606230.5700	2323551.7300
4	Точка	606229.0000	2323522.0000
9	Точка	606190.0000	2323563.7800
8	Точка	606189.8100	2323560.2800
7	Точка	606226.2700	2323558.6100

Режим использования территории объекта культурного наследия

Запрещается:

- строительство объектов капитального строительства и увеличение объемно-пространственных характеристик существующих на территории памятника объектов капитального строительства;
- размещение баннеров и иных объектов на фасадах объекта культурного, нарушающих визуальное восприятие объекта культурного наследия;
- размещение блоков кондиционеров на фасадах, выходящих на улицы Кирова и Коммуны;
- прокладка сетей инженерно-технического обеспечения надземным способом.

Разрешается:

- проведение работ по сохранению объекта культурного наследия;
- проведение археологических полевых работ;
- благоустройство территории с размещением малых архитектурных форм и не стационарных объектов;
- прокладка сетей инженерно-технического обеспечения подземным способом.