



**ГОСУДАРСТВЕННЫЙ КОМИТЕТ
ОХРАНЫ ОБЪЕКТОВ КУЛЬТУРНОГО НАСЛЕДИЯ
ЧЕЛЯБИНСКОЙ ОБЛАСТИ**

Российская Федерация, ул. Воровского, 30, г. Челябинск, 454048, тел. (8-351) 232-40-05,
E-mail: okn@okn.eps74.ru

03 октября 2022

П Р И К А З

№ 337

Об утверждении описания особенностей, подлежащих обязательному сохранению (предмета охраны), объекта культурного наследия регионального значения «Дом купеческий М.А. Александрова, где размещался магазин З.З. Ахунова», расположенного по адресу: Челябинская область, город Челябинск, улица Кирова, дом 145

В соответствии со статьей 33 Федерального закона от 25 июня 2002 г. № 73-ФЗ «Об объектах культурного наследия (памятниках истории и культуры) народов Российской Федерации», подпунктом 13 пункта 8 Положения о Государственном комитете охраны объектов культурного наследия Челябинской области, утвержденного постановлением Губернатора Челябинской области от 21 июля 2016 г. № 197 «О Государственном комитете охраны объектов культурного наследия Челябинской области», пунктом 13 Порядка определения предмета охраны объекта культурного наследия, включенного в единый государственный реестр объектов культурного наследия (памятников истории и культуры) народов Российской Федерации от 13 января 2016 г. № 28.

ПРИКАЗЫВАЮ:

1. Утвердить описание особенностей, подлежащих обязательному сохранению (предмет охраны), объекта культурного наследия регионального значения «Дом купеческий М.А. Александрова, где размещался магазин З.З. Ахунова», расположенного по адресу: Челябинская область, город Челябинск, улица Кирова, дом 145, включенного в Единый государственный реестр объектов культурного наследия (памятников истории и культуры) народов Российской Федерации.

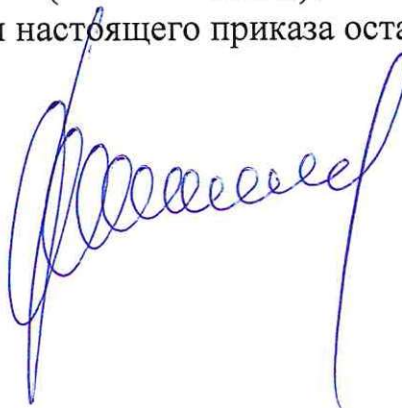
2. Внести сведения об описании особенностей, подлежащих обязательному сохранению (предмет охраны), объекта культурного наследия регионального значения «Дом купеческий М.А. Александрова, где размещался магазин З.З. Ахунова», расположенного по адресу: Челябинская область, город Челябинск, улица Кирова, дом 145, в автоматизированную

информационную систему ведения Единого государственного реестра объектов культурного наследия (памятников истории и культуры) народов Российской Федерации.

3. Организацию исполнения настоящего приказа возложить на отдел охраны объектов культурного наследия (Степанова Н.А).

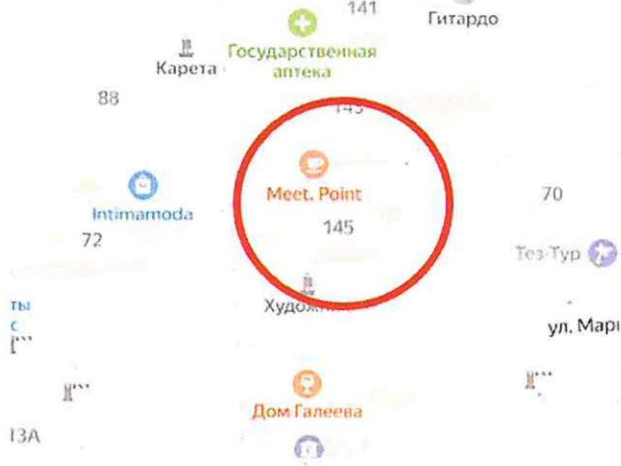
4. Контроль за исполнением настоящего приказа оставляю за собой.



Председатель
Государственного комитета

A handwritten signature in blue ink, consisting of several loops and a long vertical stroke at the end.

А.В. Федичкин

УТВЕРЖДЕНО
приказом Государственного комитета
охраны объектов культурного наследия
Челябинской области
от «05» 10 2022 г. № 337

№ п/п	Видовая принадлежность предмета охраны	Предмет охраны	Фотофиксация
1	Градостроительные характеристики	<p>1.1. Местоположение объекта в системе городской застройки: Расположение на красной линии улицы Кирова в квартале, ограниченном улицами Кирова, Маркса, Цвиллинга и Труда.</p> <p>1.2. Габариты и силуэт: Габариты и высотные отметки на дату строительства.</p>	

2	Архитектурные и конструктивные характеристики	<p>2.1 Объемно-пространственная композиция: Прямоугольное двухэтажное здание с подвалом.</p>	
		<p>2.2 Конструктивные характеристики: <u>Фундамент</u> – бутовый. <u>Материал наружных стен</u> – кирпич. <u>Кровля</u> – вальмовая, материал: металл. Водосточные воронки из просечного железа. По периметру кирпичные парапетные столбики. <u>Материал внутренних несущих стен</u> – кирпич.</p>	

2.3. Композиция и архитектурно-художественное оформление фасадов:

Западный фасад

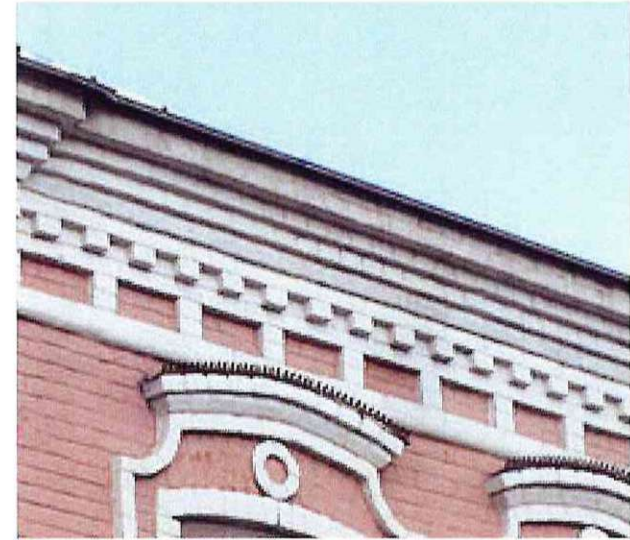
Фасад симметричный в пять осей оконных проемов, в уровне первого этажа по второй и третьей осям прямоугольные дверные проемы с лучковым завершением и клинчатыми перемычками. Дверные проемы оформлены узкими выступающими наличниками из кирпича и лучковыми сандриками из лекальных кирпичей. Оконные проемы прямоугольные с лучковым завершением и клинчатыми перемычками, оформлены аналогичными сандриками.



В уровне второго этажа оконные проемы прямоугольные с лучковым завершением, оформлены узкими кирпичными наличниками и полем, ограниченным пояском лекальных кирпичей, имитирующим широкий фигурный сандрик, в центре которых выполнен небольшой круг. Над ним кирпичный лучковый сандрик из лекальных кирпичей.



Горизонтальное членение – ступенчатый венчающий карниз с сухариками, под ним филенчатый пояс; межэтажный пояс с прямоугольными филенками под оконными проемами второго этажа. В уровне первого этажа кирпичная кладка поля стен выполнена с горизонтальными желобками в один ряд кирпичей.

Вертикальное членение – пристенные и угловые лопатки, в уровне первого этажа оформлены аналогично полю стен, в уровне второго этажа – огранены поясками из лекальных кирпичей, образующими филенки. Фасад завершен парпетными столбиками.



		<p><u>Южный фасад</u> Фасад визуально делится на две части. Левая часть симметрична в три оси оконных проемов, в уровне первого этажа по второй оси выполнен дверной проем. Оформление и конфигурация оконных и дверных проемов, вертикальное и горизонтальное членение фасада аналогичны западному фасаду. Правая часть фасада имеет чуть меньшую высоту относительно левой, выполнена в одну ось проемов. В уровне первого этажа дверной проем с лучковым завершением и клинчатой перемычкой, над которой выполнена филенка, имитирующая сандрики второго этажа основного поля фасадов. Оконный проем в уровне второго этажа прямоугольный с арочным завершением, оформлен простым кирпичным наличником. Над оконным проемом выполнен круг из лекальных кирпичей. Пристенная лопатка с правой стороны декорирована фигурами из лекальных кирпичей и филенками.</p>	
3	Оконные и дверные проемы	<p>Первоначальные габариты, количество (шесть оконных и три дверных проема в уровне первого этажа, девять оконных проемов в уровне второго этажа) и местоположение проемов главных фасадов; материал заполнений – дерево, исторический рисунок расстекловки и цвет переплетов и полотен. Лучковое завершение оконных и дверных проемов.</p>	
4	Художественное значение	<p>Образец купеческого здания в кирпичном стиле конца XIX века.</p>	-