



**ГОСУДАРСТВЕННЫЙ КОМИТЕТ
ОХРАНЫ ОБЪЕКТОВ КУЛЬТУРНОГО НАСЛЕДИЯ
ЧЕЛЯБИНСКОЙ ОБЛАСТИ**

Российская Федерация, ул. Воровского, 30, г. Челябинск, 454048, тел. (8-351) 232-40-05,
E-mail: okn@okn.eps74.ru

23 сентября 2022

П Р И К А З

№ 299

Об утверждении описания особенностей, подлежащих обязательному сохранению (предмета охраны), объекта культурного наследия регионального значения «Дворец культуры автомобилестроителей», расположенного по адресу: Челябинская область, город Миасс, улица Автозаводцев, дом 21

В соответствии со статьей 33 Федерального закона от 25 июня 2002 г. № 73-ФЗ «Об объектах культурного наследия (памятниках истории и культуры) народов Российской Федерации», подпунктом 13 пункта 8 Положения о Государственном комитете охраны объектов культурного наследия Челябинской области, утвержденного постановлением Губернатора Челябинской области от 21 июля 2016 г. № 197 «О Государственном комитете охраны объектов культурного наследия Челябинской области», пунктом 13 Порядка определения предмета охраны объекта культурного наследия, включенного в единый государственный реестр объектов культурного наследия (памятников истории и культуры) народов Российской Федерации, утвержденного приказом Министерства культуры Российской Федерации от 13 января 2016 г. № 28

ПРИКАЗЫВАЮ:

1. Утвердить описание особенностей, подлежащих обязательному сохранению (предмет охраны), объекта культурного наследия регионального значения «Дворец культуры автомобилестроителей», расположенного по адресу: Челябинская область, город Миасс, улица Автозаводцев, дом 21, включенного в Единый государственный реестр объектов культурного наследия (памятников истории и культуры) народов Российской Федерации.

2. Внести сведения об описании особенностей, подлежащих обязательному сохранению (предмет охраны), объекта культурного наследия регионального значения «Дворец культуры автомобилестроителей», расположенного по адресу: Челябинская область, город Миасс,

улица Автозаводцев, дом 21, в автоматизированную информационную систему ведения Единого государственного реестра объектов культурного наследия (памятников истории и культуры) народов Российской Федерации.

3. Организацию исполнения настоящего приказа возложить на отдел охраны объектов культурного наследия.

4. Контроль за исполнением настоящего приказа оставляю за собой.

Исполняющий обязанности председателя
Государственного комитета



Н.А. Степанова

№ 17/1007
18.01.2010
10:41:00

УТВЕРЖДЕНО
приказом Государственного комитета
охраны объектов культурного наследия
Челябинской области
от «23» 09 2022 г. № 299

Описание особенностей, подлежащих обязательному сохранению (предмет охраны), объекта культурного наследия регионального значения «Дворец культуры автомобилестроителей», расположенного по адресу: Челябинская область, город Миасс, улица Автозаводцев, дом 21

Значимость объекта культурного наследия и отдельных его элементов	Состав предмета охраны	Приложение
Историческая составляющая	Связь здания с историей завода УралАЗ (УралЗИС) (совр. АО «Автомобильный завод «УРАЛ»)	
Историческое функциональное назначение здания	Культурно-досуговое учреждение.	
Местоположение и градостроительные характеристики	<ol style="list-style-type: none">1. Местоположение и градостроительные характеристики здания, участвующего в формировании архитектурного планировочного облика главной магистрали Центрального района г. Миасса – пр. Автозаводцев.2. Существующее местоположение здания: с постановкой по оси запад-восток.3. Обращение здания Дворца культуры	

главным (западным) фасадом к пр. Автозаводцев, боковыми (северным и южным) фасадами к ул. Тухачевского, дворовым (восточным) фасадом к ул. Романенко.

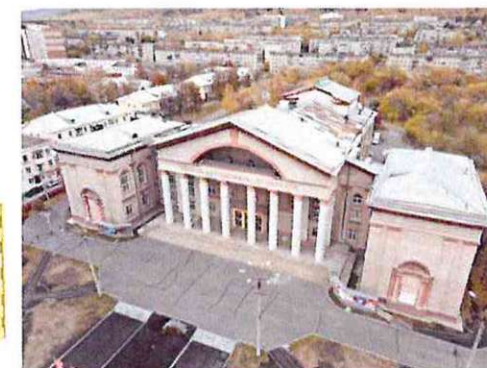
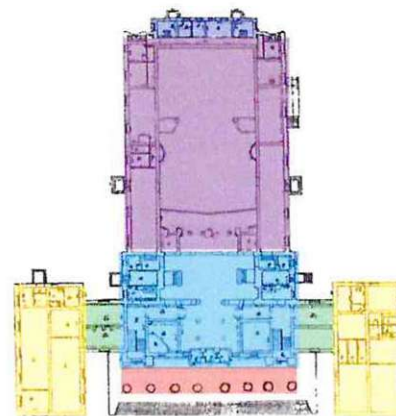
4. Видовое раскрытие здания со стороны пр. Автозаводцев, ул. Тухачевского, ул. Романенко.




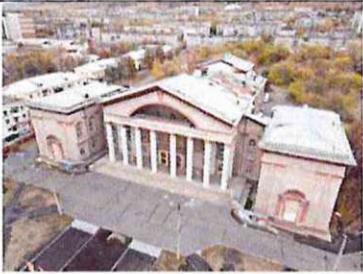
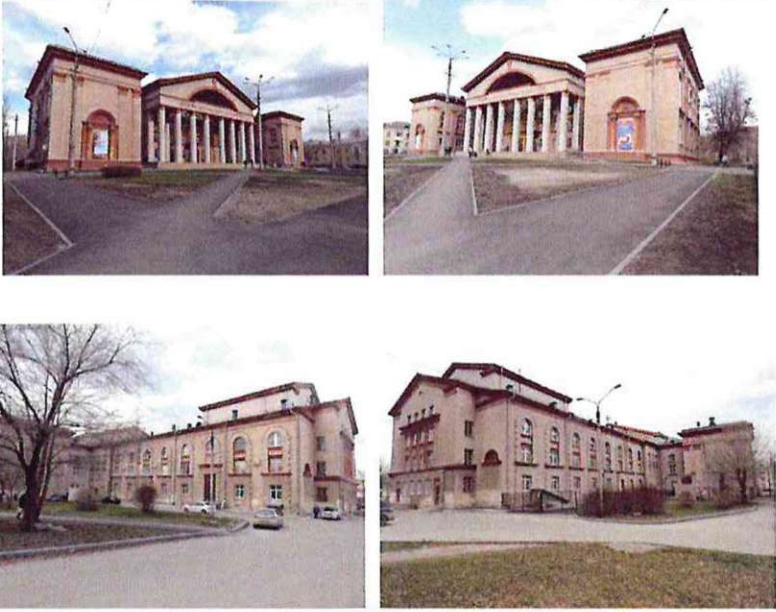
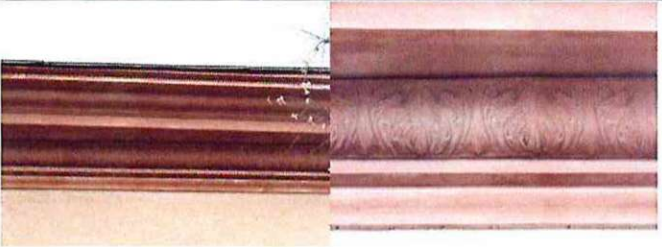
Планировочное и объемно-пространственное решение

Исторические габариты, этажность, высотные отметки карнизов и объемно-пространственная композиция Д-образного в плане здания (литера «А» технического плана), включающего:

1. прямоугольный в плане 3-4-этажный с подвалом основной корпус с повышенным объемом сценической коробки, имеющий следующие структурные объемно-планировочные элементы:
 - основной, прямоугольный в плане объем в три этажа (сиреневая заливка);
 - западный, прямоугольный в плане объем в 3 этажа и повышением до 4 этажей западной части (голубая заливка);
 - прямоугольный в плане восточный объем в 4 этажа (синяя заливка).
2. 8-колонный портик со стороны главного, западного фасада (красная заливка).
3. Прямоугольные в плане двухэтажные с подвалом боковые крылья (желтая заливка).
4. Прямоугольные в плане трехэтажные



	<p>объемы переходов к боковым крыльям (зеленая заливка).</p>	 <p>The top row contains two photographs showing the main facade of the building, which features a prominent portico with columns. The bottom row contains two photographs showing the side wings of the building, which have a more residential or institutional appearance with multiple windows and a gabled roof.</p>
<p>Конструктивная система и материал</p>	<ol style="list-style-type: none"> 1. Фундамент из железобетонных блоков. 2. Конструктивная система здания с несущими внешними и внутренними стенами, столбами и колоннами. 3. Кладка капитальных стен из кирпича. 4. Кладка столбов и колонн из кирпича. 5. Материал и технологии, применявшиеся для архитектурно-декоративных элементов фасадов и интерьеров. 6. Междуетажные перекрытия – железобетонные плиты. 	

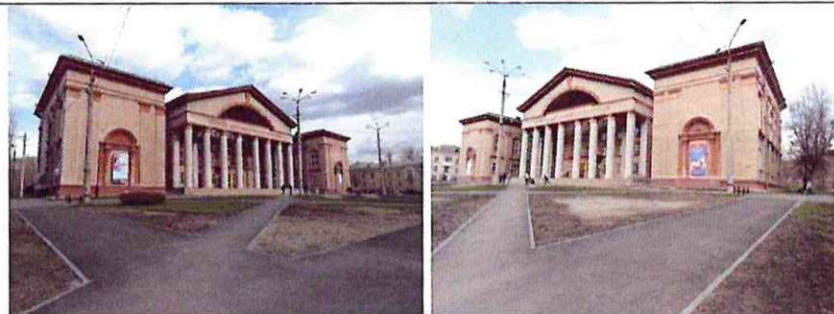
<p>Конфигурация, габариты и материал крыши</p>	<ol style="list-style-type: none"> 1. Конфигурация и габариты многоскатной крыши, в том числе высотные отметки по коньку и углам наклона скатов. 2. Тип кровли – совмещенная. 	
<p>Исторический характер обработки фасадных стен</p>	<ol style="list-style-type: none"> 1. Оштукатуренные и окрашенные поверхности фасадных стен и архитектурно-декоративных деталей. 2. Штукатурка и окраска колонн портика главного входа. 3. Идентичность выбранного цветового решения фасадных стен и цветового решения архитектурно-декоративных деталей для всех фасадов. 	
<p>Композиционное решение и архитектурно-художественное оформление фасадов</p>	<ol style="list-style-type: none"> 1. Для все фасадов: гладкий фриз с обрамляющими профилированными тягами и многопрофильный венчающий карниз (габариты, профиль), в т.ч. сохранившиеся фрагменты профиля, декорированного акантовым орнаментом. 2. <u>Композиционное и архитектурно-художественное решение главного (западного) фасада основного объема</u> 	

2.1.Центрально-осевая симметричная композиция.

2.2. Главная лестница: существующее местоположение, габариты.

2.3.Колонный портик главного входа:

- местоположение и существующие габариты;
- 8 круглых в сечении колонн: местоположение, габариты, архитектурно-декоративное решение капителей;
- 2 пристенные парные группы, состоящие из пилястры и квадратной в сечении колонны большого ордера, с рисунком капителей, аналогичным капителям колонн портика, расположенные на флангах стены портика и фланкирующие фланговую оконную ось (местоположение, габариты, сечение, рисунок капители);
- архитектурно-художественное решение перекрытия портика: (плоское перекрытие, опирающееся на пары фланговых колонн портика и вышеназванные пристенные парные группы (местоположение, форма, габариты, профиль обрамлений прямоугольных ниш-филенок, в т.ч. акантовые пояски); кессонированный свод, в т.ч. количество, габариты и профиль кессонов).
- фриз с надписью «Дворец автомобилестроителей»
- треугольный фронтон с расположенной в тимпане массивной полуциркульной аркой с декоративным замковым камнем (габариты фронтона и арки, профилированный карниз арки, габариты и профиль замкового камня);
- венчающий карниз фронтона с



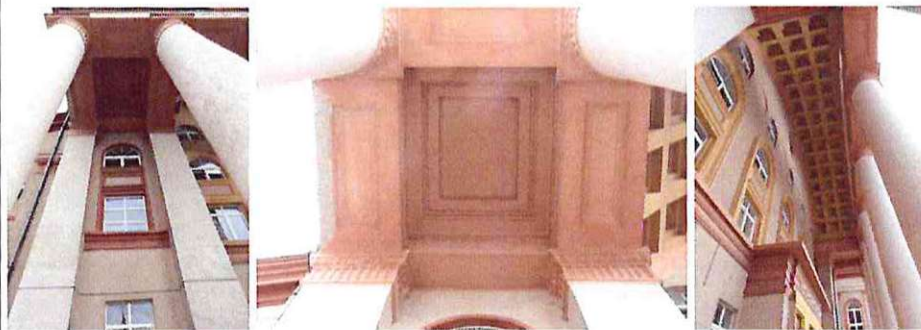
модульонами.

2.4. Стена портика главного входа:

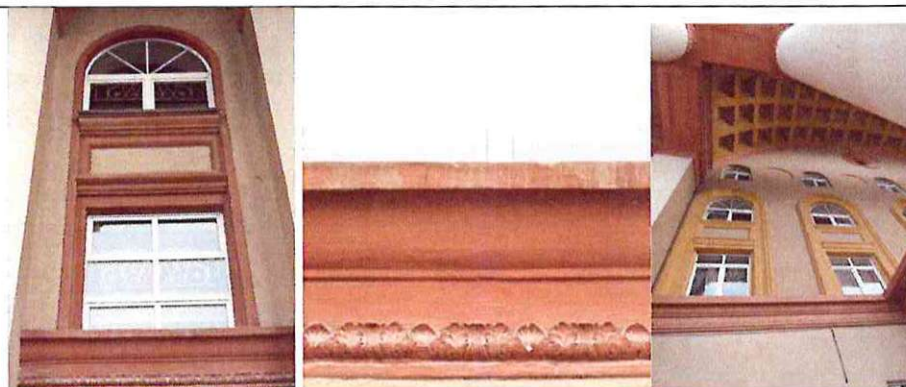
- центрально-осевая композиция;
- решение в 7 оконных осей на 1-3 этажах и в 5 осей на 4 этаже;
- местоположение, габариты и форма оконных проемов (с учетом существующей замены оконного проема первого этажа во второй слева оси на дверной проем);
- профилированный междуэтажный карниз между первым и вторым этажом (габариты, профиль, декоративный акантовый пояс);
- объединение оконных проемов второго третьего этажей широким профилированным арочным архивольтом с размещенными в его рамках прямоугольной филенки с профилированными бортами между оконными проемами второго и третьего этажа и профилированных надоконного карниза окна второго этажа и подоконного карниза окна третьего этажа (габариты, профиль всех составляющих элементов);
- круглые ниши в межоконных простенках четвертого этажа;
- круглое слуховое окно в широком профилированном обрамлении.

2.5. Тамбур главного входа

- местоположение, габариты;
- габариты и профиль обрамлений трех высоких прямоугольных входных проемов;
- габариты антаблемента и его



составляющих элементов; профиль тяг;
акантовый пояс.



3. Композиционное и архитектурно-художественное решение боковых (северного и южного) фасадов основного объема



3.1. Западного объема

- решение в 3 оконные оси;
- местоположение, форма и габариты исторических оконных проемов (в т.ч. заложенного на первом этаже южного фасада, с возможностью раскрытия);
- профилированный надоконный карниз оконных проемов второго этажа и профилированный подоконный карниз проемов третьего этажа;
- прямоугольные ниши подоконной стены

- оконных проемов третьего этажа;
 - местоположение дверного проема по средней оси.
- 3.2. Объемы основного корпуса:
- решение в 8 оконных осей;
 - местоположение, форма и габариты исторических оконных проемов;
 - размещение оконных проемов первого этажа в крупных «рустованных» обрамлениях со штукатурной имитацией веерного замка и профилированным карнизом;
 - визуальное объединение оконных проемов второго и третьего этажей крупными «рустованными» полуциркульными обрамлениями;
 - профилированный надоконный карниз оконных проемов второго этажа и профилированный подоконный карниз проемов третьего этажа;
 - прямоугольные ниши подоконной стены оконных проемов третьего этажа;
- эвакуационные выходы северного и южного кулуара первого этажа: местоположение; габариты дверного проема; габариты и оформление лицевой плоскости тамбура, оформленного крупным «рустом» со штукатурной имитацией веерного замка и профилированным карнизом (аналогично оформлению оконных проемов первого этажа);
 - служебный выход сцены на южном



фасаде в шестой оси: местоположение; габариты дверного проема; габариты и оформление лицевой плоскости тамбура, оформленного крупным «рустом» со штукатурной имитацией веерного замка и профилированным карнизом (аналогично оформлению оконных проемов первого этажа).



4. Композиционное и архитектурно-художественное решение дворового (восточного) фасада основного объема

4.1. Объема основного корпуса:

- на флангах фасада – ниши с профилированным карнизом и полуциркульным венчанием с многопрофильным карнизом и профилированной дугообразной тягой.

4.2. Восточного объема:

- решение торцов объема в одну оконную ось, в т.ч. местоположение и габариты прямоугольных оконных проемов первого – третьего этажей;
- центрально-осевое симметричное решение восточного фасада;
- двухмаршевый лестничный спуск в подвал, его ограждение (габариты), местоположение дверного проема;



- решение первого этажа: местоположение и габариты четырех прямоугольных оконных проемов и фланкирующих дверных проемов выходов из засценивого пространства в прямоугольных нишах, в т.ч. профилированные обрамления дверных проемов (габариты, профиль);
- решение второго-четвертого этажа в 4 оконных оси;
- двухчастный пристенный портик, обрамляющий проемы второго-третьего этажей: местоположение и габариты; «внешний» портик с фланкирующими широкими рустованными лопатками и поддерживаемым ими крупным профилированным карнизом; «внутренний» пилястровый портик с каннелированными пилястрами межоконных простенков с композитными капителями и профилированным карнизом (габариты, профиль, рисунок каждого из составляющих элементов); обрамление фланговых окон второго этажа с надоконным карнизом; обрамления оконных проемов третьего этажа с надоконным карнизом.

5. Композиционное и архитектурно-художественное решение фасадов объемов, переходных от главного корпуса к боковым крыльям:

5.1. Решение лицевого (западного) фасада:

- центрально-осевая симметричная композиция;
- решение в одну оконную ось;
- форма и габариты оконных проемов;
- профилированные подоконный и надоконный карнизы проема второго этажа;



- прямоугольная ниша подоконной стены проема третьего этажа;
- фланкирующие оконную ось пилястры с рисунком капителей, аналогичным капителям колонн портика (местоположение, габариты, рисунок и профиль капителей).

5.2. Решение дворового (восточного) фасада:

- центрально-осевая симметричная композиция;
- решение в одну оконную ось;
- форма и габариты оконных проемов;
- профилированные подоконный и надоконный карнизы проема второго этажа;
- прямоугольная ниша подоконной стены проема третьего этажа.

6. Композиционное и архитектурно-художественное решение фасадов боковых крыльев

6.1. Боковые фасады, обращенные к портику главного входа:

- центрально-осевая симметричная композиция.
- решение в две оконные оси;
- форма и габариты оконных проемов;
- профилированные архивольты арочных оконных проемов второго этажа;
- профилированные подоконные карнизы оконных проемов второго этажа;
- пилястры межоконных простенков с рисунком капителей, аналогичным капителям колонн портика (местоположение, габариты, рисунок и профиль капителей).

6.2. Лицевые (западные) фасады:



- центрально-осевая симметричная композиция;
- спаренные фланговые пилястры с рисунком капителей, аналогичным капителям колонн портика (местоположение, габариты, рисунок и профиль капителей);
- расположение по средней оси фасада афишных ниш в ордерном обрамлении (габариты, рисунок, профиль всех составляющих элементов).



6.3. Боковые (северный и южный) фасады, обращенные к ул. Тухачевского:

- центрально-осевая симметричная композиция;
- решение фасада в 5 оконных осей;
- пилястры межоконных простенков с рисунком капителей, аналогичным капителям колонн портика (местоположение, габариты, рисунок и профиль капителей);
- угловые огибающие пилястры аналогичного решения.



6.4. Торцевые (восточные) фасады:


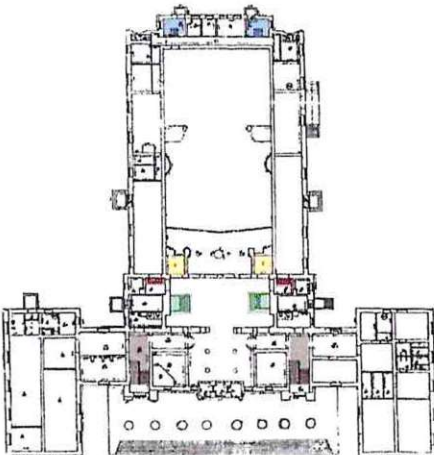

- членение фасада по вертикали междуэтажным профилированным карнизом (местоположение, профиль);
- пилястры с рисунком капителей, аналогичным капителям колонн портика (местоположение, габариты, рисунок и профиль капителей).



7. Архитектурно-художественное решение фасадов сценовой коробки:

- габариты;
- венчающий профилированный карниз (габариты, профиль).



		
<p>Планировочное и архитектурно-художественное решение интерьеров</p>	<ol style="list-style-type: none"> 1. Исторические отметки межэтажных перекрытий. 2. Планировочная структура этажей в пределах капитальных стен. 3. Характер обработки стеновых поверхностей зрительской и клубной части (общедоступных помещений): штукатурка, окраска. 4. Существующее раскрытие балок перекрытий в зрительской и клубной части (общедоступных помещений). 5. Характер обработки потолочных поверхностей зрительской и клубной части (общедоступных помещений): штукатурка, окраска. 6. <u>Существующие лестницы зрительской и клубной части (общедоступных помещений): местоположение, габариты, тип и материал.</u> <p>6.1. Две парадные лестницы из фойе первого этажа в фойе второго этажа (на схеме: заливка зеленым цветом):</p>	 

- местоположение, габариты, конфигурация, тип, материал, архитектурно-художественное решение: маршевые, поворотные, облицовка мрамором ступеней и лестничной площадки; ограждение-балюстрада лестничных маршей (габариты, материал, форма балясин; габариты, материал перил).



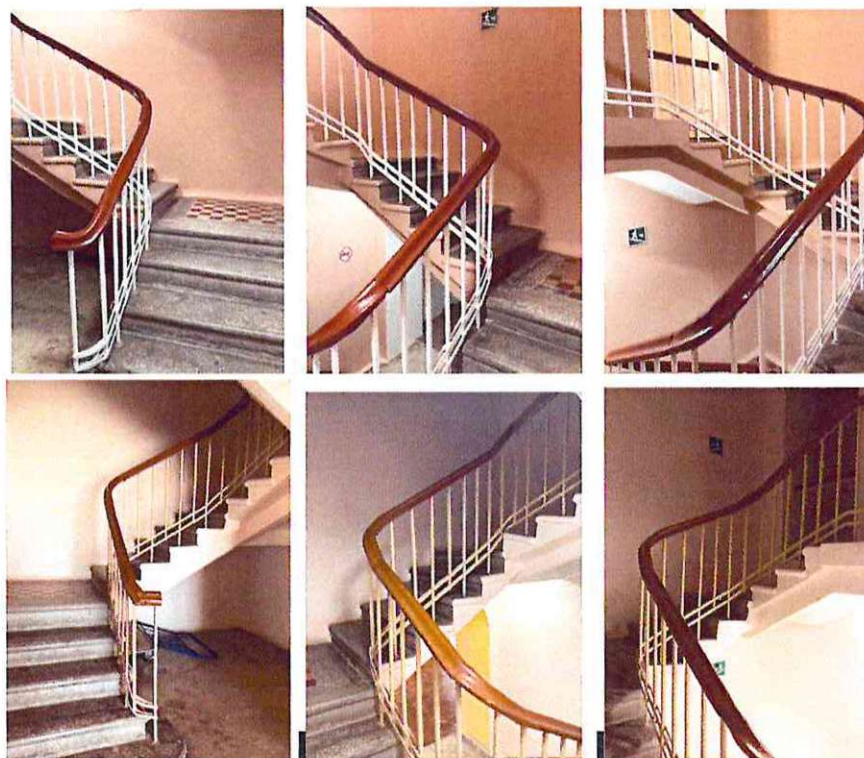
6.2. Две лестницы от подвального этажа на четвертый этаж (на схеме: заливка серым цветом):

- местоположение, габариты, конфигурация, тип (маршевая, поворотная), материал, в т.ч. облицовка ступеней мрамором; существующее ограждения лестничных маршей; материал перил – дерево;
- местоположение и габариты лестничных площадок, габариты и арочная форма исторических проемов выхода на лестничные площадки 1 – 3 этажа.



6.3. Две лестницы на балкон зрительного зала
(на схеме: заливка желтым цветом):

- местоположение, габариты, конфигурация, тип (маршевая, поворотная), материал, существующий абрис и тип ограждения лестничных маршей – металлическое, секционное; материал перил – дерево.



6.4. Торцевые лестницы (на схеме: заливка синим цветом):

- местоположение, габариты, конфигурация, тип (маршевая, поворотная), материал, абрис и тип ограждения лестничных маршей – металлическое, секционное; материал перил – дерево.



6.5. Лестницы из подвального этажа на первый этаж (на схеме: заливка красным цветом):

- местоположение, габариты, конфигурация, тип (маршевая, поворотная), материал, существующее ограждения лестничных маршей; материал перил – дерево.



7. Планировочное, объемно-пространственное и архитектурно-художественное решение помещений первого этажа.

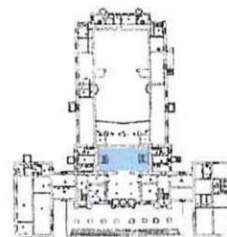
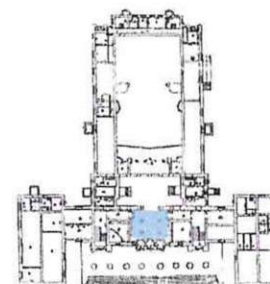
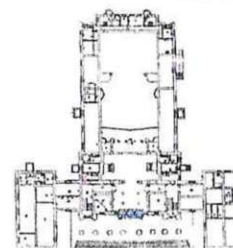
7.1. Тамбур: габариты

7.2. Вестибюль:

- существующие габариты открытого пространства;
- тип напольного покрытия – мраморные плиты;
- прямоугольные плафоны, образованные пересекающимися потолочными балками: габариты, оформление пояском бус.

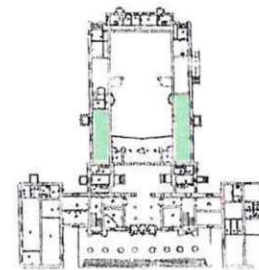
7.3. Фойе первого этажа:

- существующие габариты открытого пространства;
- тип напольного покрытия – мраморные плиты;
- квадратные в сечении колонны, фланкирующие вход из вестибюля: габариты, рисунок капители, балка антаблемента;
- ограждающая балюстрада: местоположение, габариты; материал, габариты и форма балясин; материал и габариты перил;
- прямоугольные плафоны, образованные пересекающимися потолочными балками: габариты, декоративные лепные пояски (акант, ложечки, бусы);



7.4. Северный и южный кулуары зрительного зала:

- местоположение и существующие габариты продольных кулуаров, расположенных слева и справа от зрительного зала;
- существующий тип напольного покрытия – паркет;
- местоположение и габариты входных проемов в зрительный зал;
- существующий исторический материал дверного заполнения входных проемов: двустворчатые, распашные, массив дерева, филенчатое полотно;
- местоположение и габариты дверных проемов запасных выходов.



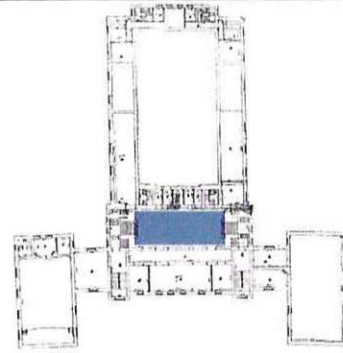
8. Планировочное, объемно-пространственное и архитектурно-художественное решение помещений второго этажа.

8.1. Фойе зрительного зала:

- решение фойе в два света;
- существующие габариты;
- существующий материал напольного покрытия – паркет;
- пары колонн тосканского ордера в торцах фойе, поддерживающие плиту торцевых балконов фойе (местоположение, габариты, профиль баз и рисунок капителей);
- по 7 пилястр тосканского ордера на продольных (западной и восточной) стенах: местоположение, габариты, рисунок капителей;
- решение балок антаблемента (гладкий фриз и профилированный карниз) над прямоугольными проемами западной стены фойе;

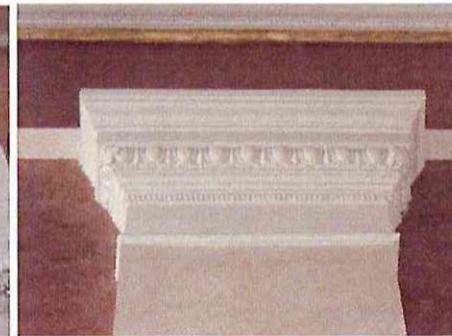


- два входных проема в зрительный зал: местоположение, габариты, существующий исторический материал заполнения: двустворчатые распашные деревянные филенчатые двери;
- оформление порталов двух входных проемов в зрительный зал: профилированное обрамление проемов (габариты, профиль); декоративная наддверная панель, декорированная поясками бус и аканта и завершенная профилированным карнизом с подкарнизными поясками зубчиков и ов;
- карниз по периметру фойе: подкарнизная плита, декорированная пояском бус и поясом ов; карниз с мутулами; квадратные кессоны нижней поверхности карнизной плиты между мутул (габариты, акантовый пояс по периметру внутренней поверхности бортика); акантовая тяга карниза;
- зеркальный свод.



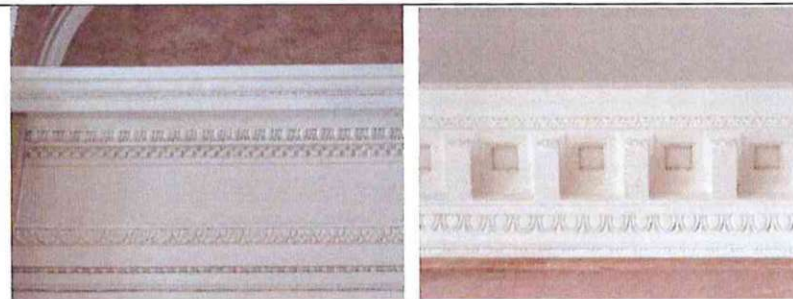
8.2. Поперечные балконы в торцах фойе:

- местоположение и габариты;
- ограждение-балюстрада габариты; материал, габариты и форма балясин; материал и габариты перил;
- кессонированный плафон над торцевыми балконами и лестничной клеткой: форма и габариты кессонов, декоративное решение кессонов: акантовый пояс на бортике.



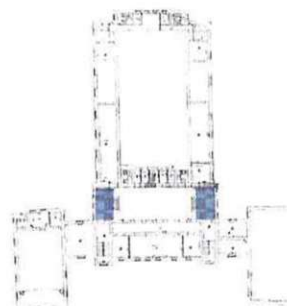
8.3. Северный и южный кулуары зрительного зала:

- местоположение и габариты продольных кулуаров, расположенных слева и справа от зрительного зала.



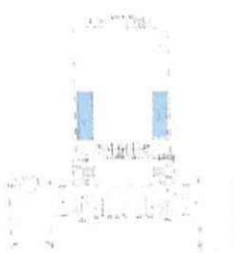
8.5. Двухсветное фойе малого зала и малый зал (кинозал) (совр. «Хрустальный зал») северного бокового крыла:

- габариты;
- местоположение и габариты исторических дверных проемов.



8.6. Зал (совр. «Большой зал») южного бокового крыла:

- габариты.



9. Планировочное, объемно-пространственное и архитектурно-художественное решение зрительного зала и сцены

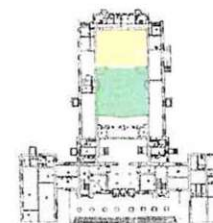
9.1. Сцена:

- габариты,
- объемное решение сцены в один этаж в

четыре света.

9.2. Зрительный зал

- центрально-осевая симметричная композиция зала;
- объемное решение зала в один этаж в три света;
- структурное членение зала по театральному принципу: партер, амфитеатр и балкон;
- 2 входа для зрителей со стороны боковых кулуаров (по одному на продольных, северной и южной, стенах: местоположение, габариты проемов, существующее историческое заполнение проемов (распашная двустворчатая дверь, массив дерева, филенчатое полотно), оформление проемов – прямой профилированный сандрик, декорированный поясом ов и размещенная над сандриком профилированная дуга с орнаментальными поясками акантов и бус;
- 2 входа для зрителей из фойе второго этажа на торцевой (западной) стене: местоположение арочных проемов как части аркады на торцевой (западной) стене с оформлением арочных проемов аркады профилированным карнизом и декорировка профилированных арочных пят пояском ов;
- 2 входа для зрителей на балкон на торцевой (западной) стене: местоположение и габариты проемов;
- оформление порталного проема сцены (структура, габариты, профиль и рисунок элементов): угловые каннелированные пилястры, фланкирующие порталный проем, с капителью, оформленной пояском ов; круглый медальон, перевитый лентой, с изображением лиры; портал сцены с кессонированным сводом, с размещением



розеток в поле кессонов и обрамлением поясом иоников внутренней поверхности бортиков кессонов; обрамление портала «жгутом»;

- трехярусные ложи у боковых стен (местоположение, габариты, архитектурно-декоративное оформление): оформление стенок филенками и профилированными карнизами с поясками иоников; тонкие колонки с композитными капителями, поддерживающие второй и третий ярус лож;
- балкон: существующее местоположение, габариты, конструкция, конфигурация, оформление (профилированные карнизы бортика);
- широкий профилированный карниз по периметру зала с пояском иоников (габариты, профиль);
- круглый плафон с профилированным карнизом по окружности зеркала (габариты, профиль) с центральным круглым плафоном в обрамлении тяг с решеткой с центральной розеткой с крепежом люстры;
- существующая люстра.



10. Планировочное, объемно-пространственное и архитектурно-художественное решение помещений третьего этажа.

- коридорный тип планировки с размещением клубных помещений вдоль коридора, обрамляющего пространство зрительного зала и сцены

