



ГОСУДАРСТВЕННЫЙ КОМИТЕТ ОХРАНЫ ОБЪЕКТОВ КУЛЬТУРНОГО
НАСЛЕДИЯ ЧЕЛЯБИНСКОЙ ОБЛАСТИ

П Р И К А З

от «17» марта 2020 г.

Челябинск

№ 77

Об утверждении границ территории, особых режимов использования земель и требований к градостроительным регламентам в границах данной территории объекта культурного наследия регионального значения «Чаеразвесочная фабрика Кузнецова», расположенного по адресу: Челябинская область, город Челябинск, улица Елькина, 32

В соответствии с Федеральным законом от 25 июня 2002 г. № 73-ФЗ «Об объектах культурного наследия (памятниках истории и культуры) народов Российской Федерации», приказом Министерства культуры Российской Федерации от 4 июня 2015 г. № 1745 «Об утверждении требований к составлению проектов границ территорий объектов культурного наследия», Законом Челябинской области от 12 мая 2015 г. № 168-ЗО «Об объектах культурного наследия (памятниках истории и культуры) в Челябинской области», постановлением Губернатора Челябинской области от 21 июля 2016 г. № 197 «О Государственном комитете охраны объектов культурного наследия Челябинской области»

ПРИКАЗЫВАЮ:

1. Утвердить прилагаемые:
 - 1) границы территории объекта культурного наследия регионального значения «Чаеразвесочная фабрика Кузнецова», расположенного по адресу: Челябинская область, город Челябинск, улица Елькина, 32;
 - 2) особые режимы использования земель и требования к градостроительным регламентам в границах территории объекта культурного наследия регионального значения «Чаеразвесочная фабрика Кузнецова», расположенного по адресу: Челябинская область, город Челябинск, улица Елькина, 32.

2. Направить копию настоящего приказа в администрацию Челябинского городского округа в соответствии с Градостроительным кодексом Российской Федерации.

3. Обеспечить направление в федеральный орган исполнительной власти, уполномоченный Правительством Российской Федерации на осуществление государственного кадастрового учета, государственной регистрации прав, ведение Единого государственного реестра недвижимости, необходимых документов об утверждении границ территории, особых режимов использования земель и требований к градостроительным регламентам в границах данной территории объекта культурного наследия регионального значения «Чаеразвесочная фабрика Кузнецова», расположенного по адресу: Челябинская область, город Челябинск, улица Елькина, 32, для внесения сведений в Единый государственный реестр недвижимости в соответствии с Федеральным законом от 13 июля 2015 года № 218-ФЗ «О государственной регистрации недвижимости».

4. Обеспечить внесение сведений о наличии территории объекта культурного наследия регионального значения «Чаеразвесочная фабрика Кузнецова», расположенного по адресу: Челябинская область, город Челябинск, улица Елькина, 32, в федеральную государственную информационную систему территориального планирования в соответствии с Градостроительным кодексом Российской Федерации.

5. Организацию исполнения настоящего приказа возложить на начальника отдела охраны объектов культурного наследия Н.А. Степанову.

6. Контроль за исполнением настоящего приказа оставляю за собой.

Председатель
Государственного комитета



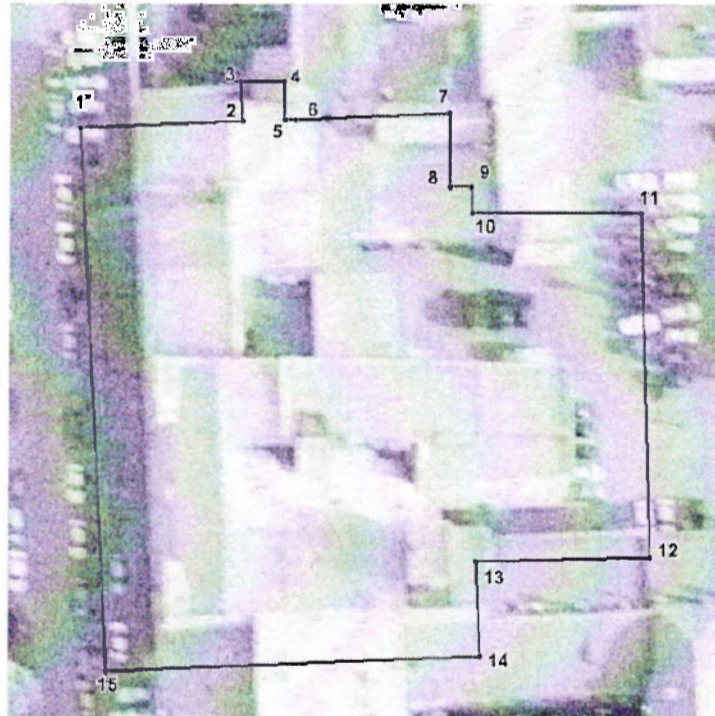
А.В. Федичкин

УТВЕРЖДЕНЫ
приказом Государственного комитета
охраны объектов культурного
наследия Челябинской области
от «17» марта 2020 г. № 77

Границы территории
объекта культурного наследия регионального значения «Чаеразвесочная
фабрика Кузнецова», расположенного по адресу: Челябинская область, город
Челябинск, улица Елькина, 32

1. Границы территории объекта культурного наследия и координаты
поворотных точек границ территории объекта культурного наследия
регионального значения «Чаеразвесочная фабрика Кузнецова», расположенного
по адресу: Челябинская область, город Челябинск, улица Елькина, 32

1.1. План разбивки границ территории объекта культурного наследия
регионального значения «Чаеразвесочная фабрика Кузнецова»,
расположенного по адресу: Челябинская область, город Челябинск, улица
Елькина, 32



Условные обозначения к плану разбивки границ территории
объекта культурного наследия регионального значения «Чаеразвесочная
фабрика Кузнецова», расположенного по адресу: Челябинская область, город
Челябинск, улица Елькина, 32



- характеристическая точка границ территории объекта культурного наследия и
ее номер

1.2. Координаты характерных точек границ территории объекта культурного наследия регионального значения «Чаеразвесочная фабрика Кузнецова», расположенного по адресу: Челябинская область, город Челябинск, улица Елькина, 32

Номер характерной (поворотной) точки	Координаты	
	X, м	Y, м
1	606 279.89	2 323 180.62
2	606 280.65	2 323 199.61
3	606 285.17	2 323 199.46
4	606 285.29	2 323 204.50
5	606 280.83	2 323 204.61
6	606 280.79	2 323 205.75
7	606 281.64	2 323 223.67
8	606 272.98	2 323 223.79
9	606 273.01	2 323 226.28
10	606 269.90	2 323 226.35
11	606 269.96	2 323 246.10
12	606 229.55	2 323 247.25
13	606 229.07	2 323 226.91
14	606 218.21	2 323 227.39
15	606 216.50	2 323 183.97

2. Особые режимы использования земель и требования к градостроительным регламентам в границах территории объекта культурного наследия регионального значения «Чаеразвесочная фабрика Кузнецова», расположенного по адресу: Челябинская область, город Челябинск, улица Елькина, 32

В границах территории объекта культурного наследия регионального значения «Чаеразвесочная фабрика Кузнецова», расположенного по адресу: Челябинская область, город Челябинск, улица Елькина, 32 (далее именуется – объект культурного наследия «Чаеразвесочная фабрика Кузнецова»), разрешается:

- 1) сохранение планировочной организации земельного участка вокруг основного здания с организацией новых входов, в том числе главного входа со стороны главного фасада;
- 2) сохранение главного фасада, основной внутренней планировочной композиции с воссозданием исторической лестничной клетки, воссоздание арочного проезда в южной части здания, воссоздание и ремонт исторических дворовых фасадов, реконструкция пристроев;
- 3) благоустройство территории с использованием приемов, стилистически родственных стилистике памятника (модерн);
- 4) устройство подсветки объекта культурного наследия, выявляющей его объемно-пространственную композицию.

В границах территории объекта культурного наследия регионального значения «Чаеразвесочная фабрика Кузнецова», запрещается:

- 1) производство каких-либо работ на памятнике без разрешения регионального органа охраны объектов культурного наследия
- 2) размещение на территории памятника объектов, являющихся источниками повышенной пожаро и взрывоопасности, а также экологически вредных промышленных предприятий, коммунально-складских объектов, объектов обслуживания транспорта;
- 3) проведение массивных земляных работ, в том числе по прокладке магистральных инженерных сетей глубокого заложения, за исключением подводящих к памятнику;
- 4) размещение крупногабаритной и иной рекламы, не относящейся к памятнику. Размещение и характер необходимой визуальной информации, относящейся к памятнику должны быть согласованы с региональным органом охраны объектов культурного наследия;
- 5) прокладка инженерных коммуникаций (теплотрасс, газопровода, электрокабеля и т.д.) наземным и надземным способом;
- 6) использование строительных технологий, создающих динамические нагрузки и оказывающие негативное воздействие на объекты культурного наследия.