



ГОСУДАРСТВЕННЫЙ КОМИТЕТ ОХРАНЫ ОБЪЕКТОВ КУЛЬТУРНОГО НАСЛЕДИЯ
ЧЕЛЯБИНСКОЙ ОБЛАСТИ

П Р И К А З

11.03.2019

№ 57

Челябинск

Об утверждении описания особенностей, подлежащих обязательному сохранению (предмета охраны), объекта культурного наследия регионального значения «Дом жилой Кошелевой (Гогоиной)», расположенного по адресу: Челябинская область, город Верхнеуральск, улица Ленина, дом 44а

В соответствии со статьей 33 Федерального закона от 25 июня 2002 г. № 73-ФЗ «Об объектах культурного наследия (памятниках истории и культуры) народов Российской Федерации», подпунктом 13 пункта 8 Положения о Государственном комитете охраны объектов культурного наследия Челябинской области, утвержденного постановлением Губернатора Челябинской области от 21.07.2016 г. № 197 «О Государственном комитете охраны объектов культурного наследия Челябинской области», приказом Министерства культуры Российской Федерации от 13.01.2016 г. № 28

ПРИКАЗЫВАЮ:

1. Утвердить описание особенностей, подлежащих обязательному сохранению (предмет охраны), объекта культурного наследия регионального значения «Дом жилой Кошелевой (Гогоиной)», расположенного по адресу: Челябинская область, город Верхнеуральск, улица Ленина, дом 44а, включенного в единый государственный реестр объектов культурного наследия (памятников истории и культуры) народов Российской Федерации.

2. Организацию исполнения настоящего приказа возложить на отдел охраны объектов культурного наследия (Степанова Н.А.).

3. Контроль за исполнением настоящего приказа оставляю за собой.

Председатель

А.А. Баландин

ПРИЛОЖЕНИЕ 1


УТВЕРЖДЕНО

приказом Государственного комитета
охраны объектов культурного наследия

Челябинской области

от «11» 03 2019 г. № 57

Описание особенностей, подлежащих обязательному сохранению (предмет охраны), объекта культурного наследия регионального значения «Дом жилой Кошелевой (Гогоиной)», расположенного по адресу: Челябинская область, город Верхнеуральск, улица Ленина, дом 44а

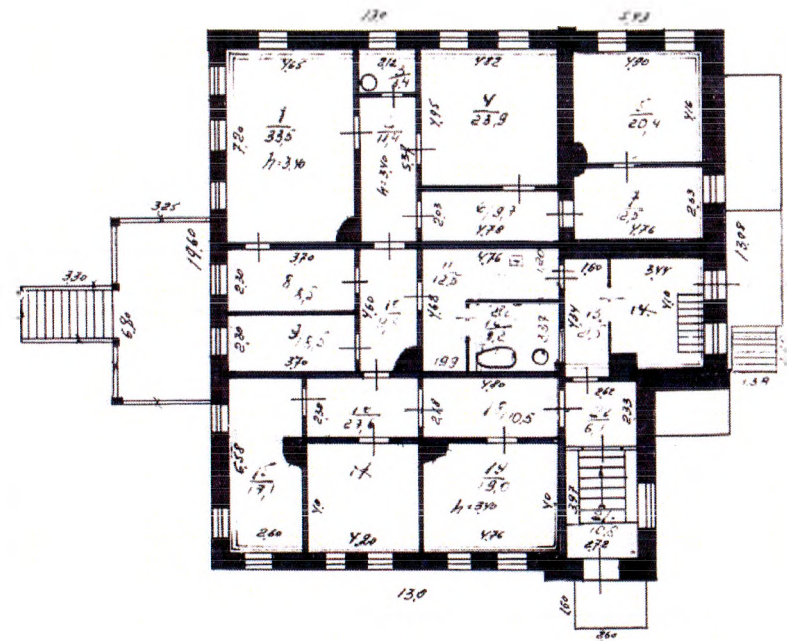
№ п/п	Видовая принадлежность предмета охраны	Предмет охраны	Фотофиксация
1.	Объемно-пространственное решение:	Градостроительный прием расположения здания – памятника: дом расположенный в ряду жилой застройки и главным, продольным фасадом обращенный на улицу Ленина (ранее - улица Большую Николаевскую);	

2. Объемно – планировочное решение здания – памятника:

2.1. Образ здания памятника: в композиционном решении и характере декора - стиль «модерн», образец стиля в местной архитектуре, постройки начала XX века;



2.2. Общие габариты здания памятника: здание одноэтажное, почти квадратное в плане с подвалом, с общим планировочными габаритами здания: 19,0 м × 19,6 м, высота помещений - 3,4 м, высота до конька - 5,3 м, высота до максимально верхней точки аттика - 6,4 м;



3.	Общее композиционно-планировочное решение здания:	<p>3.1. Общее композиционно-планировочное решение здания: здание из кирпича, одноэтажное, почти квадратное в плане с подвалом; вход в подвал - с первого этажа или по лестнице со двора; на здании - высокая четырёхскатная крыша, карниз большого выноса; вход в дом - в правой части главного фасада;</p> <p>3.2. Размеры и количество исторических проемов окон и дверей:</p> <p>3.2.1. со стороны главного фасада на северо-востоке пять лучковых оконных проемов с габаритными размерами 1,2 м × 1,7 м, с заполнением из двух деревянных рам и расстекловкой через простенок, в русском стиле; прямоугольный дверной проем (главный вход) с габаритными размерами 1,4 × 2,3 м и заполнением из двух деревянных полотен с расстекловкой в верхней части полотен на 1/3; трёхстворчатое лежачее окно над входными дверями с лучковым завершением, габаритными размерами 1,4 × 0,8 м и расстекловкой из двух деревянных рам через простенок.</p> <p>3.2.2. со стороны юго-восточного фасада семь лучковых окон, с габаритными размерами 1,1 м × 1,5 м, оконные проемы с заполнением из двух деревянных рам, с</p>	
			

		<p>расстекловкой через простенок, в русском стиле;</p> <p>3.2.3. со стороны юго-западного фасада шесть лучковых окон, с габаритными размерами 1,1 м × 1,5 м, оконные проемы с заполнением из двух деревянных рам, с расстекловкой через простенок, в русском стиле;</p>	
		<p>3.2.4. со стороны северо-западного фасада на северо-востоке два лучковых оконных проема с габаритными размерами 1,1 м × 1,5 м, оконные проемы с заполнением из двух деревянных рам, с расстекловкой через простенок, в русском стиле; прямоугольный дверной проем с габаритными размерами 0,9 м × 1,5 м и заполнением деревянного полотна; Один оконный проем на лестничной клетке с расстекловкой через простенок, в русском стиле, с габаритными размерами 1,3 м × 1,7 м</p>	
4.	<p>Основные конструктивные решения здания:</p>	<p>Здание из кирпича, на бутовом фундаменте, одноэтажное, почти квадратное в плане с подвалом;</p> <p>Помещения, сгруппированные по коридорной системе;</p> <p>Высокая четырёхскатная крыша и карниз большого выноса;</p> <p>Вход в дом - в правой части главного фасада;</p> <p>высокие лучковые окна на</p>	

		<p>фасадах;</p>	
<p>5.</p>	<p>Общее архитектурное решение фасадов здания и их элементов:</p>	<p>Вход в дом в правой части главного фасада, в портале;</p> <p>Портал в противоположной левой части фасада, увенчанный меньшим аттиком с прямоугольными филёнками;</p> <p>Ассиметричность фасада образованная его раскреповками;</p> <p>Правая раскреповка, представляющая собой входной портал с полукруглым трёхчастным окном и входом с распашными дверьми;</p> <p>Сложная конфигурация кровельного карниза портала с полуциркульным изгибом по центру, огибающая оконный проем и массивным аттиком с широкими, прямоугольными филёнками, и фланкирующими парапетными тумбами аттика;</p> <p>Трёхстворчатое лежачее трехчастное окно с лучковым завершением над входными дверями;</p> <p>Филенчатый фриз;</p> <p>На фасаде между раскреповками - четыре высоких лучковых окна с рельефными перемычками над ними и подоконными фартуками геометрических форм;</p>	

6. Художественное решение декоративного оформления интерьеров основных помещений здания:

Входной лестничный марш с бетонной лестницей и ограждающими, каменными декоративными перилами;
Штукатурное покрытие перил;

Лучковые дверные проемы с заполнениями из деревянных полотен в стиле «Модерн»;
Профилированные потолочные и горизонтальные угловые тяги на потолке.

