



ГОСУДАРСТВЕННЫЙ КОМИТЕТ ОХРАНЫ ОБЪЕКТОВ КУЛЬТУРНОГО НАСЛЕДИЯ
ЧЕЛЯБИНСКОЙ ОБЛАСТИ

П Р И К А З

25.02 2020

Челябинск

№ 50

Об утверждении описания особенностей,
подлежащих обязательному сохранению
(предмета охраны), объекта культурного
наследия регионального значения
«Мусульманская мечеть»,
расположенного по адресу: Челябинская
область, город Челябинск, улица
Елькина, 16

В соответствии со статьей 33 Федерального закона от 25.06.2002 г. № 73-ФЗ «Об объектах культурного наследия (памятниках истории и культуры) народов Российской Федерации», подпунктом 13 пункта 8 Положения о Государственном комитете охраны объектов культурного наследия Челябинской области, утвержденного постановлением Губернатора Челябинской области от 21.07.2016 г. № 197 «О Государственном комитете охраны объектов культурного наследия Челябинской области», пунктом 13 Порядка определения предмета охраны объекта культурного наследия, включенного в Единый государственный реестр объектов культурного наследия (памятников истории и культуры) народов Российской Федерации в соответствии со статьей 64 Федерального закона от 25.06.2002 г. № 73-ФЗ «Об объектах культурного наследия (памятниках истории и культуры) народов Российской Федерации», утвержденного приказом Министерства культуры Российской Федерации от 13.01.2016 г. № 28

ПРИКАЗЫВАЮ:

1. Утвердить описание особенностей, подлежащих обязательному сохранению (предмет охраны), объекта культурного наследия регионального значения «Мусульманская мечеть», расположенного по адресу: Челябинская область, город Челябинск, улица Елькина, 16, включенного в единый государственный реестр объектов культурного наследия (памятников истории и культуры) народов Российской Федерации.
2. Организацию исполнения настоящего приказа возложить на отдел охраны объектов культурного наследия (Степанова Н.А.).
3. Контроль за исполнением настоящего приказа оставляю за собой.

Председатель
Государственного комитета



А.В. Федичкин

ПРИЛОЖЕНИЕ 1


УТВЕРЖДЕНО

приказом Государственного комитета
охраны объектов культурного наследия

Челябинской области

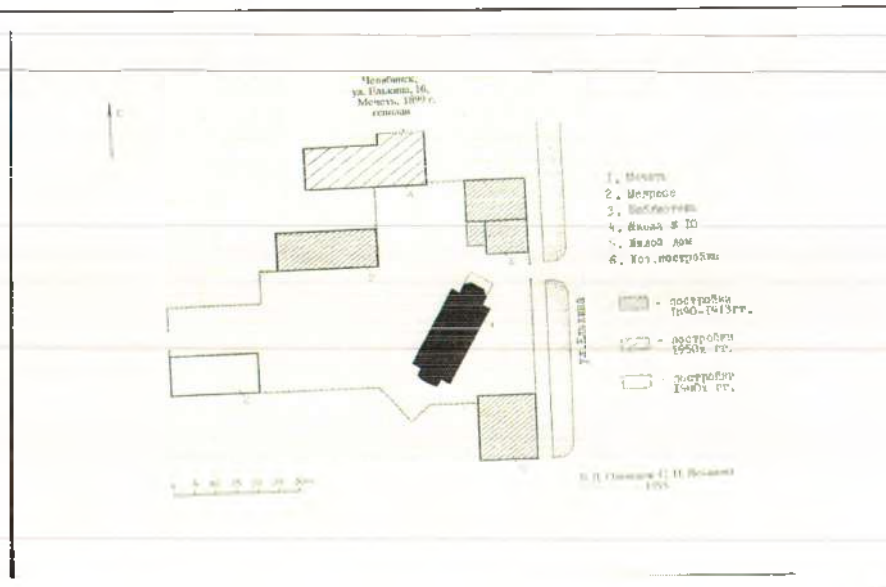
от «25» 02 2020 г. № 50

Описание особенностей, подлежащих обязательному сохранению (предмет охраны), объекта культурного наследия регионального значения «Мусульманская мечеть», расположенного по адресу: Челябинская область, город Челябинск, улица Елькина, 16

№ п/п	Видовая принадлежность предмета охраны	Предмет охраны (особенности памятника, подлежащих обязательному сохранению)	Фотофиксация
1	Объемно-Пространственное решение:	<p>1.1. Градостроительный прием расположения здания – памятника: существующее местоположение здания Мечети внутри комплекса по улице Елькина (исторически улица до середины XIX века Шиховской, затем до начала 1920 года - Азиатской), состоящая из молитвенного дома с михрабом и минарета;</p> <p>Главным входом здание ориентировано на северо-восток;</p>	

1.2. Мусульманская мечеть на генеральном плане 1995 г.;

1.3. Мусульманская мечеть на исторических фотографиях;

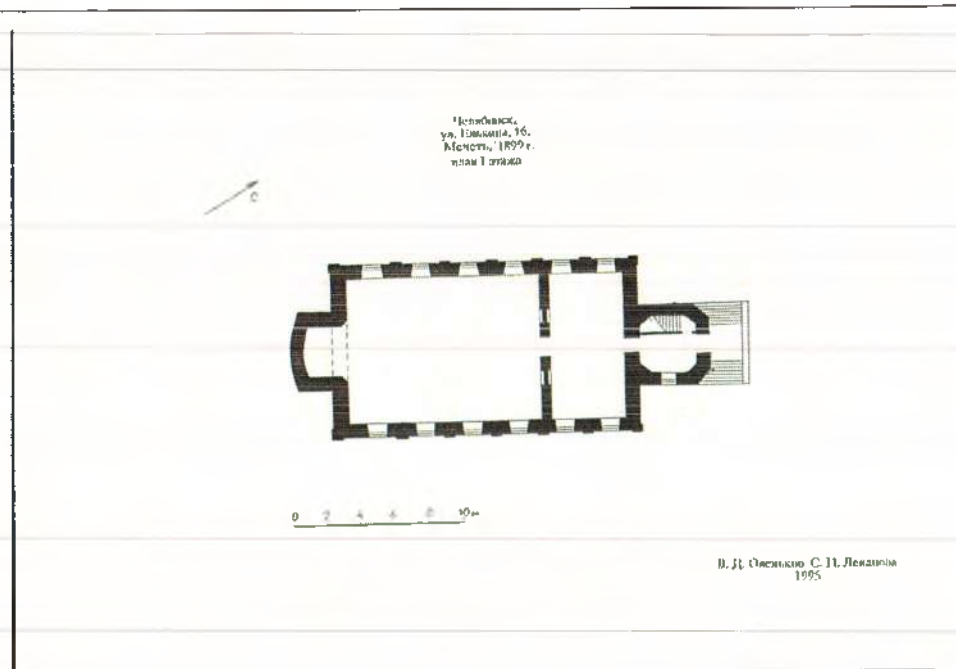


2 Объемно – планировочное решение здания – памятника:

2.1. В плане мечеть - прямоугольное одноэтажное, кирпичное, оштукатуренное здание под вальмовой крышей с металлической кровлей, примыкающим минаретом, высотой 6,5м. и михрабом обращенным к Мекке; Главный вход в здание в северо-восточной грани минарета;



2.2. Общие габариты здания: 10,0 × 25,0 м, главного одноэтажного объема высотой 6,5 м и высотой минарета до края шпиля 30 м;



3
Общее композиционно-планировочное решение здания мечети.

Общее композиционно-планировочное решение прямоугольного одноэтажного здания мечети из кирпича, с невысоким рустованным цоколем с окраской в серый цвет;

Здание, оштукатуренное и окрашенное в голубом цвете;

Архитектурные элементы и углы всего объема здания, выделенные белым цветом;

Местоположение, размер оконных и дверных проемов. Крыша вальмовая, металлическая;



4

Основные конструктивные решения Мечети

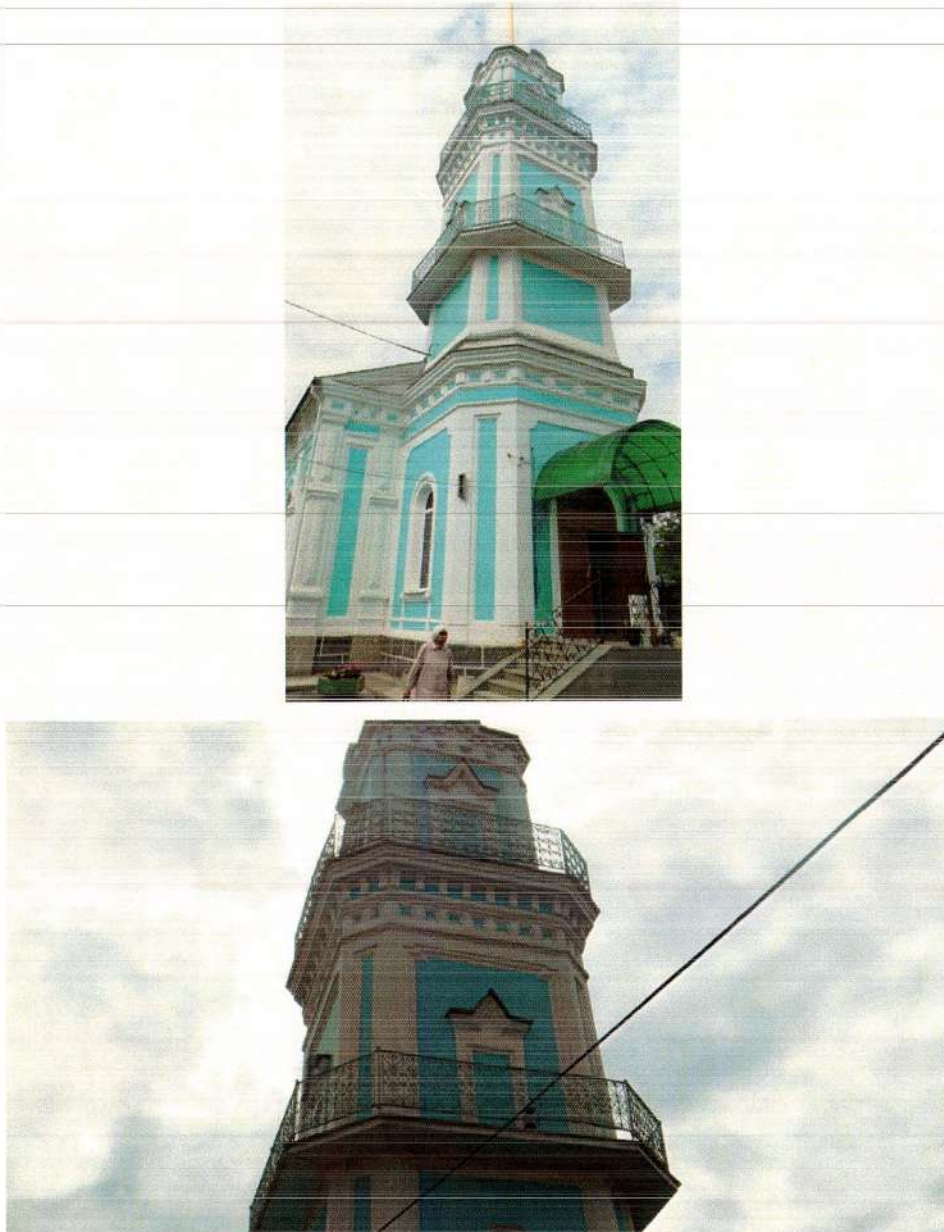
- а) фундаменты: ленточные из бутового камня;
- б) невысокий оштукатуренный под руст цоколь из бутового камня;
- в) Здание бескаркасное с несущими наружными и внутренними стенами из кирпича толщиной 1100 мм;
- г) Минарет четырехъярусный, в плане четырехугольник со срезанными углами, верхний ярус, увенчан изящной главкой с высоким шпилем, на котором позолоченный полумесяц;
- д) наличие деревянных лестничных клеток внутри минарета;
- е) Деревянное кровельное перекрытие по деревянным балкам;
- ж) кровля – металлическая;



5	Общее архитектурное решение фасадов здания и их элементов	
5.1	Общее архитектурное решение северо – западного фасада молитвенного дома	<p>а) местоположение, расположение, размеры 6 высоких окон с полуциркульным завершением, с профилированными наличниками;</p> <p>б) местоположение, расположение, размеры пилястр с накладными филёнками, разделяющими оконные проемы</p> <p>в) многопрофильный карниз;</p> <p>г) под многопрофильным карнизом – фриз на кронштейнах, состоящий из чередующихся ширинок и консолей.</p>
5.2	Общее архитектурное решение юго – восточного фасада молитвенного дома	<p>а) местоположение, расположение, размеры 6 высоких окон с полуциркульным завершением, с профилированными наличниками;</p> <p>б) местоположение, расположение, размеры пилястр с накладными филёнками, разделяющими оконные проемы;</p> <p>в) многопрофильный карниз;</p> <p>г) под многопрофильным карнизом – фриз на кронштейнах, состоящий из чередующихся ширинок и консолей;</p>



5.3	Общее архитектурное решение юго-западного фасада – михраб	<p>а) михраб – глухая молитвенная ниша в стене, обращенная к Мекке – обработанная горизонтальным рустом, перекрытая граненой конхой;</p> <p>б) многопрофильный карниз;</p> <p>в) под многопрофильным карнизом – фриз на кронштейнах, состоящий из чередующихся ширинок и консолей;</p>	 A photograph of a building's exterior facade. The building features a prominent mihrab (a recessed niche) on the left side, which is described in the text as being covered by a faceted conch. Above the mihrab and extending across the facade is a multi-profiled cornice. Below the cornice, there is a frieze supported by brackets, consisting of alternating widths and consoles. The building is painted in a light blue or teal color. The photograph is taken from a low angle, looking up at the building against a blue sky with some clouds. There are green trees and bushes in the foreground and to the right of the building.
-----	---	--	---

<p>5.4</p>	<p>Общее архитектурное решение северо – восточного фасада – минарет</p>	<p>а) Четырехъярусный, 8-угольный в плане минарет, встроенный в объем мечети, завершенный куполом и увенчанный шпилем с полумесяцем;</p> <p>б) местоположение, расположение, размер, 6 глухих оконных проемов с сандриками и профилированными наличниками в широких гранях (по 3 на каждый ярус) третьего и четвертого яруса;</p> <p>в) Два верхних яруса с круговыми балконами с коваными ограждениями;</p> <p>г) Два выхода на балконы через двери, расположенные в юго-западной части с сандриками и профилированными наличниками;</p> <p>д) местоположение, расположение и размер прямоугольного оконного проема с заполнением в северо-западной части второго яруса минарета;</p>	
------------	---	--	--

е) местоположение, расположение, размеры высокого окна с полуциркульным завершением, с профилированными наличниками в северо-восточной части первого яруса минарета;

ж) местоположение, расположение, размеры высокого глухого окна с полуциркульным завершением, с профилированными наличниками в северо-восточной части первого яруса минарета;

з) грани минарета выполненные под небольшим уклоном к центру, обработанные профилированными рамками;

и) два верхних яруса завершенные рядом ширинок и консолей;

к) местоположение, расположение и размер деревянных лестниц внутри минарета;

л) местоположение, расположение и размер главного входа с бетонным крыльцом перпендикулярным минарету, с покрытием из гранитной серой плитки, площадка со спуском в две стороны по 7 ступеней, с коваными ограждениями и перилами в северо-восточной части минарета;

м) местоположение, расположение и размер деревянной двуполой двери с глухой фрамугой главного входа с гранитной лестницей в две стороны;

н) местоположение, расположение и



		<p>размер козырька над крыльцом главного входа;</p>	
<p>6.</p>	<p>Общее архитектурное решение крыши мечети</p>	<p>Тип крыши – вальмовая в совокупности целостного архитектурно-композиционного решения по деревянным стропилам и металлическим покрытием кровли;</p>	



7. Сохранившиеся исторические и архитектурно ценные элементы интерьеров

- а) основной объем молитвенного дома разделенный перегородкой на два анфиладно расположенных помещения;
- б) стены оштукатурены, окрашены;
- в) оконные проемы с расветом;
- г) две высокие ниши с полуциркульным завершением, расположенные в перегородке симметрично входу в молитвенный зал;
- д) местоположение, расположение и размеры трех прямоугольных оконных проема без заполнения внутреннего балкона – «хоры»;

