



ГОСУДАРСТВЕННЫЙ КОМИТЕТ ОХРАНЫ ОБЪЕКТОВ КУЛЬТУРНОГО НАСЛЕДИЯ
ЧЕЛЯБИНСКОЙ ОБЛАСТИ

П Р И К А З

15.02.2021

Челябинск

№ 28

Об утверждении описания особенностей, подлежащих обязательному сохранению (предмета охраны), объекта культурного наследия регионального значения «Здание бывшей гимназии, в котором в 1876-1878 гг. работал Н.В. Крушевский, 1896-1903 учился Л.А. Кулик», расположенного по адресу: Челябинская область, город Троицк, улица Гагарина, дом 19

В соответствии со статьей 33 Федерального закона от 25 июня 2002 г. № 73-ФЗ «Об объектах культурного наследия (памятниках истории и культуры) народов Российской Федерации», подпунктом 13 пункта 8 Положения о Государственном комитете охраны объектов культурного наследия Челябинской области, утвержденного постановлением Губернатора Челябинской области от 21 июля 2016 г. № 197 «О Государственном комитете охраны объектов культурного наследия Челябинской области», пунктом 13 Порядка определения предмета охраны объекта культурного наследия, включенного в единый государственный реестр объектов культурного наследия (памятников истории и культуры) народов Российской Федерации в соответствии со статьей 64 Федерального закона от 25 июня 2002 г. № 73-ФЗ «Об объектах культурного наследия (памятниках истории и культуры) народов Российской Федерации», утвержденного приказом Министерства культуры Российской Федерации от 13 января 2016 г. № 28

ПРИКАЗЫВАЮ:

1. Утвердить описание особенностей, подлежащих обязательному сохранению (предмет охраны), объекта культурного наследия регионального значения «Здание бывшей гимназии, в котором в 1876-1878 гг. работал Н.В. Крушевский, 1896-1903 учился Л.А. Кулик», расположенного по адресу:

Челябинская область, город Троицк, улица Гагарина, дом 19, включенного в Единый государственный реестр объектов культурного наследия (памятников истории и культуры) народов Российской Федерации.

2. Организацию исполнения настоящего приказа возложить на отдел охраны объектов культурного наследия (Степанова Н.А.).

3. Контроль за исполнением настоящего приказа оставляю за собой.

Председатель
Государственного комитета

A handwritten signature in blue ink, consisting of several loops and a long tail, positioned between the title and the name.

А.В. Федичкин

УТВЕРЖДЕНО
приказом Государственного комитета
охраны объектов культурного наследия
Челябинской области
от «15» 02 2021 г. № 28

Описание особенностей объекта культурного наследия, подлежащих обязательному сохранению (предмет охраны)
объекта культурного наследия регионального значения «Здание бывшей гимназии, в котором в 1876-1878 гг. работал
Н.В. Крушевский, 1896-1903 учился Л.А. Кулик», расположенного по адресу: Челябинская область, г. Троицк,
ул. Гагарина, 19

№ п/п	Видовая принадлежность предмета охраны	Предмет охраны	Фотофиксация
1.	Объемно- пространственное решение расположения памятника в структуре города		

**1.1 Градостроительный прием
расположения
общественного
здания**

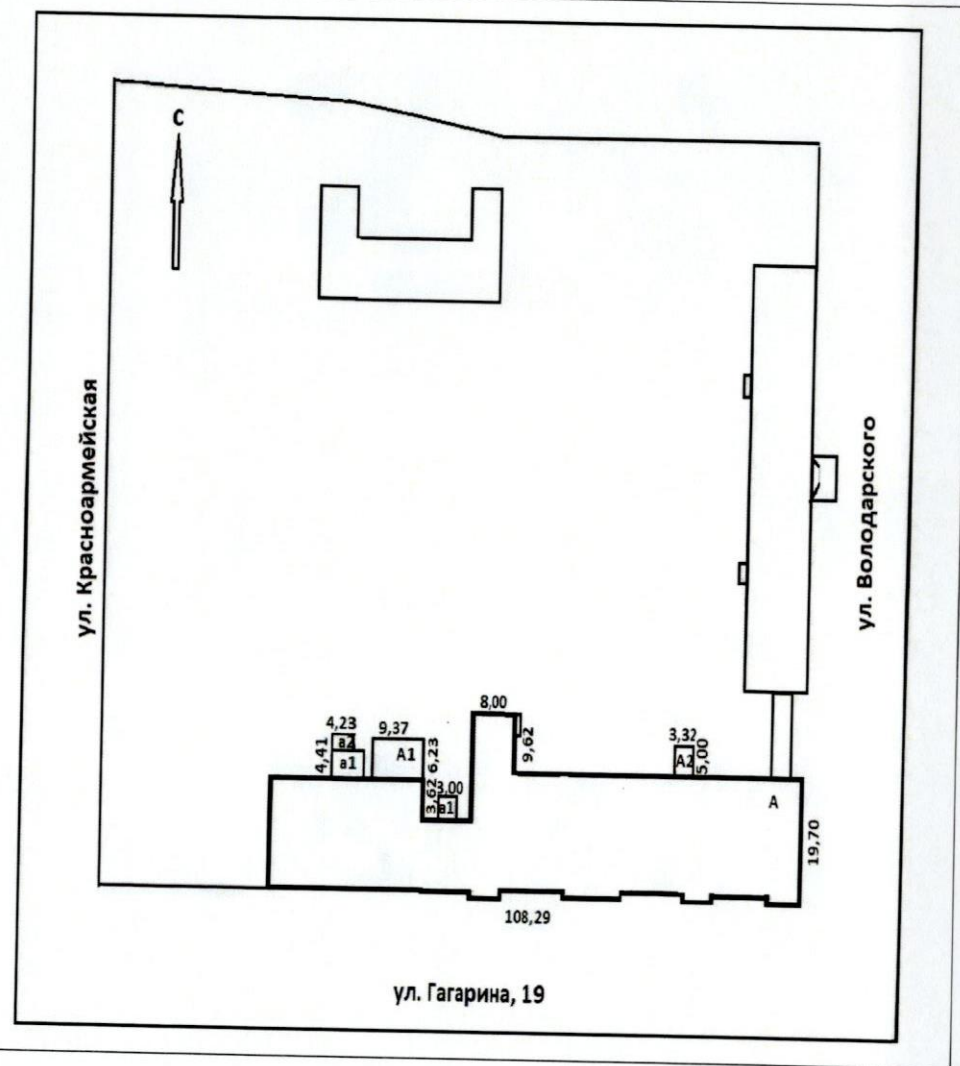
Местоположение здания – на центральной улице им. Ю.А.Гагарина г. Троицка в квартале, ограниченном с западной стороны - ул. Красноармейской, с восточной стороны ул. Володарского.



Аэрофотосъемка Google

1.2 Местоположение памятника как части историко-архитектурной среды

Существующее местоположение здания как части сохранившейся архитектурной среды конца XIX в., расположенной в центральной части города Троицка, Челябинской области.



1.3	<p>Местоположение памятника как элемента градостроительного комплекса</p>	<p>Образ здания как сохранившийся образец здания гимназии конца XIX в.</p>	
2.	<p>Функциональное назначение объекта</p>	<p>Существующее назначение памятника – учебное заведение.</p>	
3	<p>Объемно-планировочное решение памятника и его элементов</p>		

3.1 Общие сведения о памятнике

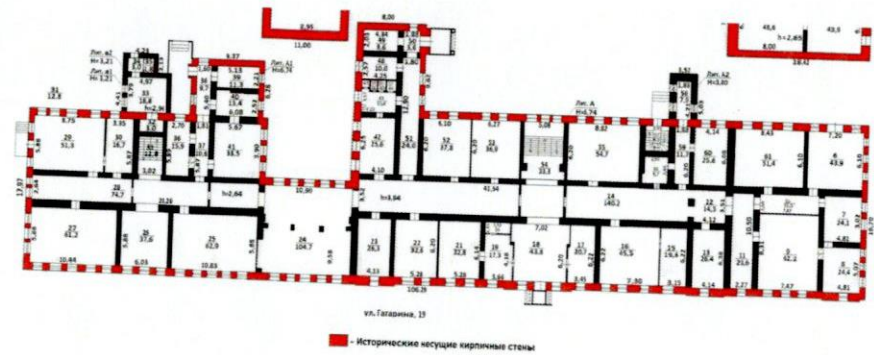
Здание двухэтажное кирпичное. Композиция главного южного фасада - асимметричная. Оконные проемы 1-го этажа главного южного фасада, частично боковых и северного фасадов с лучковым завершением. Оконные проемы второго этажа прямоугольные с прямоугольными сандриками. Первый и второй этажи по периметру разделены лепным поясом. Главный вход в здание, расположенный в ризалите правой части южного фасада, завершен треугольным аттиком, акцентирован невысоким крыльцом с двухсторонним лестничным маршем.




3.2	Общие габариты	Лит. А, А1. Габариты: 106,29 x 19,17. Конфигурация здания: ассиметричная	Данные ОГУП «Областной центр технической инвентаризации» по Челябинской области, Троицкий филиал от 09.04.2008 г. (технический паспорт на нежилые здание)
4	Общее композиционно-планировочное решение памятника и его элементов		
4.1		Капитальные несущие стены подвальных помещений с историческими дверными и оконными проёмами	

4.2 **Общее композиционное решение 1-го этажа**

Ассиметричная планировка 1-го этажа здания с кирпичными капитальными несущими стенами, колоннами и историческими лучковыми проемами. Внутренняя планировка - коридорного типа с междуэтажными парадными лестничными маршами.



4.3	<p>Общее композиционное решение 2-го этажа</p>	<p>Ассиметричная планировка 2-го этажа здания с капитальными несущими стенами, историческими арочными и лучковыми проемами. Внутренняя планировка - коридорного типа с междуэтажными парадными лестничными маршами</p>	
5.	<p>Основные конструктивные решения памятника</p>	<ol style="list-style-type: none"> 1. Фундаменты бутовые ленточные; 2. Цоколь главного южного фасада из бутового камня; 3. Несущие стены – кирпичные; 4. Крыша многоскатная, 	

	<p>стропильная;</p> <p>5. Лучковые перемычки оконных проемов южного фасада 1-го этажа здания, частично боковых и дворового фасадов;</p> <p>6. Прямые перемычки оконных проемов 2-го и частично 1-го этажей, дверных проёмов на западном и северном фасадах;</p> <p>7. Исторические лучковые дверные проёмы.</p>	
--	---	--

6. Историческое композиционное построение главного южного фасада

Композиционная структура:

Ассиметричная композиция главного южного фасада в тридцать семь световых осей, в правой его части четыре ризалита, увенчанные треугольным и прямоугольными аттиками.

Декоративное оформление:

1. Аттик треугольный, оформленный лепными профилированными тягами;
2. Аттики прямоугольные, оформленные прямоугольными нишами;
3. Венчающий профилированный карниз;
4. Широкий фриз ограниченный лепной тягой;



5. Небольшие ризалиты, выступающие за основную линию фасада во всю его высоту.
6. Пилястры с рустом в 1-м этаже здания и гладкие на 2 этаже;
7. Сандрики прямоугольные двухступенчатые над оконными проемами 2-го этажа;
8. Подоконные тяги 1-го и 2-го этажей;
9. Межэтажный профилированный пояс;
10. Декоративные элементы под окнами второго этажа, выступающие за плоскость стены и имеющие цокольную часть.

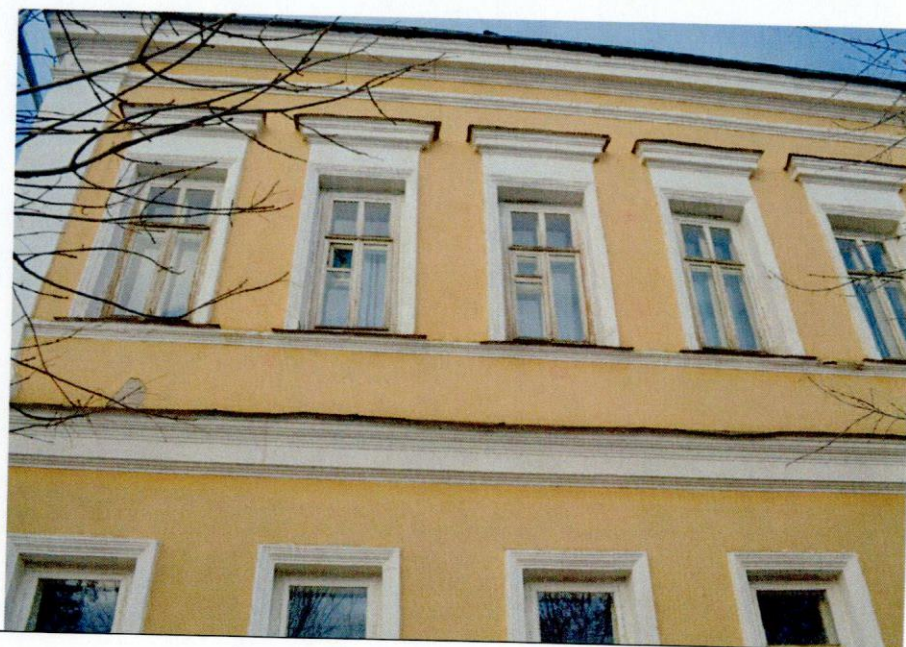
Проемы:

- Оконные проемы 1-го этажа с лучковым завершением, обрамленные лепными профилированными



наличниками – 19 шт.;

- Оконные проемы 1-го этажа прямоугольной формы, обрамленные лепными профилированными наличниками – 18 шт.;
- Оконные проемы 2-го этажа прямоугольной формы, обрамленные лепными профилированными наличниками и увенчанные прямоугольными двухступенчатыми сандриками – 38 шт.;
- Дверной проем главного входа с лучковым завершением, обрамленный лепным профилированным наличником – 1 шт.



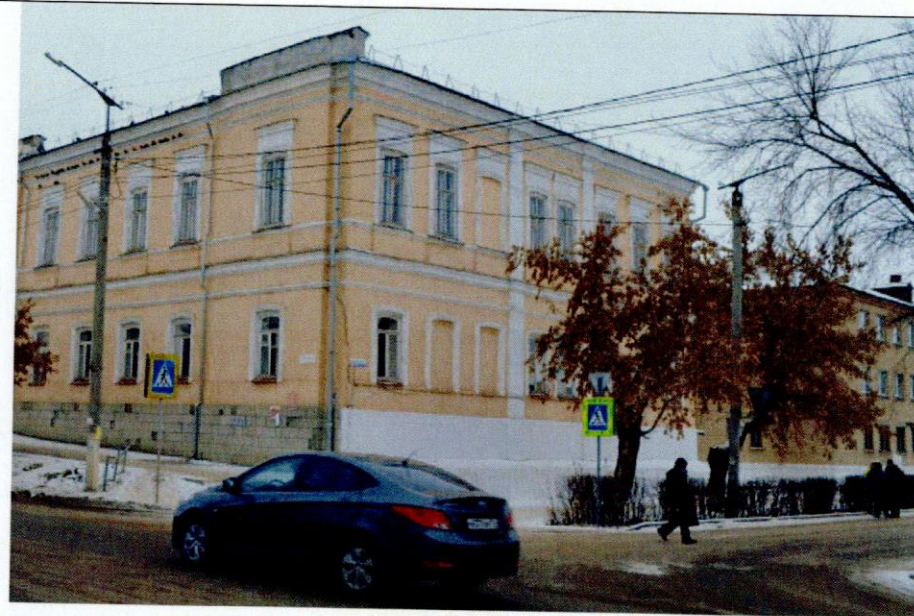
7. **Историческое композиционное построение восточного фасада**

Композиционная структура:

Симметричная композиция восточного фасада в восемь световых осей с тремя заложёнными оконными проёмами с возможным раскрытием.

Декоративное оформление:

1. Венчающий профилированный карниз;
2. Широкий гладкий фриз ограниченный лепной тягой;
3. Лопатки в 1-м и 2-м этажах, расположенные в центральной части фасада, делящие фасад на три прясла;
4. Сандрики прямоугольные двухступенчатые над оконными проемами 2-го этажа;
5. Подоконные тяги,



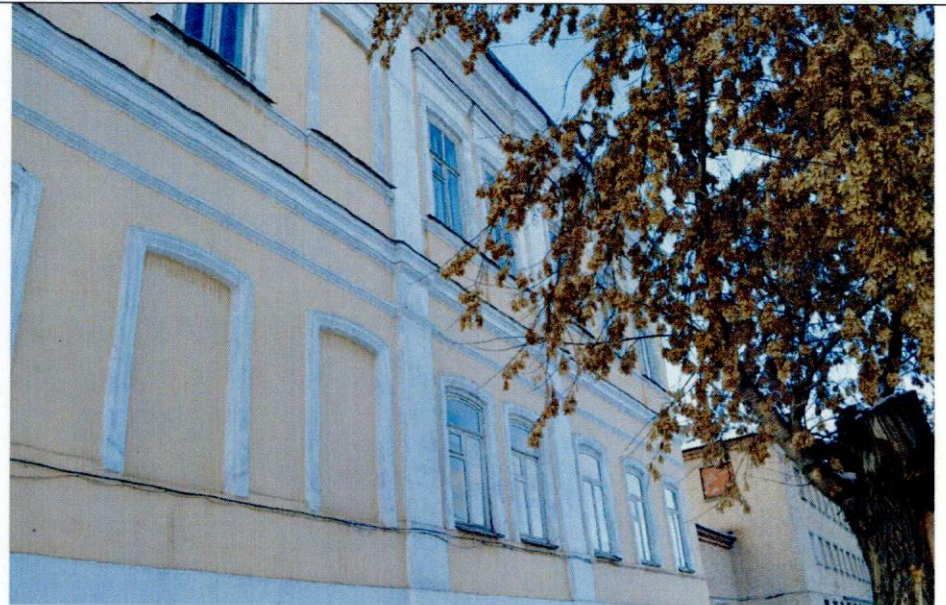
выполненные под оконными проемами 1-го и 2-го этажей;
6. Межэтажный профилированный пояс;
7. Профилированная тяга в уровне архитравной балки первого этажа.

Проемы:

- Оконные проемы 1-го этажа с лучковым завершением, обрамленные лепными профилированными наличниками – 6 шт.;

- Заложённые оконные проёмы первого этажа с лепным обрамлением с возможным раскрытием - 2 шт.;

- Оконные проемы 2-го этажа с лучковым завершением, обрамленные лепными профилированными наличниками и увенчанные прямоугольными

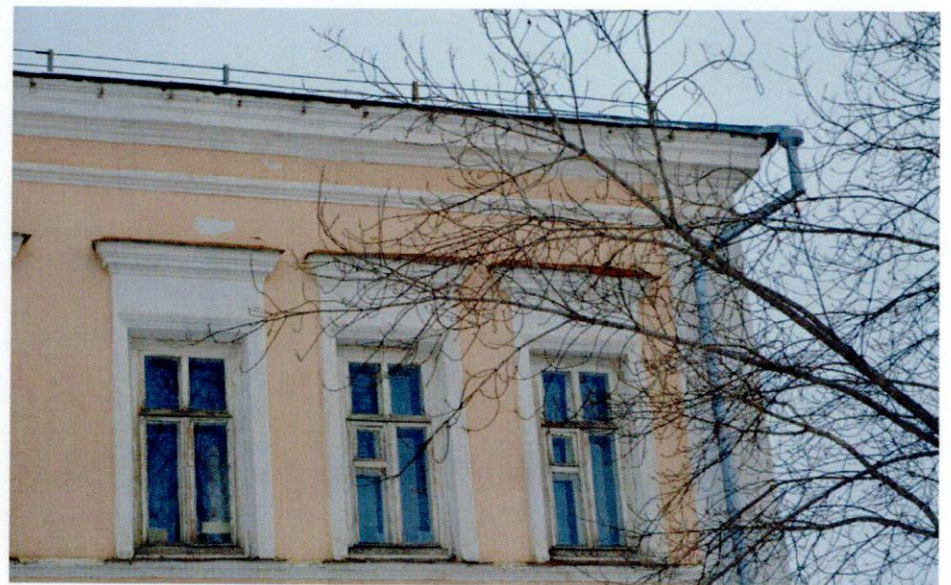


		<p>двухступенчатыми сандриками – 7 шт.;</p> <p>- Заложенный оконный проём второго этажа с лучковым завершением, обрамленный лепным профилированным наличниками и увенчанный прямоугольным сандриком с возможным раскрытием – 1 шт.</p>	
<p>8.</p>	<p>Историческое композиционное построение западного фасада</p>	<p><u>Композиционная структура:</u> Симметричная композиция западного фасада в 8 световых осей, нарушенная дверным проёмом</p> <p><u>Декоративное оформление:</u></p> <ol style="list-style-type: none"> 1. Венчающий профилированный карниз; 2. Широкий гладкий фриз ограниченный лепной тягой; 3. Угловые гладкие 	

- пилястры;
4. Сандрики
прямоугольные
двухступенчатые над
оконными проемами 2-го
этажа - 6 шт.;
5. Сандрик спаренный
над центральными
оконными проёмами 2
этажа - 1 шт.;
6. Подоконные тяги под
оконными проемами 1-го
и 2-го этажей;
7. Межэтажный
профилированный пояс;
8. Рустованная пилястра
первого этажа - 1 шт.

Проемы:

- Оконные проемы 1-го
этажа прямоугольной
формы, обрамленные
лепными
профилированными
наличниками – 7 шт.;
- Оконные проемы 2-го
этажа прямоугольной
формы, обрамленные



лепными тягами и
сандриками.



9. Историческое
композиционное
построение
северного фасада

**Композиционная
структура:**

Ассиметричная
композиция северного
фасада с объемами
разновременных
пристроев.

**Декоративное
оформление:**

1. Венчающий
профилированный
карниз;
2. Широкий гладкий



фриз, ограниченный
лепной тягой;
3. Исторические
пристрои;
4. Пилястры;
5. Сандрики
прямоугольные над
оконными проемами 2-го
этажа;
6. Подоконные тяги в
уровне низа оконных
проемов 1-го, 2-го
этажей и третьего яруса;
7. Межэтажный
профилированный пояс;
8. Профилированная тяга
в уровне архитравной
балки первого этажа;
9. Прямые бровки над
окнами 3 яруса - 5 шт.

Проемы:

- Оконные проемы 1-го
этажа с лучковым
завершением,
обрамленные лепными
профилированными



наличниками – 19 шт.;

- Оконные проемы 1-го этажа прямоугольной формы, обрамленные лепными профилированными наличниками – 14 шт.;
- Оконные проемы 2-го этажа прямоугольной формы, обрамленные лепными профилированными наличниками и увенчанные прямоугольными двухступенчатыми сандриками – 37 шт.;
- Оконные проемы 2-го этажа с лучковым завершением, обрамленные лепными профилированными наличниками и увенчанные прямоугольными двухступенчатыми сандриками – 7 шт.;
- Оконные проёмы 3 яруса с лучковым



завершением,
обрамлённые лепными
наличниками - 5 шт.;

- Заложенные оконные
прямоугольные проёмы 2
этажа с сандриками и
лепными наличниками с
возможным раскрытием -
4 шт.;
- Заложенные оконные
проёмы 1 этажа с
лучковым завершением и
лепным наличником с
возможным раскрытием -
10 шт.;
- Заложенные оконные
проёмы 2 этажа с
лучковым верхом и
лепным наличником с
возможным раскрытием -
4 шт.;
- Дверной проем с
лучковым завершением без
обрамления – 3 шт.;
- Оконный проём с
сандриком в
предположительном
месте размещения
исторической лестницы -

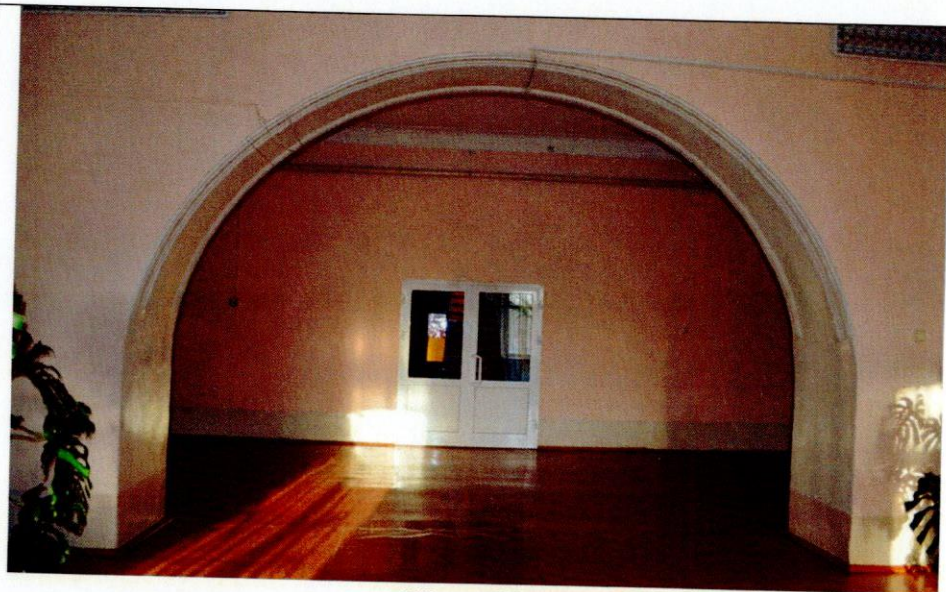


10 Детали интерьера

1 шт.

-Арочные проёмы с декоративным обрамлением (Илл. 38);

- Междуэтажные парадные лестничные марши с деревянным ограждением из резных элементов с перилами (Илл. 39);



Илл. 38.



Илл. 39.

- Колонны квадратного сечения (Илл. 40);



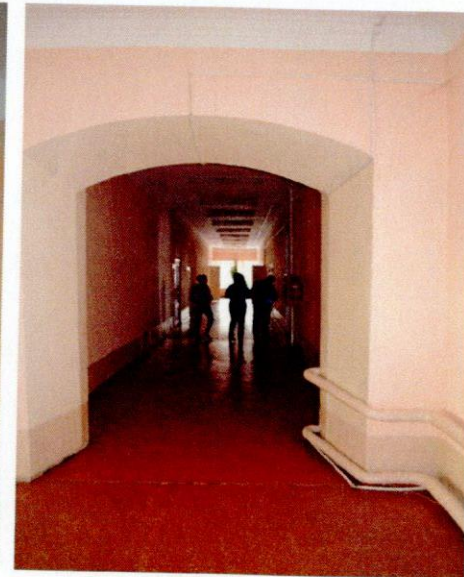
Илл. 40.

- Пилястры (Илл. 41);

- Проемы с лучковым завершением (Илл. 42);

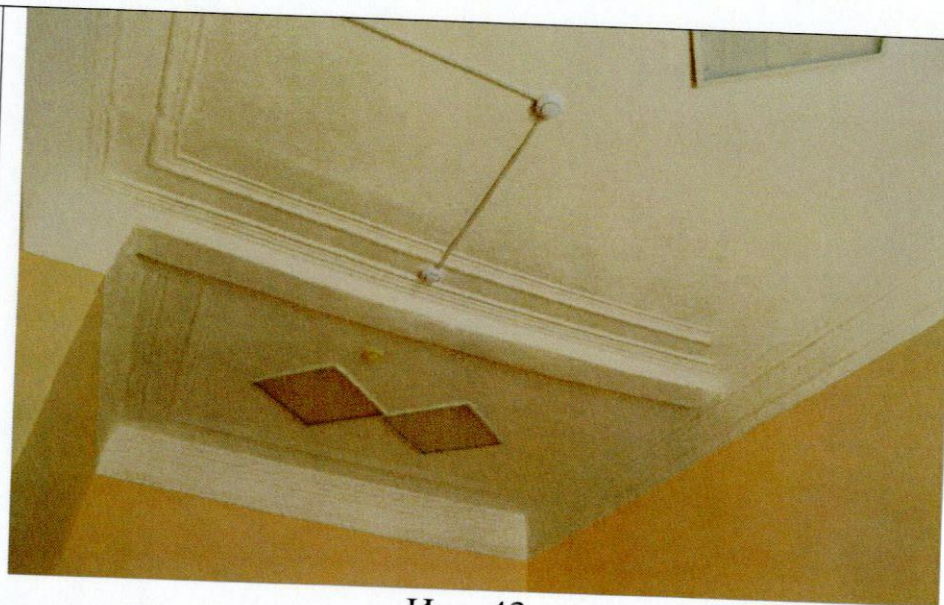


Илл. 41.



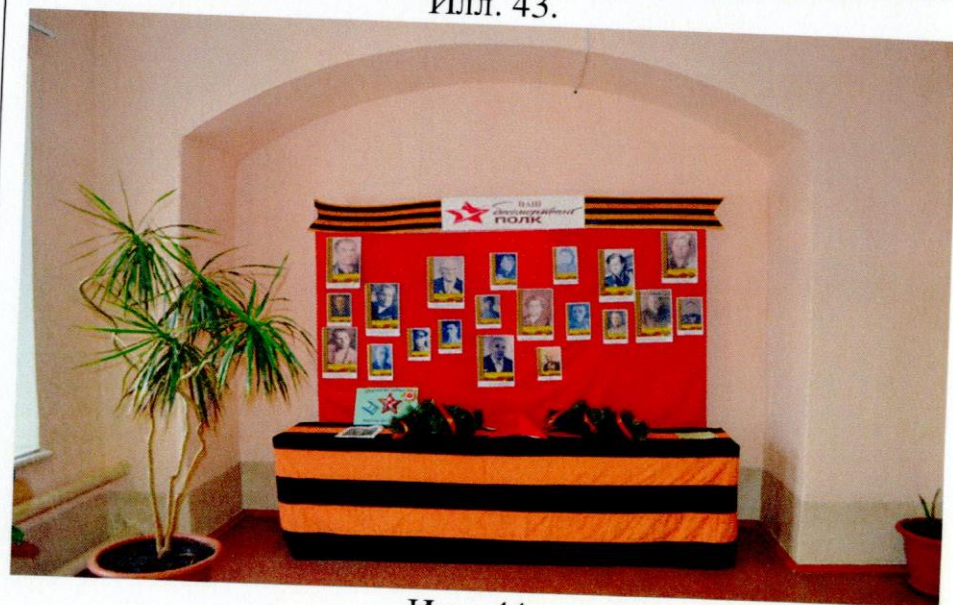
Илл. 42.

- Потолочные
профилированные тяги
(Илл. 43)



Илл. 43.

- Заложённые
исторические проёмы с
лучковым завершением с
возможным раскрытием
(Илл. 44);



Илл. 44.

- Потолочные и карнизные тяги в коридоре на 1-м этаже (Илл. 45);

- Широкий арочный проем из коридора в помещение музея (Илл. 46);

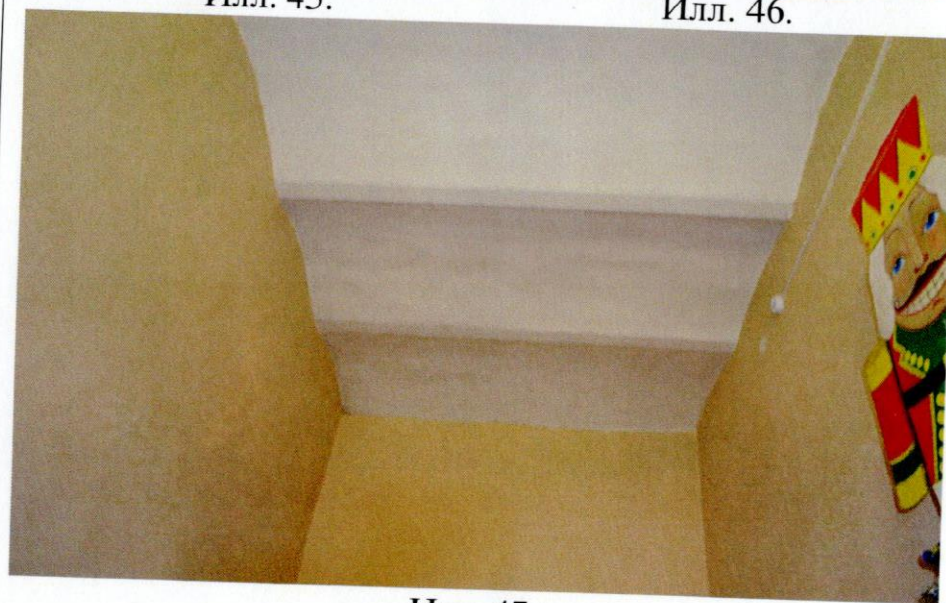
- Оштукатуренные кирпичные лучковые своды по металлическим балкам (Илл. 47);



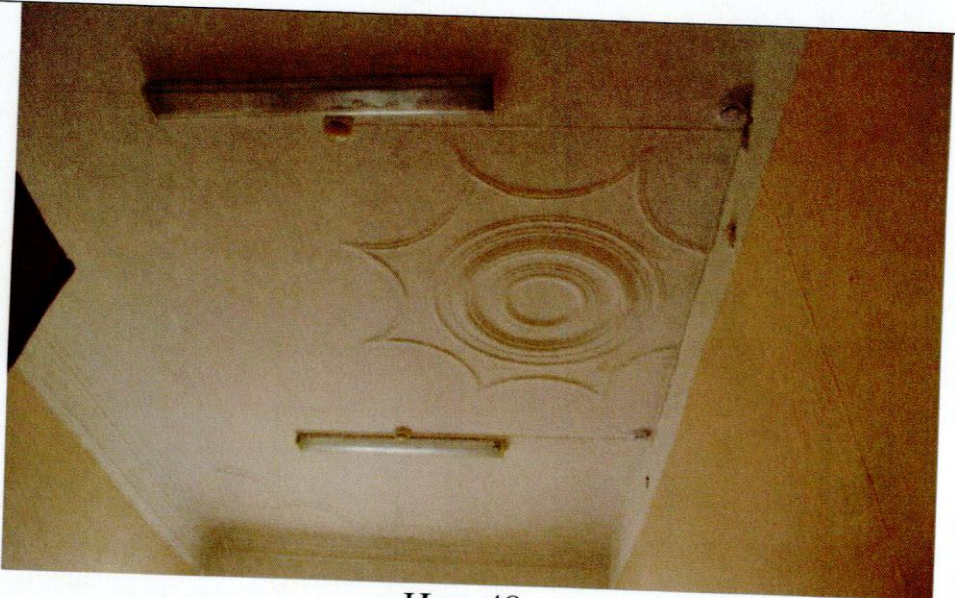
Илл. 45.



Илл. 46.



Илл. 47.

		<p>- Потолочные фигурные декоративные розетки и профилированные карнизные тяги (Илл. 48).</p>	
--	--	---	---

Илл. 48.