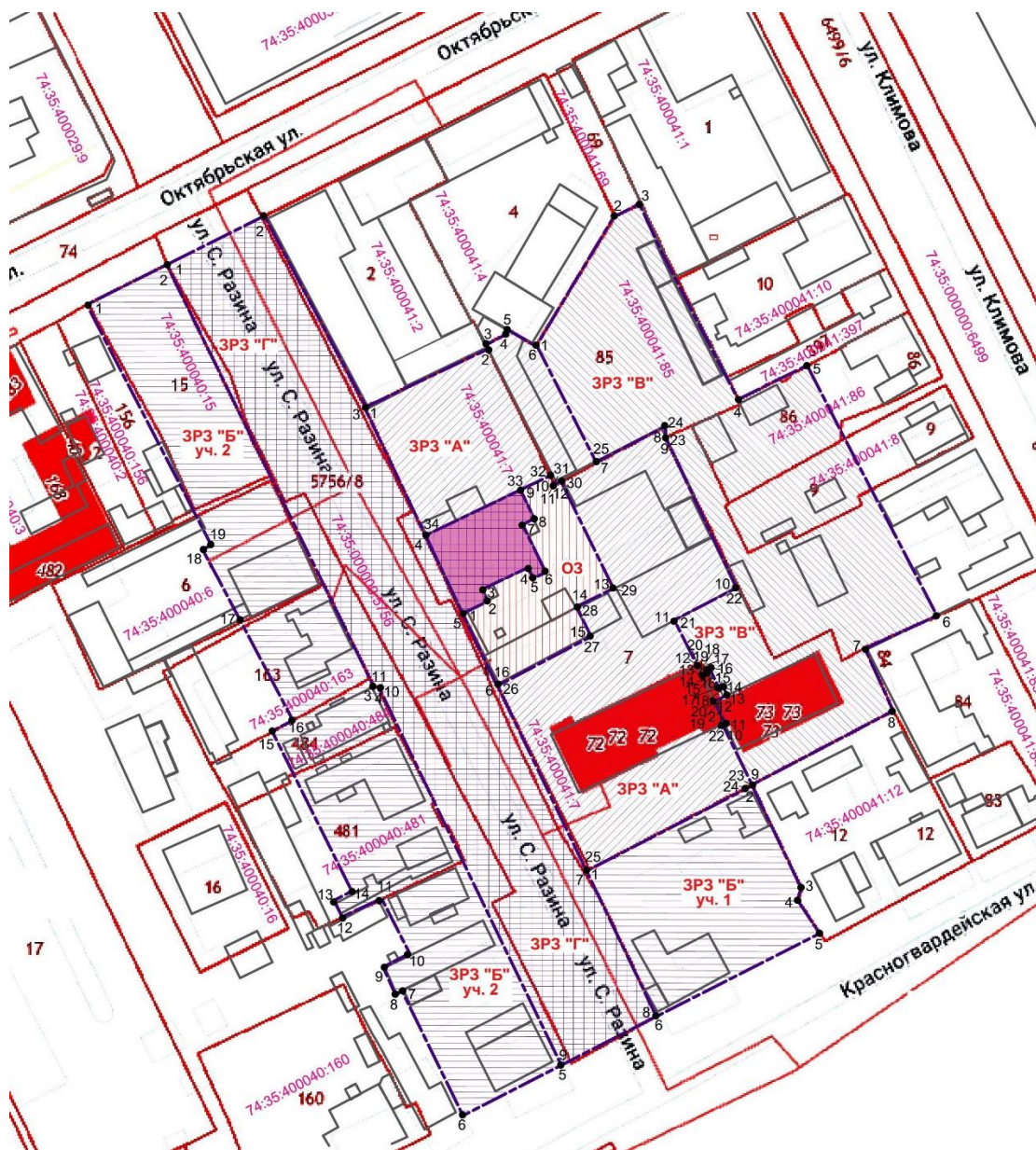
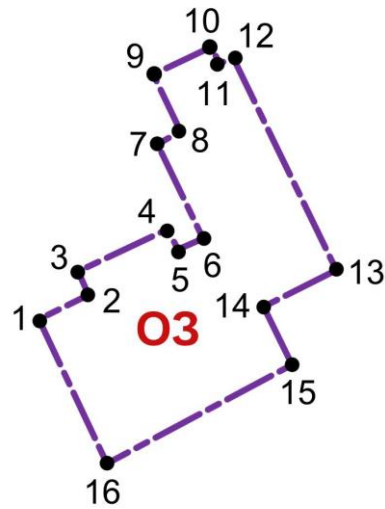


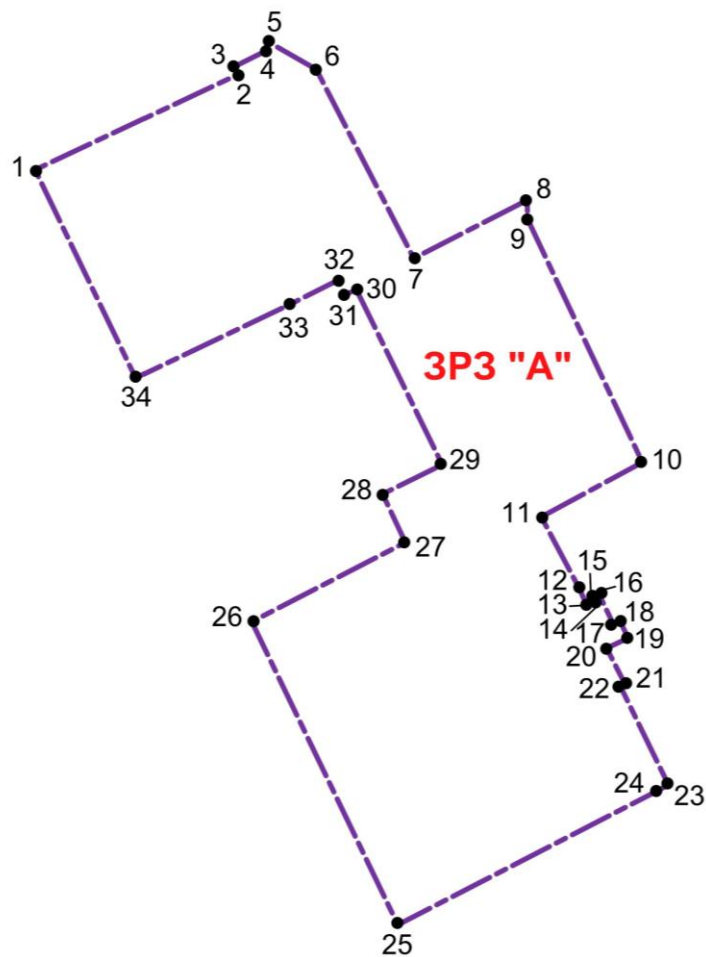
Схема границ зон охраны объекта культурного наследия  
регионального значения «Здание постройки XIX века»  
расположенного по адресу: Челябинская область,  
город Троицк, улица имени Степана Разина, дом 4



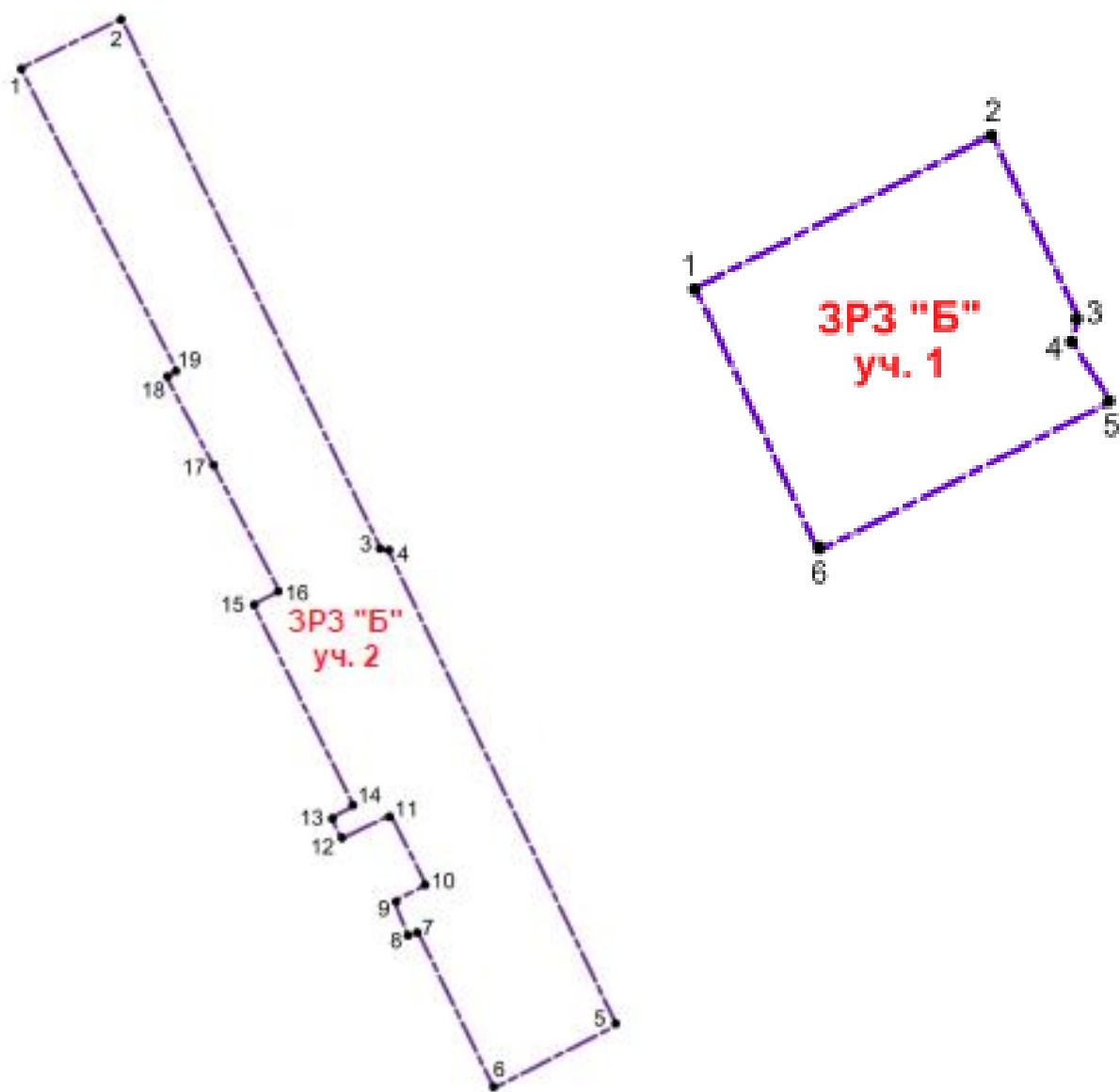
Границы охранной зоны (ОЗ) объекта культурного наследия  
«Здание постройки XIX века»



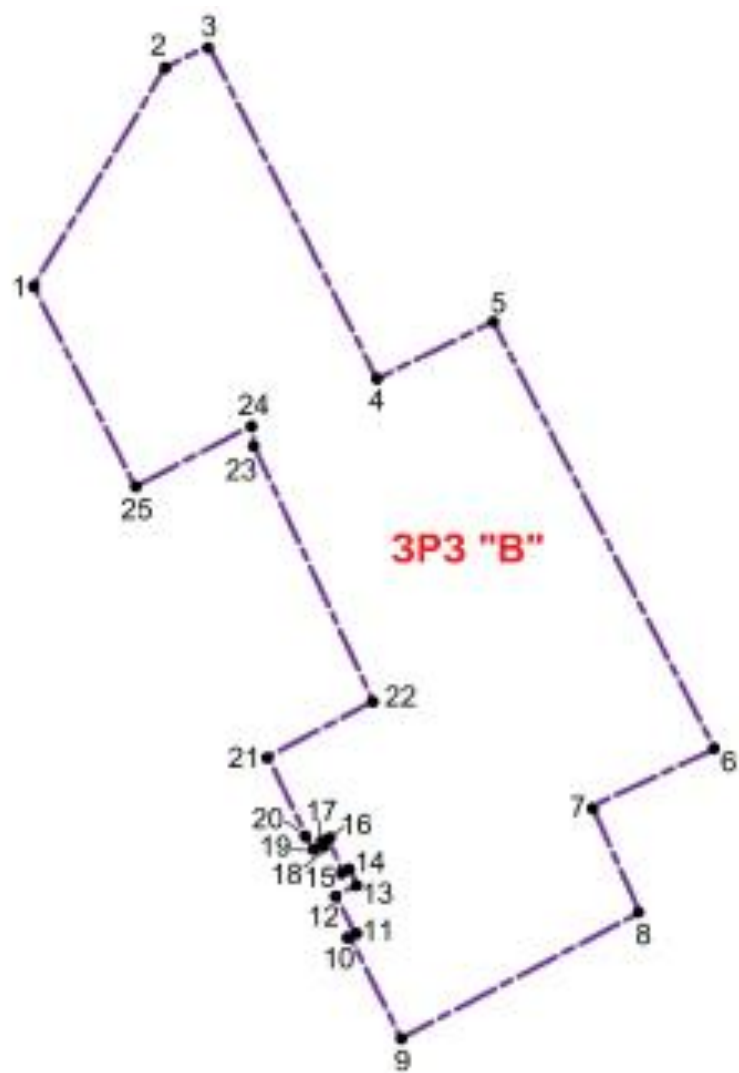
Границы зоны регулирования застройки и хозяйственной деятельности (ЗРЗ «А») объекта культурного наследия «Здание постройки XIX века»



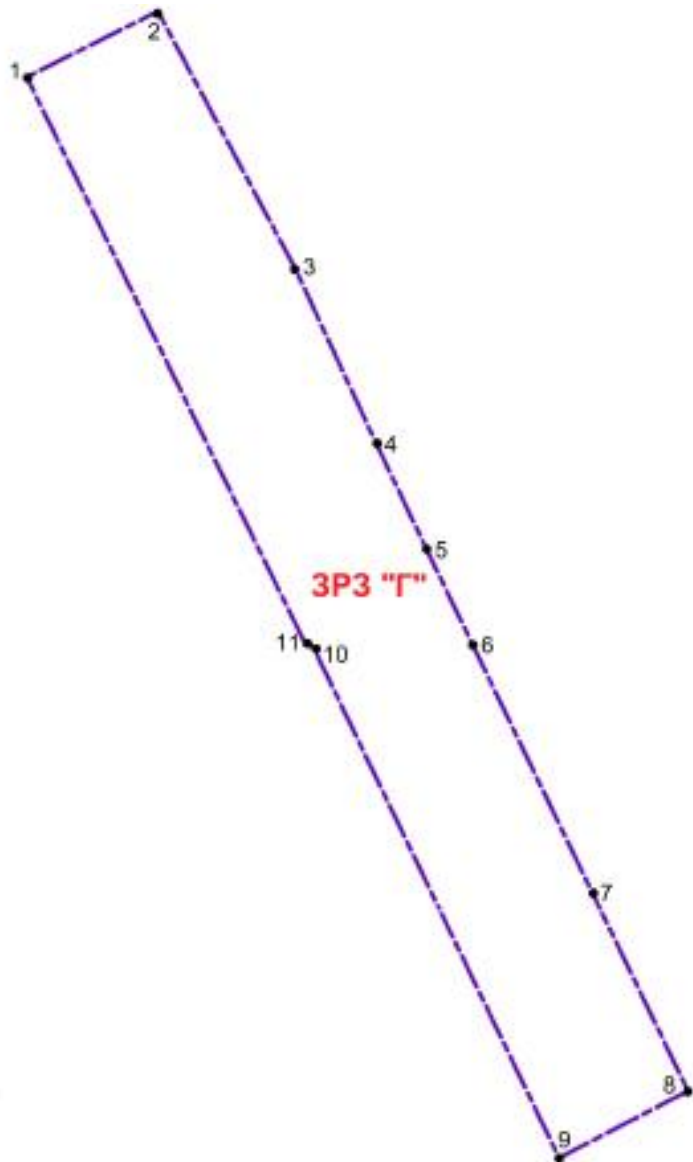
Границы зоны регулирования застройки и хозяйственной деятельности (ЗРЗ «Б») объекта культурного наследия «Здание постройки XIX века»



Границы зоны регулирования застройки и хозяйственной деятельности (ЗРЗ «В») объекта культурного наследия «Здание постройки XIX века»



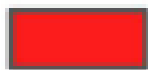
Границы зоны регулирования застройки и хозяйственной деятельности (ЗРЗ «Г») объекта культурного наследия «Здание постройки XIX века»



Условные обозначения к схеме границ зон охраны объекта культурного наследия регионального значения «Здание постройки XIX века» расположенного по адресу: Челябинская область, город Троицк, улица имени Степана Разина, дом 4



- Объект культурного наследия регионального значения «Здание постройки XIX века», расположенного по адресу: Челябинская область, город Троицк, улица имени Степана Разина, дом 4;



- объекты капитального строительства, стоящие на кадастровом учете;



- здания и сооружения;



- кадастровые границы земельных участков;

74:35:4000...

- кадастровые номера земельных участков;



- охранная зона объекта культурного наследия (ОЗ);



- зона регулирования застройки и хозяйственной деятельности объекта культурного наследия «А» (ЗРЗ «А»);



- зона регулирования застройки и хозяйственной деятельности объекта культурного наследия «Б» (ЗРЗ «Б»);



- зона регулирования застройки и хозяйственной деятельности объекта культурного наследия «В» (ЗРЗ «В»);



- зона регулирования застройки и хозяйственной деятельности объекта культурного наследия «Г» (ЗРЗ «Г»);



- территория объекта культурного наследия;



- поворотные точки зон охраны объекта культурного наследия