

**АКТ**  
**государственной историко-культурной экспертизы**  
**выявленного объекта культурного наследия в целях обоснования целесообразности**  
**включения такого объекта в единый государственный реестр объектов культурного**  
**наследия (памятников истории и культуры) народов Российской Федерации**  
**«Здание госбанка», расположенного по адресу: Челябинская область, г. Магнитогорск,**  
**ул. Кирова, 78.**



Челябинская область, г. Магнитогорск

2023 г.

Настоящий Акт государственной историко-культурной экспертизы составлен в соответствии с Федеральным законом от 25 июня 2002 г. № 73-ФЗ «Об объектах культурного наследия (памятниках истории и культуры) народов Российской Федерации» (далее – Федеральный закон), Положением о государственной историко-культурной экспертизе, утвержденным постановлением Правительства Российской Федерации от 15 июля 2009 г.

№569 (далее – Положение), для обоснования вывода экспертизы об обоснованности (положительное заключение) или необоснованности (отрицательное заключение) включения объекта культурного наследия в реестр (Положение, п. 20 а) в целях обоснования включения объекта культурного наследия в реестр, определения категории историко-культурного значения объекта культурного наследия (Федеральный закон, статья 28).

В соответствии с пунктом 11 указанного выше Положения экспертиза проводится одним экспертом.

**Дата начала проведения экспертизы:** 1 сентября 2023 года.

**Дата окончания проведения экспертизы:** 1 ноября 2023 года

**Место проведения экспертизы:** Челябинская область, г. Магнитогорск

**Сведения о заказчике экспертизы:**

Наименование	ИП Займогов Александр Игоревич
ИНН, ОГРН	ИНН 661705657377 ОГРН 321665800117621

**Сведения об исполнителе экспертизы:**

<b>Фамилия, имя и отчество</b>	<b>Николаева Вероника Николаевна</b>
Образование	высшее
Специальность	архитектор
Ученая степень	нет
Стаж работы	22 года
Место работы и должность	главный архитектор проекта ООО «АВЕРО ГРУП»
Решение уполномоченного органа по аттестации экспертов на проведение экспертизы с указанием объектов экспертизы	приказ Министерства культуры Российской Федерации от 30.08.2023 № 2519:  • <u>выявленные объекты культурного наследия в целях обоснования целесообразности включения данных объектов в реестр;</u>  • документы, обосновывающие включение объектов куль-

	<p>турного наследия в реестр;</p> <ul style="list-style-type: none"> <li>• документы, обосновывающие отнесение объекта культурного наследия к историко-культурным заповедникам, особо ценным объектам культурного наследия народов Российской Федерации либо объектам всемирного культурного и природного наследия;</li> <li>• проектная документация на проведение работ по сохранению объектов культурного наследия;</li> <li>• документация, обосновывающая границы защитной зоны объекта культурного наследия;</li> <li>• проекты зон охраны объекта культурного наследия.</li> </ul>
--	---

#### **Информация об ответственности за достоверность сведений:**

Я, нижеподписавшийся, эксперт государственной историко-культурной экспертизы Николаева Вероника Николаевна, признаю свою ответственность за соблюдение принципов проведения государственной историко-культурной экспертизы, установленных статьей 29 Федерального закона от 25.06.2002г. № 73-ФЗ «Об объектах культурного наследия (памятниках истории и культуры) народов Российской Федерации», Положением о государственной историко-культурной экспертизе, утвержденным постановлением Правительства Российской Федерации от 15 июля 2009 г. № 569 и отвечаю за достоверность сведений, изложенных в настоящем заключении экспертизы.

Настоящим подтверждаю, что предупрежден об уголовной ответственности за дачу заведомо ложных сведений по статье 307 Уголовного кодекса Российской Федерации, содержание которой мне известно и понятно.

#### **Отношения эксперта и Заказчика экспертизы.**

Эксперт:

- не имеют родственных связей с Заказчиком экспертизы (далее - Заказчик) (его должностными лицами, работниками);
- не состоят в трудовых отношениях с Заказчиком;
- не имеют долговых или иных имущественных обязательств перед Заказчиком;
- не владеют ценными бумагами, акциями (долями участия, паями в уставных капиталах) Заказчика;
- не заинтересованы в результатах исследований и решений, вытекающих из настоящего заключения экспертизы, с целью получения выгоды в виде денег, ценностей, иного имущества, услуг имущественного характера или имущественных прав для себя или третьих лиц.

### **Правовые основания для проведения экспертизы:**

1. Федеральный закон от 25 июня 2002 года № 73-ФЗ «Об объектах культурного наследия (памятниках истории и культуры) народов Российской Федерации»;
2. Закон Челябинской области от 12 мая 2015 года N 168-ЗО «Об объектах культурного наследия (памятниках истории и культуры) в Челябинской области»
3. Положение о государственной историко-культурной экспертизе, утвержденное постановлением Правительства Российской Федерации от 15 июля 2009 года № 569;
4. Положение о едином государственном реестре объектов культурного наследия (памятников истории и культуры) народов Российской Федерации, утвержденное приказом Министерства культуры Российской Федерации от 3 октября 2011 года № 954;
5. Требования к составлению проектов границ территории объектов культурного наследия, утвержденные приказом Министерства культуры Российской Федерации от 4 июня 2015 года № 1745;
6. Порядок проведения работ по выявлению объектов, обладающих признаками объекта культурного наследия, и государственному учету объектов, обладающих признаками объекта культурного наследия, утвержденный приказом Министерства культуры Российской Федерации от 2 июля 2015 года № 1905;
7. Порядок определения предмета охраны объекта культурного наследия, включенного в единый государственный реестр объектов культурного наследия (памятников истории и культуры) народов Российской Федерации в соответствии со статьей 64 Федерального закона от 25 июня 2002 года № 73-ФЗ «Об объектах культурного наследия (памятниках истории и культуры) народов Российской Федерации», утвержденный приказом Министерства культуры Российской Федерации от 13 января 2016 года № 28.

### **Цели экспертизы**

Обоснование целесообразности включения в единый государственный реестр объектов культурного наследия (памятников истории и культуры) народов Российской Федерации выявленного объекта культурного наследия «Здание госбанка», расположенного по адресу: Челябинская область, г. Магнитогорск, ул. Кирова, 78.

### **Объекты экспертизы**

- Выявленный объект культурного наследия «Здание госбанка», расположенный по адресу: Челябинская область, г. Магнитогорск, ул. Кирова, 78;
- Документы, обосновывающие включение в единый государственный реестр объектов культурного наследия (памятников истории и культуры) народов Российской Федерации выявленного объекта культурного наследия «Здание госбанка» расположенный по адресу: Челябинская область, г. Магнитогорск, ул. Кирова, 78.

**Перечень документов, представленных Заказчиком**

- Копия приказа о включении объекта в перечень выявленных объектов культурного наследия Челябинской области, представляющих историческую, художественную или иную ценность, объектов, обладающих признаками объекта культурного наследия.
- Выписка из Единого государственного реестра недвижимости об объекте недвижимости.

**Сведения об обстоятельствах, повлиявших на процесс проведения и результаты экспертизы**

Обстоятельства, повлиявшие на процесс проведения и результаты проведения экспертизы, отсутствуют.

**Сведения о проведенных исследованиях в рамках экспертизы (примененные методы, объем и характера выполненных работ, результаты)**

- Сбор сведений о земельных участках и объектах недвижимости в границах исследуемой территории;
- Ознакомление с объектом экспертизы, изучение документов, представленных Заказчиком экспертизы;
- Визуальный осмотр (натурное обследование) и фотофиксация Объекта и его территории;
- Сбор и анализ архивных, библиографических, научно-исследовательских материалов по рассматриваемому объекту и прилегающей к нему территории;
- Анализ собранных сведений и материалов;
- Разработка предмета охраны рассматриваемого объекта;
- Разработка границ территории рассматриваемого объекта, разработка режимов использования земель и требований к градостроительным регламентам в границах территории рассматриваемого объекта;
- Консультирование с заказчиком экспертизы по содержательным вопросам относительно объекта экспертизы;
- Формулирование вывода экспертизы, составление заключения экспертизы в виде Акта государственной историко-культурной экспертизы.

**Факты и сведения, выявленные и установленные в результате проведенных исследований.**

- Исторические сведения об объекте

Магнитогорск - второй по величине населенный пункт Челябинской области - называют столицей чёрной металлургии. Его построили девяносто лет назад вокруг металлургического комбината, который по сей день является «железным сердцем» города. Именно Магнито-

горск считался экспериментальной площадкой и творческой лабораторией архитекторов и строителей.

В разработке плана Магнитогорска участвовал франкфуртский архитектор Эрнст Май, известный как создатель районов массовой жилой застройки. В свою команду он набрал не только соотечественников, но и специалистов из Голландии, Швейцарии и других стран Европы. «Пока существует частная собственность, и политика предпочитает частные интересы общественным, все разговоры о плановом строительстве городов останутся без продолжения. Совершенно по-другому относятся к этим вещам в Советском Союзе. Впервые в истории у нас есть возможность систематического градостроения или развития городов с полным учетом человеческих нужд и требований людей. Мелочные спекулятивные интересы мешают развитию города в XX столетии», - говорил Май, вдохновленный идеей построить город «с нуля». Но команда иностранных архитекторов столкнулась с суровой советской действительностью - с дефицитом строительных материалов и нехваткой высококвалифицированных рабочих кадров. В итоге Магнитогорский металлургический комбинат был построен в 1929 году, вскоре рядом - на том же левом берегу Урала - появилось несколько жилых зданий. На правом берегу реки первый дом был заложен только в 1937-ом, а настоящая застройка города началась уже в послевоенные годы, когда перекинули капитальный мост и трамвайные пути через «заводской пруд» - широкое водохранилище, которое отделяет «жилой» правый берег от «индустриального» левого и глобально – Европу от Азии.

Архитектор Евгений Михайлович Тихвинский родился в Петербурге. В 1907 г. переехал с родителями в Псков. Окончил в 1911 г. Сергиевское реальное училище, одновременно получил художественную подготовку в Псковской рисовальной школе и поступил на архитектурное отделение Высшего художественного училища Императорской Академии художеств.

С конца 1918 г. он являлся сотрудником Петроградского отдела музеев и охраны памятников искусства и старины. При его непосредственном участии был организован Псковский художественный музей, разработан проект открытия музея в г. Порхове (открылся 8 ноября 1919 г.). На губернском съезде музейных работников (1920 г.) Е. М. Тихвинский выступал с двумя докладами, им была опубликована статья по вопросам музейного строительства.

Е. М. Тихвинский был последним заведующим Псковской художественно-промышленной школой, руководил губернским архивом, в 1922 г. являлся уполномоченным по изъятию церковных ценностей по Северной области, а с 1 апреля 1923 г. стал заведовать Псковским губмузеем. Он вел активную переписку по вопросам музейного строительства с ленинградским ученым К. К. Романовым.

На состоявшемся 9 декабря 1923 г. в помещении Института народного образования совместном собрании общества краеведения, мироведения и ПАО было принято решение о слиянии их в единое краеведческое общество при губмузее, председателем его избран Е. М. Тихвинский. Одновременно он возглавил художественную секцию общества. В 1939 г. был принят в члены Ленинградского Союза архитекторов. Скончался в блокадном Ленинграде 17 апреля 1942 г.

Здание Госбанка СССР в г. Магнитогорске проектировалось в архитектурной мастерской Ленпроекта № 3, под руководством советского ленинградского архитектора Игоря Ивановича Фомина, который возглавлял группу архитекторов в которой работал Евгений Михайлович Тихвинский. Решение о строительстве было принято Магнитогорским горсоветом весной 1936 года. Первые работы начались осенью, а уже через год здание было сдано в эксплуатацию.

В настоящий момент в здании находится филиал Банка России.

– Современная градостроительная ситуация

Объект расположен в восточной части города Магнитогорск, в квартале, ограниченном улицами Электросети, Кирова, просп. Пушкина.

Окружающая застройка имеет среднюю плотность. Этажность застройки в квартале варьируется от 1 до 8 этажей. Застройка представлена преимущественно современными зданиями. В квартале расположены объекты жилого, промышленного, и торгового назначения. Застройка в квартале преимущественно периметрального типа.

Прилегающие к рассматриваемому участку кварталы наполнены образовательными, научными и промышленными объектами. Этажность застройки варьируется от 1 до 5 этажей.

Транспортная ситуация на рассматриваемой территории благоприятная: рядом с объектом присутствуют организованные общедоступные парковки по ул. Кирова. Движение общественного транспорта осуществляется с улицы Кирова. Ближайший остановочный пункт располагается в 80 м. от объекта. С данной остановки общественного транспорта идет посадка на маршрутное такси 1, 3, 9. Наиболее активное пешеходное движение характерно для рассматриваемой части города вдоль улицы Кирова.

Инфраструктура исследуемой территории достаточно организована в плане городского благоустройства. Специализированная инфраструктура для велосипедистов и маломобильных групп населения не развита.

Рельеф в квартале естественный, имеет спокойный характер.

Исследуемый квартал является элементом планировочной структуры города Магнитогорск. Планировочная структура квартала сохранила исторические очертания и подлежит сохранению.

– Визуальное восприятие объекта

Сохранность условий визуального восприятия объекта в его историко-градостроительной и природной среде обеспечивается пешеходными маршрутами зрительного восприятия в канале улицы Кирова, а также с прилегающей к Объекту территории.

Объект расположен на восточной стороне ул. Кирова, объект окружён по периметру кустарниками и выделяется на фоне озеленения при визуальном восприятии. Восприятие Объекта обеспечивается озеленённой благоустроенной территорией вокруг него, архитектурно-планировочная структурой, которой выделяет рассматриваемый объект в композиции улицы Кирова.

– Объект представляет собой двухэтажное каменное здание с вальмовой крышей.

Западный фасад разделен на две части. Оконные проемы первого этажа с прямоугольной перемычкой, а второго с циркульной перемычкой. Подоконная ступенчатая плита. Между осей сдвоенные колонны. Под окнами на 1, 3, 5, 7 осей филенки. Северная часть западного фасада решена в 7 оконных осей. Южная часть – в виде портика - решена в 5 оконных осей. На 3 оси располагается вход в здание и балкон на кронштейнах и с балюстрадой. Фриз и венчающий ступенчатый карниз.

Северный фасад решен в 2 оконные оси. Оконные проемы первого этажа с прямоугольной перемычкой, а второго с циркульной перемычкой. Подоконная ступенчатая плита. Между осей сдвоенные колонны. Под окнами филенки. Фриз и венчающий ступенчатый карниз.

Восточный фасад решен в 2 оконные оси. Оконные проемы с прямоугольной перемычкой. Подоконная ступенчатая плита. Под окнами филенки. Венчающий ступенчатый карниз.

Южный фасад разделен на две части. Западная часть решена в 4 оконные оси. Оконные проемы первого этажа с прямоугольной перемычкой, а второго с циркульной перемычкой. Фриз и венчающий ступенчатый карниз. Подоконная ступенчатая плита. Между осей сдвоенные колонны. Под окнами филенки. Восточная часть решена в 7 оконных осей. Прямоугольные оконные перемычки. На 6-7 оси располагаются балконы на кронштейнах и с балюстрадой на втором этаже и в межэтажном пространстве. Венчающий ступенчатый карниз.

Восточный дворовой фасад решен в 7 оконных осей. Оконные проемы первого этажа с прямоугольной перемычкой, а второго с циркульной перемычкой. Подоконная ступенчатая плита. Между осей сдвоенные колонны. Под окнами на 3, 5, 7 осей филенки. Фриз и венчающий ступенчатый карниз.

Интерьер.

Объемно-планировочное решение: коридорного типа.

Интерьер вестибюля. На потолке сохранились лепные карнизы, тянутый лепной декор, квадратные потолочные розетки, круглые потолочные розетки. Прямоугольные пилястры на



филенчатом стилобате с пилястрами с канелюрами и капителью с растительными мотивами. Входной проем с прямоугольной перемычкой и прямоугольным ступенчатым сандриком, с пилястрами по бокам.

Интерьер коридора. Лепные карнизы, тянутый лепной декор, квадратные потолочные розетки, круглые потолочные розетки с люстрой в центральной. Прямоугольные пилястры на филенчатом стилобате с пилястрами с канелюрами и капителью с растительными мотивами. Входной проем с прямоугольной перемычкой и прямоугольным ступенчатым сандриком, с пилястрами по бокам.

Интерьер лестничной клетки. На потолке сохранились лепные карнизы, тянутый лепной декор, квадратные потолочные розетки, круглые потолочные розетки с люстрой в центральной. Прямоугольные пилястры на филенчатом стилобате с пилястрами с канелюрами и капителью, декорированной колосьями. Входной проем с прямоугольной перемычкой и прямоугольным ступенчатым сандриком, с пилястрами по бокам. Напольное покрытие с добавлением мраморной крошки. Кованные лестничные ограждения.

Интерьер офисного помещения. На потолке сохранились лепные карнизы, круглые потолочные розетки с люстрами в них. Прямоугольные пилястры на филенчатом стилобате с пилястрами с канелюрами и капителью, декорированной колосьями.

Интерьер зальной части. На потолке сохранились лепные карнизы, тянутый лепной декор, квадратные потолочные розетки, круглые потолочные розетки с люстрами в них. Квадратные в плане колонны в две оси, на филенчатом стилобате с пилястрами с канелюрами и капителью, декорированной колосьями.

#### **Сведения о наименовании объекта**

«Здание госбанка»

**Сведения о времени возникновения или дате создания объекта, датах основных изменений (перестроек) данного объекта и (или) датах связанных с ним исторических событий**

1937 г.

#### **Сведения о местонахождении объекта**

Челябинская область, г. Магнитогорск, ул. Кирова, 78

#### **Сведения о категории историко-культурного значения объекта**

Выявленный объект культурного наследия.

#### **Сведения о виде объекта**

Памятник.

**Сведения о границах территории объекта, включая текстовое и графическое описание местоположения этих границ, перечень координат характерных точек этих границ в**

**системе координат, установленной для ведения государственного кадастра объектов недвижимости**

Границы территории не утверждены; описание границ территории разработано в составе настоящей экспертизы и представлено в приложениях к настоящему акту экспертизы.

**Фотографическое (графическое) изображение объекта**

Современная фотофиксация объекта представлена в приложении.

**Перечень документов и материалов, собранных и полученных при проведении экспертизы:**

Материалы фотофиксации рассматриваемого объекта (дата выполнения фотофиксации октябрь 2023 г.)

**Перечень специальной, технической и справочной литературы, использованной при проведении экспертизы:****Методические пособия, включая законодательные и подзаконные акты:**

1. Национальный стандарт РФ ГОСТ Р 55528-2013 «Состав и содержание научно-проектной документации по сохранению объектов культурного наследия. Памятники истории и культуры. Общие требования», утвержденный приказом Федерального агентства по техническому регулированию и метрологии от 28 августа 2013 года № 593-с;
2. Национальный стандарт Российской Федерации ГОСТ Р 56891.1 – 2016 Сохранение объектов культурного наследия. Термины и определения. Часть 1 Общие понятия, состав и содержание научно-проектной документации, утвержденным приказом Федерального агентства по техническому регулированию и метрологии от 10 марта 2016 года № 134-ст;
3. Национальный стандарт Российской Федерации ГОСТ Р 56891.2 – 2016 Сохранение объектов культурного наследия. Термины и определения. Часть 2 Памятники истории и культуры, утвержденным приказом Федерального агентства по техническому регулированию и метрологии от 10 марта 2016 года № 135-ст.
4. Методика установления границ территории объектов культурного наследия (памятников истории и культуры), разработанные государственным унитарным предприятием «Научно-исследовательский и проектный институт генерального плана города Москвы» по заказу Комитета по архитектуре и градостроительству города Москвы в 2008 году;
5. Методические указания по проведению комплексных историко-культурных исследований), разработанные государственным унитарным предприятием «Научно-исследовательский и проектный институт генерального плана города Москвы» по заказу Комитета по архитектуре и градостроительству города Москвы в 2009 году;
6. Методические указания по определению предмета охраны для объектов, предложенных к включению в реестр объектов культурного наследия, выявленных объектов культур-

ного наследия и объектов культурного наследия федерального и регионального значения (памятников истории и культуры), подготовленные по заказу Комитета по культурному наследию города Москвы (Москомнаследие) в 2011 году ООО «ПФ-Градо».

### **Список литературы:**

1. Пономаренко Е. В. Архитектурно-градостроительное наследие Южного Урала: автореф. дисс. ... д. архитектуры. М., 2009. 42 с
2. Мухамедьянов, Р. А. Челябинский край: земля и люди / Р. А. Мухамедьянов. - Челябинск: Абрис, 2014. 336 с.
3. Конышева Е. В. Градостроительство и архитектура г. Челябинска конца 1920-х - середины 1950-х годов: дисс.. к. искусствоведения. СПб., 2003. 282 с.

### **Обоснование выводов экспертизы**

Экспертное заключение подготовлено по изучению представленных на экспертизу документов и проведения необходимых дополнительных исследований и оценок, основываясь на содержании Федерального закона «Об объектах культурного наследия (памятниках истории и культуры) народов Российской Федерации», других документов, указанных в настоящем акте.

– Объем и содержание представленных заявителем (Заказчиком) документов достаточны для принятия решения и формулирования однозначного вывода настоящей экспертизы.

– Представленная на экспертизу документация обеспечивает достижение целей – обоснования включения объекта культурного наследия в реестр, определения категории историко-культурного значения объекта культурного наследия, в соответствии со статьей 28 Федерального закона «Об объектах культурного наследия (памятниках истории и культуры) народов Российской Федерации».

– Вывод экспертизы формулируется в соответствии со статьей 20 (пункт а) Положения о государственной историко-культурной экспертизе, утвержденного постановлением Правительства Российской Федерации от 15 июля 2009 года № 569.

– Целесообразность включения объекта в реестр обоснована его историко-культурной ценностью, в соответствии со статьей 18 (п. 2, 3, 4), статьей 32 Федерального закона «Об объектах культурного наследия (памятниках истории и культуры) народов Российской Федерации».

– Историко-культурная ценность соответствует особенностям объекта (предмета охраны), послужившим (принимаемым настоящей экспертизой) основаниями для включения объекта в государственный реестр объектов культурного наследия, в соответствии со статьей 18 Федерального закона «Об объектах культурного наследия (памятниках истории и культуры) народов Российской Федерации».

– Определение историко-культурной ценности объекта:

Объект обладает градостроительной ценностью как часть исторической среды города Магнитогорск. Объект расположен в восточной части города Магнитогорск, в квартале, ограниченном улицами Электросети, Кирова, просп. Пушкина.

Объект обладает архитектурной и художественной ценностью, связанной с его архитектурно-пространственным решением в виде двухэтажного здания с вальмовой крышей.

Объект обладает исторической ценностью, как здание 1930-х годов, арх. Е.М. Тихвинского.

– Категория историко-культурного значения объекта культурного наследия экспертом определяется в соответствии со статьей 4 Федерального закона от 25.06.2002 № 73-ФЗ «Об объектах культурного наследия (памятниках истории и культуры) народов Российской Федерации»: «объекты культурного наследия регионального значения - объекты, обладающие историко-архитектурной, художественной, научной и мемориальной ценностью, имеющие особое значение для истории и культуры субъекта Российской Федерации».

– Наименование объекта культурного наследия «Здание госбанка» экспертом определяется в соответствии с статьей 4 Федерального закона от 25.06.2002 № 73-ФЗ «Об объектах культурного наследия (памятниках истории и культуры) народов Российской Федерации»: «объекты культурного наследия регионального значения – объекты, обладающие историко-архитектурной, художественной, научной и мемориальной ценностью, имеющие особое значение для истории и культуры муниципального образования».

– Границы территории объекта (включая текстовое и графическое описание местоположения этих границ, перечень координат характерных точек этих границ), определены в ходе настоящей экспертизы с учетом особенностей объекта культурного наследия, включая степень его сохранности и этапы развития, и соответствуют ст. 3.1 Федерального закона от 25.06.2002 № 73-ФЗ.

### **Вывод**

Современное состояние объекта, сохранность его подлинных исторических элементов характеризуют наличие особенностей объекта (предмета охраны), представляющих основания для включения объекта в государственный реестр объектов культурного наследия;

Считать обоснованным (положительное заключение) включение в единый государственный реестр объектов культурного наследия (памятников истории и культуры) народов Российской Федерации объекта культурного наследия.

– Наименование: **«Здание госбанка»**

– Время создания (возникновения) объекта и (или) дата связанного с ним исторического события: **1937 г.**

Адрес (местонахождение): **Челябинская область, г. Магнитогорск, ул. Кирова, 78.**

- Вид объекта: **памятник (общая видовая принадлежность – памятник архитектуры, памятник истории)**
- Категория историко-культурного значения: **объект культурного наследия регионального значения**
- Предмет охраны: в соответствии с проектом, представленным в приложении:
  1. Градостроительные характеристики
    - Историческое местоположение в восточной части города Магнитогорск, в квартале, ограниченном улицами Электросети, Кирова, просп. Пушкина.
    - Композиционная значимость - объект рядовой застройки улицы Кирова.
  2. Объемно-планировочное решение.
    - Конфигурация и габаритные размеры объекта. Двухэтажное каменное здание с вальмовой крышей.
  3. Композиционное и архитектурно-художественное оформление.
    - **Западный фасад:**
      - оконные проемы первого этажа с прямоугольной перемычкой, а второго с циркульной перемычкой;
      - подоконная ступенчатая плита;
      - между осей сдвоенные колонны;
      - под окнами на 1, 3, 5, 7 оси филенки.
      - северная часть решена в 7 оконных осей;
      - южная часть – в виде портика - решена в 5 оконных осей;
      - на 3 оси южной части располагается вход в здание и балкон на кронштейнах и с балюстрадой;
      - фриз и венчающий ступенчатый карниз.
    - **Северный фасад:**
      - решен в 2 оконные оси;
      - оконные проемы первого этажа с прямоугольной перемычкой, а второго с циркульной перемычкой;
      - подоконная ступенчатая плита;
      - между осей сдвоенные колонны;
      - под окнами филенки;
      - фриз и венчающий ступенчатый карниз.
    - **Восточный фасад:**
      - решен в 2 оконные оси;
      - оконные проемы с прямоугольной перемычкой;

- подоконная ступенчатая плита;
  - под окнами филенки;
  - венчающий ступенчатый карниз.
- **Южный фасад:**
- разделен на две части;
  - западная часть решена в 4 оконные оси;
    - оконные проемы первого этажа с прямоугольной перемычкой, а второго с циркульной перемычкой;
    - фриз и венчающий ступенчатый карниз;
    - подоконная ступенчатая плита;
    - между осей сдвоенные колонны;
    - под окнами филенки
  - восточная часть решена в 7 оконных осей;
    - прямоугольные оконные перемычки
    - на 6-7 оси располагаются балконы на кронштейнах и с балюстрадой на втором этаже и в межэтажном пространстве;
    - венчающий ступенчатый карниз.
- **Восточный дворовой фасад:**
- решен в 7 оконных осей;
  - оконные проемы первого этажа с прямоугольной перемычкой, а второго с циркульной перемычкой;
  - подоконная ступенчатая плита;
  - между осей сдвоенные колонны;
  - под окнами на 3, 5, 7 осей филенки;
  - фриз и венчающий ступенчатый карниз.
- **Интерьер:**
- Объемно-планировочное решение: коридорного типа.
  - Интерьер вестибюля. Лепные карнизы, тянутый лепной декор, квадратные потолочные розетки, круглые потолочные розетки. Прямоугольные пилястры на филенчатом стилобате с пилястрами с канелюрами и капителью с растительными мотивами. Входной проем с прямоугольной перемычкой и прямоугольным ступенчатым сандриком, с пилястрами по бокам.
  - Интерьер коридора. На потолке сохранились лепные карнизы, тянутый лепной декор, квадратные потолочные розетки, круглые потолочные розетки с люстрой в центральной. Прямоугольные пилястры на филенчатом стилобате с пилястрами с

канелюрами и капителью с растительными мотивами. Входной проем с прямоугольной перемычкой и прямоугольным ступенчатым сандриком, с пилястрами по бокам.

- Интерьер лестничной клетки. Лепные карнизы, тянутый лепной декор, квадратные потолочные розетки, круглые потолочные розетки с люстрой в центральной. Прямоугольные пилястры на филенчатом стилобате с пилястрами с канелюрами и капителью, декорированной колосьями. Входной проем с прямоугольной перемычкой и прямоугольным ступенчатым сандриком, с пилястрами по бокам. Напольное покрытие с добавлением мраморной крошки. Кованные лестничные ограждения.
- Интерьер офисного помещения. Лепные карнизы, круглые потолочные розетки с люстрами в них. Прямоугольные пилястры на филенчатом стилобате с пилястрами с канелюрами и капителью, декорированной колосьями.
- Интерьер зальной части. Лепные карнизы, тянутый лепной декор, квадратные потолочные розетки, круглые потолочные розетки с люстрами в них. Квадратные в плане колонны в две оси, на филенчатом стилобате с пилястрами с канелюрами и капителью, декорированной колосьями.
- **Декоративные элементы:**
  - оконные проемы первого этажа с прямоугольной перемычкой, а второго с циркульной перемычкой;
  - подоконная ступенчатая плита;
  - сдвоенные колонны;
  - под окнами филенки.
  - портик;
  - балкон на кронштейнах и с балюстрадой;
  - фриз и венчающий ступенчатый карниз.
- 4. **Материалы:**
  - бетон;
  - напольное покрытие с добавлением мраморной крошки;
  - металлические ограждения;
  - гипсовые декоративные элементы.
- Границы территории: в соответствии с проектом, представленным в приложении.

### **Перечень приложений к заключению экспертизы**

1. Материалы, предоставленные заказчиком государственной историко-культурной экспертизы объекта культурного значения.

2. Картографические и фотоматериалы по объекту экспертизы.
3. Материалы современной фотофиксации (октябрь 2023 г.).
4. Проект предмета охраны объекта культурного наследия.
5. Проект границ территории объекта культурного наследия.

Эксперт государственной  
историко-культурной экспертизы

Николаева В. Н.

*Дата оформления Акта государственной историко-культурной экспертизы: 01.11.2023 г.*



**Приложения**

**К акту государственной историко-культурной экспертизы  
выявленного объекта культурного наследия в целях обоснования  
целесообразности включения такого объекта в единый государственный реестр  
объектов культурного наследия (памятников истории и культуры) народов  
Российской Федерации  
«Здание госбанка», расположенного по адресу: Челябинская область, г. Магнитогорск,  
ул. Кирова, 78**



## МИНИСТЕРСТВО КУЛЬТУРЫ ЧЕЛЯБИНСКОЙ ОБЛАСТИ

## П Р И К А З

14. 04. 2016

Челябинск

№ 167

Об утверждении перечня выявленных объектов культурного наследия Челябинской области, представляющих историческую, художественную или иную культурную ценность

Во исполнение ст. 64 Федерального закона от 25 июня 2002 года № 73-ФЗ «Об объектах культурного наследия (памятниках истории и культуры) народов Российской Федерации» и с учетом выявления новых объектов культурного наследия

## ПРИКАЗЫВАЮ:

1. Утвердить перечень выявленных объектов культурного наследия Челябинской области, представляющих историческую, художественную или иную культурную ценность, 2016 г. (прилагается).

2. Управлению государственной охраны объектов культурного наследия (Баландин А.А.) организовать работу по включению выявленных объектов культурного наследия Челябинской области в единый государственный реестр объектов культурного наследия (памятников истории и культуры) народов Российской Федерации.

3. Контроль за исполнением настоящего приказа возложить на заместителя Министра культуры Челябинской области Я.Н. Комиссарову.

Министр культуры

А.В. Бетехтин

Перечень выявленных объектов культурного наследия Челябинской области, представляющих историческую, художественную или иную культурную ценность, 2016 г.



Перечень выявленных объектов культурного наследия Челябинской области, представляющих историческую, художественную или иную культурную ценность, 2016 г.

№№ по	Наименование объекта	Тип памятника	Датировка	Вид объекта культурного наследия	Муниципальное образование	Населенный пункт	Адрес (местонахождение) объекта (при постановке на государственную охрану)	Адрес (местонахождение) объекта (фактический)	Техническое состояние	Основание для учета	Примечание
1	Храм казанской Иконы Божьей Матери	памятник архитектуры и градостроительства	н. XX в.	памятник	Агаповский муниципальный район	Янгельск с.			удовлетворительное	Список вновь выявленных объектов от 28.02.2004 г. № 44	
2	Могильник курганный у пос. Янгельского (Группа XIII у пос. Янгельского)	памятник археологии	Эпоха бронзы	памятник	Агаповский муниципальный район		В 7 км к северу от пос. Янгельский, в 0,5 км от автодороги в пос. Харьковский	В 7 км к северу от пос. Янгельский, в 0,5 км от автодороги в пос. Харьковский	удовлетворительное	Сальников К.В. Отчет об археологических исследованиях Магнитогорского краеведческого музея	
3	Стоник «Искра»	памятник археологии	Неолит, эпоха бронзы	памятник	Агаповский муниципальный район		Правый берег р. Урал, 300-500 м ниже впадения р. Янгельский в р. Урал.	Правый берег р. Урал, 300-500 м ниже впадения р. Янгельский в р. Урал.	неудовлетворительное	Рылов Ю.Ф. Отчет о разведке в Агаповском р-не. 1967	

1

Перечень выявленных объектов культурного наследия Челябинской области, представляющих историческую, художественную или иную культурную ценность, 2016 г.

1235	Здание госбанка	памятник архитектуры и градостроительства		памятник	Магнитогорский городской округ	Магнитогорск г.г.	Кирова ул., 78	Кирова ул., 78, г. Магнитогорск			
1236	Дворец культуры и техники Комсомола	памятник архитектуры и градостроительства		памятник	Магнитогорский городской округ	Магнитогорск г.г.	Пушкина ул., 19	Пушкина ул., 19, г. Магнитогорск			
1237	Достопримечательное место "Квартал № соцгорода"	памятник архитектуры и градостроительства	1930-1934 гг.	памятник	Магнитогорский городской округ	Магнитогорск г.г.	квартал в границах улиц Маяковского, Кирова, Чайковского, пр. Пушкина	ул. Маяковского, 28, 30, 32, 34, 36, 38, 40, 42, 44, 46, 48, 50, 52, ул. Пионерская, 21, 22, 23, 24, 25, 26, 27, 28, 30, 31, 32, ул. Плеханова, 2а, ул. Пушкина, 21, ул. Чайковского, 31, 33, 35, 37, 39, 41а, 43, 45, 47, 49, 51, 53	неудовлетворительное	акт государственной историко-культурной экспертизы от 25.12.2013 г. (Михайлова Л.Г.)	
1238	Дом Юриных	памятник архитектуры и градостроительства	первая половина XIX в.	памятник	Миасский городской округ	Миасс г.	Пушкина ул., 26	Пушкина ул., 26	удовлетворительное	Список вновь выявленных объектов от 24.01.1996 г. № 12, заключение экспертной комиссии от 26.12.1995 г.	
1239	Комплекс зданий Кузнецова-Боканова	памятник архитектуры и градостроительства	XIX в.	памятник	Миасский городской округ	Миасс г.	Ленина ул., 12	Ленина ул., 12	удовлетворительное	Список вновь выявленных объектов от 24.01.1996 г. № 12, заключение экспертной комиссии от 26.12.1995 г.	

353

**Финанс публично-правовой компании "Роскадастр" по Челябинской области**

полное наименование органа регистрации прав

**Выписка из Единого государственного реестра недвижимости об объекте недвижимости**

**Сведения о характеристиках объекта недвижимости**

На основании запроса от 06.03.2023, поступившего на рассмотрение 06.03.2023, сообщаем, что согласно записям Единого государственного реестра недвижимости:

Раздел 1 Лист 1

Значение			
вид объекта недвижимости			
Лист № 1 раздела 1	Всего листов раздела 1: 2	Всего разделов: 4	Всего листов выписки: 8
06.03.2023 г. № КУВИ-001/2023-55872779			
Кадастровый номер:	74:33:1309001:171		
Номер кадастрового квартала:	74:33:1315001		
Дата присвоения кадастрового номера:	10.12.2011		
Ранее присвоенный государственный учетный номер:	Инвентарный номер 75:438:002:0000009940; Инвентарный номер 75:438:002:0000009940; Условный номер 74:33:1315002:0002:000825:1000/A		
Местоположение:	Российская Федерация, Челябинская область, городской округ Магнитогорский, город Магнитогорск, улица Кирова, дом 78		
Площадь:	1909.1		
Назначение:	Нежилое		
Наименование:	Нежилое административное здание		
Количество этажей, в том числе подземных этажей:	4, в том числе подземных 1		
Материал наружных стен:	Каменные, Бетонные		
Год ввода в эксплуатацию по завершении строительства:	данные отсутствуют		
Год завершения строительства:	1938		
Кадастровая стоимость, руб.:	26570319.25		
Кадастровые номера иных объектов недвижимости, в пределах которых расположен объект недвижимости:	74:33:1315001:56		
Кадастровые номера помещений, машино-мест, расположенных в здании или сооружении:	данные отсутствуют		
Кадастровые номера объектов недвижимости, из которых образован объект недвижимости:	данные отсутствуют		
Кадастровые номера образованных объектов недвижимости:	данные отсутствуют		
Сведения о включении объекта недвижимости в состав предприятия как имущественного комплекса:	данные отсутствуют		
Сведения о включении объекта недвижимости в состав единого недвижимого комплекса:	данные отсутствуют		



ДОКУМЕНТ ПОДЛИНКА

ЭЛЕКТРОННОЙ ПОДПИСЬЮ

Сергей Александрович Александров

Владелец: ФЕДЕРАЛЬНАЯ СЛУЖБА ГОСУДАРСТВЕННОЙ

РЕГИСТРАЦИИ, КАДАСТРА И КАРТОГРАФИИ

Документ от 01.03.2023 по 01.03.2023

полное наименование должности

инициалы, фамилия





Выписка из Единого государственного реестра недвижимости об объекте недвижимости  
Сведения о зарегистрированных правах

Знание		вид объекта недвижимости	
Лист № 1 раздела 2	Всего листов раздела 2: 2	Всего разделов: 4	Всего листов выписки: 8
06.03.2023г. № КУВИ-001/2023-5587279			
Кадастровый номер:		74:33:1309001:171	
1	Правообладатель (правообладатели):	1.1	Центральный банк Российской Федерации, ИНН: 7702235133, ОГРН: 1037700013020, контактная информация: ete@uapovau.ru@cbf.ru, Россия, г. Москва, ул. Неглинная, д. 12
	Сведения о возможности предоставления третьим лицам персональных данных физического лица:	1.1.1	данные отсутствуют
2	Вид, номер, дата и время государственной регистрации права:	2.1	Право владения, пользования и распоряжения имуществом Банка России 74-74/033-74/001/377/2015-544/1 14.08.2015 10:00:17
3	Сведения об осуществлении государственной регистрации сделки, права без необходимого в силу закона согласия третьего лица, органа:	3.1	данные отсутствуют
4	Ограничение прав и обременение объекта недвижимости:	не зарегистрировано	
1	Правообладатель (правообладатели):	1.2	РОССИЯ
	Сведения о возможности предоставления третьим лицам персональных данных физического лица:	1.1.1	данные отсутствуют
2	Вид, номер, дата и время государственной регистрации права:	2.2	Собственность 74-01/33-158/2003-0014 26.12.2003 00:00:00
3	Сведения об осуществлении государственной регистрации сделки, права без необходимого в силу закона согласия третьего лица, органа:	3.2	данные отсутствуют
4	Ограничение прав и обременение объекта недвижимости:	не зарегистрировано	
5	Договоры участия в долевом строительстве:	не зарегистрировано	
6	Заявления в судебном порядке права требования:	данные отсутствуют	
7	Сведения о возможности предоставления третьим лицам персональных данных физического лица	данные отсутствуют	
8	Сведения о возражении в отношении зарегистрированного права:	данные отсутствуют	
9	Сведения о наличии решения об изъятии объекта недвижимости для государственных и муниципальных нужд:	данные отсутствуют	



полное наименование должности \_\_\_\_\_ инициалы, фамилия \_\_\_\_\_

Лист 4

Задание			
вид объекта недвижимости			
Лист № 2 раздела 2	Всего листов раздела 2: 2	Всего разделов: 4	Всего листов выписки: 8
06.03.2023г. № КУВИ-001/2023-55872779			
Кадастровый номер: 74:33:1309001:171			
10	Сведения о невозможности государственной регистрации без личного участия правообладателя или его законного представителя:	данные отсутствуют	
11	Правопритязания и сведения о наличии поступивших, но не рассмотренных заявлений о проведении государственной регистрации права (перехода, прекращения права), ограничения права или обременения объекта недвижимости, сделки в отношении объекта недвижимости:	отсутствуют	

 ДОКУМЕНТ ПОДПИСАН ЭЛЕКТРОННОЙ ПОДПИСЬЮ		ИНИЦИАЛЫ, ФАМИЛИЯ
Сертификат Электронной Подписи Владельца: ФЕДЕРАЛЬНАЯ СЛУЖБА ГОСУДАРСТВЕННОЙ РЕГИСТРАЦИИ КАДАСТРА И КАРТОГРАФИИ		
ПОЛНОЕ НАИМЕНОВАНИЕ ДОЛЖНОСТИ		
Документ создан: с 17.03.2022 по 10.06.2023		

Выписка из Единого государственного реестра недвижимости об объекте недвижимости  
 Описание местоположения объекта недвижимости

Здание			
вид объекта недвижимости			
Лист № 1 раздела 5	Всего листов раздела 5: 1	Всего разделов: 4	Всего листов выписки: 8
06.03.2023г. № КУВН/001/2023-55872779			
Кадстровый номер: 74:33:1309001:171			
Схема расположения объекта недвижимости (шести объекта недвижимости) на земельном участке(ах)			
			
Масштаб 1:600		Условные обозначения:	


 ДОКУМЕНТ ПОДПИСАН  
 ЭЛЕКТРОННОЙ ПОДПИСЬЮ  
 Сергеева ЛЮДИМИЛА АЛЕЕВНА  
 Инициалы, фамилия

полное наименование должности

инициалы, фамилия



Выписка из Единого государственного реестра недвижимости об объекте недвижимости  
Описание местоположения объекта недвижимости

Задание	
вид объекта недвижимости:	
Лист № 1 раздела 5.1	Всего листов раздела 5.1: 3
Лист № 1 раздела 5.1	Всего разделов: 4
06.03.2023г. № КУВИ-001/2023-55872779	Всего листов выписки: 8
Кадастровый номер:	74:33:1309001:171

1. Сведения о координатах характерных точек контура объекта недвижимости  
Система координат МСК-74

Номер точки	Координаты, м		Радиус, м	Средняя квадратическая погрешность определения координат характерных точек контура, м	Глубина, высота, м	
	X	Y			H1	H2
1	411677.87	1367982.21	-	0.1	6	7
2	411710.7	1368006.69	-	0.1	данные отсутствуют	данные отсутствуют
3	411698.42	1368022.99	-	0.1	данные отсутствуют	данные отсутствуют
4	411682.57	1368011.22	-	0.1	данные отсутствуют	данные отсутствуют
5	411675.36	1368020.8	-	0.1	данные отсутствуют	данные отсутствуют
6	411670.59	1368017.26	-	0.1	данные отсутствуют	данные отсутствуют
7	411666.27	1368023	-	0.1	данные отсутствуют	данные отсутствуют
8	411656.21	1368015.54	-	0.1	данные отсутствуют	данные отсутствуют
9	411671.63	1367995.07	-	0.1	данные отсутствуют	данные отсутствуют
10	411669.89	1367993.77	-	0.1	данные отсутствуют	данные отсутствуют
11	411670.88	1367992.45	-	0.1	данные отсутствуют	данные отсутствуют
12	411668.13	1367990.41	-	0.1	данные отсутствуют	данные отсутствуют



полное наименование должности \_\_\_\_\_ инициалы, фамилия \_\_\_\_\_



Лист 8

Здание	
вид объекта недвижимости	
Лист № 3 раздела 5.1	Всего листов раздела 5.1: 3
Всего листов выписки: 8	Всего разделов: 4

06.03.2023г. № КУВН/001/2023-55872779
Кадастровый номер: 74:33:1309001:171

3. Сведения о характерных точках пересечения контура объекта недвижимости с контуром (контурами) иных зданий, сооружений, объектов незавершенного строительства

Система координат МСК-74		Средняя квадратическая погрешность определения координат характерных точек контура, м		Глубина, высота, м		Кадастровые номера иных объектов недвижимости, с контурами которых пересекается контур данного объекта недвижимости	
Номера характерных точек контура	Координаты, м	X	Y	N1	N2		
1	данные отсутствуют	2	3	данные отсутствуют	5	6	7
данные отсутствуют	данные отсутствуют	данные отсутствуют	данные отсутствуют	данные отсутствуют	данные отсутствуют	данные отсутствуют	данные отсутствуют

 ДОКУМЕНТ ПОДПИСАН ЭЛЕКТРОННОЙ ПОДПИСЬЮ Сертификат: ЭЦП/СР/УЛ/СБ/АВЕ/1074/ЧХУ/АДМ/А/78 Выходные: ФЕДЕРАЛЬНАЯ СЛУЖБА ГОСУДАРСТВЕННОЙ РЕГИСТРАЦИИ, КАДАСТРА И КАРТОГРАФИИ Документ №: с 1703.2022 от 10.09.2023	полное наименование должности	инициалы, фамилия
	_____	



## Картографические и иконографические материалы по объекту экспертизы

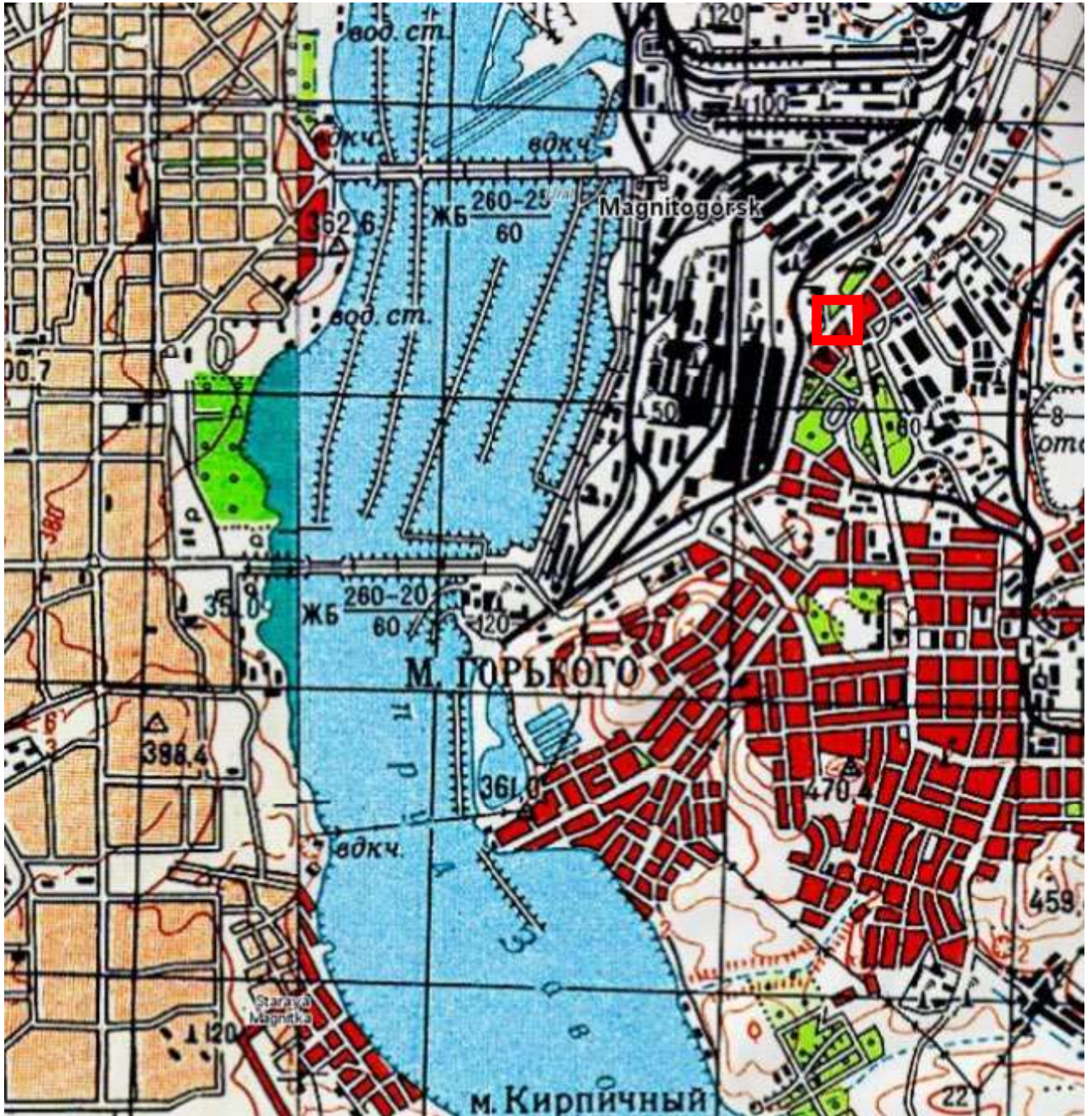


Рис.1. Фрагмент плана г. Магнитогорск, 1970-1990-е гг.



Расположение рассматриваемого объекта



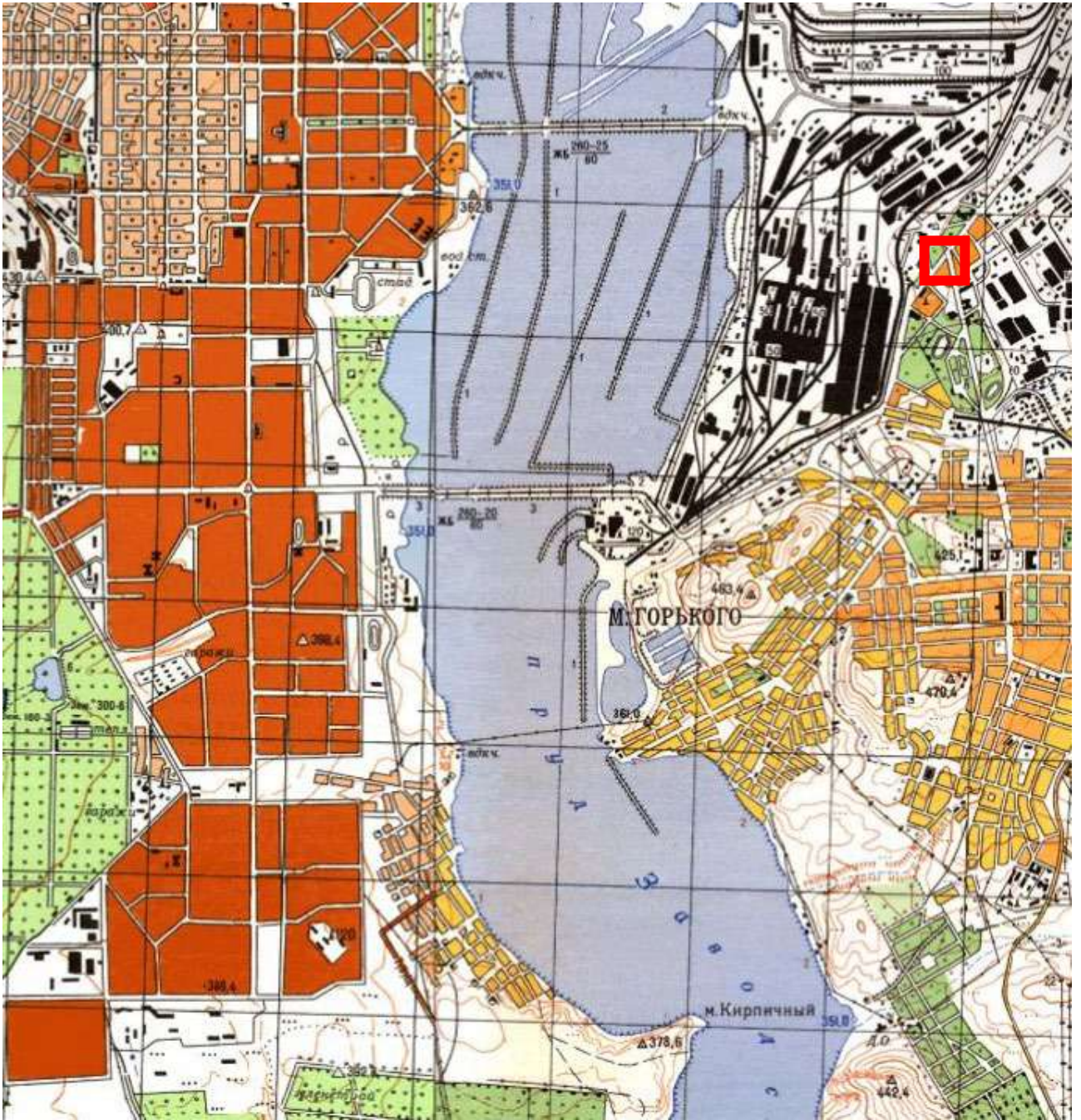


Рис.2. Фрагмент плана г. Магнитогорск, 1977 гг.



Расположение рассматриваемого объекта



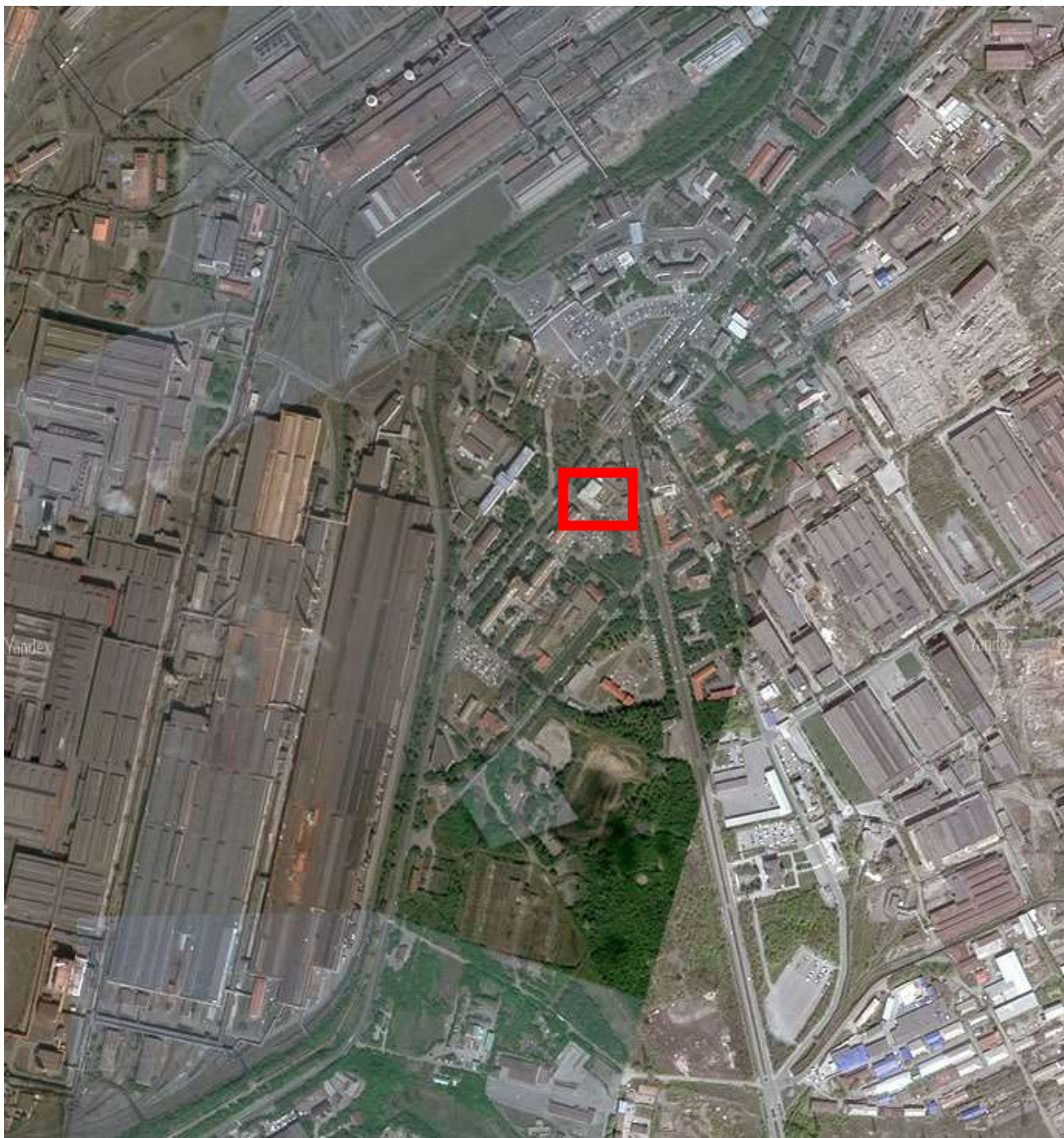


Рис.3. Спутниковый снимок, г. Магнитогорск, 2023 г.



Расположение рассматриваемого объекта

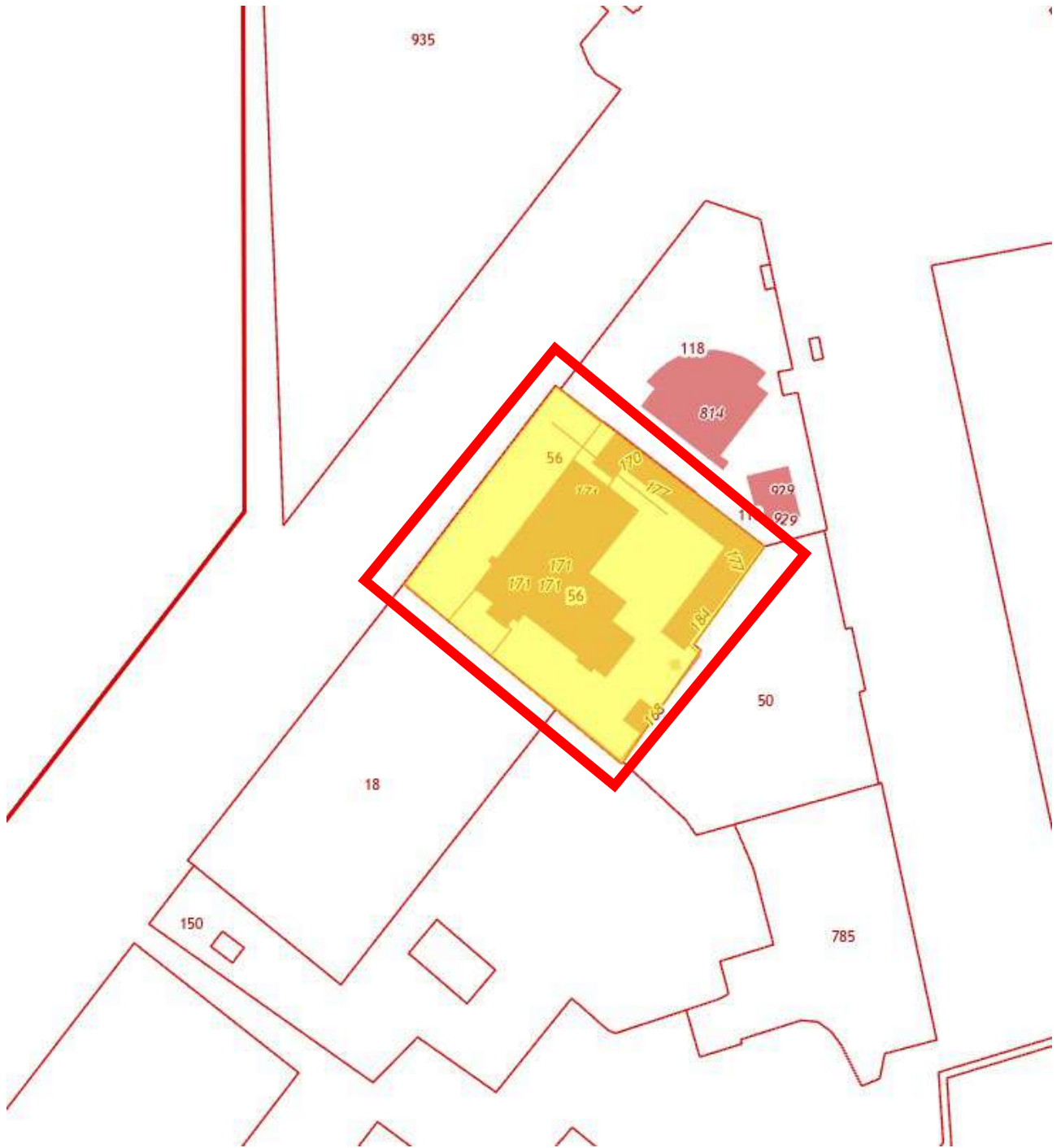


Рис.4. Выкопировка из кадастровой карты, номер участка 74:33:1315001:56



Расположение рассматриваемого объекта.





**Рис.1.** Историческая фотография объекта, вторая половина XX века.

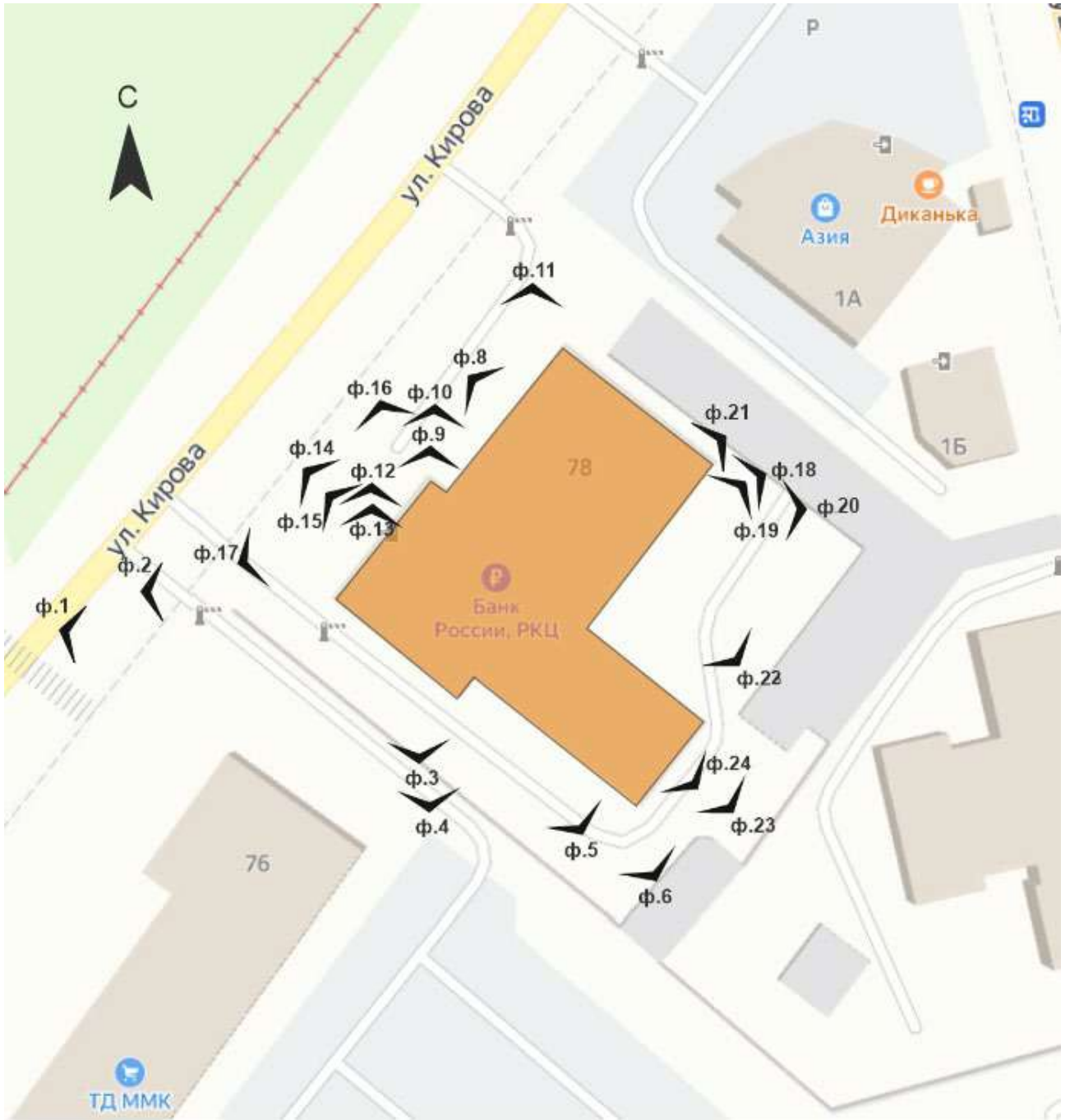


**Рис.2.** Историческая фотография объекта, вторая половина XX века.



# МАТЕРИАЛЫ СОВРЕМЕННОЙ ФОТОФИКСАЦИИ

Схема фотофиксации





**Фото 1.** Выявленный объект культурного наследия «Здание госбанка» по адресу: Челябинская область, г. Магнитогорск, ул. Кирова, 78. Общий вид выявленного объекта культурного наследия.

Объект представляет собой двухэтажное каменное здание с вальмовой крышей.

Автор съемки: Займогов А.И.

Съемка выполнена фотоаппаратом: Canon EOS 90D.

Октябрь, 2023.



**Фото 2.** Выявленный объект культурного наследия «Здание госбанка» по адресу: Челябинская область, г. Магнитогорск, ул. Кирова, 78. Общий вид выявленного объекта культурного наследия.

Объект представляет собой двухэтажное каменное здание с вальмовой крышей.

Автор съемки: Займогов А.И.

Съемка выполнена фотоаппаратом: Canon EOS 90D.

Октябрь, 2023.





**Фото 3.** Выявленный объект культурного наследия «Здание госбанка» по адресу: Челябинская область, г. Магнитогорск, ул. Кирова, 78. Фрагмент южного фасада выявленного объекта культурного наследия.

Южный фасад разделен на две части. Западная часть решена в 4 оконные оси. Оконные проемы первого этажа с прямоугольной перемычкой, а второго с циркульной перемычкой. Фриз и венчающий ступенчатый карниз. Подоконная ступенчатая плита. Между осей сдвоенные колонны. Под окнами филенки. Восточная часть решена в 7 оконных осей. Прямоугольные оконные перемычки. На 6-7 оси располагаются балконы на кронштейнах и с балюстрадой на втором этаже и в межэтажном пространстве. Венчающий ступенчатый карниз.

Автор съемки: Займогов А.И.

Съемка выполнена фотоаппаратом: Canon EOS 90D.

Октябрь, 2023.



**Фото 4.** Выявленный объект культурного наследия «Здание госбанка» по адресу: Челябинская область, г. Магнитогорск, ул. Кирова, 78. Фрагмент южного фасада выявленного объекта культурного наследия.

Южный фасад разделен на две части. Западная часть решена в 4 оконные оси. Оконные проемы первого этажа с прямоугольной перемычкой, а второго с циркульной перемычкой. Фриз и венчающий ступенчатый карниз. Подоконная ступенчатая плита. Между осей сдвоенные колонны. Под окнами филенки. Восточная часть решена в 7 оконных осей. Прямоугольные оконные перемычки. На 6-7 оси располагаются балконы на кронштейнах и с балюстрадой на втором этаже и в межэтажном пространстве. Венчающий ступенчатый карниз.

Автор съемки: Займогов А.И.

Съемка выполнена фотоаппаратом: Canon EOS 90D.

Октябрь, 2023.



**Фото 5.** Выявленный объект культурного наследия «Здание госбанка» по адресу: Челябинская область, г. Магнитогорск, ул. Кирова, 78. Фрагмент южного фасада выявленного объекта культурного наследия.

Южный фасад разделен на две части. Западная часть решена в 4 оконные оси. Оконные проемы первого этажа с прямоугольной перемычкой, а второго с циркульной перемычкой. Фриз и венчающий ступенчатый карниз. Подоконная ступенчатая плита. Между осей сдвоенные колонны. Под окнами филенки. Восточная часть решена в 7 оконных осей. Прямоугольные оконные перемычки. На 6-7 оси располагаются балконы на кронштейнах и с балюстрадой на втором этаже и в межэтажном пространстве. Венчающий ступенчатый карниз.

Автор съемки: Займогов А.И.

Съемка выполнена фотоаппаратом: Canon EOS 90D.

Октябрь, 2023.



**Фото 6.** Выявленный объект культурного наследия «Здание госбанка» по адресу: Челябинская область, г. Магнитогорск, ул. Кирова, 78. Фрагмент южного фасада выявленного объекта культурного наследия.

Южный фасад разделен на две части. Западная часть решена в 4 оконные оси. Оконные проемы первого этажа с прямоугольной перемычкой, а второго с циркульной перемычкой. Фриз и венчающий ступенчатый карниз. Подоконная ступенчатая плита. Между осей сдвоенные колонны. Под окнами филенки. Восточная часть решена в 7 оконных осей. Прямоугольные оконные перемычки. На 6-7 оси располагаются балконы на кронштейнах и с балюстрадой на втором этаже и в межэтажном пространстве. Венчающий ступенчатый карниз.

Автор съемки: Займогов А.И.

Съемка выполнена фотоаппаратом: Canon EOS 90D.

Октябрь, 2023.





**Фото 7.**Выявленный объект культурного наследия «Здание госбанка» по адресу: Челябинская область, г. Магнитогорск, ул. Кирова, 78. Общий вид выявленного объекта культурного наследия.

Объект представляет собой двухэтажное каменное здание с вальмовой крышей.

Автор съемки: Займогов А.И.

Съемка выполнена фотоаппаратом: Canon EOS 90D.

Октябрь, 2023.





**Фото 8.** Выявленный объект культурного наследия «Здание госбанка» по адресу: Челябинская область, г. Магнитогорск, ул. Кирова, 78. Фрагмент южного фасада выявленного объекта культурного наследия.

Южный фасад разделен на две части. Западная часть решена в 4 оконные оси. Оконные проемы первого этажа с прямоугольной перемычкой, а второго с циркульной перемычкой. Фриз и венчающий ступенчатый карниз. Подоконная ступенчатая плита. Между осей сдвоенные колонны. Под окнами филенки. Восточная часть решена в 7 оконных осей. Прямоугольные оконные перемычки. На 6-7 оси располагаются балконы на кронштейнах и с балюстрадой на втором этаже и в межэтажном пространстве. Венчающий ступенчатый карниз.

Автор съемки: Займогов А.И.

Съемка выполнена фотоаппаратом: Canon EOS 90D.

Октябрь, 2023.



**Фото 9.** Выявленный объект культурного наследия «Здание госбанка» по адресу: Челябинская область, г. Магнитогорск, ул. Кирова, 78. Фрагмент южного фасада выявленного объекта культурного наследия.

Южный фасад разделен на две части. Западная часть решена в 4 оконные оси. Оконные проемы первого этажа с прямоугольной перемычкой, а второго с циркульной перемычкой. Фриз и венчающий ступенчатый карниз. Подоконная ступенчатая плита. Между осей сдвоенные колонны. Под окнами филенки. Восточная часть решена в 7 оконных осей. Прямоугольные оконные перемычки. На 6-7 оси располагаются балконы на кронштейнах и с балюстрадой на втором этаже и в межэтажном пространстве. Венчающий ступенчатый карниз.

Автор съемки: Займогов А.И.

Съемка выполнена фотоаппаратом: Canon EOS 90D.

Октябрь, 2023.



**Фото 10.** Выявленный объект культурного наследия «Здание госбанка» по адресу: Челябинская область, г. Магнитогорск, ул. Кирова, 78. Фрагмент южного фасада выявленного объекта культурного наследия.

Южный фасад разделен на две части. Западная часть решена в 4 оконные оси. Оконные проемы первого этажа с прямоугольной перемычкой, а второго с циркульной перемычкой. Фриз и венчающий ступенчатый карниз. Подоконная ступенчатая плита. Между осей сдвоенные колонны. Под окнами филенки. Восточная часть решена в 7 оконных осей. Прямоугольные оконные перемычки. На 6-7 оси располагаются балконы на кронштейнах и с балюстрадой на втором этаже и в межэтажном пространстве. Венчающий ступенчатый карниз.

Автор съемки: Займогов А.И.

Съемка выполнена фотоаппаратом: Canon EOS 90D.

Октябрь, 2023.



**Фото 11.** Выявленный объект культурного наследия «Здание госбанка» по адресу: Челябинская область, г. Магнитогорск, ул. Кирова, 78. Фрагмент южного фасада выявленного объекта культурного наследия.

Южный фасад разделен на две части. Западная часть решена в 4 оконные оси. Оконные проемы первого этажа с прямоугольной перемычкой, а второго с циркульной перемычкой. Фриз и венчающий ступенчатый карниз. Подоконная ступенчатая плита. Между осей сдвоенные колонны. Под окнами филенки. Восточная часть решена в 7 оконных осей. Прямоугольные оконные перемычки. На 6-7 оси располагаются балконы на кронштейнах и с балюстрадой на втором этаже и в межэтажном пространстве. Венчающий ступенчатый карниз.

Автор съемки: Займогов А.И.

Съемка выполнена фотоаппаратом: Canon EOS 90D.

Октябрь, 2023.



**Фото 12.** Выявленный объект культурного наследия «Здание госбанка» по адресу: Челябинская область, г. Магнитогорск, ул. Кирова, 78. Фрагмент южного фасада выявленного объекта культурного наследия.

Южный фасад разделен на две части. Западная часть решена в 4 оконные оси. Оконные проемы первого этажа с прямоугольной перемычкой, а второго с циркульной перемычкой. Фриз и венчающий ступенчатый карниз. Подоконная ступенчатая плита. Между осей сдвоенные колонны. Под окнами филенки. Восточная часть решена в 7 оконных осей. Прямоугольные оконные перемычки. На 6-7 оси располагаются балконы на кронштейнах и с балюстрадой на втором этаже и в межэтажном пространстве. Венчающий ступенчатый карниз.

Автор съемки: Займогов А.И.

Съемка выполнена фотоаппаратом: Canon EOS 90D.

Октябрь, 2023.





**Фото 13.** Выявленный объект культурного наследия «Здание госбанка» по адресу: Челябинская область, г. Магнитогорск, ул. Кирова, 78. Фрагмент южного фасада выявленного объекта культурного наследия.

Южный фасад разделен на две части. Западная часть решена в 4 оконные оси. Оконные проемы первого этажа с прямоугольной перемычкой, а второго с циркульной перемычкой. Фриз и венчающий ступенчатый карниз. Подоконная ступенчатая плита. Между осей сдвоенные колонны. Под окнами филенки. Восточная часть решена в 7 оконных осей. Прямоугольные оконные перемычки. На 6-7 оси располагаются балконы на кронштейнах и с балюстрадой на втором этаже и в межэтажном пространстве. Венчающий ступенчатый карниз.

Автор съемки: Займогов А.И.

Съемка выполнена фотоаппаратом: Canon EOS 90D.

Октябрь, 2023.



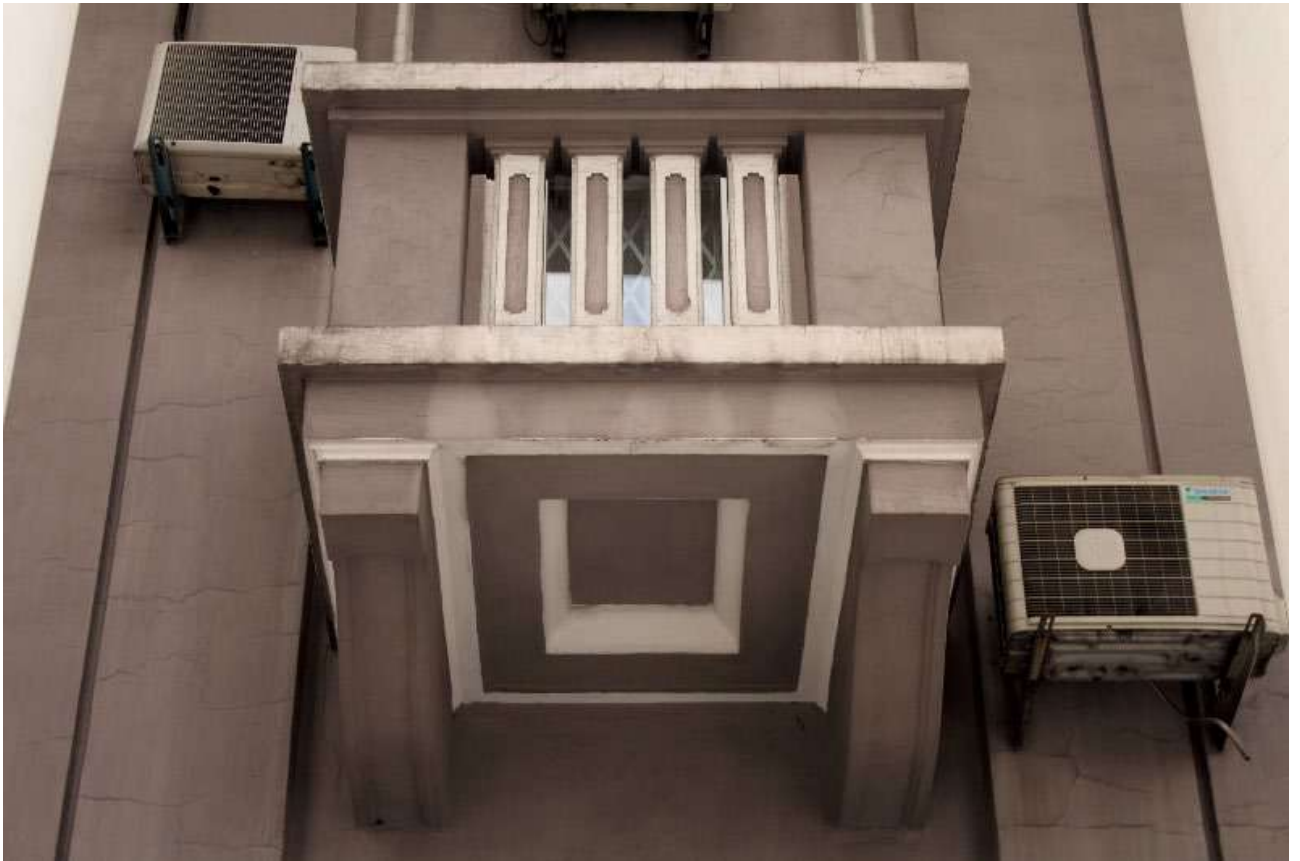
**Фото 14.** Выявленный объект культурного наследия «Здание госбанка» по адресу: Челябинская область, г. Магнитогорск, ул. Кирова, 78. Фрагмент южного фасада выявленного объекта культурного наследия.

Южный фасад разделен на две части. Западная часть решена в 4 оконные оси. Оконные проемы первого этажа с прямоугольной перемычкой, а второго с циркульной перемычкой. Фриз и венчающий ступенчатый карниз. Подоконная ступенчатая плита. Между осей сдвоенные колонны. Под окнами филенки. Восточная часть решена в 7 оконных осей. Прямоугольные оконные перемычки. На 6-7 оси располагаются балконы на кронштейнах и с балюстрадой на втором этаже и в межэтажном пространстве. Венчающий ступенчатый карниз.

Автор съемки: Займогов А.И.

Съемка выполнена фотоаппаратом: Canon EOS 90D.

Октябрь, 2023.



**Фото 15.** Выявленный объект культурного наследия «Здание госбанка» по адресу: Челябинская область, г. Магнитогорск, ул. Кирова, 78. Фрагмент южного фасада выявленного объекта культурного наследия.

Южный фасад разделен на две части. Западная часть решена в 4 оконные оси. Оконные проемы первого этажа с прямоугольной перемычкой, а второго с циркульной перемычкой. Фриз и венчающий ступенчатый карниз. Подоконная ступенчатая плита. Между осей сдвоенные колонны. Под окнами филенки. Восточная часть решена в 7 оконных осей. Прямоугольные оконные перемычки. На 6-7 оси располагаются балконы на кронштейнах и с балюстрадой на втором этаже и в межэтажном пространстве. Венчающий ступенчатый карниз.

Автор съемки: Займогов А.И.

Съемка выполнена фотоаппаратом: Canon EOS 90D.

Октябрь, 2023.





**Фото 16.** Выявленный объект культурного наследия «Здание госбанка» по адресу: Челябинская область, г. Магнитогорск, ул. Кирова, 78. Фрагмент южного фасада выявленного объекта культурного наследия.

Южный фасад разделен на две части. Западная часть решена в 4 оконные оси. Оконные проемы первого этажа с прямоугольной перемычкой, а второго с циркульной перемычкой. Фриз и венчающий ступенчатый карниз. Подоконная ступенчатая плита. Между осей сдвоенные колонны. Под окнами филенки. Восточная часть решена в 7 оконных осей. Прямоугольные оконные перемычки. На 6-7 оси располагаются балконы на кронштейнах и с балюстрадой на втором этаже и в межэтажном пространстве. Венчающий ступенчатый карниз.

Автор съемки: Займогов А.И.

Съемка выполнена фотоаппаратом: Canon EOS 90D.

Октябрь, 2023.



**Фото 17.** Выявленный объект культурного наследия «Здание госбанка» по адресу: Челябинская область, г. Магнитогорск, ул. Кирова, 78. Фрагмент южного фасада выявленного объекта культурного наследия.

Южный фасад разделен на две части. Западная часть решена в 4 оконные оси. Оконные проемы первого этажа с прямоугольной перемычкой, а второго с циркульной перемычкой. Фриз и венчающий ступенчатый карниз. Подоконная ступенчатая плита. Между осей сдвоенные колонны. Под окнами филенки. Восточная часть решена в 7 оконных осей. Прямоугольные оконные перемычки. На 6-7 оси располагаются балконы на кронштейнах и с балюстрадой на втором этаже и в межэтажном пространстве. Венчающий ступенчатый карниз.

Автор съемки: Займогов А.И.

Съемка выполнена фотоаппаратом: Canon EOS 90D.

Октябрь, 2023.



**Фото 18.** Выявленный объект культурного наследия «Здание госбанка» по адресу: Челябинская область, г. Магнитогорск, ул. Кирова, 78. Фрагмент восточного дворового фасада выявленного объекта культурного наследия.

Восточный дворовой фасад решен в 7 оконных осей. Оконные проемы первого этажа с прямоугольной перемычкой, а второго с циркульной перемычкой. Подоконная ступенчатая плита. Между осей сдвоенные колонны. Под окнами на 3, 5, 7 осей филенки. Фриз и венчающий ступенчатый карниз.

Автор съемки: Займогов А.И.

Съемка выполнена фотоаппаратом: Canon EOS 90D.

Октябрь, 2023.



**Фото 19.** Выявленный объект культурного наследия «Здание госбанка» по адресу: Челябинская область, г. Магнитогорск, ул. Кирова, 78. Фрагмент восточного дворового фасада выявленного объекта культурного наследия.

Восточный дворовой фасад решен в 7 оконных осей. Оконные проемы первого этажа с прямоугольной перемычкой, а второго с циркульной перемычкой. Подоконная ступенчатая плита. Между осями сдвоенные колонны. Под окнами на 3, 5, 7 осях филленки. Фриз и венчающий ступенчатый карниз.

Автор съемки: Займогов А.И.

Съемка выполнена фотоаппаратом: Canon EOS 90D.

Октябрь, 2023.





**Фото 20.** Выявленный объект культурного наследия «Здание госбанка» по адресу: Челябинская область, г. Магнитогорск, ул. Кирова, 78. Фрагмент восточного дворового фасада выявленного объекта культурного наследия.

Восточный дворовой фасад решен в 7 оконных осей. Оконные проемы первого этажа с прямоугольной перемычкой, а второго с циркульной перемычкой. Подоконная ступенчатая плита. Между осей сдвоенные колонны. Под окнами на 3, 5, 7 осей филенки. Фриз и венчающий ступенчатый карниз.

Автор съемки: Займогов А.И.

Съемка выполнена фотоаппаратом: Canon EOS 90D.

Октябрь, 2023.





**Фото 21.** Выявленный объект культурного наследия «Здание госбанка» по адресу: Челябинская область, г. Магнитогорск, ул. Кирова, 78. Фрагмент восточного дворового фасада выявленного объекта культурного наследия.

Восточный дворовой фасад решен в 7 оконных осей. Оконные проемы первого этажа с прямоугольной перемычкой, а второго с циркульной перемычкой. Подоконная ступенчатая плита. Между осей сдвоенные колонны. Под окнами на 3, 5, 7 осей филенки. Фриз и венчающий ступенчатый карниз.

Автор съемки: Займогов А.И.

Съемка выполнена фотоаппаратом: Canon EOS 90D.

Октябрь, 2023.



**Фото 22.** Выявленный объект культурного наследия «Здание госбанка» по адресу: Челябинская область, г. Магнитогорск, ул. Кирова, 78. Фрагмент восточного дворового фасада выявленного объекта культурного наследия.

Восточный дворовой фасад решен в 7 оконных осей. Оконные проемы первого этажа с прямоугольной перемычкой, а второго с циркульной перемычкой. Подоконная ступенчатая плита. Между осей сдвоенные колонны. Под окнами на 3, 5, 7 осей филенки. Фриз и венчающий ступенчатый карниз.

Автор съемки: Займогов А.И.

Съемка выполнена фотоаппаратом: Canon EOS 90D.

Октябрь, 2023.



**Фото 23.** Выявленный объект культурного наследия «Здание госбанка» по адресу: Челябинская область, г. Магнитогорск, ул. Кирова, 78. Фрагмент восточного фасада выявленного объекта культурного наследия.

Восточный фасад решен в 2 оконные оси. Оконные проемы с прямоугольной перемычкой. Подоконная ступенчатая плита. Под окнами филенки. Венчающий ступенчатый карниз.

Автор съемки: Займогов А.И.

Съемка выполнена фотоаппаратом: Canon EOS 90D.

Октябрь, 2023.



**Фото 24.** Выявленный объект культурного наследия «Здание госбанка» по адресу: Челябинская область, г. Магнитогорск, ул. Кирова, 78. Фрагмент восточного фасада выявленного объекта культурного наследия.

Восточный фасад решен в 2 оконные оси. Оконные проемы с прямоугольной перемычкой. Подоконная ступенчатая плита. Под окнами филенки. Венчающий ступенчатый карниз.

Автор съемки: Займогов А.И.

Съемка выполнена фотоаппаратом: Canon EOS 90D.

Октябрь, 2023.



**Фото 25.** Выявленный объект культурного наследия «Здание госбанка» по адресу: Челябинская область, г. Магнитогорск, ул. Кирова, 78. Интерьер выявленного объекта культурного наследия.

Интерьер вестибюля. На потолке сохранились лепные карнизы, тянутый лепной декор, квадратные потолочные розетки, круглые потолочные розетки. Прямоугольные пилястры на филанчатом стилобате с пилястрами с канелюрами и капителью с растительными мотивами. Входной проем с прямоугольной перемычкой и прямоугольным ступенчатым сандриком, с пилястрами по бокам.

Автор съемки: Займогов А.И.

Съемка выполнена фотоаппаратом: Canon EOS 90D.

Октябрь, 2023.





**Фото 26.** Выявленный объект культурного наследия «Здание госбанка» по адресу: Челябинская область, г. Магнитогорск, ул. Кирова, 78. Интерьер выявленного объекта культурного наследия.

Интерьер вестибюля. На потолке сохранились лепные карнизы, тянутый лепной декор, квадратные потолочные розетки, круглые потолочные розетки. Прямоугольные пилястры на филенчатом стилобате с пилястрами с канелюрами и капителью с растительными мотивами. Входной проем с прямоугольной перемычкой и прямоугольным ступенчатым сандриком, с пилястрами по бокам.

Автор съемки: Займогов А.И.

Съемка выполнена фотоаппаратом: Canon EOS 90D.

Октябрь, 2023.



**Фото 27.** Выявленный объект культурного наследия «Здание госбанка» по адресу: Челябинская область, г. Магнитогорск, ул. Кирова, 78. Интерьер выявленного объекта культурного наследия.

Интерьер вестибюля. На потолке сохранились лепные карнизы, тянутый лепной декор, квадратные потолочные розетки, круглые потолочные розетки. Прямоугольные пилястры на филенчатом стилобате с пилястрами с канелюрами и капителью с растительными мотивами. Входной проем с прямоугольной перемычкой и прямоугольным ступенчатым сандриком, с пилястрами по бокам.

Автор съемки: Займогов А.И.

Съемка выполнена фотоаппаратом: Canon EOS 90D.

Октябрь, 2023.



**Фото 28.** Выявленный объект культурного наследия «Здание госбанка» по адресу: Челябинская область, г. Магнитогорск, ул. Кирова, 78. Интерьер выявленного объекта культурного наследия.

Интерьер вестибюля. На потолке сохранились лепные карнизы, тянутый лепной декор, квадратные потолочные розетки, круглые потолочные розетки. Прямоугольные пилястры на филенчатом стилобате с пилястрами с канелюрами и капителью с растительными мотивами. Входной проем с прямоугольной перемычкой и прямоугольным ступенчатым сандриком, с пилястрами по бокам.

Автор съемки: Займогов А.И.

Съемка выполнена фотоаппаратом: Canon EOS 90D.

Октябрь, 2023.



**Фото 29.** Выявленный объект культурного наследия «Здание госбанка» по адресу: Челябинская область, г. Магнитогорск, ул. Кирова, 78. Интерьер выявленного объекта культурного наследия.

Интерьер вестибюля. На потолке сохранились лепные карнизы, тянутый лепной декор, квадратные потолочные розетки, круглые потолочные розетки. Прямоугольные пилястры на филанчатом стилобате с пилястрами с канелюрами и капителью с растительными мотивами. Входной проем с прямоугольной перемычкой и прямоугольным ступенчатым сандриком, с пилястрами по бокам.

Автор съемки: Займогов А.И.

Съемка выполнена фотоаппаратом: Canon EOS 90D.

Октябрь, 2023.



**Фото 30.** Выявленный объект культурного наследия «Здание госбанка» по адресу: Челябинская область, г. Магнитогорск, ул. Кирова, 78. Интерьер выявленного объекта культурного наследия.

Интерьер вестибюля. На потолке сохранились лепные карнизы, тянутый лепной декор, квадратные потолочные розетки, круглые потолочные розетки. Прямоугольные пилястры на филанчатом стилобате с пилястрами с канелюрами и капителью с растительными мотивами. Входной проем с прямоугольной перемычкой и прямоугольным ступенчатым сандриком, с пилястрами по бокам.

Автор съемки: Займогов А.И.

Съемка выполнена фотоаппаратом: Canon EOS 90D.

Октябрь, 2023.





**Фото 31.** Выявленный объект культурного наследия «Здание госбанка» по адресу: Челябинская область, г. Магнитогорск, ул. Кирова, 78. Интерьер выявленного объекта культурного наследия.

Интерьер вестибюля. На потолке сохранились лепные карнизы, тянутый лепной декор, квадратные потолочные розетки, круглые потолочные розетки. Прямоугольные пилястры на филенчатом стилобате с пилястрами с канелюрами и капителью с растительными мотивами. Входной проем с прямоугольной перемычкой и прямоугольным ступенчатым сандриком, с пилястрами по бокам.

Автор съемки: Займогов А.И.

Съемка выполнена фотоаппаратом: Canon EOS 90D.

Октябрь, 2023.



**Фото 32.** Выявленный объект культурного наследия «Здание госбанка» по адресу: Челябинская область, г. Магнитогорск, ул. Кирова, 78. Интерьер выявленного объекта культурного наследия.

Интерьер вестибюля. На потолке сохранились лепные карнизы, тянутый лепной декор, квадратные потолочные розетки, круглые потолочные розетки. Прямоугольные пилястры на филенчатом стилобате с пилястрами с канелюрами и капителью с растительными мотивами. Входной проем с прямоугольной перемычкой и прямоугольным ступенчатым сандриком, с пилястрами по бокам.

Автор съемки: Займогов А.И.

Съемка выполнена фотоаппаратом: Canon EOS 90D.

Октябрь, 2023.



**Фото 33.** Выявленный объект культурного наследия «Здание госбанка» по адресу: Челябинская область, г. Магнитогорск, ул. Кирова, 78. Интерьер выявленного объекта культурного наследия.

Интерьер коридора. На потолке сохранились лепные карнизы, тянутый лепной декор, квадратные потолочные розетки, круглые потолочные розетки с люстрой в центральной. Прямоугольные пилястры на филеином стилобате с пилястрами с канелюрами и капителью с растительными мотивами. Входной проем с прямоугольной перемычкой и прямоугольным ступенчатым сандриком, с пилястрами по бокам.

Автор съемки: Займогов А.И.

Съемка выполнена фотоаппаратом: Canon EOS 90D.

Октябрь, 2023.



**Фото 34.** Выявленный объект культурного наследия «Здание госбанка» по адресу: Челябинская область, г. Магнитогорск, ул. Кирова, 78. Интерьер выявленного объекта культурного наследия.

Интерьер коридора. На потолке сохранились лепные карнизы, тянутый лепной декор, квадратные потолочные розетки, круглые потолочные розетки с люстрой в центральной. Прямоугольные пилястры на филанчатом стилобате с пилястрами с канелюрами и капителью с растительными мотивами. Входной проем с прямоугольной перемычкой и прямоугольным ступенчатым сандриком, с пилястрами по бокам.

Автор съемки: Займогов А.И.

Съемка выполнена фотоаппаратом: Canon EOS 90D.

Октябрь, 2023.



**Фото 35.** Выявленный объект культурного наследия «Здание госбанка» по адресу: Челябинская область, г. Магнитогорск, ул. Кирова, 78. Интерьер выявленного объекта культурного наследия.

Интерьер коридора. На потолке сохранились лепные карнизы, тянутый лепной декор, квадратные потолочные розетки, круглые потолочные розетки с люстрой в центральной. Прямоугольные пилястры на филенчатом стилобате с пилястрами с канелюрами и капителью с растительными мотивами. Входной проем с прямоугольной перемычкой и прямоугольным ступенчатым сандриком, с пилястрами по бокам.

Автор съемки: Займогов А.И.

Съемка выполнена фотоаппаратом: Canon EOS 90D.

Октябрь, 2023.





**Фото 36.** Выявленный объект культурного наследия «Здание госбанка» по адресу: Челябинская область, г. Магнитогорск, ул. Кирова, 78. Интерьер выявленного объекта культурного наследия.

Интерьер коридора. На потолке сохранились лепные карнизы, тянутый лепной декор, квадратные потолочные розетки, круглые потолочные розетки с люстрой в центральной. Прямоугольные пилястры на филанчатом стилобате с пилястрами с канелюрами и капителью с растительными мотивами. Входной проем с прямоугольной перемычкой и прямоугольным ступенчатым сандриком, с пилястрами по бокам.

Автор съемки: Займогов А.И.

Съемка выполнена фотоаппаратом: Canon EOS 90D.

Октябрь, 2023.



**Фото 37.** Выявленный объект культурного наследия «Здание госбанка» по адресу: Челябинская область, г. Магнитогорск, ул. Кирова, 78. Интерьер выявленного объекта культурного наследия.

Интерьер коридора. На потолке сохранились лепные карнизы, тянутый лепной декор, квадратные потолочные розетки, круглые потолочные розетки с люстрой в центральной. Прямоугольные пилястры на филенчатом стилобате с пилястрами с канелюрами и капителью с растительными мотивами. Входной проем с прямоугольной перемычкой и прямоугольным ступенчатым сандриком, с пилястрами по бокам. Напольное покрытие с добавлением мраморной крошки.

Автор съемки: Займогов А.И.

Съемка выполнена фотоаппаратом: Canon EOS 90D.

Октябрь, 2023.



**Фото 38.** Выявленный объект культурного наследия «Здание госбанка» по адресу: Челябинская область, г. Магнитогорск, ул. Кирова, 78. Интерьер выявленного объекта культурного наследия.

Интерьер лестничной клетки. На потолке сохранились лепные карнизы, тянутый лепной декор, квадратные потолочные розетки, круглые потолочные розетки с люстрой в центральной. Прямоугольные пилястры на филенчатом стилобате с пилястрами с канелюрами и капителью, декорированной колосьями. Входной проем с прямоугольной перемычкой и прямоугольным ступенчатым сандриком, с пилястрами по бокам.

Автор съемки: Займогов А.И.

Съемка выполнена фотоаппаратом: Canon EOS 90D.

Октябрь, 2023.



**Фото 39.** Выявленный объект культурного наследия «Здание госбанка» по адресу: Челябинская область, г. Магнитогорск, ул. Кирова, 78. Интерьер выявленного объекта культурного наследия.

Интерьер лестничной клетки. На потолке сохранились лепные карнизы, тянутый лепной декор, квадратные потолочные розетки, круглые потолочные розетки с люстрой в центральной. Прямоугольные пилястры на филенчатом стилобате с пилястрами с канелюрами и капителью, декорированной колосьями. Входной проем с прямоугольной перемычкой и прямоугольным ступенчатым сандриком, с пилястрами по бокам.

Автор съемки: Займогов А.И.

Съемка выполнена фотоаппаратом: Canon EOS 90D.

Октябрь, 2023.





**Фото 40.** Выявленный объект культурного наследия «Здание госбанка» по адресу: Челябинская область, г. Магнитогорск, ул. Кирова, 78. Интерьер выявленного объекта культурного наследия.

Интерьер лестничной клетки. На потолке сохранились лепные карнизы, тянутый лепной декор, квадратные потолочные розетки, круглые потолочные розетки с люстрой в центральной. Прямоугольные пилястры на филенчатом стилобате с пилястрами с канелюрами и капителью, декорированной колосьями. Входной проем с прямоугольной перемычкой и прямоугольным ступенчатым сандриком, с пилястрами по бокам. Напольное покрытие с добавлением мраморной крошки. Кованные лестничные ограждения.

Автор съемки: Займогов А.И.

Съемка выполнена фотоаппаратом: Canon EOS 90D.

Октябрь, 2023.





**Фото 41.** Выявленный объект культурного наследия «Здание госбанка» по адресу: Челябинская область, г. Магнитогорск, ул. Кирова, 78. Интерьер выявленного объекта культурного наследия.

Интерьер лестничной клетки. На потолке сохранились лепные карнизы, тянутый лепной декор, квадратные потолочные розетки, круглые потолочные розетки с люстрой в центральной. Прямоугольные пилястры на филенчатом стилобате с пилястрами с канелюрами и капителью, декорированной колосьями. Входной проем с прямоугольной перемычкой и прямоугольным ступенчатым сандриком, с пилястрами по бокам. Напольное покрытие с добавлением мраморной крошки. Кованные лестничные ограждения.

Автор съемки: Займогов А.И.

Съемка выполнена фотоаппаратом: Canon EOS 90D.

Октябрь, 2023.



**Фото 42.** Выявленный объект культурного наследия «Здание госбанка» по адресу: Челябинская область, г. Магнитогорск, ул. Кирова, 78. Интерьер выявленного объекта культурного наследия.

Интерьер лестничной клетки. На потолке сохранились лепные карнизы, тянутый лепной декор, квадратные потолочные розетки, круглые потолочные розетки с люстрой в центральной. Прямоугольные пилястры на филенчатом стилобате с пилястрами с канелюрами и капителью, декорированной колосьями. Входной проем с прямоугольной перемычкой и прямоугольным ступенчатым сандриком, с пилястрами по бокам. Напольное покрытие с добавлением мраморной крошки. Кованные лестничные ограждения.

Автор съемки: Займогов А.И.

Съемка выполнена фотоаппаратом: Canon EOS 90D.

Октябрь, 2023.



**Фото 43.** Выявленный объект культурного наследия «Здание госбанка» по адресу: Челябинская область, г. Магнитогорск, ул. Кирова, 78. Интерьер выявленного объекта культурного наследия.

Интерьер офисного помещения. На потолке сохранились лепные карнизы, круглые потолочные розетки с люстрами в них. Прямоугольные пилястры на филанчатом стилобате с пилястрами с канелюрами и капителью, декорированной колосьями.

Автор съемки: Займогов А.И.

Съемка выполнена фотоаппаратом: Canon EOS 90D.

Октябрь, 2023.



**Фото 44.** Выявленный объект культурного наследия «Здание госбанка» по адресу: Челябинская область, г. Магнитогорск, ул. Кирова, 78. Интерьер выявленного объекта культурного наследия.

Интерьер офисного помещения. На потолке сохранились лепные карнизы, круглые потолочные розетки с люстрами в них. Прямоугольные пилястры на филенчатом стилобате с пилястрами с канелюрами и капителью, декорированной колосьями.

Автор съемки: Займогов А.И.

Съемка выполнена фотоаппаратом: Canon EOS 90D.

Октябрь, 2023.



**Фото 45.** Выявленный объект культурного наследия «Здание госбанка» по адресу: Челябинская область, г. Магнитогорск, ул. Кирова, 78. Интерьер выявленного объекта культурного наследия.

Интерьер зальной части. На потолке сохранились лепные карнизы, тянутый лепной декор, квадратные потолочные розетки, круглые потолочные розетки с люстрами в них. Квадратные в плане колонны в две оси, на филенчатом стилобате с пилястрами с канелюрами и капителью, декорированной колосьями.

Автор съемки: Займогов А.И.

Съемка выполнена фотоаппаратом: Canon EOS 90D.

Октябрь, 2023.





**Фото 46.** Выявленный объект культурного наследия «Здание госбанка» по адресу: Челябинская область, г. Магнитогорск, ул. Кирова, 78. Интерьер выявленного объекта культурного наследия.

Интерьер зальной части. На потолке сохранились лепные карнизы, тянутый лепной декор, квадратные потолочные розетки, круглые потолочные розетки с люстрами в них. Квадратные в плане колонны в две оси, на филенчатом стилобате с пилястрами с канелюрами и капителью, декорированной колосьями.

Автор съемки: Займогов А.И.

Съемка выполнена фотоаппаратом: Canon EOS 90D.

Октябрь, 2023.



**Фото 47.** Выявленный объект культурного наследия «Здание госбанка» по адресу: Челябинская область, г. Магнитогорск, ул. Кирова, 78. Интерьер выявленного объекта культурного наследия.

Интерьер зальной части. На потолке сохранились лепные карнизы, тянутый лепной декор, квадратные потолочные розетки, круглые потолочные розетки с люстрами в них. Квадратные в плане колонны в две оси, на филенчатом стилобате с пилястрами с канелюрами и капителью, декорированной колосьями.

Автор съемки: Займогов А.И.

Съемка выполнена фотоаппаратом: Canon EOS 90D.

Октябрь, 2023.



**Фото 48.** Выявленный объект культурного наследия «Здание госбанка» по адресу: Челябинская область, г. Магнитогорск, ул. Кирова, 78. Интерьер выявленного объекта культурного наследия.

Интерьер зальной части. На потолке сохранились лепные карнизы, тянутый лепной декор, квадратные потолочные розетки, круглые потолочные розетки с люстрами в них. Квадратные в плане колонны в две оси, на филенчатом стилобате с пилястрами с канелюрами и капителью, декорированной колосьями.

Автор съемки: Займогов А.И.

Съемка выполнена фотоаппаратом: Canon EOS 90D.

Октябрь, 2023.



**Фото 49.** Выявленный объект культурного наследия «Здание госбанка» по адресу: Челябинская область, г. Магнитогорск, ул. Кирова, 78. Интерьер выявленного объекта культурного наследия.

Интерьер зальной части. На потолке сохранились лепные карнизы, тянутый лепной декор, квадратные потолочные розетки, круглые потолочные розетки с люстрами в них. Квадратные в плане колонны в две оси, на филенчатом стилобате с пилястрами с канелюрами и капителью, декорированной колосьями.

Автор съемки: Займогов А.И.

Съемка выполнена фотоаппаратом: Canon EOS 90D.

Октябрь, 2023.



**Фото 50.** Выявленный объект культурного наследия «Здание госбанка» по адресу: Челябинская область, г. Магнитогорск, ул. Кирова, 78. Интерьер выявленного объекта культурного наследия.

Интерьер зальной части. На потолке сохранились лепные карнизы, тянутый лепной декор, квадратные потолочные розетки, круглые потолочные розетки с люстрами в них. Квадратные в плане колонны в две оси, на филеином стилобате с пилястрами с канелюрами и капителью, декорированной колосьями.

Автор съемки: Займогов А.И.

Съемка выполнена фотоаппаратом: Canon EOS 90D.

Октябрь, 2023.





**Фото 51.** Выявленный объект культурного наследия «Здание госбанка» по адресу: Челябинская область, г. Магнитогорск, ул. Кирова, 78. Интерьер выявленного объекта культурного наследия.

Интерьер зальной части. На потолке сохранились лепные карнизы, тянутый лепной декор, квадратные потолочные розетки, круглые потолочные розетки с люстрами в них. Квадратные в плане колонны в две оси, на филенчатом стилобате с пилястрами с канелюрами и капителью, декорированной колосьями.

Автор съемки: Займогов А.И.

Съемка выполнена фотоаппаратом: Canon EOS 90D.

Октябрь, 2023.

## ПРОЕКТ

**предмета охраны объекта культурного наследия «Здание госбанка», расположенный по адресу: Челябинская область, г. Магнитогорск, ул. Кирова, 78.**

### Описание объекта

Магнитогорск - второй по величине населенный пункт Челябинской области - называют столицей чёрной металлургии. Его построили девяносто лет назад вокруг металлургического комбината, который по сей день является «железным сердцем» города. Именно Магнитогорск считался экспериментальной площадкой и творческой лабораторией архитекторов и строителей.

В разработке плана Магнитогорска участвовал франкфуртский архитектор Эрнст Май, известный как создатель районов массовой жилой застройки. В свою команду он набрал не только соотечественников, но и специалистов из Голландии, Швейцарии и других стран Европы. «Пока существует частная собственность, и политика предпочитает частные интересы общественным, все разговоры о плановом строительстве городов останутся без продолжения. Совершенно по-другому относятся к этим вещам в Советском Союзе. Впервые в истории у нас есть возможность систематического градостроения или развития городов с полным учетом человеческих нужд и требований людей. Мелочные спекулятивные интересы мешают развитию города в XX столетии», - говорил Май, вдохновленный идеей построить город «с нуля». Но команда иностранных архитекторов столкнулась с суровой советской действительностью - с дефицитом строительных материалов и нехваткой высококвалифицированных рабочих кадров. В итоге Магнитогорский металлургический комбинат был построен в 1929 году, вскоре рядом - на том же левом берегу Урала - появилось несколько жилых зданий. На правом берегу реки первый дом был заложен только в 1937-ом, а настоящая застройка города началась уже в послевоенные годы, когда перекинули капитальный мост и трамвайные пути через «заводской пруд» - широкое водохранилище, которое отделяет «жилой» правый берег от «индустриального» левого и глобально – Европу от Азии.

Архитектор Евгений Михайлович Тихвинский родился в Петербурге. В 1907 г. переехал с родителями в Псков. Окончил в 1911 г. Сергиевское реальное училище, одновременно получил художественную подготовку в Псковской рисовальной школе и поступил на архитектурное отделение Высшего художественного училища Императорской Академии художеств.

С конца 1918 г. он являлся сотрудником Петроградского отдела музеев и охраны памятников искусства и старины. При его непосредственном участии был организован Псковский художественный музей, разработан проект открытия музея в г. Порхове (открылся 8 ноября 1919 г.). На губернском съезде музейных работников (1920 г.) Е. М. Тихвинский выступал с двумя докладами, им была опубликована статья по вопросам музейного строительства.

Е. М. Тихвинский был последним заведующим Псковской художественно-промышленной школой, руководил губернским архивом, в 1922 г. являлся уполномоченным по изъятию церковных ценностей по Северной области, а с 1 апреля 1923 г. стал заведовать Псковским губмузеем. Он вел активную переписку по вопросам музейного строительства с ленинградским ученым К. К. Романовым.

На состоявшемся 9 декабря 1923 г. в помещении Института народного образования совместном собрании общества краеведения, мироведения и ПАО было принято решение о слиянии их в единое краеведческое общество при губмузее, председателем его избран Е. М. Тихвинский. Одновременно он возглавил художественную секцию общества. В 1939 г. был принят в члены Ленинградского Союза архитекторов. Скончался в блокадном Ленинграде 17 апреля 1942 г.

Здание Госбанка СССР в г. Магнитогорске проектировалось в архитектурной мастерской Ленпроекта № 3, под руководством советского ленинградского архитектора Игоря Ивановича Фомина, который возглавлял группу архитекторов в которой работал Евгений Михайлович Тихвинский. Решение о строительстве было принято Магнитогорским горсоветом весной 1936 года. Первые работы начались осенью, а уже через год здание было сдано в эксплуатацию.

В настоящий момент в здании находится филиал Банка России.

Объект представляет собой двухэтажное каменное здание с вальмовой крышей.

Западный фасад разделен на две части. Оконные проемы первого этажа с прямоугольной перемычкой, а второго с циркульной перемычкой. Подоконная ступенчатая плита. Между осями сдвоенные колонны. Под окнами на 1, 3, 5, 7 осях филенки. Северная часть западного фасада решена в 7 оконных осей. Южная часть – в виде портика - решена в 5 оконных осей. На 3 оси располагается вход в здание и балкон на кронштейнах и с балюстрадой. Фриз и венчающий ступенчатый карниз.

Северный фасад решен в 2 оконные оси. Оконные проемы первого этажа с прямоугольной перемычкой, а второго с циркульной перемычкой. Подоконная ступенчатая плита. Между осями сдвоенные колонны. Под окнами филенки. Фриз и венчающий ступенчатый карниз.

Восточный фасад решен в 2 оконные оси. Оконные проемы с прямоугольной перемычкой. Подоконная ступенчатая плита. Под окнами филенки. Венчающий ступенчатый карниз.

Южный фасад разделен на две части. Западная часть решена в 4 оконные оси. Оконные проемы первого этажа с прямоугольной перемычкой, а второго с циркульной перемычкой. Фриз и венчающий ступенчатый карниз. Подоконная ступенчатая плита. Между осями сдвоенные колонны. Под окнами филенки. Восточная часть решена в 7 оконных осей. Прямо-

угольные оконные перемычки. На 6-7 оси располагаются балконы на кронштейнах и с балюстрадой на втором этаже и в межэтажном пространстве. Венчающий ступенчатый карниз.

Восточный дворовой фасад решен в 7 оконных осей. Оконные проемы первого этажа с прямоугольной перемычкой, а второго с циркульной перемычкой. Подоконная ступенчатая плита. Между осей сдвоенные колонны. Под окнами на 3, 5, 7 осей филенки. Фриз и венчающий ступенчатый карниз.

Интерьер.

Интерьер вестибюля. На потолке сохранились лепные карнизы, тянутый лепной декор, квадратные потолочные розетки, круглые потолочные розетки. Прямоугольные пилястры на филенчатом стилобате с пилястрами с канелюрами и капителью с растительными мотивами. Входной проем с прямоугольной перемычкой и прямоугольным ступенчатым сандриком, с пилястрами по бокам.

Интерьер коридора. Лепные карнизы, тянутый лепной декор, квадратные потолочные розетки, круглые потолочные розетки с люстрой в центральной. Прямоугольные пилястры на филенчатом стилобате с пилястрами с канелюрами и капителью с растительными мотивами. Входной проем с прямоугольной перемычкой и прямоугольным ступенчатым сандриком, с пилястрами по бокам.

Интерьер лестничной клетки. На потолке сохранились лепные карнизы, тянутый лепной декор, квадратные потолочные розетки, круглые потолочные розетки с люстрой в центральной. Прямоугольные пилястры на филенчатом стилобате с пилястрами с канелюрами и капителью, декорированной колосьями. Входной проем с прямоугольной перемычкой и прямоугольным ступенчатым сандриком, с пилястрами по бокам. Напольное покрытие с добавлением мраморной крошки. Кованные лестничные ограждения.

Интерьер офисного помещения. На потолке сохранились лепные карнизы, круглые потолочные розетки с люстрами в них. Прямоугольные пилястры на филенчатом стилобате с пилястрами с канелюрами и капителью, декорированной колосьями.

Интерьер зальной части. На потолке сохранились лепные карнизы, тянутый лепной декор, квадратные потолочные розетки, круглые потолочные розетки с люстрами в них. Квадратные в плане колонны в две оси, на филенчатом стилобате с пилястрами с канелюрами и капителью, декорированной колосьями.

### **Анализ современной градостроительной ситуации**

Объект расположен в восточной части города Магнитогорск, в квартале, ограниченном улицами Электросети, Кирова, просп. Пушкина.

Окружающая застройка имеет среднюю плотность. Этажность застройки в квартале варьируется от 1 до 8 этажей. Застройка представлена преимущественно современными зданиями.

ми. В квартале расположены объекты жилого, промышленного, и торгового назначения. Застройка в квартале преимущественно периметрального типа.

Прилегающие к рассматриваемому участку кварталы наполнены образовательными, научными и промышленными объектами. Этажность застройки варьируется от 1 до 5 этажей.

Транспортная ситуация на рассматриваемой территории благоприятная: рядом с объектом присутствуют организованные общедоступные парковки по ул. Кирова. Движение общественного транспорта осуществляется с улицы Кирова. Ближайший остановочный пункт располагается в 80 м. от объекта. С данной остановки общественного транспорта идет посадка на маршрутное такси 1, 3, 9. Наиболее активное пешеходное движение характерно для рассматриваемой части города вдоль улицы Кирова.

Инфраструктура исследуемой территории достаточно организована в плане городского благоустройства. Специализированная инфраструктура для велосипедистов и маломобильных групп населения не развита.

Рельеф в квартале естественный, имеет спокойный характер.

Исследуемый квартал является элементом планировочной структуры города Магнитогорск. Планировочная структура квартала сохранила исторические очертания и подлежит сохранению.

Сохранность условий визуального восприятия объекта в его историко-градостроительной и природной среде обеспечивается пешеходными маршрутами зрительного восприятия в канале улицы Кирова, а также с прилегающей к Объекту территории.

Объект расположен на восточной стороне ул. Кирова, объект окружён по периметру кустарниками и выделяется на фоне озеленения при визуальном восприятии. Восприятие Объекта обеспечивается озеленённой благоустроенной территорией вокруг него, архитектурно-планировочная структурой, которой выделяет рассматриваемый объект в композиции улицы Кирова.

### **Выводы по результатам комплексных исследований**

При проведении историко-культурных и градостроительных исследований было выявлено, что рассматриваемый объект сохранил свое историческое местоположение и основные исторические объемно-пространственные характеристики.

На основании анализа архивных исторических данных и проведенного визуального осмотра объекта культурного наследия были определены сохранившиеся элементы исторического декоративного фасадного убранства.

**Таким образом, на основании проведенных комплексных исследований в предмет охраны объекта культурного наследия рекомендуется включить:**

1. Градостроительные характеристики






- Историческое местоположение в восточной части города Магнитогорск, в квартале, ограниченном улицами Электросети, Кирова, просп. Пушкина.
- Композиционная значимость - объект рядовой застройки улицы Кирова.
- 2. Объемно-планировочное решение.
  - Конфигурация и габаритные размеры объекта. Двухэтажное каменное здание с вальмовой крышей.
- 3. Композиционное и архитектурно-художественное оформление.
  - **Западный фасад:**
    - оконные проемы первого этажа с прямоугольной перемычкой, а второго с циркульной перемычкой;
    - подоконная ступенчатая плита;
    - между осей сдвоенные колонны;
    - под окнами на 1, 3, 5, 7 оси филенки.
    - северная часть решена в 7 оконных осей;
    - южная часть – в виде портика - решена в 5 оконных осей;
    - на 3 оси южной части располагается вход в здание и балкон на кронштейнах и с балюстрадой;
    - фриз и венчающий ступенчатый карниз.
  - **Северный фасад:**
    - решен в 2 оконные оси;
    - оконные проемы первого этажа с прямоугольной перемычкой, а второго с циркульной перемычкой;
    - подоконная ступенчатая плита;
    - между осей сдвоенные колонны;
    - под окнами филенки;
    - фриз и венчающий ступенчатый карниз.
  - **Восточный фасад:**
    - решен в 2 оконные оси;
    - оконные проемы с прямоугольной перемычкой;
    - подоконная ступенчатая плита;
    - под окнами филенки;
    - венчающий ступенчатый карниз.
  - **Южный фасад:**
    - разделен на две части;
    - западная часть решена в 4 оконные оси;

- оконные проемы первого этажа с прямоугольной перемычкой, а второго с циркульной перемычкой;
  - фриз и венчающий ступенчатый карниз;
  - подоконная ступенчатая плита;
  - между осей сдвоенные колонны;
  - под окнами филенки
  - восточная часть решена в 7 оконных осей;
  - прямоугольные оконные перемычки
  - на 6-7 оси располагаются балконы на кронштейнах и с балюстрадой на втором этаже и в межэтажном пространстве;
  - венчающий ступенчатый карниз.
- **Восточный дворовой фасад:**
- решен в 7 оконных осей;
  - оконные проемы первого этажа с прямоугольной перемычкой, а второго с циркульной перемычкой;
  - подоконная ступенчатая плита;
  - между осей сдвоенные колонны;
  - под окнами на 3, 5, 7 осей филенки;
  - фриз и венчающий ступенчатый карниз.
- **Интерьер:**
- Объемно-планировочное решение: коридорного типа.
  - Интерьер вестибюля. Лепные карнизы, тянутый лепной декор, квадратные потолочные розетки, круглые потолочные розетки. Прямоугольные пилястры на филенчатом стилобате с пилястрами с канелюрами и капителью с растительными мотивами. Входной проем с прямоугольной перемычкой и прямоугольным ступенчатым сандриком, с пилястрами по бокам.
  - Интерьер коридора. Лепные карнизы, тянутый лепной декор, квадратные потолочные розетки, круглые потолочные розетки с люстрой в центральной. Прямоугольные пилястры на филенчатом стилобате с пилястрами с канелюрами и капителью с растительными мотивами. Входной проем с прямоугольной перемычкой и прямоугольным ступенчатым сандриком, с пилястрами по бокам.
  - Интерьер лестничной клетки. Лепные карнизы, тянутый лепной декор, квадратные потолочные розетки, круглые потолочные розетки с люстрой в центральной. Прямоугольные пилястры на филенчатом стилобате с пилястрами с канелюрами и капителью, декорированной колосьями. Входной проем с прямоугольной перемыч-

кой и прямоугольным ступенчатым сандриком, с пилястрами по бокам. Напольное покрытие с добавлением мраморной крошки. Кованные лестничные ограждения.

- Интерьер офисного помещения. Лепные карнизы, круглые потолочные розетки с люстрами в них. Прямоугольные пилястры на филенчатом стилобате с пилястрами с канелюрами и капителью, декорированной колосьями.
- Интерьер зальной части. Лепные карнизы, тянутый лепной декор, квадратные потолочные розетки, круглые потолочные розетки с люстрами в них. Квадратные в плане колонны в две оси, на филенчатом стилобате с пилястрами с канелюрами и капителью, декорированной колосьями.
- **Декоративные элементы:**
  - оконные проемы первого этажа с прямоугольной перемычкой, а второго с циркульной перемычкой;
  - подоконная ступенчатая плита;
  - сдвоенные колонны;
  - под окнами филенки.
  - портик;
  - балкон на кронштейнах и с балюстрадой;
  - фриз и венчающий ступенчатый карниз.
- 4. **Материалы:**
  - бетон;
  - напольное покрытие с добавлением мраморной крошки;
  - металлические ограждения;
  - гипсовые декоративные элементы.

<p align="center"><b>Утверждаемая часть предмета охраны объекта культурного наследия «Здание госбанка» расположенный по адресу: Челябинская область, г. Магнитогорск, ул. Кирова, 78.</b></p>			
№ п/п	Видовая принадлежность предмета охраны	Предмет охраны	Фотофиксация
1.1	Градостроительные характеристики.	<p>Историческое местоположение в восточной части города Магнитогорск, в квартале, ограниченном улицами Электросети, Кирова, просп. Пушкина.</p> <p>Композиционная значимость - объект рядовой застройки улицы Кирова.</p>	
2	Объемно-планировочное решение.	<p>Конфигурация и габаритные размеры памятника.</p> <p>Двухэтажное каменное здание с вальмовой крышей.</p>	

3.1	Композиционное и архитектурно-художественное оформление	<p>Западный фасад:</p> <ul style="list-style-type: none"><li>– оконные проемы первого этажа с прямоугольной перемычкой, а второго с циркульной перемычкой;</li><li>– подоконная ступенчатая плита;</li><li>– между осей сдвоенные колонны;</li><li>– под окнами на 1, 3, 5, 7 оси филенки.</li><li>– северная часть решена в 7 оконных осях;</li><li>– южная часть – в виде портика - решена в 5 оконных осях;</li><li>– на 3 оси южной части располагается вход в здание и балкон на кронштейнах и с балюстрадой;</li><li>– фриз и венчающий ступенчатый карниз.</li></ul>	 A photograph of the State Bank of the USSR building, a grand neoclassical structure with a prominent portico supported by tall columns. The building's facade is light-colored, and the name 'ГОСУДАРСТВЕННЫЙ БАНК СОЮЗА ССР' is inscribed on the pediment. The scene is set in winter, with snow on the ground and bare trees in the foreground. A black metal fence runs along the sidewalk in front of the building.
-----	---	---	---



3.2

Северный фасад:

- решен в 2 оконные оси;
- оконные проемы первого этажа с прямоугольной перемычкой, а второго с циркульной перемычкой;
- подоконная ступенчатая плита;
- между осей сдвоенные колонны;
- под окнами филенки;
- фриз и венчающий ступенчатый карниз.



3.3

Восточный фасад:

- решен в 2 оконные оси;
- оконные проемы с прямоугольной перемычкой;
- подоконная ступенчатая плита;
- под окнами филенки;
- венчающий ступенчатый карниз.





3.4

**Южный фасад:**

- разделен на две части;
- западная часть решена в 4 оконные оси;
  - оконные проемы первого этажа с прямоугольной перемычкой, а второго с циркульной перемычкой;
  - фриз и венчающий ступенчатый карниз;
  - подоконная ступенчатая плита;
  - между осей сдвоенные колонны;
  - под окнами филенки
- восточная часть решена в 7 оконных осей;
  - прямоугольные оконные перемычки
  - на 6-7 оси располагаются балконы на кронштейнах и с балюстрадой на втором этаже и в межэтажном пространстве;
  - венчающий ступенчатый карниз.



3.5		<p>Восточный дворовой фасад:</p> <ul style="list-style-type: none"> <li>– решен в 7 оконных осей;</li> <li>– оконные проемы первого этажа с прямоугольной перемычкой, а второго с циркульной перемычкой;</li> <li>– подоконная ступенчатая плита;</li> <li>– между осей сдвоенные колонны;</li> <li>– под окнами на 3, 5, 7 осей филенки;</li> <li>– фриз и венчающий ступенчатый карниз.</li> </ul>	
3.6.1		<p>Интерьер.</p> <p>Объемно-планировочное решение: коридорного типа. Интерьер вестибюля. Лепные карнизы, тянутый лепной декор, квадратные потолочные розетки, круглые потолочные розетки. Прямоугольные пилястры на филенчатом стилобате с пилястрами с канелюрами и капителью с растительными мотивами. Входной проем с прямоугольной перемычкой и прямоугольным ступенчатым сандриком, с пилястрами по бокам.</p>	

3.6.2	<p>–Интерьер коридора. Лепные карнизы, тянутый лепной декор, квадратные потолочные розетки, круглые потолочные розетки с люстрой в центральной. Прямоугольные пилястры на филенчатом стилобате с пилястрами с канелюрами и капителью с растительными мотивами. Входной проем с прямоугольной перемычкой и прямоугольным ступенчатым сандриком, с пилястрами по бокам.</p>	
3.6.3	<p>Интерьер лестничной клетки. Лепные карнизы, тянутый лепной декор, квадратные потолочные розетки, круглые потолочные розетки с люстрой в центральной. Прямоугольные пилястры на филенчатом стилобате с пилястрами с канелюрами и капителью, декорированной колосьями. Входной проем с прямоугольной перемычкой и прямоугольным ступенчатым сандриком, с пилястрами по бокам. Напольное покрытие с добавлением мраморной крошки. Кованные лестничные ограждения.</p>	



3.6.4



Интерьер офисного помещения. Лепные карнизы, круглые потолочные розетки с люстрами в них. Прямоугольные пилястры на филенчатом стилобате с пилястрами с канелюрами и капителью, декорированной колосьями.



3.6.5

Интерьер зальной части. Лепные карнизы, тянутый лепной декор, квадратные потолочные розетки, круглые потолочные розетки с люстрами в них. Квадратные в плане колонны в две оси, на филенчатом стилобате с пилястрами с канелюрами и капителью, декорированной колосьями.



3.7.1		<p>Декоративные элементы:</p> <ul style="list-style-type: none"><li>– оконные проемы первого этажа с прямоугольной перемычкой, а второго с циркульной перемычкой;</li></ul>	
3.7.2		<ul style="list-style-type: none"><li>– подоконная ступенчатая плита;</li></ul>	

3.7.3		<p>–двоенные колонны;</p>	 A photograph showing a section of a classical building facade. It features a row of tall, white, double columns supporting a pediment. The windows are arched and set between the columns. A dark car and a white car are parked in front of the building on a snowy day.
3.7.4		<p>–под окнами филенки;</p>	 A close-up photograph of a window on the building facade. Below the window frame, there is a decorative element called a 'filenka' (filigree). A small yellow object is visible on the wall near the window.

3.7.5

– портик;



3.7.6		<p>–балкон на кронштейнах и с балюстрадой;</p>	
3.7.7		<p>–фриз и венчающий ступенчатый карниз.</p>	



4	Материалы	<ul style="list-style-type: none"><li>– бетон</li><li>– напольное покрытие с добавлением мраморной крошки;</li><li>– металлические ограждения;</li><li>– гипсовые декоративные элементы.</li></ul>	 <p>The image block contains three photographs. The top photograph shows a ceiling with a decorative square medallion and recessed lighting. The middle photograph shows a staircase with a metal railing and a wooden handrail. The bottom photograph is a close-up of the metal railing and wooden handrail.</p>
---	-----------	--	--

## ПРОЕКТ

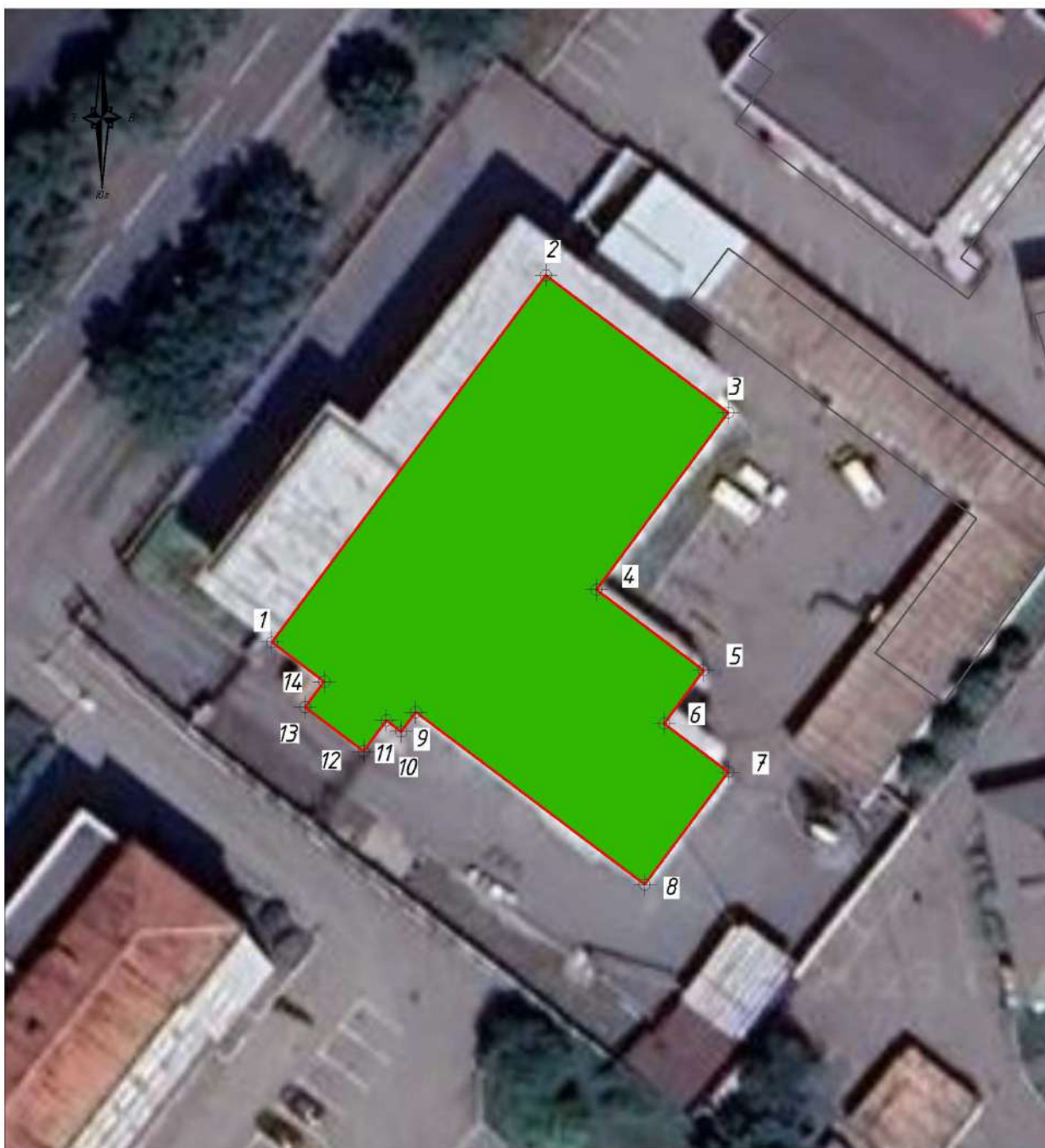
**границ территории объекта культурного наследия «Здание госбанка», расположенный по адресу: г. Магнитогорск, ул. Кирова, д. 78.**

### Проектные решения

Границы территории устанавливаются на фактическое местоположение объекта культурного наследия с учетом сведений из ЕГРН. Граница проходит по контуру благоустроенной площадки вокруг объекта культурного наследия.


### Описание местоположения характерных (поворотных) точек границ территории объекта культурного наследия.


Сведения о местоположении границ объекта					
1. Система координат МСК-74 (зона 2)					
2. Сведения о характерных точках границ объекта					
Обозначение характерных точек границ	Координаты, м		Метод определения координат характерной точки	Средняя квадратическая погрешность положения характерной точки (Mt), м	Описание обозначения точки на местности (при наличии)
	X	Y			
1	2	3	4	5	6
1	411677,87	1367982,21	аналитический	0,1 м	-
2	411710,70	1368006,69	аналитический	0,1 м	-
3	411698,42	1368022,99	аналитический	0,1 м	-
4	411682,57	1368011,22	аналитический	0,1 м	-
5	411675,36	1368020,80	аналитический	0,1 м	-
6	411670,59	1368017,26	аналитический	0,1 м	-
7	411666,27	1368023,00	аналитический	0,1 м	-
8	411656,21	1368015,54	аналитический	0,1 м	-
9	411671,63	1367995,07	аналитический	0,1 м	-
10	411669,89	1367993,77	аналитический	0,1 м	-
11	411670,88	1367992,45	аналитический	0,1 м	-
12	411668,13	1367990,41	аналитический	0,1 м	-
13	411672,06	1367985,19	аналитический	0,1 м	-
14	411674,35	1367986,89	аналитический	0,1 м	-
1	411677,87	1367982,21	аналитический	0,1 м	-

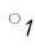


*Масштаб 1:500*

*Условные обозначения:*

 *Объект культурного наследия наследия «Здание госбанка», расположенный по адресу: г. Магнитогорск, ул. Кирова, д. 78*

 *Территория объекта культурного наследия*

 *Номер характерной (поворотной) точки границ территории объекта культурного наследия*

### **Режим использования территории объекта культурного наследия.**

В границах территории объекта культурного наследия разрешается:

- 1) проведение работ по сохранению Объекта;
- 2) ведение хозяйственной деятельности, не противоречащей требованиям обеспечения сохранности Объекта и позволяющей обеспечить функционирование Объекта в современных условиях;
- 3) строительство, ремонт, реконструкция подземных инженерных коммуникаций для обеспечения функционирования Объекта с последующим восстановлением нарушенных участков поверхности земли;
- 4) проведение работ по благоустройству территории, направленных на формирование близкого к историческому контексту восприятия Объекта;
- 5) размещение малых архитектурных форм и информационных объектов, не противоречащих условиям зрительного восприятия Объекта;
- 6) проведение мероприятий по обеспечению пожарной и экологической безопасности Объекта;
- 7) устройство архитектурной подсветки Объекта и его территории.

В границах территории объекта культурного наследия запрещается:

- 1) строительство объектов капитального строительства и увеличение объемно-пространственных характеристик существующих объектов капитального строительства;
- 2) проведение земляных, строительных, мелиоративных и иных работ, за исключением работ по сохранению объекта культурного наследия или его отдельных элементов, сохранению историко-градостроительной или природной среды объекта культурного наследия;
- 3) размещение некапитальных строений и сооружений, кроме временных, необходимых для проведения работ по сохранению Объекта;
- 4) хозяйственная или иная деятельность, ведущая к разрушению, искажению внешнего облика Объекта, нарушающая целостность Объекта и создающая угрозу его повреждения, разрушения или уничтожения;
- 5) строительство наземных и воздушных инженерных коммуникаций, кроме временных, необходимых для проведения работ по сохранению Объекта;
- 6) установка рекламных конструкций за исключением рекламных конструкций, разрешенных в соответствии с пунктом 3 статьи 35,1 Федерального закона от 25,06,2002 № 73-ФЗ «Об объектах культурного наследия (памятниках истории и культуры) народов Российской Федерации»;
- 7) создание разрушающих вибрационных нагрузок динамическим воздействием на грунты.